

ISSN 1840-104X

TB 10

Tematski bilten  
Thematic Bulletin

**Bruto domaći proizvod prema proizvodnom pristupu**  
**Gross Domestic Product by Production Approach**  
**2000-2007**

**Bruto domaći proizvod prema rashodnom pristupu**  
Eksperimentalne procjene  
**Gross Domestic Product by Expenditure Approach**  
Experimental estimates  
**2004-2007**

**Nacionalni računi**  
**National Accounts**



**Bosna i Hercegovina**  
Bosnia and Herzegovina



**Agencija za statistiku**  
**Bosne i Hercegovine**  
Agency for Statistics of  
Bosnia and Herzegovina

**Sarajevo, 2008**

**Štampa:** **Agencija za statistiku Bosne i Hercegovine, Bosna i Hercegovina,  
Sarajevo, Zelenih beretki 26**

*Publisher:* *Agency for Statistics of Bosnia and Herzegovina, Bosnia and  
Herzegovina, Sarajevo, Zelenih beretki 26*

**Odgovara:** **Zdenko Milinović, direktor**

*Editor:* *Mr Zdenko Milinović, director*

**Tablele pripremila:** **Edina Kozić, Dijana Mlikota, Aida Kesten, Ivana Grbavac**

*Tables prepared by:* *Edina Kozić, Dijana Mlikota, Aida Kesten, Ivana Grbavac*

**Izrada grafikona:** **Edina Kozić, Dijana Mlikota**

*Graphs prepared by:* *Edina Kozić, Dijana Mlikota*

**Tehnički urednik:** **Admir Kulić**

*Design and pre-press:* *Admir Kulić*

*Molimo korisnike Biltena da prilikom uporabe podataka obvezatno navedu izvor*

Users are kindly requested to mention data source

## SADRŽAJ / CONTENTS

<b>PREDGOVOR</b>	<b>7</b>
<i>FOREWORD</i>	<i>9</i>
<b>BRUTO DOMAĆI PROIZVOD PREMA PROIZVODNOM PRISTUPU</b>	<b>11</b>
<i>GROSS DOMESTIC PRODUCT BY PRODUCTION APPROACH</i>	<i>11</i>
<b>METODOLOŠKA OBJAŠNJENJA</b>	<b>13</b>
<i>NOTES ON METHODOLOGY</i>	<i>13</i>
<b>TABELE I GRAFOVI</b>	<b>25</b>
<i>TABLES AND GRAPHS</i>	<i>25</i>
<b>Tabela 1.1 Osnovni agregati nacionalnih računa za BiH, tekuće cijene, 2000 - 2007</b>	<b>26</b>
<i>Table 1.1 Main aggregates of national accounts for BiH, current prices, 2000-2007</i>	<i>26</i>
<b>Tabela 1.2 Bruto domaći proizvod za entitete, tekuće cijene, 2000 - 2007</b>	<b>26</b>
<i>Table 1.2 Gross domestic product for entities, current prices, 2000-2007</i>	<i>26</i>
<b>Tabela 1.3 Učešće entiteta u BDP BiH, 2000 - 2007</b>	<b>26</b>
<i>Table 1.3 Share of entities in GDP of BiH, 2000-2007</i>	<i>26</i>
<b>Tabela 2.1 Bruto dodana vrijednost i bruto domaći proizvod, tekuće cijene</b>	<b>28</b>
<i>Table 2.1 Gross value added and gross domestic product at current prices</i>	<i>28</i>
<b>Tabela 2.2 Bruto dodana vrijednost i bruto domaći proizvod, tekuće cijene, struktura</b>	<b>30</b>
<i>Table 2.2 Gross value added and gross domestic product at current prices, structure</i>	<i>30</i>
<b>Tabela 2.3 Bruto dodana vrijednost i bruto domaći proizvod, tekuće cijene, indeksi</b>	<b>32</b>
<i>Table 2.3 Gross value added and gross domestic product at current prices, indices</i>	<i>32</i>
<b>Tabela 3.1 Bruto dodana vrijednost i bruto domaći proizvod, stalne cijene</b>	<b>34</b>
<i>Table 3.1 Gross value added and gross domestic product at constant price</i>	<i>34</i>
<b>Tabela 3.2 Bruto dodana vrijednost i bruto domaći proizvod, stalne cijene, realni indeksi</b>	<b>36</b>
<i>Table 3.2 Gross value added and gross domestic product at constant prices, real indices</i>	<i>36</i>
<b>Tabela 4.1 Račun proizvodnje po djelatnostima, 2000</b>	<b>38</b>
<i>Table 4.1 Production account by activities, 2000</i>	<i>38</i>
<b>Tabela 4.2 Račun proizvodnje - % međufazne potrošnje i dodane vrijednosti u bruto proizvodnji, 2000</b>	<b>39</b>
<i>Table 4.2 Production account – % intermediate consumption and value added in output, 2000</i>	<i>39</i>

<b>Tabela 5.1</b>	<b>Račun proizvodnje po djelatnostima, tekuće cijene, 2001</b>	<b>40</b>
<i>Table 5.1</i>	<i>Production account by activities, 2001</i>	<i>40</i>
<b>Tabela 5.2</b>	<b>Račun proizvodnje - % međufazne potrošnje i dodane vrijednosti u bruto proizvodnji, 2001</b>	<b>41</b>
<i>Table 5.2</i>	<i>Production account – % intermediate consumption and value added in output, 2001</i>	<i>41</i>
<b>Tabela 6.1</b>	<b>Račun proizvodnje po djelatnostima, tekuće cijene, 2002</b>	<b>42</b>
<i>Table 6.1</i>	<i>Production account by activities, 2002</i>	<i>42</i>
<b>Tabela 6.2</b>	<b>Račun proizvodnje - % međufazne potrošnje i dodane vrijednosti u bruto proizvodnji, 2002</b>	<b>43</b>
<i>Table 6.2</i>	<i>Production account – % intermediate consumption and value added in output, 2002</i>	<i>43</i>
<b>Tabela 7.1</b>	<b>Račun proizvodnje po djelatnostima, tekuće cijene, 2003</b>	<b>44</b>
<i>Table 7.1</i>	<i>Production account by activities, 2003</i>	<i>44</i>
<b>Tabela 7.2</b>	<b>Račun proizvodnje - % međufazne potrošnje i dodane vrijednosti u bruto proizvodnji, 2003</b>	<b>45</b>
<i>Table 7.2</i>	<i>Production account – % intermediate consumption and value added in output, 2003</i>	<i>45</i>
<b>Tabela 8.1</b>	<b>Račun proizvodnje po djelatnostima, tekuće cijene, 2004</b>	<b>46</b>
<i>Table 8.1</i>	<i>Production account by activities, 2004</i>	<i>46</i>
<b>Tabela 8.2</b>	<b>Račun proizvodnje - % međufazne potrošnje i dodane vrijednosti u bruto proizvodnji, 2004</b>	<b>47</b>
<i>Table 8.2</i>	<i>Production account – % intermediate consumption and value added in output, 2004</i>	<i>47</i>
<b>Tabela 9.1</b>	<b>Račun proizvodnje po djelatnostima, tekuće cijene, 2005</b>	<b>48</b>
<i>Table 9.1</i>	<i>Production account by activities, 2005</i>	<i>48</i>
<b>Tabela 9.2</b>	<b>Račun proizvodnje - % međufazne potrošnje i dodane vrijednosti u bruto proizvodnji, 2005</b>	<b>49</b>
<i>Table 9.2</i>	<i>Production account – % intermediate consumption and value added in output, 2005</i>	<i>49</i>
<b>Tabela 10.1</b>	<b>Račun proizvodnje po djelatnostima, tekuće cijene, 2006</b>	<b>50</b>
<i>Table 10.1</i>	<i>Production account by activities, 2006</i>	<i>50</i>
<b>Tabela 10.2</b>	<b>Račun proizvodnje - % međufazne potrošnje i dodane vrijednosti u bruto proizvodnji, 2006</b>	<b>51</b>
<i>Table 10.2</i>	<i>Production account – % intermediate consumption and value added in output, 2006</i>	<i>51</i>
<b>Tabela 11.1</b>	<b>Račun proizvodnje po djelatnostima, tekuće cijene, 2007</b>	<b>52</b>
<i>Table 11.1</i>	<i>Production account by activities, 2007</i>	<i>52</i>
<b>Tabela 11.2</b>	<b>Račun proizvodnje - % međufazne potrošnje i dodane vrijednosti u bruto proizvodnji, 2007</b>	<b>53</b>
<i>Table 11.2</i>	<i>Production account – % intermediate consumption and value added in output, 2007</i>	<i>53</i>

<b>GRAFOVI</b>	<b>54</b>
<i>GRAPHS</i>	<i>54</i>
<b>BRUTO DOMAĆI PROIZVOD PREMA RASHODNOM PRISTUPU</b>	<b>55</b>
<i>GROSS DOMESTIC PRODUCT BY EXPENDITURE APPROACH</i>	<i>55</i>
<b>METODOLOŠKA OBJAŠNJENJA</b>	<b>61</b>
<i>NOTES ON METHODOLOGY</i>	<i>61</i>
<b>TABELE I GRAFOVI</b>	<b>83</b>
<i>TABLES AND GRAPHS</i>	<i>83</i>
<b>Tabela 1.1</b>	<b>85</b>
<b>Bruto domaći proizvod prema rashodnom pristupu, tekuće cijene, 2004. 2005. 2006. i 2007.godina</b>	
<i>Table 1.1</i>	<i>85</i>
<i>Gross domestic product by expenditure approach, current prices, 2004, 2005, 2006 and 2007</i>	
<b>Tabela 1.2</b>	<b>85</b>
<b>Bruto domaći proizvod prema rashodnom pristupu, tekuće cijene, 2004., 2005., 2006. i 2007.godina; struktura</b>	
<i>Table 1.2</i>	<i>85</i>
<i>Gross domestic product by expenditure approach, current prices, 2004, 2005, 2006 and 2007; structure</i>	
<b>Tabela 2.1</b>	<b>86</b>
<b>Bruto domaći proizvod prema rashodnom pristupu, stalne cijene, 2004., 2005., 2006. i 2007.godina</b>	
<i>Table 2.1</i>	<i>86</i>
<i>Gross domestic product by expenditure approach, constant prices, 2004, 2005, 2006 and 2007</i>	
<b>Tabela 2.2</b>	<b>86</b>
<b>Bruto domaći proizvod prema rashodnom pristupu, stalne cijene, 2004., 2005., 2006. i 2007.godina; struktura,</b>	
<i>Table 2.2</i>	<i>86</i>
<i>Gross domestic product by expenditure approach, constant prices 2004, 2005, 2006 and 2007; structure</i>	
<b>Tabela 3.1</b>	<b>87</b>
<b>Bruto domaći proizvod prema rashodnom pristupu, nominalni indeksi</b>	
<i>Table 3.1</i>	<i>87</i>
<i>Gross domestic product by expenditure approach, nominal indices</i>	
<b>Tabela 3.2</b>	<b>87</b>
<b>Bruto domaći proizvod prema rashodnom pristupu, realni indeksi</b>	
<i>Table 3.2</i>	<i>87</i>
<i>Gross domestic product by expenditure approach, real indices</i>	
<b>Tabela 4.1</b>	<b>89</b>
<b>Izdaci za krajnju potrošnju domaćinstava, tekuće cijene, 2004. 2005., 2006 i 2007. godina</b>	
<i>Table 4.1</i>	<i>89</i>
<i>Households final consumption expenditure, current prices, 2004, 2005, 2006 and 2007</i>	
<b>Tabela 4.2</b>	<b>89</b>
<b>Izdaci za krajnju potrošnju domaćinstava, tekuće cijene, 2004., 2005., 2006 i 2007. godina; struktura</b>	
<i>Table 4.2</i>	<i>89</i>
<i>Households final consumption expenditure, current prices, 2004, 2005, 2006 and 2007; structure</i>	
<b>Tabela 5.1</b>	<b>90</b>
<b>Izdaci za krajnju potrošnju domaćinstava, stalne cijene, 2004., 2005., 2006. i 2007. godina</b>	

<i>Table 5.1</i>	<i>Households final consumption expenditure, constant prices, 2004, 2005, 2006 and 2007</i>	90
<b>Tabela 5.2</b>	<b>Izdaci za krajnju potrošnju domaćinstava, stalne cijene, 2004., 2005., 2006. i 2007. godina; struktura</b>	<b>90</b>
<i>Table 5.2</i>	<i>Households final consumption expenditure, constant prices, 2004, 2005, 2006 and 2007; structure</i>	90
<b>Tabela 6.1</b>	<b>Izdaci za krajnju potrošnju domaćinstava, nominalni indeksi</b>	<b>91</b>
<i>Table 6.1</i>	<i>Households final consumption expenditure, nominal indices</i>	91
<b>Tabela 6.2</b>	<b>Izdaci za krajnju potrošnju domaćinstava, realni indeksi</b>	<b>91</b>
<i>Table 6.2</i>	<i>Households final consumption expenditure, real indices</i>	91
<b>Tabela 7.1</b>	<b>Bruto investicije u stalna sredstva, tekuće cijene, 2004., 2005., 2006. i 2007.godina</b>	<b>93</b>
<i>Table 7.1</i>	<i>Gross fixed capital formation, current prices, 2004, 2005, 2006 and 2007</i>	93
<b>Tabela 7.2</b>	<b>Bruto investicije u stalna sredstva, tekuće cijene, 2004., 2005., 2006. i 2007.godina</b>	<b>93</b>
<i>Table 7.2</i>	<i>Gross fixed capital formation, current prices, and 2004, 2005, 2006 and 2007</i>	93
<b>Tabela 7.3</b>	<b>Bruto investicije u stalna sredstva, nominalni indeksi</b>	<b>93</b>
<i>Table 7.3</i>	<i>Gross fixed capital formation, nominal indices</i>	93
<b>Tabela 8.1</b>	<b>Bruto investicije u stalna sredstva, stalne cijene 2004., 2005., 2006. i 2007.godina</b>	<b>94</b>
<i>Table 8.1</i>	<i>Gross fixed capital formation, constant prices, 2004, 2005, 2006 and 2007</i>	94
<b>Tabela 8.2</b>	<b>Bruto investicije u stalna sredstva, stalne cijene, struktura</b>	<b>94</b>
<i>Table 8.2</i>	<i>Gross fixed capital formation ,constant price, structure</i>	94
<b>Tabela 8.3</b>	<b>Bruto investicije u stalna sredstva, realni indeksi</b>	<b>94</b>
<i>Table 8.3</i>	<i>Gross fixed capital formation, real indices</i>	94

## PREDGOVOR

Bilten "Nacionalni računi - Bruto domaći proizvod za Bosnu i Hercegovinu" urađen je u okviru redovnih aktivnosti Agencije za statistiku Bosne i Hercegovine na agregiranju i publikovanju podataka za nivo Bosne i Hercegovine. Podaci predstavljeni u Biltenu rezultat su zajedničkog rada Agencije za statistiku Bosne i Hercegovine (BHAS), Federalnog zavoda za statistiku, Republičkog zavoda za statistiku Republike Srpske i Ekspoziture BHAS-a u Brčko Distriktu.

U Biltenu se publikuju osnovni agregati nacionalnih računa za Bosnu i Hercegovinu. Bruto domaći proizvod Bosne i Hercegovine obračunat je prema metodologiji Sistema nacionalnih računa Ujedinjenih naroda – SNA 93 – i Evropskog sistema nacionalnih računa – ESA 95. U Bosni i Hercegovini je realizovana samo početna faza primjene ove metodologije. Rad na daljnoj primjeni ovih preporuka zavisi od obima, kvaliteta i sadržaja baznih statističkih podataka na kojima se Sistem temelji. Saglasno tome Sistem će se i razvijati u narednom periodu. Krajnji zadatak je uvođenje i dosljedna primjena metodologije i preporuka SNA/ESA, što treba rezultirati zaokruženim Sistemom nacionalnih računa za Bosnu i Hercegovinu.

Bilten se sastoji od dva dijela. U prvom dijelu su prezentirani podaci o bruto domaćem proizvodu (BDP) po proizvodnom pristupu u tekućim i stalnim cijenama za period 2000-2007, a u drugom dijelu podaci o bruto domaćem proizvodu po rashodnom pristupu u tekućim i stalnim cijenama za period 2004-2007.

S ciljem unapređenja statistike nacionalnih računa Bosne i Hercegovine, Agencija za statistiku BiH počela je kompilaciju bruto domaćeg proizvoda prema rashodnom pristupu. Kao početni, referentni period, za uspostavljanje serije, zasnovane na raspoloživim izvorima podataka, odabrana je 2004. godina.

Potrebno je imati u vidu da se procjene BDP mogu proizvesti korištenjem tri različita pristupa (proizvodni, rashodni i dohodovni), a svaki od navedenih pokazuje drugačiji pogled na ekonomsku sliku. Premda bi teoretski, mjerenja BDP korištenjem različitih pristupa trebala da se podudare, u praksi se javljaju razlike uslijed razlika u izvorima podataka kao i korištenim metodama. Uobičajna je praksa da zemlje eksplicitno prezentiraju ovu razliku u publikacijama, a u isto vrijeme poduzimaju aktivnosti da se ove razlike zadrže na relativno malom nivou. U slučaju Bosne i Hercegovine, zvanični pokazatelji BDP su zasnovani na proizvodnom pristupu, te prema tome pokazuju stvaranje dodane vrijednosti i njene stope rasta iz godine u godinu po industrijskom porijeklu ekonomske aktivnosti, dok procjene BDP po rashodnom pristupu pokazuju na koji način je vrijednost stvorena kroz ekonomsku aktivnost utrošena u različitim ekonomskim sektorima, za potrebe potrošnje, investicija ili je prodana u inostranstvu kao izvoz. Od planirane revizije procjene BDP po proizvodnom pristupu se očekuje da reducira razlike između ova dva podatka.

Kako još uvijek postoje značajne praznine u baznim statistikama raspoloživim za kompilaciju nacionalnih računa, a kvalitet administrativnih izvora podataka ili statističkih istraživanja treba unaprijediti, sačinjene procjene treba smatrati eksperimentalnim procjenama.

## **SKRAĆENICE:**

SNA	- Sistem nacionalnih računa
ESA	- Evropski sistem računa
BDP	- Bruto domaći proizvod
FISIM	- Usluge finansijskog posredovanja indirektno mjerene
EU NACE Rev.1.1	- Klasifikacija ekonomskih aktivnosti u EU
CPA	- Klasifikacija proizvoda po aktivnostima
COICOP	- Klasifikacija individualne potrošnje po namjeni
PRODCOM	- Nomenklatura industrijskih proizvoda
CPI	- Indeks potrošačkih cijena
RPI	- Indeks cijena na malo
NPISH	- Nefitne institucije koje usluge pružaju domaćinstvima

## **ZNAKOVI:**

-	- nema pojave
0	- podatak je manji od 0,5 upotrebene mjerne jedinice
...	- ne raspolaze se podatkom



## **FOREWORD**

*The Bulletin “National Accounts - Gross Domestic Product for Bosnia and Herzegovina” was prepared as a part of the regular activities of the Agency for Statistics of Bosnia and Herzegovina (BHAS) on the aggregation and publication of data at the level of Bosnia and Herzegovina (BiH). Data in the Bulletin presents results of the joint work of the Agency for Statistics of BiH, the Federal Office for Statistics, Republic of Srpska Institute for Statistics and BHAS Branch Office in Brcko District.*

*Main aggregates of national accounts for Bosnia and Herzegovina are presented in this publication. Gross domestic product of Bosnia and Herzegovina has been calculated according to the methodology of System of National Accounts – SNA 93 and European System of National Accounts – ESA-95. In Bosnia and Herzegovina, the initial phase of this methodology. Activities on further application of these recommendations depend on volume, quality and content of primary statistical data the system is based on, and directly will reflect on future development of the System. The utmost task is introduction and consistent application of SNA methodology and recommendations in order to achieve comprehensive system of national accounts for Bosnia and Herzegovina.*

*Bulletin is consisted from two parts. Data of gross domestic product (GDP) by production approach at current and constant prices for period 2000-2007 are given in the first part and data of gross domestic product by expenditure approach at current and constant prices for period 2004-2007 are given in the second part.*

*With a view to improving National Accounts statistics of Bosnia and Herzegovina, Agency for statistics of BiH has started compilation of Gross domestic product by expenditure approach. The year 2004 was chosen as the starting reference period for the construction of the series based on available data source.*

*It should be noted that GDP estimates can be produced using three different approaches (production, expenditure, and income), each one showing a different aspect of the economic picture. Although theoretically the measurements of GDP using different approaches should coincide, in practice, discrepancies arise due to the differences in data sources and methods used. It is common practice that countries present these discrepancies explicitly in their publications, at the same time that efforts are made to keep them at a reasonable small relative magnitude. In the case of BiH the official figures of GDP are based on the production approach, thus showing the creation of value and its growth rate from year to year by industrial origin of economic activity, whereas the GDP estimates by final expenditures show how the value created through economic activity is spent by the different economic sectors in consumption, investment or sold abroad as exports*

*Since there are still important gaps on the basic statistics available for the compilation of the national accounts and the quality of some statistics based on administrative sources or statistical survey need improvements, composed estimates should be considered as experimental.*

**ABBREVIATIONS:**

<i>SNA</i>	- <i>System of National Accounts</i>
<i>ESA</i>	- <i>European System of Accounts</i>
<i>GDP</i>	- <i>Gross Domestic Product</i>
<i>FISIM</i>	- <i>Financial Intermediation Services Indirectly Measured</i>
<i>EU NACE Rev.1.1</i>	- <i>Classification of Economic Activities in the European Community</i>
<i>CPA</i>	- <i>Classification of Products by Activity</i>
<i>COICOP</i>	- <i>Classification of Individual Consumption by Purpose</i>
<i>PRODCOM</i>	- <i>Nomenclature of Industrial Products</i>
<i>CPI</i>	- <i>Consumer Price Index</i>
<i>RPI</i>	- <i>Retail Price Index</i>
<i>NPISH</i>	- <i>Non Profit Institutions Serving Households</i>

**SYMBOLS:**

-	- <i>no occurrence</i>
0	- <i>values less than 0,5 of the unit of measure used</i>
...	- <i>data not available</i>

**BRUTO DOMAĆI PROIZVOD PREMA PROIZVODNOM PRISTUPU**

*GROSS DOMESTIC PRODUCT BY PRODUCTION APPROACH*

**2000-2007**



**METODOLOŠKA OBJAŠNENJA**

*NOTES OF METHODOLOGY*



## Uvod

Sistem nacionalnih računa je međunarodni standard koji definiše specifične koncepte i varijable i definiše pravila za njihovo mjerenje u skladu sa dobro utvrđenom metodologijom. Integrisani nacionalni računi daju opsežnu ekonomsku sliku, koja olakšava shvatanje ekonomskih odnosa između privrednih subjekata i strukture i dinamike najvažnijih agregata koji opisuju ekonomski razvoj.

Sistem nacionalnih računa sastoji se od niza tabela, koje su predstavljene kao “računi”, klasifikacija i pravila, koji su detaljno opisani u dva priručnika: “Sistem nacionalnih računa 1993” (SNA93) i “Evropski sistem nacionalnih računa 1995” (ESA95). SNA93 pruža više teoretski okvir, dok ESA95 obuhvata i dodatne detalje u cilju približavanja evropskom okruženju i praksi. Dakle, nacionalni računi moraju da koriste međunarodno prihvaćenu metodologiju da bi grupisali postojeće statističke podatke u jedinstven i integrisani niz indikatora.

Sistem nacionalnih računa prije svega služi kao podrška makroekonomskoj analizi tako što utvrđuje odnose između ekonomskih agregata.

U obračunu Bruto domaćeg proizvoda za Bosnu i Hercegovinu i entitete primjenjuju se metodologija Ujedinjenih nacija «Sistem nacionalnih računa 1993» – SNA93 i njena evropska verzija «Evropski sistem nacionalnih računa 1995» – ESA95.

Po SNA/ESA metodologiji u Bruto domaćem proizvodu su obuhvaćeni rezultati svih aktivnosti proizvodnje dobara i usluga. Ovaj koncept obračuna poznat je kao širi koncept obračuna proizvodnje. Pored proizvodnje materijalnih dobara i materijalnih usluga obuhvataju se i sve druge usluge u djelatnostima: bankarstvo i finansijske usluge; usluge osiguranja; usluge obrazovanja, zdravstva i socijalnog osiguranja; usluge državne administracije (odbrana, javni red, sigurnost i dr.); netržišne usluge, lične kao i sve vrste neprofitnih usluga.

Za izvođenje obračuna Bruto domaćeg proizvoda, za BiH i entitete, koriste se raspoloživi statistički podaci poslovnih subjekata (preduzeća, banaka, osiguravajućih društava, ustanova, organa uprave i ostalih subjekata) koji su rezidentni na prostoru Bosne i Hercegovine, kao i podaci o poljoprivrednoj i nepoljoprivrednoj proizvodnji (gazdinstva i radnje) koja se obavlja u okviru domaćinstva.

Obračun se izvodi na osnovu podataka poslovnih subjekata registrovanih i raspoređenih prema Klasifikaciji djelatnosti, koja je usklađena sa evropskom klasifikacijom NACE – Rev. 1.1. Poslovni subjekti su, za sada, za obračun BDP-a grupisani u područja djelatnosti kao institucionalne jedinice, prema sjedištu i pretežnoj djelatnosti preduzeća, a ne prema jedinicama homogene aktivnosti (jedinice u sastavu).

Na osnovu obračunatog ukupnog bruto domaćeg proizvoda u tekućim cijenama, prosječnog godišnjeg kursa Centralne banke Bosne i Hercegovine za američki dolar, te procijenjenih podataka o broju ukupnog stanovništva u BiH sredinom godine, izračunava se bruto domaći proizvod u američkim dolarima, ukupno i po stanovniku.

Osnovne kategorije za obračun bruto domaćeg proizvoda su bruto vrijednost proizvodnje, međufazna potrošnja i bruto dodana vrijednost, koja obuhvaća ostale poreze na proizvodnju i uvoz, sredstva zaposlenih i bruto poslovni višak/mješoviti dohodak.

## Posebne napomene korisnicima

Korisnicima podataka želimo skrenuti pažnju na činjenice koje mogu biti korisne za razumjevanje sadržaja i obima pojedinih agregata prezentiranih u Biltenu.

Obračun Bruto domaćeg proizvoda izvodi se na osnovu administrativnih izvora podataka, kao i na osnovu podataka dobivenih iz zvaničnih statističkih istraživanja koja provode statističke institucije. Međutim, broj i sadržaj statističkih istraživanja koja se provode ne zadovoljava potrebe statističara nacionalnih računa, da odgovore zahtjevima dosljedne i potpune primjene pomenutih međunarodnih standarda i metodologija.

Od 2000 godine egzistira Brčko Distrikt, kao posebna administrativna cjelina. Obračun dodane vrijednosti za Brčko Distrikt, po djelatnostima i ukupno, urađen je na bazi prikupljenih i obrađenih podataka od strane Statističkog biroa Brčko Distrikta, kasnije Ekspoziture BHAS-a.

Podaci o dodanoj vrijednosti za Institucije Bosne i Hercegovine prikupljeni su i obrađeni, posebno, u Agenciji za statistiku BiH. Dobiveni rezultati su raspoređeni u entitetske obračune, po istom principu koji se primjenjivao za finansiranje rada BiH institucija iz budžeta entiteta, a od 2006. godinu primjenjen je isti koeficijent koji je korišten za raspored prikupljenih indirektnih poreza sa jedinstvenog računa.

Karakteristika nacionalnih računa jeste moguća revizija podataka, čak i retroaktivna revizija podataka koji se odnose na prethodne godine. Ova osobina nacionalnih računa može da izazove konfuziju kod korisnika, ali je rezultat proizvodnje pravovremenih obračuna. Međutim, revizije ne treba smatrati slabostima ovog sistema, već više kao jednu od njegovih najboljih strana, pošto one omogućavaju da se tačnost obračuna poboljša čim se poboljšaju informacije.

Revizije u odnosu na ranije publikovane podatke rezultat su urađenih podešavanja za procjene neobuhvaćenih ekonomskih aktivnosti (NOE).

U svim statističkim institucijama u BiH su poduzete značajne eksperimentalne aktivnosti u vezi sa unapređenjem procjena elemenata računa proizvodnje (bruto vrijednost proizvodnje, međufazna potrošnja i dodana vrijednost) i bruto domaćeg proizvoda.

U toku 2004. i 2005. godine statističke institucije BiH učestvovala su u prvoj fazi Eurostat-OECD regionalnog projekta zemalja zapadnog Balkana za poboljšanje neobuhvaćenih ekonomskih aktivnosti (NOE). Za unaprijeđenje procjena BDP i uključivanje neobuhvaćenih ekonomskih aktivnosti po djelatnostima korišten je priručnik "Mjerenje neobuhvaćenih ekonomskih aktivnosti" i generalni vodič EUROSTAT-ov tabelarni pristup sveobuhvatnosti. Kao rezultat navedenog projekta izvršena je procjena vrijednosti neobuhvaćenih ekonomskih aktivnosti (NOE) kao i procjena vrijednosti imputirane rente – indirektno mjerene usluge stanovanja u kućama i stanovima nastanjenim vlasnicima.

Rad je nastavljen i u 2007. godini, kroz drugu fazu, EFTA-OECD projekta čiji su glavni zadaci revidiranje NOE procjena urađenih u I fazi kao i procjene vrijednosti ilegalnih aktivnosti (prostitucija, narkotici i krijumčarenje robom). Kao rezultat tih aktivnosti, statističke institucije BiH uradile su obračun NOE za period 2000-2006. Te procjene su uključene u obračun BDP. Procjenama nisu obuhvaćene ilegalne aktivnosti.

Procjena vrijednosti imputirane rente bazirana je na OECD metodologiji. Procjena imputirane rente stanova nastanjenih vlasnicima je zasnovana na pretpostavci da se vlasnici stanova, koje i nastanjuju, bave rentiranjem i da ustvari iznajmljuju stanove u kojima žive samim sebi.



Procjena je bazirana na troškovnom pristupu kao suma procijenjene potrošnje fiksnog kapitala, međufazne potrošnje, poreza na proizvodnju i operativnog viška. Procjena je urađena za 2004. godinu (2004. kao benchmark godina) a zatim su urađene godišnje serije podataka do 2000. godine u tekućim i stalnim cijenama.

U Biltenu se publikuju podaci o BDP po proizvodnom pristupu u stalnim cijenama za 2001 - 2007. na nivou područja djelatnosti.

Obračun BDP u stalnim cijenama ima za cilj da pokaže koje su dinamičke i strukturne promjene nastale usljed promjene fizičkog obima proizvodnje, a pod pretpostavkom da su ostali nepromjenjeni nivo, struktura i paritet cijena. Obračun BDP u stalnim cijenama, zbog ograničenja u pogledu adekvatnih deflatora međufazne potrošnje, rađen je metodom jednostrukih indikatora (jednostruki indikator outputa). Primjena jednostrukih indikatora implicira pretpostavku fiksnih I/O koeficijenata. Procijene su rađene u cijenama prethodne godine.

### *Nalazi*

U prvom dijelu Biltena se objavljuju podaci o BDP po proizvodnom pristupu u tekućim i stalnim cijenama za period 2000-2007 godina. Podaci u tekućim cijenama za period 2000-2002 se razlikuju od ranije publikovanih podataka zbog uključivanja vrijednosti neobuhvaćenih ekonomskih aktivnosti.

Bruto domaći proizvod (BDP), obračunat prema proizvodnom pristupu u tekućim cijenama, procijenjen je u iznosu od 21.647 mil. KM u 2007. godini sa nominalnim porastom od 13,21 % u odnosu na 2006. godinu.

Korištenjem podataka Centralne banke BiH (neto primarni dohoci iz inostranstva i neto primljeni transferi iz inostranstva), izračunat je bruto nacionalni dohodak i bruto nacionalni raspoloživi dohodak. Bruto nacionalni dohodak za BiH u 2007. godini iznosio je 22.218 mil. KM a bruto nacionalni raspoloživi dohodak iznosio je 25.882 mil. KM.

Bruto domaći proizvod po stanovniku u 2007. godini iznosio je 5.634 KM odnosno 3.941 USD.

U proizvodnim djelatnostima (poljoprivreda, ribarstvo, rudarstvo, prerađivačka industrija, snabdijevanje električnom energijom i građevinarstvo) stvara se 34,78% dodane vrijednosti a u uslužnim djelatnostima 65,22 %. Najveće učešće u BDP ima dodana vrijednost stvorena u trgovini (13,28%), prerađivačkoj industriji (10,72%), poslovanju nekretninama (8,43%) kao i javnoj upravi (8,35%).

Bruto domaći proizvod u stalnim cijenama (cijenama prethodne godine) za 2007 procijenjen je u iznosu od 20.262 mil. KM. Realna stopa rasta BDP u odnosu na 2006. godinu iznosi 5,97%.

### **Sistem nacionalnih računa, račun proizvodnje i obračun bruto domaćeg proizvoda**

Sistem nacionalnih računa je integrisani skup makroekonomskih računa i bilansnih šema, zasnovanih na međunarodno dogovorenim pojmovima, definicijama, klasifikacijama i računovodstvenim pravilima.

Računom proizvodnje prikazuju se rezultati proizvodnih aktivnosti po pojedinim djelatnostima i sektorima. Osnovne stavke u računu proizvodnje su: bruto vrijednost proizvodnje, međufazna potrošnja i bruto dodana vrijednost kao njihova razlika. Bruto dodana vrijednost u sebi sadrži:

sredstva zaposlenih, bruto poslovni višak ili mješoviti dohodak i ostale poreze na proizvodnju.

Bruto domaći proizvod je osnovni makroekonomski agregat računa proizvodnje i može se izračunati pomoću tri pristupa: 1) proizvodni pristup, 2) rashodni pristup i 3) dohodovni pristup.

Prema proizvodnom pristupu Bruto domaći proizvod je zbir bruto dodanih vrijednosti svih rezidentnih institucionalnih jedinica uvećan za iznos poreza na proizvode i umanjen za iznos subvencija.

Prema rashodnom pristupu Bruto domaći proizvod je zbir: a) finalne potrošnje (potrošnja domaćinstava, neprofitnih institucija koje služe domaćinstvima i vladina potrošnja), b) bruto investicija (bruto investicije u stalna sredstva, promjene u stanju zaliha i neto nabavke dragocjenosti) i c) neto izvoza roba i usluga (izvoz roba i usluga manje uvoz roba i usluga).

Prema dohodovnom pristupu Bruto domaći proizvod je zbir potrošnje fiksnog kapitala, sredstava zaposlenih, neto poreza na proizvodnju i izvoz, poslovnog viška i mješovitog dohotka.

### **Definicije osnovnih elemenata računa proizvodnje i bruto domaćeg proizvoda**

**Bruto vrijednost proizvodnje** se definiše kao tržišna vrijednost svih proizvedenih roba i usluga koje proizvedu rezidentni proizvođači tokom obračunskog razdoblja. Razlikuju se tri kategorije proizvodnje: a) tržišna proizvodnja, b) proizvodnja za vlastitu finalnu upotrebu i c) ostala netržišna proizvodnja.

**Međufazna potrošnja**, po nabavnim cijenama, je vrijednost proizvoda i usluga koje se transformišu, koriste i troše u procesu proizvodnje. Međufazna potrošnja obuhvata: troškove sirovina i materijala, troškove energije i rezervnih dijelova, troškove usluga i ostale troškove poslovanja.

**Dodana vrijednost**, kao povećanje vrijednosti proizvodnje jednaka je razlici između bruto vrijednosti proizvodnje i međufazne potrošnje. Dodana vrijednost za institucionalne jedinice iskazuje se prema baznim (osnovnim) cijenama, tj. cijenama koje ne obuhvaćaju poreze na proizvode, a obuhvaćaju subvencije na proizvode.

**Bruto domaći proizvod**, u tržišnim cijenama iskazuje vrijednost svih proizvedenih dobara i usluga rezidentnih jedinica tj. jednak je zbiru bruto dodanih vrijednosti po djelatnostima uz uključivanje u obračun, na nivou ukupne ekonomije, stavki koje nisu raspoređene po djelatnostima, a to su: a) usluge finansijskog posredovanja indirektno mjerene (FISIM) i b) porezi na proizvode i usluge minus subvencije na proizvode i usluge. Kada se od Bruto domaćeg proizvoda odbije potrošnja fiksnog kapitala dobije se Neto domaći proizvod.

**Bruto nacionalni dohodak** je jednak zbiru bruto domaćeg proizvoda i salda primarnih dohodaka (od rada i kapitala) iz inostranstva.

**Bruto nacionalni raspoloživi dohodak** je jednak zbiru bruto nacionalnog dohotka i salda tekućih transfera iz inostranstva.

**Porezi na proizvode i usluge** su porezi koji se plaćaju po proizvedenom ili proslijeđenom dobru i usluzi. Ovi porezi obuhvataju uvozne i izvozne dadžbine, porez na dodanu vrijednost, posebne poreze (akcize), sl.

**Subvencije na proizvode i usluge** su nepovratna plaćanja državnih institucija tržišnim

proizvođačima namjenjena za proizvodni proces preduzeća ili za prodaju ili izvoz proizvoda.

**FISIM (usluge finansijskog posredovanja indirektno mjerene)** predstavlja vrijednost usluga finansijskog posredovanja koje se izračunavaju indirektno. FISIM se izračunava kao razlika između potraživanja po kamatama (aktivne kamate) i obaveza po kamatama (pasivne kamate) za institucionalne jedinice finansijskog posredovanja.

**Potrošnja fiksnog kapitala** predstavlja vrijednost iskorištenih stalnih sredstava, u toku obračunskog perioda, koja se u procesu proizvodnje prenese na nove proizvode i usluge. U sistemu nacionalnih računa svaka izravnavajuća stavka može se iskazati u bruto i neto izrazu. Iskazivanje u «bruto» izrazu znači da nije oduzeta potrošnja fiksnog kapitala, dok «neto» iskazivanje znači prikaz podatka nakon oduzimanja potrošnje fiksnog kapitala.

**Sredstva zaposlenih** obuhvaćaju sva primanja zaposlenih u novcu i naturi, koja su zaposleni primili kao naknadu za svoj rad i sve uplate na ime socijalnog osiguranja zaposlenih.

**Bruto poslovni višak** je rezidualna kategorija dodane vrijednosti po djelatnostima, koja se dobije kada se bruto dodana vrijednost umanjuje za sredstva zaposlenih i neto ostale poreze na proizvodnju (od ostalih poreza na proizvodnju oduzmu se subvencije na proizvodnju).

**Mješoviti dohodak** je alternativni izraz za poslovni višak neinkorporiranih preduzeća u vlasništvu domaćinstava, jer za njih nije moguće razdvojiti naknade po osnovu vlasništva od naknada po osnovu rada.

## **Introduction**

*The system of national accounts is an international standard which defines specific concepts and variables and provides the rules on how to measure them in compliance with a well established methodology. Integrated national accounts provide a comprehensive picture of the economy, which facilitates understanding of the economic relations among economic subjects and the structure and dynamics of the main aggregates describing the economic development.*

*The system of national accounts consists of the set of tables, presented as “accounts”, and of classifications and rules, described in detail in two reference manuals: the “System of National Accounts 1993” (SNA93) and the “European System of National Accounts 1995” (ESA95). The SNA93 provides more theoretical frame while the ESA95 includes additional details in order to come closer to the European environment and practices. Thus, national accountants have to use of an internationality approved methodology to group existing data into a unique and integrated set of indicators. The system of national accounts serves to support macroeconomic analysis by identifying the relationships between the economic aggregates.*

*In calculating the gross domestic product for BH and the entities the methodology of United Nations “System of National Accounts”– SNA93 and its European version “European System of national accounts”– ESA95 is used.*

*According to the SNA/ESA methodology, all production activities regarding goods and services have to be included in the gross domestic product. This measurement concept is known as the broader concept for calculating production. Apart from the material production and services*

*related to the production, all other activities, such as: banking and financial services; insurance services; education services; health and social insurance; public administration services (defense, public order, security, etc.); non-market services, personal services, as well as all other types of non-profit services, are included in the calculation.*

*In order to determine the gross domestic product for BH and the entities, all available statistical data of the businesses (enterprises, banks, insurance societies, institutions, authority bodies and other subjects), which are residents in the territory of BH, as well as data regarding agricultural and non-agricultural production (holdings and shops) done within the household, are used.*

*The calculation is based on the data of business enterprises registered and allocated according to the Classification of activities, which has been harmonized with the European classification NACE – Rev.1.1. The business enterprises are at present, for the GDP calculation, grouped, as institutional units, according to the areas of activities, according to the headquarters and main activity, and not according to the units of homogenous activity.*

*The gross domestic product in USD, total and per capita, is calculated for BiH. That is based on: the calculated total gross domestic product in current prices, the average USD exchange rates of the Central Bank of BiH, and the estimated data of the total number of the BiH population in the middle of the year.*

*The basic categories for GDP calculation are gross output, intermediate consumption and value added, which includes other production and import taxes, compensation of employees and gross operating surplus/mixed income.*

### ***Special reminder for data users***

*The attention of data users is drawn to some facts that could be useful in understanding the content and the size of the aggregates presented in the Bulletin.*

*The calculation of the gross domestic product has been determined based on the existing data sources, as well as based on official statistical surveys, which had been done in the statistical institutions. The number of and the content of the surveys do not yet satisfy the needs of the national accounts statisticians in order to meet the demands of full implementation of the above-mentioned international methodologies.*

*Noting that Brcko District exists as a separate administrative unit since 2000, estimate of total value added by activities and aggregates for 2000 and next years are made on the basis of available data that are compiled and processed by the Brcko District Bureau of Statistics, now branch office of BHAS.*

*Data on value added for the Institutions of Bosnia and Herzegovina are collected and compiled separately by Agency for Statistics of Bosnia and Herzegovina. The calculated results of components of GDP are allocated among the entities according to the same principle that is applied for financing the activity of BH institutions from entities's budgets and from 2006 the calculated data are allocated to the entities using percentages for redistribution of collected indirect taxes from single account of Indirect Taxation Authorities of BiH to the entities .*

*The characteristic of national accounts is the possible occurrence of data revision, and even of the retrospective revision of data concerning some past years. This feature of national accounts may generate confusion among users, but is a necessary result of producing timely estimates, even if they are based on incomplete information. However, revision should not be considered a drawback*

*of the system, but rather one of its strongest characteristics, since they insure that the accuracy of the national accounts improves as soon as information improves.*

*The data of GDP are different from early published data because value of non-observed economy is included in the calculation of GDP.*

*Positive experimental works have been done in all the statistical institutions of BiH in order to improve the estimations elements of production account (output, intermediate consumption and value added) and GDP.*

*During 2004 and 2005, Statistical institutions in BiH have participated in activities related to statistical monitoring and estimation of NOE through implementation of the EUROSTAT-OECD Project for improving of the non-observed economy (NOE) in Western Balkan Countries. In order to improve estimates on GDP and incorporate NOE by activities have been used Manual on Measurement of NOE and General Manual EUROSTAT Tabular approach to exhaustiveness. NOE and imputed rental data are included in the GDP calculation, as the result of this Project.*

*Statistical institutions in BiH were included in Phase II NOE Project – EFTA-OECD Project. The tasks for Phase II were: refine the NOE estimates made in Phase I and try to make estimates of illegal activities (prostitution, narcotics and smuggling of goods). As the result these activities, Statistical institutions of BiH have produced the estimates NOE for period 2000-2006. These estimations are included in GDP. Illegal activities are not included.*

*The estimate of imputed rental of owner-occupied dwellings is based on the methodology proposed by OECD. The estimate is based on the assumption that owner-occupants are in the rental business and that they are renting the houses in which they live to themselves. The estimate is based on the cost approach as sum of estimates of consumption of fixed capital, intermediate consumption, taxes on production and operating surplus. The estimate is made for 2004 year (2004 –benchmark year). The estimates were revised back to 2000 and have been incorporated in the GDP.*

*This Bulletin also presents data at constant prices related for period 2001-2007 at the section level.*

*The gross domestic product calculations at constant prices are aimed at presenting the dynamic and structural changes appearing due the physical production volume changes, supposing however that the level, structure and parity of prices remained unchanged. For the calculation of GDP at constant prices the concept of the single indicator method is used, due to the lack of adequate deflators of intermediate consumption. The most common single indicator used is a volume index of output. Applying a single indicator has implicit the assumption of fixed I/O coefficients.*

*The estimates were compiled for each component of the production account (output, intermediate consumption and value added) and at prices of previous year.*

## **Findings**

*The estimates of GDP by production approach at current and constant prices for the period from 2000 to 2007 are presented in the first part of this publication. The data for 2000-2002 at current prices are different from early published data due to including value non-observed economy.*

*GDP based on production approach at current prices, is estimated at 21.647 millions of KM in 2007 with a nominal increase of 13,21% from 2006 to 2007. Gross domestic product per capita is 5.634 KM that is 3.941 USD in 2007.*

*Data of Central Bank of BiH about net primary income from the rest of the world and net current*

transfers from the rest of the world are used for calculation gross national income and gross national disposable income. Gross national income for BH in 2007 is estimated at 22.218 millions KM and gross national disposable income is estimated at 25.882 millions KM.

In the basic activities (agriculture, fishing, mining, manufacturing industry, electricity and construction) is made 34,78% of value added and in services activities 65,22%. The highest share in GDP have value added of trade by 13,28% ,manufacturing industry by 10,72% ,real estate by 8,43% and public administration by 8,35%.

GDP at constant prices (prices of previous year) for 2007 is estimated at 20.262 millions KM. In volume terms (at constant prices) the increase in GDP was 5,97%.

### ***The national accounts system, production account and the calculation of the gross domestic product***

*The national accounts system is an integrated set of macroeconomic accounts and balance sheets, based on the internationally agreed concepts, definitions, classifications and accounting rules.*

*The results of the production activities according to the particular activities and sectors are shown in the production account. The basic items in the production account are: the gross output, intermediate consumption and gross value added - as their derivation and result of the production activities. The gross value added consists of: compensation of employees, gross operating surplus or mixed income and other taxes on production.*

*Gross domestic product is the basic macroeconomic aggregate of the production account and can be calculated according to three approaches: 1) production approach, 2) expenditure approach, and 3) income approach.*

*According to the production approach, gross domestic product is the sum of gross value added generated in all activities, calculated according to basic prices and corrected for net taxes on products and for FISIM.*

*According to the expenditure approach, gross domestic product is the sum of: Final consumption (households, NPISH and general government consumption), Gross capital formation (gross fixed capital formation, changes in inventories and net acquisition of valuables) and the external balance of goods and services (exports of the goods and services less imports of goods and services).*

*According to the income approach, gross domestic product is the sum of the consumption of fixed capital, compensation of employees, net taxes on products and operating surplus or mixed income.*

### ***Definitions of basic elements of production account and gross domestic product***

***The gross output*** is defined as the market value of all produced goods and services that are generated by resident producers during an accounting period. There are three categories of production: a) market production, b) production for own final use and c) other non-market production.

***Intermediate consumption***, according to purchaser's prices, is the value of products and services that are transformed, used and spent in the production process. Intermediate consumption includes: costs of raw material and equipment, energy costs and spare parts, costs of services, other business costs.

**Value added**, as the increase in the value of production is equal to the difference between gross output and intermediate consumption. Value added for institutional units is expressed according to basic prices that are prices that do not include taxes on products, but do include subsidies on products.

**Gross domestic product**, according to market prices, is equal to the sum of total value added according to activities, including, on the level of the total economy, items that have not been allocated according to the activities. These are indirectly measured services of financial intermediation (FISIM) and taxes on products and services minus the subsidies on products and services. When the consumption of fixed capital is subtracted from the gross domestic product, the result is net domestic product.

**Gross national income** equals the sum of gross domestic product and balance of primary incomes (from labor and capital) with the rest of the world.

**Gross national disposable income** equals the sum of gross national income and the balance of current transfers with the rest of the world.

**Taxes on products and services** are taxes paid according to the produced or delivered goods and service. All taxes on products and import duties, value added tax (VAT), special taxes-excise, etc.

**Subsidies on products and services** are non-returnable payments of government institutions to market producers, provided for the production process of enterprises or for the sale or import of products.

**FISIM** (financial intermediation services indirectly measured) presents the value of services of financial intermediation, which are indirectly measured. FISIM is calculated as the difference between the claims according to interest (active interest) and obligations according to interest (passive interest) for the institutional units for financial intermediation.

**Consumption of fixed capital** is the value of used fixed capital, during an accounting period, which is used, during the process of production of new products and services. In the national accounts system, every aggregate is expressed in gross and net form. Expressing it in “gross” form means that the consumption of fixed capital had not been subtracted, while “net” form means that the data is shown after the consumption of fixed capital had been subtracted.

**Compensation of employees** includes all remuneration to employees, both in cash or in kind, that the employees receive in return for their work done, as well as all payments to the compulsory social security schemes of employees.

**Gross operating surplus** is a residual category of gross value added by the activities that remain after reducing gross value added by compensation of employees and net other taxes on production (subsidies on production have been subtracted from other taxes).

**Mixed income** is an alternative term for the operating surplus of unincorporated enterprises owned by households, since it is impossible to separate their remuneration for work carried out from their profits as entrepreneur.





**TABELE I GRAFOVI / TABLES AND GRAPHS**

*2000 - 2007*

### 1.1 OSNOVNI AGREGATI NACIONALNIH RAČUNA ZA BiH, tekuće cijene

	2000	2001	2002	2003
<b>Bruto domaći proizvod, mil. KM</b>	<b>11689</b>	<b>12565</b>	<b>13821</b>	<b>14505</b>
Plus: Neto primarni dohoci iz inostranstva <sup>1)</sup>	1.253	1.163	1.055	925
Jednako: <b>Bruto nacionalni dohodak, mil. KM</b>	<b>12.942</b>	<b>13.728</b>	<b>14.876</b>	<b>15.430</b>
Plus: Neto tekući transferi iz inostranstva	3.379	3.180	2.933	2.860
Jednako: <b>Bruto nacionalni raspoloživi dohodak, mil.KM</b>	<b>16.321</b>	<b>16.908</b>	<b>17.809</b>	<b>18.290</b>
Bruto domaći proizvod, mil. USD	5.517	5.749	6.655	8.367
Bruto nacionalni dohodak, mil. USD	6.108	6.281	7.163	8.901
Bruto nacionalni raspoloživi dohodak, mil.USD	7.703	7.736	8.575	10.551
Stanovništvo, procjena sredinom godine, hilj <sup>2)</sup>	3.781	3.798	3.828	3.832
Bruto domaći proizvod po stanovniku, KM	3.092	3.308	3.611	3.785
Bruto domaći proizvod po stanovniku, USD	1.459	1.514	1.738	2.184
Prosječni godišnji kurs KM / USD <sup>3)</sup>	2,1189	2,1856	2,0768	1,7335

### 1.2 BRUTO DOMAĆI PROIZVOD ZA ENTITETE

	2000	2001	2002	2003
Bruto domaći proizvod za Federaciju BiH, mil. KM <sup>4)</sup>	8.158	8.678	9.342	9.689
Bruto domaći proizvod za Republiku Srpsku, mil.KM <sup>5)</sup>	3.316	3.617	4.126	4.430
Bruto domaći proizvod za Brčko Distrikt, mil.KM	215	269	353	386

### 1.3 UČEŠĆE ENTITETA U BDP BiH - u %

	2000	2001	2002	2003
Bruto domaći proizvod za Federaciju BiH	69,79	69,06	67,59	66,80
Bruto domaći proizvod za Republiku Srpsku	28,37	28,79	29,85	30,54
Bruto domaći proizvod za Brčko Distrikt	1,84	2,14	2,55	2,66

<sup>1)3)</sup> Izvor: Centralna banka Bosne i Hercegovine /Source: Central bank of BH

<sup>2)</sup> Izvor: Agencija za statistiku Bosne i Hercegovine /Source: Agency for statistics of BH

<sup>4)</sup> Izvor: Federalni zavod za statistiku /Source: Federal office for statistics

<sup>5)</sup> Izvor: Republički zavod za statistiku Republike Srpske /Republika Srpska - Institute of statistics

MAIN AGGREGATES OF NATIONAL ACCOUNTS FOR BH, at current prices

2004	2005	2006	2007	
15786	16928	19121	21647	<b>Gross domestic product, mln. KM</b>
798	736	649	571	<i>Plus: Net primary income from the rest of the world<sup>1)</sup></i>
<b>16.584</b>	<b>17.664</b>	<b>19.770</b>	<b>22.218</b>	<b>Equals: Gross national income, mln. KM</b>
3.138	3.206	3.472	3.664	<i>Plus: Net current transfers from the rest of the world<sup>1)</sup></i>
<b>19.722</b>	<b>20.870</b>	<b>23.242</b>	<b>25.882</b>	<b>Equals: Gross national disposable income, mln. KM</b>
10.020	10.763	12.262	15.143	<i>Gross domestic product, mln. USD</i>
10.526	11.231	12.678	15.542	<i>Gross national income, mln. USD</i>
12.518	13.269	14.904	18.106	<i>Gross national disposable income, mln. USD</i>
3.842	3.843	3.843	3.842	<i>Population, mid year estimate, ' 000 <sup>2)</sup></i>
4.109	4.405	4.976	5.634	<i>Gross domestic product per capita, KM</i>
2.608	2.801	3.191	3.941	<i>Gross domestic product per capita, USD</i>
1,5755	1,5728	1,5594	1,4295	<i>Annual average exchange rate KM / USD<sup>3)</sup></i>

GROSS DOMESTIC PRODUCT FOR ENTITIES

2004	2005	2006	2007	
10.321	10.831	12.146	13.743	<i>Gross domestic product for Federation of BH, mln.KM<sup>4)</sup></i>
5.008	5.617	6.499	7.357	<i>Gross domestic product for Republika Srpska, mln.KM<sup>5)</sup></i>
456	480	476	547	<i>Gross domestic product for Brcko District, mln. KM</i>

SHARE OF ENTITIES IN GDP OF BiH - in %

2004	2005	2006	2007	
65,38	63,98	63,52	63,49	<i>Gross domestic product for Federation of BH</i>
31,72	33,18	33,99	33,99	<i>Gross domestic product for Republika Srpska</i>
2,89	2,84	2,49	2,53	<i>Gross domestic product for Brcko District</i>

## 2.1 BiH - BRUTO DODANA VRIJEDNOST I BRUTO DOMAĆI PROIZVOD, tekuće cijene

Djelatnosti	2000	2001	2002	2003
A Poljoprivreda, lov i šumarstvo	1.155.817	1.214.311	1.252.407	1.176.942
B Ribarstvo	2.835	1.932	2.549	1.842
C Rudarstvo i iskopavanja	210.799	212.502	225.428	245.901
D Prerađivačka industrija	1.092.228	1.158.238	1.253.172	1.364.251
E Snabdijevanje električnom energijom, plinom i vodom	608.507	653.053	596.668	721.180
F Građevinarstvo	688.891	658.597	648.236	634.567
<b>Ukupno proizvodne aktivnosti</b>	<b>3.759.077</b>	<b>3.898.633</b>	<b>3.978.460</b>	<b>4.144.683</b>
G Trgovina na veliko i malo; popravak motornih vozila, motocikla i predmeta za ličnu upotrebu i domaćinstvo	1.027.326	1.234.946	1.462.949	1.662.189
H Hoteli i restorani	341.355	354.177	406.058	445.620
I Transport, skladištenje i komunikacije	873.175	984.420	1.084.096	1.182.640
J Finansijsko posredovanje	331.960	338.383	395.290	448.444
K Poslovanje nekretninama, iznajmljivanje i poslovne usluge	1.280.327	1.320.245	1.413.471	1.457.109
od toga: imputirana renta	1.028.084	1.070.367	1.114.318	1.097.873
L Javna uprava i odbrana; obavezno socijalno osiguranje	1.148.500	1.265.301	1.449.706	1.358.228
M Obrazovanje	513.534	515.265	561.178	584.723
N Zdravstvena i socijalna zaštita	462.499	471.173	529.183	586.735
O Ostale društvene, socijalne i lične uslužne djelatnosti	241.201	261.028	282.073	295.313
P Privatna domaćinstva za zaposlenim osobama	–	–	–	–
Q Eksteritorijalne organizacije i tijela	–	–	–	–
<b>Ukupno uslužne aktivnosti</b>	<b>6.219.877</b>	<b>6.744.938</b>	<b>7.584.004</b>	<b>8.021.001</b>
<b>Ukupno sve djelatnosti</b>	<b>9.978.954</b>	<b>10.643.571</b>	<b>11.562.464</b>	<b>12.165.684</b>
Indirektno mjerene bankarske usluge	-177.921	-193.000	-227.618	-285.772
<b>Bruto dodana vrijednost, bazne cijene</b>	<b>9.801.033</b>	<b>10.450.571</b>	<b>11.334.846</b>	<b>11.879.912</b>
Porezi na proizvode minus subvencije na proizvode	1.888.172	2.114.423	2.486.402	2.625.333
<b>BRUTO DOMAĆI PROIZVOD, tekuće cijene</b>	<b>11.689.205</b>	<b>12.564.994</b>	<b>13.821.248</b>	<b>14.505.245</b>

BiH - GROSS VALUE ADDED AND GROSS DOMESTIC PRODUCT, at current prices

000 KM				
2004	2005	2006	2007	Activities
1.397.621	1.468.877	1.614.080	1.714.246	A <i>Agriculture, hunting and forestry</i>
2.638	2.851	4.129	5.916	B <i>Fishing</i>
283.690	332.300	357.641	437.340	C <i>Mining and quarrying</i>
1.480.087	1.567.686	1.848.109	2.321.286	D <i>Manufacturing industry</i>
818.593	867.650	847.182	786.199	E <i>Electricity, gas and water supply</i>
657.812	725.500	806.039	1.009.003	F <i>Construction</i>
<b>4.640.441</b>	<b>4.964.864</b>	<b>5.477.180</b>	<b>6.273.990</b>	<b>Total basic activities</b>
1.923.183	2.135.142	2.515.206	2.874.812	G <i>Wholesale and retail trade; repair of motor vehicles, motorcycles and personal and household goods</i>
471.314	486.485	587.288	623.390	H <i>Hotels and restaurants</i>
1.275.568	1.317.674	1.399.272	1.569.754	I <i>Transport, storage and communications</i>
498.250	608.362	652.592	800.946	J <i>Financial intermediation</i>
1.521.199	1.677.526	1.714.637	1.825.747	K <i>Real estate, renting and business activities</i>
1.108.142	1.119.878	1.110.177	1.107.494	<i>of which: imputed rent</i>
1.409.935	1.434.061	1.600.569	1.807.647	L <i>Public administration and defence; compulsory social security</i>
641.766	679.982	780.112	902.327	M <i>Education</i>
631.623	663.179	722.996	819.927	N <i>Health and social work</i>
334.530	377.361	454.212	539.040	O <i>Other community, social and personal service activities</i>
–	–	–	–	P <i>Private households with employed persons</i>
–	–	–	–	Q <i>Extra-teritorial organisations and bodies</i>
<b>8.707.368</b>	<b>9.379.772</b>	<b>10.426.884</b>	<b>11.763.590</b>	<b>Total service activities</b>
<b>13.347.809</b>	<b>14.344.636</b>	<b>15.904.064</b>	<b>18.037.580</b>	<b>Total of branches</b>
-329.429	-418.795	-478.279	-620.380	<i>FISIM</i>
<b>13.018.380</b>	<b>13.925.841</b>	<b>15.425.785</b>	<b>17.417.200</b>	<b>Gross value added, basic prices</b>
2.767.594	3.002.017	3.695.344	4.229.492	<i>Taxes on products less subsidies on products</i>
<b>15.785.974</b>	<b>16.927.858</b>	<b>19.121.129</b>	<b>21.646.692</b>	<b>GROSS DOMESTIC PRODUCT, current prices</b>

**2.2 BiH - BRUTO DODANA VRIJEDNOST I BRUTO DOMAĆI PROIZVOD, tekuće cijene, Struktura**

Djelatnosti	2000	2001	2002	2003
A Poljoprivreda, lov i šumarstvo	9,89	9,66	9,06	8,11
B Ribarstvo	0,02	0,02	0,02	0,01
C Rudarstvo i iskopavanja	1,80	1,69	1,63	1,70
D Prerađivačka industrija	9,34	9,22	9,07	9,41
E Snabdijevanje električnom energijom, plinom i vodom	5,21	5,20	4,32	4,97
F Građevinarstvo	5,89	5,24	4,69	4,37
<b>Ukupno proizvodne aktivnosti</b>	<b>32,16</b>	<b>31,03</b>	<b>28,79</b>	<b>28,57</b>
G Trgovina na veliko i malo; popravak motornih vozila, motocikla i predmeta za ličnu upotrebu i domaćinstvo	8,79	9,83	10,58	11,46
H Hoteli i restorani	2,92	2,82	2,94	3,07
I Transport, skladištenje i komunikacije	7,47	7,83	7,84	8,15
J Finansijsko posredovanje	2,84	2,69	2,86	3,09
K Poslovanje nekretninama, iznajmljivanje i poslovne usluge	10,95	10,51	10,23	10,05
od toga: imputirana renta	8,80	8,52	8,06	7,57
L Javna uprava i odbrana; obavezno socijalno osiguranje	9,83	10,07	10,49	9,36
M Obrazovanje	4,39	4,10	4,06	4,03
N Zdravstvena i socijalna zaštita	3,96	3,75	3,83	4,04
O Ostale društvene, socijalne i lične uslužne djelatnosti	2,06	2,08	2,04	2,04
P Privatna domaćinstva za zaposlenim osobama	–	–	–	–
Q Eksteritorijalne organizacije i tijela	–	–	–	–
<b>Ukupno uslužne aktivnosti</b>	<b>53,21</b>	<b>53,68</b>	<b>54,87</b>	<b>55,30</b>
<b>Ukupno sve djelatnosti</b>	<b>85,37</b>	<b>84,71</b>	<b>83,66</b>	<b>83,87</b>
Indirektno mjerene bankarske usluge	-1,52	-1,54	-1,65	-1,97
<b>Bruto dodana vrijednost, bazne cijene</b>	<b>83,85</b>	<b>83,17</b>	<b>82,01</b>	<b>81,90</b>
Porezi na proizvode minus subvencije na proizvode	16,15	16,83	17,99	18,10
<b>BRUTO DOMAĆI PROIZVOD, tekuće cijene</b>	<b>100,00</b>	<b>100,00</b>	<b>100,00</b>	<b>100,00</b>

BiH - GROSS VALUE ADDED AND GROSS DOMESTIC PRODUCT, at current prices, Structure

<i>000 KM</i>				
2004	2005	2006	2007	<i>Activities</i>
8,85	8,68	8,44	7,92	A <i>Agriculture, hunting and forestry</i>
0,02	0,02	0,02	0,03	B <i>Fishing</i>
1,80	1,96	1,87	2,02	C <i>Mining and quarrying</i>
9,38	9,26	9,67	10,72	D <i>Manufacturing industry</i>
5,19	5,13	4,43	3,63	E <i>Electricity, gas and water supply</i>
4,17	4,29	4,22	4,66	F <i>Construction</i>
<b>29,40</b>	<b>29,33</b>	<b>28,64</b>	<b>28,98</b>	<b>Total basic activities</b>
12,18	12,61	13,15	13,28	G <i>Wholesale and retail trade; repair of motor vehicles, motorcycles and personal and household goods</i>
2,99	2,87	3,07	2,88	H <i>Hotels and restaurants</i>
8,08	7,78	7,32	7,25	I <i>Transport, storage and communications</i>
3,16	3,59	3,41	3,70	J <i>Financial intermediation</i>
9,64	9,91	8,97	8,43	K <i>Real estate, renting and business activities</i>
7,02	6,62	5,81	5,12	<i>of which: imputed rent</i>
8,93	8,47	8,37	8,35	L <i>Public administration and defence; compulsory social security</i>
4,07	4,02	4,08	4,17	M <i>Education</i>
4,00	3,92	3,78	3,79	N <i>Health and social work</i>
2,12	2,23	2,38	2,49	O <i>Other community, social and personal service activities</i>
–	–	–	–	P <i>Private households with employed persons</i>
–	–	–	–	Q <i>Extra-teritorial organisations and bodies</i>
<b>55,16</b>	<b>55,41</b>	<b>54,53</b>	<b>54,34</b>	<b>Total service activities</b>
<b>84,55</b>	<b>84,74</b>	<b>83,18</b>	<b>83,33</b>	<b>Total of branches</b>
-2,09	-2,47	-2,50	-2,87	<i>FISIM</i>
<b>82,47</b>	<b>82,27</b>	<b>80,67</b>	<b>80,46</b>	<b>Gross value added, basic prices</b>
17,53	17,73	19,33	19,54	<i>Taxes on products less subsidies on products</i>
<b>100,00</b>	<b>100,00</b>	<b>100,00</b>	<b>100,00</b>	<b>GROSS DOMESTIC PRODUCT, current prices</b>

### 2.3 BiH - BRUTO DODANA VRIJEDNOST I BRUTO DOMAĆI PROIZVOD, tekuće cijene, Indeksi

Djelatnosti	2000	2001	2002	2003
A Poljoprivreda, lov i šumarstvo	–	105,06	103,14	93,97
B Ribarstvo	–	68,15	131,94	72,26
C Rudarstvo i iskopavanja	–	100,81	106,08	109,08
D Prerađivačka industrija	–	106,04	108,20	108,86
E Snabdijevanje električnom energijom, plinom i vodom	–	107,32	91,37	120,87
F Građevinarstvo	–	95,60	98,43	97,89
<b>Ukupno proizvodne aktivnosti</b>	–	<b>103,71</b>	<b>102,05</b>	<b>104,18</b>
G Trgovina na veliko i malo; popravak motornih vozila, motocikla i predmeta za ličnu upotrebu i domaćinstvo	–	120,21	118,46	113,62
H Hoteli i restorani	–	103,76	114,65	109,74
I Transport, skladištenje i komunikacije	–	112,74	110,13	109,09
J Finansijsko posredovanje	–	101,93	116,82	113,45
K Poslovanje nekretninama, iznajmljivanje i poslovne usluge	–	103,12	107,06	103,09
od toga: imputirana renta	–	104,11	104,11	98,52
L Javna uprava i odbrana; obavezno socijalno osiguranje	–	110,17	114,57	93,69
M Obrazovanje	–	100,34	108,91	104,20
N Zdravstvena i socijalna zaštita	–	101,88	112,31	110,88
O Ostale društvene, socijalne i lične uslužne djelatnosti	–	108,22	108,06	104,69
P Privatna domaćinstva za zaposlenim osobama	–	–	–	–
Q Eksteritorijalne organizacije i tijela	–	–	–	–
<b>Ukupno uslužne aktivnosti</b>	–	<b>108,44</b>	<b>112,44</b>	<b>105,76</b>
<b>Ukupno sve djelatnosti</b>	–	<b>106,66</b>	<b>108,63</b>	<b>105,22</b>
Indirektno mjerene bankarske usluge	–	108,48	117,94	125,55
<b>Bruto dodana vrijednost, bazne cijene</b>	–	<b>106,63</b>	<b>108,46</b>	<b>104,81</b>
Porezi na proizvode minus subvencije na proizvode	–	111,98	117,59	105,59
<b>BRUTO DOMAĆI PROIZVOD, tekuće cijene</b>	–	<b>107,49</b>	<b>110,00</b>	<b>104,95</b>



BiH - GROSS VALUE ADDED AND GROSS DOMESTIC PRODUCT, at current prices, Indices

				<i>000 KM</i>	
2004	2005	2006	2007	<i>Activities</i>	
118,75	105,10	109,89	106,21	A	<i>Agriculture, hunting and forestry</i>
143,21	108,07	144,83	143,28	B	<i>Fishing</i>
115,37	117,13	107,63	122,28	C	<i>Mining and quarrying</i>
108,49	105,92	117,89	125,60	D	<i>Manufacturing industry</i>
113,51	105,99	97,64	92,80	E	<i>Electricity, gas and water supply</i>
103,66	110,29	111,10	125,18	F	<i>Construction</i>
<b>111,96</b>	<b>106,99</b>	<b>110,32</b>	<b>114,55</b>	<b><i>Total basic activities</i></b>	
115,70	111,02	117,80	114,30	G	<i>Wholesale and retail trade; repair of motor vehicles, motorcycles and personal and household goods</i>
105,77	103,22	120,72	106,15	H	<i>Hotels and restaurants</i>
107,86	103,30	106,19	112,18	I	<i>Transport, storage and communications</i>
111,11	122,10	107,27	122,73	J	<i>Financial intermediation</i>
104,40	110,28	102,21	106,48	K	<i>Real estate, renting and business activities</i>
100,94	101,06	99,13	99,76	<i>of which: imputed rent</i>	
103,81	101,71	111,61	112,94	L	<i>Public administration and defence; compulsory social security</i>
109,76	105,95	114,73	115,67	M	<i>Education</i>
107,65	105,00	109,02	113,41	N	<i>Health and social work</i>
113,28	112,80	120,37	118,68	O	<i>Other community, social and personal service activities</i>
-	-	-	-	P	<i>Private households with employed persons</i>
-	-	-	-	Q	<i>Extra-teritorial organisations and bodies</i>
<b>108,56</b>	<b>107,72</b>	<b>111,16</b>	<b>112,82</b>	<b><i>Total service activities</i></b>	
<b>109,72</b>	<b>107,47</b>	<b>110,87</b>	<b>113,41</b>	<b><i>Total of branches</i></b>	
115,28	127,13	114,20	129,71	<i>FISIM</i>	
<b>109,58</b>	<b>106,97</b>	<b>110,77</b>	<b>112,91</b>	<b><i>Gross value added, basic prices</i></b>	
105,42	108,47	123,10	114,45	<i>Taxes on products less subsidies on products</i>	
<b>108,83</b>	<b>107,23</b>	<b>112,96</b>	<b>113,21</b>	<b><i>GROSS DOMESTIC PRODUCT, current prices</i></b>	

### 3.1 BIH - BRUTO DODANA VRIJEDNOST I BRUTO DOMAĆI PROIZVOD, stalne cijene

<i>prethodna godina /previous year = 100</i>				
Djelatnosti	2000	2001	2002	2003
A Poljoprivreda, lov i šumarstvo	1.155.817	1.188.978	1.338.119	1.121.866
B Ribarstvo	2.835	3.306	2.426	2.367
C Rudarstvo i iskopavanja	210.799	211.604	221.952	243.713
D Prerađivačka industrija	1.092.228	1.139.171	1.242.029	1.290.264
E Snabdijevanje električnom energijom, plinom i vodom	608.507	632.111	625.456	644.222
F Građevinarstvo	688.891	655.627	647.567	662.422
<b>Ukupno proizvodne aktivnosti</b>	<b>3.759.077</b>	<b>3.830.783</b>	<b>4.077.170</b>	<b>3.964.005</b>
G Trgovina na veliko i malo; popravak motornih vozila, motocikla i predmeta za ličnu upotrebu i domaćinstvo	1.027.326	1.147.784	1.387.524	1.722.702
H Hoteli i restorani	341.355	343.170	378.176	442.759
I Transport, skladištenje i komunikacije	873.175	979.408	1.090.941	1.157.217
J Finansijsko posredovanje	331.960	335.169	379.567	435.014
K Poslovanje nekretninama, iznajmljivanje i poslovne usluge	1.280.327	1.233.117	1.362.143	1.446.831
od toga: imputirana renta	1.028.084	997.856	1.054.389	1.091.331
L Javna uprava i odbrana; obavezno socijalno osiguranje	1.148.500	1.093.282	1.203.919	1.444.252
M Obrazovanje	513.534	524.358	533.847	578.538
N Zdravstvena i socijalna zaštita	462.499	458.036	489.090	549.473
O Ostale društvene, socijalne i lične uslužne djelatnosti	241.201	229.715	269.883	283.160
P Privatna domaćinstva za zaposlenim osobama	-	-	-	-
Q Eksteritorijalne organizacije i tijela	-	-	-	-
<b>Ukupno uslužne aktivnosti</b>	<b>6.219.877</b>	<b>6.344.913</b>	<b>7.095.403</b>	<b>8.057.484</b>
<b>Ukupno sve djelatnosti</b>	<b>9.978.954</b>	<b>10.176.821</b>	<b>11.174.250</b>	<b>12.020.137</b>
Indirektno mjerene bankarske usluge	-177.921	-204.867	-237.987	-274.250
<b>Bruto dodana vrijednost, bazne cijene</b>	<b>9.801.033</b>	<b>9.971.586</b>	<b>10.935.891</b>	<b>11.746.066</b>
Porezi na proizvode minus subvencije na proizvode	1.888.172	1.953.171	2.238.667	2.598.430
<b>BRUTO DOMAĆI PROIZVOD, tekuće cijene</b>	<b>11.689.205</b>	<b>11.925.450</b>	<b>13.177.489</b>	<b>14.344.434</b>

*BiH - GROSS VALUE ADDED AND GROSS DOMESTIC PRODUCT, at constant prices*

<i>000 KM</i>				
2004	2005	2006	2007	<i>Activities</i>
1.339.793	1.478.482	1.558.413	1.609.784	A <i>Agriculture, hunting and forestry</i>
2.078	3.058	3.862	4.967	B <i>Fishing</i>
274.032	311.948	355.028	374.704	C <i>Mining and quarrying</i>
1.436.424	1.557.707	1.765.144	2.072.687	D <i>Manufacturing industry</i>
810.618	858.622	916.478	850.771	E <i>Electricity, gas and water supply</i>
633.894	696.005	730.701	929.920	F <i>Construction</i>
<b>4.496.839</b>	<b>4.905.822</b>	<b>5.329.626</b>	<b>5.842.833</b>	<b>Total basic activities</b>
1.911.352	2.067.944	2.279.094	2.771.312	G <i>Wholesale and retail trade; repair of motor vehicles, motorcycles and personal and household goods</i>
465.807	464.143	582.167	595.847	H <i>Hotels and restaurants</i>
1.293.627	1.326.028	1.409.878	1.490.347	I <i>Transport, storage and communications</i>
513.273	595.545	686.781	770.414	J <i>Financial intermediation</i>
1.503.406	1.560.249	1.778.325	1.797.437	K <i>Real estate, renting and business activities</i>
1.099.198	1.106.553	1.117.879	1.112.165	<i>of which: imputed rent</i>
1.289.693	1.327.775	1.456.142	1.612.486	L <i>Public administration and defence; compulsory social security</i>
598.653	675.087	705.810	789.300	M <i>Education</i>
586.062	645.091	696.800	736.332	N <i>Health and social work</i>
314.804	353.292	444.082	500.879	O <i>Other community, social and personal service activities</i>
-	-	-	-	P <i>Private households with employed persons</i>
-	-	-	-	Q <i>Extra-territorial organisations and bodies</i>
<b>8.476.677</b>	<b>9.015.154</b>	<b>10.039.079</b>	<b>11.064.354</b>	<b>Total service activities</b>
<b>12.973.516</b>	<b>13.920.976</b>	<b>15.368.705</b>	<b>16.907.187</b>	<b>Total of branches</b>
-362.251	-408.085	-514.635	-571.476	<i>FISIM</i>
<b>12.611.265</b>	<b>13.512.891</b>	<b>14.854.070</b>	<b>16.335.711</b>	<b>Gross value added, basic prices</b>
2.803.381	2.891.273	3.238.979	3.926.292	<i>Taxes on products less subsidies on products</i>
<b>15.414.646</b>	<b>16.404.164</b>	<b>18.093.049</b>	<b>20.262.003</b>	<b>GROSS DOMESTIC PRODUCT, current prices</b>

### 3.2 BiH - BRUTO DODANA VRIJEDNOST I BRUTO DOMAĆI PROIZVOD, Realni indeksi

<i>prethodna godina /previous year = 100</i>				
Djelatnosti	2000	2001	2002	2003
A Poljoprivreda, lov i šumarstvo	–	102,87	110,20	89,58
B Ribarstvo	–	116,61	125,57	92,86
C Rudarstvo i iskopavanja	–	100,38	104,45	108,11
D Prerađivačka industrija	–	104,30	107,23	102,96
E Snabdijevanje električnom energijom, plinom i vodom	–	103,88	95,77	107,97
F Građevinarstvo	–	95,17	98,33	102,19
<b>Ukupno proizvodne aktivnosti</b>	–	<b>101,91</b>	<b>104,58</b>	<b>99,64</b>
G Trgovina na veliko i malo; popravak motornih vozila, motocikla i predmeta za ličnu upotrebu i domaćinstvo	–	111,73	112,36	117,76
H Hoteli i restorani	–	100,53	106,78	109,04
I Transport, skladištenje i komunikacije	–	112,17	110,82	106,74
J Finansijsko posredovanje	–	100,97	112,17	110,05
K Poslovanje nekretninama, iznajmljivanje i poslovne usluge	–	96,31	103,17	102,36
od toga: imputirana renta	–	97,06	98,51	97,94
L Javna uprava i odbrana; obavezno socijalno osiguranje	–	95,19	95,15	99,62
M Obrazovanje	–	102,11	103,61	103,09
N Zdravstvena i socijalna zaštita	–	99,04	103,80	103,83
O Ostale društvene, socijalne i lične uslužne djelatnosti	–	95,24	103,39	100,39
P Privatna domaćinstva za zaposlenim osobama	–	–	–	–
Q Eksteritorijalne organizacije i tijela	–	–	–	–
<b>Ukupno uslužne aktivnosti</b>	–	<b>102,01</b>	<b>105,20</b>	<b>106,24</b>
<b>Ukupno sve djelatnosti</b>	–	<b>101,98</b>	<b>104,99</b>	<b>103,96</b>
Indirektno mjerene bankarske usluge	–	115,14	123,31	120,49
<b>Bruto dodana vrijednost, bazne cijene</b>	–	<b>101,74</b>	<b>104,64</b>	<b>103,63</b>
Porezi na proizvode minus subvencije na proizvode	–	103,44	105,88	104,51
<b>BRUTO DOMAĆI PROIZVOD, tekuće cijene</b>	–	<b>102,02</b>	<b>104,87</b>	<b>103,79</b>

BiH - GROSS VALUE ADDED AND GROSS DOMESTIC PRODUCT, Real indices

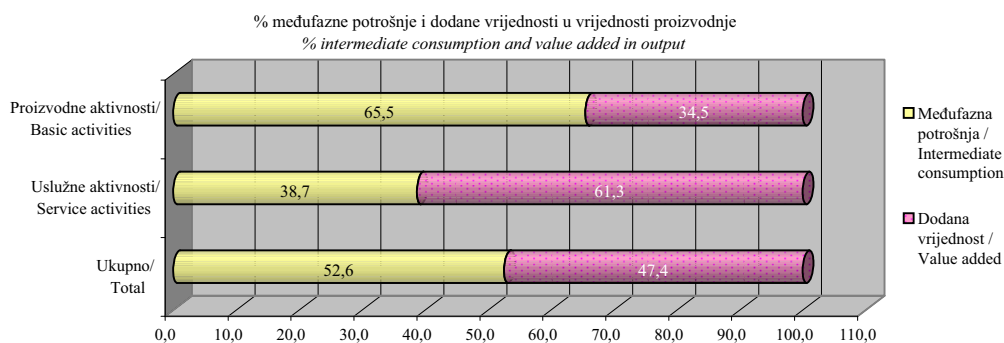
				000 KM
2004	2005	2006	2007	Activities
113,84	105,79	106,10	99,73	A <i>Agriculture, hunting and forestry</i>
112,81	115,92	135,46	120,30	B <i>Fishing</i>
111,44	109,96	106,84	104,77	C <i>Mining and quarrying</i>
105,29	105,24	112,60	112,15	D <i>Manufacturing industry</i>
112,40	104,89	105,63	100,42	E <i>Electricity, gas and water supply</i>
99,89	105,81	100,72	115,37	F <i>Construction</i>
<b>108,50</b>	<b>105,72</b>	<b>107,35</b>	<b>106,68</b>	<b>Total basic activities</b>
114,99	107,53	106,74	110,18	G <i>Wholesale and retail trade; repair of motor vehicles, motorcycles and personal and household goods</i>
104,53	98,48	119,67	101,46	H <i>Hotels and restaurants</i>
109,38	103,96	107,00	106,51	I <i>Transport, storage and communications</i>
114,46	119,53	112,89	118,05	J <i>Financial intermediation</i>
103,18	102,57	106,01	104,83	K <i>Real estate, renting and business activities</i>
100,12	99,86	99,82	100,18	<i>of which: imputed rent</i>
94,95	94,17	101,54	100,74	L <i>Public administration and defence; compulsory social security</i>
102,38	105,19	103,80	101,18	M <i>Education</i>
99,89	102,13	105,07	101,84	N <i>Health and social work</i>
106,60	105,61	117,68	110,27	O <i>Other community, social and personal service activities</i>
-	-	-	-	P <i>Private households with employed persons</i>
-	-	-	-	Q <i>Extra-territorial organisations and bodies</i>
<b>105,68</b>	<b>103,53</b>	<b>107,03</b>	<b>106,11</b>	<b>Total service activities</b>
<b>106,64</b>	<b>104,29</b>	<b>107,14</b>	<b>106,31</b>	<b>Total of branches</b>
126,76	123,88	122,88	119,49	<i>FISIM</i>
<b>106,16</b>	<b>103,80</b>	<b>106,67</b>	<b>105,90</b>	<b>Gross value added, basic prices</b>
106,78	104,47	107,89	106,25	<i>Taxes on products less subsidies on products</i>
<b>106,27</b>	<b>103,92</b>	<b>106,88</b>	<b>105,97</b>	<b>GROSS DOMESTIC PRODUCT, current prices</b>

4.1 **BiH - RAČUN PROIZVODNJE PO DJELATNOSTIMA, 2000**  
**BiH - PRODUCTION ACCOUNT BY ACTIVITIES, 2000**

tekuće cijene / current prices				000 KM
Djelatnosti	Bruto proizvodnja Output	Međufazna potrošnja Intermediate consumption	Bruto dodana vrijednost Gross value added	Activities
A Poljoprivreda, lov i šumarstvo	2.434.472	1.278.656	1.155.817	Agriculture, hunting and forestry
B Ribarstvo	10.194	7.359	2.835	Fishing
C Rudarstvo i iskopavanja	430.682	219.883	210.799	Mining and quarrying
D Prerađivačka industrija	4.471.179	3.378.950	1.092.228	Manufacturing industry
E Snabdijevanje električnom energijom, plinom i vodom	1.172.683	564.176	608.507	Electricity, gas and water supply
F Građevinarstvo	2.365.484	1.676.594	688.891	Construction
<b>Ukupno proizvodne aktivnosti</b>	<b>10.884.694</b>	<b>7.125.618</b>	<b>3.759.077</b>	<b>Total basic activities</b>
G Trgovina na veliko i malo; popravak motornih vozila, motocikla i predmeta za ličnu upotrebu i domaćinstvo	2.080.251	1.052.925	1.027.326	Wholesale and retail trade; repair of motor vehicles, motorcycles and personal and household goods
H Hoteli i restorani	689.822	348.466	341.355	Hotels and restaurants
I Transport, skladištenje i komunikacije	1.552.364	679.186	873.175	Transport, storage and communications
J Finansijsko posredovanje	504.640	172.681	331.960	Financial intermediation
K Poslovanje nekretninama, iznajmljivanje i poslovne usluge	1.869.233	588.907	1.280.327	Real estate, renting and business activities
od toga: imputirana renta	899.080	133.588	765.492	of which: imputed rent
L Javna uprava i odbrana; obavezno socijalno osiguranje	1.682.555	534.055	1.148.500	Public administration and defence; compulsory social security
M Obrazovanje	636.620	123.086	513.534	Education
N Zdravstvena i socijalna zaštita	684.765	222.265	462.499	Health and social work
O Ostale društvene, socijalne i lične uslužne djelatnosti	446.919	205.718	241.201	Other community, social and personal service activities
P Privatna domaćinstva za zaposlenim osobama	–	–	–	Private households with employed persons
Q Eksteritorijalne organizacije i tijela	–	–	–	Extra-teritorial organisations and bodies
<b>Ukupno uslužne aktivnosti</b>	<b>10.147.169</b>	<b>3.927.289</b>	<b>6.219.877</b>	<b>Total service activities</b>
<b>Ukupno sve djelatnosti</b>	<b>21.031.863</b>	<b>11.052.907</b>	<b>9.978.954</b>	<b>Total of branches</b>
Indirektno mjerene bankarske usluge		177.921	-177.921	FISIM
<b>UKUPNO, bazne cijene</b>	<b>21.031.863</b>	<b>11.230.828</b>	<b>9.801.033</b>	<b>TOTAL, basic prices</b>
Porezi na proizvode minus subvencije na proizvode	1.888.172		1.888.172	Taxes on products less subsidies on products
<b>BRUTO PROIZVODNJA, tržišne cijene</b>	<b>22.920.035</b>			<b>TOTAL OUTPUT, market prices</b>
<b>BRUTO DOMAĆI PROIZVOD, tekuće cijene</b>			<b>11.689.205</b>	<b>GROSS DOMESTIC PRODUCT, current prices</b>

4.2 **BiH - RAČUN PROIZVODNJE - % međufazne potrošnje i dodane vrijednosti u bruto proizvodnji, 2000**  
**BiH - PRODUCTION ACCOUNT - % intermediate consumption and value added in output, 2000**

Djelatnosti	Bruto proizvodnja Output	Međufazna potrošnja Intermediate consumption	Bruto dodana vrijednost Gross value added	Activities
A Poljoprivreda, lov i šumarstvo	100,00	52,52	47,48	Agriculture, hunting and forestry
B Ribarstvo	100,00	72,19	27,81	Fishing
C Rudarstvo i iskopavanja	100,00	51,05	48,95	Mining and quarrying
D Prerađivačka industrija	100,00	75,57	24,43	Manufacturing industry
E Snabdijevanje električnom energijom, plinom i vodom	100,00	48,11	51,89	Electricity, gas and water supply
F Građevinarstvo	100,00	70,88	29,12	Construction
<b>Ukupno proizvodne aktivnosti</b>	<b>100,00</b>	<b>65,46</b>	<b>34,54</b>	<b>Total basic activities</b>
G Trgovina na veliko i malo; popravak motornih vozila, motocikla i predmeta za ličnu upotrebu i domaćinstvo	100,00	50,62	49,38	Wholesale and retail trade; repair of motor vehicles, motorcycles and personal and household goods
H Hoteli i restorani	100,00	50,52	49,48	Hotels and restaurants
I Transport, skladištenje i komunikacije	100,00	43,75	56,25	Transport, storage and communications
J Finansijsko posredovanje	100,00	34,22	65,78	Financial intermediation
K Poslovanje nekretninama, iznajmljivanje i poslovne usluge od toga: imputirana renta	100,00	31,51	68,49	Real estate, renting and business activities of which: imputed rent
L Javna uprava i odbrana; obavezno socijalno osiguranje	100,00	31,74	68,26	Public administration and defence; compulsory social security
M Obrazovanje	100,00	19,33	80,67	Education
N Zdravstvena i socijalna zaštita	100,00	32,46	67,54	Health and social work
O Ostale društvene, socijalne i lične uslužne djelatnosti	100,00	46,03	53,97	Other community, social and personal service activities
P Privatna domaćinstva za zaposlenim osobama	–	–	–	Private households with employed persons
Q Eksteritorijalne organizacije i tijela	–	–	–	Extra-teritorial organisations and bodies
<b>Ukupno uslužne aktivnosti</b>	<b>100,00</b>	<b>38,70</b>	<b>61,30</b>	<b>Total service activities</b>
<b>Ukupno sve djelatnosti</b>	<b>100,00</b>	<b>52,55</b>	<b>47,45</b>	<b>Total of branches</b>



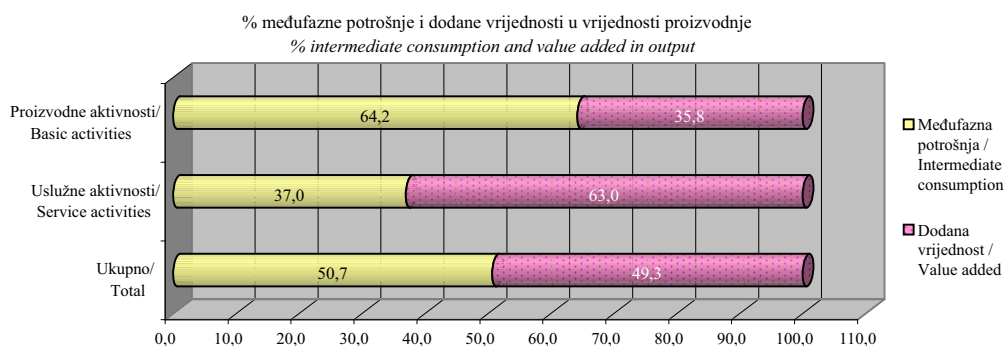
5.1 **BiH - RAČUN PROIZVODNJE PO DJELATNOSTIMA, 2001**  
**BiH - PRODUCTION ACCOUNT BY ACTIVITIES, 2001**

tekuće cijene / current prices				000 KM
Djelatnosti	Bruto proizvodnja Output	Međufazna potrošnja Intermediate consumption	Bruto dodana vrijednost Gross value added	Activities
A Poljoprivreda, lov i šumarstvo	2.568.054	1.353.743	1.214.311	Agriculture, hunting and forestry
B Ribarstvo	11.220	9.288	1.932	Fishing
C Rudarstvo i iskopavanja	474.645	262.144	212.502	Mining and quarrying
D Prerađivačka industrija	4.480.873	3.322.635	1.158.238	Manufacturing industry
E Snabdijevanje električnom energijom, plinom i vodom	1.272.104	619.050	653.053	Electricity, gas and water supply
F Građevinarstvo	2.078.276	1.419.680	658.597	Construction
<b>Ukupno proizvodne aktivnosti</b>	<b>10.885.172</b>	<b>6.986.540</b>	<b>3.898.633</b>	<b>Total basic activities</b>
G Trgovina na veliko i malo; popravak motornih vozila, motocikla i predmeta za ličnu upotrebu i domaćinstvo	2.321.521	1.086.575	1.234.946	Wholesale and retail trade; repair of motor vehicles, motorcycles and personal and household goods
H Hoteli i restorani	713.879	359.701	354.177	Hotels and restaurants
I Transport, skladištenje i komunikacije	1.706.486	722.066	984.420	Transport, storage and communications
J Finansijsko posredovanje	514.552	176.168	338.383	Financial intermediation
K Poslovanje nekretninama, iznajmljivanje i poslovne usluge	1.896.096	575.850	1.320.245	Real estate, renting and business activities
od toga: imputirana renta	887.848	131.911	755.937	of which: imputed rent
L Javna uprava i odbrana; obavezno socijalno osiguranje	1.697.219	431.918	1.265.301	Public administration and defence; compulsory social security
M Obrazovanje	629.727	114.461	515.265	Education
N Zdravstvena i socijalna zaštita	713.105	241.932	471.173	Health and social work
O Ostale društvene, socijalne i lične uslužne djelatnosti	507.667	246.640	261.028	Other community, social and personal service activities
P Privatna domaćinstva za zaposlenim osobama	–	–	–	Private households with employed persons
Q Eksteritorijalne organizacije i tijela	–	–	–	Extra-territorial organisations and bodies
<b>Ukupno uslužne aktivnosti</b>	<b>10.700.252</b>	<b>3.955.311</b>	<b>6.744.938</b>	<b>Total service activities</b>
<b>Ukupno sve djelatnosti</b>	<b>21.585.424</b>	<b>10.941.851</b>	<b>10.643.571</b>	<b>Total of branches</b>
Indirektno mjerene bankarske usluge		193.000	-193.000	FISIM
<b>UKUPNO, bazne cijene</b>	<b>21.585.424</b>	<b>11.134.851</b>	<b>10.450.571</b>	<b>TOTAL, basic prices</b>
Porezi na proizvode minus subvencije na proizvode	2.114.423		2.114.423	Taxes on products less subsidies on products
<b>BRUTO PROIZVODNJA, tržišne cijene</b>	<b>23.699.847</b>			<b>TOTAL OUTPUT, market prices</b>
<b>BRUTO DOMAĆI PROIZVOD, tekuće cijene</b>			<b>12.564.994</b>	<b>GROSS DOMESTIC PRODUCT, current prices</b>



5.2 **BiH - RAČUN PROIZVODNJE - % međufazne potrošnje i dodane vrijednosti u bruto proizvodnji, 2001**  
**BiH - PRODUCTION ACCOUNT - % intermediate consumption and value added in output, 2001**

Djelatnosti	Bruto proizvodnja Output	Međufazna potrošnja Intermediate consumption	Bruto dodana vrijednost Gross value added	Activities
A Poljoprivreda, lov i šumarstvo	100,00	52,71	47,29	Agriculture, hunting and forestry
B Ribarstvo	100,00	82,78	17,22	Fishing
C Rudarstvo i iskopavanja	100,00	55,23	44,77	Mining and quarrying
D Prerađivačka industrija	100,00	74,15	25,85	Manufacturing industry
E Snabdijevanje električnom energijom, plinom i vodom	100,00	48,66	51,34	Electricity, gas and water supply
F Građevinarstvo	100,00	68,31	31,69	Construction
<b>Ukupno proizvodne aktivnosti</b>	<b>100,00</b>	<b>64,18</b>	<b>35,82</b>	<b>Total basic activities</b>
G Trgovina na veliko i malo; popravak motornih vozila, motocikla i predmeta za ličnu upotrebu i domaćinstvo	100,00	46,80	53,20	Wholesale and retail trade; repair of motor vehicles, motorcycles and personal and household goods
H Hoteli i restorani	100,00	50,39	49,61	Hotels and restaurants
I Transport, skladištenje i komunikacije	100,00	42,31	57,69	Transport, storage and communications
J Finansijsko posredovanje	100,00	34,24	65,76	Financial intermediation
K Poslovanje nekretninama, iznajmljivanje i poslovne usluge od toga: imputirana renta	100,00	30,37	69,63	Real estate, renting and business activities of which: imputed rent
L Javna uprava i odbrana; obavezno socijalno osiguranje	100,00	25,45	74,55	Public administration and defence; compulsory social security
M Obrazovanje	100,00	18,18	81,82	Education
N Zdravstvena i socijalna zaštita	100,00	33,93	66,07	Health and social work
O Ostale društvene, socijalne i lične uslužne djelatnosti	100,00	48,58	51,42	Other community, social and personal service activities
P Privatna domaćinstva za zaposlenim osobama	–	–	–	Private households with employed persons
Q Eksteritorijalne organizacije i tijela	–	–	–	Extra-territorial organisations and bodies
<b>Ukupno uslužne aktivnosti</b>	<b>100,00</b>	<b>36,96</b>	<b>63,04</b>	<b>Total service activities</b>
<b>Ukupno sve djelatnosti</b>	<b>100,00</b>	<b>50,69</b>	<b>49,31</b>	<b>Total of branches</b>

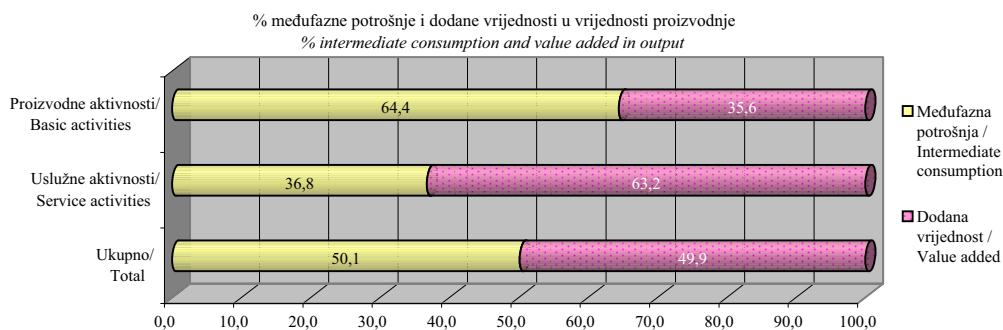


6.1 **BiH - RAČUN PROIZVODNJE PO DJELATNOSTIMA, 2002**  
**BiH - PRODUCTION ACCOUNT BY ACTIVITIES, 2002**

tekuće cijene / current prices				000 KM
Djelatnosti	Bruto proizvodnja Output	Međufazna potrošnja Intermediate consumption	Bruto dodana vrijednost Gross value added	Activities
A Poljoprivreda, lov i šumarstvo	2.673.279	1.420.872	1.252.407	Agriculture, hunting and forestry
B Ribarstvo	14.710	12.160	2.549	Fishing
C Rudarstvo i iskopavanja	501.417	275.989	225.428	Mining and quarrying
D Prerađivačka industrija	4.708.265	3.455.093	1.253.172	Manufacturing industry
E Snabdijevanje električnom energijom, plinom i vodom	1.279.113	682.445	596.668	Electricity, gas and water supply
F Građevinarstvo	2.012.051	1.363.814	648.236	Construction
<b>Ukupno proizvodne aktivnosti</b>	<b>11.188.835</b>	<b>7.210.373</b>	<b>3.978.460</b>	<b>Total basic activities</b>
G Trgovina na veliko i malo; popravak motornih vozila, motocikla i predmeta za ličnu upotrebu i domaćinstvo	2.691.215	1.228.266	1.462.949	Wholesale and retail trade; repair of motor vehicles, motorcycles and personal and household goods
H Hoteli i restorani	802.403	396.345	406.058	Hotels and restaurants
I Transport, skladištenje i komunikacije	1.895.805	811.710	1.084.096	Transport, storage and communications
J Finansijsko posredovanje	577.644	182.351	395.290	Financial intermediation
K Poslovanje nekretninama, iznajmljivanje i poslovne usluge	2.100.734	687.262	1.413.471	Real estate, renting and business activities
od toga: imputirana renta	1.310.903	196.584	1.114.318	of which: imputed rent
L Javna uprava i odbrana; obavezno socijalno osiguranje	1.886.896	437.191	1.449.706	Public administration and defence; compulsory social security
M Obrazovanje	694.296	133.117	561.178	Education
N Zdravstvena i socijalna zaštita	788.787	259.603	529.183	Health and social work
O Ostale društvene, socijalne i lične uslužne djelatnosti	555.737	273.665	282.073	Other community, social and personal service activities
P Privatna domaćinstva za zaposlenim osobama	-	-	-	Private households with employed persons
Q Eksteritorijalne organizacije i tijela	-	-	-	Extra-teritorial organisations and bodies
<b>Ukupno uslužne aktivnosti</b>	<b>11.993.517</b>	<b>4.409.510</b>	<b>7.584.004</b>	<b>Total service activities</b>
<b>Ukupno sve djelatnosti</b>	<b>23.182.352</b>	<b>11.619.883</b>	<b>11.562.464</b>	<b>Total of branches</b>
Indirektno mjerene bankarske usluge		227.618	-227.618	FISIM
<b>UKUPNO, bazne cijene</b>	<b>23.182.352</b>	<b>11.847.501</b>	<b>11.334.846</b>	<b>TOTAL, basic prices</b>
Porezi na proizvode minus subvencije na proizvode	2.486.402		2.486.402	Taxes on products less subsidies on products
<b>BRUTO PROIZVODNJA, tržišne cijene</b>	<b>25.668.754</b>			<b>TOTAL OUTPUT, market prices</b>
<b>BRUTO DOMAĆI PROIZVOD, tekuće cijene</b>			<b>13.821.248</b>	<b>GROSS DOMESTIC PRODUCT, current prices</b>

6.2 **BiH - RAČUN PROIZVODNJE - % međufazne potrošnje i dodane vrijednosti u bruto proizvodnji, 2002**  
**BiH - PRODUCTION ACCOUNT - % intermediate consumption and value added in output, 2002**

Djelatnosti	Bruto proizvodnja <i>Output</i>	Međufazna potrošnja <i>Intermediate consumption</i>	Bruto dodana vrijednost <i>Gross value added</i>	<i>Activities</i>
A Poljoprivreda, lov i šumarstvo	100,00	53,15	46,85	<i>Agriculture, hunting and forestry</i>
B Ribarstvo	100,00	82,66	17,33	<i>Fishing</i>
C Rudarstvo i iskopavanja	100,00	55,04	44,96	<i>Mining and quarrying</i>
D Prerađivačka industrija	100,00	73,38	26,62	<i>Manufacturing industry</i>
E Snabdijevanje električnom energijom, plinom i vodom	100,00	53,35	46,65	<i>Electricity, gas and water supply</i>
F Građevinarstvo	100,00	67,78	32,22	<i>Construction</i>
<b>Ukupno proizvodne aktivnosti</b>	<b>100,00</b>	<b>64,44</b>	<b>35,56</b>	<b>Total basic activities</b>
G Trgovina na veliko i malo; popravak motornih vozila, motocikla i predmeta za ličnu upotrebu i domaćinstvo	100,00	45,64	54,36	<i>Wholesale and retail trade; repair of motor vehicles, motorcycles and personal and household goods</i>
H Hoteli i restorani	100,00	49,39	50,61	<i>Hotels and restaurants</i>
I Transport, skladištenje i komunikacije	100,00	42,82	57,18	<i>Transport, storage and communications</i>
J Finansijsko posredovanje	100,00	31,57	68,43	<i>Financial intermediation</i>
K Poslovanje nekretninama, iznajmljivanje i poslovne usluge od toga: imputirana renta	100,00	32,72	67,28	<i>Real estate, renting and business activities of which: imputed rent</i>
L Javna uprava i odbrana; obavezno socijalno osiguranje	100,00	23,17	76,83	<i>Public administration and defence; compulsory social security</i>
M Obrazovanje	100,00	19,17	80,83	<i>Education</i>
N Zdravstvena i socijalna zaštita	100,00	32,91	67,09	<i>Health and social work</i>
O Ostale društvene, socijalne i lične uslužne djelatnosti	100,00	49,24	50,76	<i>Other community, social and personal service activities</i>
P Privatna domaćinstva za zaposlenim osobama	–	–	–	<i>Private households with employed persons</i>
Q Eksteritorijalne organizacije i tijela	–	–	–	<i>Extra-teritorial organisations and bodies</i>
<b>Ukupno uslužne aktivnosti</b>	<b>100,00</b>	<b>36,77</b>	<b>63,23</b>	<b>Total service activities</b>
<b>Ukupno sve djelatnosti</b>	<b>100,00</b>	<b>50,12</b>	<b>49,88</b>	<b>Total of branches</b>

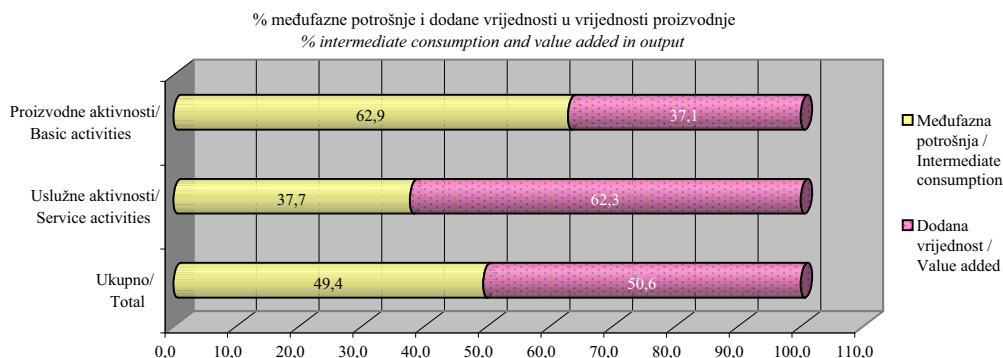


7.1 **BiH - RAČUN PROIZVODNJE PO DJELATNOSTIMA, 2003**  
**BiH - PRODUCTION ACCOUNT BY ACTIVITIES, 2003**

tekuće cijene / current prices				000 KM
Djelatnosti	Bruto proizvodnja <i>Output</i>	Međufazna potrošnja <i>Intermediate consumption</i>	Bruto dodana vrijednost <i>Gross value added</i>	Activities
A Poljoprivreda, lov i šumarstvo	2.530.907	1.353.963	1.176.942	<i>Agriculture, hunting and forestry</i>
B Ribarstvo	14.521	12.679	1.842	<i>Fishing</i>
C Rudarstvo i iskopavanja	489.694	243.793	245.901	<i>Mining and quarrying</i>
D Prerađivačka industrija	4.828.118	3.463.867	1.364.251	<i>Manufacturing industry</i>
E Snabdijevanje električnom energijom, plinom i vodom	1.365.766	644.586	721.180	<i>Electricity, gas and water supply</i>
F Građevinarstvo	1.946.935	1.312.369	634.567	<i>Construction</i>
<b>Ukupno proizvodne aktivnosti</b>	<b>11.175.941</b>	<b>7.031.257</b>	<b>4.144.683</b>	<b>Total basic activities</b>
G Trgovina na veliko i malo; popravak motornih vozila, motocikla i predmeta za ličnu upotrebu i domaćinstvo	3.045.684	1.383.495	1.662.189	<i>Wholesale and retail trade; repair of motor vehicles, motorcycles and personal and household goods</i>
H Hoteli i restorani	858.163	412.544	445.620	<i>Hotels and restaurants</i>
I Transport, skladištenje i komunikacije	2.054.590	871.950	1.182.640	<i>Transport, storage and communications</i>
J Finansijsko posredovanje	664.217	215.774	448.444	<i>Financial intermediation</i>
K Poslovanje nekretninama, iznajmljivanje i poslovne usluge	2.178.476	721.365	1.457.109	<i>Real estate, renting and business activities</i>
od toga: imputirana renta	1.291.601	193.726	1.097.875	<i>of which: imputed rent</i>
L Javna uprava i odbrana; obavezno socijalno osiguranje	1.855.457	497.232	1.358.228	<i>Public administration and defence; compulsory social security</i>
M Obrazovanje	727.940	143.218	584.723	<i>Education</i>
N Zdravstvena i socijalna zaštita	869.811	283.074	586.735	<i>Health and social work</i>
O Ostale društvene, socijalne i lične uslužne djelatnosti	616.635	321.323	295.313	<i>Other community, social and personal service activities</i>
P Privatna domaćinstva za zaposlenim osobama	–	–	–	<i>Private households with employed persons</i>
Q Eksteritorijalne organizacije i tijela	–	–	–	<i>Extra-teritorial organisations and bodies</i>
<b>Ukupno uslužne aktivnosti</b>	<b>12.870.973</b>	<b>4.849.975</b>	<b>8.021.001</b>	<b>Total service activities</b>
<b>Ukupno sve djelatnosti</b>	<b>24.046.914</b>	<b>11.881.232</b>	<b>12.165.684</b>	<b>Total of branches</b>
Indirektno mjerene bankarske usluge		285.772	-285.772	<i>FISIM</i>
<b>UKUPNO, bazne cijene</b>	<b>24.046.914</b>	<b>12.167.004</b>	<b>11.879.912</b>	<b>TOTAL, basic prices</b>
Porezi na proizvode minus subvencije na proizvode	2.625.333		2.625.333	<i>Taxes on products less subsidies on products</i>
<b>BRUTO PROIZVODNJA, tržišne cijene</b>	<b>26.672.247</b>			<b>TOTAL OUTPUT, market prices</b>
<b>BRUTO DOMAĆI PROIZVOD, tekuće cijene</b>			<b>14.505.245</b>	<b>GROSS DOMESTIC PRODUCT, current prices</b>

7.2 **BiH - RAČUN PROIZVODNJE - % međufazne potrošnje i dodane vrijednosti u bruto proizvodnji, 2003**  
**BiH - PRODUCTION ACCOUNT - % intermediate consumption and value added in output, 2003**

Djelatnosti	Bruto proizvodnja <i>Output</i>	Međufazna potrošnja <i>Intermediate consumption</i>	Bruto dodana vrijednost <i>Gross value added</i>	Activities
A Poljoprivreda, lov i šumarstvo	100,00	53,50	46,50	<i>Agriculture, hunting and forestry</i>
B Ribarstvo	100,00	87,31	12,69	<i>Fishing</i>
C Rudarstvo i iskopavanja	100,00	49,78	50,22	<i>Mining and quarrying</i>
D Prerađivačka industrija	100,00	71,74	28,26	<i>Manufacturing industry</i>
E Snabdijevanje električnom energijom, plinom i vodom	100,00	47,20	52,80	<i>Electricity, gas and water supply</i>
F Građevinarstvo	100,00	67,41	32,59	<i>Construction</i>
<b>Ukupno proizvodne aktivnosti</b>	<b>100,00</b>	<b>62,91</b>	<b>37,09</b>	<b>Total basic activities</b>
G Trgovina na veliko i malo; popravak motornih vozila, motocikla i predmeta za ličnu upotrebu i domaćinstvo	100,00	45,42	54,58	<i>Wholesale and retail trade; repair of motor vehicles, motorcycles and personal and household goods</i>
H Hoteli i restorani	100,00	48,07	51,93	<i>Hotels and restaurants</i>
I Transport, skladištenje i komunikacije	100,00	42,44	57,56	<i>Transport, storage and communications</i>
J Finansijsko posredovanje	100,00	32,49	67,51	<i>Financial intermediation</i>
K Poslovanje nekretninama, iznajmljivanje i poslovne usluge od toga: imputirana renta	100,00	33,11	66,89	<i>Real estate, renting and business activities of which: imputed rent</i>
L Javna uprava i odbrana; obavezno socijalno osiguranje	100,00	26,80	73,20	<i>Public administration and defence; compulsory social security</i>
M Obrazovanje	100,00	19,67	80,33	<i>Education</i>
N Zdravstvena i socijalna zaštita	100,00	32,54	67,46	<i>Health and social work</i>
O Ostale društvene, socijalne i lične uslužne djelatnosti	100,00	52,11	47,89	<i>Other community, social and personal service activities</i>
P Privatna domaćinstva za zaposlenim osobama	-	-	-	<i>Private households with employed persons</i>
Q Eksteritorijalne organizacije i tijela	-	-	-	<i>Extra-territorial organisations and bodies</i>
<b>Ukupno uslužne aktivnosti</b>	<b>100,00</b>	<b>37,68</b>	<b>62,32</b>	<b>Total service activities</b>
<b>Ukupno sve djelatnosti</b>	<b>100,00</b>	<b>49,41</b>	<b>50,59</b>	<b>Total of branches</b>

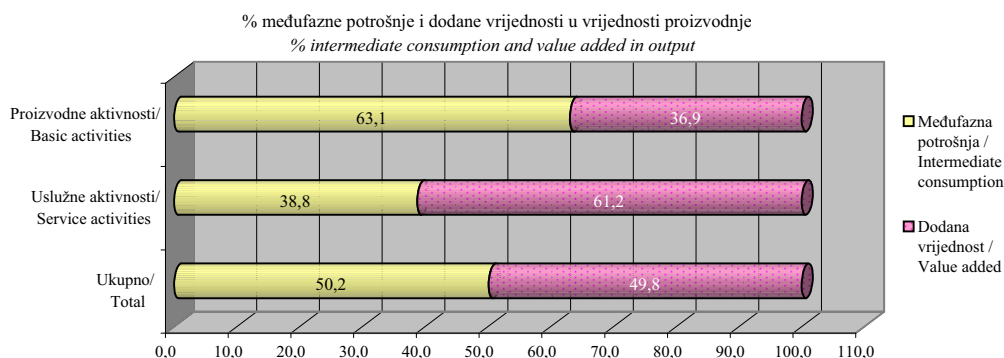


8.1 **BiH - RAČUN PROIZVODNJE PO DJELATNOSTIMA, 2004**  
**BiH - PRODUCTION ACCOUNT BY ACTIVITIES, 2004**

tekuće cijene / <i>current prices</i>				000 KM
Djelatnosti	Bruto proizvodnja <i>Output</i>	Međufazna potrošnja <i>Intermediate consumption</i>	Bruto dodana vrijednost <i>Gross value added</i>	<i>Activities</i>
A Poljoprivreda, lov i šumarstvo	2.935.564	1.537.945	1.397.621	<i>Agriculture, hunting and forestry</i>
B Ribarstvo	16.352	13.714	2.638	<i>Fishing</i>
C Rudarstvo i iskopavanja	544.800	261.110	283.690	<i>Mining and quarrying</i>
D Prerađivačka industrija	5.310.054	3.829.967	1.480.087	<i>Manufacturing industry</i>
E Snabdijevanje električnom energijom, plinom i vodom	1.747.508	928.915	818.593	<i>Electricity, gas and water supply</i>
F Građevinarstvo	2.014.980	1.357.169	657.812	<i>Construction</i>
<b>Ukupno proizvodne aktivnosti</b>	<b>12.569.258</b>	<b>7.928.820</b>	<b>4.640.441</b>	<b>Total basic activities</b>
G Trgovina na veliko i malo; popravak motornih vozila, motocikla i predmeta za ličnu upotrebu i domaćinstvo	3.750.200	1.827.016	1.923.183	<i>Wholesale and retail trade; repair of motor vehicles, motorcycles and personal and household goods</i>
H Hoteli i restorani	890.966	419.652	471.314	<i>Hotels and restaurants</i>
I Transport, skladištenje i komunikacije	2.190.148	914.580	1.275.568	<i>Transport, storage and communications</i>
J Finansijsko posredovanje	744.988	246.739	498.250	<i>Financial intermediation</i>
K Poslovanje nekretninama, iznajmljivanje i poslovne usluge	2.316.934	795.735	1.521.199	<i>Real estate, renting and business activities</i>
od toga: imputirana renta	1.303.687	195.545	1.108.142	<i>of which: imputed rent</i>
L Javna uprava i odbrana; obavezno socijalno osiguranje	1.890.472	480.537	1.409.935	<i>Public administration and defence; compulsory social security</i>
M Obrazovanje	787.820	146.055	641.766	<i>Education</i>
N Zdravstvena i socijalna zaštita	926.071	294.447	631.623	<i>Health and social work</i>
O Ostale društvene, socijalne i lične uslužne djelatnosti	719.597	385.069	334.530	<i>Other community, social and personal service activities</i>
P Privatna domaćinstva za zaposlenim osobama	–	–	–	<i>Private households with employed persons</i>
Q Eksteritorijalne organizacije i tijela	–	–	–	<i>Extra-teritorial organisations and bodies</i>
<b>Ukupno uslužne aktivnosti</b>	<b>14.217.196</b>	<b>5.509.830</b>	<b>8.707.368</b>	<b>Total service activities</b>
<b>Ukupno sve djelatnosti</b>	<b>26.786.454</b>	<b>13.438.650</b>	<b>13.347.809</b>	<b>Total of branches</b>
Indirektno mjerene bankarske usluge		329.429	-329.429	<i>FISIM</i>
<b>UKUPNO, bazne cijene</b>	<b>26.786.454</b>	<b>13.768.079</b>	<b>13.018.380</b>	<b>TOTAL, basic prices</b>
Porezi na proizvode minus subvencije na proizvode	2.767.594		2.767.594	<i>Taxes on products less subsidies on products</i>
<b>BRUTO PROIZVODNJA, tržišne cijene</b>	<b>29.554.048</b>			<b>TOTAL OUTPUT, market prices</b>
<b>BRUTO DOMAĆI PROIZVOD, tekuće cijene</b>			<b>15.785.974</b>	<b>GROSS DOMESTIC PRODUCT, current prices</b>

8.2 **BiH - RAČUN PROIZVODNJE - % međufazne potrošnje i dodane vrijednosti u bruto proizvodnji, 2004**  
**BiH - PRODUCTION ACCOUNT - % intermediate consumption and value added in output, 2004**

Djelatnosti	Bruto proizvodnja <i>Output</i>	Međufazna potrošnja <i>Intermediate consumption</i>	Bruto dodana vrijednost <i>Gross value added</i>	<i>Activities</i>
A Poljoprivreda, lov i šumarstvo	100,00	52,39	47,61	<i>Agriculture, hunting and forestry</i>
B Ribarstvo	100,00	83,87	16,13	<i>Fishing</i>
C Rudarstvo i iskopavanja	100,00	47,93	52,07	<i>Mining and quarrying</i>
D Prerađivačka industrija	100,00	72,13	27,87	<i>Manufacturing industry</i>
E Snabdijevanje električnom energijom, plinom i vodom	100,00	53,16	46,84	<i>Electricity, gas and water supply</i>
F Građevinarstvo	100,00	67,35	32,65	<i>Construction</i>
<b>Ukupno proizvodne aktivnosti</b>	<b>100,00</b>	<b>63,08</b>	<b>36,92</b>	<b>Total basic activities</b>
G Trgovina na veliko i malo; popravak motornih vozila, motocikla i predmeta za ličnu upotrebu i domaćinstvo	100,00	48,72	51,28	<i>Wholesale and retail trade; repair of motor vehicles, motorcycles and personal and household goods</i>
H Hoteli i restorani	100,00	47,10	52,90	<i>Hotels and restaurants</i>
I Transport, skladištenje i komunikacije	100,00	41,76	58,24	<i>Transport, storage and communications</i>
J Finansijsko posredovanje	100,00	33,12	66,88	<i>Financial intermediation</i>
K Poslovanje nekretninama, iznajmljivanje i poslovne usluge od toga: imputirana renta	100,00	34,34	65,66	<i>Real estate, renting and business activities of which: imputed rent</i>
L Javna uprava i odbrana; obavezno socijalno osiguranje	100,00	25,42	74,58	<i>Public administration and defence; compulsory social security</i>
M Obrazovanje	100,00	18,54	81,46	<i>Education</i>
N Zdravstvena i socijalna zaštita	100,00	31,80	68,20	<i>Health and social work</i>
O Ostale društvene, socijalne i lične uslužne djelatnosti	100,00	53,51	46,49	<i>Other community, social and personal service activities</i>
P Privatna domaćinstva za zaposlenim osobama	–	–	–	<i>Private households with employed persons</i>
Q Eksteritorijalne organizacije i tijela	–	–	–	<i>Extra-territorial organisations and bodies</i>
<b>Ukupno uslužne aktivnosti</b>	<b>100,00</b>	<b>38,75</b>	<b>61,25</b>	<b>Total service activities</b>
<b>Ukupno sve djelatnosti</b>	<b>100,00</b>	<b>50,17</b>	<b>49,83</b>	<b>TOTAL of branches</b>



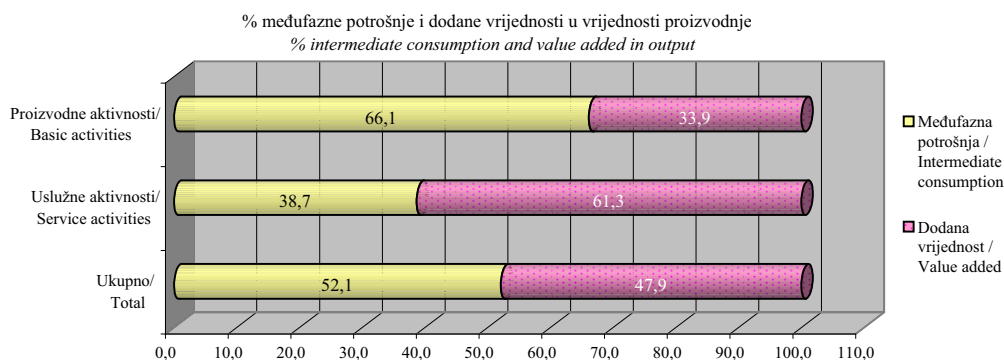
9.1 **BiH - RAČUN PROIZVODNJE PO DJELATNOSTIMA, 2005**  
**BiH - PRODUCTION ACCOUNT BY ACTIVITIES, 2005**

tekuće cijene / current prices				000 KM	
Djelatnosti	Bruto proizvodnja <i>Output</i>	Međufazna potrošnja <i>Intermediate consumption</i>	Bruto dodana vrijednost <i>Gross value added</i>	<i>Activities</i>	
A	Poljoprivreda, lov i šumarstvo	3.107.175	1.638.300	1.468.877	<i>Agriculture, hunting and forestry</i>
B	Ribarstvo	15.548	12.696	2.851	<i>Fishing</i>
C	Rudarstvo i iskopavanja	717.078	384.778	332.300	<i>Mining and quarrying</i>
D	Prerađivačka industrija	6.566.376	4.998.691	1.567.686	<i>Manufacturing industry</i>
E	Snabdijevanje električnom energijom, plinom i vodom	1.867.471	999.822	867.650	<i>Electricity, gas and water supply</i>
F	Građevinarstvo	2.383.974	1.658.473	725.500	<i>Construction</i>
	<b>Ukupno proizvodne aktivnosti</b>	<b>14.657.622</b>	<b>9.692.760</b>	<b>4.964.864</b>	<b>Total basic activities</b>
G	Trgovina na veliko i malo; popravak motornih vozila, motocikla i predmeta za ličnu upotrebu i domaćinstvo	3.936.964	1.801.822	2.135.142	<i>Wholesale and retail trade; repair of motor vehicles, motorcycles and personal and household goods</i>
H	Hoteli i restorani	920.297	433.812	486.485	<i>Hotels and restaurants</i>
I	Transport, skladištenje i komunikacije	2.410.260	1.092.586	1.317.674	<i>Transport, storage and communications</i>
J	Finansijsko posredovanje	906.500	298.138	608.362	<i>Financial intermediation</i>
K	Poslovanje nekretninama, iznajmljivanje i poslovne usluge	2.560.708	883.181	1.677.526	<i>Real estate, renting and business activities</i>
	od toga: imputirana renta	1.317.534	197.656	1.119.878	<i>of which: imputed rent</i>
L	Javna uprava i odbrana; obavezno socijalno osiguranje	1.944.866	510.805	1.434.061	<i>Public administration and defence; compulsory social security</i>
M	Obrazovanje	841.819	161.839	679.982	<i>Education</i>
N	Zdravstvena i socijalna zaštita	976.842	313.661	663.179	<i>Health and social work</i>
O	Ostale društvene, socijalne i lične uslužne djelatnosti	791.825	414.464	377.361	<i>Other community, social and personal service activities</i>
P	Privatna domaćinstva za zaposlenim osobama	–	–	–	<i>Private households with employed persons</i>
Q	Eksteritorijalne organizacije i tijela	–	–	–	<i>Extra-teritorial organisations and bodies</i>
	<b>Ukupno uslužne aktivnosti</b>	<b>15.290.081</b>	<b>5.910.308</b>	<b>9.379.772</b>	<b>Total service activities</b>
	<b>Ukupno sve djelatnosti</b>	<b>29.947.703</b>	<b>15.603.068</b>	<b>14.344.636</b>	<b>Total of branches</b>
	Indirektno mjerene bankarske usluge		418.795	-418.795	<i>FISIM</i>
	<b>UKUPNO, bazne cijene</b>	<b>29.947.703</b>	<b>16.021.863</b>	<b>13.925.841</b>	<b>TOTAL, basic prices</b>
	Porezi na proizvode minus subvencije na proizvode	3.002.017		3.002.017	<i>Taxes on products less subsidies on products</i>
	<b>BRUTO PROIZVODNJA, tržišne cijene</b>	<b>32.949.720</b>			<b>TOTAL OUTPUT, market prices</b>
	<b>BRUTO DOMAĆI PROIZVOD, tekuće cijene</b>			<b>16.927.858</b>	<b>GROSS DOMESTIC PRODUCT, current prices</b>



9.2 **BiH - RAČUN PROIZVODNJE - % međufazne potrošnje i dodane vrijednosti u bruto proizvodnji, 2005**  
**BiH - PRODUCTION ACCOUNT - % intermediate consumption and value added in output, 2005**

Djelatnosti	Bruto proizvodnja <i>Output</i>	Međufazna potrošnja <i>Intermediate consumption</i>	Bruto dodana vrijednost <i>Gross value added</i>	<i>Activities</i>
A Poljoprivreda, lov i šumarstvo	100,00	52,73	47,27	<i>Agriculture, hunting and forestry</i>
B Ribarstvo	100,00	81,66	18,34	<i>Fishing</i>
C Rudarstvo i iskopavanja	100,00	53,66	46,34	<i>Mining and quarrying</i>
D Prerađivačka industrija	100,00	76,13	23,87	<i>Manufacturing industry</i>
E Snabdijevanje električnom energijom, plinom i vodom	100,00	53,54	46,46	<i>Electricity, gas and water supply</i>
F Građevinarstvo	100,00	69,57	30,43	<i>Construction</i>
<b>Ukupno proizvodne aktivnosti</b>	<b>100,00</b>	<b>66,13</b>	<b>33,87</b>	<b>Total basic activities</b>
G Trgovina na veliko i malo; popravak motornih vozila, motocikla i predmeta za ličnu upotrebu i domaćinstvo	100,00	45,77	54,23	<i>Wholesale and retail trade; repair of motor vehicles, motorcycles and personal and household goods</i>
H Hoteli i restorani	100,00	47,14	52,86	<i>Hotels and restaurants</i>
I Transport, skladištenje i komunikacije	100,00	45,33	54,67	<i>Transport, storage and communications</i>
J Finansijsko posredovanje	100,00	32,89	67,11	<i>Financial intermediation</i>
K Poslovanje nekretninama, iznajmljivanje i poslovne usluge od toga: imputirana renta	100,00	34,49	65,51	<i>Real estate, renting and business activities of which: imputed rent</i>
L Javna uprava i odbrana; obavezno socijalno osiguranje	100,00	26,26	73,74	<i>Public administration and defence; compulsory social security</i>
M Obrazovanje	100,00	19,22	80,78	<i>Education</i>
N Zdravstvena i socijalna zaštita	100,00	32,11	67,89	<i>Health and social work</i>
O Ostale društvene, socijalne i lične uslužne djelatnosti	100,00	52,34	47,66	<i>Other community, social and personal service activities</i>
P Privatna domaćinstva za zaposlenim osobama	–	–	–	<i>Private households with employed persons</i>
Q Eksteritorijalne organizacije i tijela	–	–	–	<i>Extra-territorial organisations and bodies</i>
<b>Ukupno uslužne aktivnosti</b>	<b>100,00</b>	<b>38,65</b>	<b>61,35</b>	<b>Total service activities</b>
<b>Ukupno sve djelatnosti</b>	<b>100,00</b>	<b>52,10</b>	<b>47,90</b>	<b>TOTAL of branches</b>

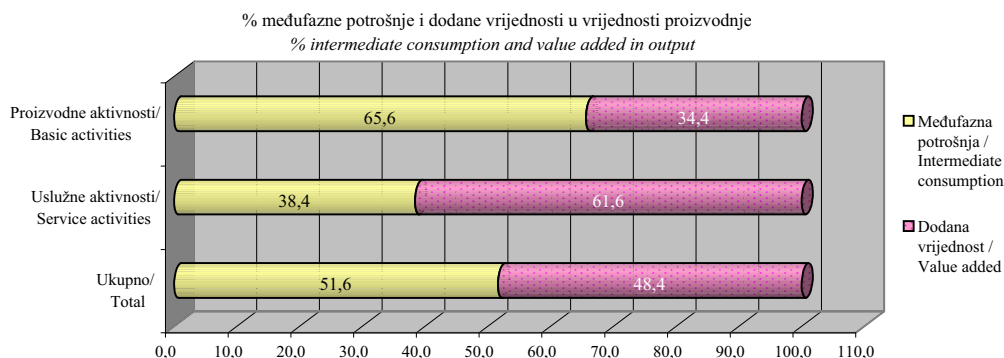


10.1 **BiH - RAČUN PROIZVODNJE PO DJELATNOSTIMA, 2006**  
**BiH - PRODUCTION ACCOUNT BY ACTIVITIES, 2006**

tekuće cijene / current prices				000 KM
Djelatnosti	Bruto proizvodnja Output	Međufazna potrošnja Intermediate consumption	Bruto dodana vrijednost Gross value added	Activities
A Poljoprivreda, lov i šumarstvo	3.355.063	1.740.984	1.614.080	<i>Agriculture, hunting and forestry</i>
B Ribarstvo	15.911	11.783	4.129	<i>Fishing</i>
C Rudarstvo i iskopavanja	746.273	388.633	357.641	<i>Mining and quarrying</i>
D Prerađivačka industrija	7.414.034	5.565.925	1.848.109	<i>Manufacturing industry</i>
E Snabdijevanje električnom energijom, plinom i vodom	2.010.076	1.162.894	847.182	<i>Electricity, gas and water supply</i>
F Građevinarstvo	2.399.553	1.593.514	806.039	<i>Construction</i>
<b>Ukupno proizvodne aktivnosti</b>	<b>15.940.910</b>	<b>10.463.733</b>	<b>5.477.180</b>	<b>Total basic activities</b>
G Trgovina na veliko i malo; popravak motornih vozila, motocikla i predmeta za ličnu upotrebu i domaćinstvo	4.473.292	1.958.086	2.515.206	<i>Wholesale and retail trade; repair of motor vehicles, motorcycles and personal and household goods</i>
H Hoteli i restorani	1.073.812	486.526	587.288	<i>Hotels and restaurants</i>
I Transport, skladištenje i komunikacije	2.601.196	1.201.927	1.399.272	<i>Transport, storage and communications</i>
J Finansijsko posredovanje	979.150	326.560	652.592	<i>Financial intermediation</i>
K Poslovanje nekretninama, iznajmljivanje i poslovne usluge	2.789.766	1.075.128	1.714.637	<i>Real estate, renting and business activities</i>
od toga: imputirana renta	1.301.782	195.255	1.106.526	<i>of which: imputed rent</i>
L Javna uprava i odbrana; obavezno socijalno osiguranje	2.153.322	552.755	1.600.569	<i>Public administration and defence; compulsory social security</i>
M Obrazovanje	955.449	175.339	780.112	<i>Education</i>
N Zdravstvena i socijalna zaštita	1.071.953	348.957	722.996	<i>Health and social work</i>
O Ostale društvene, socijalne i lične uslužne djelatnosti	833.652	379.441	454.212	<i>Other community, social and personal service activities</i>
P Privatna domaćinstva za zaposlenim osobama	-	-	-	<i>Private households with employed persons</i>
Q Eksteritorijalne organizacije i tijela	-	-	-	<i>Extra-territorial organisations and bodies</i>
<b>Ukupno uslužne aktivnosti</b>	<b>16.931.592</b>	<b>6.504.719</b>	<b>10.426.884</b>	<b>Total service activities</b>
<b>Ukupno sve djelatnosti</b>	<b>32.872.502</b>	<b>16.968.452</b>	<b>15.904.064</b>	<b>Total of branches</b>
Indirektno mjerene bankarske usluge		478.279	-478.279	<i>FISIM</i>
<b>UKUPNO, bazne cijene</b>	<b>32.872.502</b>	<b>17.446.731</b>	<b>15.425.785</b>	<b>TOTAL, basic prices</b>
Porezi na proizvode minus subvencije na proizvode	3.695.344		3.695.344	<i>Taxes on products less subsidies on products</i>
<b>BRUTO PROIZVODNJA, tržišne cijene</b>	<b>36.567.846</b>			<b>TOTAL OUTPUT, market prices</b>
<b>BRUTO DOMAĆI PROIZVOD, tekuće cijene</b>			<b>19.121.129</b>	<b>GROSS DOMESTIC PRODUCT, current prices</b>

10.2 **BiH - RAČUN PROIZVODNJE - % međufazne potrošnje i dodane vrijednosti u bruto proizvodnji, 2006**  
**BiH - PRODUCTION ACCOUNT - % intermediate consumption and value added in output, 2006**

Djelatnosti	Bruto proizvodnja Output	Međufazna potrošnja Intermediate consumption	Bruto dodana vrijednost Gross value added	Activities
A Poljoprivreda, lov i šumarstvo	100,00	51,89	48,11	Agriculture, hunting and forestry
B Ribarstvo	100,00	74,06	25,95	Fishing
C Rudarstvo i iskopavanja	100,00	52,08	47,92	Mining and quarrying
D Prerađivačka industrija	100,00	75,07	24,93	Manufacturing industry
E Snabdijevanje električnom energijom, plinom i vodom	100,00	57,85	42,15	Electricity, gas and water supply
F Građevinarstvo	100,00	66,41	33,59	Construction
<b>Ukupno proizvodne aktivnosti</b>	<b>100,00</b>	<b>65,64</b>	<b>34,36</b>	<b>Total basic activities</b>
G Trgovina na veliko i malo; popravak motornih vozila, motocikla i predmeta za ličnu upotrebu i domaćinstvo	100,00	43,77	56,23	Wholesale and retail trade; repair of motor vehicles, motorcycles and personal and household goods
H Hoteli i restorani	100,00	45,31	54,69	Hotels and restaurants
I Transport, skladištenje i komunikacije	100,00	46,21	53,79	Transport, storage and communications
J Finansijsko posredovanje	100,00	33,35	66,65	Financial intermediation
K Poslovanje nekretninama, iznajmljivanje i poslovne usluge od toga: imputirana renta	100,00	38,54	61,46	Real estate, renting and business activities of which: imputed rent
L Javna uprava i odbrana; obavezno socijalno osiguranje	100,00	25,67	74,33	Public administration and defence; compulsory social security
M Obrazovanje	100,00	18,35	81,65	Education
N Zdravstvena i socijalna zaštita	100,00	32,55	67,45	Health and social work
O Ostale društvene, socijalne i lične uslužne djelatnosti	100,00	45,52	54,48	Other community, social and personal service activities
P Privatna domaćinstva za zaposlenim osobama	–	–	–	Private households with employed persons
Q Eksteritorijalne organizacije i tijela	–	–	–	Extra-territorial organisations and bodies
<b>Ukupno uslužne aktivnosti</b>	<b>100,00</b>	<b>38,42</b>	<b>61,58</b>	<b>Total service activities</b>
<b>Ukupno sve djelatnosti</b>	<b>100,00</b>	<b>51,62</b>	<b>48,38</b>	<b>TOTAL of branches</b>

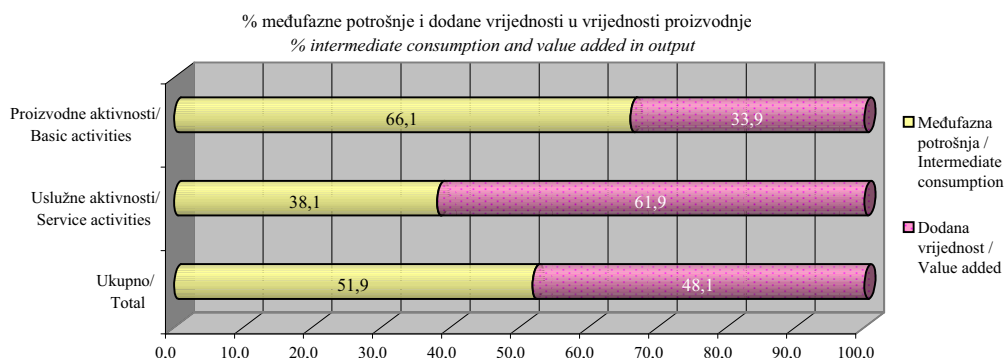


11.1 **BiH - RAČUN PROIZVODNJE PO DJELATNOSTIMA, 2007**  
**BiH - PRODUCTION ACCOUNT BY ACTIVITIES, 2007**

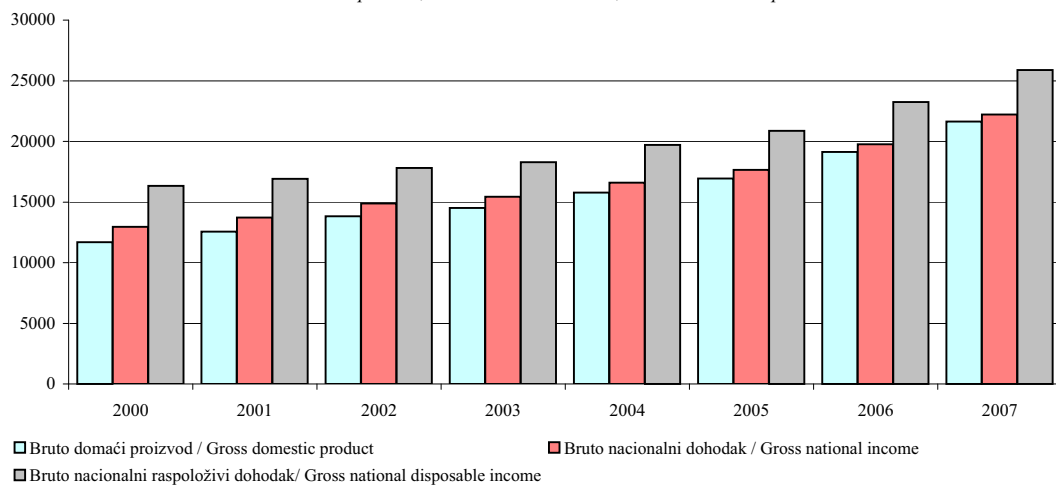
tekuće cijene / current prices				000 KM
Djelatnosti	Bruto proizvodnja Output	Međufazna potrošnja Intermediate consumption	Bruto dodana vrijednost Gross value added	Activities
A Poljoprivreda, lov i šumarstvo	3.579.262	1.865.016	1.714.246	Agriculture, hunting and forestry
B Ribarstvo	20.570	14.654	5.916	Fishing
C Rudarstvo i iskopavanja	854.818	417.478	437.340	Mining and quarrying
D Prerađivačka industrija	8.902.196	6.580.911	2.321.286	Manufacturing industry
E Snabdijevanje električnom energijom, plinom i vodom	2.051.187	1.264.988	786.199	Electricity, gas and water supply
F Građevinarstvo	3.102.202	2.093.197	1.009.003	Construction
<b>Ukupno proizvodne aktivnosti</b>	<b>18.510.235</b>	<b>12.236.244</b>	<b>6.273.990</b>	<b>Total basic activities</b>
G Trgovina na veliko i malo; popravak motornih vozila, motocikla i predmeta za ličnu upotrebu i domaćinstvo	5.148.764	2.273.952	2.874.812	Wholesale and retail trade; repair of motor vehicles, motorcycles and personal and household goods
H Hoteli i restorani	1.142.240	518.850	623.390	Hotels and restaurants
I Transport, skladištenje i komunikacije	2.843.939	1.274.185	1.569.754	Transport, storage and communications
J Finansijsko posredovanje	1.219.252	418.307	800.946	Financial intermediation
K Poslovanje nekretninama, iznajmljivanje i poslovne usluge	3.078.699	1.252.951	1.825.747	Real estate, renting and business activities
od toga: imputirana renta	1.302.905	195.409	1.107.495	of which: imputed rent
L Javna uprava i odbrana; obavezno socijalno osiguranje	2.344.981	537.333	1.807.647	Public administration and defence; compulsory social security
M Obrazovanje	1.108.961	206.634	902.327	Education
N Zdravstvena i socijalna zaštita	1.200.370	380.443	819.927	Health and social work
O Ostale društvene, socijalne i lične uslužne djelatnosti	929.475	390.436	539.040	Other community, social and personal service activities
P Privatna domaćinstva za zaposlenim osobama	–	–	–	Private households with employed persons
Q Eksteritorijalne organizacije i tijela	–	–	–	Extra-teritorial organisations and bodies
<b>Ukupno uslužne aktivnosti</b>	<b>19.016.681</b>	<b>7.253.091</b>	<b>11.763.590</b>	<b>Total service activities</b>
<b>Ukupno sve djelatnosti</b>	<b>37.526.916</b>	<b>19.489.335</b>	<b>18.037.580</b>	<b>Total of branches</b>
Indirektno mjerene bankarske usluge		620.380	-620.380	FISIM
<b>UKUPNO, bazne cijene</b>	<b>37.526.916</b>	<b>20.109.715</b>	<b>17.417.200</b>	<b>TOTAL, basic prices</b>
Porezi na proizvode minus subvencije na proizvode	4.229.492		4.229.492	Taxes on products less subsidies on products
<b>BRUTO PROIZVODNJA, tržišne cijene</b>	<b>41.756.408</b>			<b>TOTAL OUTPUT, market prices</b>
<b>BRUTO DOMAĆI PROIZVOD, tekuće cijene</b>			<b>21.646.692</b>	<b>GROSS DOMESTIC PRODUCT, current prices</b>

11.2 BiH - RAČUN PROIZVODNJE - % međufazne potrošnje i dodane vrijednosti u bruto proizvodnji, 2007  
 BiH - PRODUCTION ACCOUNT - % intermediate consumption and value added in output, 2007

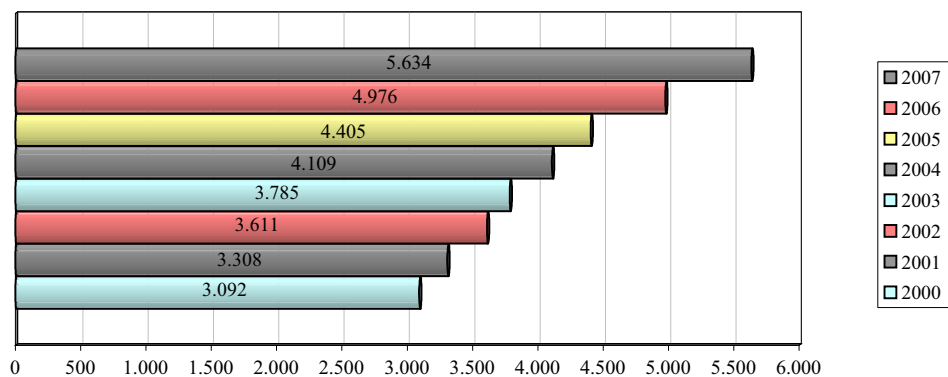
Djelatnosti	Bruto proizvodnja Output	Međufazna potrošnja Intermediate consumption	Bruto dodana vrijednost Gross value added	Activities
A Poljoprivreda, lov i šumarstvo	100,00	52,11	47,89	Agriculture, hunting and forestry
B Ribarstvo	100,00	71,24	28,76	Fishing
C Rudarstvo i iskopavanja	100,00	48,84	51,16	Mining and quarrying
D Prerađivačka industrija	100,00	73,92	26,08	Manufacturing industry
E Snabdijevanje električnom energijom, plinom i vodom	100,00	61,67	38,33	Electricity, gas and water supply
F Građevinarstvo	100,00	67,47	32,53	Construction
<b>Ukupno proizvodne aktivnosti</b>	<b>100,00</b>	<b>66,11</b>	<b>33,89</b>	<b>Total basic activities</b>
G Trgovina na veliko i malo; popravak motornih vozila, motocikla i predmeta za ličnu upotrebu i domaćinstvo	100,00	44,17	55,83	Wholesale and retail trade; repair of motor vehicles, motorcycles and personal and household goods
H Hoteli i restorani	100,00	45,42	54,58	Hotels and restaurants
I Transport, skladištenje i komunikacije	100,00	44,80	55,20	Transport, storage and communications
J Finansijsko posredovanje	100,00	34,31	65,69	Financial intermediation
K Poslovanje nekretninama, iznajmljivanje i poslovne usluge	100,00	40,70	59,30	Real estate, renting and business activities
od toga: imputirana renta	100,00	15,00	85,00	of which: imputed rent
L Javna uprava i odbrana; obavezno socijalno osiguranje	100,00	22,91	77,09	Public administration and defence; compulsory social security
M Obrazovanje	100,00	18,63	81,37	Education
N Zdravstvena i socijalna zaštita	100,00	31,69	68,31	Health and social work
O Ostale društvene, socijalne i lične uslužne djelatnosti	100,00	42,01	57,99	Other community, social and personal service activities
P Privatna domaćinstva za zaposlenim osobama	-	-	-	Private households with employed persons
Q Eksteritorijalne organizacije i tijela	-	-	-	Extra-territorial organisations and bodies
<b>Ukupno uslužne aktivnosti</b>	<b>100,00</b>	<b>38,14</b>	<b>61,86</b>	<b>Total service activities</b>
<b>Ukupno sve djelatnosti</b>	<b>100,00</b>	<b>51,93</b>	<b>48,07</b>	<b>TOTAL of branches</b>



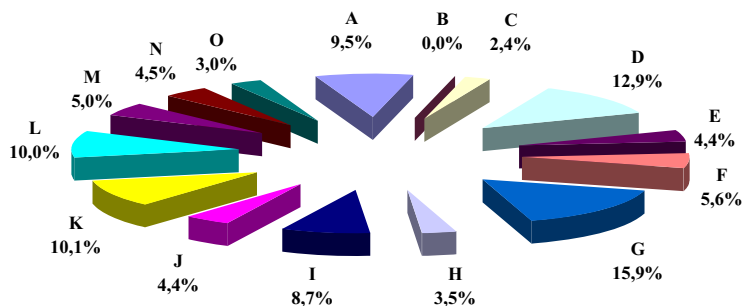
**Bruto domaći proizvod, Bruto nacionalni dohodak, Bruto nacionalni raspoloživi dohodak**  
*Gross domestic product, Gross national income, Gross national disposable income*



**BDP po stanovniku za BiH - KM**  
*GDP per capita for BiH - KM*



**Struktura dodane vrijednosti u baznim cijenama po djelatnostima, 2007**  
*Structure of value added at basic prices by activities, 2007*



**BRUTO DOMAĆI PROIZVOD PREMA RASHODNOM PRISTUPU**  
Eksperimentalne procjene

*GROSS DOMESTIC PRODUCT BY EXPENDITURE APPROACH*  
*Experimental estimates*

**2004 - 2007**





## Nalazi

Bruto domaći proizvod, zasnovan na rashodnom pristupu, procjenjen je u iznosu od 16.680 miliona KM za 2004., 18.177 miliona KM za 2005., 21.151 milion KM za 2006. i 24.334 miliona za 2007.godinu. Ove vrijednosti pokazuju nominalan porast od 9,0% u 2005. u odnosu na 2004., 16% u 2006. u odnosu na 2005. i 15% u 2007. u odnosu na 2006. Posmatrano u cijenama prethodne godine Bruto domaći proizvod je u 2005. porastao 6,7%, u 2006. 9,3%, a u 2007. 10,28%; što ukazuje na porast cijena od samo 2,1% u 2005., 6,4% u 2006. i 4,3% u 2007.godini.

Izdaci za krajnju potrošnju domaćinstava dostigli su iznos od 15.018 miliona KM u 2004., 16,514 miliona KM u 2005., 18.064 miliona KM u 2006. i 19.810 miliona u 2007. Ovo predstavlja nominalnu stopu rasta od 10% u 2005., 9,3% u 2006. i 9,67% u 2007., u poređenju sa prethodnom godinom. Pri stalnim cijenama (nakon isključivanja efekta promjena cijena) potrošnja je u 2005. bila 6,2% viša nego u 2004., 4,5% u 2006. i 5,33% u 2007. u poređenju sa prethodnom godinom. U prosjeku, cijene izdataka za potrošnju domaćinstava su porasle između 2004. i 2005. za 3,6%, između 2005. i 2006. 4,6%, a između 2006. i 2007. 4,1%. Izdaci za krajnju potrošnju domaćinstava u 2007., raščlanjeni po namjeni, u tekućim cijenama, pokazuju porast u svim kategorijama potrošnje, kako u nominalnim tako i u realnim vrijednostima.

Izdaci za krajnju potrošnju su porasli između 2004. i 2005. za 3,3% u nominalnoj vrijednosti, te su neznatno opali za 0,3% posmatrano u stalnim cijenama. Opadanje u stalnim cijenama u 2005. predstavlja kombinovani efekat promjena u broju uposlenika i obima roba i usluga kupljenih od strane institucija za potrebe vlade i smanjenog udjela Projekta Javnih Investicija u troškovima vlade. Između 2005. i 2006. ova kategorija izdataka je zabilježila nominalan porast od 11%, ili 3,75% realno. Udio izdataka vlade u ukupnom Bruto domaćem proizvodu je smanjen sa 21% u 2004. na 19% u 2006.godini. Između 2006. i 2007. zabilježen je nominalan porast ove kategorije od 9,86% i relativno smanjenje od 0,08%. Učešće ove kategorije u bruto domaćem proizvodu je u 2007. smanjeno na 18,3%.

Bruto investicije u fiksni kapital su porasle između 2004. i 2005. za 20,9% u nominalnoj vrijednosti i za 18,5% u stalnim cijenama. Između 2005. i 2006. ova kategorija je ostvarila nominalni pad od 2,7%, što posmatrano u realnim vrijednostima predstavlja pad od oko 10%. U 2007. došlo je do porasta investicija za 36,32% nominalno i 29,54% realno. Posmatrano po vrsti ulaganja, između 2004. i 2005. nabavka strojeva i opreme je porasla za 20,5%, a investicije u građevinske objekte (uključujući stambene jedinice) su porasle za 17,9%. U periodu između 2005. i 2006. ulaganja u nabavku strojeva i opreme su nominalno opala za 9%, a realno za 14%. Ulaganja u građevinske objekte su u 2006. nominalno opala za 6,4% i realno za 11%. U 2007. zabilježen je značajan rast investicija, kako u građevinske objekte; 29,56% nominalno i 23,16% realno; tako i u opremu, 43,03% nominalno i 35,51% realno. Udio investicija u Bruto domaćem proizvodu je u 2007. je povećan na 26,65%.

Izvoz roba i usluga u 2005. zabilježio je porast u odnosu na 2004. za 20,3% u nominalnoj vrijednosti, te 16,1% pri stalnim cijenama. U 2007. ova kategorija je zabilježila nominalni porast od 14,27% ili 10,08% realno. Uvoz roba i usluga je rastao pa nešto nižoj stopi od 13,3% u nominalnoj vrijednosti, te stopi od 7,9% pri stalnim cijenama. Između 2005. i 2006. nastavljen je rast izvoza roba i usluga po prosječnoj stopi od 25% nominalno, ali je zbog velikog porasta cijena na svjetskom tržištu za robe koje se izvoze došlo do realnog rasta od 15%. Uvoz roba i usluga između 2005. i 2006. posmatran u nominalnim vrijednostima, ostao je na istom nivou, dok je u realnim vrijednostima došlo do pada od oko 5%. Između 2007. i 2006. uvoz roba i usluga je porastao nominalno 17,77%, odnosno 11,27% realno.



## Findings

*Gross domestic product based on the expenditure approach is estimated at 16,680 millions of KM in 2004, 18,177 millions of KM in 2005, 21.151 millions of KM in 2006 and 24.334 millions of KM in 2007. These figures represent a nominal increase of 9.0% from 2004 to 2005, 16% from 2005 to 2006 and 15.05% from 2006 to 2007. In volume terms (at constant prices) the increase in GDP was 6.7% in 2005, 9.3% in 2006 and 10.28% in 2007, which implies a rise in prices of only 2.1% in 2005, 6.4% in 2006 and 4.3% in 2007.*

*Household consumption expenditure reached the amount of 15,018 millions of KM in 2004, 16,514 millions of KM in 2005, 18,064 millions of KM in 2006 and 19.810 millions of KM in 2007. This represents a nominal growth rate of 10% in 2005, 9.3% in 2006 and 9.67% in 2007 in comparison with previous year. At constant prices (after discounting the effect of price changes) consumption in 2005 was 6.2% higher than in 2004, in 2006 4.5% than in 2005 and in 2007 5.33% higher than in 2006. On average, the prices of household consumption expenditure rose between 2004 and 2005 by 3.6%, between 2005 and 2006 4.6% and 4.1% between 2007 and 2006. A breakdown of household consumption expenditure by purposes shows in 2007 increases in all consumption categories in nominal terms and real terms as well.*

*General government consumption expenditure grew between 2004 and 2005 by 3.3% in nominal terms and slightly decreased by 0.3% at constant prices. The changes in volume of the government services represents the combined effect of the change in the number of employees and the volume of goods and services purchased by the institutions conforming the government, which in 2005 were affected by a decrease on expenditures in projects carried out under the Public Investment Program. Between 2005 and 2006 this group of expenditure grew 11% in nominal terms and 3.75% in real terms. The general government consumption expenditure share in GDP decreased from 21% in 2004 to 19% in 2006. Between 2006 and 2007 these expenditures grew 9.86% in nominal terms and decreased 0.08% in relative terms. The share in GDP decreased to 18.3% in 2007.*

*Gross fixed capital formation grew between 2004 and 2005 by 20.9% in nominal terms and by 18.5% at constant prices. Between 2005 and 2006 this category decreased 2.7% in nominal terms and 10% in real terms. In 2007 gross fixed capital formation grew by 36.32% in nominal terms and 29.54% in real terms. The breakdown of gross fixed capital formation by type of assets shows increases in all type of assets: purchases by producers of machinery and equipment rose by 20.5% and capital formation in construction assets (including dwellings) grew in 2005 by 17.9%. In 2006 investment in machinery and equipment decreased 6.4% nominally and 11% really. In 2007 investment in construction increased 29.56% nominally and 23.16% really and in machinery and equipment increased 43.03% in nominal terms and 35.51% in real terms. The gross fixed capital formation share in GDP increased to 26.65%.*

*Exports of goods and services in 2005 registered an increase with respect to 2004 by 20.3% in nominal terms and of 16.1% in constant prices. At the same time imports increased at a lower rate of 13.3% in nominal terms and at a rate of 7.9% at constant prices. Between 2005 and 2006 export of goods and services continue growth by average rate of 25% nominally but because of the significant increase of prices on the world market for exported goods, export increase 15% in real terms. Import of goods and services stayed on the same level as in 2005 and decreased 5% in real terms. In 2007 export of goods and services increased by 14.27% in nominal terms or 10.08% in real terms. In the same period import of goods and services increased by 17.77% nominally and 11.27% really.*



**METODOLOŠKA OBJAŠNENJA**

*NOTES OF METHODOLOGY*

## Koncepti i definicije

**Bruto domaći proizvod (BDP)** prema rashodnom pristupu, definiše se kao ukupna domaća krajnja potrošnja, korigovana vanjskom bilansom roba i usluga sa ostatkom svijeta. Osnovne komponente BDP-a po rashodnom pristupu su:

- Izdaci za krajnju potrošnju domaćinstava,
- Izdaci za krajnju potrošnju neprofitnih institucija koje usluge pružaju domaćinstvima,
- Izdaci za krajnju potrošnju vlade,
- Bruto investicije,
- Izvoz i uvoz roba i usluga.

**Izdaci za krajnju potrošnju domaćinstava** sastoje se od izdataka rezidentnih domaćinstava na potrošnju roba i usluga za direktno zadovoljenje ljudskih potreba i želja. Izdaci za krajnju potrošnju domaćinstava odnose se na izdatke rezidentnih domaćinstava, bez obzira da li su izdaci nastali unutar ekonomske teritorije ili u inostranstvu.

Izdaci se bilježe kada je dospjeće plaćanja nastalo, odnosno kada je kupac stvorio obavezu prema prodavcu. To znači da se izdaci za robe bilježe u vrijeme promjene vlasništva, dok se izdaci za usluge bilježe u vrijeme kada je isporuka usluga kompletirana.

Izdaci domaćinstava se vrednuju u kupovnim cijenama plaćenim od strane domaćinstava. Kupovna cijena uključuje sve poreze na proizvode koji mogu biti plaćeni u vrijeme kupovine.

Izdaci za krajnju potrošnju domaćinstava uključuju slijedeće osnovne komponente:

- Nabavku roba i usluga,
- Dohodak u naturi, kao što su robe i usluge primljene kao dohodak dat od strane poslodavca,
- Robe i usluge proizvedene kao output neinkorporisanih preduzeća u vlasništvu domaćinstava, a koje su zadržane za potrošnju od strane članova domaćinstava,
- Usluge proizvedene od strane plaćenog pomoćnog osoblja,
- Usluge stanovanja za stanove nastanjene njihovim vlasnicima,
- Eksplicitne i imputirane usluge finansijskog posredovanja banaka, osiguravajućih društava, penzionih fondova, pružene domaćinstvima,
- Plaćanja domaćinstava za licence, dozvole i td., koje se smatraju kupovinom usluga,
- Kupovina output-a po ekonomski beznačajnim cijenama.

Izdaci krajnje potrošnje domaćinstava isključuju slijedeće osnovne komponente:

- Socijalne transfere u naturi,
- Izdatke domaćinstava koja posjeduju neinkorporisana preduzeća, kada nastaju za poslovne svrhe,
- Kupovinu stambenih jedinica,
- Izdatke za dragocjenosti,
- Sticanje ne-proizvedene imovine,
- Sva plaćanja koja se smatraju porezima,
- Dobrovoljne transfere u gotovini ili naturi date u korist ne-profitnih institucija koje usluge pružaju domaćinstvima (NPISH).

**Izdaci za krajnju potrošnju neprofitnih institucija** koje usluge pružaju domaćinstvima, sastoje se od roba i usluga koje neprofitne institucije pružaju domaćinstvima bez naknade, ili u cijenama koje nisu ekonomski značajne.

Njihovi osnovni izvori finansiranja, osim povremenih prodaja, vode porijeklo iz dobrovoljnih doprinosa u gotovini ili naturi, datim od strane vlade, javnosti ili korporacija. NPISH također mogu primati i transfere od nerezidenata.

Ne-profitne institucije koje pružaju ne-tržišne robe i usluge domaćinstvima uključuju slijedeće osnovne vrste institucija:

- Sindikate, profesionalna ili naučna društva, udruženja potrošača, političke partije, crkve ili religijska udruženja, socijalne, kulturne, rekreacijske i sportske klubove,
- Dobrotvorne organizacije i organizacije za pružanje pomoći finansirane dobrovoljnim transferima u gotovini ili naturi od strane drugih institucionalnih jedinica.

Izdaci za krajnju potrošnju NPISH uključuju dvije odvojene kategorije:

- Ne-tržišni output, osim investicija za vlastiti račun, koji se mjeri prema troškovima proizvodnje umanjnim za povremenu prodaju,
- Izdatke za tržišnu robu i usluge koje se bez transformisanja isporučuju domaćinstvima besplatno.

**Izdaci za krajnju potrošnju vlade** – Sektor vlade se sastoji od svih institucionalnih jedinica, koje, uz ispunjavanje njihovih političkih obaveza i uloge ekonomskog regulisanja, u principu proizvode ne-tržišne usluge (moguće i robe) za individualnu ili kolektivnu potrošnju, te redistribuišu dohodak i bogatstvo.

Izdaci za krajnju potrošnju vlade uključuju dvije kategorije izdataka:

- Ne-tržišni output; osim investicija za vlastiti račun; koji se mjeri troškovima proizvodnje, umanjenog za povremenu prodaju
- Vladine nabavke roba i usluga od tržišnih proizvođača, koje se bez bilo kakvog transformisanja plasiraju domaćinstvima, kao socijalni transfer u naturi.

Izdaci za krajnju potrošnju vlade se mjere kao razlika između ne-tržišnog output-a i povremenih prodaja na tržištu, uvećanog za nabavku roba i usluga za besplatnu distribuciju.

Izdaci za individualnu potrošnju vlade se sastoje od plaćanja za ne-tržišne usluge vlade (obrazovanje, zdravstvo, socijalna zaštita, kultura, sport, i td.) i tržišnih roba i usluga plasiranih direktno domaćinstvima kao socijalni transfer u naturi.

Izdaci za kolektivnu potrošnju vlade se sastoje uglavnom od pružanja usluga sigurnosti i odbrane, održavanja javnog reda i mira, legislative i propisa, zaštite okoliša, istraživanja i razvoja i td. Od pružanja ovih usluga korist imaju svi članovi zajednice.

## **Bruto investicije**

Bruto investicije obuhvataju:

- Bruto investicije u stalna sredstva,
- Promjene na zalihama,
- Neto sticanje dragocjenosti.

**Bruto investicije u stalna sredstva** se sastoje od neto sticanja stalnih sredstava rezidentnih proizvođača tokom određenog vremenskog perioda, uvećanih za vrijednost ne-proizvedenih sredstava koja su nastala kao rezultat proizvodne aktivnosti proizvođača ili institucionalne jedinice. Stalna sredstva mogu biti opipljiva ili neopipljiva, proizvedena kao output iz procesa proizvodnje, koja se koriste kontinuirano u procesu proizvodnje duže od jedne godine; uključujući značajnija poboljšanja opipljive ne-proizvedene imovine, kao i troškove prijenosa vlasništva nad ne-proizvedenom imovinom.

Bruto investicije u stalna sredstva se bilježe u vrijeme kada se vlasništvo nad stalnim sredstvom prenese na institucionalnu jedinicu, koja ima namjeru da sredstvo koristi u proizvodnji.

Bruto investicije u stalna sredstva se vrednuju u kupovnim cijenama, uključujući naknade za montažu, kao i ostale troškove prijenosa vlasništva.

**Promjene na zalihama** se mjere kao vrijednost ulaza na zalihe umanjenim za vrijednosti povlačenja sa zaliha i vrijednosti bilo kakvih ponavljajućih gubitaka na robama držanim na zalihama.

Zalihe se sastoje od slijedećih kategorija:

- Sirovine i materijal,
- Nedovršena proizvodnja,
- Gotovi proizvodi,
- Roba za preprodaju.

Promjene na zalihama bi trebale biti vrednovane u vrijeme ulaska na zalihi, ili u vrijeme povlačenja sa zaliha. Cijena koja se koristi treba biti konzistentna sa vrednovanjem output-a, međufazne potrošnje i krajnje upotrebe.

**Neto sticanje dragocjenosti** – dragocjenosti predstavljaju ne-financijska sredstva koja se ne koriste primarno za proizvodnju ili potrošnju, ne iskazuju propadanje (fizičko) pod normalni uslovima tokom vremena, a koja se nabavljaju i drže u vlasništvu primarno kao pohrana vrijednosti. Dragocjenosti obuhvataju slijedeće vrste roba: plemenite metale i drago kamenje; antikvitete i druga umjetnička djela; ostale dragocjenosti kao što je nakit od dragog kamenja i plementitih metala, te vrijedne kolekcije.

Sticanje dragocjenosti se vrednuje u kupovnoj cijeni plaćenju za njih, a plasman dragocjenosti se vrednuje u cijeni koju je prodavac dobio nakon odbijanja bilo kakvih naknada plaćenih posrednicima.

**Izvoz i uvoz roba** se pojavljuje kada postoji promjena vlasništva nad robom između rezidenata i nerezidenata, bez obzira na to da li je došlo do fizičkog pomjeranja robe preko granice. Izvoz i uvoz



isključuju sve transakcije koje se odnose na zemljište, zgrade i nepokretnu ne-proizvedenu imovinu, te finansijska sredstva.

Izvoz i uvoz robe se bilježi kada se prenese vlasništvo nad robom.

Izvoz i uvoz robe treba vrednovati “free on board”, na granici zemlje izvoznice (fob). Ova vrijednost se sastoji od:

- Vrijednosti robe u baznim cijenama;
- Plus troškovi koji se odnose na transportne i distributivne usluge do tačke na granici, uključujući troškove pretovara na prevozno sredstvo za daljnji transport, ukoliko je to primjenjivo.

**Izvoz i uvoz usluga** se sastoji od svih usluga pruženih od strane rezidenata prema nerezidentima i obratno. Usluge, koje pripadaju izvozu i uvozu, moraju biti proizvedene kao output iz procesa proizvodnje. U izvoz i uvoz usluga se ne uključuju tokovi primarnog dohotka i tokovi dohotka od vlasništva. Najvažnije vrste uvoza i izvoza usluga su: građevinske usluge, ugradnja opreme, transport, turizam, osiguranje, finansijske usluge i naknade za licenciranje.

Uvoz i izvoz usluga se bilježe u vrijeme kada su nabavljene, što se u većini slučajeva podudara sa vremenom u kojem su i proizvedene.

Uvoz usluga se vrednuje u nabavnim cijenama a izvoz usluga u baznim cijenama.

## **Izvori i metode**

U nastavku je dat opis osnovnih raspoloživih izvora podataka za kompilaciju BDP-a po rashodnim komponentama, uz opis metoda korištenih za obračunavanje svake komponente:

### **Izvori**

#### **Podaci o vanjskoj trgovini**

Osnovni izvor podataka za statistiku vanjske trgovine su carinske deklaracije prikupljene od strane Uprave za indirektno oporezivanje Bosne i Hercegovine i preuzete od strane BHAS-a. Jedinica posmatranja je svaka uvozna i izvozna isporuka sa ostatkom svijeta za koju je popunjena deklaracija, koja je jedinstvena u pogledu vrste robe, zemlje porijekla ili odredišta. Podaci vanjske trgovine se proizvode i publikuju na mjesečnoj osnovi.

Vanjska trgovina se prati u skladu sa posebnim trgovinskim sistemom (širi koncept), što znači da se osim transakcija redovnog uvoza i izvoza obuhvata i unutrašnja i vanjska obrada, kao i obrada provedena u bescarinskim zonama. Podaci o uvozu i izvozu su bazirani na Carinskoj tarifi Bosne i Hercegovine koja koristi 10-cifrenu šifru za identifikaciju robe. Prvih šest cifara korespondira Harmonizovanom Sistemu (HS), međunarodnoj nomenklaturi za klasifikaciju podataka o vanjskoj trgovini. Ostale cifre su harmonizovane sa EU nomenklaturom (kombinovanom Nomenklaturom-CN, a dvije cifre se koriste za specifične potrebe Bosne i Hercegovine.

Podaci o uvozu se vrednuju u c.i.f.cijenama a podaci o izvozu u f.o.b. cijenama.

#### **Anketa o potrošnji domaćinstava**

Istraživanje o potrošnji domaćinstava je provedeno u Bosni i Hercegovini u 2004. godini. Osnovna namjena istraživanja je bila da se prikupe informacije o strukturi i nivoima izdataka potrošnje po osnovnim socijalnim, ekonomskim i teritorijalnim karakteristikama domaćinstava putem prikupljanja podataka iz uzorka domaćinstava, upotrebom tehnike intervjuja i dnevnika koji domaćinstva vode, da bi zabilježila svoje izdatke i proizvodnju za vlastitu potrošnju.

Prikupljeni podaci o izdacima domaćinstava su raščlanjeni na oko 400 potrošnih stavki. Prikupljeni podaci su originalno klasifikovani upotrebom specifične klasifikacije za istraživanje, te su za potrebe obračunavanja izdataka reklasifikovani u skladu sa COICOP klasifikacijom, te nakon toga CPA i NACE klasifikacijom. Uslijed činjenice da su ukupni izdaci potrošnje domaćinstava u istraživanju izračunati na uzorku podataka, procjena za ukupnu populaciju Bosne i Hercegovine je dobivena preračunom izdataka za svaku stavku po glavi stanovnika uz primjenu zvanične procjene stanovništva BiH. Za svaku stavku, obračunate su greške pri uzorkovanju u cilju pružanja indikacija o tačnosti procjena.

U 2005. i 2006. godini nije provedeno ovo istraživanje. Istraživanje je provedeno u 2007.godini, ali podaci nisu bili raspoloživi za kompilaciju BDP-a za 2007. godinu

## **PRODCOM istraživanje**

Predmet PRODCOM istraživanja je industrijska proizvodnja, izvršena na teritoriji Bosne i Hercegovine u periodu od jedne kalendarske godine. Istraživanje prikuplja podatke o obimu i vrijednosti proizvodnje i prodaje industrijskih proizvoda, na detaljnom nivou pojedinog proizvoda, specificiranog u nomenklaturi industrijskih proizvoda.

Obuhvat PRODCOM istraživanja nije potpun, i utemeljen je na adresaru statističkih jedinica za godišnje statističko istraživanje o industriji. Obuhvat za Federalni Zavod za Statistiku je limitiran na izvještajne jedinice koje imaju deset ili više uposlenika, a Statistički Zavod Republike Srpske i podružnica BHAS-a u Distriktu Brčko obuhvataju u istraživanju sve izvještajne jedinice iz adresara. Podešavanja za neobuhvat su načinjena putem korištenja koeficijenata (odnos ukupnog output-a prema output-u obuhvaćenom istraživanjem) na nivou razreda NACE-a. Svi proizvodi koji pripadaju razredu su podešeni sa istim koeficijentom izračunatim na nivou razreda.

## **Bilansa plaćanja**

Kompilacija statistike bilanse plaćanja za Bosnu i Hercegovinu je u nadležnosti Centralne Banke Bosne i Hercegovine. Za kompilaciju bruto domaćeg proizvoda rashodnim pristupom, korišteni su podaci o uvozu i izvozu roba i usluga.

Izvoz i uvoz roba vrednovan je f.o.b. cijenama. F.o.b. cijena (free on board) izvoza i uvoza je tržišna vrijednost roba u tački jedinstvene valorizacije, (carinska granica ekonomije iz koje je izvezena); i jednaka je c.i.f. cijeni umanjenoj za troškove transporta i naknade osiguranja, između carinske granice zemlje izvoznice (uvoznice) i uvoznice (izvoznice).

Izvoz i uvoz usluga se klasificira u tri grupe: transport, putovanja i ostale usluge. Transportne usluge sadrže transport roba i putnika.

## **Istraživanje o Investicijama**

Istraživanje o bruto investicijama u stalna sredstva se provodi godišnje od 2004.godine, od strane statističkih institucija u Bosni i Hercegovini. Istraživanje obuhvata sve pravne subjekte i daje detaljne podatke o ulaganju u opipljiva i neopipljiva stalna sredstva; troškove koji su povezani sa sticanjem ne-proizvedene, ne-finansijske imovine (unaprijeđenje zemljišta i troškovi prijenosa vlasništva nad ne-proizvedenom ne-finansijskom imovinom). U istraživanju, bruto investicije u stalna sredstva su podijeljene na sticanje novih sredstava, sticanje polovnih sredstava i dezinvesticiju postojećih sredstava.

## **Program Javnih investicija**

Program Javnih Investicija Bosne i Hercegovine (PIP) uključuje projekte sadržane u Programu Javnih Investicija Bosne i Hercegovine, Programu Javnih Investicija Federacije Bosne i Hercegovine, Programu Javnih Investicija Republike Srpske i Liste prioritetnih Investicionih Projekata Distrikta Brčko. Program je dizajniran kao trogodišnji plan koji obuhvata prioritetne prijedloge utemeljene na potrebama Bosne i Hercegovine.

Projekti sadržani u PIP-u su klasifikovani kao: novi-visoki prioritet, odobreni i projekti u toku. Samo za projekte «u toku», finansiranje je obezbjedjeno u prethodnom periodu te je predviđeno za period koji slijedi.

Podaci iz navedenog izvora su korišteni za procjenjivanje dijela bruto investicija u fiksni kapital finansirane iz sredstava donatora i kredita, što nije obuhvaćeno istraživanjem o investicijama.

### **Output po ekonomskoj aktivnosti**

Output po ekonomskim aktivnostima je obračunat na nivou 5 cifri NACE klasifikacije, od strane entitetskih statističkih institucija i korišten je za procjenjivanje različitih vrsta usluga.

### **Promjene na zalihama po ekonomskoj aktivnosti**

Obračun promjena na zalihama je baziran na podacima iz računovodstvenih izvještaja. Za potrebe kompilacije BDP-a rashodnim pristupom, entitetski statistički zavodi su osigurali podatke o zalihama. Na raspolaganju su bili podaci samo za preduzeća. Zalihe su se sastojale od slijedećih kategorija: gotovi proizvodi, nedovršena proizvodnja, trgovačka roba, te sirovine i materijal.

### **Indeks maloprodajnih cijena**

U periodu do 2005. Indeks maloprodajnih cijena (RPI) je korišten kao osnovni indikator inflacije u Bosni i Hercegovini. Indeks maloprodajnih cijena bio je raspoloživ jedino na nivou entiteta.

### **Indeks potrošačkih cijena**

Indeks potrošačkih cijena (CPI) je mjera prosjeka promjena u cijenama u određenom vremenskom periodu za potrošačku korpu proizvoda i usluga i koristi se kao mjera inflacije potrošačkih cijena u entitetima i Bosni i Hercegovini. Indeks potrošačkih cijena je kompiliran sa podacima koji počinju sa januarom 2005-te. Period koji je usvojen kao bazni za obračunavanje indeksa je decembar 2004.

### **Procjene populacije**

U svrhu kompilacije Bruto domaćeg proizvoda prema rashodnom pristupu, korištene su procjene broja stanovnika sačinjene od strane BHAS-a. Važno je napomenuti da ove procjene populacije ne iskazuju istu vrijednost koja se dobije sabiranjem procjena sačinjenih od strane entiteta.

## **Metode**

### **Izdaci potrošnje domaćinstva**

Procjene izdataka domaćinstava za potrošnju za 2004. godinu su djelimično bazirane na rezultatima istraživanja o potrošnji domaćinstava, podacima o vanjskoj trgovini, domaćoj proizvodnji robe i usluga za potrošnju. Procjene za 2005., 2006. i 2007. godinu, za koji nisu bili na raspolaganju podaci iz Ankete o potrošnji domaćinstava, su bazirane na podacima o uvozu i domaćoj proizvodnji i/ili ekstrapolaciji procjena za prethodne godine. korištenjem relevantnih indikatora. Potrošnja domaćinstava električne energije, plina i vode bazirana je na izvještajima komunalnih preduzeća.

Procjene potrošnje poljoprivrednih proizvoda su kompilirane na detaljnom nivou proizvoda. Za 2004.godinu procjene su uglavnom bazirane na rezultatima HBS-a 2004. Odgovarajuće procjene za 2005., 2006. i 2007. bazirane su na ekstrapolaciji količina potrošenih u prethodnoj godini sa stopom rasta ponude poljoprivrednih proizvoda i promjena u potrošačkim cijenama za odgovarajuće proizvode.

Procjene potrošnje proizvedenih neprehrambenih i prehrambenih proizvoda za 2004.godinu su bazirani na podacima statistike vanjske trgovine, izvještajima preduzeća o proizvodnji te anketi o potrošnji domaćinstava. Procjene o potrošnji za 2005., 2006. i 2007. su uglavnom bazirane na podacima o ponudi ovih proizvoda na domaćem tržištu izvedenoj iz statistika vanjske trgovine kao i izvještajima preduzeća o proizvodnji.

Glavni izvor za kompilaciju procjena potrošnje usluga su bili HBS iz 2004. i odgovarajuće procjene output-a po ekonomskoj aktivnosti kompilirane od strane entitetskih zavoda za statistiku i podružnice BHAS-a u Brčko Distriktu. Procjene za 2005., 2006. i 2007. su bazirane na ekstrapolaciji procjena prethodne godine sa obimom i indikatorima cijena.

Procjene izdataka rezidenata u inostranstvu i nerezidenata na teritoriji Bosne i Hercegovine su dobijene iz odgovarajućih procjena iz statistike bilanse plaćanja kompiliranih od strane Centralne Banke Bosne i Hercegovine - CBBH.

### **Potrošnja ne-profitnih institucija koje usluge pružaju domaćinstvima (NPISH)**

Procjene potrošnje NPISH su bazirane na odgovarajućim procjenama output-a za ove institucije kompilirane od strane entitetskih statističkih institucija u okviru njihovih aktivnosti na kompilaciji procjena BDP-a po proizvodnom pristupu. Output ovih institucija je mjereno kao zbir komponenata troškova proizvodnje: naknada zaposlenim, potrošnje roba i usluga za proizvodnju, ostalih poreza na proizvode i potrošnja fiksnog kapitala.

## **Izdaci za krajnju potrošnju vlade**

Procjene su bazirane na analizama podataka prikupljenih i obradjenih od strane statističkih institucija Bosne i Hercegovine, o izvršenja budžeta za sve vladine institucija koje obuhvataju, državne, entitetske, kantonalne, lokalne jedinice vlasti i van-budžetske fondove. Uključeni su i izdaci zdravstvenih i penzionih fondova. Potrošnja je mjerena kao zbir troškova proizvodnje (naknade zaposlenim, potrošnja roba i usluga za proizvodnju, ostali porezi na proizvode i potrošnja fiksnog kapitala).

## **Procjene bruto investicija u stalna sredstva**

Procjene investicija u mašine i opremu i motorna vozila su dobijena iz detaljnih analiza uvoza i domaće proizvodnje kapitalnih roba.

Procjene investicija u građevinske projekte, osim stambenih jedinica, su dobijene iz finansijskih podataka podnešenih od strane pravnih subjekata i njihovih odgovora dobijenih tokom istraživanja o investicijama provedenim od strane entitetskih zavoda za statistiku u saradnji sa BHAS-om. Procjene o investicijama u građevinarstvu za proizvođače koji nisu registrovani kao pravni subjekti (poduzetnici-fizičke osobe) su bazirane na djelimičnim podacima za koje su podneseni izvještaji statističkim institucijama, uz imputiranje izdataka koji nisu obuhvaćeni izvornim podacima.

Procjene o gradnji stambenih jedinica su bazirane na podacima iz finansijskih izvještaja preduzeća, djelimičnim podacima o individualnoj gradnji, te pretpostavkama u pogledu obuhvata.

## **Procjene promjena na zalihama**

Procjene promjena na zalihama su izračunate kao razlika između početne i završne knjigovodstvene vrijednosti iz izvještaja preduzeća i vladinih institucija. Nisu poduzimani pokušaji za podešavanje podataka u cilju eliminacije vlasničkih dobitaka (dio promjena u vrijednosti uslijed promjena u cijenama tokom držanja na zalihama od strane proizvođača u referentnoj godini) uslijed nedostataka odgovarajućih indeksa cijena.

## **Uvoz i izvoz roba i usluga**

Procjene ukupnog uvoza i izvoza roba i usluga su uzete iz odgovarajućih procjena statistike bilanse plaćanja kompilirane od strane Centralne Banke Bosne i Hercegovine. Uvoz i izvoz usluga, u skladu sa definicijama nacionalnih računa, ne uključuje plaćanja između rezidenata i nerezidenata, koja se odnose na primarne dohotke (dohodak od imovine i rada).

## Procjene pri stalnim cijenama

Procjene BDP-a rashodnim pristupom obračunate su u cijenama prethodne godine, što omogućava poređenje podataka između dvije godine, na kvantitativnoj osnovi (nakon eliminisanja efekta promjena u cijenama). Implicitni deflatori agregata i njegovih komponenti su Paasche-ove vrste, što ukazuje na to da se ne odslikava samo promjena u cijenama nego i promjena u sastavu rashoda za godine koje se upoređuju. Slijedi opis osnovnih izvora i metoda korištenih za komponente finalne potrošnje :

**Izdaci za krajnju potrošnju domaćinstva:** procjene potrošnje poljoprivrednih proizvoda u 2005., 2006. i 2007. u cijenama prethodne godine su dobijene revalorizacijom potrošenih količina u 2005., 2006. i 2007. korištenjem prosječnih cijena prethodne godine. Za sve ostale stavke koje čine potrošnju domaćinstva, procjene pri stalnim cijenama su obračunate na nivou 4 cifre COICOP klasifikacije, deflacioniranjem odgovarajućih vrijednosti tekućih cijena sa odgovarajućom komponentom Indeksa potrošačkih cijena (CPI). Ipak, tačnost ovih procjena je umanjena nedostatkom CPI podataka za period prije decembra 2004., pa se nedostatak informacija morao popuniti sa procjenama nedostajućih cijena. Izdaci rezidentnih domaćinstava u inostranstvu su deflacionirani relevantnim komponentama indeksa potrošačkih cijena za zemlje koje su glavne destinacije u turizmu. Potrošnja nerezidenata je deflacionirana sa relevantnim komponentama CPI-a.

**Izdaci za krajnju potrošnju NPISH:** procjene pri stalnim cijenama su dobijene kao zbir troškova komponenti potrošnje obračunate u cijenama prethodne godine, pri čemu je kupovina deflacionirana sa općim CPI-em (indeksom potrošačkih cijena), a naknade uposlenicima pri stalnim cijenama su dobijene ekstrapolacijom podataka iz prethodne godine sa promjenama u broju uposlenika.

**Izdaci za krajnju potrošnju vlada:** su dobijeni kao zbir komponenti troškova pri stalnim cijenama. Nabavka roba i usluga je deflacionirana opštim CPI-em (indeksom potrošačkih cijena), a naknade za zaposlene promjenama u broju zaposlenih.

**Bruto investicije u stalna sredstva:** Vrijednost ulaganja u mašine i opremu pri stalnim cijenama dobijena je deflacioniranjem tekućih vrijednosti. Deflator je dobijen kao ponderisani prosjek relevantnih jediničnih indeksnih vrijednosti i indeksa cijena za glavne trgovinske partnere za pojedine kapitalne robe. Ovaj metod je korišten za stavke za koje su indeksi jediničnih vrijednosti bili manje pouzdani. Procjene za građevinske radove (zgrade i objekte) su obračunate deflacioniranjem, korištenjem implicitnog deflatora output-a za građevinsku djelatnost.

**Izvoz i uvoz roba i usluga:** Za obračun pri stalnim cijenama izvoza i uvoza roba i usluga korišteni su indeksi jediničnih vrijednosti Paasche vrste koji su posebno kompilirani za ovu namjenu. Ovi indeksi su bazirani na detaljnim podacima vanjske trgovine korišteni za deflaciju odgovarajućih vrijednosti izvoza i uvoza pri tekućim cijenama. Izvoz i uvoz usluga je deflacioniran indeksima cijena.

## ***Concepts and definitions***

**Gross domestic product (GDP) by expenditure approach** is defined as total domestic final consumption corrected by external trade balance with the rest of the world. The main components of GDP by expenditure are:

- Household final consumption expenditure,
- Final consumption of non-profit institutions serving households,
- Final consumption of general government,
- Gross capital formation,
- Export and import of goods and services.

**Household final consumption expenditure** consists of expenditure incurred by resident households on consumption goods and services for the direct satisfaction of human needs and wants. Final consumption expenditure refers to the expenditures incurred by resident households, whether these expenditures are incurred within the economic territory or abroad.

Expenditure should be recorded when the payable is created, that is when the purchaser incur a liability to the seller. This implies that expenditures on goods are to be recorded at the time their ownership changes while expenditures on services are recorded when the delivery of the services is completed.

Household expenditure is recorded at purchasers` prices paid by households including any taxes on products which may be payable at the time of purchase.

Household final consumption expenditure includes the following main components:

- The purchase of goods and services,
- Income in kinds, like goods and services received as income in kind from the employer,
- Goods and services produced as outputs of unincorporated enterprises owned by household that are retained for consumption by members of the household,
- Services produced by domestic paid staff,
- Services of owner-occupied dwellings,
- Explicit and imputed services charges on household uses of financial intermediation services provided by bank, insurance companies, pension funds etc.,
- Payments by households for licenses, permits, etc. which are regarded as purchases of services,
- The purchase of output at not economically significant prices.

Household final consumption expenditure excludes the following main components:

- Social transfers in kind,
- Expenditures by households owning unincorporated enterprises when incurred for business purposes,
- The purchase of dwellings,
- Expenditure on valuables,
- Acquisitions of a non-produced assets,
- All payments which are to be regarded as taxes,
- Voluntary transfers in cash or in kind by households to NPISHs.



**Final consumption expenditure of non-profit institutions** serving households consist of goods and services which non-profit institutions provide to households free or at prices that are not economically significant. . Their principal resources, apart from occasional sales, are derived from voluntary contributions in cash or in kind from the general public, corporations, and government. They may also receive transfers from non-residents.

The non-profit institutions include the following main kinds of NPISHs that provide non-market goods and services to households:

- Trade unions, professional or learned societies, consumers` associations, political parties, churches or religious societies, social, cultural, recreational and sports clubs,
- Charities, relief and aid organizations financed by voluntary transfers in cash or in kind from other institutional units.

Final consumption expenditure of NPISHs includes two separate categories:

- Non-market output other than own-account capital formation, which is measured by production costs less incidental sales,
- Expenditure on market goods and services that are supplied without transformation and free of charge to households.

**Final consumption of general government** - The general government sector consists of the totality of institutional units, which, in addition to fulfilling their political responsibilities and their role of economic regulation, produce principally non-market services (possibly goods) for individual or collective consumption and redistribute income and wealth.

Final consumption expenditure of general government includes two categories of expenditure:

- Non-market output other than own-account capital formation, which is measured by production costs, less incidental sales
- Purchases by general government of goods and services produced by market producers that are supplied to households, without any transformation, as social transfer in kind.

Final consumption expenditure of general government is measured as difference between non-market output and occasional sales on the market plus purchase of goods and services for free distribution.

Individual government consumption expenditure comprises payments for non-market government services (education, health, social care, culture, sport, etc.) and market goods and services supplied directly to households as social transfer in kind.

Collective government consumption expenditure consists mostly of the provision of security and defense, the maintenance of law and order, legislation and regulation, the protection of environment, research and development etc. All members of the community can benefit from such services.

## **Gross capital formation**

*Gross capital formation consists of:*

- *Gross fixed capital formation,*
- *Changes in inventories,*
- *Acquisitions less disposals of valuables.*

**Gross fixed capital formation** consists of producers' acquisitions less disposals of fixed assets during the reference period plus certain additions to the value of non-produced assets realized by the productive activity of producers or institutional units. Fixed assets are tangible or intangible assets produced as outputs from processes of production that are themselves used repeatedly, or continuously, in processes of production for more than one year; including major improvements to tangible non-produced assets and costs associated with the transfers of ownership of non-produced assets.

*Gross fixed capital formation is recorded when the ownership of the fixed assets is transferred to the institutional unit that intends to use them in production.*

*Gross fixed capital formation is valued at purchasers' prices including installation charges and other costs of ownership transfer.*

**Changes in inventories** are measured by the value of the entries into inventories less the value of withdrawals and the value of any recurrent losses of goods held in inventories.

*Inventories consist of the following categories:*

- *Materials and supplies,*
- *Work in progress,*
- *Finished goods,*
- *Goods for resale.*

*Changes in inventories should be valued at the time of entering the inventories or at the time of withdrawal. The price used should be consistent with valuation of output, intermediate consumption and final uses.*

**Acquisition less disposals of valuables** – Valuables are non-financial assets that are not used primarily for production or consumption, do not deteriorate (physically) over time under normal conditions and that are acquired and held primarily as stores of value. Valuables encompass the following types of goods: precious stones and metals; antiques and other art objects; other valuables such as jewelry of precious stones and metals and collectors items.

*Acquisitions of valuables are valued at the purchasers' prices paid for them and disposals of valuables are valued at the prices received by sellers, after deducting any fees paid to intermediaries.*

**Exports and imports of goods** occur when there are changes of ownership of goods between residents and non-residents, regardless of whether there are corresponding physical movements of goods across borders. Exports and imports exclude all transaction in land, buildings and non-movable non-produced assets, and in financial assets.

Exports and imports of goods should be recorded when the ownership of the goods is transferred.

Exports and imports of goods are to be valued free on board at the border of the exporting country (fob). This value consist of:

- The value of the goods at basic prices;
- Plus related transport and distributive services up to that point of the border including the cost of loading on to a carrier for onward transportation, where appropriate.

**Exports and imports of services** consist of all services rendered by residents to non-residents or vice versa. The services, which belong to export and import of services, must have been produced as outputs from processes of production. They do not include flows of primary income and flows of property income. The more important types of import and export of services are: construction services, installation of equipment, transportation, tourism, insurance, financial services, and license fees.

Exports and imports of services are recorded at the time at which are rendered, which mostly coincides with the time at which the services are produced.

## ***Sources and methods***

*A description of the main source data available for the compilation of GDP by expenditure components is provided followed by a description of the methods used for the calculation of each of these components:*

### ***Sources***

#### ***Foreign trade data***

*The main data sources for external trade statistics are custom declarations collected by the Indirect Taxation Authority of BH and taken over by Agency for Statistics. The observation unit is each import and exports shipment with the rest of the world and is uniform as regards the type of goods, country of destination or origin, and for which the custom declaration was filled. The external trade statistics data are produced and published on a monthly basis.*

*The external trade are monitored according to the special trade system (relaxed definition), which means that beside regular import and export transactions also inward and outward processing as well as processing carried out in custom free zones are included.*

*Data on imports and exports are available based on the Customs Tariff of BH, which uses a 10-digit code system for the identification of the goods. The first 6 digits correspond to the Harmonized System (HS), the international nomenclature for the classification of foreign trade data. The additional two digits are harmonized with the EU nomenclature (Combined Nomenclature-CN), and the last 2 digits are an extension of the classification to meet specific needs of BH.*

*The import data are valued in c.i.f. prices and export data in f.o.b. prices.*

#### ***Household budget survey***

*The household budget survey was implemented in Bosnia and Herzegovina in 2004. The main purpose of the survey was collecting information on the structure and levels of consumption expenditure by the main social, economic and territorial characteristics of the households by collecting data from a sample of households by mean of interviews and diaries kept by households on their expenditures and production for self consumption.*

*The data on household expenditure collected by survey were broken down in about 400 consumption items. Collected data were originally classified using a specific classification for the survey and for needs of expenditure calculation reclassified in accordance to the COICOP and than CPA and NACE classification. Estimates for the total population of BiH were obtained by grossing up the survey's results on national per capita expenditures of each item by the official estimate of the population of the BiH. Sampling errors were calculated for each item to provide an indication of the accuracy of the estimates.*

*In 2005 and 2006 the survey was not carry out. The survey was carried out in 2007, but data were not available for GDP compilation in 2007.*

### ***PRODCOM survey***

*The subject of the PRODCOM survey is industrial production, accomplished at the territory of Bosnia and Herzegovina in the period of one calendar year. The survey collects data on volume and value of production and sales of industrial production, at the detailed level of a single product specified in the nomenclature of industrial products.*

*The coverage of the PRODCOM survey is not full, and it is based on the address list of statistical units used for annual statistical surveys on industry. The coverage in the Federal Institute of Statistics is limited to those reporting units that have ten or more employees while in the Statistical Institute of Republic Srpska and the Statistical Branch of District Brcko all reporting units from the address list are included in the survey. An adjustment for non-coverage was made using coefficients (the ratio of total output to the output covered by the survey) at the level of the NACE class. All products belonging to a class were adjusted with the same coefficient calculated at the class level.*

### ***Balance of payment***

*Compilation of the balance of payment statistics in Bosnia and Herzegovina is the responsibility of the Central Bank of Bosnia and Herzegovina. For the compilation of gross domestic product by expenditure data on exports and imports of goods and services were used.*

*Export and import goods are valued by f.o.b. prices. The f.o.b. prices (free on board) of exports and imports is the market value of the goods at the point of uniform valuation, (the custom frontier of the economy from which they are exported); it is equal to the c.i.f. price less the costs of transportation and insurance charges, between the custom frontier of the exporting (importing) country and that of the importing (exporting) country.*

*Exports and imports of services are classified into three groups: transportation, travel and other services. Transportation services comprise services of transport of goods and passengers.*

### ***Investment survey***

The survey on the gross fixed capital formation has been carried out annually since 2004 by statistical institutions in Bosnia and Herzegovina. The survey covers all legal units and detailed data on product groups of tangible and intangible fixed assets and costs associated with acquisition of non-produced non-financial assets (land improvement work and transaction costs of ownership of non-produced non-financial assets). In the survey gross fixed capital formation is divided into acquisitions of new assets, acquisition of existing assets and disposals of existing assets.

### ***Public Investment Program***

*The Public investment Program of Bosnia and Herzegovina (PIP) includes the projects contained in the Public Investment Program of Institutions of Bosnia and Herzegovina, the Public investment Program of the Federation of Bosnia and Herzegovina, the Public Investment Program of the Republic of Srpska and the List of prioritized Public Investment Projects in Brcko District of Bosnia and Herzegovina. It is designed as a three-year rolling plan to encompass prioritized proposals based on the needs of Bosnia and Herzegovina.*

*The projects contained in the PIP are classified as following: new-high priority, new-medium priority, committed and ongoing projects. Only for «ongoing» projects funding was secured in the previous period and is committed for the following period.*

*The data from this source were used for estimation the part of gross fixed capital formation financed by donors and credits, which is not covered by the investment survey.*

### ***Output by economic activity***

*Output by economic activities has been calculated on five-digit level of NACE classification by entities statistical institutions and has been used for estimation of different type services.*

### ***Changes in inventories by economic activity***

*Calculation of changes in inventories is based on accounting statement data. For the compilation of GDP by expenditure, the entities statistical offices have provided data on inventories. Only data for enterprises have been available. Inventories consist of the following categories: finished goods, work in progress, trade goods and raw materials and supplies.*

### ***Retail price indices***

*Until 2005 the Retail Prices Index (RPI) has been used as the main indicator of inflation in the BiH. The RPI has been available only at the level of the entities of Bosnia and Herzegovina.*

### ***Consumer price indices***

*The Consumer Price Index (CPI) is a measure of the average change in prices over time of a market basket of goods and services and is used as measure of consumer price inflation in the entities and in Bosnia and Herzegovina as a whole. The CPI has been compiled starting with the data for January 2005. The period adopted as the base of calculation for the indices is December 2004.*

### ***Population estimation***

*For purposes of GDP compilation by expenditure in final uses, the population estimates made by the BHAS have been used. It is important to mention that these population estimates do not coincide with the aggregate obtained by summing up the respective independent estimates made by the entities.*

## **Methods**

### **Household consumption expenditure**

*Estimates of household consumption expenditure for the year 2004 are partially based on the results of the household budget survey for that year and on data on foreign trade and domestic production of consumer goods and services. Estimates for the year 2005, 2006 and 2007, for which no household budget survey data are available, are based on imports and domestic production statistics and/or extrapolation of the 2004 estimates using relevant indicators. The household consumption of electricity, gas and water is based on the reports of the utility enterprises.*

*Estimates of consumption of agriculture products are compiled at detailed level of products. For the year 2004 these estimates are mainly based on the results of the HBS 2004. The respective estimates for 2005, 2006 and 2007 are based on the extrapolation of the quantities consumed in 2004 by the growth rate of the supply of agriculture products and changes in the consumer prices for the respective products.*

*Estimates of consumption of manufactured non-food and food products for the year 2004 were based on data on foreign trade statistics, reports by enterprises on production, and the household budget survey. Estimates for the consumption of these items in 2005, 2006 and 2007 are mainly based on data on the supply of these items to the domestic market derived from the foreign trade statistics and the reports of enterprises on production.*

*The main sources for the compilation of the estimates of consumption of services were the HBS 2004 and the respective estimates of output by economic activity compiled by the entities' institute of statistics and the Brcko branch of the BHAS. Estimates for 2005, 2006 and 2007 are based on the extrapolation of the 2004 estimates by volume and price indicators.*

*Estimates of expenditures of residents abroad and non-residents in the territory of BiH were obtained from the respective estimates of the balance of payments statistics compiled by the CBBH.*

### **Consumption of non-profit institutions serving households (NPISHs)**

*The estimates of consumption of NPISHs are based on the respective estimates of output of these institutions compiled by the entities' statistical institutions within the framework of their work in compiling GDP estimates based on the production approach. Output of these institutions is measured by the sum of the cost components of production, that is, compensation of employees, consumption of goods and services for production, other taxes on production, and consumption of fixed capital)*

### **General Government consumption expenditure**

*The estimates are based on the analysis of the data collected and processed by the statistical institutions of BiH on the execution of the budgets by all government institutions comprising the state, the entities, cantons, local authorities, and extra budgetary funds. It also includes the expenditures of the health and pension funds. Consumption is measured as the sum of the production costs*

*(compensation of employees, consumption of goods and services for production, other taxes on production, and consumption of fixed capital).*

### ***Estimates of gross fixed capital formation***

*Estimates on investment in machinery and equipment and motor vehicles are obtained from the detailed analysis of imports and domestic production of capital goods.*

*Estimates of investment in construction projects other than dwellings are obtained from financial data reported by legal entities in their returns to the annual survey on investment carried out by the institutes of statistics of the entities in conjunction with the BHAS. Estimates on investment on construction by producers not registered as legal entities (entrepreneurs) are based on partial data reported to the statistical institutions supplemented with imputations for the expenditures not covered by the source data.*

*Estimates on the construction of dwellings are based on the financial data reported by enterprises, partial data on construction by individuals, and assumptions regarding coverage.*

### ***Estimates of changes in inventories***

*These estimates were taken as the differences between the opening and closing book values reported by enterprises and government institutions. No attempt was made for adjusting the data in order to eliminate holding gains (part of the change in value due to changes in prices during the time the inventories are held by producers in the year of reference) due to the lack of appropriate price indices.*

### ***Imports and exports of goods and services***

*The estimates of total imports and exports of goods and services were taken from the corresponding estimates of balance of payment statistics compiled by the CBBH. Imports and exports of services, in accordance with the definitions of the national accounts, do not include payments between residents and non-residents related to primary income (income from property and labor).*

### ***Estimates at constant prices***

*Estimates of GDP by expenditure were calculated at prices of the previous year, thus allowing the comparison of the data between these two years on a quantitative basis (after eliminating the effect of changes in prices). The implicit deflators of the aggregate and its component are of a Paasche type, which implies that they reflect not only changes in prices but also changes in the composition of the expenditures between the years compared. A description of the main sources and methods by component of final expenditures is as follows:*



**Household consumption expenditure:** estimates of consumption of agriculture products in 2005, 2006 and 2007 at prices of previous year were obtained by revaluating the quantities consumed in 2005, 2006 and 2007 using the average prices of previous year. For all other items composing the consumption of households, estimates at constant prices were calculated at the four-digit level of the COICOP classification by deflation of the respective current price values with the most appropriate component of the Consumer Price Index (CPI). The accuracy of these estimates is however undermined by the lack of CPI data before December 2004, gap in the information that had to be filled with estimates or related information on price developments. Expenditures of resident households abroad were deflated by relevant components of the consumer price indices of the countries of main destination of tourism. The consumption of non-residents was deflated by relevant components of the CPI.

**NPISHs consumption expenditure:** estimates at constant prices were obtained as the sum of the cost component of consumption recalculated at prices of previous year, where purchases were deflated by the general CPI and remuneration of employees at constant prices are obtained by extrapolation of the previous year data by the change in the number of employees.

**General government consumption expenditure:** were obtained as the sum of the cost component at constant prices. Purchases of goods and services were deflated by the general CPI and the remuneration of employees was based on the changes in the number of employees.

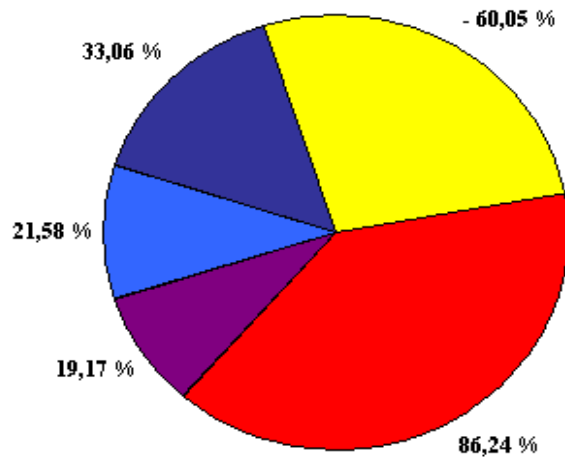
**Gross fixed capital formation:** Calculations of acquisition of machinery and equipment at constant prices were obtained by deflation of the current values. The deflator was obtained as the weighted average of the relevant unit value indices and price indices of the main trade partners for these capital goods. The latter were used as price indicators for items for which the unit value indices were less reliable. Estimates of construction assets (buildings and structures) were deflated using the implicit deflator of output of the construction industry.

**Exports and imports of goods and services:** Unit value indices of a Paasche type for exports and imports of goods were specifically compiled for the calculations at constant prices. These indices, based on the detailed data of foreign trade were used for the deflation of the respective values of exports and imports at current prices. Exports and imports of services were deflated by price indices.



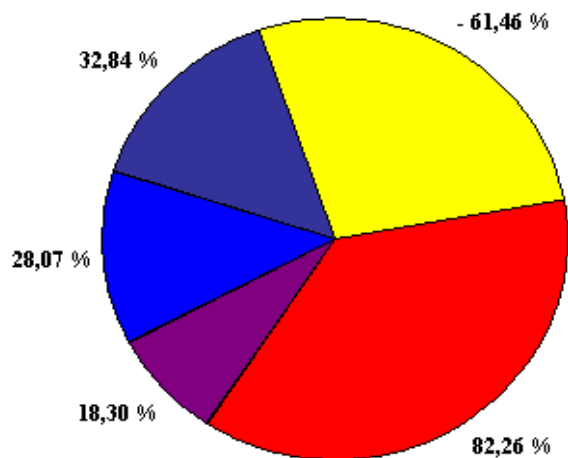
**TABELE I GRAFOVI / TABLES AND GRAPHS**

**Bruto domaći proizvod - rashodni metod - tekuće cijene 2006 (000 KM)**  
*Gross domestic product by expenditure - current prices 2006 (000 KM)*



- **Izdaci za krajnju potrošnju domaćinstava sa izdacima za krajnju potrošnju NPISH**  
*Households final consumption expenditure and final consumption expenditure of NPISH*
- **Izdaci za krajnju potrošnju države**  
*General government final consumption expenditure*
- **Bruto investicije / Gross fixed capital formation**
- **Izvoz roba i usluga / Export of goods and services**  
*Export of goods and services*
- **Uvoz roba i usluga / Import of goods and services**

**Bruto domaći proizvod - rashodni metod - tekuće cijene 2007**  
*Gross domestic product by expenditure - current prices 2007*



**1.1 BRUTO DOMAĆI PROIZVOD PREMA RASHODNOM PRISTUPU, TEKUĆE CIJENE**

1.1 GROSS DOMESTIC PRODUCT, BY EXPENDITURE APPROACH, AT CURRENT PRICES

 hiljada KM  
 thousand KM

Rashodne kategorije	2004	2005	2006	2007	Expenditure categories
Izdaci za krajnju potrošnju domaćinstava	15.017.526	16.513.891	18.064.293	19.810.887	Households final consumption expenditure
Izdaci za krajnju potrošnju NPUSD	121.587	168.389	177.058	205.864	Final consumption expenditure of NPISH
Izdaci za krajnju potrošnju vlade	3.535.079	3.653.199	4.053.868	4.453.569	General government final consumption expend.
Individualna potrošnja vlade	1.587.314	1.673.925	1.916.401	2.113.677	Individual government consumption
Kolektivna potrošnja vlade	1.947.765	1.979.274	2.137.467	2.339.892	Collective government consumption
<b>Bruto investicije</b>	<b>4.520.233</b>	<b>4.902.355</b>	<b>4.563.902</b>	<b>6.830.295</b>	<b>Gross capital formation</b>
Bruto investicije u stalna sredstva	4.044.439	4.889.473	4.756.767	6.484.422	Gross fixed capital formation
Promjene zaliha	475.794	12.882	-192.865	345.873	Change in inventories
Izvoz roba i usluga	4.641.400	5.583.000	6.992.800	7.990.900	Export of goods and services
Robe (fob)	3.279.900	4.082.400	5.255.800	6.046.600	Goods (fob)
Usluge	1.361.500	1.500.600	1.737.000	1.944.300	Services
Uvoz roba i usluga (minus)	11.155.600	12.643.200	12.700.600	14.957.000	Import of goods and services (minus)
Robe (fob)	10.472.500	11.916.600	11.913.900	14.148.200	Goods (fob)
Usluge	683.100	726.600	786.700	808.800	Services
<b>Bruto domaći proizvod</b>	<b>16.680.225</b>	<b>18.177.634</b>	<b>21.151.321</b>	<b>24.334.515</b>	<b>Gross domestic product</b>

**1.2 BRUTO DOMAĆI PROIZVOD PREMA RASHODNOM PRISTUPU, TEKUĆE CIJENE, STRUKTURA**

1.2 GROSS DOMESTIC PRODUCT, BY EXPENDITURE APPROACH, AT CURRENT PRICES, STRUCTURE

 %  
 %

Rashodne kategorije	2004	2005	2006	2007	Expenditure categories
Izdaci za krajnju potrošnju domaćinstava	90,03	90,85	85,41	81,41	Households final consumption expenditure
Izdaci za krajnju potrošnju NPUSD	0,73	0,93	0,84	0,85	Final consumption expenditure of NPISH
Izdaci za krajnju potrošnju vlade	21,19	20,10	19,17	18,30	General government final consumption expend.
Individualna potrošnja vlade	9,52	9,21	9,06	8,69	Individual government consumption
Kolektivna potrošnja vlade	11,68	10,89	10,11	9,62	Collective government consumption
<b>Bruto investicije</b>	<b>27,10</b>	<b>26,97</b>	<b>21,58</b>	<b>28,07</b>	<b>Gross capital formation</b>
Bruto investicije u stalna sredstva	24,25	26,90	22,49	26,65	Gross fixed capital formation
Promjene zaliha	2,85	0,07	-0,91	1,42	Change in inventories
Izvoz roba i usluga	27,83	30,71	33,06	32,84	Export of goods and services
Robe (fob)	19,66	22,46	24,85	24,85	Goods (fob)
Usluge	8,16	8,26	8,21	7,99	Services
Uvoz roba i usluga (minus)	66,88	69,55	60,05	61,46	Import of goods and services (minus)
Robe (fob)	62,78	65,56	56,33	58,14	Goods (fob)
Usluge	4,10	4,00	3,72	3,32	Services
<b>Bruto domaći proizvod</b>	<b>100,00</b>	<b>100,00</b>	<b>100,00</b>	<b>100,00</b>	<b>Gross domestic product</b>

**2.1 BRUTO DOMAĆI PROIZVOD PREMA RASHODNOM PRISTUPU, STALNE CIJENE (u cijenama prethodne godine)**

2.1 GROSS DOMESTIC PRODUCT, BY EXPENDITURE APPROACH, AT CONSTANT PRICES (at prices of previous year)

 hiljada KM  
 thousand KM

Rashodne kategorije	2004	2005	2006	2007	Expenditure categories
Izdaci za krajnju potrošnju domaćinstava	15.017.526	15.946.332	17.262.762	19.026.708	Households final consumption expenditure
Izdaci za krajnju potrošnju NPUSD	121.587	161.292	168.475	188.866	Final consumption expenditure of NPISH
Izdaci za krajnju potrošnju vlade	3.535.079	3.526.451	3.790.137	4.050.530	General government final consumption expend.
Individualna potrošnja vlade	1.587.314	1.584.550	1.774.146	1.922.671	Individual government consumption
Kolektivna potrošnja vlade	1.947.765	1.941.902	2.015.992	2.127.859	Collective government consumption
Bruto investicije	4.520.233	4.805.166	4.246.386	6.494.137	Gross capital formation
Bruto investicije u stalna sredstva	4.044.439	4.792.720	4.428.334	6.161.955	Gross fixed capital formation
Promjene zaliha	475.794	12.446	-181.948	332.182	Change in inventories,
Izvoz roba i usluga	4.641.400	5.391.263	6.409.578	7.697.913	Export of goods and services
Robe (fob)	3.279.900	3.902.868	4.726.439	5.782.347	Goods (fob)
Usluge	1.361.500	1.488.395	1.683.140	1.915.567	Services
Uvoz roba i usluga (minus)	11.155.600	12.033.721	12.000.160	14.131.847	Import of goods and services (minus)
Robe (fob)	10.472.500	11.338.344	11.245.894	13.335.784	Goods (fob)
Usluge	683.100	695.377	754.267	796.063	Services
<b>Bruto domaći proizvod</b>	<b>16.680.225</b>	<b>17.796.784</b>	<b>19.877.179</b>	<b>23.326.307</b>	<i>Gross domestic product</i>

**2.2 BRUTO DOMAĆI PROIZVOD PREMA RASHODNOM PRISTUPU, STALNE CIJENE, STRUKTURA**

2.2 GROSS DOMESTIC PRODUCT, BY EXPENDITURE APPROACH, AT CONSTANT PRICES, STRUCTURE

 %  
 %

Rashodne kategorije	2004	2005	2006	2007	Expenditure categories
Izdaci za krajnju potrošnju domaćinstava	90,03	89,60	86,85	81,57	Households final consumption expenditure
Izdaci za krajnju potrošnju NPUSD	0,73	0,91	0,85	0,81	Final consumption expenditure of NPISH
Izdaci za krajnju potrošnju vlade	21,19	19,82	19,07	17,36	General government final consumption expend.
Individualna potrošnja vlade	9,52	8,90	8,93	8,24	Individual government consumption
Kolektivna potrošnja vlade	11,68	10,91	10,14	9,12	Collective government consumption
Bruto investicije	27,10	27,00	21,36	27,84	Gross capital formation
Bruto investicije u stalna sredstva	24,25	26,93	22,28	26,42	Gross fixed capital formation
Promjene zaliha	2,85	0,07	-0,92	1,42	Change in inventories,
Izvoz roba i usluga	27,83	30,29	32,25	33,00	Export of goods and services
Robe (fob)	19,66	21,93	23,78	24,79	Goods (fob)
Usluge	8,16	8,36	8,47	8,21	Services
Uvoz roba i usluga (minus)	66,88	67,62	60,37	60,58	Import of goods and services (minus)
Robe (fob)	62,78	63,71	56,58	57,17	Goods (fob)
Usluge	4,10	3,91	3,79	3,41	Services
<b>Bruto domaći proizvod</b>	<b>100,00</b>	<b>100,00</b>	<b>100,00</b>	<b>100,00</b>	<i>Gross domestic product</i>

### 3.1 BRUTO DOMAĆI PROIZVOD PREMA RASHODNOM PRISTUPU, NOMINALNI INDEKSI (prethodna godina =100)

3.1 GROSS DOMESTIC PRODUCT, BY EXPENDITURE APPROACH, NOMINAL INDICES (previous year = 100)

Rashodne kategorije	2004	2005	2006	2007	Expenditure categories
Izdaci za krajnju potrošnju domaćinstava	100,00	109,96	109,39	109,67	Households final consumption expenditure
Izdaci za krajnju potrošnju NPUSD	100,00	138,49	105,15	116,27	Final consumption expenditure of NPISH
Izdaci za krajnju potrošnju vlade	100,00	103,34	110,97	109,86	General government final consumption expend.
Individualna potrošnja vlade	100,00	105,46	114,49	110,29	Individual government consumption
Kolektivna potrošnja vlade	100,00	101,62	107,99	109,47	Collective government consumption
Bruto investicije	100,00	108,45	93,10	149,66	Gross capital formation
Bruto investicije u stalna sredstva	100,00	120,89	97,29	136,32	Gross fixed capital formation
Promjene zaliha	100,00	2,71	-	-	Change in inventories,
Izvoz roba i usluga	100,00	120,29	125,25	114,27	Export of goods and services
Robe (fob)	100,00	124,47	128,74	115,05	Goods (fob)
Usluge	100,00	110,22	115,75	111,93	Services
Uvoz roba i usluga (minus)	100,00	113,34	100,45	117,77	Import of goods and services (minus)
Robe (fob)	100,00	113,79	99,98	118,75	Goods (fob)
Usluge	100,00	106,37	108,27	102,81	Services
<b>Bruto domaći proizvod</b>	<b>100,00</b>	<b>108,98</b>	<b>116,36</b>	<b>115,05</b>	<i>Gross domestic product</i>

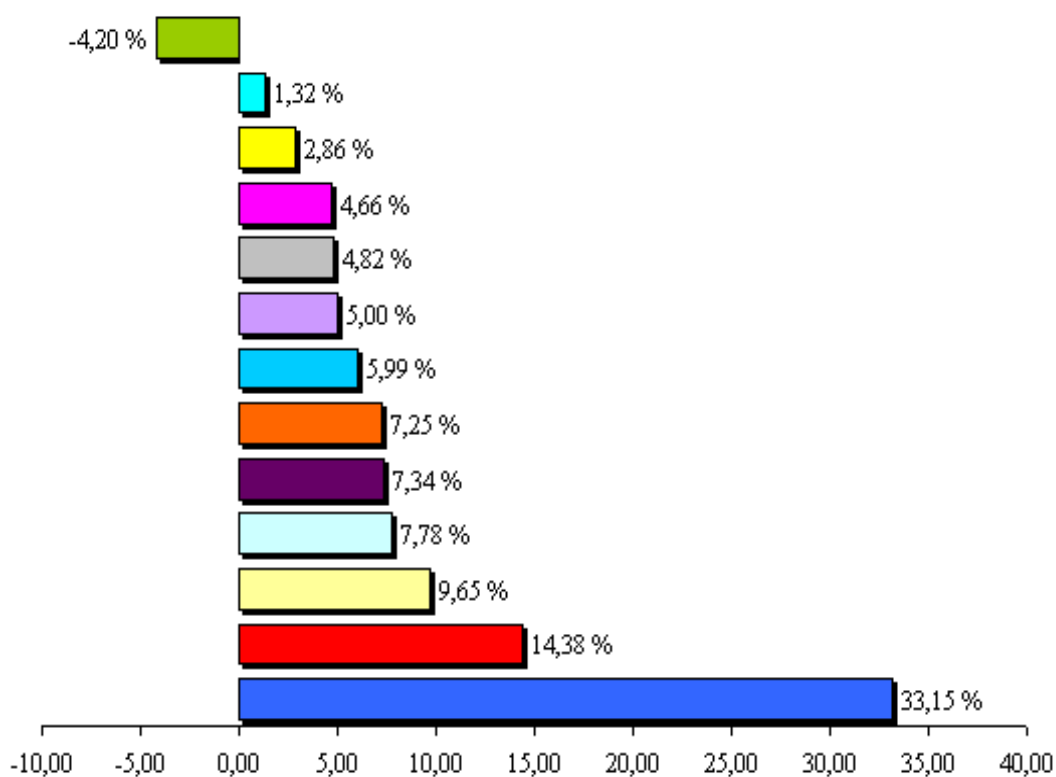
### 3.2 BRUTO DOMAĆI PROIZVOD PREMA RASHODNOM PRISTUPU, REALNI INDEKSI

3.2 GROSS DOMESTIC PRODUCT, BY EXPENDITURE APPROACH, REAL INDICES

Rashodne kategorije	2004	2005	2006	2007	Expenditure categories
Izdaci za krajnju potrošnju domaćinstava	100,00	106,18	104,53	105,33	Households final consumption expenditure
Izdaci za krajnju potrošnju NPUSD	100,00	132,66	100,05	106,67	Final consumption expenditure of NPISH
Izdaci za krajnju potrošnju vlade	100,00	99,76	103,75	99,92	General government final consumption expend.
Individualna potrošnja vlade	100,00	99,83	105,99	100,33	Individual government consumption
Kolektivna potrošnja vlade	100,00	99,70	101,86	99,55	Collective government consumption
Bruto investicije	100,00	106,30	86,62	142,29	Gross capital formation
Bruto investicije u stalna sredstva	100,00	118,50	90,57	129,54	Gross fixed capital formation
Promjene zaliha	100,00	2,62	-	-	Change in inventories,
Izvoz roba i usluga	100,00	116,16	114,81	110,08	Export of goods and services
Robe (fob)	100,00	118,99	115,78	110,02	Goods (fob)
Usluge	100,00	109,32	112,16	110,28	Services
Uvoz roba i usluga (minus)	100,00	107,87	94,91	111,27	Import of goods and services (minus)
Robe (fob)	100,00	108,27	94,37	111,93	Goods (fob)
Usluge	100,00	101,80	103,81	101,19	Services
<b>Bruto domaći proizvod</b>	<b>100,00</b>	<b>106,69</b>	<b>109,35</b>	<b>110,28</b>	<i>Gross domestic product</i>

### Izdaci za krajnju potrošnju domaćinstava 2007, prema COICOP

*Households final consumption expenditure 2007, by COICOP*



- **Hrana i bezalkoholna pića / Food and non-alcoholic beverages**
- **Stanovanje / Housing**
- **Transport / Transport**
- **Restorani i hoteli / Restaurants and hotels**
- **Ostala dobra i usluge / Miscellaneous goods and services**
- **Pokućstvo / Furnishing**
- **Alkoholna pića, duhan / Alcoholic beverages, tobacco**
- **Odjeća i obuća / Clothing and footwear**
- **Rekreacija i kultura / Recreation and culture**
- **Zdravstvo / Health**
- **Komunikacije / Communication**
- **Obrazovanje / Education**
- **Neto kupovine u inostranstvu / Net purchases abroad**



4.1 IZDACI ZA KRAJNJU POTROŠNJU DOMAĆINSTAVA, TEKUĆE CIJENE  
4.1 HOUSEHOLDS FINAL CONSUMPTION EXPENDITURE, AT CURRENT PRICES

hiljada KM  
thousand KM

Kod	COICOP	2004	2005	2006	2007	Code	COICOP
01.00	Hrana i bezalkoholna pića	5.009.303	5.446.493	5.949.685	6.567.182	01.00	Food and non-alcoholic beverages
02.00	Alkoholna pića, duhan i narkotici	968.691	1.085.192	1.163.431	1.187.104	02.00	Alcoholic beverages, tobacco and narcoti
03.00	Odjeća i obuća	788.867	988.338	892.231	991.160	03.00	Clothing and footwear
04.00	Stanovanje, voda, el.energija, gas i ostala goriva	2.436.878	2.544.020	2.753.523	2.848.230	04.00	Housing, water, electricity, gas and other fuels
05.00	Pokućstvo i rutinsko održavanje stana	1.127.924	1.230.269	1.295.537	1.436.931	05.00	Furnishing, household equipment and routine household maintenance
06.00	Zdravstvo	626.608	712.216	811.485	923.910	06.00	Health
07.00	Transport	1.299.044	1.460.964	1.660.716	1.912.601	07.00	Transport
08.00	Komunikacije	447.243	468.090	518.310	566.118	08.00	Communication
09.00	Rekreacija i kultura	651.721	783.910	861.753	955.274	09.00	Recreation and culture
10.00	Obrazovanje	176.693	188.882	224.641	260.733	10.00	Education
11.00	Restorani i hoteli	1.177.064	1.253.810	1.388.232	1.540.996	11.00	Restaurants and hotels
12.00	Ostala dobra i usluge	992.491	1.098.400	1.270.549	1.453.648	12.00	Miscellaneous goods and services
	Neto kupovine u inostranstvu (minus)	685.000	746.700	725.800	833.000		Net purchases abroad (minus)
	Izdaci za krajnju potrošnju domaćinstava - nacionalni koncept	15.017.526	16.513.885	18.064.293	19.810.887		Households final consumption expenditure - national concept

4.2 IZDACI ZA KRAJNJU POTROŠNJU DOMAĆINSTAVA, TEKUĆE CIJENE, STRUKTURA  
4.2 HOUSEHOLDS FINAL CONSUMPTION EXPENDITURE, AT CURRENT PRICES, STRUCTURE

%  
%

Kod	COICOP	2004	2005	2006	2007	Code	COICOP
01.00	Hrana i bezalkoholna pića	33,36	32,98	32,94	33,15	01.00	Food and non-alcoholic beverages
02.00	Alkoholna pića, duhan i narkotici	6,45	6,57	6,44	5,99	02.00	Alcoholic beverages, tobacco and narcoti
03.00	Odjeća i obuća	5,25	5,98	4,94	5,00	03.00	Clothing and footwear
04.00	Stanovanje, voda, el.energija, gas i ostala goriva	16,23	15,41	15,24	14,38	04.00	Housing, water, electricity, gas and other fuels
05.00	Pokućstvo i rutinsko održavanje stana	7,51	7,45	7,17	7,25	05.00	Furnishing, household equipment and routine household maintenance
06.00	Zdravstvo	4,17	4,31	4,49	4,66	06.00	Health
07.00	Transport	8,65	8,85	9,19	9,65	07.00	Transport
08.00	Komunikacije	2,98	2,83	2,87	2,86	08.00	Communication
09.00	Rekreacija i kultura	4,34	4,75	4,77	4,82	09.00	Recreation and culture
10.00	Obrazovanje	1,18	1,14	1,24	1,32	10.00	Education
11.00	Restorani i hoteli	7,84	7,59	7,68	7,78	11.00	Restaurants and hotels
12.00	Ostala dobra i usluge	6,61	6,65	7,03	7,34	12.00	Miscellaneous goods and services
	Neto kupovine u inostranstvu (minus)	4,56	4,52	4,02	4,20		Net purchases abroad (minus)
	Izdaci za krajnju potrošnju domaćinstava - nacionalni koncept	100,00	100,00	100,00	100,00		Households final consumption expenditure - national concept

**5.1 IZDACI ZA KRAJNJU POTROŠNJU DOMAĆINSTAVA, STALNE CIJENE (u cijenama prethodne godine)**

5.1 HOUSEHOLDS FINAL CONSUMPTION EXPENDITURE, AT CONSTANT PRICES (at prices of previous year)

 hiljada KM  
thousand KM

Kod	COICOP	2004	2005	2006	2007	Code	COICOP
01.00	Hrana i bezalkoholna pića	5.009.303	5.252.637	5.575.259	6.025.083	01.00	Food and non-alcoholic beverages
02.00	Alkoholna pića, duhan i narkotici	968.691	945.525	1.163.211	1.178.823	02.00	Alcoholic beverages, tobacco and narcoti
03.00	Odjeća i obuća	788.867	998.448	895.778	1.014.628	03.00	Clothing and footwear
04.00	Stanovanje, voda, el.enrgija, gas i ostala goriva	2.436.878	2.443.659	2.594.693	2.809.684	04.00	Housing, water, electricity, gas and other fuels
05.00	Pokućstvo i rutinsko održavanje stana	1.127.924	1.231.311	1.289.673	1.423.309	05.00	Furnishing, household equipment and routine household maintenance
06.00	Zdravstvo	626.608	712.797	751.511	918.019	06.00	Health
07.00	Transport	1.299.044	1.346.643	1.569.435	1.817.841	07.00	Transport
08.00	Komunikacije	447.243	472.303	510.789	551.236	08.00	Communication
09.00	Rekreacija i kultura	651.721	786.662	850.284	958.022	09.00	Recreation and culture
10.00	Obrazovanje	176.693	187.138	219.278	248.673	10.00	Education
11.00	Restorani i hoteli	1.177.064	1.250.248	1.335.612	1.461.960	11.00	Restaurants and hotels
12.00	Ostala dobra i usluge	992.491	1.064.789	1.212.449	1.440.227	12.00	Miscellaneous goods and services
	Neto kupovine u inostranstvu (minus)	685.000	745.828	705.211	820.797		Net purchases abroad (minus)
<b>Izdaci za krajnju potrošnju domaćinstava - nacionalni koncept</b>		<b>15.017.526</b>	<b>15.946.332</b>	<b>17.262.761</b>	<b>19.026.708</b>	<i>Households final consumption expenditure - national concept</i>	

**5.2 IZDACI ZA KRAJNJU POTROŠNJU DOMAĆINSTAVA, STALNE CIJENE, STRUKTURA**

5.2 HOUSEHOLDS FINAL CONSUMPTION EXPENDITURE, AT CONSTANT PRICES, STRUCTURE

%

%

Kod	COICOP	2004	2005	2006	2007	Code	COICOP
01.00	Hrana i bezalkoholna pića	33,36	32,94	32,30	31,67	01.00	Food and non-alcoholic beverages
02.00	Alkoholna pića, duhan i narkotici	6,45	5,93	6,74	6,20	02.00	Alcoholic beverages, tobacco and narcoti
03.00	Odjeća i obuća	5,25	6,26	5,19	5,33	03.00	Clothing and footwear
04.00	Stanovanje, voda, el.enrgija, gas i ostala goriva	16,23	15,32	15,03	14,77	04.00	Housing, water, electricity, gas and other fuels
05.00	Pokućstvo i rutinsko održavanje stana	7,51	7,72	7,47	7,48	05.00	Furnishing, household equipment and routine household maintenance
06.00	Zdravstvo	4,17	4,47	4,35	4,82	06.00	Health
07.00	Transport	8,65	8,44	9,09	9,55	07.00	Transport
08.00	Komunikacije	2,98	2,96	2,96	2,90	08.00	Communication
09.00	Rekreacija i kultura	4,34	4,93	4,93	5,04	09.00	Recreation and culture
10.00	Obrazovanje	1,18	1,17	1,27	1,31	10.00	Education
11.00	Restorani i hoteli	7,84	7,84	7,74	7,68	11.00	Restaurants and hotels
12.00	Ostala dobra i usluge	6,61	6,68	7,02	7,57	12.00	Miscellaneous goods and services
	Neto kupovine u inostranstvu (minu:	4,56	4,68	4,09	4,31		Net purchases abroad (minus)
<b>Izdaci za krajnju potrošnju domaćinstava - nacionalni koncept</b>		<b>100,00</b>	<b>100,00</b>	<b>100,00</b>	<b>100,00</b>	<i>Households final consumption expenditure - national concept</i>	

**6.1 IZDACI ZA KRAJNJU POTROŠNJU DOMAĆINSTAVA, NOMINALNI INDEKSI (prethodna godina =100)**

6.1 HOUSEHOLDS FINAL CONSUMPTION EXPENDITURE, NOMINAL INDICES (previous year = 100)

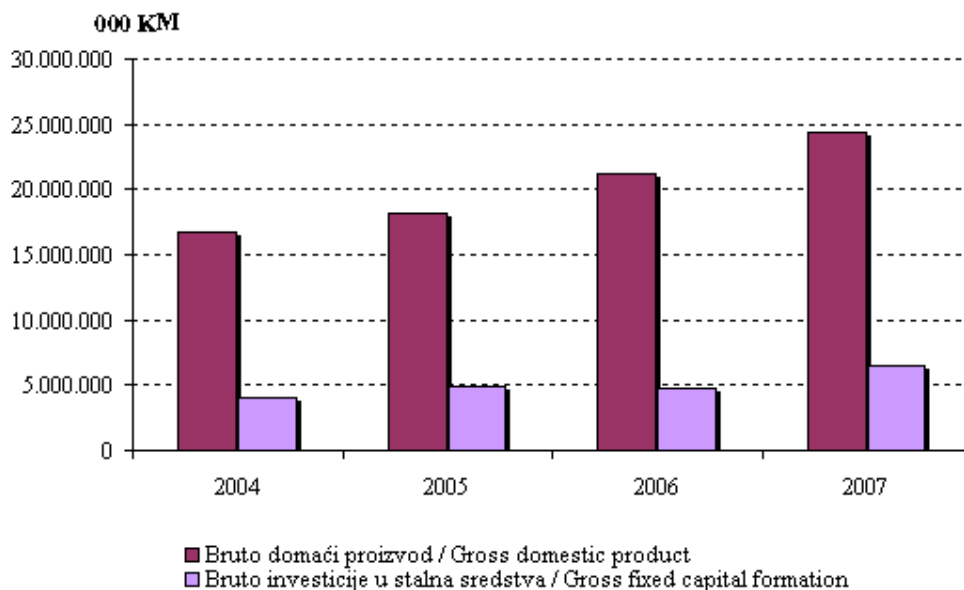
Kod	COICOP	2004	2005	2006	2007	Code	COICOP
01.00	Hrana i bezalkoholna pića	100,00	108,73	109,24	110,38	01.00	Food and non-alcoholic beverages
02.00	Alkoholna pića, duhan i narkotici	100,00	112,03	107,21	102,03	02.00	Alcoholic beverages, tobacco and narcotics
03.00	Odjeća i obuća	100,00	125,29	90,28	111,09	03.00	Clothing and footwear
04.00	Stanovanje, voda, el.energija, gas i ostala goriva	100,00	104,40	108,24	103,44	04.00	Housing, water, electricity, gas and other fuels
05.00	Pokupstvo i rutinsko održavanje stana	100,00	109,07	105,31	110,91	05.00	Furnishing, household equipment and routine household maintenance
06.00	Zdravstvo	100,00	113,66	113,94	113,85	06.00	Health
07.00	Transport	100,00	112,46	113,67	115,17	07.00	Transport
08.00	Komunikacije	100,00	104,66	110,73	109,22	08.00	Communication
09.00	Rekreacija i kultura	100,00	120,28	109,93	110,85	09.00	Recreation and culture
10.00	Obrazovanje	100,00	106,90	118,93	116,07	10.00	Education
11.00	Restorani i hoteli	100,00	106,52	110,72	111,00	11.00	Restaurants and hotels
12.00	Ostala dobra i usluge	100,00	110,67	115,67	114,41	12.00	Miscellaneous goods and services
	Neto kupovine u inostranstvu (minus)	100,00	109,01	97,20	114,77		Net purchases abroad (minus)
	Izdaci za krajnju potrošnju domaćinstava - nacionalni koncept	100,00	109,96	109,39	109,67		Households final consumption expenditure - national concept

**6.2 IZDACI ZA KRAJNJU POTROŠNJU DOMAĆINSTAVA, REALNI INDEKSI**

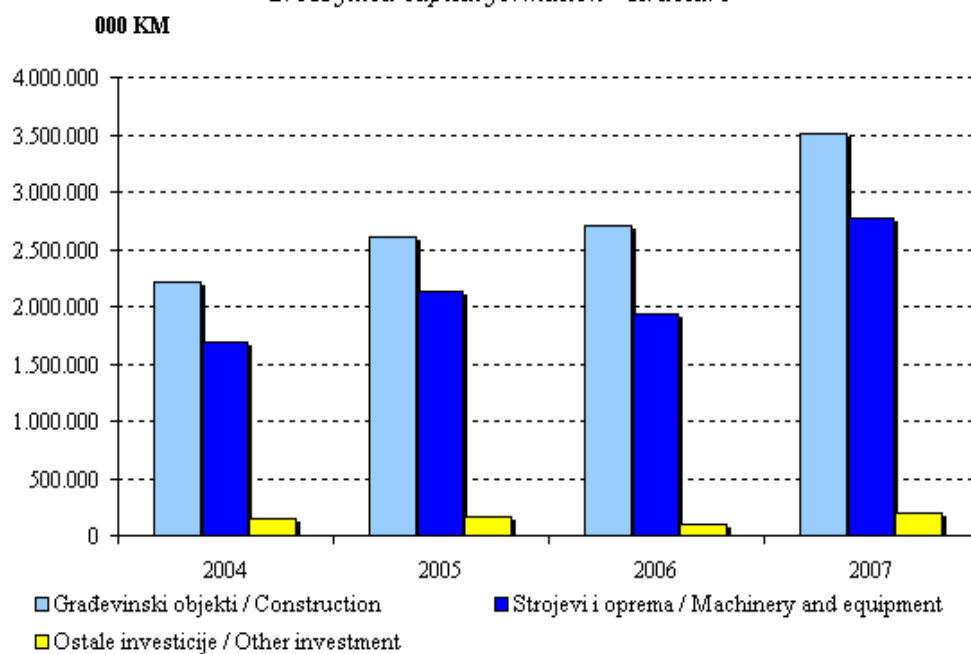
6.2 HOUSEHOLDS FINAL CONSUMPTION EXPENDITURE, REAL INDICES

Kod	COICOP	2004	2005	2006	2007	Code	COICOP
01.00	Hrana i bezalkoholna pića	100,00	104,86	102,36	101,27	01.00	Food and non-alcoholic beverages
02.00	Alkoholna pića, duhan i narkotici	100,00	97,61	107,19	101,32	02.00	Alcoholic beverages, tobacco and narcotics
03.00	Odjeća i obuća	100,00	126,57	90,63	113,72	03.00	Clothing and footwear
04.00	Stanovanje, voda, el.energija, gas i ostala goriva	100,00	100,28	101,99	102,04	04.00	Housing, water, electricity, gas and other fuels
05.00	Pokupstvo i rutinsko održavanje stana	100,00	109,17	104,83	109,86	05.00	Furnishing, household equipment and routine household maintenance
06.00	Zdravstvo	100,00	113,75	105,52	113,13	06.00	Health
07.00	Transport	100,00	103,66	107,42	109,46	07.00	Transport
08.00	Komunikacije	100,00	105,60	109,12	106,35	08.00	Communication
09.00	Rekreacija i kultura	100,00	120,71	108,47	111,17	09.00	Recreation and culture
10.00	Obrazovanje	100,00	105,91	116,09	110,70	10.00	Education
11.00	Restorani i hoteli	100,00	106,22	106,52	105,31	11.00	Restaurants and hotels
12.00	Ostala dobra i usluge	100,00	107,28	110,38	113,35	12.00	Miscellaneous goods and services
	Neto kupovine u inostranstvu (minus)	100,00	108,88	94,44	113,09		Net purchases abroad (minus)
	Izdaci za krajnju potrošnju domaćinstava - nacionalni koncept	100,00	106,18	104,53	105,33		Households final consumption expenditure - national concept

**Bruto domaći proizvod i bruto investicije u stalna sredstva, tekuće cijene**  
*Gross domestic product and gross fixed capital formation, current prices*



**Bruto investicije u stalna sredstva - struktura**  
*Gross fixed capital formation - structure*



**7.1 BRUTO INVESTICIJE U STALNA SREDSTVA, TEKUĆE CIJENE**

7.1 GROSS FIXED CAPITAL FORMATION, CURRENT PRICES

hiljada KM  
thousand KM

Namjena investicije	2004	2005	2006	2007	Purpose of investment
Strojevi i oprema	1.694.458	2.132.272	1.939.503	2.774.045	Machinery and equipment
Građevinski objekti	2.206.443	2.600.274	2.711.229	3.512.790	Construction
Ostale investicije	143.538	156.928	106.035	197.587	Other investment
<b>Bruto investicije u stalna sredstva</b>	<b>4.044.439</b>	<b>4.889.474</b>	<b>4.756.767</b>	<b>6.484.422</b>	<i>Gross fixed capital formation</i>

**7.2 BRUTO INVESTICIJE U STALNA SREDSTVA, TEKUĆE CIJENE, STRUKTURA**

7.2 GROSS FIXED CAPITAL FORMATION, CURRENT PRICES, STRUCTURE

%

%

Namjena investicije	2004	2005	2006	2007	Purpose of investment
Strojevi i oprema	41,90	43,61	40,77	42,78	Machinery and equipment
Građevinski objekti	54,55	53,18	57,00	54,17	Construction
Ostale investicije	3,55	3,21	2,23	3,05	Other investment
<b>Bruto investicije u stalna sredstva</b>	<b>100,00</b>	<b>100,00</b>	<b>100,00</b>	<b>100,00</b>	<i>Gross fixed capital formation</i>

**7.3 BRUTO INVESTICIJE U STALNA SREDSTVA, NOMINALNI INDEKSI (prethodna godina =100)**

7.3 GROSS FIXED CAPITAL FORMATION, NOMINAL INDICES (PREVIOUS YEAR = 100)

Namjena investicije	2004	2005	2006	2007	Purpose of investment
Strojevi i oprema	100,00	125,84	90,96	143,03	Machinery and equipment
Građevinski objekti	100,00	117,85	104,27	129,56	Construction
Ostale investicije	100,00	109,33	67,57	186,34	Other investment
<b>Bruto investicije u stalna sredstva</b>	<b>100,00</b>	<b>120,89</b>	<b>97,29</b>	<b>136,32</b>	<i>Gross fixed capital formation</i>

**8.1 BRUTO INVESTICIJE U STALNA SREDSTVA, STALNE CIJENE (u cijenama prethodne godine)**

8.1 GROSS FIXED CAPITAL FORMATION, AT CONSTANT PRICES (at prices of previous year)

hiljada KM  
thousand KM

Namjena investicije	2004	2005	2006	2007	Purpose of investment
Strojevi i oprema	1.694.458	2.041.666	1.836.651	2.628.197	Machinery and equipment
Gradevinski objekti	2.206.443	2.600.883	2.491.744	3.339.091	Construction
Ostale investicije	143.538	150.170	99.939	194.667	Other investment
<b>Bruto investicije u stalna sredstva</b>	<b>4.044.439</b>	<b>4.792.719</b>	<b>4.428.334</b>	<b>6.161.955</b>	<i>Gross fixed capital formation</i>

**8.2 BRUTO INVESTICIJE U STALNA SREDSTVA, STALNE CIJENE, STRUKTURA**

8.2 GROSS FIXED CAPITAL FORMATION, AT CONSTANT PRICES, STRUCTURE

%

%

Namjena investicije	2004	2005	2006	2007	Purpose of investment
Strojevi i oprema	41,90	42,60	41,47	42,65	Machinery and equipment
Gradevinski objekti	54,55	54,27	56,27	54,19	Construction
Ostale investicije	3,55	3,13	2,26	3,16	Other investment
<b>Bruto investicije u stalna sredstva</b>	<b>100,00</b>	<b>100,00</b>	<b>100,00</b>	<b>100,00</b>	<i>Gross fixed capital formation</i>

**8.3 BRUTO INVESTICIJE U STALNA SREDSTVA, REALNI INDEKSI**

8.3 GROSS FIXED CAPITAL FORMATION, REAL INDICES

Namjena investicije	2004	2005	2006	2007	Purpose of investment
Strojevi i oprema	100,00	120,49	86,14	135,51	Machinery and equipment
Gradevinski objekti	100,00	117,88	95,83	123,16	Construction
Ostale investicije	100,00	104,62	63,68	183,59	Other investment
<b>Bruto investicije u stalna sredstva</b>	<b>100,00</b>	<b>118,50</b>	<b>90,57</b>	<b>129,54</b>	<i>Gross fixed capital formation</i>

