

Molimo korisnike da prilikom upotrebe/uporabe
podataka obavezno/obvezno navedu izvor
User are kindly requested to mention data source

SOCIJALNA ZAŠTITA U BRČKO DISTRIKTU BOSNE I HERCEGOVINE OD 2006. DO 2010. GODINE

SADRŽAJ

1	Metodološke napomene	3
2	Obrađeni slučajevi – intervencije u Centru za socijalni rad	4
3	Grafikon: Obrađeni slučajevi – intervencije u Centru za socijalni rad	5
4	Zaposleni u Centru za socijalni rad	6
5	Maloljetni korisnici prema kategorijama i spolu	7
6	Punoljetni korisnici prema kategorijama i spolu	9
7	Maloljetni korisnici prema godinama starosti, spolu i kategoriji korisnika	11
8	Grafikoni: Maloljetni korisnici prema godinama starosti, spolu i kategoriji korisnika	13
9	Punoljetni korisnici prema godinama starosti, spolu i kategoriji korisnika	14
10	Maloljetni korisnici prema godinama starosti, spolu i kategoriji – detaljno	16
11	Punooljetni korisnici prema godinama starosti, spolu i kategoriji – detaljno	28
12	Oblici i usluge socijalne zaštite provedene u toku godine	40
13	Razvrstavanje djece i omladine sa smetnjama u duševnom i tjelesnom razvoju	42
14	Korisnici ustanova socijalne zaštite za odrasle starije osobe prema starosti	43
15	Korisnici ustanova socijalne zaštite za odrasle starije osobe prema razlogu smještaja	43
16	Korisnici ustanova socijalne zaštite za odrasle starije osobe prema plaćanju boravka ...	44
17	Zaposleni u ustanovama socijalne zaštite za odrasle starije osobe	44

METODOLOŠKE NAPOMENE

Statistički podaci o socijalnoj zaštiti u Brčko distriktu BiH iskazani u ovoj publikaciji prikupljeni su na osnovu Programa statističkih istraživanja od posebnog interesa za Brčko distrikt, godišnjim izvještajima ; statistički izvještaj Centra za socijalni rad SZ-61 i godišnji Statistički izvještaj o korisnicima i oblicima socijalne zaštite SZ – 1 za period od 2006. do 2010. godine i Statistički izvještaj ustanova Socijalne zaštite za odrasle starije osobe SZ –52 za period od 2006. do 2008. godine .

Nadležne ustanove za socijalni rad pružaju stručnu i socijalnu pomoć u raznim oblicima onim osobama koje su u stanju socijalne potrebe na teritoriji Brčko distrikta BiH.

Kao obrađeni slučajevi pojedinih oblika socijalne zaštite iskazani su podaci o broju slučajeva koje su korisnicima pružile nadležni organi za socijalni rad u izvještajnom periodu (od 01.01. do 31.12. odnosno godine), to jest iskazan je ukupan broj slučajeva a ne samo novi slučajevi. Kao zaposleni iskazani su zaposleni na neodređeno i određeno vrijeme.

Korisnikom socijalne zaštite smatra se svaka osoba koja je u toku odnosne izvještajne godine jednom ili više puta koristila neki od oblika socijalne zaštite .

Oblikom ili uslugom socijalne zaštite smatra se svaki slučaj provedene socijalne zaštite na temelju Zakona i propisa o socijalnoj zaštiti te odgovarajućih propisa porodičnog zakonodavstva.

Podaci o socijalnoj zaštiti za starije odrasle osobe dati su za period od 2006. do 2008. godine. Od 01.01.2009. prestao je sa radom Gerijatrijski centar pri centru za socijalni rad.

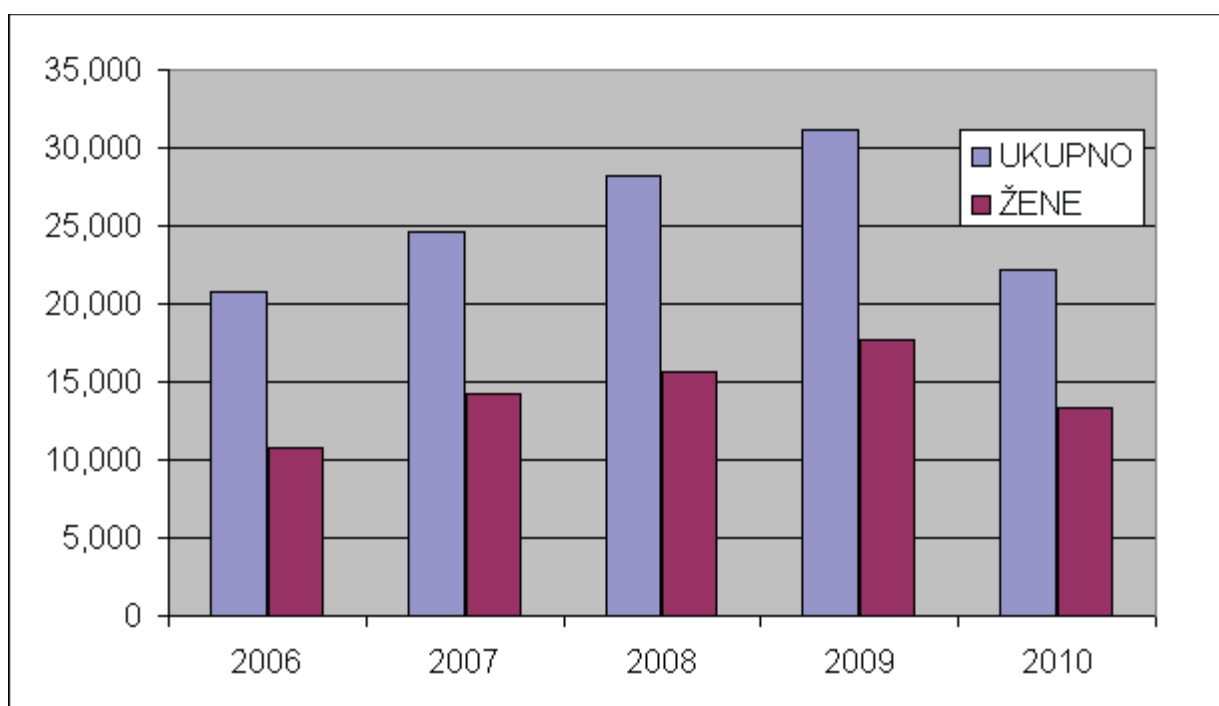
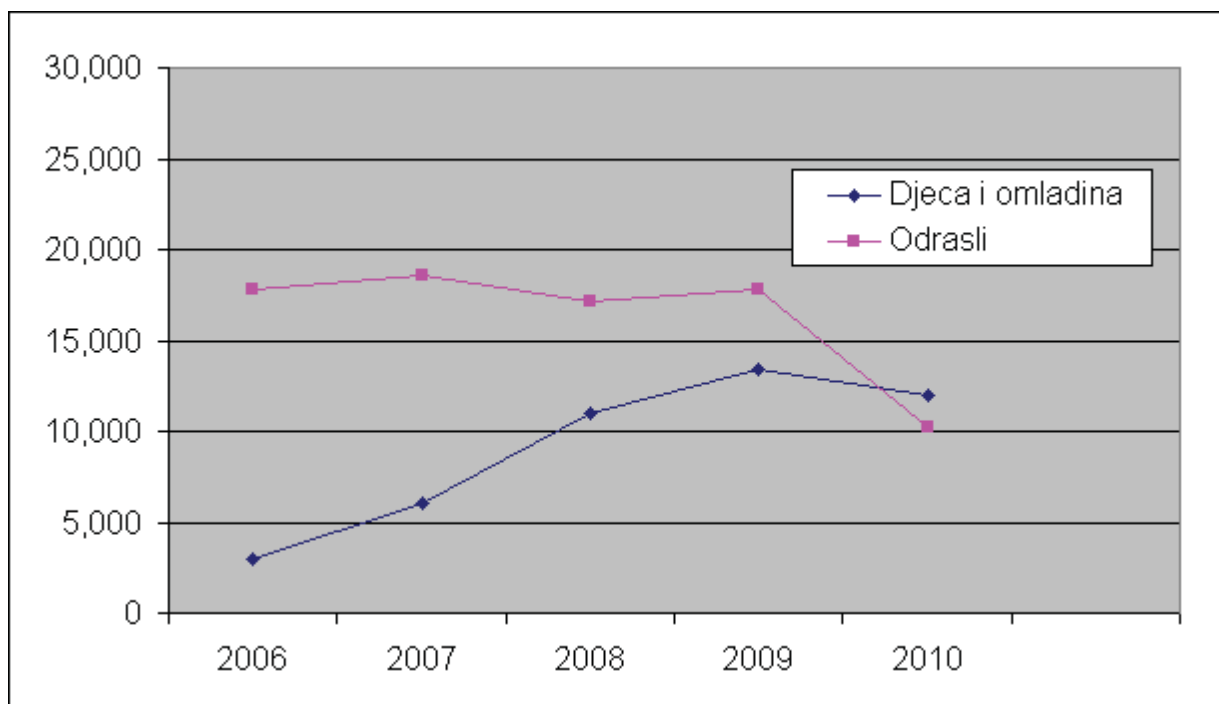
Ustanove socijalne zaštite za odrasle starije osobe pružaju pomoć odraslim starijim osobama zbog njihovog duševnog ili tjelesnog stanja i potreba trajne pomoći i njege i uvjeta u kojima žive, a ne mogu ostati u porodici, pružaju usluge smještaja, prehrane, socijalnog rada , zdravstvene zaštite, pomoći i njege i rehabilitacije. Pružaju usluge osobama duševno bolesnim, ovisnicima o alkoholu i drugim sredstvima radi bržeg uključivanja u prirodnu sredinu.

U slučajevima kada kod nekih korisnika postoje dva ili više razloga zbog kojih su smješteni u ustanovu isti su razvrstani prema najtežem razlogu prema ocjeni psihologa ili socijalnog radnika.

OBRAĐENI SLUČAJEVI – INTERVENCIJE U CENTRU ZA SOCIJALNI RAD

	2006		2007		2008		2009		2010	
	Ukupno	Žene	Ukupno	Žene	Ukupno	Žene	Ukupno	Žene	Ukupno	Žene
Ukupno	20.754	10.749	24.672	14.170	28.142	15.630	31.135	16.766	22.161	13.330
Djeca i omladina	2.998	2.092	6.065	3.958	10.960	6.765	13.387	7.801	11.996	6.981
Odrasli	17.756	8.657	18.607	10.212	17.182	8.865	17.748	8.965	10.165	6.349
BROJ SLUČAJEVA OBRAĐENIH U CENTRU										
Svega	11.192	6.985	12.521	8.612	13.821	8.315	15.653	8.751	12.013	9.315
Za djecu i omladinu	1.207	1.180	1.705	1.410	4.701	3.270	5.821	3.850	5.998	4.120
Za odrasle	9.985	5.805	10.816	7.202	9.120	5.045	9.832	4.901	6.015	5.195
BROJ INTERVENCIJA SOCIJALNE ZAŠTITE PRUŽENE U CENTRU										
Svega	9.562	3.764	12.151	5.558	14.321	7.315	15.482	8.015	10.148	4.015
Djeca i omladini	1.791	912	4.360	2.548	6.259	3.495	7.566	3.951	5.998	2.861
Odraslima	7.771	2.852	7.791	3.010	8.062	3.820	7.916	4.064	4.150	1.154

GRAFIKONI: OBRAĐENI SLUČAJEVI I INTERVENCIJE
U CENTRU ZA SOCIJALNI RAD



ZAPOSLENI U CENTRU ZA SOCIJALNI RAD

	2006	2007	2008	2009	2010
ZAPOSLENI - UKUPNO	91	81	65	50	24
Od toga: na određeno vrijeme	7	4	0	9	1
Žene	37	34	28	19	20
Socijalni radnici	10	12	12	12	12
Pedagozi	3	-	-	-	-
Psiholozi	1	1	1	1	1
Defektolozi	2	1	1	1	1
Liječnici	-	-	-	-	-
Medicinske sestre	4	4	-	-	-
Pravnici	-	2	2	1	1
Administrativno osoblje	21	17	20	6	8
Ostali	6	6	1	1	1

MALOLJETNI KORISNICI PREMA KATEGORIJAMA I SPOLU

KATEGORIJA KORISNIKA	Stanje 31.12									
	2006		2007		2008		2009		2010	
	svoga	žene	svoga	žene	svoga	žene	svoga	žene	svoga	žene
UGROŽENI PORODIČNOM OBITELJSKOM SITUACIJOM	248	65	250	75	243	100	237	80	229	78
Djeca bez oba roditelja	55	30	58	28	53	24	48	20	38	20
Djeca nepoznatih roditelja	1	-	2	2	2	-	2	-	2	-
Djeca napuštena od roditelja	8	4	10	5	10	4	10	3	11	4
Roditelji spriječeni da obavljaju roditeljsku dužnost	4	1	4	1	4	1	4	1	4	-
Roditelji lišeni roditeljskih prava	1	-	1	-	1	-	1	-	1	-
Djeca roditelja koji nemaju dovoljno prihoda za izdržavanje	1	-	1	-	1	-	1	-	1	-
Roditelji zlostavljaju djecu	3	-	3	-	3	1	3	3	3	1
Djeca čiji je razvoj ometen porodičnim prilikama	-	-	-	-	3	1	5	3	6	2
Vaspitno zanemarena djeca	175	30	171	39	166	69	163	50	163	51
OSOBE SA SMETNJAMA U DUŠEVNOM I TJELESNOM RAZVOJU	704	328	843	373	895	378	934	383	932	473
S oštećenjem vida	14	3	16	6	22	9	24	8	18	6
S oštećenjem sluha	21	6	23	10	24	8	26	12	24	13
S poremećajima u govoru i glasu	26	15	39	17	39	14	39	16	39	17
Tjelesno invalidne osobe	57	25	69	28	89	38	96	35	80	21
Mentalno nedovoljno razvijeni	286	133	334	137	346	138	359	143	371	173
Sa smetnjama u ponašanju ličnosti	84	50	105	50	106	49	108	46	111	71
Sa kombinovanim smetnjama	216	96	257	125	269	122	282	123	289	172

KATEGORIJA KORISNIKA	2006		2007		2008		2009		2010	
	svoga	žene	svoga	žene	svoga	žene	svoga	žene	svoga	žene
OSOBE DRUŠTVENO NEPRIHVATLJIVOG PONAŠANJA	123	37	115	33	110	40	115	33	113	14
Sklone skitnji	22	12	19	11	29	16	39	9	37	-
Sklone prosjačenju	8	5	11	3	30	12	49	19	56	8
Sklone prostituciji	2	2	4	4	3	3	2	-	3	3
Sklone vršenju krivičnih djela i prekršaja	73	12	69	12	36	6	13	2	4	2
Alkoholičari	12	4	7	2	6	2	5	1	5	-
Narkomani	6	2	5	1	6	1	7	2	8	1
DUŠEVNO BOLESNE OSOBE	-	-	-	-	-	-	-	-	-	-
Sklone raznim duševnim bolestima	-	-	-	-	-	-	-	-	-	-
OSOBE U STANJU RAZNIH SOCIJALNIH POTREBA	29	11	40	12	53	19	38	10	39	10
S teškim stambenim prilikama	29	11	40	12	53	19	38	10	39	10
Vratili se s izdržavanja kazne	-	-	-	-	-	-	-	-	-	-
Stradali u elementarnim nepogodama	-	-	-	-	-	-	-	-	-	-
Civilne žrtve rata	-	-	-	-	-	-	-	-	-	-
Članovi porodica civilnih žrtava rata	-	-	-	-	-	-	-	-	-	-
Korisnici usluga službe socijalnog rada	-	-	-	-	-	-	-	-	-	-

PUNOLJETNI KORISNICI PREMA KATEGORIJAMA I SPOLU

Stanje 31.12

KATEGORIJA KORISNIKA	2006		2007		2008		2009		2010	
	svoga	žene	svoga	žene	svoga	žene	svoga	žene	svoga	žene
KORISNICI SUBVENCIONIRANJA TROŠKOVA	738	372	822	406	873	427	478	337	522	388
Subvencioniranje troškova stanarine, grijanja, sahrane – dženaze	738	372	822	406	873	427	478	337	522	388
OSOBE SA SMETNJAMA U TJELESNOM ILI DUŠEVNOM RAZVOJU	102	34	205	74	247	100	143	89	166	67
S oštećenjem vida	-	-	-	-	-	-	-	-	1	-
S oštećenjem sluha	-	-	-	-	-	-	-	-	1	1
S poremećajima u govoru i glasu	-	-	-	-	-	-	-	-	-	-
Tjelesno invalidne osobe	4	-	5	-	8	-	-	-	-	-
Mentalno nedovoljno razvijene	52	12	69	25	75	27	30	19	41	16
Sa kombinovanim smetnjama	46	22	131	49	164	73	113	70	123	50
OSOBE DRUŠTVENO NEPRIHVATLJIVOG PONAŠANJA	134	6	155	9	179	9	21	10	54	16
Sklone skitnji	19	-	21	1	24	1	1	-	2	1
Sklone prosjačenju	-	-	-	-	-	-	-	-	-	-
Sklone prostituciji	-	-	-	-	-	-	-	-	-	-
Sklone vršenju krivičnih djela prekršaja	33	3	36	3	45	3	9	5	38	10
Alkoholičari	70	-	82	1	87	1	1	-	6	1
Narkomani	12	3	16	4	23	4	10	5	8	4
DUŠEVNO BOLESNE OSOBE	322	52	390	83	456	109	180	91	313	165
Sklone raznim duševnim bolestima	322	52	390	83	456	109	180	91	313	165

KATEGORIJA KORISNIKA	2006		2007		2008		2009		2010	
	svoga	žene	svoga	žene	svoga	žene	svoga	žene	svoga	žene
OSOBE KOJE NEMAJU PRIHODA ZA IZDRŽAVANJE	10.254	5.631	8.510	4.706	8.529	4.707	5.082	3.215	7.006	3.522
Materijalno neobezbijeđena i za rad nesposobna lica	738	372	822	406	873	427	463	252	891	427
Stara lica bez porodičnog staranja	436	317	443	121	450	325	331	170	356	180
Hronično bolesne osobe	1.030	540	-	-	-	-	-	-	-	-
Lica kojima je potrebna socijalna zaštita	-	-	1.321	650	1.443	690	781	448	2.009	930
Ostale osobe u stanju socijalne potrebe	7.900	4.320	5.750	3.440	5.600	3.180	3.437	2.287	3.610	1.920
Korisnik humanitarne pomoći	150	82	174	89	163	85	70	58	140	65
OSOBE U STANJU RAZLIČITIH SOCIJALNIH POTREBA	21.062	12.465	20.408	12.500	20.450	12.518	12.821	6.980	12.980	6.210
S teškim stambenim prilikama	-	-	-	-	-	-	-	-	-	-
Vratili se s izdržavanja kazne	-	-	-	-	-	-	-	-	-	-
Stradali u elementarnim nepogodama	-	-	-	-	-	-	-	-	-	-
Civilne žrtve rata	18	5	-	-	-	-	-	-	-	-
Članovi porodica civilnih žrtava rata	70	40	-	-	-	-	-	-	-	-
Korisnici usluga službe socijalnog rada	20.974	12.420	20.408	12.500	20.450	12.518	12.821	6.980	12.980	6.210

MALOLJETNI KORISNICI PREMA GODINAMA STAROSTI, SPOLU I KATEGORIJI KORISNIKA

Stanje 31.12.

KATEGORIJA KORISNIKA	UKUPNO		Manje od 7 god		7-14 god.		15-16 god.		17-18 god.	
	svoga	žene	svoga	žene	svoga	žene	svoga	žene	svoga	žene
UGROŽENI PORODIČNOM SITUACIJOM										
2006	248	65	67	28	47	11	79	16	55	10
2007	250	75	149	45	21	9	61	13	19	8
2008	243	100	53	20	94	34	57	25	39	21
2009	237	80	60	17	88	33	55	28	34	2
2010	229	78	38	14	86	20	56	24	49	20
OSOBE SA SMETNJAMA U TJELESNOM ILI DUŠEVNOM RAZVOJU										
2006	704	328	125	52	278	115	230	129	71	32
2007	843	373	222	107	267	103	218	101	136	62
2008	895	378	253	102	299	143	206	81	137	52
2009	934	383	358	152	318	139	192	65	66	27
2010	932	473	123	60	256	120	365	209	188	84
OSOBE DRUŠTVENO NEPRIHVATLJIVOG PONAŠANJA										
2006	123	37	12	3	27	7	44	14	40	13
2007	115	33	10	2	25	5	42	14	38	12
2008	110	40	20	12	24	8	42	14	24	6
2009	115	33	15	2	37	11	31	9	32	11
2010	113	14	9	1	37	6	33	4	34	3

KATEGORIJA KORISNIKA	UKUPNO		Manje od 7 god		7-14 god.		15-16 god.		17-18 god.	
	svoga	žene	svoga	žene	svoga	žene	svoga	žene	svoga	žene

**DUŠEVNO BOLESNE
OSOBE**

2006	-	-	-	-	-	-	-	-	-	-
2007	-	-	-	-	-	-	-	-	-	-
2008	-	-	-	-	-	-	-	-	-	-
2009	-	-	-	-	-	-	-	-	-	-
2010	-	-	-	-	-	-	-	-	-	-

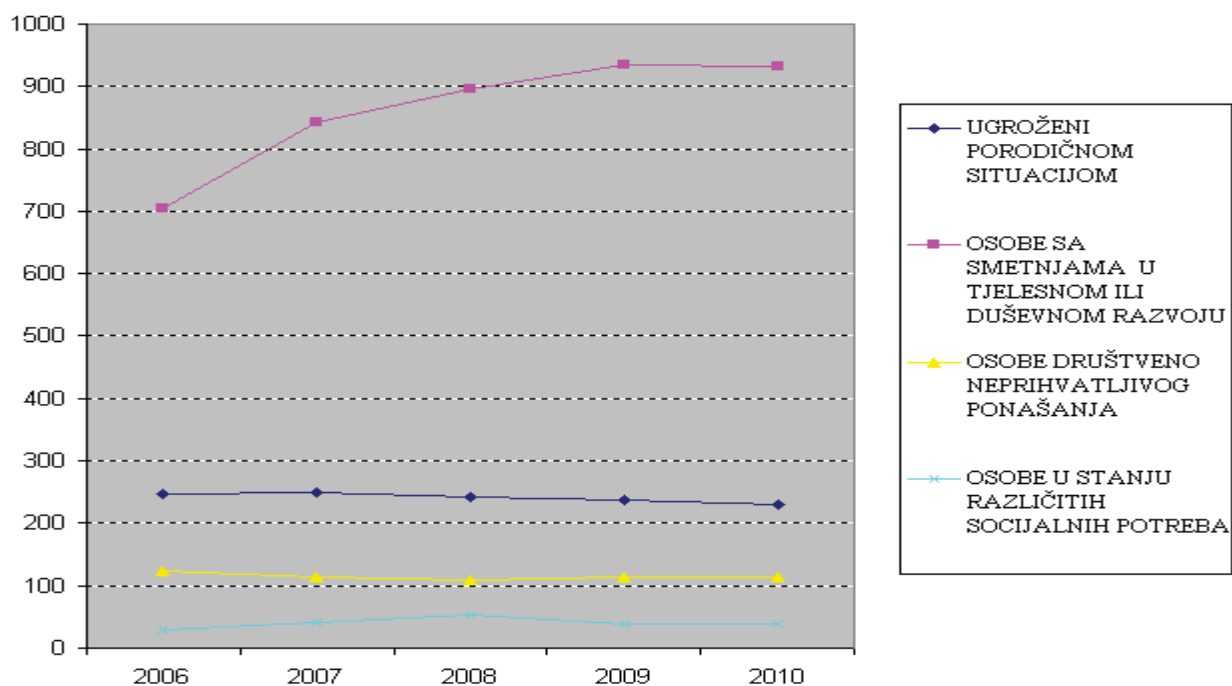
**OSOBE U STANJU
RAZLIČITIH SOCIJALNIH
POTREBA**

2006	29	11	12	5	11	6	6	-	-	-
2007	40	12	13	1	12	2	15	9	-	-
2008	53	19	13	1	12	2	13	7	15	9
2009	38	10	-	-	13	1	12	2	13	7
2010	39	10	-	-	15	2	12	2	12	6

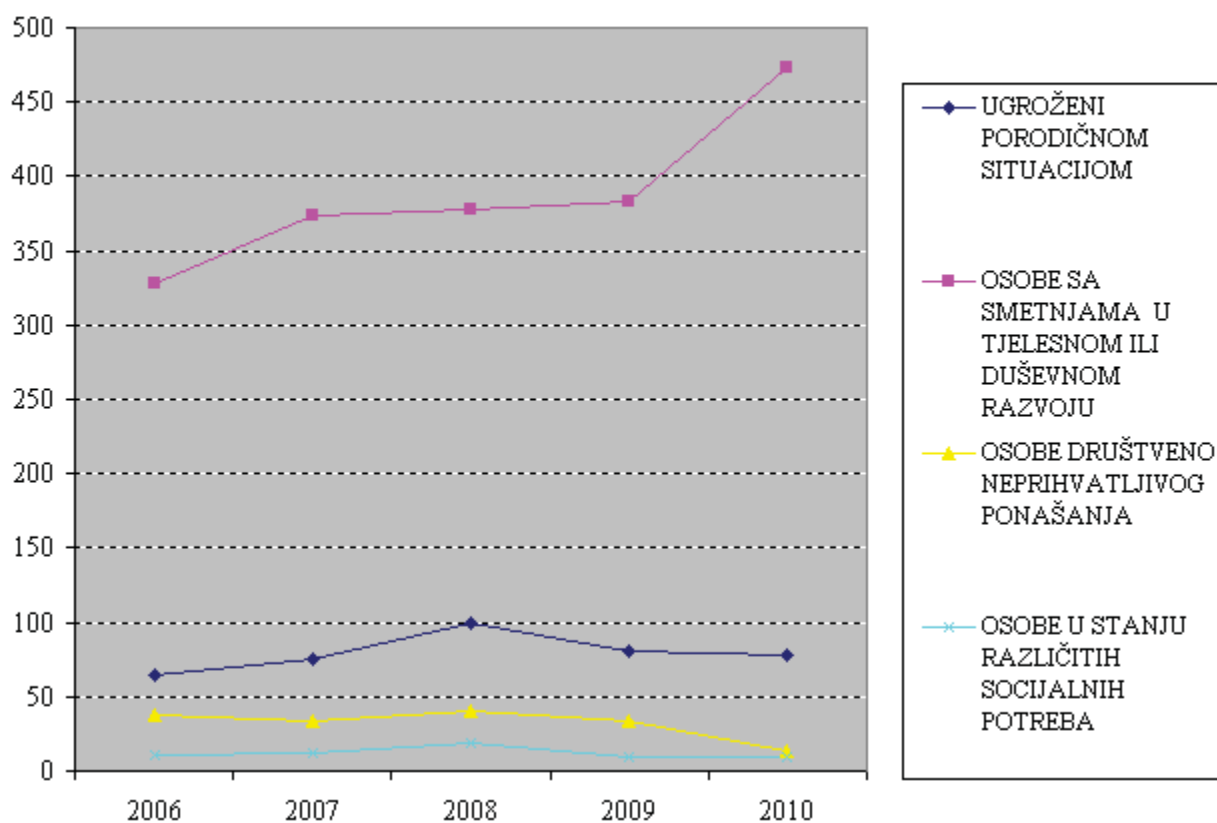
**BEZ SPECIFIČNE
KATEGORIJE**

2006	-	-	-	-	-	-	-	-	-	-
2007	-	-	-	-	-	-	-	-	-	-
2008	-	-	-	-	-	-	-	-	-	-
2009	-	-	-	-	-	-	-	-	-	-
2010	-	-	-	-	-	-	-	-	-	-

GRAFIKON: MALOLJETNI KORISNICI PREMA KATEGORIJI KORISNIKA



GRAFIKON: MALOLJETNI KORISNICI PREMA KATEGORIJI KORISNIKA - ŽENE



PUNOLJETNI KORISNICI PREMA GODINAMA STAROSTI, SPOLU I KATEGORIJI KORISNIKA

Stanje: 31.12

KATEGORIJA KORISNIKA	UKUPNO		18-21		22-26		27-45		46-59		60-65		65 i više	
	svoga	žene	svoga	žene	svoga	žene	svoga	žene	svoga	žene	svoga	žene	svoga	žene

**KORISNICI
SUBVENCIONIRANJA
TROŠKOVA**

2006	738	372	4	2	6	2	79	31	210	120	170	96	269	121
2007	822	406	5	4	8	3	98	39	249	132	187	105	275	123
2008	873	427	7	4	10	4	115	47	270	137	193	109	278	126
2009	478	337	8	3	12	4	79	45	137	78	106	86	136	121
2010	522	388	10	5	16	7	85	48	142	80	126	117	143	131

**OSOBE SA
SMETNJAMA U
DUŠEVNOM RAZVOJU**

2006	102	34	2	1	13	2	22	12	28	6	22	4	15	9
2007	205	74	7	1	18	5	56	28	57	17	37	5	30	18
2008	247	100	8	1	22	5	67	35	69	21	41	8	40	30
2009	143	89	10	1	22	6	44	32	31	19	7	6	29	25
2010	166	67	8	2	26	8	37	23	19	11	35	22	41	1

**OSOBE DRUŠTVENO -
NEPRIHVATLJIVOG
PONAŠANJA**

2006	134	6	6	2	29	1	49	2	38	1	9	-	3	-
2007	155	9	6	2	32	-	59	5	45	1	10	-	3	1
2008	179	9	9	2	43	-	67	5	47	1	10	-	3	1
2009	21	10	5	-	8	5	-	-	2	-	6	5	-	-
2010	56	16	8	3	7	0	19	10	18	1	2	0	2	2

KATEGORIJA KORISNIKA	UKUPNO		18-21		22-26		27-45		46-59		60-65		60-65	
	svoga	žene	svoga	žene	svoga	žene	svoga	žene	svoga	žene	svoga	žene	svoga	žene

**DUŠEVNO BOLESNE
OSOBE**

2006	322	6	16	3	50	3	91	16	86	13	46	5	33	12
2007	155	9	15	3	55	5	120	33	109	18	55	5	36	19
2008	179	9	20	4	68	6	135	40	120	25	63	9	50	25
2009	180	91	25	10	30	17	28	15	26	13	40	21	31	15
2010	313	165	26	5	76	8	67	49	44	28	18	15	82	60

**OSOBE KOJE NEMAJU
PRIHODA ZA
IZDRŽAVANJE**

2006	10.254	5.631	206	127	347	257	1.861	1.024	2.748	1.546	3.034	1.716	2.058	961
2007	8.510	4.706	154	111	213	100	1.281	587	2.433	1.426	2.602	1.405	1.827	1.077
2008	8.529	4.707	158	106	209	94	1.289	600	2.431	1.411	2.621	1.414	1.821	1.082
2009	5.082	3.215	163	126	217	155	729	528	1.135	942	1.250	874	1.588	590
2010	7.006	3.522	158	51	180	67	899	435	1.400	674	2.232	1.313	2.137	982

**OSOBE U STANJU
RAZLIČITIH
SOCIJALNIH
POTREBA**

2006	21.062	12.465	520	461	939	731	5.260	2.986	5.930	3.642	5.253	2.970	3.160	1.675
2007	20.408	12.500	517	465	949	740	4.551	2.992	5.947	3.648	5.266	2.975	3.178	1.680
2008	20.450	12.518	520	467	955	742	4.562	2.995	5.960	3.655	5.270	2.977	3.183	1.682
2009	12.821	6.980	141	75	2.128	1.102	1.190	910	3.780	1.563	2.121	1.729	3.461	1.601
2010	12.980	6.210	150	78	2.145	1.114	1.230	103	3.805	1.571	2.140	1.730	3.510	1.614

MALOLJETNI KORISNICI SOCIJALNE ZAŠTITE PREMA STAROSTI, SPOLU I GODINAMA - DETALJNO

KATEGORIJA KORISNIKA	UKUPNO	Manje od 7 g	7-14 god.	15-16 god.	17-18 god.
UKUPNO					
2009	1324	433	456	290	145
Muški	818	262	272	186	98
Ženski	506	171	184	104	47
2010	1313	170	394	466	283
Muški	738	95	246	227	170
Ženski	575	75	148	239	113

UGROŽENI PORODIČNOM SITUACIJOM

2009	237	60	88	55	34
Muški	157	43	55	27	32
Ženski	80	17	33	28	2
2010	229	38	86	56	49
Muški	151	24	66	32	29
Ženski	78	14	20	24	20

Djeca bez oba roditelja

2009	48	25	15	6	2
Muški	28	12	13	2	1
Ženski	20	13	2	4	1
2010	38	5	7	7	19
Muški	18	3	2	4	9
Ženski	20	2	5	3	10

KATEGORIJA KORISNIKA		UKUPNO	Manje od 7 g	7-14 god.	15-16 god.	17-18 god.
Djeca nepoznatih roditelja						
2009		2	2	0	0	0
Muški		2	2	0	0	0
Ženski		0	0	0	0	0
2010		2	2	0	0	0
Muški		2	2	0	0	0
Ženski		0	0	0	0	0
Djeca napuštena od roditelja						
2009		10	3	2	3	2
Muški		7	2	2	1	2
Ženski		3	1	0	2	0
2010		11	1	5	4	1
Muški		7	1	3	2	1
Ženski		4	0	2	2	0
Roditelji spriječeni da obavljaju roditeljsku dužnost						
2009		4	1	1	1	1
Muški		3	1	1	0	1
Ženski		1	0	0	1	0
2010		4	1	1	1	1
Muški		4	1	1	1	1
Ženski		0	0	0	0	0

KATEGORIJA KORISNIKA		UKUPNO	Manje od 7 g	7-14 god.	15-16 god.	17-18 god.
----------------------	--	--------	--------------	-----------	------------	------------

Roditelji lišeni roditeljskih prava

2009		1	0	0	1	0
Muški		1	0	0	1	0
Ženski		0	0	0	0	0

2010		1	0	0	1	0
Muški		1	0	0	1	0
Ženski		0	0	0	0	0

Djeca roditelja koji nemaju dovoljno prihoda za izdržavanje

2009		1	1	0	0	0
Muški		1	1	0	0	0
Ženski		0	0	0	0	0

2010		1	0	1	0	0
Muški		1	0	1	0	0
Ženski		0	0	0	0	0

Roditelji zlostavljaju djecu

2009		3	1	0	2	0
Muški		0	0	0	0	0
Ženski		3	1	0	2	0

2010		3	2	1	0	0
Muški		2	1	1	0	0
Ženski		1	1	0	0	0

KATEGORIJA KORISNIKA	UKUPNO	Manje od 7 g	7-14 god.	15-16 god.	17-18 god.
----------------------	--------	--------------	-----------	------------	------------

Djeca čiji je razvoj ometen porodičnim prilikama

2009	5	2	1	1	1
Muški	2	1	0	0	1
Ženski	3	1	1	1	0

2010	6	2	2	2	0
Muški	4	1	2	1	0
Ženski	2	1	0	1	0

Vaspitno zanemarena djeca

2009	163	25	69	41	28
Muški	113	24	39	23	27
Ženski	50	1	30	18	1

2010	163	25	69	41	28
Muški	112	15	56	23	18
Ženski	51	10	13	18	10

**OSOBE SA SMETNJAMA U DUŠEVNOM
I TJELESNOM RAZVOJU**

2009	934	358	318	192	66
Muški	551	206	179	127	39
Ženski	383	152	139	65	27

2010	932	123	256	365	188
Muški	459	63	136	156	104
Ženski	473	60	120	209	84

KATEGORIJA KORISNIKA		UKUPNO	Manje od 7 g	7-14 god.	15-16 god.	17-18 god.
----------------------	--	--------	--------------	-----------	------------	------------

S oštećenjem vida

2009		24	12	10	2	0
Muški		16	7	7	2	0
Ženski		8	5	3	0	0

2010		18	2	3	6	7
Muški		12	1	1	5	5
Ženski		6	1	2	1	2

S oštećenjem sluha

2009		26	8	12	6	0
Muški		14	5	5	4	0
Ženski		12	3	7	2	0

2010		24	8	5	7	4
Muški		11	6	1	2	2
Ženski		13	2	4	5	2

S poremećajima u glasu i govoru

2009		39	11	15	13	0
Muški		23	5	10	8	0
Ženski		16	6	5	5	0

2010		39	2	17	11	9
Muški		22	1	11	6	4
Ženski		17	1	6	5	5

KATEGORIJA KORISNIKA	UKUPNO	Manje od 7 g	7-14 god.	15-16 god.	17-18 god.
----------------------	--------	--------------	-----------	------------	------------

Tjelesno invalidne osobe

2009	96	18	21	39	18
Muški	61	11	13	28	9
Ženski	35	7	8	11	9

2010	80	4	28	31	17
Muški	59	2	15	26	16
Ženski	21	2	13	5	1

Mentalno nedovoljno razvijeni

2009	359	132	148	72	7
Muški	216	81	90	43	2
Ženski	143	51	58	29	5

2010	371	3	111	201	56
Muški	198	2	60	81	55
Ženski	173	1	51	120	1

S poremećajima u ponašanju i ličnosti

2009	108	44	31	20	13
Muški	62	26	12	13	11
Ženski	46	18	19	7	2

2010	111	4	31	73	3
Muški	40	2	19	17	2
Ženski	71	2	12	56	1

KATEGORIJA KORISNIKA	UKUPNO	Manje od 7 g	7-14 god.	15-16 god.	17-18 god.
----------------------	--------	--------------	-----------	------------	------------

S kombinovanim smetnjama

2009	282	133	81	40	28
Muški	159	71	42	29	17
Ženski	123	62	39	11	11

2010	289	100	61	36	92
Muški	117	49	29	19	20
Ženski	172	51	32	17	72

**OSOBE DRUŠTVENO-
NEPRIHVATLJIVOG PONAŠANJA**

2009	115	15	37	31	32
Muški	82	13	26	22	21
Ženski	33	2	11	9	11

2010	113	9	37	33	34
Muški	99	8	31	29	31
Ženski	14	1	6	4	3

Sklone skitnji

2009	39	4	15	11	9
Muški	30	4	11	8	7
Ženski	9	0	4	3	2

2010	37	1	15	12	9
Muški	37	1	15	12	9
Ženski	0	0	0	0	0

KATEGORIJA KORISNIKA	UKUPNO			Manje od 7 g	7-14 god.	15-16 god.	17-18 god.
----------------------	--------	--	--	--------------	-----------	------------	------------

Sklone prosjačenju

2009	49	7	18	15	9
Muški	30	5	11	10	4
Ženski	19	2	7	5	5

2010	56	8	22	16	10
Muški	48	7	16	16	9
Ženski	8	1	6	0	1

Sklone prostituciji

2009	2	1	0	1	0
Muški	2	1	0	1	0
Ženski	0	0	0	0	0

2010	3	0	0	2	1
Muški	0	0	0	0	0
Ženski	3	0	0	2	1

Sklone vršenju krivičnih djela i prekršaja

2009	13	3	4	4	2
Muški	11	3	4	3	1
Ženski	2	0	0	1	1

2010	4	0	0	2	2
Muški	2	0	0	1	1
Ženski	2	0	0	1	1

KATEGORIJA KORISNIKA		UKUPNO	Manje od 7 g	7-14 god.	15-16 god.	17-18 god.
----------------------	--	--------	--------------	-----------	------------	------------

Alkoholičari

2009		5	0	0	0	5
Muški		4	0	0	0	4
Ženski		1	0	0	0	1

2010		5	0	0	0	5
Muški		5	0	0	0	5
Ženski		0	0	0	0	0

Narkomani

2009		7	0	0	0	7
Muški		5	0	0	0	5
Ženski		2	0	0	0	2

2010		8	0	0	1	7
Muški		7	0	0	0	7
Ženski		1	0	0	1	0

PSIHIČKI BOLESNA LICA

2009		0	0	0	0	0
Muški		0	0	0	0	0
Ženski		0	0	0	0	0

2010		0	0	0	0	0
Muški		0	0	0	0	0
Ženski		0	0	0	0	0

KATEGORIJA KORISNIKA	UKUPNO	Manje od 7 g	7-14 god.	15-16 god.	17-18 god.
----------------------	--------	--------------	-----------	------------	------------

Sklona raznim psihičkim oboljenjima

2009	0	0	0	0	0
Muški	0	0	0	0	0
Ženski	0	0	0	0	0

2010	0	0	0	0	0
Muški	0	0	0	0	0
Ženski	0	0	0	0	0

OSOBE U STANJU RAZNIH SOCIJALNO-ZAŠTITNIH POTREBA

2009	38	0	13	12	13
Muški	28	0	12	10	6
Ženski	10	0	1	2	7

2010	39	0	15	12	12
Muški	29	0	13	10	6
Ženski	10	0	2	2	6

S teškim stambenim prilikama

2009	38	0	13	12	13
Muški	28	0	12	10	6
Ženski	10	0	1	2	7

2010	39	0	15	12	12
Muški	29	0	13	10	6
Ženski	10	0	2	2	6

KATEGORIJA KORISNIKA		UKUPNO	Manje od 7 g	7-14 god.	15-16 god.	17-18 god.
Vratili se s izdržavanja kazne						
2009		0	0	0	0	0
Muški		0	0	0	0	0
Ženski		0	0	0	0	0
2010		0	0	0	0	0
Muški		0	0	0	0	0
Ženski		0	0	0	0	0
Stradali u elementarnim nepogodama						
2009		0	0	0	0	0
Muški		0	0	0	0	0
Ženski		0	0	0	0	0
2010		0	0	0	0	0
Muški		0	0	0	0	0
Ženski		0	0	0	0	0
Civilne žrtve rata						
2009		0	0	0	0	0
Muški		0	0	0	0	0
Ženski		0	0	0	0	0
2010		0	0	0	0	0
Muški		0	0	0	0	0
Ženski		0	0	0	0	0

KATEGORIJA KORISNIKA	UKUPNO	Manje od 7 g	7-14 god.	15-16 god.	17-18 god.
----------------------	--------	--------------	-----------	------------	------------

Članovi porodice civilnih žrtava rata

2009	0	0	0	0	0
Muški	0	0	0	0	0
Ženski	0	0	0	0	0
2010	0	0	0	0	0
Muški	0	0	0	0	0
Ženski	0	0	0	0	0

Korisnici usluga službe socijalnog rada

2009	0	0	0	0	0
Muški	0	0	0	0	0
Ženski	0	0	0	0	0
2010	0	0	0	0	0
Muški	0	0	0	0	0
Ženski	0	0	0	0	0

BEZ SPECIFIČNE KATEGORIJE (OSTALI)

2009	0	0	0	0	0
Muški	0	0	0	0	0
Ženski	0	0	0	0	0
2010	0	0	0	0	0
Muški	0	0	0	0	0
Ženski	0	0	0	0	0

PUNOLJETNI KORISNICI SOCIJALNE ZAŠTITE PREMA KATEGORIJAMA I SPOLU – DETALJNO

KATEGORIJA KORISNIKA	UKUPNO	18-21 god.	22-26 god.	27-45 god.	46-59 god.	60-65 god.	više od 65 god.
UKUPNO							
2009	13.480	352	2.417	2.070	5.111	3.530	3.653
Muški	8.003	137	1.128	540	2.496	809	1.891
Ženski	10.722	215	1.289	1.530	2.615	2.721	1.762
2010	21.043	360	2.450	2.337	5.428	4.553	3.849
Muški	10.675	215	1.246	1.669	3.063	1.356	2.042
Ženski	10.368	145	1.204	668	2.365	3.197	1.807

KORISNICI SUBVENCIJIRANJA TROŠKOVA

2009	478	8	12	79	137	106	136
Muški	141	5	8	34	59	20	15
Ženski	337	3	4	45	78	86	121
2010	522	10	16	85	142	126	143
Muški	134	5	9	37	62	9	12
Ženski	388	5	7	48	80	117	131

Subvencioniranje troškova stanarine, grijanja , sahrane – dženaze

2009	478	8	12	79	137	106	136
Muški	141	5	8	34	59	20	15
Ženski	337	3	4	45	78	86	121
2010	522	10	16	85	142	126	143
Muški	134	5	9	37	62	9	12
Ženski	388	5	7	48	80	117	131

KATEGORIJA KORISNIKA	UKUPNO	18-21 god.	22-26 god.	27-45 god.	46-59 god.	60-65 god.	više od 65 god.
----------------------	--------	------------	------------	------------	------------	------------	-----------------

OSOBE SA SMETNJAMA U TJELESNOM ILI DUŠEVNOM RAZVOJU

2009	143	10	22	44	31	7	0
Muški	54	9	16	12	12	1	0
Ženski	89	1	6	32	19	6	25

2010	166	8	26	37	19	35	41
Muški	99	6	18	14	8	13	40
Ženski	67	2	8	23	11	22	1

S oštećenjem vida

2009	0	0	0	0	0	0	0
Muški	0	0	0	0	0	0	0
Ženski	0	0	0	0	0	0	0

2010	1	0	0	0	1	0	0
Muški	1	0	0	0	1	0	0
Ženski	0	0	0	0	0	0	0

S oštećenjem sluha

2009	0	0	0	0	0	0	0
Muški	0	0	0	0	0	0	0
Ženski	0	0	0	0	0	0	0

2010	1	0	0	0	0	1	0
Muški	0	0	0	0	0	0	0
Ženski	1	0	0	0	0	1	0

KATEGORIJA KORISNIKA	UKUPNO	18-21 god.	22-26 god.	27-45 god.	46-59 god.	60-65 god.	više od 65 god.
----------------------	--------	------------	------------	------------	------------	------------	-----------------

S poremećajima u govoru i glasu

2009	0	0	0	0	0	0	0
Muški	0	0	0	0	0	0	0
Ženski	0	0	0	0	0	0	0

2010	0	0	0	0	0	0	0
Muški	0	0	0	0	0	0	0
Ženski	0	0	0	0	0	0	0

Tjelesno invalidne osobe

2009	0	0	0	0	0	0	0
Muški	0	0	0	0	0	0	0
Ženski	0	0	0	0	0	0	0

2010	0	0	0	0	0	0	0
Muški	0	0	0	0	0	0	0
Ženski	0	0	0	0	0	0	0

Mentalno nedovoljno razvijene

2009	30	5	3	11	11	0	0
Muški	11	5	2	2	2	0	0
Ženski	19	0	1	9	9	0	0

2010	41	5	8	17	7	2	2
Muški	25	4	7	12	1	0	1
Ženski	16	1	1	5	6	2	1

KATEGORIJA KORISNIKA	UKUPNO	18-21 god.	22-26 god.	27-45 god.	46-59 god.	60-65 god.	više od 65 god.
----------------------	--------	------------	------------	------------	------------	------------	-----------------

S poremećajima u ponašanju i ličnosti

2009	0	0	0	0	0	0	0
Muški	0	0	0	0	0	0	0
Ženski	0	0	0	0	0	0	0

2010	0	0	0	0	0	0	0
Muški	0	0	0	0	0	0	0
Ženski	0	0	0	0	0	0	0

S kombinovanim smetnjama

2009	113	5	19	33	20	7	29
Muški	43	4	14	10	10	1	4
Ženski	70	1	5	23	10	6	25

2010	123	3	18	20	11	32	39
Muški	73	2	11	2	6	13	39
Ženski	50	1	7	18	5	19	0

OSOBE DRUŠTVENO NEPRIHVATLJIVOG PONAŠANJA

2009	21	5	8	0	2	6	0
Muški	11	5	3	0	2	1	0
Ženski	10	0	5	0	0	5	0

2010	56	8	7	19	18	2	2
Muški	40	4	7	9	17	2	1
Ženski	16	4	0	10	1	0	1

KATEGORIJA KORISNIKA	UKUPNO	18-21 god.	22-26 god.	27-45 god.	46-59 god.	60-65 god.	više od 65 god.
----------------------	--------	------------	------------	------------	------------	------------	-----------------

Sklone skitrnji

2009	1	1	0	0	0	0	0
Muški	1	1	0	0	0	0	0
Ženski	0	0	0	0	0	0	0
2010	2	1	0	1	0	0	0
Muški	1	0	0	1	0	0	0
Ženski	1	1	0	0	0	0	0

Sklone prosjačenju

2009	0	0	0	0	0	0	0
Muški	0	0	0	0	0	0	0
Ženski	0	0	0	0	0	0	0
2010	0	0	0	0	0	0	0
Muški	0	0	0	0	0	0	0
Ženski	0	0	0	0	0	0	0

Sklone prostituciji

2009	0	0	0	0	0	0	0
Muški	0	0	0	0	0	0	0
Ženski	0	0	0	0	0	0	0
2010	0	0	0	0	0	0	0
Muški	0	0	0	0	0	0	0
Ženski	0	0	0	0	0	0	0

KATEGORIJA KORISNIKA	UKUPNO	18-21 god.	22-26 god.	27-45 god.	46-59 god.	60-65 god.	više od 65 god.
----------------------	--------	------------	------------	------------	------------	------------	-----------------

Sklone vršenju krivičnih djela prekršaja

2009	9	2	6	0	0	1	0
Muški	4	2	1	0	0	1	0
Ženski	5	0	5	0	0	0	0
2010	40	3	3	14	16	2	2
Muški	30	2	3	6	16	2	1
Ženski	10	1	0	8	0	0	1

Alkoholičari

2009	1	1	0	0	0	0	0
Muški	1	1	0	0	0	0	0
Ženski	0	0	0	0	0	0	0
2010	6	2	1	1	2	0	0
Muški	5	2	1	1	1	0	0
Ženski	1	0	0	0	1	0	0

Narkomani

2009	10	1	2	0	2	5	0
Muški	5	1	2	0	2	0	0
Ženski	5	0	0	0	0	5	0
2010	8	2	3	3	0	0	0
Muški	4	0	3	1	0	0	0
Ženski	4	2	0	2	0	0	0

KATEGORIJA KORISNIKA	UKUPNO	18-21 god.	22-26 god.	27-45 god.	46-59 god.	60-65 god.	više od 65 god.
----------------------	--------	------------	------------	------------	------------	------------	-----------------

PSIHIČKI BOLESNA LICA

2009	180	25	30	28	26	40	31
Muški	89	15	13	13	13	19	16
Ženski	91	10	17	15	13	21	15
2010	313	26	76	67	44	18	82
Muški	148	21	68	18	16	3	22
Ženski	165	5	8	49	28	15	60

Sklona raznim psihičkim oboljenjima

2009	180	25	30	28	26	40	31
Muški	89	15	13	13	13	19	16
Ženski	91	10	17	15	13	21	15
2010	313	26	76	67	44	18	82
Muški	148	21	68	18	16	3	22
Ženski	165	5	8	49	28	15	60

OSOBE KOJE NEMAJU PRIHODA ZA IZDRŽAVANJE

2009	5082	163	217	729	1135	1250	88
Muški	1867	37	62	201	193	376	0
Ženski	3215	126	155	528	942	874	0
2010	7006	158	180	899	1400	2232	71
Muški	3484	107	113	464	726	919	71
Ženski	3522	51	67	435	674	1313	0

KATEGORIJA KORISNIKA	UKUPNO	18-21 god.	22-26 god.	27-45 god.	46-59 god.	60-65 god.	više od 65 god.
----------------------	--------	------------	------------	------------	------------	------------	-----------------

Materijalno neobezbjedena i za rad nesposobna lica

2009	463	7	6	52	101	155	134
Muški	211	4	2	21	19	94	71
Ženski	252	3	4	31	82	61	71

2010	891	19	23	120	270	203	256
Muški	464	11	12	56	145	106	134
Ženski	427	8	11	64	125	97	122

Stara lica bez porodičnog staranja

2009	331	0	0	0	0	210	121
Muški	161	0	0	0	0	131	30
Ženski	170	0	0	0	0	79	91

2010	356	0	0	0	0	150	206
Muški	176	0	0	0	0	58	118
Ženski	180	0	0	0	0	92	88

Hronično bolesne osobe

2009	0	0	0	0	0	0	0
Muški	0	0	0	0	0	0	0
Ženski	0	0	0	0	0	0	0

2010	0	0	0	0	0	0	0
Muški	0	0	0	0	0	0	0
Ženski	0	0	0	0	0	0	0

KATEGORIJA KORISNIKA	UKUPNO	18-21 god.	22-26 god.	27-45 god.	46-59 god.	60-65 god.	više od 65 god.
----------------------	--------	------------	------------	------------	------------	------------	-----------------

Lica kojima je zbog posebnih okolnosti potrebna socijalna zaštita

2009	781	46	92	101	163	141	238
Muški	333	15	44	49	43	40	142
Ženski	448	31	48	52	120	101	96
2010	2.009	19	23	95	180	803	889
Muški	1.079	11	12	35	90	387	544
Ženski	930	8	11	60	90	416	345

Ostale osobe u stanju socijalne potrebe

2009	3.437	103	105	561	861	732	1.075
Muški	1.150	16	14	129	129	108	754
Ženski	2.287	87	91	432	732	624	321
2010	3.610	120	134	680	944	1.030	702
Muški	1.690	85	89	370	489	350	307
Ženski	1.920	35	45	310	455	680	395

Korisnici humanitarne pomoći

2009	70	7	14	15	10	12	12
Muški	12	2	2	2	2	3	1
Ženski	58	5	12	13	8	9	11
2010	140	0	0	4	6	46	84
Muški	75	0	0	3	2	18	52
Ženski	65	0	0	1	4	28	32

KATEGORIJA KORISNIKA	UKUPNO	18-21 god.	22-26 god.	27-45 god.	46-59 god.	60-65 god.	više od 65 god.
----------------------	--------	------------	------------	------------	------------	------------	-----------------

OSOBE U STANJU RAZLIČITIH SOCIJALNIH POTREBA

2009	12.821	141	2.128	1.190	3.780	2.121	3.461
Muški	5.841	66	1.026	280	2.217	392	1.860
Ženski	6.980	75	1.102	910	1.563	1.729	1.601
2010	12.980	150	2.145	1.230	3.805	2.140	3.510
Muški	6.770	72	1.031	1.127	2.234	410	1.896
Ženski	6.210	78	1.114	103	1.571	1.730	1.614

S teškim stambenim prilikama

2009	0	0	0	0	0	0	0
Muški	0	0	0	0	0	0	0
Ženski	0	0	0	0	0	0	0
2010	0	0	0	0	0	0	0
Muški	0	0	0	0	0	0	0
Ženski	0	0	0	0	0	0	0

Vratili se s izdržavanja kazne

2009	0	0	0	0	0	0	0
Muški	0	0	0	0	0	0	0
Ženski	0	0	0	0	0	0	0
2010	0	0	0	0	0	0	0
Muški	0	0	0	0	0	0	0
Ženski	0	0	0	0	0	0	0

KATEGORIJA KORISNIKA	UKUPNO	18-21 god.	22-26 god.	27-45 god.	46-59 god.	60-65 god.	više od 65 god.
----------------------	--------	------------	------------	------------	------------	------------	-----------------

Stradali u elementarnim nepogodama

2009	0	0	0	0	0	0	0
Muški	0	0	0	0	0	0	0
Ženski	0	0	0	0	0	0	0

2010	0	0	0	0	0	0	0
Muški	0	0	0	0	0	0	0
Ženski	0	0	0	0	0	0	0

Civilne žrtve rata

2009	0	0	0	0	0	0	0
Muški	0	0	0	0	0	0	0
Ženski	0	0	0	0	0	0	0

2010	0	0	0	0	0	0	0
Muški	0	0	0	0	0	0	0
Ženski	0	0	0	0	0	0	0

Članovi porodica civilnih žrtava rata

2009	0	0	0	0	0	0	0
Muški	0	0	0	0	0	0	0
Ženski	0	0	0	0	0	0	0

2010	0	0	0	0	0	0	0
Muški	0	0	0	0	0	0	0
Ženski	0	0	0	0	0	0	0

KATEGORIJA KORISNIKA	UKUPNO	18-21 god.	22-26 god.	27-45 god.	46-59 god.	60-65 god.	više od 65 god.
----------------------	--------	------------	------------	------------	------------	------------	-----------------

Kojima su potrebne usluge službe socijalnog rada

2009	12.821	141	2.128	1.190	3.780	2.121	3.461
Muški	5.841	66	1.026	280	2.217	392	1.860
Ženski	6.980	75	1.102	910	1.563	1.729	1.601

2010	12.980	150	2.145	1.230	3.805	2.140	3.510
Muški	6.770	72	1.031	1.127	2.234	410	1.896
Ženski	6.210	78	1.114	103	1.571	1.730	1.614

BEZ SPECIFIČNE KATEGORIJE (OSTALI)

2009	0	0	0	0	0	0	0
Muški	0	0	0	0	0	0	0
Ženski	0	0	0	0	0	0	0

2010	0	0	0	0	0	0	0
Muški	0	0	0	0	0	0	0
Ženski	0	0	0	0	0	0	0

OBLICI I USLUGE SOCIJALNE ZAŠTITE PROVEDENE U TOKU GODINE

Stanje: 31.12

OBLICI USLUGA	2006			2007			2008			2009			2010		
	svoga	malo- ljetni	puno- ljetni	svoga	malo- ljetni	puno- ljetni	svoga	malo- ljetni	puno- ljetni	svoga	malo- ljetni	puno- ljetni	svoga	malo- ljetni	puno- ljetni
	125	85	40	127	87	40	132	88	44	109	65	44	106	70	36
STARATELJSTVO I USVOJENJE															
Starateljstvo nad malolj. i punoljetnim licima	68	58	10	69	54	15	72	58	14	65	51	14	49	38	11
Starateljstvo za posebne slučajeve	56	26	30	56	31	25	58	28	30	43	13	30	56	31	25
Usvojenje	1	1	-	2	2	-	2	2	-	1	1	-	1	1	0
SMJEŠTAJ U USTANOVE	11	7	4	7	2	5	6	2	4	6	2	4	11	11	0
U predškolske ustanove	-	-	-	-	-	-	-	-	-	-	-	-	-	-	-
U dom za djecu i omladinu	-	-	-	2	2	-	2	2	-	-	-	-	1	1	-
U ustanove za djecu bez roditeljskog staranja	-	-	-	-	-	-	-	-	-	-	-	-	-	1	-
Smještaj u drugu porodicu	1	1	-	-	-	-	-	-	-	2	2	-	-	-	-
U učenički i studentski dom	6	6	-	-	-	-	-	-	-	-	-	-	-	-	-
U ustanovu za reh. i zaštitu	-	-	-	-	-	-	-	-	-	-	-	-	-	-	-
U druge ustanove soc. zašt.	3	-	3	5	-	5	-	-	-	4	-	4	9	9	-
Smještaj u dom za stara lica	1	-	1	-	-	-	4	-	4	-	-	-	-	-	-
ODG. MJERE ZAŠTITE I SIGURNOSTI PREMA MALOLJETNICIMA	43	43	0	55	55	0	45	45	0	45	45	0	25	25	0
Sudski ukor	-	-	-	10	10	-	-	-	-	-	-	-	-	-	-
Pojačan nadzor roditelja ili staratelja	34	34	-	29	29	-	23	23	-	23	23	-	22	22	-
Pojačan nadzor organa starateljstva	5	5	-	10	10	-	11	11	-	11	11	-	2	2	-
Pojač. nadzor u drugoj por. Upućivanje u disc. centar	-	-	-	-	-	-	3	3	-	3	3	-	-	-	-
Upućivanje u vasp. org. Upućivanje u vaspitno popravni dom	1	1	-	-	-	-	3	3	-	3	3	-	1	1	-
	-	-	-	1	1	-	3	3	-	3	3	-	-	-	-

OBLICI USLUGA	2006			2007			2008			2009			2010		
	svoga	malo- ljetni	puno- ljetni	svoga	malo- ljetni	puno- ljetni	svoga	malo- ljetni	puno- ljetni	svoga	malo- ljetni	puno- ljetni	svoga	malo- ljetni	puno- ljetni
Upućivanje u malolj. zatvor	-	-	-	1	1	1	2	2	2	2	2	-	-	-	-
Upućivanje u ustanovu za defektne maloljetnike	-	-	-	-	-	-	-	-	-	-	-	-	-	-	-
Ostale mjere	3	3	-	4	4	-	-	-	-	-	-	-	-	-	-
POMOĆ ZA OSPOBLJ.															
I PRIVREĐIVANJE	0	0	0	0	0	0	0	0	0	0	0	0	0	0	0
Osposobljavanje za rad i privređivanje	-	-	-	-	-	-	-	-	-	-	-	-	-	-	-
Pomoć za rehabilitaciju	-	-	-	-	-	-	-	-	-	-	-	-	-	-	-
Uključivanje u radni odnos	-	-	-	-	-	-	-	-	-	-	-	-	-	-	-
Uključivanje u ostale oblike	-	-	-	-	-	-	-	-	-	-	-	-	-	-	-
NOVČANE POMOĆI	9.819	151	9.668	8.598	705	7.893	9.095	815	8.280	8.904	624	8.280	7.098	588	6.510
Stalna novčana pomoć	738	-	738	822	-	822	873	-	873	873	-	873	891	-	891
Izuzetna novčana pomoć	-	-	-	-	-	-	-	-	-	-	-	-	-	-	-
Jednokratna novč. pomoć	7.900	-	7.900	5.750	-	5.750	5.600	-	5.600	5.600	-	5.600	3611	1	3610
Pravo na doplatku za pomoć od strane druge osobe	1.030	-	1.030	1.321	-	1.321	1.807	-	1.807	1.807	-	1.807	2.009	-	2.009
Pomoć za opremu djeteta samohranom roditelju	151	151	-	705	705	-	815	815	-	624	624	-	587	587	-
OSTALI OBL. ZAŠTITE															
I USLUGE	43.673	0	43.673	36.031	0	36.031	29.733	0	29.733	29.733	0	29.733	28.539	19	28.520
Zdravstvena zaštita na teret opštine	260	-	260	288	-	288	250	-	250	250	-	250	115	2	113
Pomoć u rješavanju stambenog pitanja	46	-	46	64	-	64	70	-	70	70	-	70	57	-	57
Mirenje bračnih partnera	76	-	76	74	-	74	84	-	84	84	-	84	120	-	120
Njega i pomoć u kući	-	-	-	-	-	-	-	-	-	-	-	-	-	-	-
Pomoć u sređivanju konfliktnih situacija	421	-	421	360	-	360	350	-	350	350	-	350	387	7	380
Usluge socijalnog i drugog stručnog rada	42.720	-	42.720	35.070	-	35.070	28.979	-	28.979	28.979	-	28.979	27859	9	27850
Pomoć za prehranu, ogrjev, odjeću i obuću	150	-	150	175	-	175	-	-	-	-	-	-	1	1	-

RAZVRSTAVANJE DJECE I OMLADINE SA SMETNJAMA U DUŠEVNOM I TJELESNOM RAZVOJU

VRSTA SMETNJI	2006		2007		2008		2009		2010	
	svega	ženski	svega	ženski	svega	ženski	svega	ženski	svega	ženski
Ukupno razvrstano	37	20	58	21	43	16	43	15	116	40
S oštećenjem vida	2	2	7	5	6	-	6	-	10	3
S oštećenjem sluha	1	1	2	1	1	-	1	-	4	2
S poremećajem u glasu i govoru	-	-	5	-	-	-	-	-	1	-
Tjelesno invalidna	9	4	20	7	19	10	19	10	37	14
Mentalno nedovoljno razvijena (retardirana)	13	7	5	-	8	3	8	3	33	11
S poremećajima u ponašanju ličnosti	-	-	-	-	1	1	1	-	-	-
S više smetnji	12	6	19	8	8	2	8	1	31	10
Broj djece prijavljene	132		76		54		54		148	
za razvrstavanje razvrstano	95		18		11		11		32	

KORISNICI USTANOVA SOCIJALNE ZAŠTITE ZA ODRASLE STARIJE OSOBE PREMA STAROSTI

	Ukupno	Mladi od 40 godina	Godine starosti						80 i više
			40-49	50 - 59	60 - 64	65 - 69	70 - 74	75 - 79	
2006	21	1	1	2	1	4	6	3	3
2007	21	-	2	2	1	4	6	3	3
2008	19	-	2	2	1	3	5	4	2
2009	0	-	-	-	-	-	-	-	-
2010	0	-	-	-	-	-	-	-	-

KORISNICI USTANOVA SOCIJALNE ZAŠTITE ZA ODRASLE STARIJE OSOBE PREMA RAZLOGU SMJEŠTAJA

	UKUPNO	Starost	Nesposobni za rad zbog			Tjelesnog invaliditeta	Nesređene stambene prilike	Poremećeni odnosi u porodici
			Teže hronične bolesti	Duševne smetnje				
2006 Svega	21	-	12	6	3	-	-	
Žene	14	-	11	2	1	-	-	
2007 Svega	21	-	11	6	4	-	-	
Žene	14	-	8	4	2	-	-	
2008 Svega	19	-	8	6	5	-	-	
Žene	12	-	7	4	1	-	-	
2009 Svega	0	-	-	-	-	-	-	
Žene	0	-	-	-	-	-	-	
2010 Svega	0	-	-	-	-	-	-	
Žene	0	-	-	-	-	-	-	

KORISNICI USTANOVA SOCIJALNE ZAŠTITE ZA ODRASLE STARIJE OSOBE PREMA PLAĆANJU BORA VKA

Godina	Ukupno	Plaćaju			Ne plaćaju
		Svega	U cjelosti	Djelimično	
2006	21	-	-	-	21
2007	21	-	-	-	21
2008	19	-	-	-	19
2009	-	-	-	-	-
2010	-	-	-	-	-

ZAPOSLENI U USTANOVAMA SOCIJALNE ZAŠTITE ZA ODRASLE STARIJE OSOBE

	Ukupno		Zdravstveno osoblje		Ostali stručni radnici	Administrativno osoblje	Ostali
	Svega	Žene	Ukupno	Stručni			
					2006	12	10
2007	11	10	4	4	-	2	5
2008	7	7	5	5	-	1	1
2009	-	-	-	-	-	-	-
2010	-	-	-	-	-	-	-

Izdaje i štampa: Agencija za statistiku BiH
Podružnica/ Ekspozitura Brčko
76000 Brčko, Miroslava Krleže 1
telefon/phone: +387 (49) 231 770, telefaks/telex: +387 (49) 230 771

Odgovorna osoba: *Senija Fačić, dipl.ecc.*
Priređuje: Azur Đapo, dipl.ecc.

Tehnička obrada: Timur Ljubunčić, dipl.ing.
Tiraž: elektronska distribucija

E-pošta/E-mail: bhas@bhas.ba
Web stranica/Web site: <http://www.bhas.ba>

Podaci iz ovog saopštenja objavljuju se i na internetu.
