



PRIOPĆENJE

FIRST RELEASE



Molimo korisnike da prilikom uporabe podataka obavezno navedu izvor
Users are kindly requested to mention the data source

GODINA/ YEAR: XI

SARAJEVO, 16.10.2017.

BROJ/ NUMBER: 8

DEMOGRAFIJA I SOCIJALNE STATISTIKE

DEMOGRAPHY AND SOCIAL STATISTICS

PROSJEČNE MJESEČNE BRUTO PLAĆE ZAPOSLENIH ZA KOLOVOZ 2017. GODINE

AVERAGE MONTHLY GROSS EARNINGS OF PERSONS IN EMPLOYMENT AUGUST 2017

Prosječna mjesečna bruto plaća po zaposlenome u pravnim osobama u BiH za kolovoz 2017. godine iznosila je 1.334 KM, što pokazuje nominalan rast za 0,6% u odnosu na prosinac 2016. godine.

In August 2017, the average monthly gross earning per person in employment in legal entities in BiH amounted to 1.334 KM, which represented the nominal increase of 0,6% as compared to December 2016.

Prosječna mjesečna bruto plaća za kolovoz 2017. godine u odnosu na kolovoz 2016. godine nominalno je viša za 1,9%.

In comparison to August 2016 the average monthly gross earnings for the August 2017 was nominally by 1,9% higher.

1. PROSJEČNE MJESEČNE BRUTO PLAĆE ZA KOLOVOZ 2017. GODINE

AVERAGE MONTHLY GROSS EARNINGS, August 2017

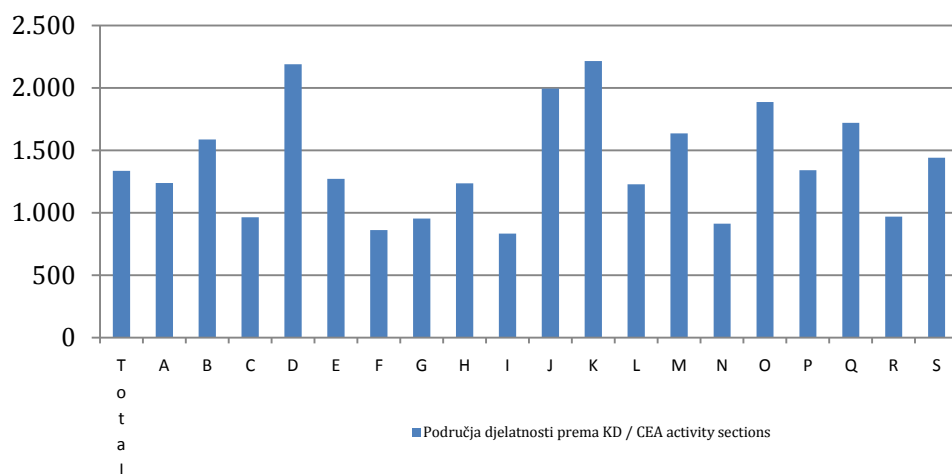
	VIII 2017.	Indeksi <i>Indices</i>		
		<u>VIII 2017</u> XII 2016	<u>VIII 2017</u> VIII 2016	
Prosječna mjesečna bruto plaća, KM	1.334	100,6	101,9	<i>Average monthly gross earning, KM</i>

2. PROSJEČNE MJESEČNE BRUTO PLAĆE ZA KOLOVOZ 2017. GODINE PREMA KDBiH

AVERAGE MONTHLY GROSS EARNINGS ACCORDING TO CEA, August 2017

	VIII 2017.	Nominalni indeksi <i>Nominal indices</i>			
		<u>VIII 2017</u> XII 2016	<u>VIII 2017</u> VIII 2016	<u>VIII 2017</u> Ø2016	
Ukupno	1.334	100,6	101,9	102,5	Total
A Poljoprivreda, šumarstvo i ribarstvo	1.239	101,4	103,4	104,9	A <i>Agriculture, forestry and fishing</i>
B Vađenje ruda i kamena	1.587	101,9	102,9	104,2	B <i>Mining and quarrying</i>
C Prerađivačka industrija	963	101,6	105,3	105,7	C <i>Manufacturing</i>
D Proizvodnja i opskrba električnom energijom, plinom, parom i klimatizacija	2.190	103,0	101,1	103,3	D <i>Electricity, gas, steam and air conditioning supply</i>
E Opskrba vodom; uklanjanje otpadnih voda, gospodarenje otpadom, te djelatnosti sanacije okoliša	1.270	102,2	104,8	105,2	E <i>Water supply; sewerage, waste management and remediation activities</i>
F Građevinarstvo	859	102,4	104,8	105,4	F <i>Construction</i>
G Trgovina na veliko i malo; popravak motornih vozila i motocikala	954	101,7	104,7	105,7	G <i>Wholesale and retail trade; repair of motor vehicles and motorcycles</i>
H Prijevoz i skladištenje	1.236	101,1	102,6	102,6	H <i>Transportation and storage</i>
I Djelatnosti pružanja smještaja, te pripreme i usluživanja hrane	833	102,9	104,5	105,0	I <i>Accommodation and food service activities</i>
J Informacije i komunikacije	1.993	98,5	100,8	101,9	J <i>Information and communication</i>
K Financijske djelatnosti i djelatnosti osiguranje	2.214	99,0	97,4	101,3	K <i>Financial and insurance activities</i>
L Poslovanje nekretninama	1.226	85,7	102,5	99,7	L <i>Real estate activities</i>
M Stručne, znanstvene i tehničke djelatnosti	1.635	108,9	117,5	114,8	M <i>Professional, scientific and technical activities</i>
N Administrativne i pomoćne uslužne djelatnosti	912	109,0	111,6	111,6	N <i>Administrative and support service activities</i>
O Javna uprava i obrana, obvezno socijalno osiguranje	1.887	99,1	100,5	100,5	O <i>Public administration and defence; compulsory social security</i>
P Obrazovanje	1.340	99,8	100,4	100,2	P <i>Education</i>
Q Djelatnosti zdravstvene zaštite i socijalne skrbi	1.720	103,3	101,6	103,8	Q <i>Human health and social work activities</i>
R Umjetnost, zabava i rekreacija	969	97,5	98,8	101,3	R <i>Arts, entertainment and recreation</i>
S Ostale uslužne djelatnosti	1.440	91,8	96,5	95,7	S <i>Other service activities</i>

Prosječne mjesečne bruto plaće za kolovoz 2017. godine prema KD
Average monthly gross earnings, according to CEA, August 2017



Područje djelatnosti prema KDBiH
CEA activity sections

A	Poljoprivreda, šumarstvo i ribarstvo	A	<i>Agriculture, forestry and fishing</i>
B	Vađenje ruda i kamena	B	<i>Mining and quarrying</i>
C	Prerađivačka industrija	C	<i>Manufacturing</i>
D	Proizvodnja i opskrba električnom energijom, plinom, parom i klimatizacija	D	<i>Electricity, gas, steam and air conditioning supply</i>
E	Opskrba vodom, uklanjanje otpadnih voda, gospodarenje otpadom, te djelatnosti sanacije okoliša	E	<i>Water supply; sewerage, waste management and remediation activities</i>
F	Građevinarstvo	F	<i>Construction</i>
G	Trgovina na veliko i malo; popravak motornih vozila i motocikala	G	<i>Wholesale and retail trade; repair of motor vehicles and motorcycles</i>
H	Prijevoz i skladištenje	H	<i>Transportation and storage</i>
I	Djelatnosti pružanja smještaja, te pripreme i usluživanja hrane	I	<i>Accommodation and food service activities</i>
J	Informacije i komunikacije	J	<i>Information and communication</i>
K	Financijske djelatnosti i djelatnosti osiguranje	K	<i>Financial and insurance activities</i>
L	Poslovanje nekretninama	L	<i>Real estate activities</i>
M	Stručne, znanstvene i tehničke djelatnosti	M	<i>Professional, scientific and technical activities</i>
N	Administrativne i pomoćne uslužne djelatnosti	N	<i>Administrative and support service activities</i>
O	Javna uprava i obrana, obavezno socijalno osiguranje	O	<i>Public administration and defence; compulsory social security</i>
P	Obrazovanje	P	<i>Education</i>
Q	Djelatnosti zdravstvene zaštite i socijalne skrbi	Q	<i>Human health and social work activities</i>
R	Umjetnost, zabava i rekreacija	R	<i>Arts, entertainment and recreation</i>
S	Ostale uslužne djelatnosti	S	<i>Other service activities</i>

METODOLOŠKA OBJAŠNENJA

Izvor podataka

Podaci o prosječnim mjesečnim bruto plaćama prate se redovitim mjesečnim istraživanjem o zaposlenima i plaći (RAD - 1). Istraživanjem su obuhvaćeni zaposleni u pravnim osobama svih oblika vlasništva, u tijelima državne vlasti svih razina, ustanove i druge organizacije po organizaciono-teritorijalnom principu na razini općine.

Nisu obuhvaćeni zaposleni u obrtu i slobodnim profesijama kao i pripadnici obrane.

Podaci o plaćama prikupljaju se izvještajem koji se u pravnim osobama popunjava na temelju evidencija o plaćama.

Obuhvat i uporedivost

Istraživanjem o prosječnim mjesečnim isplaćenim neto i bruto plaćama zaposlenih u pravnim osobama obuhvaćene su isplaćene neto i bruto plaće zaposlenih koji imaju zasnovan radni odnos, bez obzira na vrstu radnog odnosa i duljinu radnog vremena.

Podaci o prosječnoj mjesečnoj isplaćenoj neto i bruto plaći po zaposlenome iskazuju se prema načelu obavljenih isplata u tekućem za prethodni mjesec, što odgovara dinamici isplata u najvećem broju pravnih osoba, te se i prosjek plaće po zaposlenome odnosi na mjesec za koji je isplata primljena.

Definicije

Prosječna mjesečna bruto plaća obuhvaća sve vrste neto plaća zaposlenih plus zakonom propisana obvezna izdvajanja iz bruto plaće (doprinosi iz bruto plaće i akontacija poreza na dohodak).

Nominalni indeksi bruto plaća izračunavaju se iz podataka o prosječnim mjesečnim iznosima bruto plaća za odgovarajuće mjesece i godine.

Kratice

d.n. drugdje nespomenuto
KDBiH Klasifikacija djelatnosti BiH
KM konvertibilna marka

Znakovi

- nema pojave

METHODOLOGICAL EXPLANATIONS

Data source

Data on average monthly gross earnings are based on regular monthly survey on employment and wages (RAD -1). The survey comprises persons in employment in legal entities of all types of ownership, government bodies, institutions and other organizations.

Persons employed in crafts and trades and free lances and persons employed in defence are not covered.

Data on earnings are collected by a report form to be filled in by legal entities on the basis of their respective payrolls.

Coverage and comparability

The statistical survey on average monthly gross and net earnings of persons employed in legal entities includes gross and net earnings of persons in permanent employment, irrespective of the kind of employment and number of working-hours.

Data on average gross and net earnings are presented according to realised pays in current for previous month, which is in line with the pay-off dynamics in most legal entities, so the average earning per employed person refers to the month for which the pay is received.

Definitions

Average monthly gross earnings comprise net income of a person in employment plus contributions from gross earnings and advance income tax as prescribed by law.

Nominal indices of gross earnings are calculated from data on average monthly gross earnings for respective month and year.

Abbreviations

n.e.c. not elsewhere classified
CEA Classification of Economic Activities
KM Convertible mark

Symbols

- no occurrence

Izdaje i tiska Agencija za statistiku Bosne i Hercegovine, 71000 Sarajevo, Zelenih beretki 26
Published and printed by the Agency for Statistics of the Bosnia and Herzegovina, 71000 Sarajevo, Zelenih beretki 26

Telefon/Phone: +387 (33) 911 911 · Telefaks/Telefax: +387 (33) 220 622
Elektronička pošta/E-mail : bhas@bhas.ba · Internetska stranica/Web site: <http://www.bhas.ba>

Odgovara ravnatelj: mr.sc.Velimir Jukić
Person responsible: Velimir Jukić, Director

Priopćenje priredili: Selma Husković, Ivana Simić i Svjetlana Kezunović
Prepared by: Ms. Selma Husković, Ms. Ivana Simić and Ms. Svjetlana Kezunović

Podaci iz ovog priopćenja objavljuju se i na internetu.
First Release data are also published on the Internet
