



PRIOPĆENJE

FIRST RELEASE



Molimo korisnike da prilikom uporabe podataka obavezno navedu izvor
Users are kindly requested to mention the data source

GODINA/ YEAR: X

SARAJEVO, 15.09.2017.

BROJ/ NUMBER: 7

DEMOGRAFIJA I SOCIJALNE STATISTIKE

DEMOGRAPHY AND SOCIAL STATISTICS

PROSJEČNE MJESEČNE BRUTO PLAĆE ZAPOSLENIH ZA SRPANJ 2017. GODINE

AVERAGE MONTHLY GROSS EARNINGS OF PERSONS IN EMPLOYMENT JULY 2017

Prosječna mjesečna bruto plaća po zaposlenome u pravnim osobama u BiH za srpanj 2017. godine iznosila je 1.318 KM, što pokazuje nominalan pad za 0,5% u odnosu na prosinac 2016. godine.

In July 2017, the average monthly gross earning per person in employment in legal entities in BiH amounted to 1.318 KM, which represented the nominal decrease of 0,5% as compared to December 2016.

Prosječna mjesečna bruto plaća za srpanj 2017. godine u odnosu na srpanj 2016. godine nominalno je viša za 1,9%.

In comparison to July 2016 the average monthly gross earnings for the July 2017 was nominally by 1,9% higher.

1. PROSJEČNE MJESEČNE BRUTO PLAĆE ZA SRPANJ 2017. GODINE

AVERAGE MONTHLY GROSS EARNINGS, July 2017

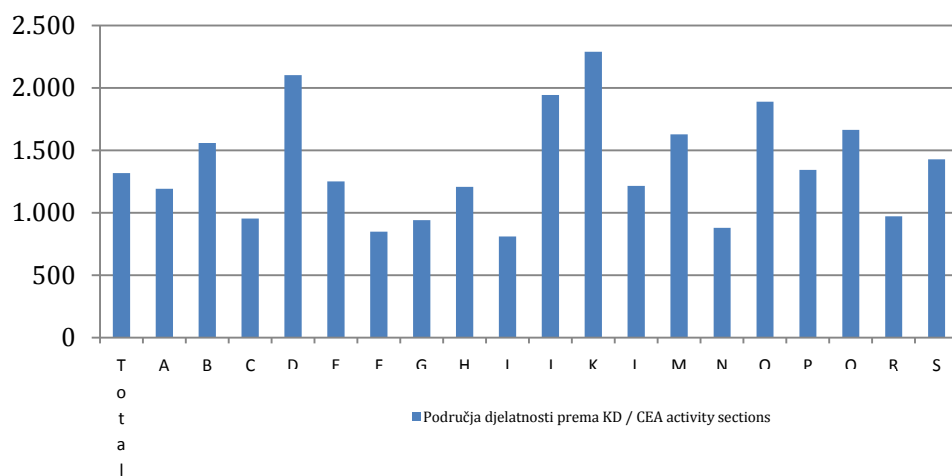
	VII 2017	Indeksi Indices		
		$\frac{\text{VII 2017}}{\text{XII 2016}}$	$\frac{\text{VII 2017}}{\text{VII 2016}}$	
Prosječna mjesečna bruto plaća, KM	1.318	99,5	101,9	<i>Average monthly gross earning, KM</i>

2. PROSJEČNE MJESEČNE BRUTO PLAĆE ZA SRPANJ 2017. GODINE PREMA KDBiH
AVERAGE MONTHLY GROSS EARNINGS ACCORDING TO CEA, July 2017

	VII 2017	Nominalni indeksi <i>Nominal indices</i>			
		<u>VII 2017</u> XII 2016	<u>VII 2017</u> VII 2016	<u>VII 2017</u> Ø2016	
Ukupno	1.318	99,5	101,9	101,3	Total
A Poljoprivreda, šumarstvo i ribarstvo	1.192	97,6	102,6	101,0	A <i>Agriculture, forestry and fishing</i>
B Vađenje ruda i kamena	1.559	100,1	104,5	102,4	B <i>Mining and quarrying</i>
C Prerađivačka industrija	952	100,5	104,7	104,5	C <i>Manufacturing</i>
D Proizvodnja i opskrba električnom energijom, plinom, parom i klimatizacija	2.102	98,9	100,2	99,2	D <i>Electricity, gas, steam and air conditioning supply</i>
E Opskrba vodom; uklanjanje otpadnih voda, gospodarenje otpadom, te djelatnosti sanacije okoliša	1.251	100,6	105,3	103,6	E <i>Water supply; sewerage, waste management and remediation activities</i>
F Građevinarstvo	848	101,1	104,8	104,1	F <i>Construction</i>
G Trgovina na veliko i malo; popravak motornih vozila i motocikala	940	100,3	104,9	104,2	G <i>Wholesale and retail trade; repair of motor vehicles and motorcycles</i>
H Prijevoz i skladištenje	1.206	98,7	101,1	100,1	H <i>Transportation and storage</i>
I Djelatnosti pružanja smještaja, te pripreme i usluživanja hrane	809	100,0	102,4	102,0	I <i>Accommodation and food service activities</i>
J Informacije i komunikacije	1.943	96,0	101,8	99,4	J <i>Information and communication</i>
K Financijske djelatnosti i djelatnosti osiguranje	2.290	102,4	104,3	104,8	K <i>Financial and insurance activities</i>
L Poslovanje nekretninama	1.215	85,0	100,6	98,8	L <i>Real estate activities</i>
M Stručne, znanstvene i tehničke djelatnosti	1.628	108,5	116,5	114,4	M <i>Professional, scientific and technical activities</i>
N Administrativne i pomoćne uslužne djelatnosti	879	105,1	109,3	107,6	N <i>Administrative and support service activities</i>
O Javna uprava i obrana, obvezno socijalno osiguranje	1.888	99,2	100,7	100,5	O <i>Public administration and defence; compulsory social security</i>
P Obrazovanje	1.342	100,0	99,8	100,3	P <i>Education</i>
Q Djelatnosti zdravstvene zaštite i socijalne skrbi	1.663	99,9	100,5	100,4	Q <i>Human health and social work activities</i>
R Umjetnost, zabava i rekreacija	970	97,6	100,8	101,4	R <i>Arts, entertainment and recreation</i>
S Ostale uslužne djelatnosti	1.427	91,0	95,6	94,8	S <i>Other service activities</i>

Prosječne mjesečne bruto plaće za srpanj 2017. godine prema KD

Average monthly gross earnings, according to CEA, July 2017



Područje djelatnosti prema KDBiH

CEA activity sections

A	Poljoprivreda, šumarstvo i ribarstvo	A	<i>Agriculture, forestry and fishing</i>
B	Vađenje ruda i kamena	B	<i>Mining and quarrying</i>
C	Prerađivačka industrija	C	<i>Manufacturing</i>
D	Proizvodnja i opskrba električnom energijom, plinom, parom i klimatizacija	D	<i>Electricity, gas, steam and air conditioning supply</i>
E	Opskrba vodom, uklanjanje otpadnih voda, gospodarenje otpadom, te djelatnosti sanacije okoliša	E	<i>Water supply; sewerage, waste management and remediation activities</i>
F	Građevinarstvo	F	<i>Construction</i>
G	Trgovina na veliko i malo; popravak motornih vozila i motocikala	G	<i>Wholesale and retail trade; repair of motor vehicles and motorcycles</i>
H	Prijevoz i skladištenje	H	<i>Transportation and storage</i>
I	Djelatnosti pružanja smještaja, te pripreme i usluživanja hrane	I	<i>Accommodation and food service activities</i>
J	Informacije i komunikacije	J	<i>Information and communication</i>
K	Financijske djelatnosti i djelatnosti osiguranje	K	<i>Financial and insurance activities</i>
L	Poslovanje nekretninama	L	<i>Real estate activities</i>
M	Stručne, znanstvene i tehničke djelatnosti	M	<i>Professional, scientific and technical activities</i>
N	Administrativne i pomoćne uslužne djelatnosti	N	<i>Administrative and support service activities</i>
O	Javna uprava i obrana, obavezno socijalno osiguranje	O	<i>Public administration and defence; compulsory social security</i>
P	Obrazovanje	P	<i>Education</i>
Q	Djelatnosti zdravstvene zaštite i socijalne skrbi	Q	<i>Human health and social work activities</i>
R	Umjetnost, zabava i rekreacija	R	<i>Arts, entertainment and recreation</i>
S	Ostale uslužne djelatnosti	S	<i>Other service activities</i>

METODOLOŠKA OBJAŠNENJA

Izvor podataka

Podaci o prosječnim mjesečnim bruto plaćama prate se redovitim mjesečnim istraživanjem o zaposlenima i plaći (RAD - 1). Istraživanjem su obuhvaćeni zaposleni u pravnim osobama svih oblika vlasništva, u tijelima državne vlasti svih razina, ustanove i druge organizacije po organizaciono-teritorijalnom principu na razini općine.

Nisu obuhvaćeni zaposleni u obrtu i slobodnim profesijama kao i pripadnici obrane.

Podaci o plaćama prikupljaju se izvješćem koji se u pravnim osobama popunjava na temelju evidencija o plaćama.

Obuhvat i usporedivost

Istraživanjem o prosječnim mjesečnim isplaćenim neto i bruto plaćama zaposlenih u pravnim osobama obuhvaćene su isplaćene neto i bruto plaće zaposlenih koji imaju zasnovan radni odnos, bez obzira na vrstu radnog odnosa i duljinu radnog vremena.

Podaci o prosječnoj mjesečnoj isplaćenoj neto i bruto plaći po zaposlenome iskazuju se prema načelu obavljenih isplata u tekućem za prethodni mjesec, što odgovara dinamici isplata u najvećem broju pravnih osoba, te se i prosjek plaće po zaposlenome odnosi na mjesec za koji je isplata primljena.

Definicije

Prosječna mjesečna bruto plaća obuhvaća sve vrste neto plaća zaposlenih plus zakonom propisana obvezna izdvajanja iz bruto plaće (doprinosi iz bruto plaće i akontacija poreza na dohodak).

Nominalni indeksi bruto plaća izračunavaju se iz podataka o prosječnim mjesečnim iznosima bruto plaća za odgovarajuće mjesece i godine.

Kratice

d.n. drugdje nespomenuto
KDBiH Klasifikacija djelatnosti BiH
KM konvertibilna marka

Znakovi

- nema pojave

METHODOLOGICAL EXPLANATIONS

Data source

Data on average monthly gross earnings are based on regular monthly survey on employment and wages (RAD -1). The survey comprises persons in employment in legal entities of all types of ownership, government bodies, institutions and other organizations.

Persons employed in crafts and trades and free lances and persons employed in defence are not covered.

Data on earnings are collected by a report form to be filled in by legal entities on the basis of their respective payrolls.

Coverage and comparability

The statistical survey on average monthly gross and net earnings of persons employed in legal entities includes gross and net earnings of persons in permanent employment, irrespective of the kind of employment and number of working-hours.

Data on average gross and net earnings are presented according to realised pays in current for previous month, which is in line with the pay-off dynamics in most legal entities, so the average earning per employed person refers to the month for which the pay is received.

Definitions

Average monthly gross earnings comprise net income of a person in employment plus contributions from gross earnings and advance income tax as prescribed by law.

Nominal indices of gross earnings are calculated from data on average monthly gross earnings for respective month and year.

Abbreviations

*n.e.c. not elsewhere classified
CEA Classification of Economic Activities
KM Convertible mark*

Symbols

- no occurrence

Izdaje i tiska Agencija za statistiku Bosne i Hercegovine, 71000 Sarajevo, Zelenih beretki 26
Published and printed by the Agency for Statistics of the Bosnia and Herzegovina, 71000 Sarajevo, Zelenih beretki 26

Telefon/Phone: +387 (33) 911 911 · Telefaks/Telefax: +387 (33) 220 622
Elektronička pošta/E-mail : bhas@bhas.gov.ba · Internetska stranica/Web site: <http://www.bhas.gov.ba>

Odgovara ravnatelj: Velimir Jukić
Person responsible: Velimir Jukić, Director

Priopćenje priredili: Selma Husković, Ivana Simić i Svjetlana Kezunović
Prepared by: Ms. Selma Husković, Ms. Ivana Simić and Ms. Svjetlana Kezunović

Podaci iz ovog priopćenja objavljuju se i na internetu
First Release data are also published on the Internet
