



SAOPĆENJE

FIRST RELEASE



Molimo korisnike da prilikom upotrebe podataka obavezno navedu izvor
Users are kindly requested to mention the data source

GODINA/ YEAR: XI

SARAJEVO, 16.05.2017.

BROJ/ NUMBER: 1

DEMOGRAFIJA I SOCIJALNE STATISTIKE

DEMOGRAPHY AND SOCIAL STATISTICS

PROSJEČNE MJESEČNE BRUTO PLAĆE ZAPOSLENIH U 2017. GODINI po obračunskom periodu (I kvartal)

AVERAGE MONTHLY GROSS EARNINGS OF PERSONS IN EMPLOYMENT, 2017 By accounting period (I quarter)

Za prvi kvartal 2017. godine prosječna mjesečna bruto plaća po zaposlenome u pravnim osobama u BiH iznosila je 1.313 KM, a u četvrtom kvartalu 2016. godine iznosila je 1.313 KM, što pokazuje da je prosječna mjesečna bruto plaća u prvom kvartalu 2017. godine u odnosu na četvrti kvartal 2016. godine nominalno nepromijenjena.

For the first quarter of 2017, the average monthly gross earning per person in employment in legal entities in BiH amounted to 1.313 KM, and the fourth quarter of 2016 amounted to 1.313 KM, which represent that the average monthly gross earnings in the first quarter of 2017 as compared to the fourth quarter of 2016 was nominally unchanged.

1. PROSJEČNE MJESEČNE BRUTO PLAĆE ZA I KVARTAL 2017. GODINE

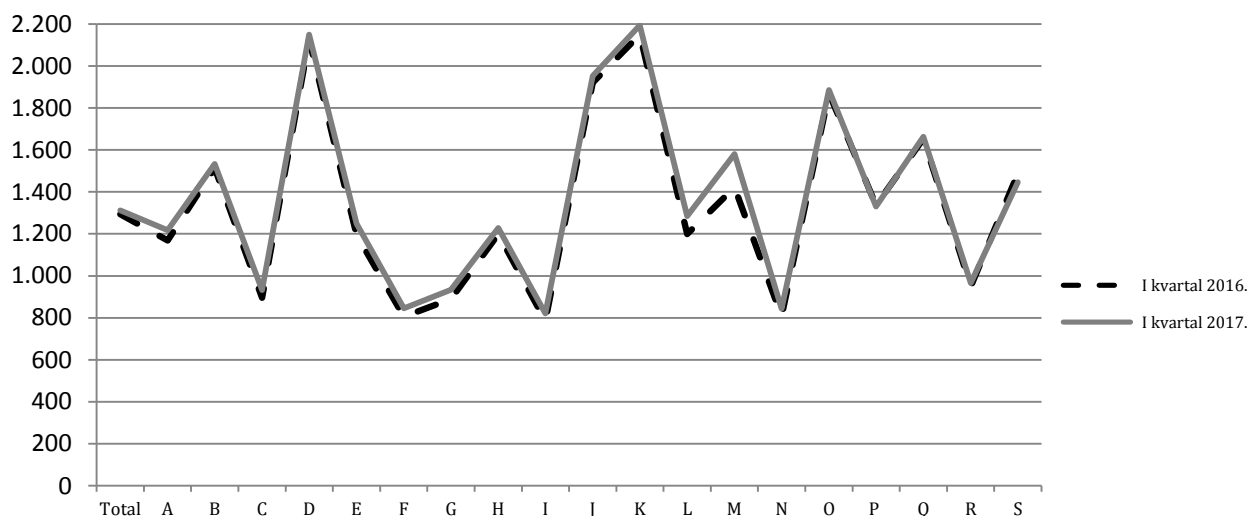
AVERAGE MONTHLY GROSS EARNINGS, I QUARTER 2017

	I-III 2017	X-XII 2016	I-III 2016	Indeksi Indices	
				I-III 2017 X-XII 2016	
Prosječna mjesečna bruto plaća, KM	1.313	1.313	1.294	100,0	Average monthly gross earnings, KM

2. PROSJEČNE MJESEČNE BRUTO PLAĆE PO KVARTALIMA U 2017. GODINI PREMA KDBiH
AVERAGE MONTHLY GROSS EARNINGS IN 2017, QUARTERLY DATA ACCORDING TO CEA

	Prosječne mjesečne bruto plaće, KM <i>Average monthly gross earnings, KM</i>			Indeksi <i>Indices</i>		
	I-III 2017	X-XII 2016	I-III 2016	I-III 2017 X-XII 2016	I-III 2017 I-III 2016	
Ukupno	1.313	1.313	1.294	100,0	101,5	Total
A Poljoprivreda, šumarstvo i ribolov	1.217	1.199	1.169	101,5	104,1	A <i>Agriculture, forestry and fishing</i>
B Vađenje ruda i kamena	1.534	1.543	1.513	99,4	101,4	B <i>Mining and quarrying</i>
C Prerađivačka industrija	932	933	896	99,9	104,0	C <i>Manufacturing</i>
D Proizvodnja i snabdijevanje električnom energijom, plinom, parom i klimatizacija	2.149	2.107	2.126	102,0	101,1	D <i>Electricity, gas, steam and air conditioning supply</i>
E Snabdijevanje vodom, uklanjanje otpadnih voda, upravljanje otpadom, te djelatnosti sanacije okoliša	1.249	1.235	1.196	101,1	104,4	E <i>Water supply; sewerage, waste management and remediation activities</i>
F Građevinarstvo	845	834	806	101,4	104,9	F <i>Construction</i>
G Trgovina na veliko i malo; popravak motornih vozila i motocikala	934	926	890	100,9	104,9	G <i>Wholesale and retail trade; repair of motor vehicles and motorcycles</i>
H Prijevoz i skladištenje	1.228	1.214	1.200	101,1	102,3	H <i>Transportation and storage</i>
I Djelatnosti pružanja smještaja, te pripreme i usluživanja hrane	821	806	787	101,9	104,4	I <i>Accommodation and food service activities</i>
J Informacije i komunikacije	1.952	1.982	1.920	98,5	101,7	J <i>Information and communication</i>
K Finansijske djelatnosti i djelatnosti osiguranje	2.194	2.205	2.150	99,5	102,0	K <i>Financial and insurance activities</i>
L Poslovanje nekretninama	1.284	1.302	1.199	98,6	107,1	L <i>Real estate activities</i>
M Stručne, naučne i tehničke djelatnosti	1.580	1.466	1.422	107,8	111,1	M <i>Professional, scientific and technical activities</i>
N Administrativne i pomoćne uslužne djelatnosti	844	833	807	101,3	104,6	N <i>Administrative and support service activities</i>
O Javna uprava i odbrana, obavezno socijalno osiguranje	1.885	1.890	1.871	99,8	100,8	O <i>Public administration and defence; compulsory social security</i>
P Obrazovanje	1.331	1.337	1.336	99,5	99,6	P <i>Education</i>
Q Djelatnosti zdravstvene i socijalne zaštite	1.662	1.657	1.653	100,3	100,5	Q <i>Human health and social work activities</i>
R Umjetnost, zabava i rekreacija	965	980	949	98,5	101,7	R <i>Arts, entertainment and recreation</i>
S Ostale uslužne djelatnosti	1.446	1.554	1.487	93,0	97,2	S <i>Other service activities</i>

Prosječne mjesečne bruto plaće za prvi kvartal 2016 i 2017. godine prema KD
Average monthly gross earnings for the first quarter, 2016 and 2017 according to CEA



Područje djelatnosti prema KDBiH
CEA activity sections

A	Poljoprivreda, šumarstvo i ribolov	A	<i>Agriculture, forestry and fishing</i>
B	Vađenje ruda i kamena	B	<i>Mining and quarrying</i>
C	Prerađivačka industrija	C	<i>Manufacturing</i>
D	Proizvodnja i snabdijevanje električnom energijom, plinom, parom i klimatizacija	D	<i>Electricity, gas, steam and air conditioning supply</i>
E	Snabdijevanje vodom; uklanjanje otpadnih voda, upravljanje otpadom, te djelatnosti sanacije okoliša	E	<i>Water supply; sewerage, waste management and remediation activities</i>
F	Građevinarstvo	F	<i>Construction</i>
G	Trgovina na veliko i malo; popravak motornih vozila i motocikala	G	<i>Wholesale and retail trade; repair of motor vehicles and motorcycles</i>
H	Prijevoz i skladištenje	H	<i>Transportation and storage</i>
I	Djelatnosti pružanja smještaja, te pripreme i usluživanja hrane	I	<i>Accommodation and food service activities</i>
J	Informacije i komunikacije	J	<i>Information and communication</i>
K	Finansijske djelatnosti i djelatnosti osiguranje	K	<i>Financial and insurance activities</i>
L	Poslovanje nekretninama	L	<i>Real estate activities</i>
M	Stručne, naučne i tehničke djelatnosti	M	<i>Professional, scientific and technical activities</i>
N	Administrativne i pomoćne uslužne djelatnosti	N	<i>Administrative and support service activities</i>
O	Javna uprava i odbrana, obavezno socijalno osiguranje	O	<i>Public administration and defence; compulsory social security</i>
P	Obrazovanje	P	<i>Education</i>
Q	Djelatnosti zdravstvene i socijalne zaštite	Q	<i>Human health and social work activities</i>
R	Umjetnost, zabava i rekreacija	R	<i>Arts, entertainment and recreation</i>
S	Ostale uslužne djelatnosti	S	<i>Other service activities</i>

METODOLOŠKA OBJAŠNENJA

Izvor podataka

Podaci o prosječnim mjesečnim bruto plaćama prate se redovnim mjesečnim istraživanjem o zaposlenima i plaći (RAD - 1). Istraživanjem su obuhvaćeni zaposleni u pravnim osobama svih oblika vlasništva, u tijelima državne vlasti svih nivoa, ustanove i druge organizacije po organizaciono-teritorijalnom principu na nivou općine.

Nisu obuhvaćeni zaposleni u obrtu i slobodnim profesijama kao i pripadnici odbrane.

Podaci o plaćama prikupljaju se izvještajem koji se u pravnim osobama popunjava na osnovu evidencija o plaćama.

Obuhvat i uporedivost

Istraživanjem o prosječnim mjesečnim isplaćenim neto i bruto plaćama zaposlenih u pravnim osobama obuhvaćene su isplaćene neto i bruto plaće zaposlenih koji imaju zasnovan radni odnos, bez obzira na vrstu radnog odnosa i dužinu radnog vremena.

Podaci o prosječnoj mjesečnoj isplaćenoj neto i bruto plaći po zaposlenome iskazuju se po principu obavljenih isplata u tekućem za prethodni mjesec, što odgovara dinamici isplata u najvećem broju pravnih osoba, te se i prosjek plaće po zaposlenome odnosi na mjesec za koji je isplata primljena.

Definicije

Prosječna mjesečna bruto plaća obuhvata sve vrste neto plaća zaposlenih plus zakonom propisana obavezna izdvajanja iz bruto plaće (doprinosi iz bruto plaće i akontacija poreza na dohodak).

Nominalni indeksi bruto plaća izračunavaju se iz podataka o prosječnim mjesečnim iznosima bruto plaća za odgovarajuće mjesece i godine.

Kratice

d.n.	drugdje nespomenuto
KDBiH	Klasifikacija djelatnosti BiH
KM	konvertibilna marka

Znakovi

- nema pojave

METHODOLOGICAL EXPLANATIONS

Data source

Data on average monthly gross earnings are based on regular monthly survey on employment and wages (RAD -1). The survey comprises persons in employment in legal entities of all types of ownership, government bodies, institutions and other organizations.

Persons employed in crafts and trades and free lances and persons employed in defence are not covered.

Data on earnings are collected by a report form to be filled in by legal entities on the basis of their respective payrolls.

Coverage and comparability

The statistical survey on average monthly gross and net earnings of persons employed in legal entities includes gross and net earnings of persons in permanent employment, irrespective of the kind of employment and number of working-hours.

Data on average gross and net earnings are presented according to realised pays in current for previous month, which is in line with the pay-off dynamics in most legal entities, so the average earning per employed person refers to the month for which the pay is received.

Definitions

Average monthly gross earnings comprise net income of a person in employment plus contributions from gross earnings and advance income tax as prescribed by law.

Nominal indices of gross earnings are calculated from data on average monthly gross earnings for respective month and year.

Abbreviations

n.e.c.	not elsewhere classified
CEA	Classification of Economic Activities
KM	Convertible mark

Symbols

- no occurrence

Izdaje i štampa Agencija za statistiku Bosne i Hercegovine, 71000 Sarajevo, Zelenih beretki 26
Published and printed by the Agency for Statistics of the Bosnia and Herzegovina, 71000 Sarajevo, Zelenih beretki 26

Telefon/Phone: +387 (33) 911 911 · Telefaks/Telefax: +387 (33) 220 622
Elektronska pošta/E-mail : bhas@bhas.ba · Internetska stranica/Web site: <http://www.bhas.ba>

Odgovara direktor Velimir Jukić
Person responsible: Velimir Jukić, Director

Saopćenje priredili: Selma Husković, Ivana Simić i Svjetlana Kezunović
Prepared by: Ms. Selma Husković, Ms. Ivana Simić and Ms. Svjetlana Kezunović

Podaci iz ovog saopćenja objavljuju se i na internetu
First Release data are also published on the Internet
