



SAOPĆENJE

FIRST RELEASE



Molimo korisnike da prilikom upotrebe podataka obavezno navedu izvor
Users are kindly requested to mention the data source

GODINA/ YEAR: XI

SARAJEVO, 15.06.2017.

BROJ/ NUMBER: 4

DEMOGRAFIJA I SOCIJALNE STATISTIKE

DEMOGRAPHY AND SOCIAL STATISTICS

PROSJEČNE MJESEČNE BRUTO PLAĆE ZAPOSLENIH ZA APRIL 2017. GODINE

AVERAGE MONTHLY GROSS EARNINGS OF PERSONS IN EMPLOYMENT APRIL 2017

Prosječna mjesečna bruto plaća po zaposlenome u pravnim osobama u BiH za april 2017. godine iznosila je 1.302 KM, što pokazuje nominalan pad za 1,8% u odnosu na decembar 2016. godine.

In April 2017, the average monthly gross earning per person in employment in legal entities in BiH amounted to 1.302 KM, which represented the nominal decrease of 1,8% as compared to December 2016.

Prosječna mjesečna bruto plaća za april 2017. godine u odnosu na april 2016. godine nominalno je viša za 1%.

In comparison to April 2016 the average monthly gross earnings for the April 2017 was nominally by 1% higher.

1. PROSJEČNE MJESEČNE BRUTO PLAĆE ZA APRIL 2017. GODINE

AVERAGE MONTHLY GROSS EARNINGS, April 2017

	IV 2017	Indeksi Indices		
		<u>IV 2017</u> XII 2016	<u>IV 2017</u> IV 2016	
Prosječna mjesečna bruto plaća, KM	1.302	98,2	101,0	<i>Average monthly gross earning, KM</i>

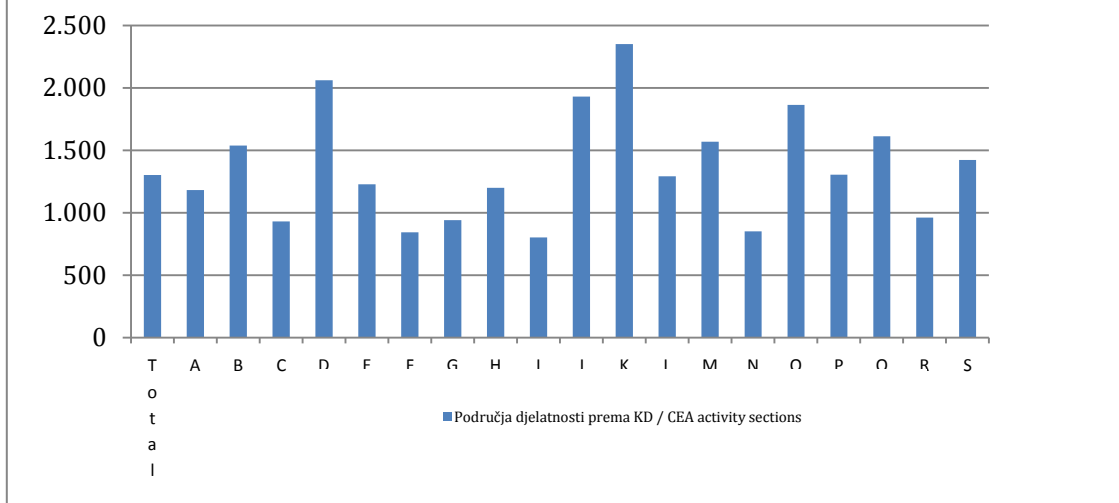
2. PROSJEČNE MJESEČNE BRUTO PLAĆE ZA APRIL 2017. GODINE PREMA KDBiH

AVERAGE MONTHLY GROSS EARNINGS ACCORDING TO CEA, April 2017

	IV 2017	Nominalni indeksi <i>Nominal indices</i>			
		<u>IV 2017</u> XII 2016	<u>IV 2017</u> IV 2016	<u>IV 2017</u> Ø2016	
Ukupno	1.302	98,2	101,0	100,1	Total
A Poljoprivreda, šumarstvo i ribolov	1.180	96,6	102,0	99,9	A <i>Agriculture, forestry and fishing</i>
B Vađenje ruda i kamena	1.538	98,8	101,9	101,0	B <i>Mining and quarrying</i>
C Prerađivačka industrija	931	98,3	103,4	102,1	C <i>Manufacturing</i>
D Proizvodnja i snabdijevanje električnom energijom, plinom, parom i klimatizacija	2.060	96,9	98,7	97,2	D <i>Electricity, gas, steam and air conditioning supply</i>
E Snabdijevanje vodom; uklanjanje otpadnih voda, upravljanje otpadom, te djelatnosti sanacije okoliša	1.228	98,7	104,1	101,7	E <i>Water supply; sewerage, waste management and remediation activities</i>
F Građevinarstvo	842	100,4	105,6	103,4	F <i>Construction</i>
G Trgovina na veliko i malo; popravak motornih vozila i motocikala	940	100,3	105,9	104,1	G <i>Wholesale and retail trade; repair of motor vehicles and motorcycles</i>
H Prijevoz i skladištenje	1.199	98,1	101,0	99,6	H <i>Transportation and storage</i>
I Djelatnosti pružanja smještaja, te pripreme i usluživanja hrane	801	99,0	103,2	101,0	I <i>Accommodation and food service activities</i>
J Informacije i komunikacije	1.929	95,3	99,3	98,7	J <i>Information and communication</i>
K Finansijske djelatnosti i djelatnosti osiguranje	2.351	105,1	107,5	107,5	K <i>Financial and insurance activities</i>
L Poslovanje nekretninama	1.292	90,3	106,8	105,0	L <i>Real estate activities</i>
M Stručne, naučne i tehničke djelatnosti	1.567	104,4	111,2	110,1	M <i>Professional, scientific and technical activities</i>
N Administrativne i pomoćne uslužne djelatnosti	851	101,7	104,9	104,2	N <i>Administrative and support service activities</i>
O Javna uprava i odbrana, obavezno socijalno osiguranje	1.864	97,9	99,8	99,3	O <i>Public administration and defence; compulsory social security</i>
P Obrazovanje	1.303	97,0	97,6	97,4	P <i>Education</i>
Q Djelatnosti zdravstvene i socijalne zaštite	1.612	96,8	99,1	97,3	Q <i>Human health and social work activities</i>
R Umjetnost, zabava i rekreacija	961	96,7	104,5	100,5	R <i>Arts, entertainment and recreation</i>
S Ostale uslužne djelatnosti	1.423	90,7	96,8	94,5	S <i>Other service activities</i>

Prosječne mjesečne bruto plaće za april 2017. godine prema KD

Average monthly gross earnings, according to CEA, April 2017



Područje djelatnosti prema KDBiH

CEA activity sections

A	Poljoprivreda, šumarstvo i ribolov	A	<i>Agriculture, forestry and fishing</i>
B	Vađenje ruda i kamena	B	<i>Mining and quarrying</i>
C	Prerađivačka industrija	C	<i>Manufacturing</i>
D	Proizvodnja i snabdijevanje električnom energijom, plinom, parom i klimatizacija	D	<i>Electricity, gas, steam and air conditioning supply</i>
E	Snabdijevanje vodom; uklanjanje otpadnih voda, upravljanje otpadom, te djelatnosti sanacije okoliša	E	<i>Water supply; sewerage, waste management and remediation activities</i>
F	Građevinarstvo	F	<i>Construction</i>
G	Trgovina na veliko i malo; popravak motornih vozila i motocikala	G	<i>Wholesale and retail trade; repair of motor vehicles and motorcycles</i>
H	Prijevoz i skladištenje	H	<i>Transportation and storage</i>
I	Djelatnosti pružanja smještaja, te pripreme i usluživanja hrane	I	<i>Accommodation and food service activities</i>
J	Informacije i komunikacije	J	<i>Information and communication</i>
K	Finansijske djelatnosti i djelatnosti osiguranje	K	<i>Financial and insurance activities</i>
L	Poslovanje nekretninama	L	<i>Real estate activities</i>
M	Stručne, naučne i tehničke djelatnosti	M	<i>Professional, scientific and technical activities</i>
N	Administrativne i pomoćne uslužne djelatnosti	N	<i>Administrative and support service activities</i>
O	Javna uprava i odbrana, obavezno socijalno osiguranje	O	<i>Public administration and defence; compulsory social security</i>
P	Obrazovanje	P	<i>Education</i>
Q	Djelatnosti zdravstvene i socijalne zaštite	Q	<i>Human health and social work activities</i>
R	Umjetnost, zabava i rekreacija	R	<i>Arts, entertainment and recreation</i>
S	Ostale uslužne djelatnosti	S	<i>Other service activities</i>

METODOLOŠKA OBJAŠNJENJA

Izvor podataka

Podaci o prosječnim mjesečnim bruto plaćama prate se redovnim mjesečnim istraživanjem o zaposlenima i plaći (RAD - 1). Istraživanjem su obuhvaćeni zaposleni u pravnim osobama svih oblika vlasništva, u tijelima državne vlasti svih nivoa, ustanove i druge organizacije po organizaciono-teritorijalnom principu na nivou općine. Nisu obuhvaćeni zaposleni u obrtu i slobodnim profesijama kao i pripadnici odbrane. Podaci o plaćama prikupljaju se izvještajem koji se u pravnim osobama popunjava na osnovu evidencija o plaćama.

Obuhvat i uporedivost

Istraživanjem o prosječnim mjesečnim isplaćenim neto i bruto plaćama zaposlenih u pravnim osobama obuhvaćene su isplaćene neto i bruto plaće zaposlenih koji imaju zasnovan radni odnos, bez obzira na vrstu radnog odnosa i dužinu radnog vremena.

Podaci o prosječnoj mjesečnoj isplaćenju neto i bruto plaći po zaposlenome iskazuju se po principu obavljenih isplata u tekućem za prethodni mjesec, što odgovara dinamici isplata u najvećem broju pravnih osoba, te se i prosjek plaće po zaposlenome odnosi na mjesec za koji je isplata primljena.

Definicije

Prosječna mjesečna bruto plaća obuhvata sve vrste neto plaća zaposlenih plus zakonom propisana obavezna izdvajanja iz bruto plaće (doprinosi iz bruto plaće i akontacija poreza na dohodak).

Nominalni indeksi bruto plaća izračunavaju se iz podataka o prosječnim mjesečnim iznosima bruto plaća za odgovarajuće mjesece i godine.

Kratice

d.n. drugdje nespomenuto
KDBiH Klasifikacija djelatnosti BiH
KM konvertibilna marka

Znakovi

- nema pojave

METHODOLOGICAL EXPLANATIONS

Data source

Data on average monthly gross earnings are based on regular monthly survey on employment and wages (RAD -1). The survey comprises persons in employment in legal entities of all types of ownership, government bodies, institutions and other organizations.

Persons employed in crafts and trades and free lances and persons employed in defence are not covered.

Data on earnings are collected by a report form to be filled in by legal entities on the basis of their respective payrolls.

Coverage and comparability

The statistical survey on average monthly gross and net earnings of persons employed in legal entities includes gross and net earnings of persons in permanent employment, irrespective of the kind of employment and number of working-hours.

Data on average gross and net earnings are presented according to realised pays in current for previous month, which is in line with the pay-off dynamics in most legal entities, so the average earning per employed person refers to the month for which the pay is received.

Definitions

Average monthly gross earnings comprise net income of a person in employment plus contributions from gross earnings and advance income tax as prescribed by law.

Nominal indices of gross earnings are calculated from data on average monthly gross earnings for respective month and year.

Abbreviations

n.e.c. not elsewhere classified
CEA Classification of Economic Activities
KM Convertible mark

Symbols

- no occurrence

Izdaje i štampa Agencija za statistiku Bosne i Hercegovine, 71000 Sarajevo, Zelenih beretki 26
Published and printed by the Agency for Statistics of the Bosnia and Herzegovina, 71000 Sarajevo, Zelenih beretki 26

Telefon/Phone: +387 (33) 911 911 · Telefaks/Telefax: +387 (33) 220 622
Elektronska pošta/E-mail: bhas@bhas.ba · Internetska stranica/Web site: <http://www.bhas.ba>

Odgovara direktor: Velimir Jukić
Person responsible: Velimir Jukić, Director

Saopćenje priredili: Selma Husković, Ivana Simić i Svjetlana Kezunović
Prepared by: Ms.Selma Husković, Ms.Ivana Simić and Ms.Svjetlana Kezunović

Podaci iz ovog saopćenja objavljuju se i na internetu
First Release data are also published on the Internet
