



SAOPĆENJE

FIRST RELEASE



Molimo korisnike da prilikom upotrebe podataka obavezno navedu izvor
Users are kindly requested to mention the data source

GODINA/ YEAR: X

SARAJEVO, 15.02.2017.

BROJ/ NUMBER: 12

DEMOGRAFIJA I SOCIJALNE STATISTIKE

DEMOGRAPHY AND SOCIAL STATISTICS

PROSJEČNE MJESEČNE BRUTO PLAĆE ZAPOSLENIH ZA DECEMBAR 2016. GODINE

AVERAGE MONTHLY GROSS EARNINGS OF PERSONS IN EMPLOYMENT DECEMBER 2016

Prosječna mjesečna bruto plaća po zaposlenome u pravnim osobama u BiH za decembar 2016. godine iznosila je 1.325 KM, što pokazuje nominalan rast za 0,8% u odnosu na novembar 2016. godine.

In December 2016, the average monthly gross earning per person in employment in legal entities in BiH amounted to 1.325 KM, which represented the nominal increase of 0,8% as compared to November 2016.

Prosječna mjesečna bruto plaća za decembar 2016. godine u odnosu na decembar 2015. godine nominalno je viša za 1,3%.

In comparison to December 2015 the average monthly gross earnings for the December 2016 was nominally by 1,3% higher.

1. PROSJEČNE MJESEČNE BRUTO PLAĆE ZA DECEMBAR 2016. GODINE

AVERAGE MONTHLY GROSS EARNINGS, December 2016

| | XII 2016 | Indeksi <i>Indices</i> | | |
|------------------------------------|----------|----------------------------|-----------------------------|--|
| | | <u>XII 2016</u> XI 2016 | <u>XII 2016</u> XII 2015 | |
| Prosječna mjesečna bruto plaća, KM | 1.325 | 100,8 | 101,3 | <i>Average monthly gross earning, KM</i> |

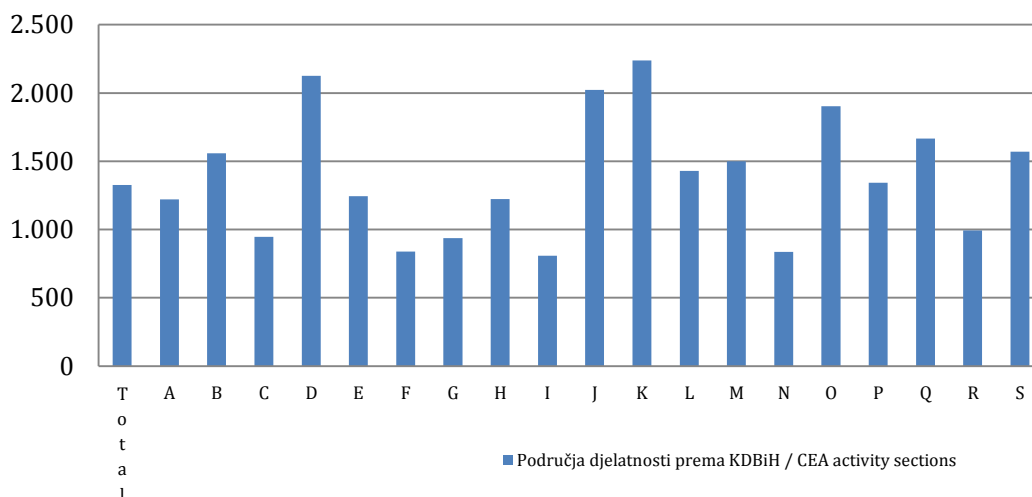
2. PROSJEČNE MJESEČNE BRUTO PLAĆE ZA DECEMBAR 2016. GODINE PREMA KDBiH

AVERAGE MONTHLY GROSS EARNINGS ACCORDING TO CEA, December 2016

| | XII 2016 | Nominalni indeksi <i>Nominal indices</i> | | | |
|---|----------|---|-----------------------------|--------------------------|---|
| | | <u>XII 2016</u> XI 2016 | <u>XII 2016</u> XII 2015 | <u>XII 2016</u> Ø2015 | |
| Ukupno | 1.325 | 100,8 | 101,3 | 102,8 | Total |
| A Poljoprivreda, šumarstvo i ribolov | 1.222 | 102,6 | 103,3 | 106,3 | A <i>Agriculture, forestry and fishing</i> |
| B Vađenje ruda i kamena | 1.557 | 99,8 | 101,6 | 103,2 | B <i>Mining and quarrying</i> |
| C Prerađivačka industrija | 947 | 101,9 | 105,7 | 107,6 | C <i>Manufacturing</i> |
| D Proizvodnja i snabdijevanje električnom energijom, plinom, parom i klimatizacija | 2.125 | 99,8 | 98,3 | 101,0 | D <i>Electricity, gas, steam and air conditioning supply</i> |
| E Snabdijevanje vodom; uklanjanje otpadnih voda, upravljanje otpadom, te djelatnosti sanacije okoliša | 1.243 | 100,6 | 103,7 | 105,2 | E <i>Water supply; sewerage, waste management and remediation activities</i> |
| F Građevinarstvo | 839 | 100,8 | 102,8 | 104,9 | F <i>Construction</i> |
| G Trgovina na veliko i malo; popravak motornih vozila i motocikala | 937 | 100,6 | 104,4 | 105,3 | G <i>Wholesale and retail trade; repair of motor vehicles and motorcycles</i> |
| H Prijevoz i skladištenje | 1.222 | 99,9 | 101,5 | 102,1 | H <i>Transportation and storage</i> |
| I Djelatnosti pružanja smještaja, te pripreme i usluživanja hrane | 809 | 100,2 | 99,8 | 101,2 | I <i>Accommodation and food service activities</i> |
| J Informacije i komunikacije | 2.023 | 101,6 | 98,4 | 105,0 | J <i>Information and communication</i> |
| K Finansijske djelatnosti i djelatnosti osiguranje | 2.237 | 102,4 | 100,2 | 104,0 | K <i>Financial and insurance activities</i> |
| L Poslovanje nekretninama | 1.430 | 117,9 | 118,5 | 121,6 | L <i>Real estate activities</i> |
| M Stručne, naučne i tehničke djelatnosti | 1.501 | 103,9 | 105,9 | 108,5 | M <i>Professional, scientific and technical activities</i> |
| N Administrativne i pomoćne uslužne djelatnosti | 837 | 100,3 | 102,2 | 101,8 | N <i>Administrative and support service activities</i> |
| O Javna uprava i odbrana, obavezno socijalno osiguranje | 1.903 | 101,0 | 101,5 | 102,5 | O <i>Public administration and defence; compulsory social security</i> |
| P Obrazovanje | 1.343 | 100,4 | 99,4 | 100,5 | P <i>Education</i> |
| Q Djelatnosti zdravstvene i socijalne zaštite | 1.665 | 100,0 | 98,5 | 101,1 | Q <i>Human health and social work activities</i> |
| R Umjetnost, zabava i rekreacija | 993 | 101,1 | 107,6 | 107,7 | R <i>Arts, entertainment and recreation</i> |
| S Ostale uslužne djelatnosti | 1.569 | 100,4 | 102,4 | 104,4 | S <i>Other service activities</i> |

Prosječne mjesečne bruto plaće za decembar 2016. godine prema KDBiH

Average monthly gross earnings, according to CEA, December 2016



Područje djelatnosti prema KDBiH

CEA activity sections

| | | | |
|---|---|---|---|
| A | Poljoprivreda, šumarstvo i ribolov | A | <i>Agriculture, forestry and fishing</i> |
| B | Vađenje ruda i kamena | B | <i>Mining and quarrying</i> |
| C | Prerađivačka industrija | C | <i>Manufacturing</i> |
| D | Proizvodnja i snabdijevanje električnom energijom, plinom, parom i klimatizacija | D | <i>Electricity, gas, steam and air conditioning supply</i> |
| E | Snabdijevanje vodom; uklanjanje otpadnih voda, upravljanje otpadom, te djelatnosti sanacije okoliša | E | <i>Water supply; sewerage, waste management and remediation activities</i> |
| F | Gradevinarstvo | F | <i>Construction</i> |
| G | Trgovina na veliko i malo; popravak motornih vozila i motocikala | G | <i>Wholesale and retail trade; repair of motor vehicles and motorcycles</i> |
| H | Prijevoz i skladištenje | H | <i>Transportation and storage</i> |
| I | Djelatnosti pružanja smještaja, te pripreme i usluživanja hrane | I | <i>Accommodation and food service activities</i> |
| J | Informacije i komunikacije | J | <i>Information and communication</i> |
| K | Finansijske djelatnosti i djelatnosti osiguranje | K | <i>Financial and insurance activities</i> |
| L | Poslovanje nekretninama | L | <i>Real estate activities</i> |
| M | Stručne, naučne i tehničke djelatnosti | M | <i>Professional, scientific and technical activities</i> |
| N | Administrativne i pomoćne uslužne djelatnosti | N | <i>Administrative and support service activities</i> |
| O | Javna uprava i odbrana, obavezno socijalno osiguranje | O | <i>Public administration and defence; compulsory social security</i> |
| P | Obrazovanje | P | <i>Education</i> |
| Q | Djelatnosti zdravstvene i socijalne zaštite | Q | <i>Human health and social work activities</i> |
| R | Umjetnost, zabava i rekreacija | R | <i>Arts, entertainment and recreation</i> |
| S | Ostale uslužne djelatnosti | S | <i>Other service activities</i> |

METODOLOŠKA OBJAŠNENJA

Izvor podataka

Podaci o prosječnim mjesečnim bruto plaćama prate se redovnim mjesečnim istraživanjem o zaposlenima i plaći (RAD - 1). Istraživanjem su obuhvaćeni zaposleni u pravnim osobama svih oblika vlasništva, u tijelima državne vlasti svih nivoa, ustanove i druge organizacije po organizaciono-teritorijalnom principu na nivou općine.

Nisu obuhvaćeni zaposleni u obrtu i slobodnim profesijama kao i pripadnici odbrane.

Podaci o plaćama prikupljaju se izvještajem koji se u pravnim osobama popunjava na osnovu evidencija o plaćama.

Obuhvat i uporedivost

Istraživanjem o prosječnim mjesečnim isplaćenim neto i bruto plaćama zaposlenih u pravnim osobama obuhvaćene su isplaćene neto i bruto plaće zaposlenih koji imaju zasnovan radni odnos, bez obzira na vrstu radnog odnosa i dužinu radnog vremena.

Podaci o prosječnoj mjesečnoj isplaćenoj neto i bruto plaći po zaposlenome iskazuju se po principu obavljenih isplata u tekućem za prethodni mjesec, što odgovara dinamici isplata u najvećem broju pravnih osoba, te se i prosjek plaće po zaposlenome odnosi na mjesec za koji je isplata primljena.

Definicije

Prosječna mjesečna bruto plaća obuhvata sve vrste neto plaća zaposlenih plus zakonom propisana obavezna izdvajanja iz bruto plaće (doprinosi iz bruto plaće i akontacija poreza na dohodak).

Nominalni indeksi bruto plaća izračunavaju se iz podataka o prosječnim mjesečnim iznosima bruto plaća za odgovarajuće mjesece i godine.

Kratice

d.n. drugdje nespomenuto
KDBiH Klasifikacija djelatnosti BiH
KM konvertibilna marka

Znakovi

- nema pojave

METHODOLOGICAL EXPLANATIONS

Data source

Data on average monthly gross earnings are based on regular monthly survey on employment and wages (RAD -1). The survey comprises persons in employment in legal entities of all types of ownership, government bodies, institutions and other organizations.

Persons employed in crafts and trades and free lances and persons employed in defence are not covered.

Data on earnings are collected by a report form to be filled in by legal entities on the basis of their respective payrolls.

Coverage and comparability

The statistical survey on average monthly gross and net earnings of persons employed in legal entities includes gross and net earnings of persons in permanent employment, irrespective of the kind of employment and number of working-hours.

Data on average gross and net earnings are presented according to realised pays in current for previous month, which is in line with the pay-off dynamics in most legal entities, so the average earning per employed person refers to the month for which the pay is received.

Definitions

Average monthly gross earnings comprise net income of a person in employment plus contributions from gross earnings and advance income tax as prescribed by law.

Nominal indices of gross earnings are calculated from data on average monthly gross earnings for respective month and year.

Abbreviations

n.e.c. not elsewhere classified
CEA Classification of Economic Activities
KM Convertible mark

Symbols

- no occurrence

Izdaje i štampa Agencija za statistiku Bosne i Hercegovine, 71000 Sarajevo, Zelenih beretki 26

Published and printed by the Agency for Statistics of the Bosnia and Herzegovina, 71000 Sarajevo, Zelenih beretki 26

Telefon/Phone: +387 (33) 911 911 · Telefaks/Telefax: +387 (33) 220 622

Elektronska pošta/E-mail: bhas@bhas.ba · Internetska stranica/Web site: <http://www.bhas.ba>

Odgovara direktor Velimir Jukić

Person responsible: Velimir Jukić, Director

Saopćenje priredili: Selma Husković, Ivana Simić

Prepared by: Ms.Selma Husković, Ms.Ivana Simić

Podaci iz ovog saopćenja objavljuju se i na internetu

First Release data are also published on the Internet
