



# SAOPŠTENJE

## FIRST RELEASE



Molimo korisnike da prilikom upotrebe podataka obavezno navedu izvor  
*Users are kindly requested to mention the data source*

GODINA/ YEAR IX

SARAJEVO, 20.11.2015.

BROJ/ NUMBER 3

### PROSJEČNE ISPLAĆENE NETO PLAĆE ZAPOSLENIH U 2015.GODINI po obračunskom periodu (III kvartal)

*AVERAGE PAID OFF NET EARNINGS OF PERSONS IN EMPLOYMENT, 2015  
by accounting period (III quarter)*

Za treći kvartal 2015. godine prosječna isplaćena neto plaća po zaposlenome u pravnim osobama u BiH iznosila je 831 KM, a u drugom kvartalu 2015. godine iznosila je 832 KM, što pokazuje da je prosječna isplaćena neto plaća u trećem kvartalu 2015. godine za 0,2% niža u odnosu na drugi kvartal 2015. godine.

*For the third quarter of 2015 the average paid off net earnings per person in paid employment in legal entities in the BiH amounted to 831 KM, and in the second quarter of 2015 amounted to 832 KM, which represent that the average paid off net earnings in the third quarter of 2015 was 0.2% lower as compared to the second quarter of 2015.*

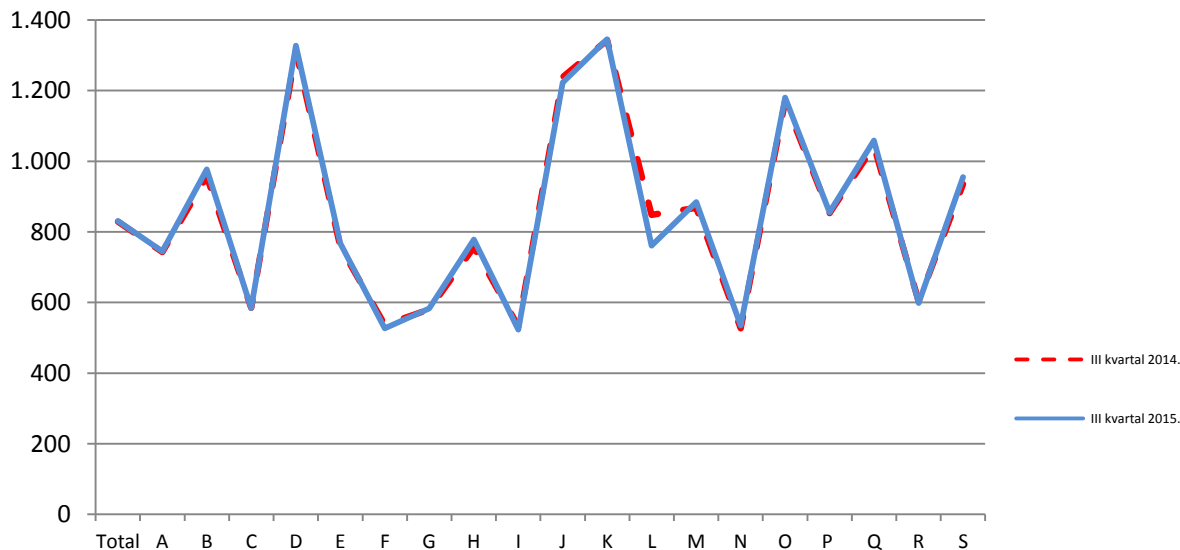
#### 1. PROSJEČNE ISPLAĆENE NETO PLAĆE ZA III KVARTAL 2015. GODINE *AVERAGE PAID OFF NET EARNINGS, QUARTERLY DATA, 2015*

|                                     | VII – IX 2015. | IV – VI 2015. | VII – IX 2014. | Indeksi<br><i>Indices</i>                   |  |
|-------------------------------------|----------------|---------------|----------------|---|--|
|                                     |                |               |                | <u>VII – IX 2015</u><br><u>IV – VI 2015</u> |  |
| Prosječna mjesečna neto plaća, (KM) | 831            | 832           | 829            | 99,8  | <i>Average monthly net earning, (KM)</i> |

**2. PROSJEČNE MJESEČNE NETO PLAĆE U 2015. GODINI PREMA KD**  
**AVERAGE MONTHLY NET EARNINGS, ACCORDING TO CEA, 2015**

|  | Prosječne neto plaće po zaposlenome,<br>KM<br><i>Average net earnings per person in<br/>employment, KM</i> |              |               | Indeksi kretanja prosječnih<br>neto plaća za mjesec<br><i>Indices of change in<br/>average monthly net<br/>earnings</i> |   |  |
|--|--|--------------|---------------|---|---|--|
|  | po kvartalima<br><i>Quarters</i>   |              |               | po kvartalima<br><i>Quarters</i>  |   |  |
|  | VII – IX 2015  | IV – VI 2015 | VII – IX 2014 | $\frac{\text{VII – IX 2015}}{\text{IV – VI 2015}}$  | $\frac{\text{VII – IX 2015}}{\text{VII – IX 2014}}$ |  |
| <b>Ukupno</b>  | 831  | 832          | 829           | 99,8  | 100,2   | <b>Total</b>   |
| <b>A</b> Poljoprivreda, šumarstvo i<br>ribolov   | 744  | 733          | 743           | 101,5   | 100,3   | <b>A</b> <i>Agriculture, forestry and fishing</i>  |
| <b>B</b> Vađenje ruda i kamena   | 977  | 983          | 957           | 99,4  | 102,1   | <b>B</b> <i>Mining and quarrying</i>   |
| <b>C</b> Prerađivačka industrija   | 584  | 586          | 585           | 99,7  | 99,8  | <b>C</b> <i>Manufacturing</i>  |
| <b>D</b> Proizvodnja i snabdjevanje<br>električnom energijom,<br>plinom, parom i klimatizacija                       | 1.328  | 1.327        | 1.313         | 100,1   | 101,1   | <b>D</b> <i>Electricity, gas, steam and air<br/>conditioning supply</i>                      |
| <b>E</b> Snabdjevanje vodom,<br>uklanjanje otpadnih voda,<br>upravljanje otpadom, te<br>djelatnosti sanacije okoliša | 767  | 763          | 758           | 100,5   | 101,3   | <b>E</b> <i>Water supply; sewerage, waste<br/>management and remediation<br/>activities</i>  |
| <b>F</b> Građevinarstvo  | 526  | 521          | 537           | 101,0   | 98,1  | <b>F</b> <i>Construction</i>   |
| <b>G</b> Trgovina na veliko i malo;<br>popravak motornih vozila i<br>motocikala                                      | 583  | 582          | 581           | 100,1   | 100,4   | <b>G</b> <i>Wholesale and retail trade; repair<br/>of motor vehicles and<br/>motorcycles</i> |
| <b>H</b> Prijevoz i skladištenje   | 778  | 778          | 756           | 100,0   | 102,9   | <b>H</b> <i>Transportation and storage</i>   |
| <b>I</b> Djelatnosti pružanja<br>smještaja, te pripreme i<br>usluživanja hrane<br>(hotelijerstvo i ugostiteljstvo)   | 523  | 524          | 532           | 99,9  | 98,5  | <b>I</b> <i>Accommodation and food service<br/>activities</i>                                |
| <b>J</b> Informacije i komunikacije  | 1.223  | 1.211        | 1.238         | 100,9   | 98,7  | <b>J</b> <i>Information and communication</i>  |
| <b>K</b> Finansijske djelatnosti i<br>djelatnosti osiguranja   | 1.346  | 1.389        | 1.343         | 96,9  | 100,2   | <b>K</b> <i>Financial and insurance activities</i>   |
| <b>L</b> Poslovanje nekretninama   | 761  | 780          | 848           | 97,6  | 89,7  | <b>L</b> <i>Real estate activities</i>   |
| <b>M</b> Stručne, naučne i tehničke<br>djelatnosti   | 884  | 873          | 868           | 101,4   | 101,9   | <b>M</b> <i>Professional, scientific and<br/>technical activities</i>                        |
| <b>N</b> Administrativne i pomoćne<br>uslužne djelatnosti  | 535  | 539          | 526           | 99,1  | 101,6   | <b>N</b> <i>Administrative and support<br/>service activities</i>                            |
| <b>O</b> Javna uprava i odbrana,<br>obavezno socijalno<br>osiguranje   | 1.180  | 1.178        | 1.169         | 100,2   | 100,9   | <b>O</b> <i>Public administration and<br/>defence; compulsory social<br/>security</i>        |
| <b>P</b> Obrazovanje   | 856  | 858          | 853           | 99,7  | 100,3   | <b>P</b> <i>Education</i>  |
| <b>Q</b> Djelatnosti zdravstvene i<br>socijalne zaštite  | 1.059  | 1.044        | 1.043         | 101,4   | 101,5   | <b>Q</b> <i>Human health and social work<br/>activities</i>                                  |
| <b>R</b> Umjetnost, zabava i<br>rekreacija   | 599  | 603          | 603           | 99,3  | 99,3  | <b>R</b> <i>Arts, entertainment and<br/>recreation</i>                                       |
| <b>S</b> Ostale uslužne djelatnosti  | 955  | 982          | 935           | 97,3  | 102,2   | <b>S</b> <i>Other service activities</i>   |

**Prosječne mjesečne neto plaće za treći kvartal 2015. i 2014. godine prema KD**  
*Average monthly net earnings for the third quarter, 2015 and 2014, according to CEA*



**Područje djelatnosti prema KD:**

- A Poljoprivreda, šumarstvo i ribolov
- B Vađenje ruda i kamena
- C Prerađivačka industrija
- D Proizvodnja i snabdjevanje električnom energijom, plinom, parom i klimatizacija
- E Snabdjevanje vodom, uklanjanje otpadnih voda, upravljanje otpadom, te djelatnosti sanacije okoliša
- F Građevinarstvo
- G Trgovina na veliko i malo; popravak motornih vozila i motocikala
- H Prijevoz i skladištenje
- I Djelatnosti pružanja smještaja, te pripreme i usluživanja hrane (hotelijerstvo i ugostiteljstvo)
- J Informacije i komunikacije
- K Finansijske djelatnosti i djelatnosti osiguranja
- L Poslovanje nekretninama
- M Stručne, naučne i tehničke djelatnosti
- N Administrativne i pomoćne uslužne djelatnosti
- O Javna uprava i odbrana, obavezno socijalno osiguranje
- P Obrazovanje
- Q Djelatnosti zdravstvene i socijalne zaštite
- R Umjetnost, zabava i rekreacija
- S Ostale uslužne djelatnosti

**CEA activity sections:**

- A *Agriculture, forestry and fishing*
- B *Mining and quarrying*
- C *Manufacturing*
- D *Electricity, gas, steam and air conditioning supply*
- E *Water supply; sewerage, waste management and remediation activities*
- F *Construction*
- G *Wholesale and retail trade; repair of motor vehicles and motorcycles*
- H *Transportation and storage*
- I *Accommodation and food service activities*
- J *Information and communication*
- K *Financial and insurance activities*
- L *Real estate activities*
- M *Professional, scientific and technical activities*
- N *Administrative and support service activities*
- O *Public administration and defence; compulsory social security*
- P *Education*
- Q *Human health and social work activities*
- R *Arts, entertainment and recreation*
- S *Other service activities*

## METODOLOŠKA OBJAŠNENJA

### Izvor podataka

Podaci o prosječnim mjesečnim isplaćenim neto plaćama prate se redovnim mjesečnim istraživanjem o zaposlenima i plaći (RAD – 1). Istraživanjem su obuhvaćeni zaposleni u pravnim osobama svih oblika vlasništva, u tijelima državne vlasti svih nivoa, ustanove i druge organizacije po organizaciono-teritorijalnom principu na nivou općine. Nisu obuhvaćeni zaposleni u obrtu i slobodnim profesijama kao i pripadnici odbrane. Podaci o plaćama prikupljaju se izvještajem koji se u pravnim osobama popunjava na osnovu evidencija o plaćama.

### Obuhvat i uporedivost

Istraživanjem o prosječnim mjesečnim isplaćenim neto plaćama zaposlenih u pravnim osobama obuhvaćene su isplaćene neto plaće zaposlenih koji imaju zasnovan radni odnos, bez obzira na vrstu radnog odnosa i dužinu radnog vremena. Podaci o prosječnoj mjesečnoj isplaćenoj neto plaći po zaposlenome iskazuju se prema principu obavljenih isplata u tekućem za prethodni mjesec, što odgovara dinamici isplata u najvećem broju pravnih osoba te se i prosjek plaće po zaposlenome odnosi na mjesec za koji je isplata primljena.

### Definicije

**Prosječna mjesečna isplaćena neto plaća** obuhvata plaće zaposlenih za obavljene poslove po osnovu radnog odnosa i naknade za godišnji odmor, plaćeno odsustvo, praznike i neradne dane određene zakonom, bolovanja koje isplaćuje poslovni subjekt, odsutnost za vrijeme stručnog obrazovanja, zastoje na poslu bez krivnje zaposlenoga. **Prosječna mjesečna bruto plaća** obuhvata sve vrste neto plaća zaposlenih plus zakonom propisana obavezna izdvajanja iz bruto plaće (doprinosi iz bruto plaće i akontacija poreza na dohodak). **Nominalni indeksi neto plaća** izračunavaju se iz podataka o prosječnim mjesečnim iznosima neto plaća za odgovarajuće mjesec i godine. **Realni indeksi neto plaća** izračunavaju se dijeljenjem nominalnih indeksa neto plaća indeksom potrošačkih cijena za odgovarajuće mjesec i godine

### Skraćenice

|       |                           |
|-------|---------------------------|
| d. n. | drugdje nespomenuto       |
| KD    | Klasifikacija djelatnosti |
| KM    | konvertibilna marka       |

### Znakovi

- nema pojave

## NOTES ON METHODOLOGY

### Data source

*Data on average monthly paid off net earnings are based on regular monthly survey on employment and wages (RAD -1). The survey comprises persons in employment in legal entities of all types of ownership, government bodies, institutions and other organizations. Persons employed in crafts and trades and free lances and persons employed in defence are not included. Data on earnings are collected by a report form to be filled in by legal entities on the basis of their respective payrolls.*

### Coverage and comparability

*The statistical survey on average monthly net earnings of persons employed in legal entities includes net earnings of persons in permanent employment, irrespective of the kind of employment and number of working-hours. Data on average net earnings are presented according to realised pays in current for previous month, which is in line with the pay-off dynamics in most legal entities, so the average earning per employed person refers to the month for which the pay is received.*

### Definitions

***Average monthly paid off net earnings** comprise income of a person in employment earned for work done during regular working hours as well as annual leave, paid leave, public holidays and day-offs as prescribed by law, sickness which are paid by employer, absence for continuing professional education, during lay-off and job stop caused against person's will and of no fault of his own. **An average monthly gross earnings** comprises net income of a person in employment plus contributions from gross earnings and advance income tax as prescribed by law. **Nominal indices of net earnings** are calculated from data on average monthly net earnings for respective month and year. **Real indices of net earnings** are calculated by dividing index of nominal net earnings with a consumer price index for the respective month and year.*

### Abbreviations

|               |  |
|---------------|--|
| <i>n.e.c.</i> | <i>not elsewhere classified</i>              |
| <i>CEA</i>    | <i>Classification of Economic Activities</i> |
| <i>KM</i>     | <i>Convertible mark</i>                      |

### Symbols

- no occurrence

---

**Izdaje i štampa Agencija za statistiku Bosne i Hercegovine, 71000 Sarajevo, Zelenih beretki 26**  
*Published and printed by the Agency for Statistics of the Bosnia and Herzegovina, 71000 Sarajevo, Zelenih beretki 26*

**Telefon/Phone: +387 (33) 911 911 · Telefaks/Telefax: +387 (33) 220 622**  
**Elektronska pošta/E-mail : [bhas@bhas.ba](mailto:bhas@bhas.ba) · Internetska stranica/Web site: <http://www.bhas.ba>**

**Odgovara zamjenik direktora Fadil Fatić**  
*Person responsible: Fadil Fatić, Deputy Director*

**Saopćenje priredili: Selma Husković i Ivana Simić**  
*Prepared by: Ms. Selma Husković and Ms. Ivana Simić*

**Podaci iz ovog saopćenja objavljuju se i na internetu**  
*First Release data are also published on the Internet*

---