



SAOPĆENJE

FIRST RELEASE



Molimo korisnike da prilikom upotrebe podataka obavezno navedu izvor
Users are kindly requested to mention the data source

GODINA/ YEAR IX

SARAJEVO, 20.05.2015.

BROJ/ NUMBER 1

PROSJEČNE ISPLAĆENE NETO PLAĆE ZAPOSLENIH U 2015. po obračunskom periodu (I kvartal)

*AVERAGE PAID OFF NET EARNINGS OF PERSONS IN EMPLOYMENT, 2015
by accounting period (I quarter)*

Za prvi kvartal 2015. godine prosječna isplaćena neto plaća po zaposlenome u pravnim osobama u BiH iznosila je 827 KM, a u četvrtom kvartalu 2014. godine iznosila je 833 KM što pokazuje da je prosječna isplaćena neto plaća u prvom kvartalu 2015. godine nominalno za 0,8 % niža u odnosu na četvrti kvartal 2014. godine.

For the first quarter of 2015 the average paid off net earnings per person in paid employment in legal entities in the BiH amounted to 827 KM, and in the fourth quarter of 2014 amounted to 833 KM, which represent that the average paid off net earnings in the first quarter of 2015 was nominally by 0.8% lower as compared to the fourth quarter of 2014.

1. PROSJEČNE ISPLAĆENE NETO PLAĆE ZA I KVARTAL 2015.

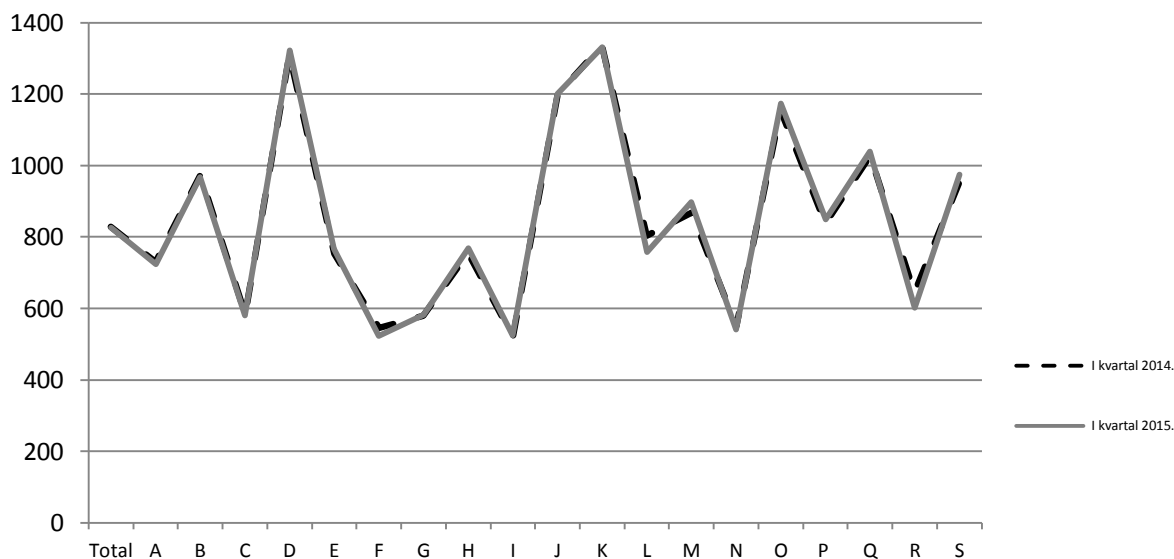
AVERAGE PAID OFF NET EARNINGS, QUARTERLY DATA, 2015

	I – III 2015	X – XII 2014	I – III 2014	Indeksi Indices	
				<u>I – III 2015</u> X – XII 2014	
Prosječna mjesečna neto plaća, (KM)	827	833	829	99,2	<i>Average monthly net earning, (KM)</i>

2. PROSJEČNE MJESEČNE NETO PLAĆE U 2015. PREMA KD
AVERAGE MONTHLY NET EARNINGS, ACCORDING TO CEA, 2015

	Prosječne neto plaće po zaposlenome, KM <i>Average net earnings per person in employment, KM</i>			Indeksi kretanja prosječnih neto plaća za mjesec <i>Indices of change in average monthly net earnings</i>		
	po kvartalima <i>Quarters</i>			po kvartalima <i>Quarters</i>		
	I – III 2015	X – XII 2014	I – III 2014	$\frac{\text{I – III 2015}}{\text{X – XII 2014}}$	$\frac{\text{I – III 2015}}{\text{I – III 2014}}$	
Ukupno	827	833	829	99,2	99,8	Total
A Poljoprivreda, šumarstvo i ribolov	723	746	729	96,9	99,2	A <i>Agriculture, forestry and fishing</i>
B Vađenje ruda i kamena	968	984	974	98,5	99,4	B <i>Mining and quarrying</i>
C Prerađivačka industrija	581	587	582	99,0	99,8	C <i>Manufacturing</i>
D Proizvodnja i snabdijevanje električnom energijom, plinom, parom i klimatizacija	1.322	1.328	1.310	99,5	100,9	D <i>Electricity, gas, steam and air conditioning supply</i>
E Snabdijevanje vodom; uklanjanje otpadnih voda, upravljanje otpadom, te djelatnosti sanacije okoliša	767	761	753	100,8	101,9	E <i>Water supply; sewerage, waste management and remediation activities</i>
F Građevinarstvo	523	533	546	98,3	95,9	F <i>Construction</i>
G Trgovina na veliko i malo; popravak motornih vozila i motocikala	582	589	579	98,8	100,5	G <i>Wholesale and retail trade; repair of motor vehicles and motorcycles</i>
H Prevoz i skladištenje	769	768	754	100,0	101,9	H <i>Transportation and storage</i>
I Djelatnosti pružanja smještaja, te pripreme i usluživanja hrane (hotelijerstvo i ugostiteljstvo)	525	535	521	98,1	100,7	I <i>Accommodation and food service activities</i>
J Informacije i komunikacije	1.200	1.228	1.199	97,7	100,1	J <i>Information and communication</i>
K Finansijske djelatnosti i djelatnosti osiguranja	1.332	1.337	1.337	99,6	99,6	K <i>Financial and insurance activities</i>
L Poslovanje nekretninama	758	810	803	93,6	94,4	L <i>Real estate activities</i>
M Stručne, naučne i tehničke djelatnosti	897	876	868	102,4	103,3	M <i>Professional, scientific and technical activities</i>
N Administrativne i pomoćne uslužne djelatnosti	541	538	551	100,5	98,3	N <i>Administrative and support service activities</i>
O Javna uprava i odbrana, obavezno socijalno osiguranje	1.173	1.170	1.154	100,2	101,6	O <i>Public administration and defence; compulsory social security</i>
P Obrazovanje	849	855	838	99,3	101,3	P <i>Education</i>
Q Djelatnosti zdravstvene i socijalne zaštite	1.039	1.043	1.027	99,6	101,1	Q <i>Human health and social work activities</i>
R Umjetnost, zabava i rekreacija	603	603	644	99,9	93,6	R <i>Arts, entertainment and recreation</i>
S Ostale uslužne djelatnosti	974	968	952	100,6	102,4	S <i>Other service activities</i>

Prosječne mjesečne neto plaće za prvi kvartal 2015. i 2014. godine prema KD
Average monthly net earnings for the first quarter, 2015 and 2014, according to CEA



Područje djelatnosti prema KD:

- A Poljoprivreda, šumarstvo i ribolov
- B Vađenje ruda i kamena
- C Prerađivačka industrija
- D Proizvodnja i snabdijevanje električnom energijom, plinom, parom i klimatizacija
- E Snabdijevanje vodom; uklanjanje otpadnih voda, upravljanje otpadom, te djelatnosti sanacije okoliša
- F Građevinarstvo
- G Trgovina na veliko i malo; popravak motornih vozila i motocikala
- H Prevoz i skladištenje
- I Djelatnosti pružanja smještaja, te pripreme i usluživanja hrane (hotelijerstvo i ugostiteljstvo)
- J Informacije i komunikacije
- K Finansijske djelatnosti i djelatnosti osiguranja
- L Poslovanje nekretninama
- M Stručne, naučne i tehničke djelatnosti
- N Administrativne i pomoćne uslužne djelatnosti
- O Javna uprava i odbrana, obavezno socijalno osiguranje
- P Obrazovanje
- Q Djelatnosti zdravstvene i socijalne zaštite
- R Umjetnost, zabava i rekreacija
- S Ostale uslužne djelatnosti

CEA activity sections:

- A *Agriculture, forestry and fishing*
- B *Mining and quarrying*
- C *Manufacturing*
- D *Electricity, gas, steam and air conditioning supply*
- E *Water supply; sewerage, waste management and remediation activities*
- F *Construction*
- G *Wholesale and retail trade; repair of motor vehicles and motorcycles*
- H *Transportation and storage*
- I *Accommodation and food service activities*
- J *Information and communication*
- K *Financial and insurance activities*
- L *Real estate activities*
- M *Professional, scientific and technical activities*
- N *Administrative and support service activities*
- O *Public administration and defence; compulsory social security*
- P *Education*
- Q *Human health and social work activities*
- R *Arts, entertainment and recreation*
- S *Other service activities*

METODOLOŠKA OBJAŠNJENJA

Izvor podataka

Podaci o prosječnim mjesečnim isplaćenim neto plaćama prate se redovnim mjesečnim istraživanjem o zaposlenima i plaćama (RAD – 1). Istraživanjem su obuhvaćeni zaposleni u pravnim osobama svih oblika vlasništva, u organima državne vlasti svih nivoa, ustanove i druge organizacije po organizaciono-teritorijalnom principu na nivou općine. Nisu obuhvaćeni zaposleni u obrtu i slobodnim profesijama kao i pripadnici odbrane. Podaci o plaćama prikupljaju se izvještajem koji se u pravnim osobama popunjava na osnovi evidencija o plaćama.

Obuhvat i uporedivost

Istraživanjem o prosječnim mjesečnim isplaćenim neto plaćama zaposlenih u pravnim osobama obuhvaćene su isplaćene neto plaće zaposlenih koji imaju zasnovan radni odnos, bez obzira na vrstu radnog odnosa i dužinu radnog vremena. Podaci o prosječnoj mjesečnoj isplaćenoj neto plaći po zaposlenome iskazuju se prema načelu obavljenih isplata u tekućem za prethodni mjesec, što odgovara dinamici isplata u najvećem broju pravnih osoba te se i prosjek plaće po zaposlenome odnosi na mjesec za koji je isplata primljena.

Definicije

Prosječna mjesečna isplaćena neto plaća obuhvata plaće zaposlenih za obavljene poslove po osnovi radnog odnosa i naknade za godišnji odmor, plaćeni dopust, praznike i neradne dane određene zakonom, bolovanja koje isplaćuje poslovni subjekt, odsutnost za vrijeme stručnog obrazovanja, zastoje na poslu bez krivnje zaposlenoga. **Prosječna mjesečna isplaćena bruto plaća** obuhvata sve vrste neto plaća zaposlenih plus zakonom propisana obavezna izdvajanja iz bruto plaće (doprinosi iz bruto plaće i akontacija poreza na dohodak). **Nominalni indeksi neto plaća** izračunavaju se iz podataka o prosječnim mjesečnim iznosima neto plaća za odgovarajuće mjeseci i godine. **Realni indeksi neto plaća** izračunavaju se dijeljenjem nominalnih indeksa neto plaća indeksom potrošačkih cijena za odgovarajuće mjeseci i godine.

Skraćenice

d. n. drugdje nespomenuto
KD Klasifikacija djelatnosti
KM konvertibilna marka

Znakovi

- nema pojave

NOTES ON METHODOLOGY

Data source

Data on average monthly paid off net earnings are based on regular monthly survey on employment and wages (RAD -1). The survey comprises persons in employment in legal entities of all types of ownership, government bodies, institutions and other organizations. Persons employed in crafts and trades and free lances and persons employed in defence are not included. Data on earnings are collected by a report form to be filled in by legal entities on the basis of their respective payrolls.

Coverage and comparability

The statistical survey on average monthly net earnings of persons employed in legal entities includes net earnings of persons in permanent employment, irrespective of the kind of employment and number of working-hours. Data on average net earnings are presented according to realised pays in current for previous month, which is in line with the pay-off dynamics in most legal entities, so the average earning per employed person refers to the month for which the pay is received.

Definitions

Average monthly paid off net earnings comprise income of a person in employment earned for work done during regular working hours as well as annual leave, paid leave, public holidays and day-offs as prescribed by law, sickness which are paid by employer, absence for continuing professional education, during lay-off and job stop caused against person's will and of no fault of his own. **Average monthly paid off gross earnings** comprises net income of a person in employment plus contributions from gross earnings and advance income tax as prescribed by law. **Nominal indices of net earnings** are calculated from data on average monthly net earnings for respective month and year. **Real indices of net earnings** are calculated by dividing index of nominal net earnings with a consumer price index for the respective month and year.

Abbreviations

n.e.c. not elsewhere classified
CEA Classification of Economic Activities
KM Convertible mark

Symbols

- no occurrence

Izdaje i štampa Agencija za statistiku Bosne i Hercegovine, 71000 Sarajevo, Zelenih beretki 26
Published and printed by the Agency for Statistics of the Bosnia and Herzegovina, 71000 Sarajevo, Zelenih beretki 26

Telefon/Phone: +387 (33) 911 911 · Telefaks/Telefax: +387 (33) 220 622
Elektronska pošta/E-mail : bhas@bhas.ba · Internetska stranica/Web site: <http://www.bhas.ba>

Odgovara zamjenik direktora Fadil Fatić
Person responsible: Fadil Fatić, Deputy Director

Saopćenje priredili: Selma Husković i Ivana Simić
Prepared by: Ms. Selma Husković; Ms. Ivana Simić

Podaci iz ovog saopćenja objavljuju se i na internetu
First Release data are also published on the Internet
