



PRIOPĆENJE

FIRST RELEASE



Molimo korisnike da prilikom uporabe podataka obavezno navedu izvor
Users are kindly requested to mention the data source

GODINA/ YEAR: IX

SARAJEVO, 21.12.2015.

BROJ/ NUMBER: 10

DEMOGRAFIJA I SOCIJALNE STATISTIKE

DEMOGRAPHY AND SOCIAL STATISTICS

PROSJEČNE MJESEČNE ISPLAĆENE NETO PLAĆE ZAPOSLENIH ZA LISTOPAD 2015. GODINE

AVERAGE MONTHLY PAID OFF NET EARNINGS OF PERSONS IN EMPLOYMENT OCTOBER 2015

Prosječna mjesečna isplaćena neto plaća po zaposlenome u pravnim osobama u BiH za listopad 2015. godine iznosila je 826 KM, što pokazuje nominalni pad za 2,1% u odnosu na prosinac 2014. godine.

In October 2015, the average monthly gross earning per person in employment in legal entities in BiH amounted to 826 KM, which represented the nominal decrease of 2,1% as compared to December 2014.

Prosječna mjesečna isplaćena neto plaća za listopad 2015. godine u odnosu na listopad prethodne godine nominalno je niža za 1%.

In comparison to October 2014 the average monthly gross earnings for the October 2015 was nominally by 1% lower.

1. PROSJEČNE MJESEČNE ISPLAĆENE NETO PLAĆE ZA LISTOPAD 2015. GODINE

AVERAGE MONTHLY PAID OFF NET EARNINGS, October 2015

	X 2015.	Indeksi <i>Indices</i>		
		$\frac{X\ 2015}{XII\ 2015}$	$\frac{X\ 2015}{X\ 2015}$	
Prosječna mjesečna isplaćena neto plaća, KM	826	97,9	99,0	<i>Average monthly paid off net earning, KM</i>

2. PROSJEČNE MJESEČNE ISPLAĆENE NETO PLAĆE ZA LISTOPAD 2015. GODINE PREMA KDBiH

AVERAGE MONTHLY PAID NET EARNINGS ACCORDING TO CEA, October 2015

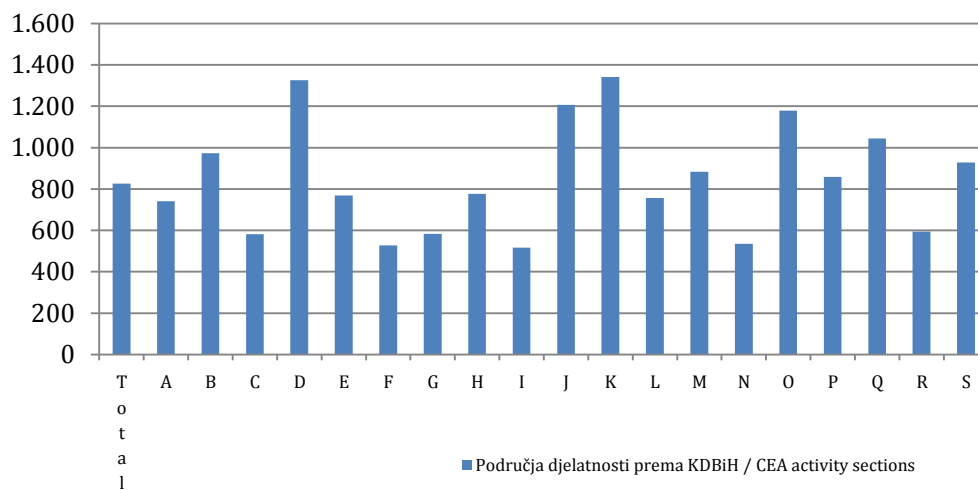
	X 2015.	Nominalni indeksi <i>Nominal indices</i>			
		$\frac{X\ 2015}{XII\ 2014}$	$\frac{X\ 2015}{X\ 2014}$	$\frac{X\ 2015}{\emptyset 2014}$	
Ukupno	826	97,9	99,0	99,5	Total
A Poljoprivreda, šumarstvo i ribarstvo	741	97,3	98,4	100,5	A <i>Agriculture, forestry and fishing</i>
B Vađenje ruda i kamena	973	96,0	100,5	100,3	B <i>Mining and quarrying</i>
C Prerađivačka industrija	582	98,3	98,7	99,5	C <i>Manufacturing</i>
D Proizvodnja i opskrba električnom energijom, plinom, parom i klimatizacija	1.326	98,6	99,6	100,3	D <i>Electricity, gas, steam and air conditioning supply</i>
E Opskrba vodom; uklanjanje otpadnih voda, gospodarenje otpadom, te djelatnosti sanacije okoliša	768	99,6	101,0	101,5	E <i>Water supply; sewerage, waste management and remediation activities</i>
F Građevinarstvo	528	98,9	98,8	98,0	F <i>Construction</i>
G Trgovina na veliko i malo; popravak motornih vozila i motocikala	584	98,1	99,7	100,2	G <i>Wholesale and retail trade; repair of motor vehicles and motorcycles</i>
H Prijevoz i skladištenje	776	97,1	101,8	102,3	H <i>Transportation and storage</i>
I Djelatnosti pružanja smještaja, te pripreme i usluživanja hrane	517	97,7	96,1	97,8	I <i>Accommodation and food service activities</i>
J Informacije i komunikacije	1.207	95,9	96,7	98,8	J <i>Information and communication</i>
K Financijske djelatnosti i djelatnosti osiguranje	1.341	98,8	100,4	99,8	K <i>Financial and insurance activities</i>
L Poslovanje nekretninama	757	92,5	93,6	93,2	L <i>Real estate activities</i>
M Stručne, znanstvene i tehničke djelatnosti	883	100,4	100,8	101,5	M <i>Professional, scientific and technical activities</i>
N Administrativne i pomoćne uslužne djelatnosti	535	98,9	99,4	99,5	N <i>Administrative and support service activities</i>
O Javna uprava i obrana, obvezno socijalno osiguranje	1.180	100,2	101,0	101,2	O <i>Public administration and defence; compulsory social security</i>
P Obrazovanje	858	99,7	100,2	101,0	P <i>Education</i>
Q Djelatnosti zdravstvene zaštite i socijalne skrbi	1.044	98,3	99,0	100,7	Q <i>Human health and social work activities</i>
R Umjetnost, zabava i rekreacija	593	98,1	97,2	96,4	R <i>Arts, entertainment and recreation</i>
S Ostale uslužne djelatnosti	928	94,9	94,3	97,3	S <i>Other service activities</i>

3. PROSJEČNE MJESEČNE ISPLAĆENE NETO PLAĆE ZA LISTOPAD 2015. GODINE PREMA KDBiH

AVERAGE MONTHLY PAID OFF NET EARNINGS ACCORDING TO CEA, October 2015

	X 2015.	Nominalni indeksi <i>Nominal indices</i>			Realni indeksi <i>Real indices</i>		
		X 2015 XII 2014	X 2015 IX 2015	IX 2015 VIII 2015	X 2015 IX 2015	IX 2015 VIII 2015	
Ukupno	826	97,9	99,7	100,3	99,3	100,4	Total
A Poljoprivreda, šumarstvo i ribarstvo	741	97,3	99,6	102,0	99,2	102,1	A <i>Agriculture, forestry and fishing</i>
B Vađenje ruda i kamena	973	96,0	99,8	100,3	99,4	100,4	B <i>Mining and quarrying</i>
C Prerađivačka industrija	582	98,3	101,0	98,5	100,6	98,6	C <i>Manufacturing</i>
D Proizvodnja i opskrba električnom energijom, plinom, parom i klimatizacija	1.326	98,6	99,9	101,7	99,5	101,8	D <i>Electricity, gas, steam and air conditioning supply</i>
E Opskrba vodom; uklanjanje otpadnih voda, gospodarenje otpadom, te djelatnosti sanacije okoliša	768	99,6	99,7	101,1	99,3	101,2	E <i>Water supply; sewerage, waste management and remediation activities</i>
F Građevinarstvo	528	98,9	100,0	100,7	99,6	100,8	F <i>Construction</i>
G Trgovina na veliko i malo; popravak motornih vozila i motocikala	584	98,1	100,3	100,4	99,9	100,5	G <i>Wholesale and retail trade; repair of motor vehicles and motorcycles</i>
H Prijevoz i skladištenje	776	97,1	100,2	99,8	99,8	99,9	H <i>Transportation and storage</i>
I Djelatnosti pružanja smještaja, te pripreme i usluživanja hrane	517	97,7	99,4	99,4	99,0	99,5	I <i>Accommodation and food service activities</i>
J Informacije i komunikacije	1.207	95,9	99,1	100,7	98,7	100,8	J <i>Information and communication</i>
K Financijske djelatnosti i djelatnosti osiguranje	1.341	98,8	100,5	100,3	100,1	100,4	K <i>Financial and insurance activities</i>
L Poslovanje nekretninama	757	92,5	99,6	101,3	99,2	101,4	L <i>Real estate activities</i>
M Stručne, znanstvene i tehničke djelatnosti	883	100,4	98,5	102,7	98,1	102,8	M <i>Professional, scientific and technical activities</i>
N Administrativne i pomoćne uslužne djelatnosti	535	98,9	99,6	101,2	99,2	101,3	N <i>Administrative and support service activities</i>
O Javna uprava i obrana, obvezno socijalno osiguranje	1.180	100,2	100,1	99,9	99,7	100,0	O <i>Public administration and defence; compulsory social security</i>
P Obrazovanje	858	99,7	99,9	100,9	99,5	101,0	P <i>Education</i>
Q Djelatnosti zdravstvene zaštite i socijalne skrbi	1.044	98,3	98,7	101,0	98,3	101,1	Q <i>Human health and social work activities</i>
R Umjetnost, zabava i rekreacija	593	98,1	99,9	99,4	99,5	99,5	R <i>Arts, entertainment and recreation</i>
S Ostale uslužne djelatnosti	928	94,9	94,8	103,4	94,4	103,5	S <i>Other service activities</i>

Prosječne mjesečne neto plaće za listopad 2015. godine prema KDBiH
Average monthly net earnings, according to CEA, October 2015



Područje djelatnosti prema KDBiH
CEA activity sections

A	Poljoprivreda, šumarstvo i ribarstvo	A	<i>Agriculture, forestry and fishing</i>
B	Vađenje ruda i kamena	B	<i>Mining and quarrying</i>
C	Prerađivačka industrija	C	<i>Manufacturing</i>
D	Proizvodnja i opskrba električnom energijom, plinom, parom i klimatizacija	D	<i>Electricity, gas, steam and air conditioning supply</i>
E	Opskrba vodom, uklanjanje otpadnih voda, gospodarenje otpadom, te djelatnosti sanacije okoliša	E	<i>Water supply; sewerage, waste management and remediation activities</i>
F	Građevinarstvo	F	<i>Construction</i>
G	Trgovina na veliko i malo; popravak motornih vozila i motocikala	G	<i>Wholesale and retail trade; repair of motor vehicles and motorcycles</i>
H	Prijevoz i skladištenje	H	<i>Transportation and storage</i>
I	Djelatnosti pružanja smještaja, te pripreme i usluživanja hrane	I	<i>Accommodation and food service activities</i>
J	Informacije i komunikacije	J	<i>Information and communication</i>
K	Financijske djelatnosti i djelatnosti osiguranje	K	<i>Financial and insurance activities</i>
L	Poslovanje nekretninama	L	<i>Real estate activities</i>
M	Stručne, znanstvene i tehničke djelatnosti	M	<i>Professional, scientific and technical activities</i>
N	Administrativne i pomoćne uslužne djelatnosti	N	<i>Administrative and support service activities</i>
O	Javna uprava i obrana, obavezno socijalno osiguranje	O	<i>Public administration and defence; compulsory social security</i>
P	Obrazovanje	P	<i>Education</i>
Q	Djelatnosti zdravstvene zaštite i socijalne skrbi	Q	<i>Human health and social work activities</i>
R	Umjetnost, zabava i rekreacija	R	<i>Arts, entertainment and recreation</i>
S	Ostale uslužne djelatnosti	S	<i>Other service activities</i>

METODOLOŠKA OBJAŠNENJA

Izvor podataka

Podaci o prosječnim mjesečnim isplaćenim neto plaćama prate se redovitim mjesečnim istraživanjem o zaposlenima i plaći (RAD – 1). Istraživanjem su obuhvaćeni zaposleni u pravnim osobama svih oblika vlasništva, u tijelima državne vlasti svih razina, ustanove i druge organizacije po organizaciono-teritorijalnom principu na nivou općine.

Nisu obuhvaćeni zaposleni u obrtu i slobodnim profesijama kao i pripadnici obrane.

Podaci o plaćama prikupljaju se izvještajem koji se u pravnim osobama popunjava na temelju evidencija o plaćama.

Obuhvat i uporedivost

Istraživanjem o prosječnim mjesečnim isplaćenim neto plaćama zaposlenih u pravnim osobama obuhvaćene su isplaćene neto plaće zaposlenih koji imaju zasnovan radni odnos, bez obzira na vrstu radnog odnosa i duljinu radnog vremena.

Podaci o prosječnoj mjesečnoj isplaćenoj neto plaći po zaposlenome iskazuju se po načelu obavljenih isplata u tekućem za prethodni mjesec, što odgovara dinamici isplata u najvećem broju pravnih osoba, te se i prosjek plaće po zaposlenome odnosi na mjesec za koji je isplata primljena.

Definicije

Prosječna mjesečna neto plaća obuhvaća plaće zaposlenih za obavljene poslove po osnovu radnog odnosa i naknade za godišnji odmor, plaćeno odsustvo, blagdanje i neradne dane određene zakonom, bolovanja koja isplaćuje poslovni subjekt, odsutnost za vrijeme stručnog obrazovanja, zastoje na poslu bez krivnje zaposlenoga. Prosječna mjesečna bruto plaća obuhvaća sve vrste neto plaća zaposlenih plus zakonom propisana obavezna izdvajanja iz bruto plaće (doprinosi iz bruto plaće i akontacija poreza na dohodak).

Nominalni indeksi neto plaća izračunavaju se iz podataka o prosječnim mjesečnim iznosima neto plaća za odgovarajuće mjesece i godine.

Realni indeksi neto plaća izračunavaju se dijeljenjem nominalnih indeksa neto plaća indeksom potrošačkih cijena za odgovarajuće mjesece i godine.

Kratice

d.n.	drugdje nespomenuto
KDBiH	Klasifikacija djelatnosti BiH
KM	konvertibilna marka

Znakovi

- nema pojave

METHODOLOGICAL EXPLANATIONS

Data source

Data on average monthly paid off net earnings are based on regular monthly survey on employment and wages (RAD -1). The survey comprises persons in employment in legal entities of all types of ownership, government bodies, institutions and other organizations.

Persons employed in crafts and trades and free lances and persons employed in defence are not included.

Data on earnings are collected by a report form to be filled in by legal entities on the basis of their respective payrolls.

Coverage and comparability

The statistical survey on average monthly net earnings of persons employed in legal entities includes net earnings of persons in permanent employment, irrespective of the kind of employment and number of working-hours.

Data on average net earnings are presented according to realised pays in current for previous month, which is in line with the pay-off dynamics in most legal entities, so the average earning per employed person refers to the month for which the pay is received.

Definitions

Average monthly paid off net earnings comprise income of a person in employment earned for work done during regular working hours as well as annual leave, paid leave, public holidays and day-offs as prescribed by law, sickness which are paid by employer, absence for continuing professional education, during lay-off and job stop caused against person's will and of no fault of his own. An average monthly gross earnings comprises net income of a person in employment plus contributions from gross earnings and advance income tax as prescribed by law.

Nominal indices of net earnings are calculated from data on average monthly net earnings for respective month and year.

Real indices of net earnings are calculated by dividing index of nominal net earnings with a consumer price index for the respective month and year.

Abbreviations

n.e.c.	not elsewhere classified
CEA	Classification of Economic Activities
KM	Convertible mark

Symbols

- no occurrence

Izdaje i tiska Agencija za statistiku Bosne i Hercegovine, 71000 Sarajevo, Zelenih beretki 26
Published and printed by the Agency for Statistics of the Bosnia and Herzegovina, 71000 Sarajevo, Zelenih beretki 26

Telefon/Phone: +387 (33) 911 911 · Telefaks/Telefax: +387 (33) 220 622
Elektronička pošta/E-mail : bhas@bhas.ba · Internetska stranica/Web site: <http://www.bhas.ba>

Odgovara ravnatelj Velimir Jukić
Person responsible: Velimir Jukić, Director General

Priopćenje priredili: Selma Husković, Ivana Simić, Zoran Škobić
Prepared by: Ms. Selma Husković, Ms. Ivana Simić, Mr. Zoran Škobić

Podaci iz ovog priopćenja objavljuju se i na internetu.
First Release data are also published on the Internet
