



PRIOPĆENJE

FIRST RELEASE



Molimo korisnike da prilikom uporabe podataka obvezno navedu izvor
Users are kindly requested to mention the data source

GODINA/ YEAR IX

SARAJEVO, 20.8.2015.

BROJ/ NUMBER 6

PROSJEČNE MJESEČNE ISPLAĆENE NETO PLAĆE ZAPOSLENIH za lipanj 2015.

*AVERAGE MONTHLY PAID OFF NET EARNINGS OF PERSONS IN EMPLOYMENT
June 2015*

Prosječna mjesečna isplaćena neto plaća po zaposlenome u pravnim osobama u BiH za lipanj 2015. iznosila je 834 KM, što pokazuje nominalni pad za 1,2% u odnosu na prosinac 2014. godine.

In June 2015, the average monthly paid off net earning per person in paid employment in legal entities in BiH amounted to 834 KM, which represented the nominal decrease of 1,2%, as compared to December 2014.

Prosječna mjesečna isplaćena neto plaća za lipanj 2015. godine u odnosu na isti mjesec prošle godine povećala se za 0,5%.

In comparison with June 2014, the average monthly paid off net earning for the same month of 2015 increased by 0,5%.

1. PROSJEČNA MJESEČNA ISPLAĆENA NETO PLAĆA ZA LIPANJ 2015.

AVERAGE MONTHLY PAID OFF NET EARNING, June 2015

	VI 2015.	Indeksi Indices		
		$\frac{\text{VI 2015}}{\text{XII 2014}}$	$\frac{\text{VI 2015}}{\text{VI 2014}}$	
Prosječna mjesečna isplaćena neto plaća, KM	834	98,8	100,5	<i>Average monthly paid off net earning, KM</i>

2. PROSJEČNE MJESEČNE NETO PLAĆE ZA LIPANJ 2015. PREMA KD
AVERAGE MONTHLY NET EARNINGS, ACCORDING TO CEA, June 2015

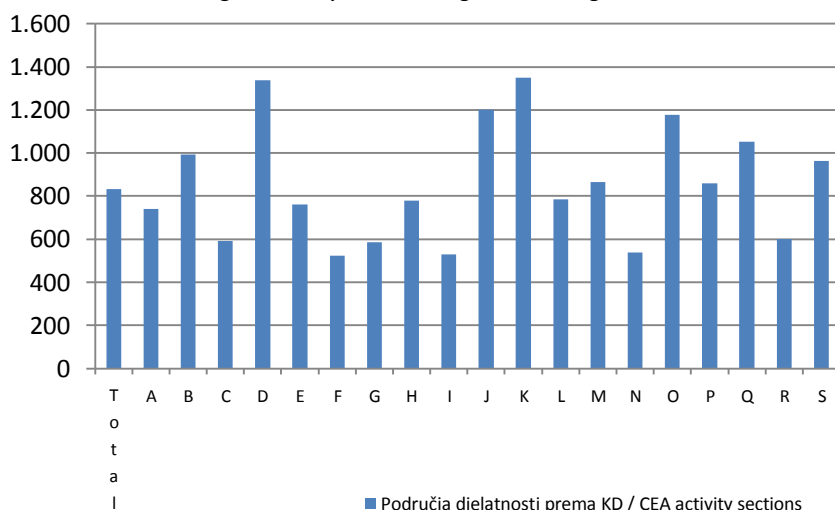
	Prosječne mjesečne neto plaće, KM <i>Average paid off net earning per person in employment, KM</i>	Nominalni <i>Nominal</i>				
		Za mjesec <i>For month</i>				
		VI 2015.	$\frac{\text{VI 2015}}{\text{XII 2014}}$	$\frac{\text{VI 2015}}{\text{VI 2014}}$		$\frac{\text{VI 2015}}{\text{Ø 2014}}$
Ukupno	834	98,8	100,5	100,4	Total	
A Poljoprivreda, šumarstvo i ribolov	742	97,4	103,0	100,6	A <i>Agriculture, forestry and fishing</i>	
B Vađenje ruda i kamena	993	98,0	103,0	102,4	B <i>Mining and quarrying</i>	
C Prerađivačka industrija	591	99,9	101,3	101,1	C <i>Manufacturing</i>	
D Proizvodnja i opskrba električnom energijom, plinom, parom i klimatizacija	1.339	99,6	100,7	101,3	D <i>Electricity, gas, steam and air conditioning supply</i>	
E Opskrba vodom, uklanjanje otpadnih voda, gospodarenje otpadom, te djelatnosti sanacije okoliša	761	98,6	100,2	100,5	E <i>Water supply; sewerage, waste management and remediation activities</i>	
F Građevinarstvo	522	97,8	96,6	97,0	F <i>Construction</i>	
G Trgovina na veliko i malo; popravak motornih vozila i motocikala	584	98,2	100,9	100,4	G <i>Wholesale and retail trade; repair of motor vehicles and motorcycles</i>	
H Prijevoz i skladištenje	779	97,5	103,6	102,7	H <i>Transportation and storage</i>	
I Djelatnosti pružanja smještaja, te pripreme i usluživanja hrane (hotelijerstvo i ugostiteljstvo)	528	99,7	99,8	99,8	I <i>Accommodation and food service activities</i>	
J Informacije i komunikacije	1.201	95,5	98,5	98,3	J <i>Information and communication</i>	
K Financijske djelatnosti i djelatnosti osiguranja	1.350	99,4	101,9	100,5	K <i>Financial and insurance activities</i>	
L Poslovanje nekretninama	785	95,9	98,3	96,7	L <i>Real estate activities</i>	
M Stručne, znanstvene i tehničke djelatnosti	866	98,4	101,2	99,6	M <i>Professional, scientific and technical activities</i>	
N Administrativne i pomoćne uslužne djelatnosti	537	99,3	102,1	100,0	N <i>Administrative and support service activities</i>	
O Javna uprava i obrana, obvezno socijalno osiguranje	1.179	100,1	100,2	101,2	O <i>Public administration and defence; compulsory social security</i>	
P Obrazovanje	859	99,8	100,8	101,0	P <i>Education</i>	
Q Djelatnosti zdravstvene i socijalne zaštite	1.053	99,1	101,9	101,5	Q <i>Human health and social work activities</i>	
R Umjetnost, zabava i rekreacija	601	99,4	98,4	97,7	R <i>Arts, entertainment and recreation</i>	
S Ostale uslužne djelatnosti	964	98,6	100,7	101,1	S <i>Other service activities</i>	

3. PROSJEČNE MJESEČNE ISPLAĆENE NETO PLAĆE ZA JUNI 2015. PREMA KD

AVERAGE MONTHLY PAID OFF NET EARNINGS, ACCORDING TO CEA, June 2015

	Prosječne mjesečne neto plaće, KM <i>Average paid off net earning per person in employment KM</i>	Indeksi kretanja prosječnih isplaćenih neto plaća prema isplata za mjesec <i>Change indices of average monthly paid off net earnings according to payoffs for month</i>						
		Za mjesec <i>For month</i>	Nominalni <i>Nominal</i>			Realni <i>Real</i>		
			VI 2015.	<u>VI 2015</u> XII 2014	<u>VI 2015</u> V 2015	<u>V 2015</u> IV 2015		<u>VI 2015</u> V 2015
Ukupno	834	98,8	100,5	99,6	100,8	99,6	Total	
A Poljoprivreda, šumarstvo i ribolov	742	97,4	102,0	99,6	102,3	99,6	A <i>Agriculture, forestry and fishing</i>	
B Vađenje ruda i kamena	993	98,0	102,2	98,8	102,5	98,8	B <i>Mining and quarrying</i>	
C Prerađivačka industrija	591	99,9	101,6	99,5	101,9	99,5	C <i>Manufacturing</i>	
D Proizvodnja i opskrba električnom energijom, plinom, parom i klimatizacija	1.339	99,6	101,9	99,0	102,2	99,0	D <i>Electricity, gas, steam and air conditioning supply</i>	
E Opskrba vodom, uklanjanje otpadnih voda, gospodarenje otpadom, te djelatnosti sanacije okoliša	761	98,6	99,7	99,7	100,0	99,7	E <i>Water supply; sewerage, waste management and remediation activities</i>	
F Građevinarstvo	522	97,8	101,0	98,6	101,3	98,6	F <i>Construction</i>	
G Trgovina na veliko i malo; popravak motornih vozila i motocikala	584	98,2	101,0	99,2	101,3	99,2	G <i>Wholesale and retail trade; repair of motor vehicles and motorcycles</i>	
H Prijevoz i skladištenje	779	97,5	100,4	99,7	100,7	99,7	H <i>Transportation and storage</i>	
I Djelatnosti pružanja smještaja, te pripreme i usluživanja hrane (hotelijerstvo i ugostiteljstvo)	528	99,7	100,9	100,5	101,2	100,5	I <i>Accommodation and food service activities</i>	
J Informacije i komunikacije	1.201	95,5	99,4	98,6	99,7	98,6	J <i>Information and communication</i>	
K Financijske djelatnosti i djelatnosti osiguranja	1.350	99,4	95,0	101,4	95,3	101,4	K <i>Financial and insurance activities</i>	
L Poslovanje nekretninama	785	95,9	97,6	107,1	97,9	107,1	L <i>Real estate activities</i>	
M Stručne, znanstvene i tehničke djelatnosti	866	98,4	100,2	97,3	100,5	97,3	M <i>Professional, scientific and technical activities</i>	
N Administrativne i pomoćne uslužne djelatnosti	537	99,3	99,4	99,8	99,7	99,8	N <i>Administrative and support service activities</i>	
O Javna uprava i obrana, obvezno socijalno osiguranje	1.179	100,1	100,0	100,3	100,3	100,3	O <i>Public administration and defence; compulsory social security</i>	
P Obrazovanje	859	99,8	100,1	100,1	100,4	100,1	P <i>Education</i>	
Q Djelatnosti zdravstvene i socijalne zaštite	1.053	99,1	101,0	100,5	101,3	100,5	Q <i>Human health and social work activities</i>	
R Umjetnost, zabava i rekreacija	601	99,4	99,9	99,5	100,2	99,5	R <i>Arts, entertainment and recreation</i>	
S Ostale uslužne djelatnosti	964	98,6	95,9	102,9	96,2	102,9	S <i>Other service activities</i>	

Prosječne mjesečne neto plaće za lipanj 2015. godine prema KD
Average monthly net earnings, according to CEA, June 2015



Područje djelatnosti prema KD:

- A Poljoprivreda, šumarstvo i ribolov
- B Vađenje ruda i kamena
- C Prerađivačka industrija
- D Proizvodnja i opskrba električnom energijom, plinom, parom i klimatizacija
- E Opskrba vodom, uklanjanje otpadnih voda, gospodarenje otpadom, te djelatnosti sanacije okoliša
- F Građevinarstvo
- G Trgovina na veliko i malo; popravak motornih vozila i motocikala
- H Prijevoz i skladištenje
- I Djelatnosti pružanja smještaja, te pripreme i usluživanja hrane (hotelijerstvo i ugostiteljstvo)
- J Informacije i komunikacije
- K Financijske djelatnosti i djelatnosti osiguranja
- L Poslovanje nekretninama
- M Stručne, znanstvene i tehničke djelatnosti
- N Administrativne i pomoćne uslužne djelatnosti
- O Javna uprava i obrana, obvezno socijalno osiguranje
- P Obrazovanje
- Q Djelatnosti zdravstvene i socijalne zaštite
- R Umjetnost, zabava i rekreacija
- S Ostale uslužne djelatnosti

CEA activity sections:

- A *Agriculture, forestry and fishing*
- B *Mining and quarrying*
- C *Manufacturing*
- D *Electricity, gas, steam and air conditioning supply*
- E *Water supply; sewerage, waste management and remediation activities*
- F *Construction*
- G *Wholesale and retail trade; repair of motor vehicles and motorcycles*
- H *Transportation and storage*
- I *Accommodation and food service activities*
- J *Information and communication*
- K *Financial and insurance activities*
- L *Real estate activities*
- M *Professional, scientific and technical activities*
- N *Administrative and support service activities*
- O *Public administration and defence; compulsory social security*
- P *Education*
- Q *Human health and social work activities*
- R *Arts, entertainment and recreation*
- S *Other service activities*

METODOLOŠKA OBJAŠNENJA

NOTES ON METHODOLOGY

Izvor podataka

Podaci o prosječnim mjesečnim isplaćenim neto plaćama prate se redovitim mjesečnim istraživanjem o zaposlenima i plaći (RAD – 1). Istraživanjem su obuhvaćeni zaposleni u pravnim osobama svih oblika vlasništva, u tijelima državne vlasti svih razina, ustanove i druge organizacije po organizaciono-teritorijalnom principu na razini općine. Nisu obuhvaćeni zaposleni u obrtu i slobodnim profesijama kao ni pripadnici obrane. Podaci o plaćama prikupljaju se izvješćem koji se u pravnim osobama popunjava na temelju evidencija o plaćama.

Data source

Data on average monthly paid off net earnings are based on regular monthly survey on employment and wages (RAD -1). The survey comprises persons in employment in legal entities of all types of ownership, government bodies, institutions and other organizations. Persons employed in crafts and trades and free lances and persons employed in defence are not included. Data on earnings are collected by a report form to be filled in by legal entities on the basis of their respective payrolls.

Obuhvat i uporedivost

Istraživanjem o prosječnim mjesečnim isplaćenim neto plaćama zaposlenih u pravnim osobama obuhvaćene su isplaćene neto plaće zaposlenih koji imaju zasnovan radni odnos, bez obzira na vrstu radnog odnosa i duljinu radnog vremena. Podaci o prosječnoj mjesečnoj isplaćenoj neto plaći po zaposlenome iskazuju se prema načelu obavljene isplate u tekućem za prethodni mjesec, što odgovara dinamici isplate u najvećem broju pravnih osoba, te se i prosjek plaće po zaposlenome odnosi na mjesec za koji je isplata primljena.

Coverage and comparability

The statistical survey on average monthly net earnings of persons employed in legal entities includes net earnings of persons in permanent employment, irrespective of the kind of employment and number of working-hours. Data on average net earnings are presented according to realised pays in current for previous month, which is in line with the pay-off dynamics in most legal entities, so the average earning per employed person refers to the month for which the pay is received.

Definicije

Prosječna mjesečna isplaćena neto plaća obuhvaća plaće zaposlenih za obavljene poslove po temelju radnog odnosa i naknade za godišnji odmor, plaćeno odsustvo, blagdane i neradne dane određene zakonom, bolovanja koje isplaćuje poslovni subjekt, odsutnost za vrijeme stručnog obrazovanja, zastoje na poslu bez krivnje zaposlenoga. **Prosječna mjesečna bruto plaća** obuhvaća sve vrste neto plaća zaposlenih plus zakonom propisana obvezna izdvajanja iz bruto plaće (doprinosi iz bruto plaće i akontacija poreza na dohodak). **Nominalni indeksi neto plaća** izračunavaju se iz podataka o prosječnim mjesečnim iznosima neto plaća za odgovarajuće mjesec i godine. **Realni indeksi neto plaća** izračunavaju se dijeljenjem nominalnih indeksa neto plaća indeksom potrošačkih cijena za odgovarajuće mjesec i godine.

Definitions

Average monthly paid off net earnings comprise income of a person in employment earned for work done during regular working hours as well as annual leave, paid leave, public holidays and day-offs as prescribed by law, sickness which are paid by employer, absence for continuing professional education, during lay-off and job stop caused against person's will and of no fault of his own. **An average monthly gross earnings** comprises net income of a person in employment plus contributions from gross earnings and advance income tax as prescribed by law. **Nominal indices of net earnings** are calculated from data on average monthly net earnings for respective month and year. **Real indices of net earnings** are calculated by dividing index of nominal net earnings with a consumer price index for the respective month and year.

Kratice

d. n.	drugdje nespomenuto
KD	Klasifikacija djelatnosti
KM	konvertibilna marka

Abbreviations

n.e.c.	not elsewhere classified
CEA	Classification of Economic Activities
KM	Convertible mark

Znakovi

- nema pojave

Symbols

- no occurrence

Izdaje i tiska Agencija za statistiku Bosne i Hercegovine, 71000 Sarajevo, Zelenih beretki 26
Published and printed by the Agency for Statistics of the Bosnia and Herzegovina, 71000 Sarajevo, Zelenih beretki 26

Telefon/Phone: +387 (33) 911 911 · Telefaks/Telefax: +387 (33) 220 622
Elektronička pošta/E-mail : bhas@bhas.ba · Internetska stranica/Web site: <http://www.bhas.ba>

Odgovara zamjenik ravnatelja Fadil Fatić
Person responsible: Fadil Fatić, Deputy Director

Priopćenje priredili: Selma Husković i Ivana Simić
Prepared by: Ms. Selma Husković; Ms. Ivana Simić

Podaci iz ovog priopćenja objavljuju se i na internetu
First Release data are also published on the Internet
