



SAOPŠTENJE

FIRST RELEASE



Molimo korisnike da prilikom upotrebe podataka obavezno navedu izvor
Users are kindly requested to mention the data source

GODINA/YEAR: IX

SARAJEVO, 20.07.2015.

BROJ/NUMBER: 5

PROSJEČNE MJESEČNE ISPLAĆENE NETO PLATE ZAPOSLENIH za maj 2015.

*AVERAGE MONTHLY PAID OFF NET EARNINGS OF PERSONS IN EMPLOYMENT
May 2015*

Prosječna mjesečna isplaćena neto plata po zaposlenome u pravnim osobama u BiH za maj 2015. iznosila je 830 KM, što pokazuje nominalni pad za 1,6% u odnosu na decembar 2014. godine.

In May 2015, the average monthly paid off net earning per person in paid employment in legal entities in BiH amounted to 830 KM, which represented the nominal decrease of 1.6%, as compared to December 2014.

Prosječna mjesečna isplaćena neto plata za maj 2015. godine u odnosu na isti mjesec prošle godine se nije mijenjala.

In comparison with May 2014, the average monthly paid off net earning for the same month of 2015 remained the same.

1. PROSJEČNA MJESEČNA ISPLAĆENA NETO PLATA ZA MAJ 2015.

AVERAGE MONTHLY PAID OFF NET EARNING, May 2015

	V 2015.	Indeksi <i>Indices</i>		
		$\frac{V\ 2015}{XII\ 2014}$	$\frac{V\ 2015}{V\ 2014}$	
Prosječna mjesečna isplaćena neto plata, KM	830	98,4	100,0	<i>Average monthly paid off net earning, KM</i>

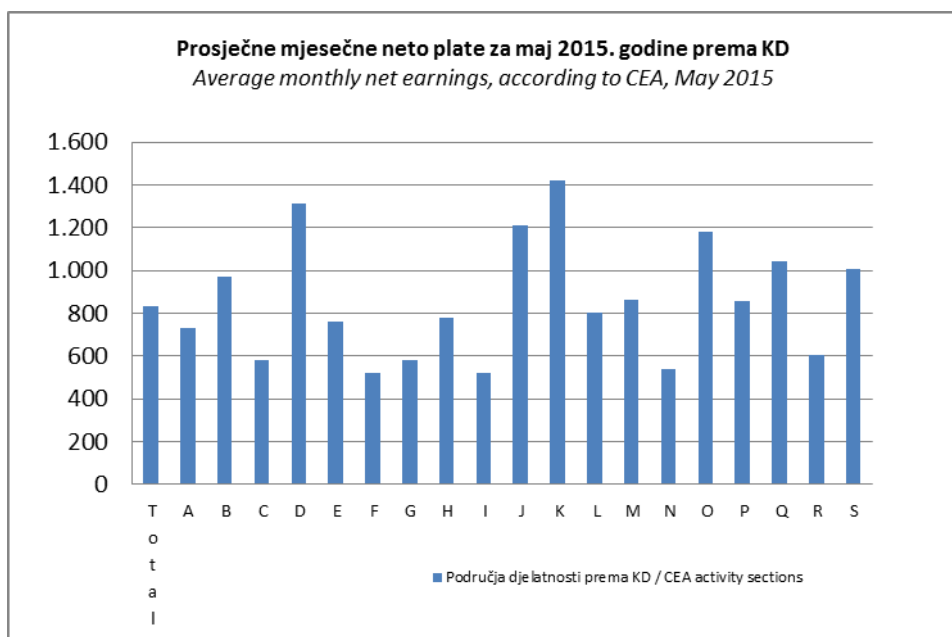
2. PROSJEČNE MJESEČNE NETO PATE ZA MAJ 2015. PREMA KD
AVERAGE MONTHLY NET EARNINGS, ACCORDING TO CEA, May 2015

	Prosječne mjesečne neto plate, KM <i>Average paid off net earning per person in employment, KM</i>	Nominalni <i>Nominal</i>				
		Za mjesec <i>For month</i>				
		V 2015.	<u>V 2015</u> XII 2014	<u>V 2015</u> V 2014		<u>V 2015</u> Ø 2014
Ukupno	830	98,4	100,0	99,9	Total	
A Poljoprivreda, šumarstvo i ribolov	727	95,5	99,2	98,7	A <i>Agriculture, forestry and fishing</i>	
B Vađenje ruda i kamena	971	95,9	101,0	100,1	B <i>Mining and quarrying</i>	
C Prerađivačka industrija	582	98,3	99,2	99,5	C <i>Manufacturing</i>	
D Proizvodnja i snabdjevanje električnom energijom, plinom, parom i klimatizacija	1.314	97,7	96,5	99,4	D <i>Electricity, gas, steam and air conditioning supply</i>	
E Snabdjevanje vodom, uklanjanje otpadnih voda, upravljanje otpadom, te djelatnosti sanacije okoliša	763	98,9	100,9	100,8	E <i>Water supply; sewerage, waste management and remediation activities</i>	
F Građevinarstvo	517	96,9	96,6	96,1	F <i>Construction</i>	
G Trgovina na veliko i malo; popravak motornih vozila i motocikala	579	97,3	99,6	99,4	G <i>Wholesale and retail trade; repair of motor vehicles and motorcycles</i>	
H Prijevoz i skladištenje	776	97,1	102,2	102,3	H <i>Transportation and storage</i>	
I Djelatnosti pružanja smještaja, te pripreme i usluživanja hrane (hotelijerstvo i ugostiteljstvo)	523	98,8	99,1	98,9	I <i>Accommodation and food service activities</i>	
J Informacije i komunikacije	1.208	96,1	99,1	98,9	J <i>Information and communication</i>	
K Finansijske djelatnosti i djelatnosti osiguranja	1.420	104,6	107,0	105,7	K <i>Financial and insurance activities</i>	
L Poslovanje nekretninama	805	98,3	103,5	99,1	L <i>Real estate activities</i>	
M Stručne, naučne i tehničke djelatnosti	864	98,2	100,0	99,4	M <i>Professional, scientific and technical activities</i>	
N Administrativne i pomoćne uslužne djelatnosti	540	99,9	101,2	100,5	N <i>Administrative and support service activities</i>	
O Javna uprava i odbrana, obavezno socijalno osiguranje	1.179	100,2	101,0	101,2	O <i>Public administration and defence; compulsory social security</i>	
P Obrazovanje	858	99,7	100,3	101,0	P <i>Education</i>	
Q Djelatnosti zdravstvene i socijalne zaštite	1.042	98,0	100,1	100,5	Q <i>Human health and social work activities</i>	
R Umjetnost, zabava i rekreacija	602	99,5	99,6	97,8	R <i>Arts, entertainment and recreation</i>	
S Ostale uslužne djelatnosti	1.005	102,8	104,3	105,4	S <i>Other service activities</i>	

3. PROSJEČNE MJESEČNE ISPLAĆENE NETO PLATE ZA MAJ 2015. PREMA KD

AVERAGE MONTHLY PAID OFF NET EARNINGS, ACCORDING TO CEA, May 2015

	Prosječne mjesečne neto plate, KM <i>Average paid off net earning per person in employment KM</i>	Indeksi kretanja prosječnih isplaćenih neto plata prema isplatama za mjesec <i>Change indices of average monthly paid off net earnings according to payoffs for month</i>						
		Za mjesec <i>For month</i>	Nominalni <i>Nominal</i>			Realni <i>Real</i>		
			V 2015.	V 2015 XII 2014	V 2015 IV 2015	IV 2015 III 2015	V 2015 IV 2015	
Ukupno	830	98,4	99,6	100,1		99,6	100,6	Total
A Poljoprivreda, šumarstvo i ribolov	727	95,5	99,6	100,1		99,6	100,6	A <i>Agriculture, forestry and fishing</i>
B Vađenje ruda i kamena	971	95,9	98,8	102,9		98,8	103,4	B <i>Mining and quarrying</i>
C Prerađivačka industrija	582	98,3	99,5	100,6		99,5	101,1	C <i>Manufacturing</i>
D Proizvodnja i snabdjevanje električnom energijom, plinom, parom i klimatizacija	1.314	97,7	99,0	99,2		99,0	99,7	D <i>Electricity, gas, steam and air conditioning supply</i>
E Snabdjevanje vodom, uklanjanje otpadnih voda, upravljanje otpadom, te djelatnosti sanacije okoliša	763	98,9	99,7	99,7		99,7	100,2	E <i>Water supply; sewerage, waste management and remediation activities</i>
F Građevinarstvo	517	96,9	98,6	100,6		98,6	101,1	F <i>Construction</i>
G Trgovina na veliko i malo; popravak motornih vozila i motocikala	579	97,3	99,2	99,5		99,2	100,0	G <i>Wholesale and retail trade; repair of motor vehicles and motorcycles</i>
H Prijevoz i skladištenje	776	97,1	99,7	100,7		99,7	101,2	H <i>Transportation and storage</i>
I Djelatnosti pružanja smještaja, te pripreme i usluživanja hrane (hotelijerstvo i ugostiteljstvo)	523	98,8	100,5	98,8		100,5	99,3	I <i>Accommodation and food service activities</i>
J Informacije i komunikacije	1.208	96,1	98,6	100,5		98,6	101,1	J <i>Information and communication</i>
K Finansijske djelatnosti i djelatnosti osiguranja	1.420	104,6	101,4	104,6		101,4	105,2	K <i>Financial and insurance activities</i>
L Poslovanje nekretninama	805	98,3	107,1	98,4		107,1	98,9	L <i>Real estate activities</i>
M Stručne, naučne i tehničke djelatnosti	864	98,2	97,3	98,1		97,3	98,6	M <i>Professional, scientific and technical activities</i>
N Administrativne i pomoćne uslužne djelatnosti	540	99,9	99,8	100,0		99,8	100,5	N <i>Administrative and support service activities</i>
O Javna uprava i odbrana, obavezno socijalno osiguranje	1.179	100,2	100,3	100,0		100,3	100,5	O <i>Public administration and defence; compulsory social security</i>
P Obrazovanje	858	99,7	100,1	100,0		100,1	100,5	P <i>Education</i>
Q Djelatnosti zdravstvene i socijalne zaštite	1.042	98,0	100,5	98,4		100,5	98,9	Q <i>Human health and social work activities</i>
R Umjetnost, zabava i rekreacija	602	99,5	99,5	99,9		99,5	100,4	R <i>Arts, entertainment and recreation</i>
S Ostale uslužne djelatnosti	1.005	102,8	102,9	102,1		102,9	102,6	S <i>Other service activities</i>



Područje djelatnosti prema KD:

- A Poljoprivreda, šumarstvo i ribolov
- B Vađenje ruda i kamena
- C Prerađivačka industrija
- D Proizvodnja i snabdjevanje električnom energijom, plinom, parom i klimatizacija
- E Snabdjevanje vodom, uklanjanje otpadnih voda, upravljanje otpadom, te djelatnosti sanacije okoliša
- F Građevinarstvo
- G Trgovina na veliko i malo; popravak motornih vozila i motocikala
- H Prijevoz i skladištenje
- I Djelatnosti pružanja smještaja, te pripreme i usluživanja hrane (hotelijerstvo i ugostiteljstvo)
- J Informacije i komunikacije
- K Finansijske djelatnosti i djelatnosti osiguranja
- L Poslovanje nekretninama
- M Stručne, naučne i tehničke djelatnosti
- N Administrativne i pomoćne uslužne djelatnosti
- O Javna uprava i odbrana, obavezno socijalno osiguranje
- P Obrazovanje
- Q Djelatnosti zdravstvene i socijalne zaštite
- R Umjetnost, zabava i rekreacija
- S Ostale uslužne djelatnosti

CEA activity sections:

- A *Agriculture, forestry and fishing*
- B *Mining and quarrying*
- C *Manufacturing*
- D *Electricity, gas, steam and air conditioning supply*
- E *Water supply; sewerage, waste management and remediation activities*
- F *Construction*
- G *Wholesale and retail trade; repair of motor vehicles and motorcycles*
- H *Transportation and storage*
- I *Accommodation and food service activities*
- J *Information and communication*
- K *Financial and insurance activities*
- L *Real estate activities*
- M *Professional, scientific and technical activities*
- N *Administrative and support service activities*
- O *Public administration and defence; compulsory social security*
- P *Education*
- Q *Human health and social work activities*
- R *Arts, entertainment and recreation*
- S *Other service activities*

METODOLOŠKA OBJAŠNENJA

NOTES ON METHODOLOGY

Izvor podataka

Podaci o prosječnim mjesečnim isplaćenim neto platama prate se redovnim mjesečnim istraživanjem o zaposlenima i platama (RAD – 1). Istraživanjem su obuhvaćeni zaposleni u pravnim osobama svih oblika vlasništva, u tijelima državne vlasti svih nivoa, ustanove i druge organizacije po organizaciono-teritorijalnom principu na nivou opštine. Nisu obuhvaćeni zaposleni u obrtu i slobodnim profesijama kao i pripadnici odbrane. Podaci o platama prikupljaju se izvještajem koji se u pravnim osobama popunjava na osnovu evidencija o platama.

Data source

Data on average monthly paid off net earnings are based on regular monthly survey on employment and wages (RAD -1). The survey comprises persons in employment in legal entities of all types of ownership, government bodies, institutions and other organizations. Persons employed in crafts and trades and free lances and persons employed in defence are not included. Data on earnings are collected by a report form to be filled in by legal entities on the basis of their respective payrolls.

Obuhvat i uporedivost

Istraživanjem o prosječnim mjesečnim isplaćenim neto platama zaposlenih u pravnim osobama obuhvaćene su isplaćene neto plate zaposlenih koji imaju zasnovan radni odnos, bez obzira na vrstu radnog odnosa i dužinu radnog vremena. Podaci o prosječnoj mjesečnoj isplaćenoj neto plati po zaposlenome iskazuju se prema načelu obavljenih isplata u tekućem za prethodni mjesec, što odgovara dinamici isplata u najvećem broju pravnih osoba te se i prosjek plate po zaposlenome odnosi na mjesec za koji je isplata primljena.

Coverage and comparability

The statistical survey on average monthly net earnings of persons employed in legal entities includes net earnings of persons in permanent employment, irrespective of the kind of employment and number of working-hours. Data on average net earnings are presented according to realised pays in current for previous month, which is in line with the pay-off dynamics in most legal entities, so the average earning per employed person refers to the month for which the pay is received.

Definicije

Prosječna mjesečna isplaćena neto plata obuhvata plate zaposlenih za obavljene poslove po osnovu radnog odnosa i naknade za godišnji odmor, plaćeno odsustvo, praznike i neradne dane određene zakonom, bolovanja koje isplaćuje poslovni subjekt, odsutnost za vrijeme stručnog obrazovanja, zastoje na poslu bez krivnje zaposlenoga. **Prosječna mjesečna isplaćena bruto plata** obuhvata sve vrste neto plata zaposlenih plus zakonom propisana obavezna izdvajanja iz bruto plate (doprinosi iz bruto plate i akontacija poreza na dohodak). **Nominalni indeksi neto plata** izračunavaju se iz podataka o prosječnim mjesečnim iznosima neto plata za odgovarajuće mjesece i godine. **Realni indeksi neto plata** izračunavaju se dijeljenjem nominalnih indeksa neto plata indeksom potrošačkih cijena za odgovarajuće mjesece i godine.

Definitions

Average monthly paid off net earnings comprise income of a person in employment earned for work done during regular working hours as well as annual leave, paid leave, public holidays and day-offs as prescribed by law, sickness which are paid by employer, absence for continuing professional education, during lay-off and job stop caused against person's will and of no fault of his own. **Average monthly paid off gross earnings** comprises net income of a person in employment plus contributions from gross earnings and advance income tax as prescribed by law. **Nominal indices of net earnings** are calculated from data on average monthly net earnings for respective month and year. **Real indices of net earnings** are calculated by dividing index of nominal net earnings with a consumer price index for the respective month and year.

Skraćenice

d. n.	drugdje nespomenuto
KD	Klasifikacija djelatnosti
KM	konvertibilna marka

Abbreviations

n.e.c.	not elsewhere classified
CEA	Classification of Economic Activities
KM	Convertible mark

Znakovi

- nema pojave

Symbols

- no occurrence

Izdaje i štampa Agencija za statistiku BiH

Published and printed by the Agency for Statistics of Bosnia and Herzegovina
71000 Sarajevo, Zelenih beretki 26, telefon/phone: (33) 911 911, telefaks/telefax: (33) 220 622

Odgovara: Fadil Fatić, zamjenik direktora

Authorized by: Fadil Fatić, Deputy Director

Saopćenje pripremile: Selma Husković; Ivana Simić

Prepared by: Ms. Selma Husković; Ms. Ivana Simić

Štampa: 150 primjeraka

150 copies printed

Elektronska pošta/E-mail: bhas@bhas.ba

Web stranica/Web site: <http://www.bhas.ba>

Podaci iz ovog saopćenja objavljuju se i na internetu.

First Release data are also published on the Internet