



PRIOPĆENJE

FIRST RELEASE



Molimo korisnike da prilikom uporabe podataka obvezno navedu izvor
Users are kindly requested to mention the data source

GODINA/ YEAR VIII

SARAJEVO, 20.8.2015.

BROJ/ NUMBER 1

PROSJEČNE ISPLAĆENE NETO PLAĆE ZAPOSLENIH U 2015.GODINI po obračunskom razdoblju (I polugodište)

*AVERAGE PAID OFF NET EARNINGS OF PERSONS IN EMPLOYMENT, 2015
by accounting period (I half-year)*

Za razdoblje od siječnja do lipnja 2015. godine prosječna isplaćena neto plaća po zaposlenome u pravnim osobama u BiH iznosila je 830 KM, a za isto razdoblje 2014. godine prosječna mjesečna neto plaća je iznosila 829 KM.

In the period from January to June 2015, the average paid off net earnings per person in paid employment in legal entities in the BiH was 830 KM, and in the same period of previous year the average paid off net earnings per person was 829 KM.

Prosječna isplaćena neto plaća u prvom polugodištu 2015. u odnosu na prvo polugodište prethodne godine nije se mijenjala.

The average paid off net earnings in the first half-year of 2015, as compared to the same period of previous year remained the same.

Za razdoblje od srpnja do prosinca 2014. prosječna mjesečna neto plaća po zaposlenome u pravnim osobama iznosila je 831 KM. Smanjenje prosječne mjesečne neto plaće u prvom polugodištu 2015. godine u odnosu na drugo polugodište 2014. godine iznosilo je 0,2%.

In the period from July to December 2014, the average monthly net earnings per person in employment in legal entities were 831 KM. The average monthly net earnings in the first half-year of 2015, as compared to the previous one of the 2014 year, was nominally by 0,2% lower.

1. PROSJEČNE ISPLAĆENE NETO PLAĆE ZA PRVO POLUGODIŠTE 2015. GODINE

AVERAGE PAID OFF NET EARNINGS, SEMI-ANNUAL DATA, 2015

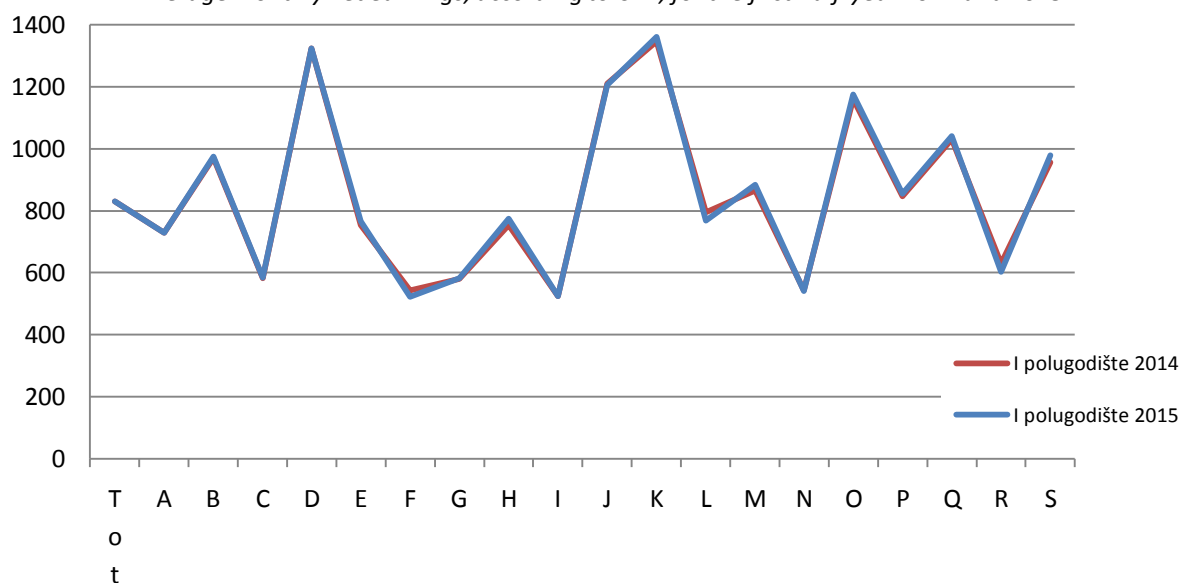
	I – VI 2015.	VII –XII 2014.	I – VI 2014.	Indeksi Indices	
				<u>I – VI 2015</u> I – VI 2014	
Prosječna mjesečna neto plaća, (KM)	830	831	829	100,0	<i>Average monthly net earning, (KM)</i>

2. PROSJEČNE MJESEČNE NETO PLAĆE U 2015. GODINI PREMA KD-u
AVERAGE MONTHLY NET EARNINGS, ACCORDING TO CEA, 2015

	Prosječne neto plaće po zaposlenome, KM <i>Average net earnings per person in employment, KM</i>			Indeksi kretanja prosječnih neto plaća za mjesec <i>Indices of change in average monthly net earnings</i>			
	po polugodištu <i>Half-year</i>			po polugodištu <i>Half-year</i>			
	I – VI 2015.	VII – XII 2014.	I – VI 2014.	$\frac{I-VI\ 2015}{I-VI\ 2014}$	$\frac{I-VI\ 2015}{VII-XII\ 2014}$	$\frac{VII-XII\ 2014}{I-VI\ 2014}$	
Ukupno	830	831	829	100,0	99,8	100,2	Total
A Poljoprivreda, šumarstvo i ribolov	728	744	729	99,9	97,9	102,1	A <i>Agriculture, forestry and fishing</i>
B Vađenje ruda i kamena	975	970	970	100,6	100,6	100,0	B <i>Mining and quarrying</i>
C Prerađivačka industrija	583	586	583	100,1	99,6	100,5	C <i>Manufacturing</i>
D Proizvodnja i opskrba električnom energijom, plinom, parom i klimatizacija	1.324	1.321	1.323	100,1	100,2	99,8	D <i>Electricity, gas, steam and air conditioning supply</i>
E Opskrba vodom; uklanjanje otpadnih voda, gospodarenje otpadom, te djelatnosti sanacije okoliša	765	759	754	101,4	100,7	100,7	E <i>Water supply; sewerage, waste management and remediation activities</i>
F Građevinarstvo	522	535	542	96,4	97,7	98,7	F <i>Construction</i>
G Trgovina na veliko i malo; popravak motornih vozila i motocikala	582	585	580	100,5	99,5	100,9	G <i>Wholesale and retail trade; repair of motor vehicles and motorcycles</i>
H Prijevoz i skladištenje	773	762	754	102,5	101,4	101,1	H <i>Transportation and storage</i>
I Djelatnosti pružanja smještaja, te pripreme i usluživanja hrane	524	533	524	100,0	98,3	101,7	I <i>Accommodation and food service activities</i>
J Informacije i komunikacije	1.206	1.233	1.209	99,7	97,8	102,0	J <i>Information and communication</i>
K Financijske djelatnosti i djelatnosti osiguranja	1.361	1.340	1.347	101,0	101,6	99,4	K <i>Financial and insurance activities</i>
L Poslovanje nekretninama	769	829	796	96,6	92,8	104,1	L <i>Real estate activities</i>
M Stručne, znanstvene i tehničke djelatnosti	885	872	866	102,1	101,4	100,7	M <i>Professional, scientific and technical activities</i>
N Administrativne i pomoćne uslužne djelatnosti	540	532	542	99,7	101,5	98,2	N <i>Administrative and support service activities</i>
O Javna uprava i obrana, obvezno socijalno osiguranje	1.175	1.170	1.160	101,3	100,5	100,8	O <i>Public administration and defence; compulsory social security</i>
P Obrazovanje	854	854	846	101,0	100,0	101,0	P <i>Education</i>
Q Djelatnosti zdravstvene i socijalne zaštite	1.041	1.043	1.031	101,0	99,8	101,2	Q <i>Human health and social work activities</i>
R Umjetnost, zabava i rekreacija	603	603	630	95,7	100,0	95,7	R <i>Arts, entertainment and recreation</i>
S Ostale uslužne djelatnosti	978	951	957	102,3	102,8	99,5	S <i>Other service activities</i>

**Prosječne mjesečne neto plaće zaposlenih za prvo polugodište 2014. i 2015. godine
prema KD**

Average monthly net earnings, according to CEA, for the first half-year 2014 and 2015



Područje djelatnosti prema KD:

- A Poljoprivreda, šumarstvo i ribolov
- B Vađenje ruda i kamena
- C Prerađivačka industrija
- D Proizvodnja i opskrba električnom energijom, plinom, parom i klimatizacija
- E Opskrba vodom; uklanjanje otpadnih voda, gospodarenje otpadom, te djelatnosti sanacije okoliša
- F Građevinarstvo
- G Trgovina na veliko i malo; popravak motornih vozila i motocikala
- H Prijevoz i skladištenje
- I Djelatnosti pružanja smještaja, te pripreme i usluživanja hrane (hotelijerstvo i ugostiteljstvo)
- J Informacije i komunikacije
- K Financijske djelatnosti i djelatnosti osiguranja
- L Poslovanje nekretninama
- M Stručne, znanstvene i tehničke djelatnosti
- N Administrativne i pomoćne uslužne djelatnosti
- O Javna uprava i obrana, obvezno socijalno osiguranje
- P Obrazovanje
- Q Djelatnosti zdravstvene i socijalne zaštite
- R Umjetnost, zabava i rekreacija
- S Ostale uslužne djelatnosti

CEA activity sections:

- A *Agriculture, forestry and fishing*
- B *Mining and quarrying*
- C *Manufacturing*
- D *Electricity, gas, steam and air conditioning supply*
- E *Water supply; sewerage, waste management and remediation activities*
- F *Construction*
- G *Wholesale and retail trade; repair of motor vehicles and motorcycles*
- H *Transportation and storage*
- I *Accommodation and food service activities*
- J *Information and communication*
- K *Financial and insurance activities*
- L *Real estate activities*
- M *Professional, scientific and technical activities*
- N *Administrative and support service activities*
- O *Public administration and defence; compulsory social security*
- P *Education*
- Q *Human health and social work activities*
- R *Arts, entertainment and recreation*
- S *Other service activities*

METODOLOŠKA OBJAŠNJENJA

Izvor podataka

Podaci o prosječnim mjesečnim isplaćenim neto plaćama prate se redovitim mjesečnim istraživanjem o zaposlenima i plaći (RAD – 1). Istraživanjem su obuhvaćeni zaposleni u pravnim osobama svih oblika vlasništva, u tijelima državne vlasti svih razina, ustanove i druge organizacije po organizaciono-teritorijalnom principu na razini općine. Nisu obuhvaćeni zaposleni u obrtu i slobodnim profesijama kao i pripadnici obrane. Podaci o plaćama prikupljaju se izvješćem koji se u pravnim osobama popunjava na temelju evidencija o plaćama.

Obuhvat i uporedivost

Istraživanjem o prosječnim mjesečnim isplaćenim neto plaćama zaposlenih u pravnim osobama obuhvaćene su isplaćene neto plaće zaposlenih koji imaju zasnovan radni odnos, bez obzira na vrstu radnog odnosa i duljinu radnog vremena. Podaci o prosječnoj mjesečnoj isplaćenju neto plaći po zaposlenome iskazuju se prema načelu obavljenih isplata u tekućem za prethodni mjesec, što odgovara dinamici isplata u najvećem broju pravnih osoba te se i prosjek plaće po zaposlenome odnosi na mjesec za koji je isplata primljena.

Definicije

Prosječna mjesečna isplaćena neto plaća obuhvaća plaće zaposlenih za obavljene poslove po osnovi radnog odnosa i naknade za godišnji odmor, plaćeni dopust, blagdane i neradne dane određene zakonom, bolovanja koje isplaćuje poslovni subjekt, odsutnost za vrijeme stručnog obrazovanja, zastoje na poslu bez krivnje zaposlenoga. **Prosječna mjesečna bruto plaća** obuhvaća sve vrste neto plaća zaposlenih plus zakonom propisana obvezna izdvajanja iz bruto plaće (doprinosi iz bruto plaće i akontacija poreza na dohodak). **Nominalni indeksi neto plaća** izračunavaju se iz podataka o prosječnim mjesečnim iznosima neto plaća za odgovarajuće mjesec i godine. **Realni indeksi neto plaća** izračunavaju se dijeljenjem nominalnih indeksa neto plaća indeksom potrošačkih cijena za odgovarajuće mjesec i godine

Kratice

d. n.	drugdje nespomenuto
KD	Klasifikacija djelatnosti
KM	konvertibilna marka

Znakovi

- nema pojave

NOTES ON METHODOLOGY

Data source

Data on average monthly paid off net earnings are based on regular monthly survey on employment and wages (RAD -1). The survey comprises persons in employment in legal entities of all types of ownership, government bodies, institutions and other organizations. Persons employed in crafts and trades and free lances and persons employed in defence are not included. Data on earnings are collected by a report form to be filled in by legal entities on the basis of their respective payrolls.

Coverage and comparability

The statistical survey on average monthly net earnings of persons employed in legal entities includes net earnings of persons in permanent employment, irrespective of the kind of employment and number of working-hours. Data on average net earnings are presented according to realised pays in current for previous month, which is in line with the pay-off dynamics in most legal entities, so the average earning per employed person refers to the month for which the pay is received.

Definitions

Average monthly paid off net earnings comprise income of a person in employment earned for work done during regular working hours as well as annual leave, paid leave, public holidays and day-offs as prescribed by law, sickness which are paid by employer, absence for continuing professional education, during lay-off and job stop caused against person's will and of no fault of his own. **An average monthly gross earnings** comprises net income of a person in employment plus contributions from gross earnings and advance income tax as prescribed by law. **Nominal indices of net earnings** are calculated from data on average monthly net earnings for respective month and year. **Real indices of net earnings** are calculated by dividing index of nominal net earnings with a consumer price index for the respective month and year.

Abbreviations

n.e.c.	not elsewhere classified
CEA	Classification Economic of Activities
KM	Convertible mark

Symbols

- no occurrence

Izdaje i tiska Agencija za statistiku Bosne i Hercegovine, 71000 Sarajevo, Zelenih beretki 26
Published and printed by the Agency for Statistics of the Bosnia and Herzegovina, 71000 Sarajevo, Zelenih beretki 26

Telefon/Phone: +387 (33) 911 911 · Telefaks/Telefax: +387 (33) 220 622
Elektronička pošta/E-mail : bhas@bhas.ba · Internetska stranica/Web site: <http://www.bhas.ba>

Odgovara zamjenik ravnatelja Fadil Fatić
Person responsible: Fadil Fatić, Deputy Director

Priopćenje priredili: Selma Husković i Ivana Simić
Prepared by: Ms. Selma Husković; Ms. Ivana Simić

Podaci iz ovog priopćenja objavljuju se i na internetu
First Release data are also published on the Internet
