



SAOPŠTENJE

FIRST RELEASE



Molimo korisnike da prilikom upotrebe podataka obavezno navedu izvor
Users are kindly requested to mention the data source

GODINA/YEAR: VIII

SARAJEVO, 20. 02. 2015.

BROJ/NUMBER: 4

PROSJEČNE ISPLAĆENE NETO PLAĆE ZAPOSLENIH U 2014. po obračunskom periodu (IV kvartal)

*AVERAGE PAID OFF NET EARNINGS OF PERSONS IN EMPLOYMENT, 2014
by accounting period (IV quarter)*

Za četvrti kvartal 2014. godine prosječna isplaćena neto plaća po zaposlenome u pravnim osobama u BiH iznosila je 833 KM, a u trećem kvartalu 2014. godine iznosila je 829 KM što pokazuje da je prosječna isplaćena neto plaća u četvrtom kvartalu 2014. godine nominalno za 0,5% viša u odnosu na treći kvartal 2014. godine.

For the fourth quarter of 2014 the average paid off net earnings per person in paid employment in legal entities in the BiH amounted to 833 KM, and in the third quarter of 2014 amounted to 829 KM, which represent that the average paid off net earnings in the fourth quarter of 2014 was nominally by 0,5% higher as compared to the third quarter of 2014.

1. PROSJEČNE ISPLAĆENE NETO PLAĆE ZA IV KVARTAL 2014.

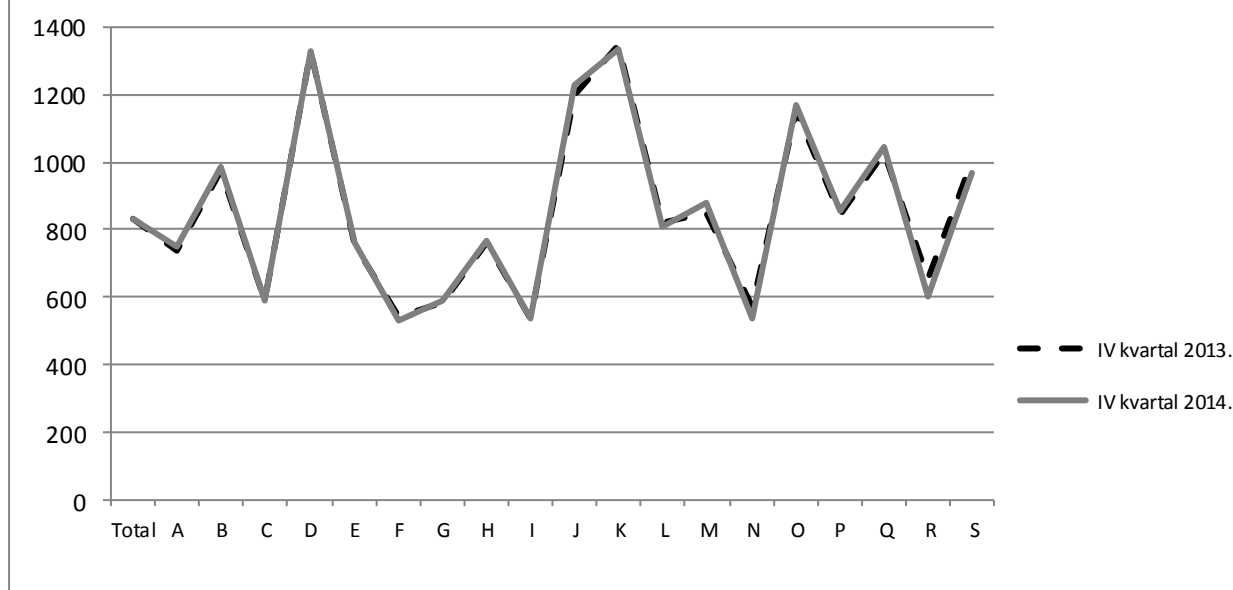
AVERAGE PAID OFF NET EARNINGS, QUARTERLY DATA, 2014

	X – XII 2014	VII – IX 2014	X – XII 2013	Indeksi Indices	
				$\frac{X - XII 2014}{VII - IX 2014}$	
Prosječna mjesečna neto plaća, (KM)	833	829	833	100,5	<i>Average monthly net earning, (KM)</i>

2. PROSJEČNE MJESEČNE NETO PLAĆE U 2014. PREMA KD
AVERAGE MONTHLY NET EARNINGS, ACCORDING TO CEA, 2014

	Prosječne neto plate po zaposlenome, KM <i>Average net earnings per person in employment, KM</i>			Indeksi kretanja prosječnih neto plaća za mjesec <i>Indices of change in average monthly net earnings</i>		
	po kvartalima <i>Quarters</i>			po kvartalima <i>Quarters</i>		
	X – XII 2014	VII – IX 2014	X – XII 2013	$\frac{X - XII 2014}{VII - IX 2014}$	$\frac{X - XII 2014}{X - XII 2013}$	
Ukupno	833	829	833	100,5	100,0	Total
A Poljoprivreda, šumarstvo i ribolov	746	743	738	100,5	101,1	A <i>Agriculture, forestry and fishing</i>
B Vađenje ruda i kamena	984	957	975	102,8	100,9	B <i>Mining and quarrying</i>
C Prerađivačka industrija	587	585	591	100,4	99,3	C <i>Manufacturing</i>
D Proizvodnja i snabdijevanje električnom energijom, plinom, parom i klimatizacija	1.328	1.313	1.329	101,2	100,0	D <i>Electricity, gas, steam and air conditioning supply</i>
E Snabdijevanje vodom; uklanjanje otpadnih voda, upravljanje otpadom, te djelatnosti sanacije okoliša	761	758	756	100,4	100,6	E <i>Water supply; sewerage, waste management and remediation activities</i>
F Građevinarstvo	533	537	540	99,2	98,7	F <i>Construction</i>
G Trgovina na veliko i malo; popravak motornih vozila i motocikala	589	581	582	101,5	101,3	G <i>Wholesale and retail trade; repair of motor vehicles and motorcycles</i>
H Prevoz i skladištenje	768	756	761	101,6	100,9	H <i>Transportation and storage</i>
I Djelatnosti pružanja smještaja, te pripreme i usluživanja hrane (hotelijerstvo i ugostiteljstvo)	535	532	535	100,6	100,0	I <i>Accommodation and food service activities</i>
J Informacije i komunikacije	1.228	1.238	1.198	99,2	102,5	J <i>Information and communication</i>
K Finansijske djelatnosti i djelatnosti osiguranja	1.337	1.343	1.346	99,5	99,3	K <i>Financial and insurance activities</i>
L Poslovanje nekretninama	810	848	819	95,5	98,9	L <i>Real estate activities</i>
M Stručne, naučne i tehničke djelatnosti	876	868	851	100,9	102,9	M <i>Professional, scientific and technical activities</i>
N Administrativne i pomoćne uslužne djelatnosti	538	526	571	102,3	94,2	N <i>Administrative and support service activities</i>
O Javna uprava i odbrana, obavezno socijalno osiguranje	1.170	1.169	1.149	100,1	101,9	O <i>Public administration and defence; compulsory social security</i>
P Obrazovanje	855	853	844	100,3	101,4	P <i>Education</i>
Q Djelatnosti zdravstvene i socijalne zaštite	1.043	1.043	1.028	100,0	101,4	Q <i>Human health and social work activities</i>
R Umjetnost, zabava i rekreacija	603	603	654	100,0	92,2	R <i>Arts, entertainment and recreation</i>
S Ostale uslužne djelatnosti	968	935	1.003	103,6	96,5	S <i>Other service activities</i>

Prosječne mjesečne neto plaće za četvrti kvartal 2014. i 2013. godine prema KD
Average monthly net earnings for the fourth quarter, 2014 and 2013, according to CEA



Područje djelatnosti prema KD:

- A Poljoprivreda, šumarstvo i ribolov
- B Vađenje ruda i kamena
- C Prerađivačka industrija
- D Proizvodnja i snabdijevanje električnom energijom, plinom, parom i klimatizacija
- E Snabdijevanje vodom; uklanjanje otpadnih voda, upravljanje otpadom, te djelatnosti sanacije okoliša
- F Građevinarstvo
- G Trgovina na veliko i malo; popravak motornih vozila i motocikala
- H Prevoz i skladištenje
- I Djelatnosti pružanja smještaja, te pripreme i usluživanja hrane (hotelijerstvo i ugostiteljstvo)
- J Informacije i komunikacije
- K Finansijske djelatnosti i djelatnosti osiguranja
- L Poslovanje nekretninama
- M Stručne, naučne i tehničke djelatnosti
- N Administrativne i pomoćne uslužne djelatnosti
- O Javna uprava i odbrana, obavezno socijalno osiguranje
- P Obrazovanje
- Q Djelatnosti zdravstvene i socijalne zaštite
- R Umjetnost, zabava i rekreacija
- S Ostale uslužne djelatnosti

CEA activity sections:

- A *Agriculture, forestry and fishing*
- B *Mining and quarrying*
- C *Manufacturing*
- D *Electricity, gas, steam and air conditioning supply*
- E *Water supply; sewerage, waste management and remediation activities*
- F *Construction*
- G *Wholesale and retail trade; repair of motor vehicles and motorcycles*
- H *Transportation and storage*
- I *Accommodation and food service activities*
- J *Information and communication*
- K *Financial and insurance activities*
- L *Real estate activities*
- M *Professional, scientific and technical activities*
- N *Administrative and support service activities*
- O *Public administration and defence; compulsory social security*
- P *Education*
- Q *Human health and social work activities*
- R *Arts, entertainment and recreation*
- S *Other service activities*

METODOLOŠKA OBJAŠNENJA

Izvor podataka

Podaci o prosječnim mjesečnim isplaćenim neto plaćama prate se redovnim mjesečnim istraživanjem o zaposlenima i plaći (RAD – 1). Istraživanjem su obuhvaćeni zaposleni u pravnim osobama svih oblika vlasništva, u organima državne vlasti svih nivoa, ustanove i druge organizacije po organizaciono-teritorijalnom principu na nivou općine. Nisu obuhvaćeni zaposleni u obrtu i slobodnim profesijama kao i pripadnici obrane. Podaci o plaćama prikupljaju se izvještajem koji se u pravnim osobama popunjava na osnovi evidencija o plaćama.

Obuhvat i uporedivost

Istraživanjem o prosječnim mjesečnim isplaćenim neto plaćama zaposlenih u pravnim osobama obuhvaćene su isplaćene neto plaće zaposlenih koji imaju zasnovan radni odnos, bez obzira na vrstu radnog odnosa i dužinu radnog vremena. Podaci o prosječnoj mjesečnoj isplaćenju neto plaći po zaposlenome iskazuju se prema načelu obavljenih isplata u tekućem za prethodni mjesec, što odgovara dinamici isplata u najvećem broju pravnih osoba te se i prosjek plaće po zaposlenome odnosi na mjesec za koji je isplata primljena.

Definicije

Prosječna mjesečna isplaćena neto plaća obuhvaća plaće zaposlenih za obavljene poslove po osnovi radnog odnosa i naknade za godišnji odmor, plaćeni dopust, praznike i neradne dane određene zakonom, bolovanja koje isplaćuje poslovni subjekt, odsutnost za vrijeme stručnog obrazovanja, zastoje na poslu bez krivnje zaposlenoga. **Prosječna mjesečna isplaćena bruto plaća** obuhvaća sve vrste neto plaća zaposlenih plus zakonom propisana obavezna izdvajanja iz bruto plaće (doprinosi iz bruto plaće i akontacija poreza na dohodak). **Nominalni indeksi neto plaća** izračunavaju se iz podataka o prosječnim mjesečnim iznosima neto plaća za odgovarajuće mjesec i godine. **Realni indeksi neto plaća** izračunavaju se dijeljenjem nominalnih indeksa neto plaća indeksom potrošačkih cijena za odgovarajuće mjesec i godine

Skraćenice

d. n. drugdje nespomenuto
KD Klasifikacija djelatnosti
KM konvertibilna marka

Znakovi

- nema pojave

NOTES ON METHODOLOGY

Data source

Data on average monthly paid off net earnings are based on regular monthly survey on employment and wages (RAD -1). The survey comprises persons in employment in legal entities of all types of ownership, government bodies, institutions and other organizations. Persons employed in crafts and trades and free lances and persons employed in defence are not included. Data on earnings are collected by a report form to be filled in by legal entities on the basis of their respective payrolls.

Coverage and comparability

The statistical survey on average monthly net earnings of persons employed in legal entities includes net earnings of persons in permanent employment, irrespective of the kind of employment and number of working-hours. Data on average net earnings are presented according to realised pays in current for previous month, which is in line with the pay-off dynamics in most legal entities, so the average earning per employed person refers to the month for which the pay is received.

Definitions

Average monthly paid off net earnings comprise income of a person in employment earned for work done during regular working hours as well as annual leave, paid leave, public holidays and day-offs as prescribed by law, sickness which are paid by employer, absence for continuing professional education, during lay-off and job stop caused against person's will and of no fault of his own. **Average monthly paid off gross earnings** comprises net income of a person in employment plus contributions from gross earnings and advance income tax as prescribed by law. **Nominal indices of net earnings** are calculated from data on average monthly net earnings for respective month and year. **Real indices of net earnings** are calculated by dividing index of nominal net earnings with a consumer price index for the respective month and year.

Abbreviations

n.e.c. not elsewhere classified
CEA Classification of Economic Activities
KM Convertible mark

Symbols

- no occurrence

Izdaje i štampa Agencija za statistiku Bosne i Hercegovine
Published and printed by the Agency for Statistics of the Bosnia and Herzegovina
71000 Sarajevo, Zelenih beretki 26, telefon/phone: (33) 911 911, telefaks/telefax: (33) 220 622
Odgovora: Fadil Fatić, zamjenik direktora
Authorized by: Fadil Fatić, Deputy Director
Pripremili: Selma Husković i Ivana Simić
Prepared by: Ms Selma Husković and Ms Ivana Simić
Štampa: 150 primjeraka / 150 copies printed

Elektronska pošta/E-mail: bhas@bhas.ba
Web stranica/Web site: <http://www.bhas.ba>

Podaci iz ovog saopštenje objavljuju se i na internetu.
First Release data are also published on the Internet