



PRIOPĆENJE

FIRST RELEASE



Molimo korisnike da prilikom uporabe podataka obavezno navedu izvor
Users are kindly requested to mention the data source

GODINA/YEAR: VIII

SARAJEVO, 20. 1. 2015.

BROJ/NUMBER: 11

PROSJEČNE MJESEČNE ISPLAĆENE NETO PLAĆE ZAPOSLENIH za studeni 2014.

*AVERAGE MONTHLY PAID OFF NET EARNINGS OF PERSONS IN EMPLOYMENT
November 2014*

Prosječna mjesečna isplaćena neto plaća po zaposlenome u pravnim osobama BiH za studeni 2014. iznosila je 823 KM, što pokazuje nominalni pad za 1,8% u odnosu na prosinac 2013. godine.

In November 2014, the average monthly paid off net earning per person in paid employment in legal entities in BiH amounted to 823KM, which represented the nominal decrease of 1.8%, as compared to December 2013.

Prosječna mjesečna isplaćena neto plaća za studeni 2014. u odnosu na isti mjesec prošle godine je niža za 0,7%.

In comparison with November 2013, the average monthly paid off net earning for the same month of 2014 decreased by 0.7% the same.

1. PROSJEČNA MJESEČNA ISPLAĆENA NETO PLAĆA ZA STUDENI 2014.

AVERAGE MONTHLY PAID OFF NET EARNING, November 2014

	XI 2014	Indeksi <i>Indices</i>		
		$\frac{XI\ 2014}{XII\ 2013}$	$\frac{XI\ 2014}{XI\ 2013}$	
Prosječna mjesečna isplaćena neto plaća, KM	823	98,2	99,3	<i>Average monthly paid off net earning, KM</i>

2. PROSJEČNE MJESEČNE NETO PLAĆE ZA STUDENI 2014. PREMA KD
AVERAGE MONTHLY NET EARNINGS, ACCORDING TO CEA, November 2014

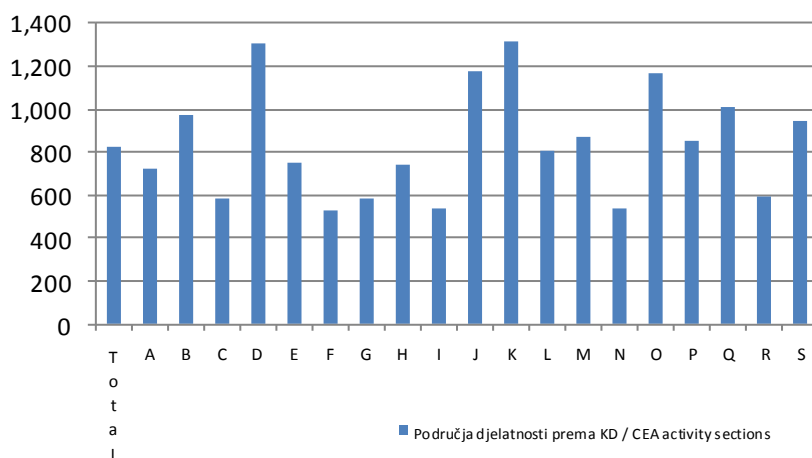
	Prosječne mjesečne neto plaće, KM <i>Average paid off net earning per person in employment, KM</i>	Nominalni <i>Nominal</i>				
		Za mjesec <i>For month</i>				
		XI 2014	XI 2014 XII 2013	XI 2014 XI 2013		XI 2014 Ø 2013
Ukupno	823	98,2	99,3	99,5	Total	
A Poljoprivreda, šumarstvo i ribolov	723	97,7	99,7	100,4	A <i>Agriculture, forestry and fishing</i>	
B Vađenje ruda i kamena	969	97,7	101,1	101,2	B <i>Mining and quarrying</i>	
C Prerađivačka industrija	581	97,5	98,9	99,0	C <i>Manufacturing</i>	
D Proizvodnja i opskrba električnom energijom, plinom, parom i klimatizacija	1.309	99,2	98,1	99,9	D <i>Electricity, gas, steam and air conditioning supply</i>	
E Opskrba vodom; uklanjanje otpadnih voda, gospodarenje otpadom, te djelatnosti sanacije okoliša	750	99,2	99,7	99,7	E <i>Water supply; sewerage, waste management and remediation activities</i>	
F Građevinarstvo	530	98,0	98,8	99,1	F <i>Construction</i>	
G Trgovina na veliko i malo; popravak motornih vozila i motocikala	588	100,5	101,0	101,7	G <i>Wholesale and retail trade; repair of motor vehicles and motorcycles</i>	
H Prijevoz i skladištenje	744	97,6	97,8	97,4	H <i>Transportation and storage</i>	
I Djelatnosti pružanja smještaja, te pripreme i usluživanja hrane (hotelijerstvo i ugostiteljstvo)	537	99,7	100,8	100,3	I <i>Accommodation and food service activities</i>	
J Informacije i komunikacije	1.179	98,3	100,5	99,1	J <i>Information and communication</i>	
K Financijske djelatnosti i djelatnosti osiguranja	1.316	95,3	98,7	98,5	K <i>Financial and insurance activities</i>	
L Poslovanje nekretninama	803	97,0	98,1	101,2	L <i>Real estate activities</i>	
M Stručne, znanstvene i tehničke djelatnosti	874	103,0	103,7	102,1	M <i>Professional, scientific and technical activities</i>	
N Administrativne i pomoćne uslužne djelatnosti	536	93,1	94,4	93,9	N <i>Administrative and support service activities</i>	
O Javna uprava i obrana, obvezno socijalno osiguranje	1.165	101,2	101,4	102,5	O <i>Public administration and defence; compulsory social security</i>	
P Obrazovanje	849	100,1	100,9	101,5	P <i>Education</i>	
Q Djelatnosti zdravstvene i socijalne skrbi	1.011	97,9	100,0	98,6	Q <i>Human health and social work activities</i>	
R Umjetnost, zabava i rekreacija	594	90,8	91,2	91,0	R <i>Arts, entertainment and recreation</i>	
S Ostale uslužne djelatnosti	942	93,8	93,7	93,3	S <i>Other service activities</i>	

3. PROSJEČNE MJESEČNE ISPLAĆENE NETO PLAĆE ZA STUDENI 2014. PREMA KD

AVERAGE MONTHLY PAID OFF NET EARNINGS, ACCORDING TO CEA, November 2014

	Prosječne mjesečne neto plaće, KM <i>Average paid off net earning per person in employment KM</i>	Indeksi kretanja prosječnih isplaćenih neto plaća prema isplatama za mjesec <i>Change indices of average monthly paid off net earnings according to payoffs for month</i>						
		Za mjesec <i>For month</i>	Nominalni <i>Nominal</i>			Realni <i>Real</i>		
			XI 2014	XI 2014 XII 2013	XI 2014 X 2014	X 2014 IX 2014		XI 2014 X 2014
Ukupno	823	98,2	98,6	101,0		98,8	100,6	Total
A Poljoprivreda, šumarstvo i ribolov	723	97,7	96,0	101,2		96,2	100,8	A <i>Agriculture, forestry and fishing</i>
B Vađenje ruda i kamena	969	97,7	100,1	100,1		100,3	99,7	B <i>Mining and quarrying</i>
C Prerađivačka industrija	581	97,5	98,6	101,0		98,7	100,6	C <i>Manufacturing</i>
D Proizvodnja i opskrba električnom energijom, plinom, parom i klimatizacija	1.309	99,2	98,3	101,5		98,5	101,1	D <i>Electricity, gas, steam and air conditioning supply</i>
E Opskrba vodom; uklanjanje otpadnih voda, gospodarenje otpadom, te djelatnosti sanacije okoliša	750	99,2	98,6	100,3		98,8	99,9	E <i>Water supply; sewerage, waste management and remediation activities</i>
F Građevinarstvo	530	98,0	99,3	100,3		99,5	99,9	F <i>Construction</i>
G Trgovina na veliko i malo; popravak motornih vozila i motocikala	588	100,5	100,4	101,7		100,6	101,3	G <i>Wholesale and retail trade; repair of motor vehicles and motorcycles</i>
H Prijevoz i skladištenje	744	97,6	97,5	101,1		97,7	100,7	H <i>Transportation and storage</i>
I Djelatnosti pružanja smještaja, te pripreme i usluživanja hrane (hotelijerstvo i ugostiteljstvo)	537	99,7	99,7	102,1		99,9	101,7	I <i>Accommodation and food service activities</i>
J Informacije i komunikacije	1.179	98,3	94,5	101,4		94,6	101,0	J <i>Information and communication</i>
K Financijske djelatnosti i djelatnosti osiguranja	1.316	95,3	98,6	100,9		98,8	100,5	K <i>Financial and insurance activities</i>
L Poslovanje nekretninama	803	97,0	99,3	101,3		99,5	100,9	L <i>Real estate activities</i>
M Stručne, znanstvene i tehničke djelatnosti	874	103,0	99,8	100,1		100,0	99,7	M <i>Professional, scientific and technical activities</i>
N Administrativne i pomoćne uslužne djelatnosti	536	93,1	99,7	99,9		99,9	99,5	N <i>Administrative and support service activities</i>
O Javna uprava i obrana, obvezno socijalno osiguranje	1.165	101,2	99,7	100,0		99,9	99,6	O <i>Public administration and defence; compulsory social security</i>
P Obrazovanje	849	100,1	99,1	100,8		99,3	100,4	P <i>Education</i>
Q Djelatnosti zdravstvene i socijalne skrbi	1.011	97,9	95,8	101,5		96,0	101,1	Q <i>Human health and social work activities</i>
R Umjetnost, zabava i rekreacija	594	90,8	97,3	101,5		97,5	101,1	R <i>Arts, entertainment and recreation</i>
S Ostale uslužne djelatnosti	942	93,8	95,6	105,7		95,8	105,2	S <i>Other service activities</i>

Prosječne mjesečne neto plaće za studeni 2014. godine prema KD
Average monthly net earnings, according to CEA, November 2014



Područje djelatnosti prema KD:

- A Poljoprivreda, šumarstvo i ribolov
- B Vađenje ruda i kamena
- C Prerađivačka industrija
- D Proizvodnja i opskrba električnom energijom, plinom, parom i klimatizacija
- E Opskrba vodom; uklanjanje otpadnih voda, gospodarenje otpadom, te djelatnosti sanacije okoliša
- F Građevinarstvo
- G Trgovina na veliko i malo; popravak motornih vozila i motocikala
- H Prijevoz i skladištenje
- I Djelatnosti pružanja smještaja, te pripreme i usluživanja hrane (hotelijerstvo i ugostiteljstvo)
- J Informacije i komunikacije
- K Financijske djelatnosti i djelatnosti osiguranja
- L Poslovanje nekretninama
- M Stručne, znanstvene i tehničke djelatnosti
- N Administrativne i pomoćne uslužne djelatnosti
- O Javna uprava i obrana, obvezno socijalno osiguranje
- P Obrazovanje
- Q Djelatnosti zdravstvene i socijalne skrbi
- R Umjetnost, zabava i rekreacija
- S Ostale uslužne djelatnosti

CEA activity sections:

- A *Agriculture, forestry and fishing*
- B *Mining and quarrying*
- C *Manufacturing*
- D *Electricity, gas, steam and air conditioning supply*
- E *Water supply; sewerage, waste management and remediation activities*
- F *Construction*
- G *Wholesale and retail trade; repair of motor vehicles and motorcycles*
- H *Transportation and storage*
- I *Accommodation and food service activities*
- J *Information and communication*
- K *Financial and insurance activities*
- L *Real estate activities*
- M *Professional, scientific and technical activities*
- N *Administrative and support service activities*
- O *Public administration and defence; compulsory social security*
- P *Education*
- Q *Human health and social work activities*
- R *Arts, entertainment and recreation*
- S *Other service activities*

METODOLOŠKA OBJAŠNENJA

NOTES ON METHODOLOGY

Izvor podataka

Podaci o prosječnim mjesečnim isplaćenim neto plaćama prate se redovitim mjesečnim istraživanjem o zaposlenima i plaći (RAD – 1). Istraživanjem su obuhvaćeni zaposleni u pravnim osobama svih oblika vlasništva, u tijelima državne vlasti svih razina, ustanove i druge organizacije po organizaciono-teritorijalnom principu na razini općine. Nisu obuhvaćeni zaposleni u obrtu i slobodnim profesijama kao i pripadnici obrane. Podaci o plaćama prikupljaju se izvještajem koji se u pravnim osobama popunjava na osnovi evidencija o plaćama.

Data source

Data on average monthly paid off net earnings are based on regular monthly survey on employment and wages (RAD -1). The survey comprises persons in employment in legal entities of all types of ownership, government bodies, institutions and other organizations. Persons employed in crafts and trades and free lances and persons employed in defence are not included. Data on earnings are collected by a report form to be filled in by legal entities on the basis of their respective payrolls.

Obuhvat i usporedivost

Istraživanjem o prosječnim mjesečnim isplaćenim neto plaćama zaposlenih u pravnim osobama obuhvaćene su isplaćene neto plaće zaposlenih koji imaju zasnovan radni odnos, bez obzira na vrstu radnog odnosa i duljinu radnog vremena. Podaci o prosječnoj mjesečnoj isplaćenju neto plaći po zaposlenome iskazuju se prema načelu obavljene isplate u tekućem za prethodni mjesec, što odgovara dinamici isplate u najvećem broju pravnih osoba te se i prosjek plaće po zaposlenome odnosi na mjesec za koji je isplata primljena.

Coverage and comparability

The statistical survey on average monthly net earnings of persons employed in legal entities includes net earnings of persons in permanent employment, irrespective of the kind of employment and number of working-hours. Data on average net earnings are presented according to realised pays in current for previous month, which is in line with the pay-off dynamics in most legal entities, so the average earning per employed person refers to the month for which the pay is received.

Definicije

Prosječna mjesečna isplaćena neto plaća obuhvaća plaće zaposlenih za obavljene poslove po osnovi radnog odnosa i naknade za godišnji odmor, plaćeni dopust, blagdane i neradne dane određene zakonom, bolovanja koje isplaćuje poslovni subjekt, odsutnost za vrijeme stručnog obrazovanja, zastoje na poslu bez krivnje zaposlenoga. **Prosječna mjesečna isplaćena bruto plaća** obuhvaća sve vrste neto plaća zaposlenih plus zakonom propisana obvezna izdvajanja iz bruto plaće (doprinosi iz bruto plaće i akontacija poreza na dohodak). **Nominalni indeksi neto plaća** izračunavaju se iz podataka o prosječnim mjesečnim iznosima neto plaća za odgovarajuće mjesec i godine. **Realni indeksi neto plaća** izračunavaju se dijeljenjem nominalnih indeksa neto plaća indeksom potrošačkih cijena za odgovarajuće mjesec i godine

Definitions

Average monthly paid off net earnings comprise income of a person in employment earned for work done during regular working hours as well as annual leave, paid leave, public holidays and day-offs as prescribed by law, sickness which are paid by employer, absence for continuing professional education, during lay-off and job stop caused against person's will and of no fault of his own. **Average monthly paid off gross earnings** comprises net income of a person in employment plus contributions from gross earnings and advance income tax as prescribed by law. **Nominal indices of net earnings** are calculated from data on average monthly net earnings for respective month and year. **Real indices of net earnings** are calculated by dividing index of nominal net earnings with a consumer price index for the respective month and year.

Kratice

d. n.	drugdje nespomenuto
KD	Klasifikacija djelatnosti
KM	konvertibilna marka

Abbreviations

n.e.c.	not elsewhere classified
CEA	Classification of Economic Activities
KM	Convertible mark

Znakovi

- nema pojave

Symbols

- no occurrence

Izdaje i tiska Agencija za statistiku Bosne i Hercegovine

Published and printed by the Agency for Statistics of the Bosnia and Herzegovina

71000 Sarajevo, Zelenih beretki 26,

telefon/phone: (33) 911 911, telefaks/telefax: (33) 220 622

Odgovara: Fadil Fatić, zamjenik ravnatelja

Responsible Deputy Director: Fadil Fatić

Priradile: Svjetlana Kezunović; Ivana Simić

Prepared by: Ms Svjetlana Kezunović; Ms Ivana Simić

Naklada: 150 primjeraka / 150 copies printed

Elektronička pošta/E-mail: bhas@bhas.ba

Web stranica/Web site: <http://www.bhas.ba>

Podaci iz ovog priopćenja objavljuju se i na internetu.

First Release data are also published on the Internet