



# PRIOPĆENJE

## FIRST RELEASE



Molimo korisnike da prilikom uporabe podataka obavezno navedu izvor  
*Users are kindly requested to mention the data source*

GODINA/YEAR: VIII

SARAJEVO, 20. 2. 2015.

BROJ/NUMBER: 2

### PROSJEČNE ISPLAĆENE NETO PLAĆE ZAPOSLENIH U 2014. po obračunskom razdoblju (II polugodište)

*AVERAGE PAID OFF NET EARNINGS OF PERSONS IN EMPLOYMENT, 2014  
by accounting period (II half-year)*

Za period od srpnja do prosinca 2014. godine prosječna isplaćena neto plaća po zaposlenome u pravnim osobama u BiH iznosila je 831 KM, a za isto razdoblje 2013. godine prosječna mjesečna neto plaća iznosila je 831 KM.

*In the period from July to December 2014, the average paid off net earnings per person in paid employment in legal entities in the BiH was 831 KM, and in the same period of previous year the average paid off net earnings per person was 831 KM.*

Prosječna isplaćena neto plaća u drugom polugodištu 2014. u odnosu na drugo polugodište prethodne godine viša je nominalno za 0,1%.

*The average paid off net earnings in the second half-year of 2014, as compared to the same period of previous year, was nominally by 0,1% higher.*

Za razdoblje od siječnja do lipnja 2014. prosječna mjesečna neto plaća po zaposlenome u pravnim osobama iznosila je 829 KM. Porast prosječne mjesečne neto plaće u drugom polugodištu 2014. godine u odnosu na prvo polugodište iste godine iznosio je 0,2%.

*In the period from January to June 2014, the average monthly net earnings per person in employment in legal entities were 829 KM. The average monthly net earnings in the second half-year of 2014, as compared to the previous one of the same year, was nominally by 0,2% higher.*

U 2014. godini prosječna mjesečna neto plaća po zaposlenome u pravnim osobama iznosila je 830 KM, što pokazuje nominalni rast za 0,4% u odnosu na 2013. godinu.

*In 2014, the average monthly net earnings per person in employment in legal entities was 830 KM, which represent the nominal increase of 0,4% as compared to 2013.*

#### 1. PROSJEČNE ISPLAĆENE NETO PLAĆE ZA DRUGO POLUGODIŠTE 2014.

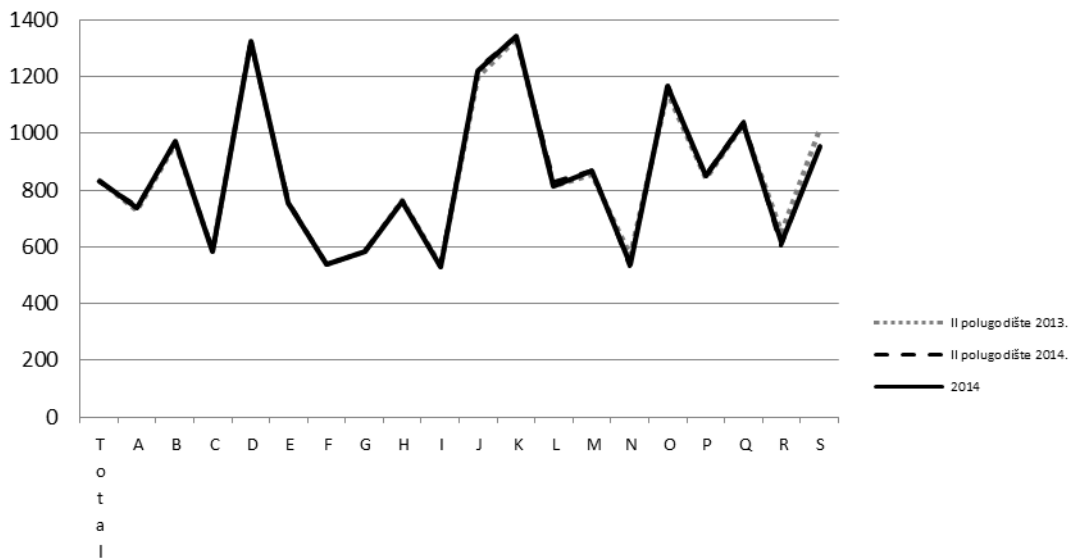
*AVERAGE PAID OFF NET EARNINGS, SEMI-ANNUAL DATA, 2014*

	VII – XII 2014	I – VI 2014	I – XII 2014	Indeksi Indices	
				$\frac{\text{I – XII 2014}}{\text{I – XII 2013}}$	
Prosječna mjesečna neto plaća, (KM)	831	829	830	100,4	<i>Average monthly net earning, (KM)</i>

**2. PROSJEČNE MJESEČNE NETO PLAĆE U 2014. PREMA KD-u**  
**AVERAGE MONTHLY NET EARNINGS, ACCORDING TO CEA, 2014**

	Prosječne neto plaće po zaposlenome, KM <i>Average net earnings per person in employment, KM</i>			Indeksi kretanja prosječnih neto plaća za mjesec <i>Indices of change in average monthly net earnings</i>			
	po polugodištu <i>Half-year</i>			po polugodištu <i>Half-year</i>			
	I–XII 2014	VII – XII 2014	I–VI 2014	$\frac{\text{I–XII 2014}}{\text{I–XII 2013}}$	$\frac{\text{VII – XII 2014}}{\text{VII – XII 2013}}$	$\frac{\text{VII – XII 2014}}{\text{I – VI 2014}}$	
<b>Ukupno</b>	830	831	829	100,4	100,1	100,2	<b>Total</b>
<b>A</b> Poljoprivreda, šumarstvo i ribolov	737	744	729	102,3	102,1	102,1	<b>A</b> <i>Agriculture, forestry and fishing</i>
<b>B</b> Vađenje ruda i kamena	970	970	970	101,3	100,5	100,0	<b>B</b> <i>Mining and quarrying</i>
<b>C</b> Prerađivačka industrija	585	586	583	99,7	99,5	100,5	<b>C</b> <i>Manufacturing</i>
<b>D</b> Proizvodnja i opskrba električnom energijom, plinom, parom i klimatizacija	1.322	1.321	1.323	100,9	99,8	99,8	<b>D</b> <i>Electricity, gas, steam and air conditioning supply</i>
<b>E</b> Opskrba vodom; uklanjanje otpadnih voda, gospodarenje otpadom, te djelatnosti sanacije okoliša	757	759	754	100,6	100,5	100,7	<b>E</b> <i>Water supply; sewerage, waste management and remediation activities</i>
<b>F</b> Građevinarstvo	538	535	542	100,6	99,5	98,7	<b>F</b> <i>Construction</i>
<b>G</b> Trgovina na veliko i malo; popravak motornih vozila i motocikala	582	585	580	100,8	100,6	100,9	<b>G</b> <i>Wholesale and retail trade; repair of motor vehicles and motorcycles</i>
<b>H</b> Prijevoz i skladištenje	758	762	754	99,3	100,0	101,1	<b>H</b> <i>Transportation and storage</i>
<b>I</b> Djelatnosti pružanja smještaja, te pripreme i usluživanja hrane	529	533	524	98,8	99,9	101,7	<b>I</b> <i>Accommodation and food service activities</i>
<b>J</b> Informacije i komunikacije	1.221	1.233	1.209	102,7	103,1	102,0	<b>J</b> <i>Information and communication</i>
<b>K</b> Financijske djelatnosti i djelatnosti osiguranja	1.343	1.340	1.347	100,5	100,5	99,4	<b>K</b> <i>Financial and insurance activities</i>
<b>L</b> Poslovanje nekretninama	812	829	796	102,4	102,0	104,1	<b>L</b> <i>Real estate activities</i>
<b>M</b> Stručne, znanstvene i tehničke djelatnosti	869	872	866	101,6	102,1	100,7	<b>M</b> <i>Professional, scientific and technical activities</i>
<b>N</b> Administrativne i pomoćne uslužne djelatnosti	537	532	542	94,1	93,2	98,2	<b>N</b> <i>Administrative and support service activities</i>
<b>O</b> Javna uprava i obrana, obvezno socijalno osiguranje	1.165	1.170	1.160	102,5	102,3	100,8	<b>O</b> <i>Public administration and defence; compulsory social security</i>
<b>P</b> Obrazovanje	850	854	846	101,7	101,6	101,0	<b>P</b> <i>Education</i>
<b>Q</b> Djelatnosti zdravstvene i socijalne skrbi	1.037	1.043	1.031	101,2	101,4	101,2	<b>Q</b> <i>Human health and social work activities</i>
<b>R</b> Umjetnost, zabava i rekreacija	615	603	630	94,3	92,5	95,7	<b>R</b> <i>Arts, entertainment and recreation</i>
<b>S</b> Ostale uslužne djelatnosti	954	951	957	94,5	93,7	99,5	<b>S</b> <i>Other service activities</i>

**Prosječne mjesečne neto plaće zaposlenih u 2014. godini prema KD**  
*Average monthly net earnings, according to CEA, 2014*



**Područje djelatnosti prema KD:**

- A Poljoprivreda, šumarstvo i ribolov
- B Vađenje ruda i kamena
- C Prerađivačka industrija
- D Proizvodnja i opskrba električnom energijom, plinom, parom i klimatizacija
- E Opskrba vodom; uklanjanje otpadnih voda, gospodarenje otpadom, te djelatnosti sanacije okoliša
- F Građevinarstvo
- G Trgovina na veliko i malo; popravak motornih vozila i motocikala
- H Prijevoz i skladištenje
- I Djelatnosti pružanja smještaja, te pripreme i usluživanja hrane (hotelijerstvo i ugostiteljstvo)
- J Informacije i komunikacije
- K Financijske djelatnosti i djelatnosti osiguranja
- L Poslovanje nekretninama
- M Stručne, znanstvene i tehničke djelatnosti
- N Administrativne i pomoćne uslužne djelatnosti
- O Javna uprava i obrana, obvezno socijalno osiguranje
- P Obrazovanje
- Q Djelatnosti zdravstvene i socijalne skrbi
- R Umjetnost, zabava i rekreacija
- S Ostale uslužne djelatnosti

**CEA activity sections:**

- A *Agriculture, forestry and fishing*
- B *Mining and quarrying*
- C *Manufacturing*
- D *Electricity, gas, steam and air conditioning supply*
- E *Water supply; sewerage, waste management and remediation activities*
- F *Construction*
- G *Wholesale and retail trade; repair of motor vehicles and motorcycles*
- H *Transportation and storage*
- I *Accommodation and food service activities*
- J *Information and communication*
- K *Financial and insurance activities*
- L *Real estate activities*
- M *Professional, scientific and technical activities*
- N *Administrative and support service activities*
- O *Public administration and defence; compulsory social security*
- P *Education*
- Q *Human health and social work activities*
- R *Arts, entertainment and recreation*
- S *Other service activities*

## METODOLOŠKA OBJAŠNJENJA

## NOTES ON METHODOLOGY

### Izvor podataka

Podaci o prosječnim mjesečnim isplaćenim neto plaćama prate se redovitim mjesečnim istraživanjem o zaposlenima i plaći (RAD – 1). Istraživanjem su obuhvaćeni zaposleni u pravnim osobama svih oblika vlasništva, u tijelima državne vlasti svih razina, ustanove i druge organizacije po organizacijsko-teritorijalnom principu na razini općine. Nisu obuhvaćeni zaposleni u obrtu i slobodnim profesijama kao i pripadnici obrane. Podaci o plaćama prikupljaju se izvješćem koje se u pravnim osobama popunjava na temelju evidencija o plaćama.

### Obuhvat i usporedivost

Istraživanjem o prosječnim mjesečnim isplaćenim neto plaćama zaposlenih u pravnim osobama obuhvaćene su isplaćene neto plaće zaposlenih koji imaju zasnovan radni odnos, bez obzira na vrstu radnog odnosa i duljinu radnog vremena. Podaci o prosječnoj mjesečnoj isplaćenju neto plaći po zaposlenome iskazuju se prema načelu obavljenih isplata u tekućem za prethodni mjesec, što odgovara dinamici isplata u najvećem broju pravnih osoba te se i prosjek plaće po zaposlenome odnosi na mjesec za koji je isplata primljena.

### Definicije

**Prosječna mjesečna isplaćena neto plaća** obuhvaća plaće zaposlenih za obavljene poslove na temelju radnog odnosa i naknade za godišnji odmor, plaćeni dopust, blagdane i neradne dane određene zakonom, bolovanja koje isplaćuje poslovni subjekt, odsutnost za vrijeme stručnog obrazovanja, zastoje na poslu bez krivnje zaposlenoga. **Prosječna mjesečna isplaćena bruto plaća** obuhvaća sve vrste neto plaća zaposlenih plus zakonom propisana obvezna izdvajanja iz bruto plaće (doprinosi iz bruto plaće i akontacija poreza na dohodak). **Nominalni indeksi neto plaća** izračunavaju se iz podataka o prosječnim mjesečnim iznosima neto plaća za odgovarajuće mjesec i godine. **Realni indeksi neto plaća** izračunavaju se dijeljenjem nominalnih indeksa neto plaća indeksom potrošačkih cijena za odgovarajuće mjesec i godine.

### Kratice

d. n. drugdje nespomenuto  
KD Klasifikacija djelatnosti  
KM konvertibilna marka

### Znakovi

- nema pojave

### Data source

Data on average monthly paid off net earnings are based on regular monthly survey on employment and wages (RAD -1). The survey comprises persons in employment in legal entities of all types of ownership, government bodies, institutions and other organizations. Persons employed in crafts and trades and free lances and persons employed in defence are not included. Data on earnings are collected by a report form to be filled in by legal entities on the basis of their respective payrolls.

### Coverage and comparability

The statistical survey on average monthly net earnings of persons employed in legal entities includes net earnings of persons in permanent employment, irrespective of the kind of employment and number of working-hours. Data on average net earnings are presented according to realised pays in current for previous month, which is in line with the pay-off dynamics in most legal entities, so the average earning per employed person refers to the month for which the pay is received.

### Definitions

**Average monthly paid off net earnings** comprise income of a person in employment earned for work done during regular working hours as well as annual leave, paid leave, public holidays and day-offs as prescribed by law, sickness which are paid by employer, absence for continuing professional education, during lay-off and job stop caused against person's will and of no fault of his own. **Average monthly paid off gross earnings** comprises net income of a person in employment plus contributions from gross earnings and advance income tax as prescribed by law. **Nominal indices of net earnings** are calculated from data on average monthly net earnings for respective month and year. **Real indices of net earnings** are calculated by dividing index of nominal net earnings with a consumer price index for the respective month and year.

### Abbreviations

n.e.c. not elsewhere classified  
CEA Classification Economic of Activities  
KM Convertible mark

### Symbols

- no occurrence

Izdaje i tiska Agencija za statistiku Bosne i Hercegovine

Published and printed by the Agency for Statistics of the Bosnia and Herzegovina  
71000 Sarajevo, Zelenih beretki 26, telefon/phone: (33) 911 911, faks/fax: (33) 220 622

Odgovora: Fadil Fatić, zamjenik ravnatelja

Authorized: Fadil Fatić, Deputy Director

Priredile: Selma Husković i Ivana Simić

Prepared by: Ms Selma Husković and Ms Ivana Simić

Naklada: 150 primjeraka /150 copies printed

Elektronička pošta/E-mail: [bhas@bhas.ba](mailto:bhas@bhas.ba)

Web stranica/Web site: <http://www.bhas.ba>

Podaci iz ovog priopćenja objavljuju se i na internetu.

First Release data are also published on the Internet