



SAOPĆENJE

FIRST RELEASE



Molimo korisnike da prilikom upotrebe podataka obavezno navedu izvor
Users are kindly requested to mention the data source

GODINA/ YEAR VI

SARAJEVO, 29.09.2015.

BROJ/ NUMBER 2

INFORMACIJSKO DRUŠTVO

INFORMATION SOCIETY

POŠTANSKE USLUGE, drugi kvartal 2015

Postal services, the second quarter 2015

Broj pismonosnih pošiljki u drugom kvartalu 2015-e iznosio je 17.756 hiljada komada, što je u poređenju sa drugim kvartalom 2014-e pad od 8,1 %.

In the second quarter of 2015, the number of letters amounted to 17.756 thousand pieces, that is decrease of 8,1% compared to the second quarter of 2014.

U drugom kvartalu 2015-e godine u odnosu na drugi kvartal 2014-e godine broj paketnih pošiljki manji je za 65,1%.

In the second quarter of 2015 the number of parcel consignments decreased by 65,1%, compared to the second quarter of 2014.

U istom periodu broj operacija u platnom prometu manji je za 8,7 %.

In the same period the number of payments transactions decreased by 8,7%.

Tabela 1. Pismonosne pošiljke

Table 1. Letter services

hilj.kom
000 picies

	2014		2015			Indeksi / Indices			
	QII	QI-QII	QI	QII	QI-QII	QII 2015 QI 2015	QII 2015 QII 2014	QI - QII 2015 QI - QII 2014	
Pismonosne pošiljke - ukupno	19.320	39.092	17.501	17.756	35.257	101,5	91,9	90,2	<i>Number of letters- total</i>
Otpremljena pisma- ukupno	18.002	36.320	16.114	16.235	32.349	100,8	90,2	89,1	<i>Sent letters</i>
Unutrašnji promet	17.570	35.507	15.778	15.889	31.667	100,7	90,4	89,2	<i>Domestic transport</i>
Međunarodni promet	432	813	336	346	682	103,0	80,1	83,9	<i>International transport</i>
Prispjela pisma- ukupno	1.318	2.772	1387	1520	2.907	109,6	115,3	104,9	<i>Arrived letters</i>
Međunarodni promet	1.318	2.772	1387	1520	2.907	109,6	115,3	104,9	<i>International transport</i>

Tabela 2. Paketne pošiljke

Table 2. Parcel services

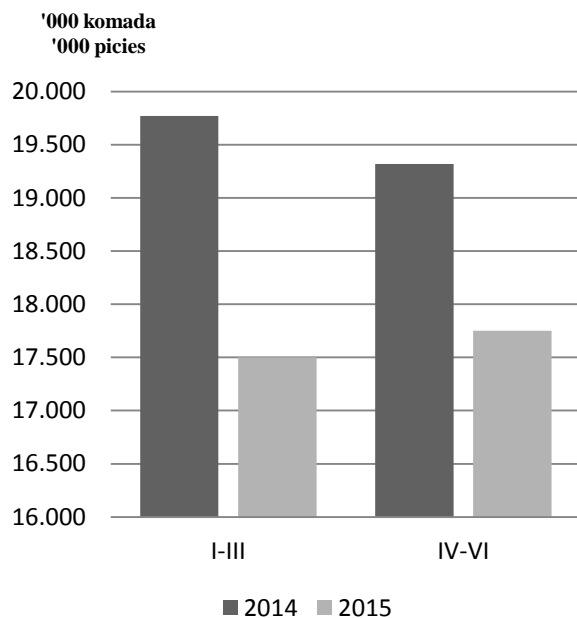
hilj.kom.

000 picies

	2014		2015			Indeksi / Indices			
	QII	QI-QII	QI	QII	QI-QII	QII 2015 QI 2015	QII 2015 QII 2014	QI - QII 2015 QI - QII 2014	
	Paketne pošiljke - ukupno	56,7	118,9	56,9	19,8	76,7	34,8	34,9	
Otpremljeni paketi- ukupno	50,4	103,0	50,4	14,4	64,8	28,6	28,6	63,0	<i>Sent parcels</i>
Unutrašnji promet	50,2	102,5	50,1	14,0	64,1	28,0	27,9	62,5	<i>Domestic transport</i>
Međunarodni promet	0,3	0,6	0,3	0,3	0,6	100,0	100,0	100,0	<i>International transport</i>
Prispjeli paketi- ukupno	6,3	15,8	6,5	5,4	11,8	83,1	85,7	74,7	<i>Arrived parcels</i>
Međunarodni promet	6,3	15,8	6,5	5,4	11,8	83,1	85,7	74,7	<i>International transport</i>

Grafikon 1. Pismonosne usluge

Graph 1. Letter services

**Grafikon 2. Paketne pošiljke**

Graph 2. Parcel services

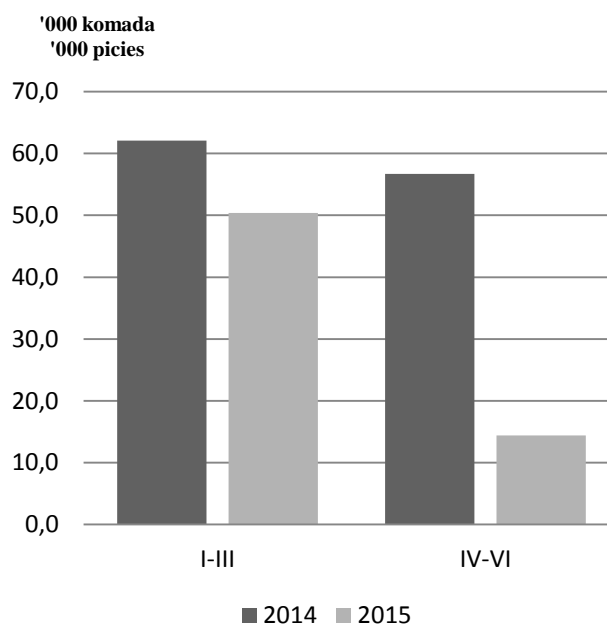
**Tabela 3. Platne operacije**

Table 3. Payment service

hilj.kom.

000 picies

	2014		2015			Indeksi/Indices			
	QII	QI-QII	QI	QII	QI-QII	QII 2015 QI 2015	QII 2015 QII 2014	QI - QII 2015 QI - QII 2014	
	Paketne operacije - ukupno	7.478	14.848	7.263	6.829	14.092	94,0	91,3	
Uplate- ukupno	5.971	11.880	5.918	5.805	11.723	98,1	97,2	98,7	<i>Payments</i>
Isplate-ukupno	1.507	2.968	1.345	1.024	2.369	76,1	68,00	79,8	<i>Pays off</i>

METODOLOŠKA OBJAŠNJENJA

Izvori i metode prikupljanja podataka

Podaci o poštanskom prometu dobiveni su na osnovu obrade statističkih izvještaja koje su entitetski statistički zavodi prikupili na osnovu kvartalnog izvještaja o poštanskim i kurirskim uslugama

Jedinice posmatranja

Jedinice posmatranja u poštanskom saobraćaju su poslovni subjekti registrovani prema KD BiH 2010. (NACE Rev. 2): u području H u razredima 53.10 - Djelatnost pružanja univerzalnih poštanskih usluga i 53.20 - Djelatnost pružanja ostalih poštanskih i kurirskih usluga.

DEFINICIJE

Pošta

Prepiske i ostale pošiljke prevezene avionom, koje su poslate od strane poštanske administracije i namijenjene za isporuku poštanskoj administraciji. Isključuje se ekspresni teret i ekspresne pošiljke

Pismonosna pošiljka je vrsta pošiljke u poštanskom prometu u koju ubrajamo obična pisma, dopisnice, tiskovine, preporučene pismonosne pošiljke i pisma s označenom vrijednošću.

Platni promet se odnosi na uplate po poštanskim uplatnicama, uplate i isplate po žiro i tekućim računima, po štednim knjižicama, poštanske štedionice poslovnih banaka i isplate po inostranim štednim knjižicama

Pismonosne i paketne pošiljke obuhvataju broj pismonosnih pošiljaka prispjelih u unutrašnjem prometu i prispjelih i otpremljenih u međunarodnom prometu.

STATISTIČKA ZNAČENJA

- nema pojave
- ... nema podataka
- * korigovan podatak

NOTES OF METHODOLOGY

Source and methods of data collection

Data on postal transport were obtained by processing statistical data from surveys conducted by the Statistical Offices at the level of entities by using the reporting method through the Quarterly Report on Postal and Courier Services

Reporting units

Reporting units in postal services relate to the activities of legal entities in Section H of CA BiH 2010 (NACE Rev. 2), in classes

53.10 - Postal activities under universal service obligation and

53.20 - Other postal and courier activities

DEFINITIONS

Mail

Dispatches of correspondence and other objects carried on an aircraft, which have been dispatched by and intended for delivery to postal administrations. Express freight and express parcel shipments are excluded.

Postal letter is a type of item in the postal traffic, which includes letters, postcards, blanks, registered mail and insured letters.

Payment transaction refer to payments by postal money order, payments by giro and current accounts, by saving books of postal savings and business banks, and payments by foreign saving book.

Letter and parcel postal services include the number of letters arrived in domestic traffic, as well as those arrived and sent in international traffic.

STATISTICAL SIGNS

- no occurrence of event
- ... data not available
- * corrected data

Izdaje i štampa Agencija za statistiku Bosne i Hercegovine, 71000 Sarajevo, Zelenih beretki 26
Published and printed by the Agency for Statistics of the Bosnia and Herzegovina, 71000 Sarajevo, Zelenih beretki 26

Telefon/Phone: +387 (33) 911 911 · Telefaks/Telefax: +387 (33) 220 622
Elektronska pošta/E-mail : bhas@bhas.ba · Internetska stranica/Web site: <http://www.bhas.ba>

Odgovara zamjenik direktora Fadil Fatić
Person responsible: Fadil Fatić, Deputy Director

Saopćenje priredili: Emina Mehanović, Dragan Jovović
Prepared by: Emina Mehanović, Dragan Jovović

Podaci iz ovog saopćenja objavljuju se i na internetu
First Release data are also published on the Internet
