



# SAOPĆENJE

## FIRST RELEASE



Molimo korisnike da prilikom upotrebe podataka obavezno navedu izvor  
*Users are kindly requested to mention the data source*

GODINA/ YEAR IX

SARAJEVO, 20.08.2015.

BROJ/ NUMBER 2

### PROSJEČNE MJESEČNE BRUTO PLAĆE ZAPOSLENIH U 2015.GODINI po obračunskom periodu (II kvartal)

*AVERAGE MONTHLY GROSS EARNINGS OF PERSONS IN EMPLOYMENT, 2015  
by accounting period (II quarter)*

Za drugi kvartal 2015. godine prosječna mjesečna bruto plaća po zaposlenome u pravnim osobama u BiH iznosila je 1.292 KM, a u prvom kvartalu 2015. godine iznosila je 1.283 KM, što pokazuje da je prosječna mjesečna bruto plaća u drugom kvartalu 2015. godine nominalno viša za 0,7% u odnosu na prvi kvartal 2015. godine.

*For the second quarter of 2015, the average monthly gross earning per person in employment in legal entities in the BiH amounted to 1.292 KM, and in the first quarter of 2015 amounted to 1.283 KM, which represent that the average monthly gross earnings was nominally by 0,7% higher in the second quarter of 2015 as compared to the first quarter of 2015.*

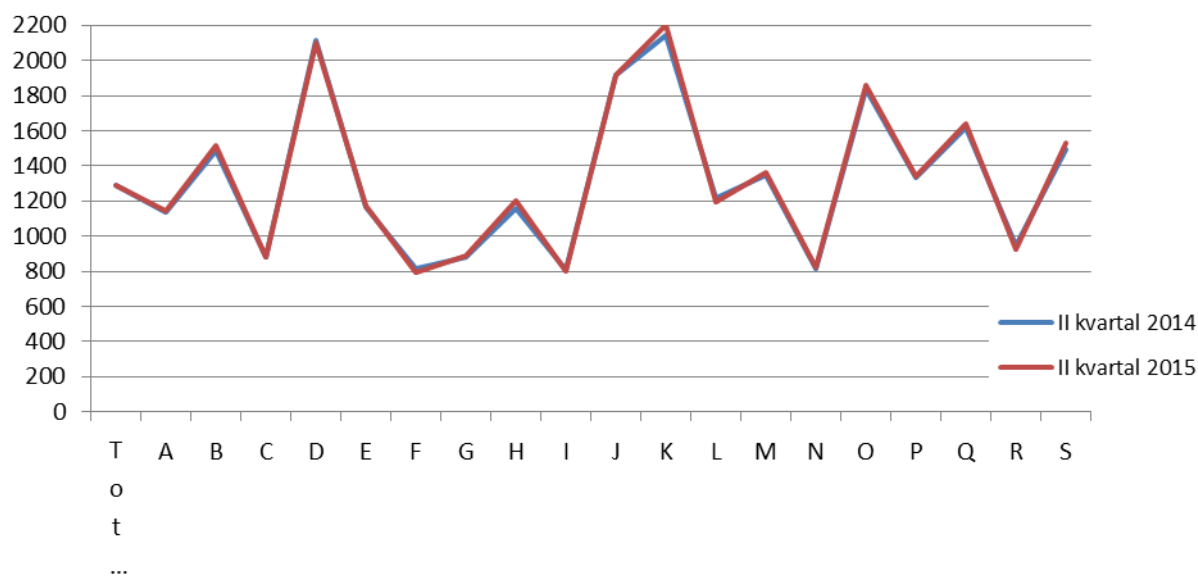
#### 1. PROSJEČNE MJESEČNE BRUTO PLAĆE ZA II KVARTAL 2015. GODINE *AVERAGE MONTHLY GROSS EARNINGS, QUARTERLY DATA, 2015*

	III – VI 2015.	I – III 2015.	III – VI 2014.	Indeksi <i>Indices</i>	
				<u>III – VI 2015</u> I – III 2015	
Prosječna mjesečna bruto plaća, (KM)	1.292	1.283	1.288	100,7	<i>Average monthly gross earning, (KM)</i>

**2. PROSJEČNE MJESEČNE BRUTO PLAĆE U 2015. GODINI PREMA KD**  
*AVERAGE MONTHLY GROSS EARNINGS, ACCORDING TO CEA, 2015*

	Prosječne bruto plaće po zaposlenome, KM <i>Average gross earnings per person in employment, KM</i>			Indeksi kretanja prosječnih bruto plaća za mjesec <i>Indices of change in average monthly gross earnings</i>		
	po kvartalima <i>Quarters</i>			po kvartalima <i>Quarters</i>		
	III – VI 2015.	I – III 2015.	III – VI 2014.	$\frac{\text{III – VI 2015}}{\text{I – III 2015}}$	$\frac{\text{III – VI 2015}}{\text{III – VI 2014}}$	
<b>Ukupno</b>	1.292	1.283	1.288	100,7	100,4	<b>Total</b>
<b>A</b> Poljoprivreda, šumarstvo i ribolov	1.144	1.125	1.134	101,7	100,9	<b>A</b> <i>Agriculture, forestry and fishing</i>
<b>B</b> Vađenje ruda i kamena	1.517	1.497	1.490	101,3	101,8	<b>B</b> <i>Mining and quarrying</i>
<b>C</b> Prerađivačka industrija	881	875	880	100,7	100,1	<b>C</b> <i>Manufacturing</i>
<b>D</b> Proizvodnja i snabdjevanje električnom energijom, plinom, parom i klimatizacija	2.102	2.098	2.114	100,2	99,4	<b>D</b> <i>Electricity, gas, steam and air conditioning supply</i>
<b>E</b> Snabdjevanje vodom, uklanjanje otpadnih voda, upravljanje otpadom, te djelatnosti sanacije okoliša	1.174	1.180	1.164	99,5	100,9	<b>E</b> <i>Water supply; sewerage, waste management and remediation activities</i>
<b>F</b> Građevinarstvo	793	797	819	99,5	96,9	<b>F</b> <i>Construction</i>
<b>G</b> Trgovina na veliko i malo; popravak motornih vozila i motocikala	888	888	883	100,0	100,5	<b>G</b> <i>Wholesale and retail trade; repair of motor vehicles and motorcycles</i>
<b>H</b> Prijevoz i skladištenje	1.199	1.182	1.160	101,4	103,3	<b>H</b> <i>Transportation and storage</i>
<b>I</b> Djelatnosti pružanja smještaja, te pripreme i usluživanja hrane (hotelijerstvo i ugostiteljstvo)	802	804	806	99,8	99,5	<b>I</b> <i>Accommodation and food service activities</i>
<b>J</b> Informacije i komunikacije	1.915	1.885	1.918	101,6	99,8	<b>J</b> <i>Information and communication</i>
<b>K</b> Finansijske djelatnosti i djelatnosti osiguranja	2.199	2.102	2.146	104,6	102,5	<b>K</b> <i>Financial and insurance activities</i>
<b>L</b> Poslovanje nekretninama	1.197	1.164	1.214	102,9	98,7	<b>L</b> <i>Real estate activities</i>
<b>M</b> Stručne, naučne i tehničke djelatnosti	1.362	1.400	1.350	97,3	100,9	<b>M</b> <i>Professional, scientific and technical activities</i>
<b>N</b> Administrativne i pomoćne uslužne djelatnosti	826	829	815	99,7	101,3	<b>N</b> <i>Administrative and support service activities</i>
<b>O</b> Javna uprava i odbrana, obavezno socijalno osiguranje	1.857	1.849	1.835	100,4	101,2	<b>O</b> <i>Public administration and defence; compulsory social security</i>
<b>P</b> Obrazovanje	1.342	1.326	1.331	101,2	100,8	<b>P</b> <i>Education</i>
<b>Q</b> Djelatnosti zdravstvene i socijalne zaštite	1.639	1.629	1.620	100,6	101,1	<b>Q</b> <i>Human health and social work activities</i>
<b>R</b> Umjetnost, zabava i rekreacija	928	927	950	100,1	97,7	<b>R</b> <i>Arts, entertainment and recreation</i>
<b>S</b> Ostale uslužne djelatnosti	1.527	1.516	1.491	100,7	102,4	<b>S</b> <i>Other service activities</i>

**Prosječne mjesečne bruto plaće za drugi kvartal 2014. i 2015. godine prema KD**  
*Average monthly gross earnings for the second quarter, 2014 and 2015, according to CEA*



**Područje djelatnosti prema KD:**

- A Poljoprivreda, šumarstvo i ribolov
- B Vađenje ruda i kamena
- C Prerađivačka industrija
- D Proizvodnja i snabdjevanje električnom energijom, plinom, parom i klimatizacija
- E Snabdjevanje vodom, uklanjanje otpadnih voda, upravljanje otpadom, te djelatnosti sanacije okoliša
- F Građevinarstvo
- G Trgovina na veliko i malo; popravak motornih vozila i motocikala
- H Prijevoz i skladištenje
- I Djelatnosti pružanja smještaja, te pripreme i usluživanja hrane (hotelijerstvo i ugostiteljstvo)
- J Informacije i komunikacije
- K Finansijske djelatnosti i djelatnosti osiguranja
- L Poslovanje nekretninama
- M Stručne, naučne i tehničke djelatnosti
- N Administrativne i pomoćne uslužne djelatnosti
- O Javna uprava i odbrana, obavezno socijalno osiguranje
- P Obrazovanje
- Q Djelatnosti zdravstvene i socijalne zaštite
- R Umjetnost, zabava i rekreacija
- S Ostale uslužne djelatnosti

**CEA activity sections:**

- A *Agriculture, forestry and fishing*
- B *Mining and quarrying*
- C *Manufacturing*
- D *Electricity, gas, steam and air conditioning supply*
- E *Water supply; sewerage, waste management and remediation activities*
- F *Construction*
- G *Wholesale and retail trade; repair of motor vehicles and motorcycles*
- H *Transportation and storage*
- I *Accommodation and food service activities*
- J *Information and communication*
- K *Financial and insurance activities*
- L *Real estate activities*
- M *Professional, scientific and technical activities*
- N *Administrative and support service activities*
- O *Public administration and defence; compulsory social security*
- P *Education*
- Q *Human health and social work activities*
- R *Arts, entertainment and recreation*
- S *Other service activities*

## METODOLOŠKA OBJAŠNENJA

### Izvor podataka

Podaci o prosječnim mjesečnim bruto plaćama prate se redovnim mjesečnim istraživanjem o zaposlenima i plaći (RAD – 1). Istraživanjem su obuhvaćeni zaposleni u pravnim osobama svih oblika vlasništva, u tijelima državne vlasti svih nivoa, ustanove i druge organizacije po organizaciono-teritorijalnom principu na nivou općine.

Nisu obuhvaćeni zaposleni u obrtu i slobodnim profesijama kao i pripadnici odbrane.

Podaci o plaćama prikupljaju se izvještajem koji se u pravnim osobama popunjava na osnovi evidencija o plaćama.

### Obuhvat i uporedivost

Istraživanjem o prosječnim mjesečnim isplaćenim neto i bruto plaćama zaposlenih u pravnim osobama obuhvaćene su isplaćene neto i bruto plaće zaposlenih koji imaju zasnovan radni odnos, bez obzira na vrstu radnog odnosa i dužinu radnog vremena.

Podaci o prosječnoj mjesečnoj isplaćenoj neto i bruto plaći po zaposlenome iskazuju se prema načelu obavljenih isplata u tekućem za prethodni mjesec, što odgovara dinamici isplata u najvećem broju pravnih osoba te se i prosjek plaće po zaposlenome odnosi na mjesec za koji je isplata primljena.

### Definicije

**Prosječna mjesečna bruto plaća** obuhvata sve vrste neto plaća zaposlenih plus zakonom propisana obavezna izdvajanja iz bruto plaće (doprinosi iz bruto plaće i akontacija poreza na dohodak). **Nominalni indeksi bruto plaća** izračunavaju se iz podataka o prosječnim mjesečnim iznosima bruto plaća za odgovarajuće mjesec i godine.

### Skraćenice

d.n. drugdje nespomenuto  
KD Klasifikacija djelatnosti

### Znakovi

- nema pojave

## NOTES ON METHODOLOGY

### Data source

Data on average monthly gross earnings are based on regular monthly survey on employment and wages (RAD -1). The survey comprises persons in employment in legal entities of all types of ownership, government bodies, institutions and other organizations.

Persons employed in crafts and trades and free lances and persons employed in defence.

Data on earnings are collected by a report form to be filled in by legal entities on the basis of their respective payrolls.

### Coverage and comparability

The statistical survey on average monthly gross and net earnings of persons employed in legal entities includes gross and net earnings of persons in permanent employment, irrespective of the kind of employment and number of working-hours.

Data on average gross and net earnings are presented according to realised pays in current for previous month, which is in line with the pay-off dynamics in most legal entities, so the average earning per employed person refers to the month for which the pay is received.

### Definitions

**An average monthly gross earnings comprises** net income of a person in employment plus contributions from gross earnings and advance income tax as prescribed by law. **Nominal indices of gross earnings** are calculated from data on average monthly gross earnings for respective month and year.

### Abbreviations

n.e.c. not elsewhere classified  
CEA Classification of Economic Activities

### Symbols

- no occurrence

---

Izdaje i štampa Agencija za statistiku Bosne i Hercegovine, 71000 Sarajevo, Zelenih beretki 26  
Published and printed by the Agency for Statistics of the Bosnia and Herzegovina, 71000 Sarajevo, Zelenih beretki 26

Telefon/Phone: +387 (33) 911 911 · Telefaks/Telefax: +387 (33) 220 622  
Elektronska pošta/E-mail : bhas@bhas.ba · Internetska stranica/Web site: <http://www.bhas.ba>

Odgovara zamjenik direktora Fadil Fatić  
Person responsible: Fadil Fatić, Deputy Director

Saopćenje priredili: Selma Husković i Ivana Simić  
Prepared by: Ms. Selma Husković; Ms. Ivana Simić

Podaci iz ovog saopćenja objavljuju se i na internetu  
First Release data are also published on the Internet

---