



SAOPŠTENJE

FIRST RELEASE



Molimo korisnike da prilikom upotrebe podataka obavezno navedu izvor
Users are kindly requested to mention the data source

GODINA/YEAR: IX

SARAJEVO, 20.10.2015.

BROJ/NUMBER: 8

PROSJEČNE MJESEČNE BRUTO PLAĆE ZAPOSLENIH za avgust 2015.

*AVERAGE MONTHLY GROSS EARNINGS OF PERSONS IN EMPLOYMENT
August 2015*

Prosječna mjesečna bruto plaća po zaposlenome u pravnim osobama u BiH za avgust 2015. godine iznosila je 1.283 KM, što pokazuje nominalni pad za 2,2% u odnosu na decembar 2014. godine.

In August 2015, the average monthly gross earning per person in employment in legal entities in BiH amounted to 1.283 KM, which represented the nominal decrease of 2,2% as compared to December 2014.

Prosječna mjesečna bruto plaća za avgust 2015. godine u odnosu na avgust prošle godine nominalno je viša za 0,1%.

In comparison to August 2014 the average monthly gross earnings for the August 2015 was nominally by 0,1% higher.

1. PROSJEČNA MJESEČNA BRUTO PLAĆA ZA AVGUST 2015. GODINE

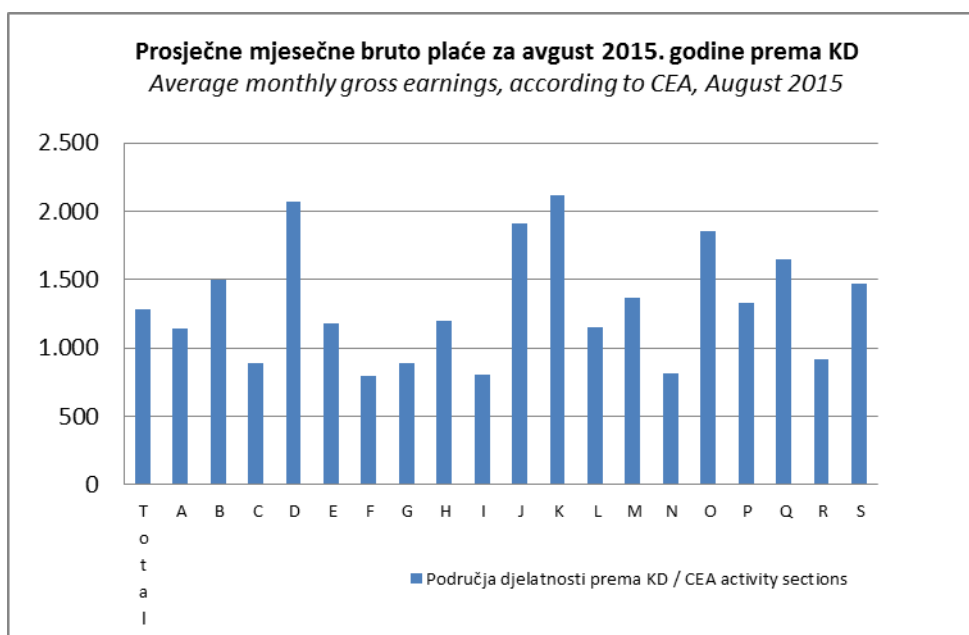
AVERAGE MONTHLY GROSS EARNING, August 2015

	VIII 2015.	Indeksi <i>Indices</i>		
		<u>VIII 2015</u> XII 2014	<u>VIII 2015</u> VIII 2014	
Prosječna mjesečna bruto plaća, KM	1.283	97,8	100,1	<i>Average monthly gross earning, KM</i>

2. PROSJEČNE MJESEČNE BRUTO PLAĆE ZA AVGUST 2015. GODINE PREMA KD-u

AVERAGE MONTHLY GROSS EARNINGS, ACCORDING TO CEA, August 2015

	Prosječne bruto plaće po zaposlenome, KM <i>Average gross earnings per person in paid employment, KM</i>	Nominalni <i>Nominal</i>				
		Za mjesec <i>For month</i>				
		VIII 2015.	<u>VIII 2015</u> XII 2014	<u>VIII 2015</u> VIII 2014		<u>VIII 2015</u> Ø 2014
Ukupno	1.283	97,8	100,1	99,5	Total	
A Poljoprivreda, šumarstvo i ribolov	1.140	95,8	100,0	99,0	A <i>Agriculture, forestry and fishing</i>	
B Vađenje ruda i kamena	1.500	95,4	102,1	100,0	B <i>Mining and quarrying</i>	
C Prerađivačka industrija	884	99,3	100,8	100,3	C <i>Manufacturing</i>	
D Proizvodnja i snabdjevanje električnom energijom, plinom, parom i klimatizacija	2.065	96,6	101,2	98,5	D <i>Electricity, gas, steam and air conditioning supply</i>	
E Snabdjevanje vodom, uklanjanje otpadnih voda, upravljanje otpadom, te djelatnosti sanacije okoliša	1.174	98,9	101,6	100,8	E <i>Water supply; sewerage, waste management and remediation activities</i>	
F Građevinarstvo	797	97,9	97,0	97,1	F <i>Construction</i>	
G Trgovina na veliko i malo; popravak motornih vozila i motocikala	884	97,2	100,1	99,6	G <i>Wholesale and retail trade; repair of motor vehicles and motorcycles</i>	
H Prijevoz i skladištenje	1.195	96,6	102,4	102,3	H <i>Transportation and storage</i>	
I Djelatnosti pružanja smještaja, te pripreme i usluživanja hrane (hotelijerstvo i ugostiteljstvo)	799	98,2	97,5	98,7	I <i>Accommodation and food service activities</i>	
J Informacije i komunikacije	1.907	96,1	98,4	99,3	J <i>Information and communication</i>	
K Finansijske djelatnosti i djelatnosti osiguranja	2.113	98,2	98,9	99,4	K <i>Financial and insurance activities</i>	
L Poslovanje nekretninama	1.151	91,2	84,3	92,0	L <i>Real estate activities</i>	
M Stručne, naučne i tehničke djelatnosti	1.366	99,3	101,5	100,5	M <i>Professional, scientific and technical activities</i>	
N Administrativne i pomoćne uslužne djelatnosti	813	98,3	102,8	99,0	N <i>Administrative and support service activities</i>	
O Javna uprava i odbrana, obavezno socijalno osiguranje	1.856	100,0	101,3	101,1	O <i>Public administration and defence; compulsory social security</i>	
P Obrazovanje	1.331	98,8	99,8	100,2	P <i>Education</i>	
Q Djelatnosti zdravstvene i socijalne zaštite	1.644	98,7	101,6	101,0	Q <i>Human health and social work activities</i>	
R Umjetnost, zabava i rekreacija	918	98,5	99,2	96,8	R <i>Arts, entertainment and recreation</i>	
S Ostale uslužne djelatnosti	1.468	96,9	101,5	99,1	S <i>Other service activities</i>	



Područje djelatnosti prema KD:

- A Poljoprivreda, šumarstvo i ribolov
- B Vađenje ruda i kamena
- C Prerađivačka industrija
- D Proizvodnja i snabdjevanje električnom energijom, plinom, parom i klimatizacija
- E Snabdjevanje vodom, uklanjanje otpadnih voda, upravljanje otpadom, te djelatnosti sanacije okoliša
- F Građevinarstvo
- G Trgovina na veliko i malo; popravak motornih vozila i motocikala
- H Prijevoz i skladištenje
- I Djelatnosti pružanja smještaja, te pripreme i usluživanja hrane (hotelijerstvo i ugostiteljstvo)
- J Informacije i komunikacije
- K Finansijske djelatnosti i djelatnosti osiguranja
- L Poslovanje nekretninama
- M Stručne, naučne i tehničke djelatnosti
- N Administrativne i pomoćne uslužne djelatnosti
- O Javna uprava i odbrana, obavezno socijalno osiguranje
- P Obrazovanje
- Q Djelatnosti zdravstvene i socijalne zaštite
- R Umjetnost, zabava i rekreacija
- S Ostale uslužne djelatnosti

CEA activity sections:

- A *Agriculture, forestry and fishing*
- B *Mining and quarrying*
- C *Manufacturing*
- D *Electricity, gas, steam and air conditioning supply*
- E *Water supply; sewerage, waste management and remediation activities*
- F *Construction*
- G *Wholesale and retail trade; repair of motor vehicles and motorcycles*
- H *Transportation and storage*
- I *Accommodation and food service activities*
- J *Information and communication*
- K *Financial and insurance activities*
- L *Real estate activities*
- M *Professional, scientific and technical activities*
- N *Administrative and support service activities*
- O *Public administration and defence; compulsory social security*
- P *Education*
- Q *Human health and social work activities*
- R *Arts, entertainment and recreation*
- S *Other service activities*

METODOLOŠKA OBJAŠNENJA

Izvor podataka

Podaci o prosječnim mjesečnim bruto plaćama prate se redovnim mjesečnim istraživanjem o zaposlenima i plaći (RAD – 1). Istraživanjem su obuhvaćeni zaposleni u pravnim osobama svih oblika vlasništva, u tijelima državne vlasti svih nivoa, ustanove i druge organizacije po organizaciono-teritorijalnom principu na nivou općine.

Nisu obuhvaćeni zaposleni u obrtu i slobodnim profesijama kao i pripadnici odbrane.

Podaci o plaćama prikupljaju se izvještajem koji se u pravnim osobama popunjava na osnovu evidencija o plaćama.

Obuhvat i uporedivost

Istraživanjem o prosječnim mjesečnim isplaćenim neto i bruto plaćama zaposlenih u pravnim osobama obuhvaćene su isplaćene neto i bruto plaće zaposlenih koji imaju zasnovan radni odnos, bez obzira na vrstu radnog odnosa i dužinu radnog vremena.

Podaci o prosječnoj mjesečnoj isplaćenoj neto i bruto plaći po zaposlenome iskazuju se prema načelu obavljenih isplata u tekućem za prethodni mjesec, što odgovara dinamici isplata u najvećem broju pravnih osoba te se i prosjek plaće po zaposlenome odnosi na mjesec za koji je isplata primljena.

Definicije

Prosječna mjesečna bruto plaća obuhvata sve vrste neto plaća zaposlenih plus zakonom propisana obavezna izdvajanja iz bruto plaće (doprinosi iz bruto plaće i akontacija poreza na dohodak). **Nominalni indeksi bruto plaća** izračunavaju se iz podataka o prosječnim mjesečnim iznosima bruto plaća za odgovarajuće mjesece i godine.

Skraćenice

d.n. drugdje nespomenuto
KD Klasifikacija djelatnosti
KM konvertibilna marka

Znakovi

- nema pojave

NOTES ON METHODOLOGY

Data source

Data on average monthly gross earnings are based on regular monthly survey on employment and wages (RAD -1). The survey comprises persons in employment in legal entities of all types of ownership, government bodies, institutions and other organizations.

Persons employed in crafts and trades and free lances and persons employed in defence.

Data on earnings are collected by a report form to be filled in by legal entities on the basis of their respective payrolls.

Coverage and comparability

The statistical survey on average monthly gross and net earnings of persons employed in legal entities includes gross and net earnings of persons in permanent employment, irrespective of the kind of employment and number of working-hours..

Data on average gross and net earnings are presented according to realised pays in current for previous month, which is in line with the pay-off dynamics in most legal entities, so the average earning per employed person refers to the month for which the pay is received.

Definitions

Average monthly gross earnings comprise net income of a person in employment plus contributions from gross earnings and advance income tax as prescribed by law.

Nominal indices of gross earnings are calculated from data on average monthly gross earnings for respective month and year.

Abbreviations

n.e.c. not elsewhere classified
CEA Classification of Economic Activities
KM Convertible mark

Symbols

- no occurrence

Izdaje i štampa Agencija za statistiku Bosne i Hercegovine, 71000 Sarajevo, Zelenih beretki 26
Published and printed by the Agency for Statistics of the Bosnia and Herzegovina, 71000 Sarajevo, Zelenih beretki 26

Telefon/Phone: +387 (33) 911 911 · Telefaks/Telefax: +387 (33) 220 622
Elektronska pošta/E-mail : bhas@bhas.ba · Internetska stranica/Web site: <http://www.bhas.ba>

Odgovara zamjenik direktora Fadil Fatić
Person responsible: Fadil Fatić, Deputy Director

Saopćenje priredili: Selma Husković i Ivana Simić
Prepared by: Ms. Selma Husković and Ms. Ivana Simić

Podaci iz ovog saopćenja objavljuju se i na internetu
First Release data are also published on the Internet
