



PRIOPĆENJE

FIRST RELEASE



Molimo korisnike da prilikom uporabe podataka obvezno navedu izvor
Users are kindly requested to mention the data source

GODINA/YEAR: IX

SARAJEVO, 20.07.2015.

BROJ/NUMBER: 5

PROSJEČNE MJESEČNE BRUTO PLAĆE ZAPOSLENIH za svibanj 2015.

AVERAGE MONTHLY GROSS EARNINGS OF PERSONS IN EMPLOYMENT
May 2015

Prosječna mjesečna bruto plaća po zaposlenome u pravnim osobama u BiH za svibanj 2015. godine iznosila je 1.288 KM, što pokazuje nominalni pad za 1,8% u odnosu na prosinac 2014. godine.

In May 2015, the average monthly gross earning per person in employment in legal entities in BiH amounted to 1,288 KM, which represented the nominal decrease of 1.8% as compared to December 2014.

Prosječna mjesečna bruto plaća za svibanj 2015. godine u odnosu na svibanj prošle godine nominalno je viša za 0,1%.

In comparison to May 2014 the average monthly gross earnings for the May 2015 was nominally by 0.1% higher.

1. PROSJEČNA MJESEČNA BRUTO PLAĆA ZA SVIBANJ 2015.

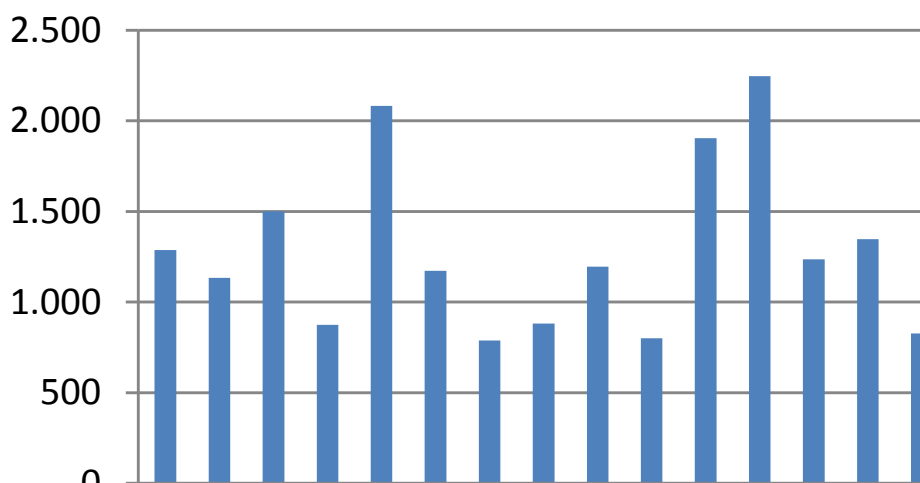
AVERAGE MONTHLY GROSS EARNING, May 2015

	V 2015.	Indeksi Indices		
		$\frac{V\ 2015}{XII\ 2014}$	$\frac{V\ 2015}{V\ 2014}$	
Prosječna mjesečna bruto plaća, KM	1.288	98,2	100,1	Average monthly gross earning, KM

2. PROSJEČNE MJESEČNE BRUTO PLAĆE ZA SVIBANJ 2015. PREMA KD-u
AVERAGE MONTHLY GROSS EARNINGS, ACCORDING TO CEA, May 2015

	Prosječne bruto plaće po zaposlenome, KM <i>Average gross earnings per person in paid employment, KM</i>	Nominalni <i>Nominal</i>				
		Za mjesec <i>For month</i>				
		V 2015.	V 2015 XII 2014	V 2015 V 2014		V 2015 Ø 2014
Ukupno	1.288	98,2	100,1	99,9	Total	
A Poljoprivreda, šumarstvo i ribolov	1.134	95,3	99,2	98,5	A <i>Agriculture, forestry and fishing</i>	
B Vađenje ruda i kamena	1.500	95,4	101,2	100,0	B <i>Mining and quarrying</i>	
C Prerađivačka industrija	875	98,2	99,1	99,2	C <i>Manufacturing</i>	
D Proizvodnja i opskrba električnom energijom, plinom, parom i klimatizacija	2.083	97,5	96,8	99,3	D <i>Electricity, gas, steam and air conditioning supply</i>	
E Opskrba vodom, uklanjanje otpadnih voda, gospodarenje otpadom, te djelatnosti sanacije okoliša	1.173	98,8	100,3	100,7	E <i>Water supply; sewerage, waste management and remediation activities</i>	
F Građevinarstvo	787	96,8	96,6	96,0	F <i>Construction</i>	
G Trgovina na veliko i malo; popravak motornih vozila i motocikala	882	96,9	99,7	99,4	G <i>Wholesale and retail trade; repair of motor vehicles and motorcycles</i>	
H Prijevoz i skladištenje	1.196	96,6	102,4	102,3	H <i>Transportation and storage</i>	
I Djelatnosti pružanja smještaja, te pripreme i usluživanja hrane (hotelijerstvo i ugostiteljstvo)	801	98,5	99,2	99,0	I <i>Accommodation and food service activities</i>	
J Informacije i komunikacije	1.905	96,0	99,4	99,2	J <i>Information and communication</i>	
K Financijske djelatnosti i djelatnosti osiguranja	2.247	104,5	107,3	105,8	K <i>Financial and insurance activities</i>	
L Poslovanje nekretninama	1.237	97,9	103,5	98,8	L <i>Real estate activities</i>	
M Stručne, znanstvene i tehničke djelatnosti	1.347	97,9	100,1	99,1	M <i>Professional, scientific and technical activities</i>	
N Administrativne i pomoćne uslužne djelatnosti	827	99,9	101,1	100,7	N <i>Administrative and support service activities</i>	
O Javna uprava i obrana, obvezno socijalno osiguranje	1.858	100,2	101,3	101,2	O <i>Public administration and defence; compulsory social security</i>	
P Obrazovanje	1.343	99,7	100,6	101,1	P <i>Education</i>	
Q Djelatnosti zdravstvene i socijalne zaštite	1.634	98,2	100,3	100,5	Q <i>Human health and social work activities</i>	
R Umjetnost, zabava i rekreacija	928	99,6	99,8	97,8	R <i>Arts, entertainment and recreation</i>	
S Ostale uslužne djelatnosti	1.563	103,1	104,5	105,5	S <i>Other service activities</i>	

Prosječne mjesečne bruto plaće za svibanj 2015. go
Average monthly gross earnings, according to CEA



Područje djelatnosti prema KD:

- A Poljoprivreda, šumarstvo i ribolov
- B Vađenje ruda i kamena
- C Prerađivačka industrija
- D Proizvodnja i opskrba električnom energijom, plinom, parom i klimatizacija
- E Opskrba vodom, uklanjanje otpadnih voda, gospodarenje otpadom, te djelatnosti sanacije okoliša
- F Građevinarstvo
- G Trgovina na veliko i malo; popravak motornih vozila i motocikala
- H Prijevoz i skladištenje
- I Djelatnosti pružanja smještaja, te pripreme i usluživanja hrane (hotelijerstvo i ugostiteljstvo)
- J Informacije i komunikacije
- K Financijske djelatnosti i djelatnosti osiguranja
- L Poslovanje nekretninama
- M Stručne, znanstvene i tehničke djelatnosti
- N Administrativne i pomoćne uslužne djelatnosti
- O Javna uprava i obrana, obvezno socijalno osiguranje
- P Obrazovanje
- Q Djelatnosti zdravstvene i socijalne zaštite
- R Umjetnost, zabava i rekreacija
- S Ostale uslužne djelatnosti

CEA activity sections:

- A *Agriculture, forestry and fishing*
- B *Mining and quarrying*
- C *Manufacturing*
- D *Electricity, gas, steam and air conditioning supply*
- E *Water supply; sewerage, waste management and remediation activities*
- F *Construction*
- G *Wholesale and retail trade; repair of motor vehicles and motorcycles*
- H *Transportation and storage*
- I *Accommodation and food service activities*
- J *Information and communication*
- K *Financial and insurance activities*
- L *Real estate activities*
- M *Professional, scientific and technical activities*
- N *Administrative and support service activities*
- O *Public administration and defence; compulsory social security*
- P *Education*
- Q *Human health and social work activities*
- R *Arts, entertainment and recreation*
- S *Other service activities*

METODOLOŠKA OBJAŠNENJA

Izvor podataka

Podaci o prosječnim mjesečnim bruto plaćama prate se redovitim mjesečnim istraživanjem o zaposlenima i plaćama (RAD – 1). Istraživanjem su obuhvaćeni zaposleni u pravnim osobama svih oblika vlasništva, u tijelima državne vlasti svih razina, ustanove i druge organizacije po organizacijsko-teritorijalnom principu na razini općine.

Nisu obuhvaćeni zaposleni u obrtu i slobodnim profesijama, kao i pripadnici obrane.

Podaci o plaćama prikupljaju se izvješćem koji se u pravnim osobama popunjava na temelju evidencija o plaćama.

Obuhvat i uporedivost

Istraživanjem o prosječnim mjesečnim isplaćenim bruto i neto plaćama zaposlenih u pravnim osobama obuhvaćene su isplaćene bruto i neto plaće zaposlenih koji imaju zasnovan radni odnos, bez obzira na vrstu radnog odnosa i duljinu radnog vremena.

Podaci o prosječnoj mjesečnoj isplaćenoj bruto i neto plaći po zaposlenome iskazuju se prema načelu obavljenih isplata u tekućem za prethodni mjesec, što odgovara dinamici isplata u najvećem broju pravnih osoba te se i prosjek plaće po zaposlenome odnosi na mjesec za koji je isplata primljena.

Definicije

Prosječna mjesečna isplaćena bruto plaća obuhvaća sve vrste neto plaća zaposlenih plus zakonom propisana obvezna izdvajanja iz bruto plaće (doprinosi iz bruto plaće i akontacija poreza na dohodak). **Nominalni indeksi bruto plaća** izračunavaju se iz podataka o prosječnim mjesečnim iznosima bruto plaća za odgovarajuće mjesece i godine.

Kratice

d.n. drugdje nespomenuto
KD Klasifikacija djelatnosti
KM konvertibilna marka

Znakovi

- nema pojave

NOTES ON METHODOLOGY

Data source

Data on average monthly paid off gross earnings are based on regular monthly survey on employment and wages (RAD -1). The survey comprises persons in employment in legal entities of all types of ownership, government bodies, institutions and other organizations.

Persons employed in crafts and trades and free lances and persons employed in defence.

Data on earnings are collected by a report form to be filled in by legal entities on the basis of their respective payrolls.

Coverage and comparability

The statistical survey on average monthly gross and net earnings of persons employed in legal entities includes gross and net earnings of persons in permanent employment, irrespective of the kind of employment and number of working-hours..

Data on average gross and net earnings are presented according to realised pays in current for previous month, which is in line with the pay-off dynamics in most legal entities, so the average earning per employed person refers to the month for which the pay is received.

Definitions

Average monthly paid off gross earnings comprises net income of a person in employment plus contributions from gross earnings and advance income tax as prescribed by law. **Nominal indices of gross earnings** are calculated from data on average monthly gross earnings for respective month and year.

Abbreviations

n.e.c. not elsewhere classified
CEA Classification of Economic Activities
KM Convertible mark

Symbols

- no occurrence

Izdaje i tiska Agencija za statistiku BiH

Published and printed by the Agency for Statistics of Bosnia and Herzegovina

17000 Sarajevo, Zelenih beretki 26, telefon/phone: (33) 911 911, telefaks/telex: (33) 220 622

Odgovara: Fadil Fatić, zamjenik ravnatelja

Authorized by: Fadil Fatić, Deputy Director

Priopćenje pripremile: Selma Husković; Ivana Simić

Prepared by: Ms. Selma Husković; Ms. Ivana Simić

Naklada: 150 primjeraka

150 copies printed

Elektronička pošta/E-mail: bhas@bhas.ba

Web stranica/Web site: <http://www.bhas.ba>

Podaci iz ovog priopćenja objavljuju se i na internetu.

First Release data are also published on the Internet