



# SAOPĆENJE

## FIRST RELEASE



Molimo korisnike da prilikom upotrebe podataka obavezno navedu izvor  
*Users are kindly requested to mention the data source*

GODINA/ YEAR IX

SARAJEVO, 22.06.2015.

BROJ/ NUMBER 4

### PROSJEČNE MJESEČNE BRUTO PLAĆE ZAPOSLENIH za april 2015

*AVERAGE MONTHLY GROSS EARNINGS OF PERSONS IN EMPLOYMENT  
April 2015*

Prosječna mjesečna bruto plaća po zaposlenome u pravnim osobama u BiH za april 2015. godine iznosila je 1.294 KM, što pokazuje nominalni pad za 1,3% u odnosu na decembar 2014. godine.

*In April 2015, the average monthly gross earning per person in employment in legal entities in BiH amounted to 1.294 KM, which represented the nominal decrease of 1,3% as compared to December 2014.*

Prosječna mjesečna bruto plaća za april 2015. godine u odnosu na april prošle godine nominalno je viša za 0,2%.

*In comparison to April 2014 the average monthly gross earnings for the April 2015 was nominally by 0,2% higher.*

#### 1. PROSJEČNA MJESEČNA BRUTO PLAĆA ZA APRIL 2015.

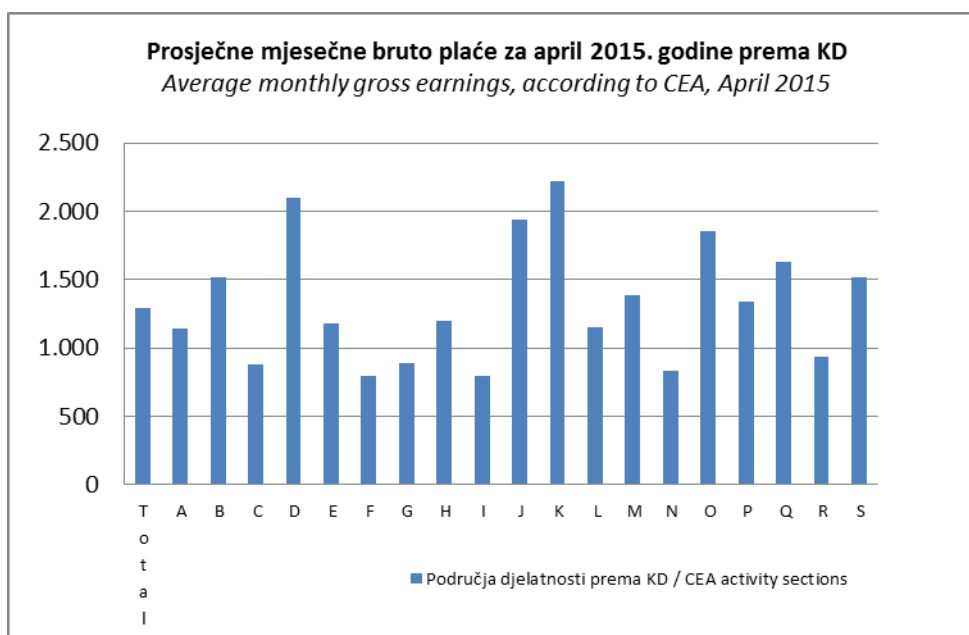
*AVERAGE MONTHLY GROSS EARNING, April 2015*

	IV 2015	Indeksi <i>Indices</i>		
		<u>IV 2015</u> XII 2014	<u>IV 2015</u> IV 2014	
Prosječna mjesečna bruto plaća, KM	1.294	98,7	100,2	<i>Average monthly gross earning, KM</i>

## 2. PROSJEČNE MJESEČNE BRUTO PLAĆE ZA APRIL 2015. PREMA KD-u.

AVERAGE MONTHLY GROSS EARNINGS, ACCORDING TO CEA, April 2015

	Prosječne bruto plaće po zaposlenome, KM <i>Average gross earnings per person in paid employment, KM</i>	Nominalni <i>Nominal</i>				
		Za mjesec <i>For month</i>				
		IV 2015	<u>IV 2015</u> XII 2014	<u>IV 2015</u> IV 2014		<u>IV 2015</u> Ø 2014
<b>Ukupno</b>	1.294	98,7	100,2	100,3	<b>Total</b>	
<b>A</b> Poljoprivreda, šumarstvo i ribolov	1.140	95,9	99,8	99,1	<b>A</b> <i>Agriculture, forestry and fishing</i>	
<b>B</b> Vađenje ruda i kamena	1.515	96,3	101,1	101,0	<b>B</b> <i>Mining and quarrying</i>	
<b>C</b> Prerađivačka industrija	878	98,6	100,2	99,5	<b>C</b> <i>Manufacturing</i>	
<b>D</b> Proizvodnja i snabdijevanje električnom energijom, plinom, parom i klimatizacija	2.101	98,3	100,5	100,2	<b>D</b> <i>Electricity, gas, steam and air conditioning supply</i>	
<b>E</b> Snabdijevanje vodom, uklanjanje otpadnih voda, upravljanje otpadom, te djelatnosti sanacije okoliša	1.178	99,2	101,9	101,1	<b>E</b> <i>Water supply; sewerage, waste management and remediation activities</i>	
<b>F</b> Građevinarstvo	798	98,1	97,6	97,3	<b>F</b> <i>Construction</i>	
<b>G</b> Trgovina na veliko i malo; popravak motornih vozila i motocikala	890	97,8	100,9	100,2	<b>G</b> <i>Wholesale and retail trade; repair of motor vehicles and motorcycles</i>	
<b>H</b> Prevoz i skladištenje	1.199	96,9	103,8	102,6	<b>H</b> <i>Transportation and storage</i>	
<b>I</b> Djelatnosti pružanja smještaja, te pripreme i usluživanja hrane (hotelijerstvo i ugostiteljstvo)	797	98,0	99,3	98,5	<b>I</b> <i>Accommodation and food service activities</i>	
<b>J</b> Informacije i komunikacije	1.937	97,6	100,9	100,9	<b>J</b> <i>Information and communication</i>	
<b>K</b> Finansijske djelatnosti i djelatnosti osiguranja	2.217	103,1	98,7	104,4	<b>K</b> <i>Financial and insurance activities</i>	
<b>L</b> Poslovanje nekretninama	1.151	91,1	94,7	91,9	<b>L</b> <i>Real estate activities</i>	
<b>M</b> Stručne, naučne i tehničke djelatnosti	1.388	100,9	101,7	102,2	<b>M</b> <i>Professional, scientific and technical activities</i>	
<b>N</b> Administrativne i pomoćne uslužne djelatnosti	828	100,1	99,9	100,9	<b>N</b> <i>Administrative and support service activities</i>	
<b>O</b> Javna uprava i odbrana, obavezno socijalno osiguranje	1.853	99,9	101,8	100,9	<b>O</b> <i>Public administration and defence; compulsory social security</i>	
<b>P</b> Obrazovanje	1.342	99,6	100,9	101,0	<b>P</b> <i>Education</i>	
<b>Q</b> Djelatnosti zdravstvene i socijalne zaštite	1.627	97,8	100,9	100,0	<b>Q</b> <i>Human health and social work activities</i>	
<b>R</b> Umjetnost, zabava i rekreacija	931	100,0	94,7	98,2	<b>R</b> <i>Arts, entertainment and recreation</i>	
<b>S</b> Ostale uslužne djelatnosti	1.520	100,3	101,7	102,6	<b>S</b> <i>Other service activities</i>	



**Područje djelatnosti prema KD:**

- A Poljoprivreda, šumarstvo i ribolov
- B Vađenje ruda i kamena
- C Prerađivačka industrija
- D Proizvodnja i snabdijevanje električnom energijom, plinom, parom i klimatizacija
- E Snabdijevanje vodom, uklanjanje otpadnih voda, upravljanje otpadom, te djelatnosti sanacije okoliša
- F Građevinarstvo
- G Trgovina na veliko i malo; popravak motornih vozila i motocikala
- H Prevoz i skladištenje
- I Djelatnosti pružanja smještaja, te pripreme i usluživanja hrane (hotelijerstvo i ugostiteljstvo)
- J Informacije i komunikacije
- K Finansijske djelatnosti i djelatnosti osiguranja
- L Poslovanje nekretninama
- M Stručne, naučne i tehničke djelatnosti
- N Administrativne i pomoćne uslužne djelatnosti
- O Javna uprava i odbrana, obavezno socijalno osiguranje
- P Obrazovanje
- Q Djelatnosti zdravstvene i socijalne zaštite
- R Umjetnost, zabava i rekreacija
- S Ostale uslužne djelatnosti

**CEA activity sections:**

- A *Agriculture, forestry and fishing*
- B *Mining and quarrying*
- C *Manufacturing*
- D *Electricity, gas, steam and air conditioning supply*
- E *Water supply; sewerage, waste management and remediation activities*
- F *Construction*
- G *Wholesale and retail trade; repair of motor vehicles and motorcycles*
- H *Transportation and storage*
- I *Accommodation and food service activities*
- J *Information and communication*
- K *Financial and insurance activities*
- L *Real estate activities*
- M *Professional, scientific and technical activities*
- N *Administrative and support service activities*
- O *Public administration and defence; compulsory social security*
- P *Education*
- Q *Human health and social work activities*
- R *Arts, entertainment and recreation*
- S *Other service activities*

## METODOLOŠKA OBJAŠNJENJA

### Izvor podataka

Podaci o prosječnim mjesečnim bruto plaćama prate se redovnim mjesečnim istraživanjem o zaposlenima i plaćama (RAD – 1). Istraživanjem su obuhvaćeni zaposleni u pravnim osobama svih oblika vlasništva, u organima državne vlasti svih nivoa, ustanove i druge organizacije po organizaciono-teritorijalnom principu na nivou općine.

Nisu obuhvaćeni zaposleni u obrtu i slobodnim profesijama kao i pripadnici odbrane.

Podaci o plaćama prikupljaju se izvještajem koji se u pravnim osobama popunjava na osnovi evidencija o plaćama.

### Obuhvat i uporedivost

Istraživanjem o prosječnim mjesečnim isplaćenim bruto i neto plaćama zaposlenih u pravnim osobama obuhvaćene su isplaćene bruto i neto plaće zaposlenih koji imaju zasnovan radni odnos, bez obzira na vrstu radnog odnosa i dužinu radnog vremena.

Podaci o prosječnoj mjesečnoj isplaćenoj bruto i neto plaći po zaposlenome iskazuju se prema načelu obavljenih isplata u tekućem za prethodni mjesec, što odgovara dinamici isplata u najvećem broju pravnih osoba te se i prosjek plaće po zaposlenome odnosi na mjesec za koji je isplata primljena.

### Definicije

**Prosječna mjesečna isplaćena bruto plaća** obuhvata sve vrste neto plaća zaposlenih plus zakonom propisana obavezna izdvajanja iz bruto plaće (doprinosi iz bruto plaće i akontacija poreza na dohodak). **Nominalni indeksi bruto plaća** izračunavaju se iz podataka o prosječnim mjesečnim iznosima bruto plaća za odgovarajuće mjeseci i godine.

### Skraćenice

d.n. drugdje nespomenuto  
KD Klasifikacija djelatnosti  
KM konvertibilna marka

### Znakovi

- nema pojave

## NOTES ON METHODOLOGY

### Data source

Data on average monthly paid off gross earnings are based on regular monthly survey on employment and wages (RAD -1). The survey comprises persons in employment in legal entities of all types of ownership, government bodies, institutions and other organizations.

Persons employed in crafts and trades and free lances and persons employed in defence.

Data on earnings are collected by a report form to be filled in by legal entities on the basis of their respective payrolls.

### Coverage and comparability

The statistical survey on average monthly gross and net earnings of persons employed in legal entities includes gross and net earnings of persons in permanent employment, irrespective of the kind of employment and number of working-hours..

Data on average gross and net earnings are presented according to realised pays in current for previous month, which is in line with the pay-off dynamics in most legal entities, so the average earning per employed person refers to the month for which the pay is received.

### Definitions

**Average monthly paid off gross earnings** comprises net income of a person in employment plus contributions from gross earnings and advance income tax as prescribed by law. **Nominal indices of gross earnings** are calculated from data on average monthly gross earnings for respective month and year.

### Abbreviations

n.e.c. not elsewhere classified  
CEA Classification of Economic Activities  
KM Convertible mark

### Symbols

- no occurrence

---

Izdaje i štampa Agencija za statistiku Bosne i Hercegovine, 71000 Sarajevo, Zelenih beretki 26  
Published and printed by the Agency for Statistics of the Bosnia and Herzegovina, 71000 Sarajevo, Zelenih beretki 26

Telefon/Phone: +387 (33) 911 911 · Telefaks/Telefax: +387 (33) 220 622  
Elektronska pošta/E-mail : bhas@bhas.ba · Internetska stranica/Web site: <http://www.bhas.ba>

Odgovara zamjenik direktora Fadil Fatić  
Person responsible: Fadil Fatić, Deputy Director

Saopćenje priredili: Selma Husković i Ivana Simić  
Prepared by: Ms. Selma Husković; Ms. Ivana Simić

Podaci iz ovog saopćenja objavljuju se i na internetu  
First Release data are also published on the Internet

---