



SAOPĆENJE

FIRST RELEASE



Molimo korisnike da prilikom upotrebe podataka obavezno navedu izvor
Users are kindly requested to mention the data source

GODINA/ YEAR IX

SARAJEVO, 20.04.2015.

BROJ/ NUMBER 2

PROSJEČNE MJESEČNE BRUTO PLAĆE ZAPOSLENIH za februar 2015.

*AVERAGE MONTHLY GROSS EARNINGS OF PERSONS IN EMPLOYMENT
February 2015*

Prosječna mjesečna bruto plaća po zaposlenome u pravnim osobama BiH za februar 2015. godine iznosila je 1.271 KM, što pokazuje nominalni pad za 3% u odnosu na decembar 2014. godine.

In February 2015, the average monthly gross earning per person in employment in legal entities in BiH amounted to 1.271 KM, which represented the nominal decrease of 3% as compared to December 2014.

Prosječna mjesečna bruto plaća za februar 2015. godine u odnosu na februar prošle godine nominalno je niža za 0,5%.

In comparison to February 2014 the average monthly gross earnings for the February 2015 was nominally by 0,5% lower.

1. PROSJEČNA MJESEČNA BRUTO PLAĆA ZA FEBRUAR 2015.

AVERAGE MONTHLY GROSS EARNING, February 2015

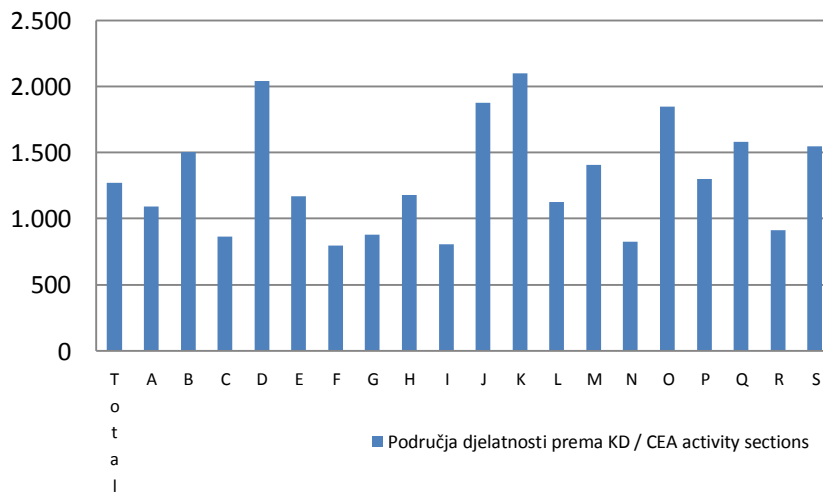
	II 2015	Indeksi <i>Indices</i>		
		$\frac{\text{II 2015}}{\text{XII 2014}}$	$\frac{\text{II 2015}}{\text{II 2014}}$	
Prosječna mjesečna bruto plaća, KM	1.271	97,0	99,5	<i>Average monthly gross earning, KM</i>

2. PROSJEČNE MJESEČNE BRUTO PLAĆE ZA FEBRUAR 2015. PREMA KD-u.

AVERAGE MONTHLY GROSS EARNINGS, ACCORDING TO CEA, February 2015

	Prosječne bruto plaće po zaposlenome, KM <i>Average gross earnings per person in paid employment, KM</i>	Nominalni <i>Nominal</i>				
		Za mjesec <i>For month</i>				
		II 2015	<u>II 2015</u> XII 2014	<u>II 2015</u> II 2014		<u>II 2015</u> Ø 2014
Ukupno	1.271	97,0	99,5	98,6	Total	
A Poljoprivreda, šumarstvo i ribolov	1.093	91,9	96,9	95,0	A <i>Agriculture, forestry and fishing</i>	
B Vađenje ruda i kamena	1.504	95,6	99,6	100,3	B <i>Mining and quarrying</i>	
C Prerađivačka industrija	865	97,1	99,6	98,0	C <i>Manufacturing</i>	
D Proizvodnja i snabdijevanje električnom energijom, plinom, parom i klimatizacija	2.043	95,6	101,5	97,4	D <i>Electricity, gas, steam and air conditioning supply</i>	
E Snabdijevanje vodom, uklanjanje otpadnih voda, upravljanje otpadom, te djelatnosti sanacije okoliša	1.171	98,6	101,7	100,5	E <i>Water supply; sewerage, waste management and remediation activities</i>	
F Građevinarstvo	797	98,0	96,4	97,2	F <i>Construction</i>	
G Trgovina na veliko i malo; popravak motornih vozila i motocikala	880	96,7	100,4	99,2	G <i>Wholesale and retail trade; repair of motor vehicles and motorcycles</i>	
H Prevoz i skladištenje	1.178	95,2	101,0	100,8	H <i>Transportation and storage</i>	
I Djelatnosti pružanja smještaja, te pripreme i usluživanja hrane (hotelijerstvo i ugostiteljstvo)	805	98,9	101,8	99,4	I <i>Accommodation and food service activities</i>	
J Informacije i komunikacije	1.879	94,7	101,7	97,9	J <i>Information and communication</i>	
K Finansijske djelatnosti i djelatnosti osiguranja	2.102	97,7	99,0	98,9	K <i>Financial and insurance activities</i>	
L Poslovanje nekretninama	1.125	89,1	91,0	89,9	L <i>Real estate activities</i>	
M Stručne, naučne i tehničke djelatnosti	1.409	102,4	103,6	103,7	M <i>Professional, scientific and technical activities</i>	
N Administrativne i pomoćne uslužne djelatnosti	827	100,0	98,4	100,7	N <i>Administrative and support service activities</i>	
O Javna uprava i odbrana, obavezno socijalno osiguranje	1.850	99,7	101,3	100,7	O <i>Public administration and defence; compulsory social security</i>	
P Obrazovanje	1.302	96,7	101,2	98,0	P <i>Education</i>	
Q Djelatnosti zdravstvene i socijalne zaštite	1.580	94,9	100,3	97,2	Q <i>Human health and social work activities</i>	
R Umjetnost, zabava i rekreacija	913	98,0	91,8	96,2	R <i>Arts, entertainment and recreation</i>	
S Ostale uslužne djelatnosti	1.547	102,0	105,4	104,4	S <i>Other service activities</i>	

Prosječne mjesečne bruto plaće za februar 2015. godine prema KD
Average monthly gross earnings, according to CEA, February 2015



Područje djelatnosti prema KD:

- A Poljoprivreda, šumarstvo i ribolov
- B Vađenje ruda i kamena
- C Prerađivačka industrija
- D Proizvodnja i snabdijevanje električnom energijom, plinom, parom i klimatizacija
- E Snabdijevanje vodom, uklanjanje otpadnih voda, upravljanje otpadom, te djelatnosti sanacije okoliša
- F Građevinarstvo
- G Trgovina na veliko i malo; popravak motornih vozila i motocikala
- H Prevoz i skladištenje
- I Djelatnosti pružanja smještaja, te pripreme i usluživanja hrane (hotelijerstvo i ugostiteljstvo)
- J Informacije i komunikacije
- K Finansijske djelatnosti i djelatnosti osiguranja
- L Poslovanje nekretninama
- M Stručne, naučne i tehničke djelatnosti
- N Administrativne i pomoćne uslužne djelatnosti
- O Javna uprava i odbrana, obavezno socijalno osiguranje
- P Obrazovanje
- Q Djelatnosti zdravstvene i socijalne zaštite
- R Umjetnost, zabava i rekreacija
- S Ostale uslužne djelatnosti

CEA activity sections:

- A *Agriculture, forestry and fishing*
- B *Mining and quarrying*
- C *Manufacturing*
- D *Electricity, gas, steam and air conditioning supply*
- E *Water supply; sewerage, waste management and remediation activities*
- F *Construction*
- G *Wholesale and retail trade; repair of motor vehicles and motorcycles*
- H *Transportation and storage*
- I *Accommodation and food service activities*
- J *Information and communication*
- K *Financial and insurance activities*
- L *Real estate activities*
- M *Professional, scientific and technical activities*
- N *Administrative and support service activities*
- O *Public administration and defence; compulsory social security*
- P *Education*
- Q *Human health and social work activities*
- R *Arts, entertainment and recreation*
- S *Other service activities*

METODOLOŠKA OBJAŠNJENJA

Izvor podataka

Podaci o prosječnim mjesečnim bruto plaćama prate se redovnim mjesečnim istraživanjem o zaposlenima i plaći (RAD – 1). Istraživanjem su obuhvaćeni zaposleni u pravnim osobama svih oblika vlasništva, u organima državne vlasti svih nivoa, ustanove i druge organizacije po organizaciono-teritorijalnom principu na nivou općine.

Nisu obuhvaćeni zaposleni u obrtu i slobodnim profesijama kao i pripadnici odbrane.

Podaci o plaćama prikupljaju se izvještajem koji se u pravnim osobama popunjava na osnovi evidencija o plaćama.

Obuhvat i uporedivost

Istraživanjem o prosječnim mjesečnim isplaćenim bruto i neto plaćama zaposlenih u pravnim osobama obuhvaćene su isplaćene bruto i neto plaće zaposlenih koji imaju zasnovan radni odnos, bez obzira na vrstu radnog odnosa i dužinu radnog vremena.

Podaci o prosječnoj mjesečnoj isplaćenoj bruto i neto plaći po zaposlenome iskazuju se prema načelu obavljenih isplata u tekućem za prethodni mjesec, što odgovara dinamici isplata u najvećem broju pravnih osoba te se i prosjek plaće po zaposlenome odnosi na mjesec za koji je isplata primljena.

Definicije

Prosječna mjesečna isplaćena bruto plaća obuhvata sve vrste neto plaća zaposlenih plus zakonom propisana obavezna izdvajanja iz bruto plaće (doprinosi iz bruto plaće i akontacija poreza na dohodak). **Nominalni indeksi bruto plaća** izračunavaju se iz podataka o prosječnim mjesečnim iznosima bruto plaća za odgovarajuće mjesec i godine.

Skraćenice

d.n. drugdje nespomenuto
KD Klasifikacija djelatnosti
KM konvertibilna marka

Znakovi

- nema pojave

NOTES ON METHODOLOGY

Data source

Data on average monthly paid off gross earnings are based on regular monthly survey on employment and wages (RAD -1). The survey comprises persons in employment in legal entities of all types of ownership, government bodies, institutions and other organizations.

Persons employed in crafts and trades and free lances and persons employed in defence.

Data on earnings are collected by a report form to be filled in by legal entities on the basis of their respective payrolls.

Coverage and comparability

The statistical survey on average monthly gross and net earnings of persons employed in legal entities includes gross and net earnings of persons in permanent employment, irrespective of the kind of employment and number of working-hours..

Data on average gross and net earnings are presented according to realised pays in current for previous month, which is in line with the pay-off dynamics in most legal entities, so the average earning per employed person refers to the month for which the pay is received.

Definitions

Average monthly paid off gross earnings comprises net income of a person in employment plus contributions from gross earnings and advance income tax as prescribed by law. **Nominal indices of gross earnings** are calculated from data on average monthly gross earnings for respective month and year.

Abbreviations

n.e.c. not elsewhere classified
CEA Classification of Economic Activities
KM Convertible mark

Symbols

- no occurrence

Izdaje i štampa Agencija za statistiku Bosne i Hercegovine, 71000 Sarajevo, Zelenih beretki 26
Published and printed by the Agency for Statistics of the Bosnia and Herzegovina, 71000 Sarajevo, Zelenih beretki 26

Telefon/Phone: +387 (33) 911 911 · Telefaks/Telefax: +387 (33) 220 622
Elektronska pošta/E-mail : bhas@bhas.ba · Internetska stranica/Web site: <http://www.bhas.ba>

Odgovara zamjenik direktora Fadil Fatić
Person responsible: Fadil Fatić, Deputy Director

Saopćenje priredili: Selma Husković i Ivana Simić
Prepared by: Ms. Selma Husković; Ms. Ivana Simić

Podaci iz ovog saopćenja objavljuju se i na internetu
First Release data are also published on the Internet
