



SAOPŠTENJE

FIRST RELEASE



Molimo korisnike da prilikom upotrebe podataka obavezno navedu izvor
Users are kindly requested to mention the data source

GODINA/YEAR: VIII

SARAJEVO, 20. 02. 2015.

BROJ/NUMBER: 4

PROSJEČNE MJESEČNE BRUTO PLAĆE ZAPOSLENIH U 2014. po obračunskom periodu (IV kvartal)

*AVERAGE MONTHLY GROSS EARNINGS OF PERSONS IN EMPLOYMENT, 2014
by accounting period (IV quarter)*

Za četvrti kvartal 2014. godine prosječna mjesečna bruto plaća po zaposlenome u pravnim osobama u BiH iznosila je 1.294 KM, a u trećem kvartalu 2014. godine iznosila je 1.287 KM, što pokazuje da je prosječna mjesečna bruto plaća u četvrtom kvartalu 2014. godine nominalno viša za 0,6% u odnosu na treći kvartal 2014. godine.

For the fourth quarter of 2014, the average monthly gross earning per person in employment in legal entities in the BiH amounted to 1.294 KM, and in the third quarter of 2014 amounted to 1.287 KM, which represent that the average monthly gross earnings was nominally by 0,6% higher in the fourth quarter of 2014 as compared to the third quarter of 2014.

1. PROSJEČNE MJESEČNE BRUTO PLAĆE ZA IV KVARTAL 2014.

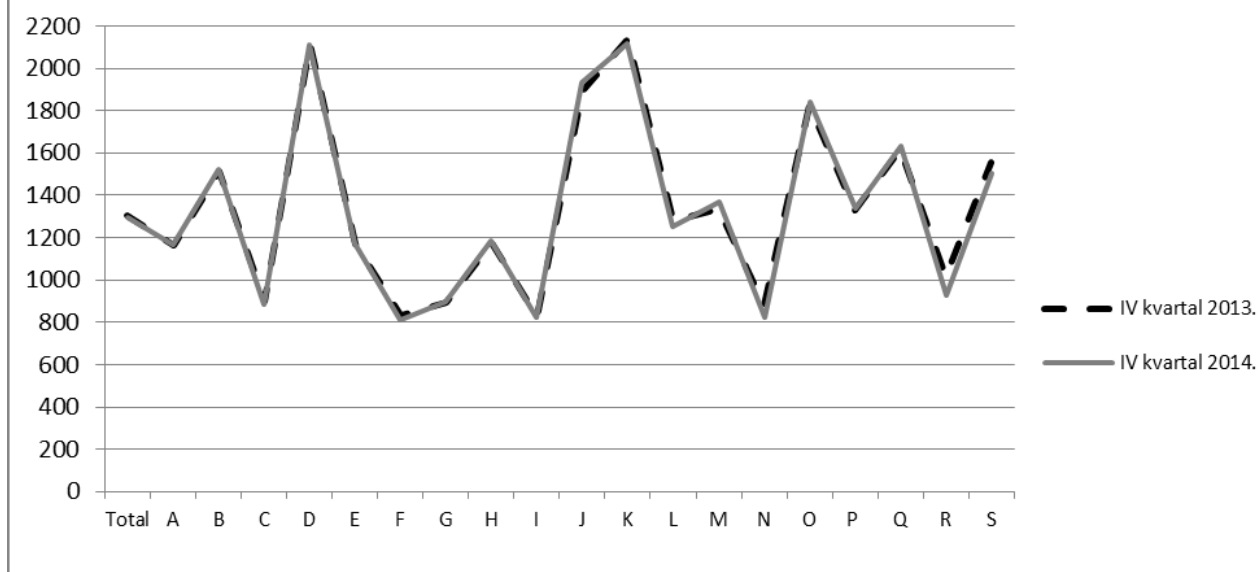
AVERAGE MONTHLY GROSS EARNINGS, QUARTERLY DATA, 2014

	X – XII 2014	VII – IX 2014	X – XII 2013	Indeksi <i>Indices</i>	
				$\frac{X - XII 2014}{VII - IX 2014}$	
Prosječna mjesečna bruto plaća, (KM)	1.294	1.287	1.302	100,6	<i>Average monthly gross earning, (KM)</i>

2. PROSJEČNE MJESEČNE BRUTO PLAĆE U 2014. PREMA KD
AVERAGE MONTHLY GROSS EARNINGS, ACCORDING TO CEA, 2014

	Prosječne bruto plaće po zaposlenome, KM <i>Average gross earnings per person in employment, KM</i>			Indeksi kretanja prosječnih bruto plaća za mjesec <i>Indices of change in average monthly gross earnings</i>		
	po kvartalima <i>Quarters</i>			po kvartalima <i>Quarters</i>		
	X – XII 2014	VII – IX 2014	X – XII 2013	$\frac{X - XII 2014}{VII - IX 2014}$	$\frac{X - XII 2014}{X - XII 2013}$	
Ukupno	1.294	1.287	1.302	100,6	99,4	Total
A Poljoprivreda, šumarstvo i ribolov	1.165	1.161	1.166	100,4	99,9	A <i>Agriculture, forestry and fishing</i>
B Vađenje ruda i kamena	1.525	1.481	1.512	102,9	100,8	B <i>Mining and quarrying</i>
C Prerađivačka industrija	884	882	899	100,3	98,4	C <i>Manufacturing</i>
D Proizvodnja i snabdijevanje električnom energijom, plinom, parom i klimatizacija	2.112	2.083	2.113	101,4	99,9	D <i>Electricity, gas, steam and air conditioning supply</i>
E Snabdijevanje vodom; uklanjanje otpadnih voda, upravljanje otpadom, te djelatnosti sanacije okoliša	1.171	1.166	1.171	100,4	100,0	E <i>Water supply; sewerage, waste management and remediation activities</i>
F Građevinarstvo	812	817	830	99,3	97,8	F <i>Construction</i>
G Trgovina na veliko i malo; popravak motornih vozila i motocikala	899	884	894	101,7	100,6	G <i>Wholesale and retail trade; repair of motor vehicles and motorcycles</i>
H Prevoz i skladištenje	1.188	1.164	1.178	102,1	100,8	H <i>Transportation and storage</i>
I Djelatnosti pružanja smještaja, te pripreme i usluživanja hrane (hotelijerstvo i ugostiteljstvo)	820	812	825	101,0	99,4	I <i>Accommodation and food service activities</i>
J Informacije i komunikacije	1.933	1.947	1.892	99,3	102,2	J <i>Information and communication</i>
K Finansijske djelatnosti i djelatnosti osiguranja	2.116	2.123	2.139	99,6	98,9	K <i>Financial and insurance activities</i>
L Poslovanje nekretninama	1.250	1.310	1.277	95,4	97,9	L <i>Real estate activities</i>
M Stručne, naučne i tehničke djelatnosti	1.370	1.356	1.337	101,0	102,5	M <i>Professional, scientific and technical activities</i>
N Administrativne i pomoćne uslužne djelatnosti	824	803	883	102,6	93,2	N <i>Administrative and support service activities</i>
O Javna uprava i odbrana, obavezno socijalno osiguranje	1.844	1.841	1.823	100,2	101,2	O <i>Public administration and defence; compulsory social security</i>
P Obrazovanje	1.338	1.335	1.326	100,3	100,9	P <i>Education</i>
Q Djelatnosti zdravstvene i socijalne zaštite	1.633	1.637	1.619	99,8	100,9	Q <i>Human health and social work activities</i>
R Umjetnost, zabava i rekreacija	928	928	1.019	100,0	91,1	R <i>Arts, entertainment and recreation</i>
S Ostale uslužne djelatnosti	1.503	1.450	1.556	103,6	96,6	S <i>Other service activities</i>

Prosječne mjesečne bruto plaće za četvrti kvartal 2014. i 2013. godine prema KD
Average monthly gross earnings for the fourth quarter, 2014 and 2013, according to CEA



Područje djelatnosti prema KD:

- A Poljoprivreda, šumarstvo i ribolov
- B Vađenje ruda i kamena
- C Prerađivačka industrija
- D Proizvodnja i snabdijevanje električnom energijom, plinom, parom i klimatizacija
- E Snabdijevanje vodom; uklanjanje otpadnih voda, upravljanje otpadom, te djelatnosti sanacije okoliša
- F Građevinarstvo
- G Trgovina na veliko i malo; popravak motornih vozila i motocikala
- H Prevoz i skladištenje
- I Djelatnosti pružanja smještaja, te pripreme i usluživanja hrane (hotelijerstvo i ugostiteljstvo)
- J Informacije i komunikacije
- K Finansijske djelatnosti i djelatnosti osiguranja
- L Poslovanje nekretninama
- M Stručne, naučne i tehničke djelatnosti
- N Administrativne i pomoćne uslužne djelatnosti
- O Javna uprava i odbrana, obavezno socijalno osiguranje
- P Obrazovanje
- Q Djelatnosti zdravstvene i socijalne zaštite
- R Umjetnost, zabava i rekreacija
- S Ostale uslužne djelatnosti

CEA activity sections:

- A *Agriculture, forestry and fishing*
- B *Mining and quarrying*
- C *Manufacturing*
- D *Electricity, gas, steam and air conditioning supply*
- E *Water supply; sewerage, waste management and remediation activities*
- F *Construction*
- G *Wholesale and retail trade; repair of motor vehicles and motorcycles*
- H *Transportation and storage*
- I *Accommodation and food service activities*
- J *Information and communication*
- K *Financial and insurance activities*
- L *Real estate activities*
- M *Professional, scientific and technical activities*
- N *Administrative and support service activities*
- O *Public administration and defence; compulsory social security*
- P *Education*
- Q *Human health and social work activities*
- R *Arts, entertainment and recreation*
- S *Other service activities*

METODOLOŠKA OBJAŠNENJA

Izvor podataka

Podaci o prosječnim mjesečnim bruto plaćama prate se redovnim mjesečnim istraživanjem o zaposlenima i plaći (RAD – 1). Istraživanjem su obuhvaćeni zaposleni u pravnim osobama svih oblika vlasništva, u organima državne vlasti svih nivoa, ustanove i druge organizacije po organizaciono-teritorijalnom principu na nivou općine.

Nisu obuhvaćeni zaposleni u obrtu i slobodnim profesijama kao i pripadnici odbrane.

Podaci o plaćama prikupljaju se izvještajem koji se u pravnim osobama popunjava na osnovi evidencija o plaćama.

Obuhvat i uporedivost

Istraživanjem o prosječnim mjesečnim isplaćenim bruto i neto plaćama zaposlenih u pravnim osobama obuhvaćene su isplaćene bruto i neto plaće zaposlenih koji imaju zasnovan radni odnos, bez obzira na vrstu radnog odnosa i dužinu radnog vremena.

Podaci o prosječnoj mjesečnoj isplaćenoj bruto i neto plaći po zaposlenome iskazuju se prema načelu obavljenih isplata u tekućem za prethodni mjesec, što odgovara dinamici isplata u najvećem broju pravnih osoba te se i prosjek plaće po zaposlenome odnosi na mjesec za koji je isplata primljena.

Definicije

Prosječna mjesečna isplaćena bruto plaća obuhvaća sve vrste neto plaća zaposlenih plus zakonom propisana obavezna izdvajanja iz bruto plaće (doprinosi iz bruto plaće i akontacija poreza na dohodak). **Nominalni indeksi bruto plaća** izračunavaju se iz podataka o prosječnim mjesečnim iznosima bruto plaća za odgovarajuće mjesec i godine.

Skraćenice

d.n. drugdje nespomenuto
KD Klasifikacija djelatnosti
KM konvertibilna marka

Znakovi

- nema pojave

NOTES ON METHODOLOGY

Data source

Data on average monthly paid off gross earnings are based on regular monthly survey on employment and wages (RAD -1). The survey comprises persons in employment in legal entities of all types of ownership, government bodies, institutions and other organizations.

Persons employed in crafts and trades and free lances and persons employed in defence.

Data on earnings are collected by a report form to be filled in by legal entities on the basis of their respective payrolls.

Coverage and comparability

The statistical survey on average monthly gross and net earnings of persons employed in legal entities includes gross and net earnings of persons in permanent employment, irrespective of the kind of employment and number of working-hours.

Data on average gross and net earnings are presented according to realised pays in current for previous month, which is in line with the pay-off dynamics in most legal entities, so the average earning per employed person refers to the month for which the pay is received.

Definitions

Average monthly paid off gross earnings comprises net income of a person in employment plus contributions from gross earnings and advance income tax as prescribed by law. **Nominal indices of gross earnings** are calculated from data on average monthly gross earnings for respective month and year.

Abbreviations

n.e.c. not elsewhere classified
CEA Classification of Economic Activities
KM Convertible mark

Symbols

- no occurrence

Izdaje i štampa Agencija za statistiku BiH

Published and printed by the Agency for Statistics of the Bosnia and Herzegovina
71000 Sarajevo, Zelenih beretki 26, telefon/phone: (33) 911 911 telefaks/telex: (33) 220 622

Odgovora: Fadil Fatić, zamjenik direktora

Authorized by: Fadil Fatić, Deputy Director

Pripremile: Selma Husković i Ivana Simić

Prepared by: Ms Selma Husković and Ms Ivana Simić

Štampa: 150 primjeraka / 150 copies printed

Elektronska pošta/E-mail: bhas@bhas.ba

Internetske stranice/Web site: <http://www.bhas.ba>

Podaci iz ovog saopštenja objavljuju se i na internetu.

First Release data are also published on the Internet.