



PRIOPĆENJE

FIRST RELEASE



Molimo korisnike da prilikom uporabe podataka obavezno navedu izvor
Users are kindly requested to mention the data source

GODINA/YEAR: VIII

SARAJEVO, 20. 2. 2015.

BROJ/NUMBER: 12

PROSJEČNE MJESEČNE BRUTO PLAĆE ZAPOSLENIH za prosinac 2014.

*AVERAGE MONTHLY GROSS EARNINGS OF PERSONS IN EMPLOYMENT
December 2014*

Prosječna mjesečna bruto plaća po zaposlenome u pravnim osobama BiH za prosinac 2014. godine iznosila je 1.311 KM, što pokazuje nominalni rast za 2,7% u odnosu na studeni 2014. godine.

In December 2014, the average monthly gross earning per person in employment in legal entities in the BiH amounted to 1.311 KM, which represented the nominal increase of 2,7% as compared to November 2014.

Prosječna mjesečna bruto plaća za prosinac 2014. godine u odnosu na prosinac prošle godine nominalno je viša za 0,2%.

In comparison to December 2013 the average monthly gross earnings for the December 2014 was nominally by 0,2% higher.

1. PROSJEČNA MJESEČNA BRUTO PLAĆA ZA PROSINAC 2014.

AVERAGE MONTHLY GROSS EARNING, December 2014

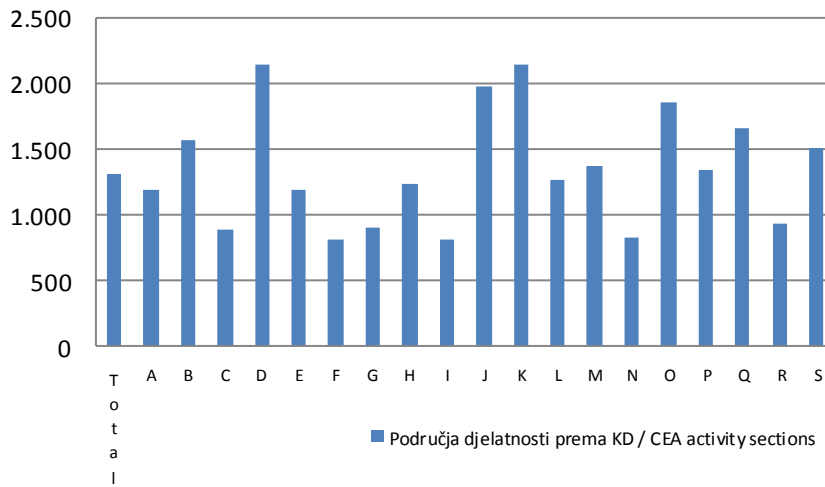
	XII 2014	Indeksi <i>Indices</i>		
		$\frac{\text{XII 2014}}{\text{XI 2014}}$	$\frac{\text{XII 2014}}{\text{XII 2013}}$	
Prosječna mjesečna bruto plaća, KM	1.311	102,7	100,2	<i>Average monthly gross earning, KM</i>

2. PROSJEČNE MJESEČNE BRUTO PLAĆE ZA PROSINAC 2014. PREMA KD-u.

AVERAGE MONTHLY GROSS EARNINGS, ACCORDING TO CEA, December 2014

	Prosječne bruto plaće po zaposlenome, KM <i>Average gross earnings per person in paid employment, KM</i>	Nominalni <i>Nominal</i>				
		Za mjesec <i>For month</i>				
		XII 2014	XII 2014 XI 2014	XII 2014 XII 2013		XII 2014 Ø 2013
Ukupno	1.311	102,7	100,2	101,5	Total	
A Poljoprivreda, šumarstvo i ribolov	1.189	105,2	101,6	104,8	A <i>Agriculture, forestry and fishing</i>	
B Vađenje ruda i kamena	1.573	104,9	102,1	106,2	B <i>Mining and quarrying</i>	
C Prerađivačka industrija	890	101,8	98,4	99,8	C <i>Manufacturing</i>	
D Proizvodnja i opskrba električnom energijom, plinom, parom i klimatizacija	2.137	102,8	102,0	102,6	D <i>Electricity, gas, steam and air conditioning supply</i>	
E Opskrba vodom; uklanjanje otpadnih voda, gospodarenje otpadom, te djelatnosti sanacije okoliša	1.188	103,0	101,5	102,0	E <i>Water supply; sewerage, waste management and remediation activities</i>	
F Građevinarstvo	814	100,8	97,7	99,0	F <i>Construction</i>	
G Trgovina na veliko i malo; popravak motornih vozila i motocikala	910	101,6	101,5	102,6	G <i>Wholesale and retail trade; repair of motor vehicles and motorcycles</i>	
H Prijevoz i skladištenje	1.238	107,5	105,0	105,0	H <i>Transportation and storage</i>	
I Djelatnosti pružanja smještaja, te pripreme i usluživanja hrane (hotelijerstvo i ugostiteljstvo)	814	98,9	98,0	98,4	I <i>Accommodation and food service activities</i>	
J Informacije i komunikacije	1.985	107,2	104,7	105,8	J <i>Information and communication</i>	
K Financijske djelatnosti i djelatnosti osiguranja	2.151	103,4	97,9	101,5	K <i>Financial and insurance activities</i>	
L Poslovanje nekretninama	1.263	101,9	97,9	102,4	L <i>Real estate activities</i>	
M Stručne, znanstvene i tehničke djelatnosti	1.376	100,7	103,6	102,4	M <i>Professional, scientific and technical activities</i>	
N Administrativne i pomoćne uslužne djelatnosti	827	100,9	92,8	93,9	N <i>Administrative and support service activities</i>	
O Javna uprava i obrana, obvezno socijalno osiguranje	1.855	101,0	101,5	103,0	O <i>Public administration and defence; compulsory social security</i>	
P Obrazovanje	1.347	101,5	101,0	102,5	P <i>Education</i>	
Q Djelatnosti zdravstvene i socijalne skrbi	1.665	105,3	102,3	103,1	Q <i>Human health and social work activities</i>	
R Umjetnost, zabava i rekreacija	931	101,9	91,5	91,7	R <i>Arts, entertainment and recreation</i>	
S Ostale uslužne djelatnosti	1.516	103,5	97,3	96,8	S <i>Other service activities</i>	

Prosječne mjesečne bruto plaće za prosinac 2014. godine prema KD
Average monthly gross earnings, according to CEA, December 2014



Područje djelatnosti prema KD:

- A Poljoprivreda, šumarstvo i ribolov
- B Vađenje ruda i kamena
- C Prerađivačka industrija
- D Proizvodnja i opskrba električnom energijom, plinom, parom i klimatizacija
- E Opskrba vodom; uklanjanje otpadnih voda, gospodarenje otpadom, te djelatnosti sanacije okoliša
- F Građevinarstvo
- G Trgovina na veliko i malo; popravak motornih vozila i motocikala
- H Prijevoz i skladištenje
- I Djelatnosti pružanja smještaja, te pripreme i usluživanja hrane (hotelijerstvo i ugostiteljstvo)
- J Informacije i komunikacije
- K Financijske djelatnosti i djelatnosti osiguranja
- L Poslovanje nekretninama
- M Stručne, znanstvene i tehničke djelatnosti
- N Administrativne i pomoćne uslužne djelatnosti
- O Javna uprava i obrana, obvezno socijalno osiguranje
- P Obrazovanje
- Q Djelatnosti zdravstvene i socijalne skrbi
- R Umjetnost, zabava i rekreacija
- S Ostale uslužne djelatnosti

CEA activity sections:

- A *Agriculture, forestry and fishing*
- B *Mining and quarrying*
- C *Manufacturing*
- D *Electricity, gas, steam and air conditioning supply*
- E *Water supply; sewerage, waste management and remediation activities*
- F *Construction*
- G *Wholesale and retail trade; repair of motor vehicles and motorcycles*
- H *Transportation and storage*
- I *Accommodation and food service activities*
- J *Information and communication*
- K *Financial and insurance activities*
- L *Real estate activities*
- M *Professional, scientific and technical activities*
- N *Administrative and support service activities*
- O *Public administration and defence; compulsory social security*
- P *Education*
- Q *Human health and social work activities*
- R *Arts, entertainment and recreation*
- S *Other service activities*

METODOLOŠKA OBJAŠNENJA

Izvor podataka

Podaci o prosječnim mjesečnim bruto plaćama prate se redovitim mjesečnim istraživanjem o zaposlenima i plaći (RAD – 1). Istraživanjem su obuhvaćeni zaposleni u pravnim osobama svih oblika vlasništva, u tijelima državne vlasti svih razina, ustanove i druge organizacije po organizacijsko-teritorijalnom principu na razini općine.

Nisu obuhvaćeni zaposleni u obrtu i slobodnim profesijama kao i pripadnici obrane.

Podaci o plaćama prikupljaju se izvješćem koji se u pravnim osobama popunjava na temelju evidencija o plaćama.

Obuhvat i usporedivost

Istraživanjem o prosječnim mjesečnim isplaćenim bruto i neto plaćama zaposlenih u pravnim osobama obuhvaćene su isplaćene bruto i neto plaće zaposlenih koji imaju zasnovan radni odnos, bez obzira na vrstu radnog odnosa i duljinu radnog vremena.

Podaci o prosječnoj mjesečnoj isplaćenoj bruto i neto plaći po zaposlenome iskazuju se prema načelu obavljenih isplata u tekućem za prethodni mjesec, što odgovara dinamici isplata u najvećem broju pravnih osoba te se i prosjek plaće po zaposlenome odnosi na mjesec za koji je isplata primljena.

Definicije

Prosječna mjesečna isplaćena bruto plaća obuhvaća sve vrste neto plaća zaposlenih plus zakonom propisana obvezna izdvajanja iz bruto plaće (doprinosi iz bruto plaće i akontacija poreza na dohodak). **Nominalni indeksi bruto plaća** izračunavaju se iz podataka o prosječnim mjesečnim iznosima bruto plaća za odgovarajuće mjesec i godine.

Kratice

d.n. drugdje nespomenuto
KD Klasifikacija djelatnosti
KM konvertibilna marka

Znakovi

- nema pojave

NOTES ON METHODOLOGY

Data source

Data on average monthly paid off gross earnings are based on regular monthly survey on employment and wages (RAD -1). The survey comprises persons in employment in legal entities of all types of ownership, government bodies, institutions and other organizations.

Persons employed in crafts and trades and free lances and persons employed in defence.

Data on earnings are collected by a report form to be filled in by legal entities on the basis of their respective payrolls.

Coverage and comparability

The statistical survey on average monthly gross and net earnings of persons employed in legal entities includes gross and net earnings of persons in permanent employment, irrespective of the kind of employment and number of working-hours..

Data on average gross and net earnings are presented according to realised pays in current for previous month, which is in line with the pay-off dynamics in most legal entities, so the average earning per employed person refers to the month for which the pay is received.

Definitions

Average monthly paid off gross earnings comprises net income of a person in employment plus contributions from gross earnings and advance income tax as prescribed by law. **Nominal indices of gross earnings** are calculated from data on average monthly gross earnings for respective month and year.

Abbreviations

n.e.c. not elsewhere classified
CEA Classification of Economic Activities
KM Convertible mark

Symbols

- no occurrence

Izdaje i tiska Agencija za statistiku BiH

Published and printed by the Agency for Statistics of Bosnia and Herzegovina
71000 Sarajevo, Zelenih beretki 26, telefon/phone: (33) 911 911, telefaks/telex: (33) 220 622

Odgovora: Fadil Fatić, zamjenik ravnatelja

Authorized by: Fadil Fatić, Deputy Director

Priredile: Selma Husković; Ivana Simić

Prepared by: Ms. Selma Husković; Ms. Ivana Simić

Naklada: 150 primjeraka / 150 copies printed

Elektronička pošta/E-mail: bhas@bhas.ba

Web stranica/Web site: <http://www.bhas.ba>

Podaci iz ovog priopćenja objavljuju se i na internetu.

First Release data are also published on the Internet