



# САОПШТЕЊЕ

## FIRST RELEASE



Молимо кориснике да приликом употребе података обавезно наведу извор  
*Users are kindly requested to mention the data source*

GODINA / YEAR

SARAJEVO, 20.08.2014.

BROJ/ NUMBER 3

### Јединице Статистичког пословног регистра

Стање 30.06.2014.

### *Units of the Statistical Business Register*

*Data as of June 30, 2014.*

Статистички пословни регистар (СПР) је регистар који води и одржава Агенција за статистику БиХ у сарадњи с Федералним заводом за статистику ФБиХ, Републичким заводом за статистику Републике Српске и Експозитуром Агенције за статистику БиХ у Дистрикту Брчко БиХ.

*Statistical Business Register (SBR) is a register kept and maintained by the Agency for Statistics of BiH in cooperation with the Federal Office of Statistics for the Entity of BiH, Republika Srpska Institute of Statistics for the Entity of BiH and Branch office of the Agency for statistics of BiH in Brčko District.*

СПР се води и одржава на основу Закона о статистици БиХ („Службени гласник БиХ“, бр. 26/04 и 42/04), Закона о класификацији дјелатности БиХ („Службени гласник БиХ“, бр. 76/06, 100/08 и 32/10) и ЕУ уредбе о СПР (Regulation EC No 177/2008) којом се успоставља јединствени оквир пословних регистара за статистичке сврхе.

*SBR be kept and maintained based on the Law on Statistics of BiH („Official Gazzete BiH“, No 26/04 and 42/04), the Law on Classification of Economic Activities of BiH („Official Gazzete BiH“, No 76/06, 100/08 and 32/10) and Regulation of EU (Regulation EC No 177/2008) establishing a common framework for business registers for statistical purposes.*

СПР је у употреби од 2009. године. Статистичке институције интензивно раде на побољшању квалитете података, на даљем усаглашавању методологије вођења, ажурирања и обраде података СПР, те на укључивању нових извора података.

*SBR has been in use since the 2009. Statistical institutions are constantly working to improve data quality, the further harmonization of the methodology of keeping, updating and processing data of the SBR, as well as including new data sources.*

Саопштење садржи податке о броју предузећа (без предузетника) разврстаних према економским дјелатностима, класама запослених и класама прихода, а на основу података административних пословних регистара, годишњих финансијских извјештаја, Централног регистра трансакцијских рачуна Централне банке БиХ и резултата статистичких истраживања.

*First release contains data about the number of enterprises (no entrepreneurs) classified by Economic Activities, Classes of employees and Classes of turnover, based on administrative data of the Business Registers, Annual Financial Reports, the Central Register of the transaction accounts of the Central Bank BiH and statistical survey results.*

Од укупног броја посматраних предузећа у СПР-у, 56,7% је активних предузећа у смислу оквира за спровођење статистичких истраживања, док 43,3% представљају предузећа која нису угашена у административним регистрима, али нису поднијела годишње финансијске извјештаје за претходну годину.

*Out of the total number of observed enterprises in the SBR, 56.7% are active in terms of a framework for conducting statistical surveys, while 43.3% represent enterprises, which are not closed in administrative registers, but did not submit Annual Financial Reports for the previous year.*

Посматрајући статистички активна предузећа (оквир за статистичка истраживања) према дјелатностима КД БиХ 2010 уочљиво је да је највећи број предузећа, њих 72,6%, распоређено у сљедећих шест подручја дјелатности:

*By observing statistically active enterprises (framework for statistical surveys) by activities of the KD BiH 2010, it is evident that the largest number of enterprises, 72.6% of them, are distributed in the following six activity sections:*

30,8% у подручје G (Трговина на велико и мало; поправак моторних возила и мотоцикала), 14,1% у C (Прерађивачка индустрија), 8,1% у M (Стручне, научне и техничке дјелатности), 7,5% у S (Остале услужне дјелатности), 6,4% у F (Грађевинарство) и 5,7% у подручје H (Саобраћај и складиштење).

Разврставање предузећа у класе према величини кориштењем критерија „број запослених“ показује да највећи удио у укупном броју разврстаних предузећа, чак 75,1%, имају **микро предузећа** (0 – 9 запослених). **Мала предузећа** (10 – 49 запослених) у укупном броју судјелују са 17,9%, **средња предузећа** (50 – 249 запослених) са 6,1%, док је удио **великих предузећа** (250 и више запослених) само 0,9%.

Највећи број **микро предузећа**, 34,3%, разврстано је у подручје G (Трговина на велико и мало; поправак моторних возила и мотоцикала), затим слиједе подручје C (Прерађивачка индустрија) са 12,3%, подручје M (Стручне, научне и техничке дјелатности) са 9,6%, подручје S (Остале услужне дјелатности) са 8,1%, F (Грађевинарство) са 6,1% и подручје H (Саобраћај и складиштење) са 6,1%.

Такође, и највећи број **малих предузећа**, 26,7%, разврстано је у подручје G (Трговина на велико и мало; поправак моторних возила и мотоцикала). Мала предузећа заступљена су у већем броју и у сљедећим подручјима: C (Прерађивачка индустрија) 19,8%, P (Образовање) 9,4%, F (Грађевинарство) 8,8%, и H (Саобраћај и складиштење) 5,9%.

Од укупног броја **средњих предузећа** највише, односно 22,3%, разврстано је у подручје P (Образовање), затим слиједи C (Прерађивачка индустрија) са 21,2%, G (Трговина на велико и на мало; поправак моторних возила и мотоцикала) са 12,1%, O (Јавна управа и одбрана; обавезно социјално осигурање) са 10,9%, те Q (Дјелатности здравствене заштите и социјалног рада) са 6,7% удјела.

Од укупног броја **великих предузећа**, 29,0% разврстано је у подручје C (Прерађивачка индустрија), 14,7% у подручје O (Јавна управа и одбрана; обавезно социјално осигурање), 12,3% у подручје Q (Дјелатности здравствене заштите и социјалног рада), 10,0% у подручје G (Трговина на велико и мало; поправак моторних возила и мотоцикала) и 6,0% у подручје K (Финансијске дјелатности и дјелатности осигурања). У све остале дјелатности разврстано је преосталих 28,0% великих предузећа.

Разврставање предузећа према класама на основу пословних прихода показује да 91,7% предузећа остварује приходе мање од 4 милиона КМ на годишњем нивоу, 5,5% предузећа остварује приходе од 4 до 20 милиона КМ, а само 1,5% предузећа има приходе 20 и више милиона КМ.

Ради исправног тумачења података у табелама обавезно је да корисници прочитају методолошка објашњења штампана на крају саопштења.

*30.8% in Section G (Wholesale and retail trade; repair of motor vehicles and motorcycles), 14.1% in C (Manufacturing), 8.1% in M (Professional, scientific and technical activities), 7.5% in Section S (Other service activities), 6.4% in F (Construction) and 5.7% in H (Transportation and storage).*

*A classification of enterprises by employment size classes, using criteria "number of persons employed", shows that **micro enterprises** (0-9 persons employed) create the largest share of the total number of classified enterprises, even 75.1%. **Small enterprises** (10-49 persons employed) create 17.9%, **medium enterprises** (50 – 249 persons employed) create 6.1%, while the share of **large enterprises** (250 and more persons employed) is only 0.9%.*

*The largest number of **micro enterprises**, 34.3%, are classified in Section G (Wholesale and retail trade; repair of motor vehicles and motorcycles), followed by Section C (Manufacturing) with 12.3%, Section M (Professional, scientific and technical activities) with 9.6%, Section S (Other service activities) with 8.1%, Section F (Construction) with 6.1% and Section H (Transportation and storage) with 6.1%.*

*Furthermore, the largest number of **small enterprises**, 26.7% are classified in Section G (Wholesale and retail trade; repair of motor vehicles and motorcycles). Small enterprises are also represented by a larger number in the following sections: C (Manufacturing) 19.8%, P (Education) 9.4%, F (Construction) 8.8% and H (Transportation and storage) 5.9%.*

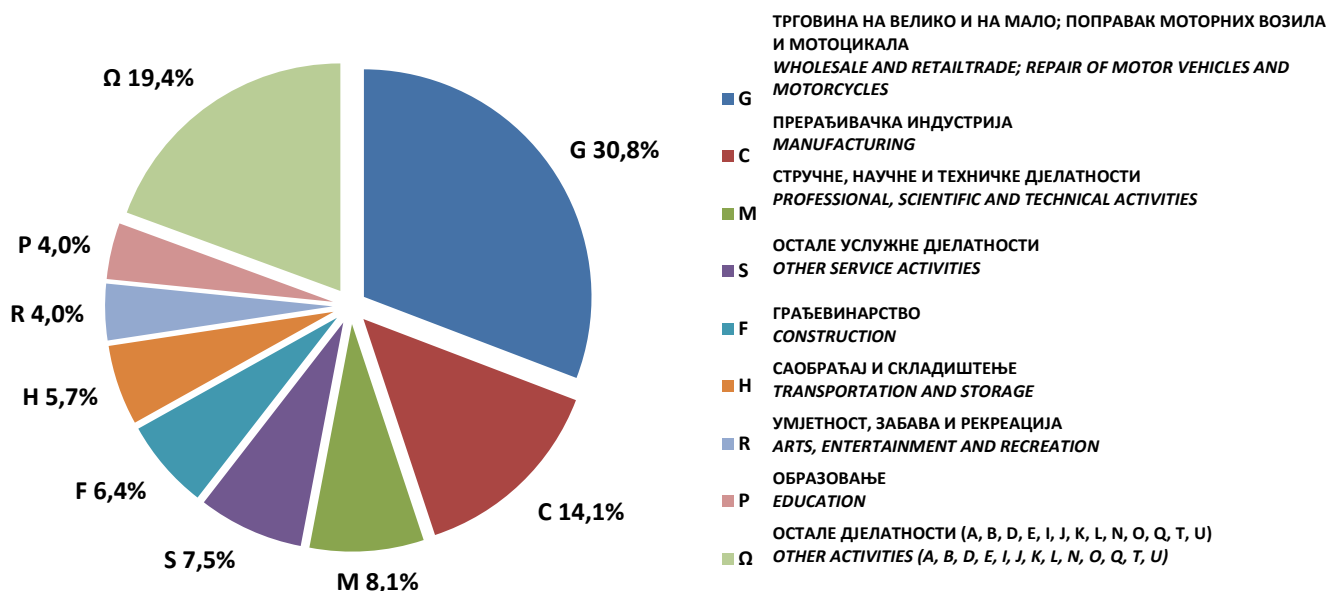
*Out of the total number of **medium enterprises**, the majority, 22.3% are classified in Section P (Education), then in C (Manufacturing) with 21.2%, G (Wholesale and retail trade; repair of motor vehicles and motorcycles) with 12.1%, O (Public administration and defence; compulsory social security) with 10.9%, and Q (Section of Human health and social work activities) with 6.7%.*

*Out of the total number of **large enterprises**, 29.0% are classified in Section C (Manufacturing), 14.7% in Section O (Public administration and defence; compulsory social security), 12.3% in Section Q (Section of Human health and social work activities), 10.0% in Section G (Wholesale and retail trade; repair of motor vehicles and motorcycles) and 6.0% in Section K (Financial and insurance activities). The remaining 28.0% of large enterprises are classified in all other activities.*

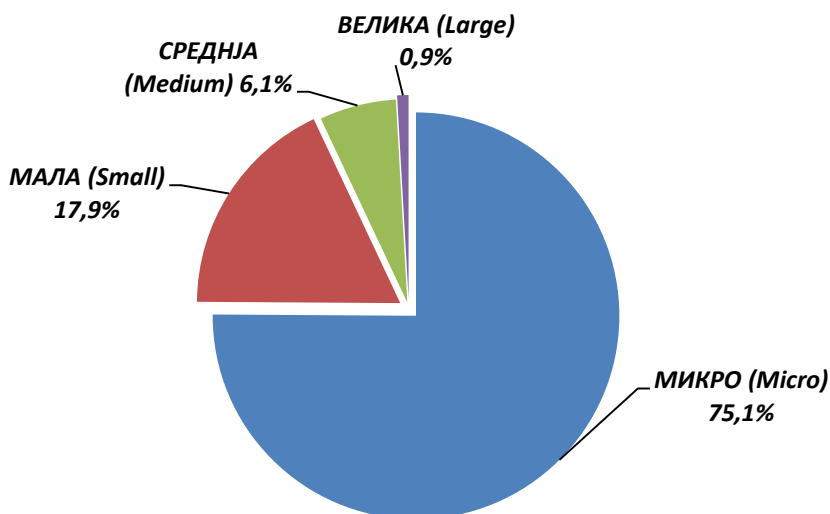
*The classification of enterprises by turnover shows that 91.7% of enterprises generate the turnover less than 4 million KM annually, 5.5% of enterprises generate turnover between 4 and 20 million KM, and only 1.5% of enterprises have turnover of 20 million KM and more.*

*For proper interpretation of the data in the tables, the users should read the methodological explanations given at the end of the First Release.*

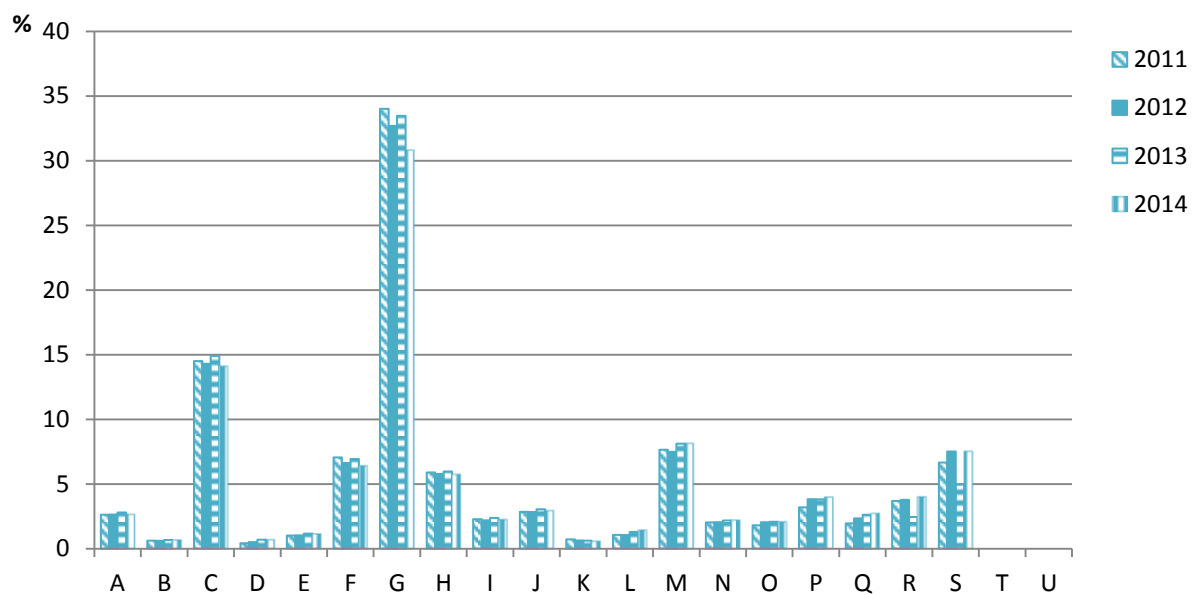
**Активна предузећа у СПР у смислу оквира за спровођење статистичких истраживања према процентуалном удјелу у подручјима дјелатности КД БиХ 2010 (стање СПР 30.06.2014.)**  
*Active enterprises in the SBR in terms of a framework for conducting statistical surveys, percentual distributions by sections of KD BiH 2010 (SBR data as of 30.06.2014.)*



**Велнчна предузећа према класама по броју запослених (%)**  
*Enterprises by employment size classes (%)*



**Процентуални удјел активних предузећа у СПР у смислу оквира за спровођење статистичких истраживања према подручјима дјелатности КД БиХ 2010 (2011-2014)**  
*Percentige share of active enterprises in the SBR in terms of a framework for conducting statistical surveys, by sections of KD BiH 2010 (2011-2014)*



**Подручја дјелатности КД БиХ 2010**

*Activity sections of KD BiH 2010*

Табела 1. Активна предузећа у СПР према подручјима и областима КД БиХ 2010 (NACE Rev. 2)

Table 1. Active enterprises in the SBR by sections and divisions of the KD BiH 2010 (NACE Rev. 2)

Стање СПР, 30.06.2014.

SBR data as of June, 30. 2014.

КД БиХ 2010 (NACE Rev. 2) подручја и области	Укупно предузећа у СПР <i>Total number of enterprises in SBR</i>	Активна предузећа у смислу оквира за провођење статистичких истраживања  <i>Active enterprises in terms of a framework for conducting statistical surveys</i>			Предузећа која нису угашена у административним регистрима, а не подносе финансијске извјештаје  <i>Enterprises that are not closed in the administrative registers, and not submitted financial reports</i>			КД БиХ 2010 (NACE Rev. 2) sections and divisions
		Укупно  <i>Total</i>	Активна предузећа која су поднијела финансијске извјештаје  <i>Active enterprises that submitted financial reports</i>	Активна предузећа регистрована од 01.01. до 30.06. текуће године  <i>Active enterprises registered from 01.01. to 30.06. of the current year</i>	Укупно  <i>Total</i>	Предузећа која имају активан транзакцијски рачун  <i>Enterprises that have an active transaction account</i>	Предузећа која немају активан транзакцијски рачун  <i>Enterprises that do not have any active transaction account</i>	
<b>Укупно</b>	<b>60983</b>	<b>34599</b>	<b>32634</b>	<b>1965</b>	<b>26384</b>	<b>14766</b>	<b>11618</b>	<b>Total</b>
<b>A ПОЉОПРИВРЕДА, ШУМАРСТВО И РИБОЛОВ</b>	1156	917	862	55	239	69	170	<b>A AGRICULTURE, FORESTRY AND FISHING</b>
01 Биљна и сточарска производња, лов и припадајуће услужне дјелатности	759	593	553	40	166	54	112	01 Crop and animal production, hunting and related service activities
02 Шумарство и сјеча дрва	348	288	275	13	60	11	49	02 Forestry and logging
03 Риболов и аквакултура	49	36	34	2	13	4	9	03 Fishing and aquaculture
<b>B ВАЂЕЊЕ РУДА И КАМЕНА</b>	290	232	221	11	58	16	42	<b>B MINING AND QUARRYING</b>
05 Вађење угља и лигнита (мрког угља)	18	16	16	0	2	0	2	05 Mining of coal and lignite
06 Вађење сирове нафте и природног гаса	1	1	0	1	0	0	0	06 Extraction of crude petroleum and natural gas
07 Вађење руда и метала	29	25	21	4	4	1	3	07 Mining of metal ores
08 Вађење осталих руда и камена	233	182	176	6	51	15	36	08 Other mining and quarrying
09 Помоћне услужне дјелатности у вађењу руда и камена	9	8	8	0	1	0	1	09 Mining support service activities
<b>C ПЕРЕРАЂИВАЧКА ИНДУСТРИЈА</b>	5709	4877	4684	193	832	235	597	<b>C MANUFACTURING</b>
10 Производња прехрамбених производа	860	721	688	33	139	28	111	10 Manufacture of food products
11 Производња пића	112	99	97	2	13	4	9	11 Manufacture of beverages
12 Производња дуванских производа	13	10	10	0	3	1	2	12 Manufacture of tobacco products
13 Производња текстила	136	117	113	4	19	5	14	13 Manufacture of textiles
14 Производња одјеће	241	214	201	13	27	7	20	14 Manufacture of wearing apparel
15 Производња коже и производа од коже	132	112	109	3	20	6	14	15 Manufacture of leather and related products
16 Прерада дрвета и производа од дрвета и плута, осим намјештаја; производња предмета од сламе и плетарских материјала	1142	950	897	53	192	46	146	16 Manufacture of wood and of products of wood and cork, except furniture; manufacture of articles of straw and plaiting materials
17 Производња папира и производа од папира	139	108	105	3	31	5	26	17 Manufacture of paper and paper products
18 Штампане и умножавање снимљених записа	245	214	204	10	31	14	17	18 Printing and reproduction of recorded media

КД Бих 2010 (NACE Rev. 2) подручја и области	Укупно предузећа у СПР <i>Total number of enterprises in SBR</i>	Активна предузећа у смислу оквира за провођење статистичких истраживања <i>Active enterprises in terms of a framework for conducting statistical surveys</i>			Предузећа која нису угашена у административним регистрима, а не подносе финансијске извјештаје <i>Enterprises that are not closed in the administrative registers, and not submitted financial reports</i>			КД Бих 2010 (NACE Rev. 2) sections and divisions
		Укупно <i>Total</i>	Активна предузећа која су поднијела финансијске извјештаје  <i>Active enterprises that submitted financial reports</i>	Активна предузећа регистрована од 01.01. до 30.06. текуће године  <i>Active enterprises registered from 01.01. to 30.06. of the current year</i>	Укупно <i>Total</i>	Предузећа која имају активан транзакцијски рачун  <i>Enterprises that have an active transaction account</i>	Предузећа која немају активан транзакцијски рачун  <i>Enterprises that do not have any active transaction account</i>	
19 Производња кокса и рафинисаних нафтних производа	8	8	8	0	0	0	0	19 Manufacture of coke and refined petroleum products
20 Производња хемикалија и хемијских производа	128	99	97	2	29	9	20	20 Manufacture of chemicals and chemical products
21 Производња основних фармацеутских производа и фармацеутских препарата	11	9	9	0	2	2	0	21 Manufacture of basic pharmaceutical products and pharmaceutical preparations
22 Производња производа од гуме и пластичних маса	419	360	349	11	59	18	41	22 Manufacture of rubber and plastic products
23 Производња осталих производа од неметалних минерала	361	317	310	7	44	12	32	23 Manufacture of other non- metallic mineral products
24 Производња базних метала	76	63	61	2	13	7	6	24 Manufacture of basic metals
25 Производња готових металних производа, осим машина и опреме	771	675	659	16	96	29	67	25 Manufacture of fabricated metal products, except machinery and equipment
26 Производња рачунара, електронских и оптичких производа	75	66	64	2	9	2	7	26 Manufacture of computer, electronic and optical products
27 Производња електричне опреме	114	103	94	9	11	8	3	27 Manufacture of electrical equipment
28 Производња машина и опреме, д. н.	149	140	135	5	9	4	5	28 Manufacture of machinery and equipment n.e.c.
29 Производња моторних возила, приколица и полуприколица	61	53	53	0	8	2	6	29 Manufacture of motor vehicles, trailers and semi- trailers
30 Производња осталих саопбраћајних средстава	13	11	11	0	2	1	1	30 Manufacture of other transport equipment
31 Производња намјештаја	263	221	214	7	42	13	29	31 Manufacture of furniture
32 Остала прерађивачка индустрија	87	74	68	6	13	3	10	32 Other manufacturing
33 Поправка и инсталација машина и опреме	153	133	128	5	20	9	11	33 Repair and installation of machinery and equipment
<b>D ПРОИЗВОДЊА И СНАБДИЈЕВАЊЕ ЕЛЕКТРИЧНОМ ЕНЕРГИЈОМ, ГАСОМ, ПАРОМ И КЛИМАТИЗАЦИЈА</b>	283	236	215	21	47	30	17	<b>D ELECTRICITY, GAS, STEAM AND AIR CONDITIONING SUPPLY</b>
35 Производња и снабдијевање електричном енергијом, гасом, паром и климатизација	283	236	215	21	47	30	17	35 Electricity, gas, steam and air conditioning supply
<b>E СНАБДИЈЕВАЊЕ ВОДОМ; КАНАЛИЗАЦИЈА, УПРАВЉАЊЕ ОТПАДОМ I ДЈЕЛАТНОСТИ САНАЦИЈЕ (РЕМЕДИЈАЦИЈЕ) ЖИВОТНЕ СРЕДИНЕ</b>	437	389	378	11	48	18	30	<b>E WATER SUPPLY; SEWERAGE, WASTE MANAGEMENT AND REMEDIATION ACTIVITIES</b>
36 Прикупљање, пречишћавање и снабдијевање водом	148	138	137	1	10	6	4	36 Water collection, treatment and supply

КД БИХ 2010 (NACE Rev. 2) подручја и области	Укупно предузећа у СПР <i>Total number of enterprises in SBR</i>	Активна предузећа у смислу оквира за провођење статистичких истраживања <i>Active enterprises in terms of a framework for conducting statistical surveys</i>			Предузећа која нису угашена у административним регистрима, а не подносе финансијске извјештаје <i>Enterprises that are not closed in the administrative registers, and not submitted financial reports</i>			КД БИХ 2010 (NACE Rev. 2) sections and divisions
		Укупно <i>Total</i>	Активна предузећа која су поднијела финансијске извјештаје  <i>Active enterprises that submitted financial reports</i>	Активна предузећа регистрована од 01.01. до 30.06. текуће године  <i>Active enterprises registered from 01.01. to 30.06. of the current year</i>	Укупно <i>Total</i>	Предузећа која имају активан транзакцијски рачун  <i>Enterprises that have an active transaction account</i>	Предузећа која немају активан транзакцијски рачун  <i>Enterprises that do not have any active transaction account</i>	
a	1 (2+5)	2 (3+4)	3	4	5 (6+7)	6	7	a
37 Канализација	12	12	12	0	0	0	0	37 Sewerage
38 Прикупљање отпада, дјелатности обраде и одлагања отпада; рециклажа материјала	264	227	219	8	37	12	25	38 Waste collection, treatment and disposal activities; materials recovery
39 Дјелатности санације (ремедијације) животне средине и остале услуге управљања отпадом	13	12	10	2	1	0	1	39 Remediation activities and other waste management services
<b>F ГРАЂЕВИНАРСТВО</b>	3083	2216	2143	73	867	155	712	<b>F CONSTRUCTION</b>
41 Изградња објеката високоградње	985	695	665	30	290	52	238	41 Construction of buildings
42 Изградња објеката нискоградње	405	320	308	12	85	20	65	42 Civil engineering
43 Специјализоване грађевинске дјелатности	1693	1201	1170	31	492	83	409	43 Specialised construction activities
<b>G ТРГОВИНА НА ВЕЛИКО И НА МАЛО; ПОПРАВКА МОТОРНИХ ВОЗИЛА И МОТОЦИКАЛА</b>	12648	10657	10237	420	1991	634	1357	<b>G WHOLESALE AND RETAIL TRADE; REPAIR OF MOTOR VEHICLES AND MOTORCYCLES</b>
45 Трговина на велико и на мало моторним возилима и мотоциклима; поправка моторних возила и мотоцикала	1408	1178	1137	41	230	67	163	45 Wholesale and retail trade and repair of motor vehicles and motorcycles
46 Трговина на велико, осим трговине моторним возилима и мотоциклима	6321	5069	4819	250	1252	392	860	46 Wholesale trade, except of motor vehicles and motorcycles
47 Трговина на мало, осим трговине моторним возилима и мотоциклима	4919	4410	4281	129	509	175	334	47 Retail trade, except of motor vehicles and motorcycles
<b>H САОБРАЋАЈ И СКЛАДИШТЕЊЕ</b>	2203	1982	1904	78	221	64	157	<b>H TRANSPORTATION AND STORAGE</b>
49 Копнени саобраћај и цјевоводни транспорт	1771	1599	1533	66	172	42	130	49 Land transport and transport via pipelines
50 Водени саобраћај	5	5	4	1	0	0	0	50 Water transport
51 Ваздухопловни саобраћај	8	4	4	0	4	1	3	51 Air transport
52 Складиштење и помоћне дјелатности у саобраћају	404	361	350	11	43	21	22	52 Warehousing and support activities for transportation
53 Поштанске и курирске дјелатности	15	13	13	0	2	0	2	53 Postal and courier activities
<b>I ДЈЕЛАТНОСТИ ПРУЖАЊА СМЈЕШТАЈА ТЕ ПРИПРЕМЕ И ПОСЛУЖИВАЊА ХРАНЕ; ХОТЕЛИЈЕРСТВО И УГОСТИТЕЉСТВО</b>	892	776	733	43	116	39	77	<b>I ACCOMMODATION AND FOOD SERVICE ACTIVITIES</b>
55 Смјештај	318	282	268	14	36	10	26	55 Accommodation
56 Дјелатности припреме и послуживање хране и пића	574	494	465	29	80	29	51	56 Food and beverage service activities

КД БИХ 2010 (NACE Rev. 2) подручја и области	Укупно предузећа у СПР <i>Total number of enterprises in SBR</i>	Активна предузећа у смислу оквира за провођење статистичких истраживања <i>Active enterprises in terms of a framework for conducting statistical surveys</i>			Предузећа која нису угашена у административним регистрима, а не подносе финансијске извјештаје <i>Enterprises that are not closed in the administrative registers, and not submitted financial reports</i>			КД БИХ 2010 (NACE Rev. 2) sections and divisions
		Укупно <i>Total</i>	Активна предузећа која су поднијела финансијске извјештаје <i>Active enterprises that submitted financial reports</i>	Активна предузећа регистрована од 01.01. до 30.06. текуће године <i>Active enterprises registered from 01.01. to 30.06. of the current year</i>	Укупно <i>Total</i>	Предузећа која имају активан транзакцијски рачун <i>Enterprises that have an active transaction account</i>	Предузећа која немају активан транзакцијски рачун <i>Enterprises that do not have any active transaction account</i>	
<b>J ИНФОРМАЦИЈЕ И КОМУНИКАЦИЈЕ</b>	1294	1020	975	45	274	99	175	<b>J INFORMATION AND COMMUNICATION</b>
58 Издавачке дјелатности	233	181	171	10	52	17	35	58 Publishing activities
59 Производња филмова, видеофилмова и телевизијског програма, дјелатности снимања звучних записа и издавања музичких записа	111	80	75	5	31	13	18	59 Motion picture, video and television programme production, sound recording and music publishing activities
60 Емитовање програма	191	167	164	3	24	10	14	60 Programming and broadcasting activities
61 Телекомуникације	139	106	102	4	33	10	23	61 Telecommunications
62 Рачунарско програмирање, савјетовање и припадајуће дјелатности	510	405	390	15	105	40	65	62 Computer programming, consultancy and related activities
63 Информационе услужне дјелатности	110	81	73	8	29	9	20	63 Information service activities
<b>K ФИНАНСИЈСКЕ ДЈЕЛАТНОСТИ И ДЈЕЛАТНОСТИ ОСИГУРАЊА</b>	350	198	191	7	152	85	67	<b>K FINANCIAL AND INSURANCE ACTIVITIES</b>
64 Финансијске услужне дјелатности, осим осигурања и пензионих фондова	165	68	66	2	97	60	37	64 Financial service activities, except insurance and pension funding
65 Осигурање, реосигурање и пензиони фондови, осим обавезнога социјалног осигурања	26	23	23	0	3	2	1	65 Insurance, reinsurance and pension funding, except compulsory social security
66 Помоћне дјелатности и финансијским услугама и дјелатности осигурања	159	107	102	5	52	23	29	66 Activities auxiliary to financial services and insurance activities
<b>L ПОСЛОВАЊЕ НЕКРЕТНИНАМА</b>	661	492	460	32	169	61	108	<b>L REAL ESTATE ACTIVITIES</b>
68 Пословање некретнинама	661	492	460	32	169	61	108	68 Real estate activities
<b>M СТРУЧНЕ, НАУЧНЕ И ТЕХНИЧКЕ ДЈЕЛАТНОСТИ</b>	3690	2816	2686	130	874	286	588	<b>M PROFESSIONAL, SCIENTIFIC AND TECHNICAL ACTIVITIES</b>
69 Правне и рачуноводствене дјелатности	749	639	625	14	110	40	70	69 Legal and accounting activities
70 Управљачке дјелатности; савјетовање које се односи на управљање	420	296	262	34	124	47	77	70 Activities of head offices; management consultancy activities
71 Архитектонске и инжењерске дјелатности; техничко испитивање и анализа	1342	1156	1118	38	186	69	117	71 Architectural and engineering activities; technical testing and analysis
72 Научно истраживање и развој	101	82	79	3	19	3	16	72 Scientific research and development



КД Бих 2010 (NACE Rev. 2) подручја и области	Укупно предузећа у СПР <i>Total number of enterprises in SBR</i>	Активна предузећа у смислу оквира за провођење статистичких истраживања <i>Active enterprises in terms of a framework for conducting statistical surveys</i>			Предузећа која нису угашена у административним регистрима, а не подносе финансијске извјештаје <i>Enterprises that are not closed in the administrative registers, and not submitted financial reports</i>			КД Бих 2010 (NACE Rev. 2) sections and divisions
		Укупно <i>Total</i>	Активна предузећа која су поднијела финансијске извјештаје  <i>Active enterprises that submitted financial reports</i>	Активна предузећа регистрована од 01.01. до 30.06. текуће године  <i>Active enterprises registered from 01.01. to 30.06. of the current year</i>	Укупно <i>Total</i>	Предузећа која имају активан транзакцијски рачун  <i>Enterprises that have an active transaction account</i>	Предузећа која немају активан транзакцијски рачун  <i>Enterprises that do not have any active transaction account</i>	
73 Реклама, пропаганда и истраживање тржишта	749	355	326	29	394	114	280	73 Advertising and market research
74 Остале стручне, научне и техничке дјелатности	117	93	89	4	24	10	14	74 Other professional, scientific and technical activities
75 Ветеринарске дјелатности	212	195	187	8	17	3	14	75 Veterinary activities
<b>N АДМИНИСТРАТИВНЕ И ПОМОЋНЕ УСЛУЖНЕ ДЈЕЛАТНОСТИ</b>	1081	759	700	59	322	84	238	<b>N ADMINISTRATIVE AND SUPPORT SERVICE ACTIVITIES</b>
77 Дјелатности изнајмљивања и давања у закуп (лџинг)	223	148	138	10	75	16	59	77 Rental and leasing activities
78 Дјелатности посредовања у запошљавању	94	55	51	4	39	11	28	78 Employment activities
79 Путничке агенције, туроператори, остале резервацијске и припадајуће дјелатности	283	206	189	17	77	26	51	79 Travel agency, tour operator and other reservation service and related activities
80 Заштитне и истражне дјелатности	83	65	64	1	18	5	13	80 Security and investigation activities
81 Услуге управљања и одржавања зграда и дјелатности уређења и одржавања зелених површина	146	115	105	10	31	5	26	81 Services to buildings and landscape activities
82 Канцеларијско административне, помоћне канцеларијске дјелатности и остале пословне помоћне дјелатности	252	170	153	17	82	21	61	82 Office administrative, office support and other business support activities
<b>O ЈАВНА УПРАВА И ОДБРАНА; ОБАВЕЗНО СОЦИЈАЛНО ОСИГУРАЊЕ</b>	2326	721	709	12	1605	1106	499	<b>O PUBLIC ADMINISTRATION AND DEFENCE; COMPULSORY SOCIAL SECURITY</b>
84 Јавна управа и одбрана; обавезно социјално осигурање	2326	721	709	12	1605	1106	499	84 Public administration and defence; compulsory social security
<b>P ОБРАЗОВАЊЕ</b>	1775	1378	1357	21	397	220	177	<b>P EDUCATION</b>
85 Образовање	1775	1378	1357	21	397	220	177	85 Education
<b>Q ДЈЕЛАТНОСТИ ЗДРАВСТВЕНЕ ЗАШТИТЕ И СОЦИЈАЛНОГ РАДА</b>	1964	939	888	51	1025	693	332	<b>Q HUMAN HEALTH AND SOCIAL WORK ACTIVITIES</b>
86 Дјелатности здравствене заштите	698	659	635	24	39	22	17	86 Human health activities
87 Дјелатности социјалне заштите у установама са смјештајем	104	85	77	8	19	14	5	87 Residential care activities
88 Дјелатности социјалног рада без смјештаја	1162	195	176	19	967	657	310	88 Social work activities without accommodation
<b>R УМЈЕТНОСТ, ЗАБАВА И РЕКРЕАЦИЈА</b>	6108	1390	1241	149	4718	3242	1476	<b>R ARTS, ENTERTAINMENT AND RECREATION</b>

КД Бих 2010 (NACE Rev. 2) подручја и области	Укупно предузећа у СПР <i>Total number of enterprises in SBR</i>	Активна предузећа у смислу оквира за провођење статистичких истраживања <i>Active enterprises in terms of a framework for conducting statistical surveys</i>			Предузећа која нису угашена у административним регистрима, а не подносе финансијске извјештаје <i>Enterprises that are not closed in the administrative registers, and not submitted financial reports</i>			КД Бих 2010 (NACE Rev. 2) sections and divisions
		Укупно <i>Total</i>	Активна предузећа која су поднијела финансијске извјештаје  <i>Active enterprises that submitted financial reports</i>	Активна предузећа регистрована од 01.01. до 30.06. текуће године  <i>Active enterprises registered from 01.01. to 30.06. of the current year</i>	Укупно <i>Total</i>	Предузећа која имају активан транзакцијски рачун  <i>Enterprises that have an active transaction account</i>	Предузећа која немају активан транзакцијски рачун  <i>Enterprises that do not have any active transaction account</i>	
90 Креативне, умјетничке и забавне дјелатности	493	171	163	8	322	226	96	90 Creative, arts and entertainment activities
91 Библиотеке, архиви, музеји и остале културне дјелатности	166	76	76	0	90	30	60	91 Libraries, archives, museums and other cultural activities
92 Дјелатности коцкања и клађења	141	105	101	4	36	0	36	92 Gambling and betting activities
93 Спортске, забавне и рекреативне дјелатности	5308	1038	901	137	4270	2986	1284	93 Sports activities and amusement and recreation
<b>S ОСТАЛЕ УСЛУЖНЕ ДЈЕЛАТНОСТИ</b>	15002	2604	2050	554	12398	7621	4777	<b>S OTHER SERVICE ACTIVITIES</b>
94 Дјелатности организација на бази учлањења	14601	2303	1764	539	12298	7592	4706	94 Activities of membership organisations
95 Поправак рачунара и предмета за личну употребу и домаћинство	159	127	125	2	32	9	23	95 Repair of computers and personal and household goods
96 Остале личне услужне дјелатности	242	174	161	13	68	20	48	96 Other personal service activities
<b>T ДЈЕЛАТНОСТИ ДОМАЋИНСТАВА КАО ПОСЛОДАВАЦА; ДЈЕЛАТНОСТИ ДОМАЋИНСТАВА КОЈА ПРОИЗВОДЕ РАЗЛИЧИТУ РОБУ И ОБАВЉАЈУ РАЗЛИЧИТЕ УСЛУГЕ ЗА</b>	0	0	0	0	0	0	0	<b>T ACTIVITIES OF HOUSEHOLDS AS EMPLOYERS; UNDIFFERENTIATED GOODS- AND SERVICES-PRODUCING ACTIVITIES OF HOUSEHOLDS FOR OWN USE</b>
97 Дјелатности домаћинства као послодаваца особљу за одржавање домаћинства	0	0	0	0	0	0	0	97 Activities of households as employers of domestic personnel
98 Дјелатности приватних домаћинства која производе различиту робу и обављају различите услуге за сопствену употребу	0	0	0	0	0	0	0	98 Undifferentiated goods- and services-producing activities of private households for own use
<b>U ДЈЕЛАТНОСТИ ЕКСТЕРИТОРИЈАЛНИХ ОРГАНИЗАЦИЈА И ОРГАНА</b>	31	0	0	0	31	9	22	<b>U ACTIVITIES OF EXTRATERRITORIAL ORGANISATIONS AND BODIES</b>
99 Дјелатности екстериторијалних организација и органа	31	0	0	0	31	9	22	99 Activities of extraterritorial organisations and bodies

Табела 2. Активна предузећа у СПР у смислу оквира за спровођење статистичких истраживања према подручјима КД БиХ 2010 (NACE Rev. 2) и класама по броју запослених  
 Table 2. Active enterprises in SBR in terms of a framework for conducting of statistical surveys by sections of KD BiH 2010 (NACE Rev.2) and employment classes

Стање СПР , 30. 06. 2014.

SBR data as of June, 30. 2014.

КД БиХ 2010 (NACE Rev. 2) подручја дјелатности	Активна предузећа у смислу оквира за спровођење статистичких истраживања  Active enterprises in terms of a framework for conducting statistical surveys	Активна предузећа која су поднијела финансијске извјештаје према класама по броју запослених  Active enterprises that submitted financial reports by employment classes							Активна предузећа регистрована од 01.01. до 30.06. текуће године  Active enterprises registered from 01.01. to 30.06. of the current year	КД БиХ 2010 (NACE Rev. 2) sections
		Укупно  Total	0-9	10-19	20-49	50-249	250 и више  250 and more	Податак није расположив  Data not available		
a	1 (2+9)	2 (3 do 8)	3	4	5	6	7	8	9	a
Укупно	34599	32634	24512	3214	2627	1981	300	0	1965	Total
A Пољопривреда, шумарство и риболов	917	862	686	111	42	16	7	0	55	A Agriculture, forestry and fishing
B Вађење руда и камена	232	221	157	17	24	11	12	0	11	B Mining and quarrying
C Прерађивачка индустрија	4877	4684	3023	634	520	420	87	0	193	C Manufacturing
D Производња и снабдијевање електричном енергијом, гасом, паром и климатизацијом	236	215	174	6	11	10	14	0	21	D Electricity, gas, steam and air conditioning supply
E Снабдијевање водом; канализација, управљање отпадом те дјелатности санације животне средине	389	378	172	58	79	65	4	0	11	E Water supply; sewerage, waste management and remediation activities
F Грађевинарство	2216	2143	1490	297	216	128	12	0	73	F Construction
G Трговина на велико и на мало; поправка моторних возила и мотоцикала	10657	10237	8408	990	569	240	30	0	420	G Wholesale and retail trade; repair of motor vehicles and motorcycles
H Саобраћај и складиштење	1982	1904	1497	223	124	52	8	0	78	H Transportation and storage
I Дјелатности пружања смјештаја, припреме и рослуживања хране; хотелијерство и угоститељство	776	733	554	81	70	26	2	0	43	I Accommodation and food service activities
J Информације и комуникације	1020	975	758	114	64	33	6	0	45	J Information and communication
K Финансијске дјелатности и дјелатности осигурања	198	191	118	7	10	38	18	0	7	K Financial and insurance activities
L Пословање некретнинама	492	460	411	29	12	8	0	0	32	L Real estate activities
M Стручне, научне и техничке дјелатности	2816	2686	2353	204	93	35	1	0	130	M Professional, scientific and technical activities

Стање СПР , 30. 06. 2014.

SBR data as of June, 30. 2014.

КД БиХ 2010 (NACE Rev. 2) подручја дјелатности	Активна предузећа у смислу оквира за спровођење статистичких истраживања  <i>Active enterprises in terms of a framework for conducting statistical surveys</i>	Активна предузећа која су поднијела финансијске извјештаје према класама по броју запослених  <i>Active enterprises that submitted financial reports by employment classes</i>							Активна предузећа регистравана од 01.01. до 30.06. текуће године  <i>Active enterprises registered from 01.01. to 30.06. of the current year</i>	КД БиХ 2010 (NACE Rev. 2) sections  <i>a</i>
		Укупно <i>Total</i>	0-9	10-19	20-49	50-249	250 и више <i>250 and more</i>	Податак није расположив <i>Data not available</i>		
<i>a</i>	1 (2+9)	2 (3 do 8)	3	4	5	6	7	8	9	<i>a</i>
N Административне и помоћне услужне дјелатности	759	700	552	66	43	34	5	0	59	<i>N Administrative and support service activities</i>
O Јавна управа и одбрана; обавезно социјално осигурање	721	709	149	122	179	215	44	0	12	<i>O Public administration and defence; compulsory social security</i>
P Образовање	1378	1357	321	93	456	481	6	0	21	<i>P Education</i>
Q Дјелатности здравствене заштите и социјалног рада	939	888	577	82	59	133	37	0	51	<i>Q Human health and social work activities</i>
R Умјетност, забава и рекреација	1390	1241	1127	44	37	26	7	0	149	<i>R Arts, entertainment and recreation</i>
S Остале услужне дјелатности	2604	2050	1985	36	19	10	0	0	554	<i>S Other service activities</i>
T Дјелатности домаћинства као послодаваца; дјелатности домаћинства која производе различити робу и обављају различите услуге за сопствену потреби	0	0	0	0	0	0	0	0	0	<i>T Activities of households as employers; undifferentiated goods- and services- producing activities of households for own use</i>
U Дјелатности екстериторијалних организација и органа	0	0	0	0	0	0	0	0	0	<i>U Activities of extraterritorial organisations and bodies</i>

Табела 3. Активна предузећа у СПР у смислу оквира за спровођење статистичких истраживања према подручјима КД БиХ 2010 (NACE Rev. 2) и класама прихода

Table 3. Active enterprises in SBR in terms of a framework for conducting of statistical surveys by sections of KD BiH 2010 (NACE Rev.2) and turnover classes

Стање СПР , 30. 06. 2014.

SBR data as of June, 30. 2014.

КД БиХ 2010 (NACE Rev. 2) подручја дјелатности	Активна предузећа у смислу оквира за спровођење статистичких истраживања <i>Active enterprises in terms of a framework for conducting statistical surveys</i>	Активна предузећа која су поднијела финансијске извјештаје према класама прихода (у хиљадама КМ) <i>Active enterprises that submitted financial reports by turnover classes (in thousands of KM)</i>								Активна предузећа регистрована од 01.01. до 30.06. текуће године <i>Active enterprises registered from 01.01. to 30.06. of the current year</i>	КД БиХ 2010 (NACE Rev. 2) sections
		Укупно <i>Total</i>	0-99	100-499	500-3.999	4.000-19.999	20.000-99.999	100.000 и више <i>100.000 and more</i>	Податак није расположив <i>Data not available</i>		
a	1 (2+10)	2 (3 do 9)	3	4	5	6	7	8	9	10	a
Укупно	34599	32634	13538	8480	7905	1783	397	79	452	1965	<i>Total</i>
A Пољопривреда, шумарство и риболов	917	862	354	267	209	27	4	1	0	55	<i>A Agriculture, forestry and fishing</i>
B Вађење руда и камена	232	221	95	52	46	18	8	2	0	11	<i>B Mining and quarrying</i>
C Прерађивачка индустрија	4877	4684	1528	1365	1331	370	75	15	0	193	<i>C Manufacturing</i>
D Производња и снабдијевање електричном енергијом, гасом, паром и климатизација	236	215	128	20	30	12	17	8	0	21	<i>D Electricity, gas, steam and air conditioning supply</i>
E Снабдијевање водом; канализација, управљање отпадом те дјелатности санације (ремедијације) животне средине	389	378	95	83	169	28	2	1	0	11	<i>E Water supply; sewerage, waste management and remediation activities</i>
F Грађевинарство	2216	2143	813	676	529	102	21	2	0	73	<i>F Construction</i>
G Трговина на велико и на мало; поправка моторних возила и мотоцикала	10657	10237	3266	3022	2968	781	170	30	0	420	<i>G Wholesale and retail trade; repair of motor vehicles and motorcycles</i>
H Саобраћај и складиштење	1982	1904	619	658	540	77	8	2	0	78	<i>H Transportation and storage</i>
I Дјелатности пружања смјештаја те припреме и послуживања хране; хотелијерство и угоститељство	776	733	372	222	120	10	0	0	9	43	<i>I Accommodation and food service activities</i>
J Информације и комуникације	1020	975	435	310	181	37	8	3	1	45	<i>J Information and communication</i>
K Финансијске дјелатности и дјелатности осигурања	198	191	53	42	34	33	26	3	0	7	<i>K Financial and insurance activities</i>
L Пословање некретнинама	492	460	296	98	56	10	0	0	0	32	<i>L Real estate activities</i>
M Стручне, научне и техничке дјелатности	2816	2686	1479	797	367	34	3	1	5	130	<i>M Professional, scientific and technical activities</i>
N Административне и помоћне услужне дјелатности	759	700	360	190	130	15	4	0	1	59	<i>N Administrative and support service activities</i>
O Јавна управа и одбрана; обавезно социјално осигурање	721	709	49	91	251	123	35	10	150	12	<i>O Public administration and defence; compulsory social security</i>

Стање СПР , 30. 06. 2014.

SBR data as of June, 30. 2014.

КД БиХ 2010 (NACE Rev. 2) подручја дјелатности	Активна предузећа у смислу оквира за спровођење статистичких истраживања  <i>Active enterprises in terms of a framework for conducting statistical surveys</i>	Активна предузећа која су поднијела финансијске извјештаје према класама прихода (у хиљадама КМ) <i>Active enterprises that submitted financial reports by turnover classes (in thousands of KM)</i>								Активна предузећа регистрована од 01.01. до 30.06. текуће године  <i>Active enterprises registered from 01.01. to 30.06. of the current year</i>	КД БиХ 2010 (NACE Rev. 2) sections
		Укупно <i>Total</i>	0-99	100-499	500-3.999	4.000- 19.999	20.000- 99.999	100.000 и више  100.000 and more	Податак није расположив  <i>Data not available</i>		
a	1 (2+10)	2 (3 do 9)	3	4	5	6	7	8	9	10	a

P Образовање	1378	1357	237	180	631	23	1	0	285	21	P Education
Q Дјелатности здравствене заштите и социјалног рада	939	888	434	175	208	61	9	1	0	51	Q Human health and social work activities
R Умјетност, забава и рекреација	1390	1241	1023	142	52	17	6	0	1	149	R Arts, entertainment and recreation
S Остале услужне дјелатности	2604	2050	1902	90	53	5	0	0	0	554	S Other service activities
T Дјелатности домаћинстава као послодавца; дјелатности домаћинстава која производе различита робу и обављају различите услуге за сопствену употребу	0	0	0	0	0	0	0	0	0	0	T Activities of households as employers; undifferentiated goods- and services- producing activities of households for own use
U Дјелатности екстериторијалних организација и органа	0	0	0	0	0	0	0	0	0	0	U Activities of extraterritorial organisations and bodies

## МЕТОДОЛОШКА ОБЈАШЊЕЊА

### Извори и методе прикупљања података

Основни извори података за СПР су административни пословни регистри које води Федерални завод за статистику ФБиХ (заједно с Пореском управом ФБиХ), Републички завод за статистику Републике Српске и Експозитура Агенције за статистику БиХ у Дистрикту Брчко БиХ (заједно са Пореском Управом ДББиХ).

Поред података који се преузимају из административних пословних регистара, као извори за ажурирање СПР-а користе се и подаци из Централног регистра трансакцијских рачуна Централне банке БиХ (трансакцијски рачун активан/блокиран/затворен) које Агенција за статистику БиХ преузима на полугодишњем нивоу, те подаци прикупљени и обрађени кроз редовна статистичка истраживања.

Примарни извор података о пословним приходима предузећа и просјечном броју запослених лица су годишњи финансијски извјештаји за претходну годину.

Предузећа која у финансијском извјештају имају приказане само приходе, а не и податак о броју запослених, или, која имају податак о запосленим, а не и податак о приходу у саопштењу су разврстана у посебну колону „Податак није расположив“, одговарајуће табеле.

Овим саопштењем нису обухваћени предузетници (физичка лица која обављају економску дјелатност). Квалитета и обим расположивих података о предузетницима, још увијек, није довољно поуздан за публикавање.

### Обухват и упоредивост

Подаци о броју предузећа односе се на стање Статистичког пословног регистра (СПР) на дан 30.06. текуће године, док се подаци који се преузимају из годишњих финансијских извјештаја односе на претходну годину. Због тога, предузећа основана у текућој години није било могуће разврстати по класама запослених, односно, класама пословних прихода.

Саопштењем су обухваћени следећи субјекти:

- предузећа која су поднијела финансијске извјештаје за претходну годину, па су за њих расположиви подаци о броју запослених и/или пословном приходу;
- предузећа регистрована у периоду од 01.01. до 30.06. текуће године, те за њих нису расположиви финансијски извјештаји за претходну годину па самим тим ни подаци о броју запослених и пословном приходу;
- предузећа која нису доставила финансијске извјештаје за претходну годину, али имају активан трансакцијски рачун у Централној банци БиХ;
- предузећа која се воде у административним пословним регистрима, међутим, не подносе финансијске извјештаје, немају активан трансакцијски рачун и нису пријавили престанак пословања (гашење).

## METHODOLOGICAL EXPLANATION

### Sources and methods of data collection

*The basic sources of data collection for SBR are administrative Business Registers which are kept by the Institute for Statistics of the Federation of BiH (together with the Tax Administration of FBiH), Institute for Statistics of Republika Srpska and Branch office of the Agency for Statistics of BiH in the Brcko District (together with the Taxation Authority of the Brcko District).*

*Apart from the data drawn from administrative business registers, the data from the Central Registry of Transaction Accounts of the Central Bank of BiH (transaction account active/blocked/closed), which the Agency for Statistics of BiH obtains on a semi-annual basis, data collected and processed through regular statistical surveys are also used for updating the SBR.*

*The primary source for the data on turnover of enterprises and the average number of persons employed are annual financial reports for the previous year.*

*Enterprises, which in their financial report only provide data on turnover and not on number of persons employed, or which provide data on the number of persons employed, but not on turnover, are classified in the separate column "Data not available" of the corresponding table of the First Release.*

*This Release does not cover entrepreneurs (natural persons conducting an economic activity). Quality and scope of available data on them are still not reliable enough for publication.*

### Coverage and comparability

*Data on the number of enterprises refer to the status of the Statistical Business Register (SBR) as on 30.06. of the current year, while the data taken from the Annual Financial Reports refer to the previous year. As a result, enterprises established in the current year could not be classified by classes of employees, or, classes of turnover.*

*The First Release covers the following entities:*

- *Enterprises which submitted their financial reports for the previous year, so the data on number of persons employed and/or turnover are available;*
- *Enterprises registered in the period from 01.01 to 30.06. of the current year, so financial reports for them for the previous year are not available and therefore neither data on the number of persons employed and turnover are available;*
- *Enterprises which have not submitted their financial reports for the previous year, but have an active transaction account in the Central Bank of BiH;*
- *Enterprises, which the data are kept in the administrative business registers, but they do not submit financial reports, do not have an active transaction account and have not liquidated themselves legally.*

Класификација дјелатности је класификација свих економских дјелатности, а користи се за прикупљање, уписивање, обраду и дисеминацију статистичких података. Она се користи и за разврставање пословних субјеката (правних и физичких лица) према економским дјелатностима које обављају, као и за вођење статистичког пословног регистра и других пословних административних регистра.

**КД БиХ 2010** је нова класификација дјелатности и изражена је на основу важеће Статистичке класификације економских дјелатности у ЕУ, NACE Rev. 2. Истовремена упоредивост КД БиХ 2010 с Међународном стандардном класификацијом економских дјелатности – ISIC Rev. 4 произилази из чињенице да су прва два нивоа класифицирања (подручја и области) NACE Rev. 2 идентична и у ISIC Rev. 4.

Према Закону о класификацији дјелатности БиХ (“Службени гласник БиХ”, број 76/06, 100/08 и 32/10), и Одлуци о Класификацији дјелатности БиХ (“Службени гласник БиХ”, број 47/10) нова класификација дјелатности КД БиХ 2010 у употреби је од 01.01.2011. Стога су у СПР-у свим предузећима од стране статистичких институција придружене и шифре дјелатности према новој класификацији КД БиХ 2010. Нове шифре у СПР-у предузећима су додијелене на основу података из више извора: намјенски проведеног статистичког истраживања, већ расположивих података из редовних статистичких истраживања и кориштењем посебних статистичких метода. Независно, предузећа имају обавезу да код мјеродавних институција, у за то одређеним роковима, усагласе шифре дјелатности према новој класификацији.

### Објашњења

**Економска дјелатност** представља комбинацију средстава као што су капитална добра, радна снага, производне технике, полупроизводи и сл., у сврху производње производа (добара и услуга). Стога је економска дјелатност одређена инпутом средстава, производним процесом и оутпутом производа.

**Активна предузећа** у смислу оквира за спровођење статистичких истраживања су предузећа која су поднијела финансијске извјештаје за претходну годину, као и предузећа регистрована од 01.01. до 30.06. текуће године мада за њих није познато јесу ли већ стварно почела обављати дјелатност.

**Предузећа која нису угашена у административним регистрима**, а не подносе финансијске извјештаје су предузећа која нису административно угашена, не подносе финансијске извјештаје, а не постоје подаци обављају ли економску дјелатност.

Према препорукама Европске комисије (2003/361/ЕС) користе се три критерија за разврставање предузећа према величини: број запослених, пословни приходи и биланса стања. Број запослених је примарни критериј и комбинује се с једним од друга два критерија. За успостављање првих података о величини предузећа препоручује се прагматичан приступ, тј. самостално кориштење примарног критерија (број запослених).

*The Classification of Activities is classification of all economic activities, and is used for collecting, compiling, processing, and disseminating statistical data. It is also used for classifying business entities (legal units and natural persons) according to the economic activity they perform, as well as for maintaining the statistical business register and other administrative business registers.*

*KD BiH 2010 is a new classification of activities based on the existing Statistical Classification of Economic Activities in the European Community – NACE Rev. 2. Parallel comparability of KD BiH 2010 with the United Nation’s International Standard Industrial Classification of all Economic Activities - ISIC Rev. 4 comes from the fact that first two levels of classification (sections and divisions) of NACE Rev. 2 are identical in ISIC Rev. 4.*

*Based on the Act on the Classification of Activities of BiH (“Official Gazette BiH”, No. 76/06, 100/08, 31/10), and the Decision on the Classification of Activities of BiH (“Official Gazette BiH”, No. 47/10), the new Classification of Activities of BiH (KD BiH 2010) has been in use since 01.01.2011. Therefore, the statistical institutions have added activity codes to all enterprises in the SBR, based on the new classification - KD BiH 2010. New codes in the SBR have been assigned to enterprises based on the data from multiple sources: purposefully conducted statistical survey, already available data from regular statistical surveys and by using special statistical methods. Nevertheless, enterprises have a legal obligation to responsible institutions to adjust activity codes according to the new classification, within given deadlines.*

### Explanations

**Economic activity** represents a combination of resources such as capital goods, labour force, manufacturing techniques, intermediary products and similar for the production of products (goods and services). Therefore, the economic activity is determined by the input of resources, production process and an output of products.

**Active enterprises**, in terms of a sample framework for conducting statistical surveys, are enterprises that have submitted Financial Reports for the previous year, as well as enterprises registered from 01.01 to 30.06. of the current year though it is not known whether they have started performing their activity.

**Enterprises that are not dead in the administrative registers**, but do not submit Financial Reports, are enterprises that are not administratively dead, do not submit Financial Reports, and no data exists that they perform their economic activity.

*According to the Commission Recommendation (2003/361/EC), three criteria are used for **classifying of enterprises by size**: number of persons employed, turnover and balance sheet. The number of persons employed is primary criteria and is combined with one of the two other criteria. To obtain first data on the size of enterprises, a pragmatic approach is recommended, i.e. independent use of the primary criteria (number of persons employed).*



---

**Издаје и штампа Агенција за статистику Босне и Херцеговине, 71000 Сарајево, Зелених беретки**  
*Published and printed by the Agency for Statistics of the Bosnia and Herzegovina, 71000 Sarajevo, Zelenih beretki 26*  
**Телефон / Phone: +387 (33) 911 911 • Телефакс / Telefax: +387 (33) 220 622**  
**Електронска пошта / E-mail : bhas@bhas.ba • Интернетска страница / Web site: <http://www.bhas.ba>**

**Одговара директор Зденко Милиновић**  
*Person responsible: Zdenko Milinović, Director General*

**Саопштење приредили: Џенита Мустафић, Бранислава Цвијетић**  
*Prepared by: Ms. Dženita Mustafić, Ms. Branislava Cvijetić*

**Периодика излажења: годишње**  
*Periodicity: annually*

**Подаци из овог саопштења објављују се и на интернету**  
*First Release data are also published on the Internet*