



# САОПШТЕЊЕ

## FIRST RELEASE



Молимо кориснике да приликом употребе података обавезно наведу извор  
*Users are kindly requested to mention the data source*

GODINA / YEAR † ©

SARAJEVO, 20.08.2014.

BROJ/ NUMBER

### ПРОСЈЕЧНЕ ИСПЛАЋЕНЕ НЕТО ПЛАТЕ ЗАПОСЛЕНИХ У 2014. по обрачунском периоду (II квартал)

*AVERAGE PAID OFF NET EARNINGS OF PERSONS IN EMPLOYMENT, 2014  
by accounting period (II quarter)*

За други квартал 2014. године просјечна исплаћена нето плата по запосленоме у правним лицима у БиХ износила је 830 КМ, а у првом кварталу 2014. године износила је 829 КМ што показује да је просјечна исплаћена нето плата у другом кварталу 2014. године 0,2% виша у односу на први квартал 2014. године.

*For the second quarter of 2014 the average paid off net earnings per person in paid employment in legal entities in the BiH amounted to 830 KM, and in the first quarter of 2014 amounted to 829 KM, which represent that the average paid off net earnings in the second quarter of 2014 was 0.2% higher as compared to the first quarter of 2014.*

#### 1. ПРОСЈЕЧНЕ ИСПЛАЋЕНЕ НЕТО ПЛАТЕ ЗА II КВАРТАЛ 2014.

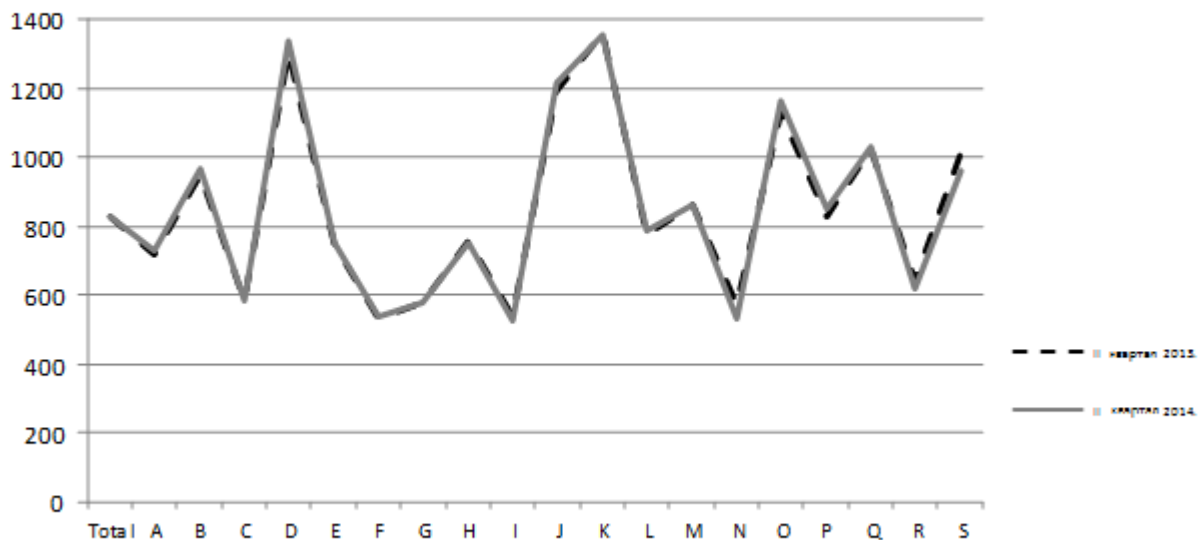
*AVERAGE PAID OFF NET EARNINGS, QUARTERLY DATA, 2014*

	IV – VI 2014.	I – III 2014.	IV – VI 2013.	Индекси Indices	
				<u>IV – VI 2014</u> I – III 2014	
Просјечна мјесечна нето плата, (КМ)	830	829	826	100,2	<i>Average monthly net earning, (KM)</i>

**2. ПРОСЈЕЧНЕ МЈЕСЕЧНЕ НЕТО ПЛАТЕ У 2014. ПРЕМА КД**  
**AVERAGE MONTHLY NET EARNINGS, ACCORDING TO CEA, 2014**

	Просјечне нето плате по запосленоме, КМ <i>Average net earnings per person in employment, KM</i>			Индекси кретања просјечних нето плата за мјесец <i>Indices of change in average monthly net earnings</i>		
	по кварталима <i>Quarters</i>			по кварталима <i>Quarters</i>		
	IV – VI 2014.	I – III 2014.	IV – VI 2013.	IV – VI 2014 I – III 2014	IV – VI 2014 IV – VI 2013	
<b>Укупно</b>	830	829	826	100,2	100,5	<b>Total</b>
<b>A</b> Пољопривреда, шумарство и риболов	729	729	716	100,0	101,8	<b>A</b> <i>Agriculture, forestry and fishing</i>
<b>B</b> Вађење руда и камена	966	974	953	99,1	101,4	<b>B</b> <i>Mining and quarrying</i>
<b>C</b> Прерађивачка индустрија	584	582	587	100,3	99,5	<b>C</b> <i>Manufacturing</i>
<b>D</b> Производња и снабдијевање електричном енергијом, гасом, паром и климатизација	1337	1310	1.305	102,0	102,5	<b>D</b> <i>Electricity, gas, steam and air conditioning supply</i>
<b>E</b> Снабдијевање водом; уклањање отпадних вода, управљање отпадом, те дјелатности санације животне средине	756	753	748	100,4	101,0	<b>E</b> <i>Water supply; sewerage, waste management and remediation activities</i>
<b>F</b> Грађевинарство	538	546	531	98,5	101,2	<b>F</b> <i>Construction</i>
<b>G</b> Трговина на велико и мало; поправак моторних возила и мотоцикала	580	579	577	100,1	100,5	<b>G</b> <i>Wholesale and retail trade; repair of motor vehicles and motorcycles</i>
<b>H</b> Превоз и складиштење	754	754	761	100,0	99,1	<b>H</b> <i>Transportation and storage</i>
<b>I</b> Дјелатности пружања смјештаја, те припреме и услуживања хране (хотелијерство и угоститељство)	527	521	539	101,2	97,9	<b>I</b> <i>Accommodation and food service activities</i>
<b>J</b> Информације и комуникације	1219	1199	1.195	101,6	102,0	<b>J</b> <i>Information and communication</i>
<b>K</b> Финансијске дјелатности и дјелатности осигурања	1358	1337	1.360	101,6	99,8	<b>K</b> <i>Financial and insurance activities</i>
<b>L</b> Пословање некретнинама	788	803	779	98,1	101,3	<b>L</b> <i>Real estate activities</i>
<b>M</b> Стручне, научне и техничке дјелатности	864	868	861	99,5	100,3	<b>M</b> <i>Professional, scientific and technical activities</i>
<b>N</b> Административне и помоћне услужне дјелатности	534	551	572	97,0	93,4	<b>N</b> <i>Administrative and support service activities</i>
<b>O</b> Јавна управа и одбрана, обавезно социјално осигурање	1167	1154	1.128	101,1	103,4	<b>O</b> <i>Public administration and defence; compulsory social security</i>
<b>P</b> Образовање	853	838	831	101,7	102,7	<b>P</b> <i>Education</i>
<b>Q</b> Дјелатности здравствене заштите и социјалне заштите	1034	1027	1.027	100,6	100,6	<b>Q</b> <i>Human health and social work activities</i>
<b>R</b> Умјетност, забава и рекреација	618	644	640	95,9	96,5	<b>R</b> <i>Arts, entertainment and recreation</i>
<b>S</b> Остале услужне дјелатности	961	952	1.014	101,0	94,7	<b>S</b> <i>Other service activities</i>

Просјечне мјесечне нето плате за други квартал 2014. и 2013. године према КД  
Average monthly net earnings for the second quarter, 2014 and 2013, according to CEA



**Подручје дјелатности према КД:**

- A Пољопривреда, шумарство и риболов
- B Вађење руда и камена
- C Прерађивачка индустрија
- D Производња и снабдијевање електричном енергијом, гасом, паром и климатизација
- E Снабдијевање водом; уклањање отпадних вода, управљање отпадом, те дјелатности санације животне средине
- F Грађевинарство
- G Трговина на велико и мало; поправка моторних возила и мотоцикала
- H Превоз и складиштење
- I Дјелатности пружања смјештаја, те припреме и услуживања хране (хотелијерство и угоститељство)
- J Информације и комуникације
- K Финансијске дјелатности и дјелатности осигурања
- L Пословање некретнинама
- M Стручне, научне и техничке дјелатности
- N Административне и помоћне услужне дјелатности
- O Јавна управа и одбрана, обавезно социјално осигурање
- P Образовање
- Q Дјелатности здравствене заштите и социјалне заштите
- R Умјетност, забава и рекреација
- S Остале услужне дјелатности

**CEA activity sections:**

- A Agriculture, forestry and fishing
- B Mining and quarrying
- C Manufacturing
- D Electricity, gas, steam and air conditioning supply
- E Water supply; sewerage, waste management and remediation activities
- F Construction
- G Wholesale and retail trade; repair of motor vehicles and motorcycles
- H Transportation and storage
- I Accommodation and food service activities
- J Information and communication
- K Financial and insurance activities
- L Real estate activities
- M Professional, scientific and technical activities
- N Administrative and support service activities
- O Public administration and defence; compulsory social security
- P Education
- Q Human health and social work activities
- R Arts, entertainment and recreation
- S Other service activities

## МЕТОДОЛОШКА ОБЈАШЊЕЊА

## NOTES ON METHODOLOGY

### Извор података

Подаци о просјечним мјесечним исплаћеним нето платама прате се редовним мјесечним истраживањем о запосленима и плати (РАД – 1). Истраживањем су обухваћени запослени у правним лицима свих облика власништва, у органима државне власти свих нивоа, установе и друге организације по организационо-територијалном принципу на нивоу општине. Нису обухваћени запослени у обрту и слободним професијама, као и припадници одбране. Подаци о платама прикупљају се извјештајем који се у правним лицима попуњава на основи евиденција о платама.

### Обухват и упоредивост

Истраживањем о просјечним мјесечним исплаћеним нето платама запослених у правним лицима обухваћене су исплаћене нето плате запослених који имају заснован радни однос, без обзира на врсту радног односа и дужину радног времена. Подаци о просјечној мјесечној исплаћеној нето плати по запосленоме исказују се према начелу обављених исплата у текућем за претходни мјесец, што одговара динамици исплата у највећем броју правних лица, те се и просјек плате по запосленоме односи на мјесец за који је исплата примљена.

### Дефиниције

**Просјечна мјесечна исплаћена нето плата** обухваћа плате запослених за обављене послове по основи радног односа и накнаде за годишњи одмор, плаћени допуст, празнике и нерадне дане одређене законом, боловања које исплаћује пословни субјект, одсутност за вријеме стручног образовања, застоје на послу без кривње запосленог. **Просјечна мјесечна исплаћена бруто плата** обухваћа све врсте нето плата запослених плус законом прописана обавезна издвајања из бруто плате (доприноси из бруто плате и аконтација пореза на доходак). **Номинални индекси нето плата** израчунавају се из података о просјечним мјесечним износима нето плата за одговарајуће мјесеце и године. **Реални индекси нето плата** израчунавају се дијељењем номиналних индекса нето плата индексом потрошачких цијена за одговарајуће мјесеце и године.

### Скраћенице

д. н.	другдје неспоменуто
КД	Класификација дјелатности
КМ	конвертибилна марка

### Знакови

- нема појаве

### Data source

Data on average monthly paid off net earnings are based on regular monthly survey on employment and wages (RAD -1). The survey comprises persons in employment in legal entities of all types of ownership, government bodies, institutions and other organizations. Persons employed in crafts and trades and free lances and persons employed in defence are not included. Data on earnings are collected by a report form to be filled in by legal entities on the basis of their respective payrolls.

### Coverage and comparability

The statistical survey on average monthly net earnings of persons employed in legal entities includes net earnings of persons in permanent employment, irrespective of the kind of employment and number of working-hours. Data on average net earnings are presented according to realised pays in current for previous month, which is in line with the pay-off dynamics in most legal entities, so the average earning per employed person refers to the month for which the pay is received.

### Definitions

**Average monthly paid off net earnings** comprise income of a person in employment earned for work done during regular working hours as well as annual leave, paid leave, public holidays and day-offs as prescribed by law, sickness which are paid by employer, absence for continuing professional education, during lay-off and job stop caused against person's will and of no fault of his own. **Average monthly paid off gross earnings** comprises net income of a person in employment plus contributions from gross earnings and advance income tax as prescribed by law. **Nominal indices of net earnings** are calculated from data on average monthly net earnings for respective month and year. **Real indices of net earnings** are calculated by dividing index of nominal net earnings with a consumer price index for the respective month and year.

### Abbreviations

n.e.c.	not elsewhere classified
CEA	Classification Economic of Activities
KM	Konvertibil mark

### Symbols

- no occurrence

---

Издаје и штампа Агенција за статистику Босне и Херцеговине, 71000 Сарајево, Зелених беретки 26  
Published and printed by the Agency for Statistics of the Bosnia and Herzegovina, 71000 Sarajevo, Zelenih beretki 26  
Телефон/Phone: +387 (33) 911 911 · Телефакс/Telefax: +387 (33) 220 622  
Електронска пошта/E-mail : bhas@bhas.ba · Интернетска страница/Web site: <http://www.bhas.ba>

Одговара: директор Зденко Милиновић  
Person responsible: Zdenko Milinović, Director General

Саопштење припремили: Свјетлана Кезуновић  
Prepared by: Svjetlana Kezunović

Подаци из овог саопштења објављују се и на Интернету  
First Release data are also published on the Internet

---