



# PRIOPĆENJE

## FIRST RELEASE



Molimo korisnike da prilikom uporabe podataka obavezno navedu izvor  
*Users are kindly requested to mention the data source*

GODINA / YEAR †

SARAJEVO, 20.08.2014.

BROJ/ NUMBER

### PROSJEČNE ISPLAĆENE NETO PLAĆE ZAPOSLENIH U 2014. po obračunskom razdoblju (I polugodište)

*AVERAGE PAID OFF NET EARNINGS OF PERSONS IN EMPLOYMENT, 2014  
by accounting period (I half-year)*

Za razdoblje od siječnja do lipnja 2014. godine prosječna isplaćena neto plaća po zaposlenome u pravnim osobama u BiH iznosila je 829 KM, a za isto razdoblje 2013. godine prosječna mjesečna neto plaća je iznosila 824 KM.

*In the period from January to June 2014, the average paid off net earnings per person in paid employment in legal entities in the BiH was 829 KM, and in the same period of previous year the average paid off net earnings per person was 824 KM.*

Prosječna isplaćena neto plaća u prvom polugodištu 2014. u odnosu na prvo polugodište prethodne godine viša je nominalno za 0,7%.

*The average paid off net earnings in the first half-year of 2014, as compared to the same period of previous year, was nominally by 0.7% higher.*

#### 1. PROSJEČNE ISPLAĆENE NETO PLAĆE ZA PRVO POLUGODIŠTE 2014.

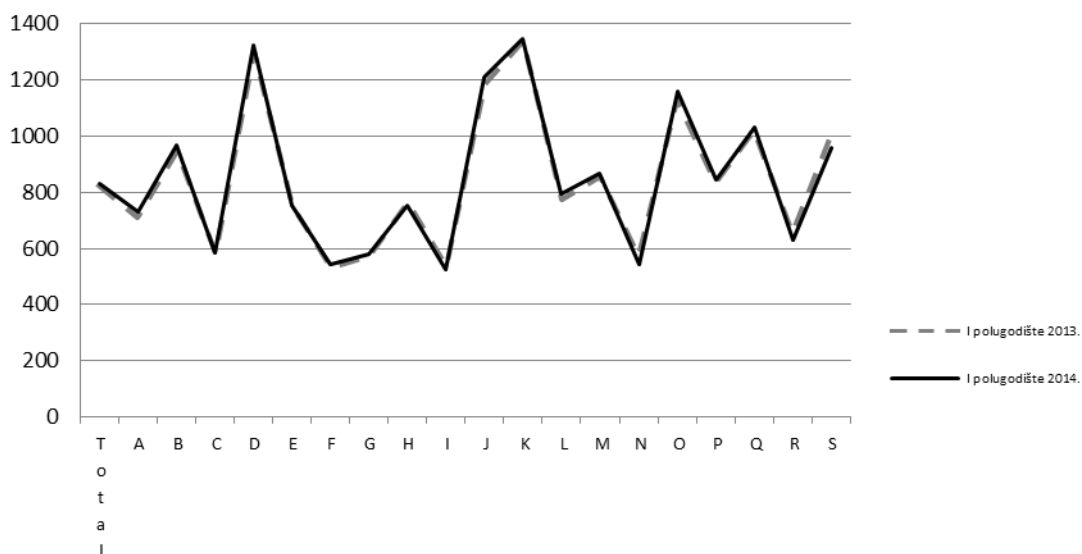
*AVERAGE PAID OFF NET EARNINGS, SEMI-ANNUAL DATA, 2014*

	I – VI 2014.	VII – XII 2013.	I – VI 2013.	Indeksi <i>Indices</i>	
				$\frac{\text{I – VI 2014}}{\text{I – VI 2013}}$	
Prosječna mjesečna neto plaća, (KM)	829	831	824	100,7	<i>Average monthly net earning, (KM)</i>

**2. PROSJEČNE MJESEČNE NETO PLAĆE U 2014. PREMA KD-u**  
**AVERAGE MONTHLY NET EARNINGS, ACCORDING TO CEA, 2014**

	Prosječne neto plaće po zaposlenome, KM <i>Average net earnings per person in employment, KM</i>			Indeksi kretanja prosječnih neto plaća za mjesec <i>Indices of change in average monthly net earnings</i>			
	po polugodištu <i>Half-year</i>			po polugodištu <i>Half-year</i>			
	I – VI 2014	VII – XII 2013	I – VI 2013	$\frac{I - VI 2014}{I - VI 2013}$	$\frac{I - VI 2014}{VII - XII 2013}$	$\frac{VII - XII 2013}{I - VI 2013}$	
<b>Ukupno</b>	829	831	824	100,7	99,9	100,8	<b>Total</b>
A Poljoprivreda, šumarstvo i ribolov	729	729	711	102,5	100,0	102,5	A <i>Agriculture, forestry and fishing</i>
B Vađenje ruda i kamena	970	965	949	102,2	100,5	101,7	B <i>Mining and quarrying</i>
C Prerađivačka industrija	583	589	584	99,8	99,0	100,8	C <i>Manufacturing</i>
D Proizvodnja i opskrba električnom energijom, plinom, parom i klimatizacija	1.323	1.323	1.298	101,9	100,0	101,9	D <i>Electricity, gas, steam and air conditioning supply</i>
E Opskrba vodom; uklanjanje otpadnih voda, gospodarenje otpadom, te djelatnosti sanacije okoliša	754	756	749	100,7	99,8	100,9	E <i>Water supply; sewerage, waste management and remediation activities</i>
F Građevinarstvo	542	537	532	101,8	100,9	101,0	F <i>Construction</i>
G Trgovina na veliko i malo; popravak motornih vozila i motocikala	580	582	574	101,0	99,6	101,4	G <i>Wholesale and retail trade; repair of motor vehicles and motorcycles</i>
H Prijevoz i skladištenje	754	763	764	98,7	98,9	99,8	H <i>Transportation and storage</i>
I Djelatnosti pružanja smještaja, te pripreme i usluživanja hrane	524	534	537	97,6	98,2	99,4	I <i>Accommodation and food service activities</i>
J Informacije i komunikacije	1.209	1.196	1.183	102,3	101,1	101,2	J <i>Information and communication</i>
K Financijske djelatnosti i djelatnosti osiguranja	1.347	1.333	1.339	100,6	101,1	99,5	K <i>Financial and insurance activities</i>
L Poslovanje nekretninama	796	813	774	102,8	97,9	105,0	L <i>Real estate activities</i>
M Stručne, znanstvene i tehničke djelatnosti	866	854	857	101,0	101,4	99,6	M <i>Professional, scientific and technical activities</i>
N Administrativne i pomoćne uslužne djelatnosti	542	571	571	95,0	94,9	100,1	N <i>Administrative and support service activities</i>
O Javna uprava i obrana, obavezno socijalno osiguranje	1.160	1.144	1.130	102,7	101,5	101,2	O <i>Public administration and defence; compulsory social security</i>
P Obrazovanje	846	840	831	101,7	100,6	101,1	P <i>Education</i>
Q Djelatnosti zdravstvene zaštite i socijalne skrbi	1.031	1.029	1.021	101,0	100,2	100,8	Q <i>Human health and social work activities</i>
R Umjetnost, zabava i rekreacija	630	652	654	96,4	96,6	99,7	R <i>Arts, entertainment and recreation</i>
S Ostale uslužne djelatnosti	957	1.016	1.003	95,3	94,2	101,2	S <i>Other service activities</i>

**Prosječne mjesečne neto plaće za prvo polugodište 2014. i 2013. godine prema KD**  
*Average monthly net earnings, semi-annual data, 2014 and 2013, according to CEA*



**Područje djelatnosti prema KD:**

- A Poljoprivreda, šumarstvo i ribolov
- B Vađenje ruda i kamena
- C Prerađivačka industrija
- D Proizvodnja i opskrba električnom energijom, plinom, parom i klimatizacija
- E Opskrba vodom; uklanjanje otpadnih voda, gospodarenje otpadom, te djelatnosti sanacije okoliša
- F Građevinarstvo
- G Trgovina na veliko i malo; popravak motornih vozila i motocikala
- H Prijevoz i skladištenje
- I Djelatnosti pružanja smještaja, te pripreme i usluživanja hrane (hotelijerstvo i ugostiteljstvo)
- J Informacije i komunikacije
- K Financijske djelatnosti i djelatnosti osiguranja
- L Poslovanje nekretninama
- M Stručne, znanstvene i tehničke djelatnosti
- N Administrativne i pomoćne uslužne djelatnosti
- O Javna uprava i obrana, obvezno socijalno osiguranje
- P Obrazovanje
- Q Djelatnosti zdravstvene zaštite i socijalne skrbi
- R Umjetnost, zabava i rekreacija
- S Ostale uslužne djelatnosti

**CEA activity sections:**

- A *Agriculture, forestry and fishing*
- B *Mining and quarrying*
- C *Manufacturing*
- D *Electricity, gas, steam and air conditioning supply*
- E *Water supply; sewerage, waste management and remediation activities*
- F *Construction*
- G *Wholesale and retail trade; repair of motor vehicles and motorcycles*
- H *Transportation and storage*
- I *Accommodation and food service activities*
- J *Information and communication*
- K *Financial and insurance activities*
- L *Real estate activities*
- M *Professional, scientific and technical activities*
- N *Administrative and support service activities*
- O *Public administration and defence; compulsory social security*
- P *Education*
- Q *Human health and social work activities*
- R *Arts, entertainment and recreation*
- S *Other service activities*

## METODOLOŠKA OBJAŠNENJA

## NOTES ON METHODOLOGY

### Izvor podataka

Podaci o prosječnim mjesečnim isplaćenim neto plaćama prate se redovitim mjesečnim istraživanjem o zaposlenima i plaći (RAD – 1). Istraživanjem su obuhvaćeni zaposleni u pravnim osobama svih oblika vlasništva, u tijelima državne vlasti svih razina, ustanove i druge organizacije po organizacijsko-teritorijalnom principu na razini općine. Nisu obuhvaćeni zaposleni u obrtu i slobodnim profesijama kao i pripadnici obrane. Podaci o plaćama prikupljaju se izvještajem koji se u pravnim osobama popunjava na temelju evidencija o plaćama.

### Obuhvat i uporedivost

Istraživanjem o prosječnim mjesečnim isplaćenim neto plaćama zaposlenih u pravnim osobama obuhvaćene su isplaćene neto plaće zaposlenih koji imaju zasnovan radni odnos, bez obzira na vrstu radnog odnosa i duljinu radnog vremena. Podaci o prosječnoj mjesečnoj isplaćenoj neto plaći po zaposlenome iskazuju se prema načelu obavljenih isplata u tekućem za prethodni mjesec, što odgovara dinamici isplata u najvećem broju pravnih osoba, te se i prosjek plaće po zaposlenome odnosi na mjesec za koji je isplata primljena.

### Definicije

**Prosječna mjesečna isplaćena neto plaća** obuhvaća plaće zaposlenih za obavljene poslove po osnovi radnog odnosa i naknade za godišnji odmor, plaćeni dopust, blagdana i neradne dane određene zakonom, bolovanja koje isplaćuje poslovni subjekt, odsutnost za vrijeme stručnog obrazovanja, zastoje na poslu bez krivnje zaposlenoga. **Prosječna mjesečna isplaćena bruto plaća** obuhvaća sve vrste neto plaća zaposlenih plus zakonom propisana obvezna izdvajanja iz bruto plaće (doprinosi iz bruto plaće i akontacija poreza na dohodak). **Nominalni indeksi neto plaća** izračunavaju se iz podataka o prosječnim mjesečnim iznosima neto plaća za odgovarajuće mjesec i godine. **Realni indeksi neto plaća** izračunavaju se dijeljenjem nominalnih indeksa neto plaća indeksom potrošačkih cijena za odgovarajuće mjesec i godine.

### Kratice

d. n. drugdje nespomenuto  
KD Klasifikacija djelatnosti  
KM konvertibilna marka

### Znakovi

- nema pojave

### Data source

Data on average monthly paid off net earnings are based on regular monthly survey on employment and wages (RAD -1). The survey comprises persons in employment in legal entities of all types of ownership, government bodies, institutions and other organizations. Persons employed in crafts and trades and free lances and persons employed in defence are not included. Data on earnings are collected by a report form to be filled in by legal entities on the basis of their respective payrolls.

### Coverage and comparability

The statistical survey on average monthly net earnings of persons employed in legal entities includes net earnings of persons in permanent employment, irrespective of the kind of employment and number of working-hours. Data on average net earnings are presented according to realised pays in current for previous month, which is in line with the pay-off dynamics in most legal entities, so the average earning per employed person refers to the month for which the pay is received.

### Definitions

**Average monthly paid off net earnings** comprise income of a person in employment earned for work done during regular working hours as well as annual leave, paid leave, public holidays and day-offs as prescribed by law, sickness which are paid by employer, absence for continuing professional education, during lay-off and job stop caused against person's will and of no fault of his own. **Average monthly paid off gross earnings** comprises net income of a person in employment plus contributions from gross earnings and advance income tax as prescribed by law. **Nominal indices of net earnings** are calculated from data on average monthly net earnings for respective month and year. **Real indices of net earnings** are calculated by dividing index of nominal net earnings with a consumer price index for the respective month and year.

### Abbreviations

n.e.c. not elsewhere classified  
CEA Classification Economic of Activities  
KM Konvertibil mark

### Symbols

- no occurrence

---

Izdaje i tiska Agencija za statistiku Bosne i Hercegovine, 71000 Sarajevo, Zelenih beretki 26

Published and printed by the Agency for Statistics of the Bosnia and Herzegovina, 71000 Sarajevo, Zelenih beretki 26

Telefon/Phone: +387 (33) 911 911 · Telefaks/Telefax: +387 (33) 220 622

Elektronička pošta/E-mail : bhas@bhas.ba · Internetska stranica/Web site: <http://www.bhas.ba>

Odgovara: ravnatelj Zdenko Milinović

Person responsible: Zdenko Milinović, Director General

Priopćenje priredili: Svjetlana Kezunović

Prepared by: Svjetlana Kezunović

Podaci iz ovog priopćenja objavljuju se i na Internetu

First Release data are also published on the Internet

---