



САОПШТЕЊЕ

FIRST RELEASE



Молимо кориснике да приликом употребе података обавезно наведу извор
Users are kindly requested to mention the data source

GODINA / YEAR † ©

SARAJEVO, 20.08.2014.

BROJ/ NUMBER

ПРОСЈЕЧНЕ МЈЕСЕЧНЕ БРУТО ПЛАТЕ ЗАПОСЛЕНИХ У 2014. по обрачунском периоду (II квартал)

*AVERAGE MONTHLY GROSS EARNINGS OF PERSONS IN EMPLOYMENT, 2014
by accounting period (II quarter)*

За други квартал 2014. године просјечна мјесечна бруто плата по запосленоме у правним лицима у БиХ износила је 1.288 КМ, а у првом кварталу 2014. године износила је 1.289 КМ, што показује да је просјечна мјесечна бруто плата у другом кварталу 2014. године номинално нижа за 0,1% у односу на први квартал 2014. године.

For the second quarter of 2014, the average monthly gross earning per person in employment in legal entities in the BiH amounted to 1,288 KM, and in the first quarter of 2014 amounted to 1,289 KM, which represent that the average monthly gross earnings was nominally by 0.1% lower in the second quarter of 2014 as compared to the first quarter of 2014.

1. ПРОСЈЕЧНЕ МЈЕСЕЧНЕ БРУТО ПЛАТЕ ЗА II КВАРТАЛ 2014.

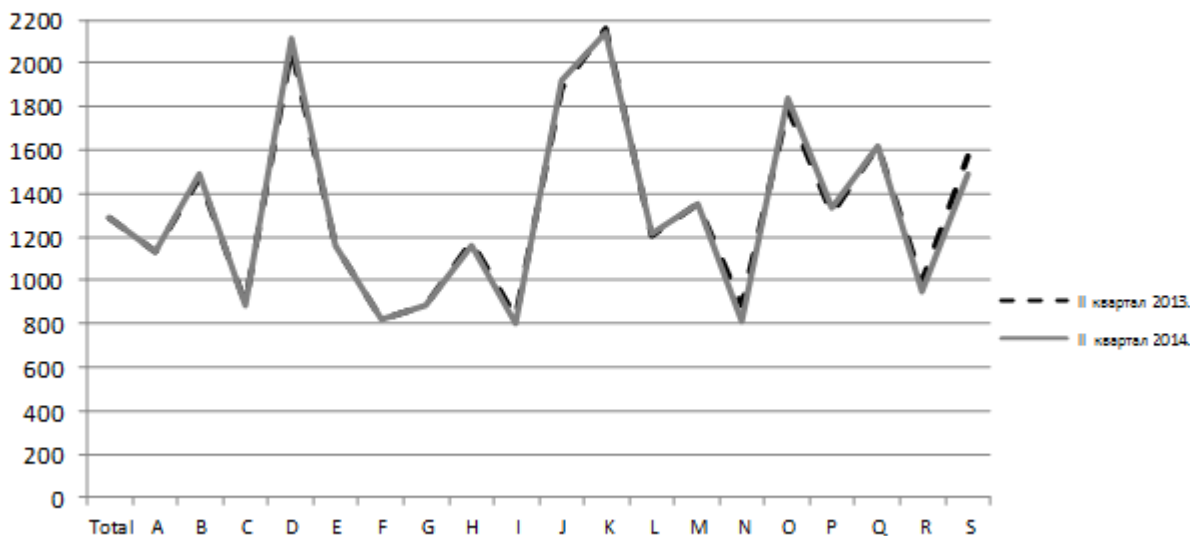
AVERAGE MONTHLY GROSS EARNINGS, QUARTERLY DATA, 2014

	IV – VI 2014.	I – III 2014.	IV – VI 2013.	Индекси Indices	
				<u>IV – VI 2014</u> <u>I – III 2014</u>	
Просјечна мјесечна бруто плата, (КМ)	1.288	1.289	1.289	99,9	<i>Average monthly gross earning, (KM)</i>

2. ПРОСЈЕЧНЕ МЈЕСЕЧНЕ БРУТО ПЛАТЕ У 2014. ПРЕМА КД
AVERAGE MONTHLY GROSS EARNINGS, ACCORDING TO CEA, 2014

	Просјечне бруто плате по запосленоме, КМ <i>Average gross earnings per person in employment, KM</i>			Индекси кретања просјечних бруто плата за мјесец <i>Indices of change in average monthly gross earnings</i>		
	по кварталима <i>Quarters</i>			по кварталима <i>Quarters</i>		
	IV – VI 2014.	I – III 2014.	IV – VI 2013.	$\frac{\text{IV – VI 2014}}{\text{I – III 2014}}$	$\frac{\text{IV – VI 2014}}{\text{IV – VI 2013}}$	
Укупно	1.288	1.289	1.289	99,9	99,9	Total
A Пољопривреда, шумарство и риболов	1.134	1.142	1.128	99,3	100,5	A <i>Agriculture, forestry and fishing</i>
B Вађење руда и камена	1.490	1.505	1.470	99,0	101,3	B <i>Mining and quarrying</i>
C Прерађивачка индустрија	880	881	892	99,9	98,7	C <i>Manufacturing</i>
D Производња и снабдијевање електричном енергијом, гасом, паром и климатизација	2.114	2.077	2.070	101,8	102,2	D <i>Electricity, gas, steam and air conditioning supply</i>
E Снабдијевање водом; уклањање отпадних вода, управљање отпадом, те дјелатности санације животне средине	1.164	1.159	1.157	100,4	100,6	E <i>Water supply; sewerage, waste management and remediation activities</i>
F Грађевинарство	819	835	816	98,1	100,3	F <i>Construction</i>
G Трговина на велико и мало; поправка моторних возила и мотоцикала	883	883	886	100,0	99,6	G <i>Wholesale and retail trade; repair of motor vehicles and motorcycles</i>
H Превоз и складиштење	1.160	1.163	1.174	99,7	98,8	H <i>Transportation and storage</i>
I Дјелатности пружања смјештаја, те припреме и услуживања хране (хотелијерство и угоститељство)	806	797	832	101,1	96,9	I <i>Accommodation and food service activities</i>
J Информације и комуникације	1.918	1.880	1.884	102,0	101,8	J <i>Information and communication</i>
K Финансијске дјелатности и дјелатности осигурања	2.146	2.115	2.158	101,5	99,4	K <i>Financial and insurance activities</i>
L Пословање некретнинама	1.214	1.237	1.208	98,1	100,5	L <i>Real estate activities</i>
M Стручне, научне и техничке дјелатности	1.350	1.358	1.352	99,4	99,8	M <i>Professional, scientific and technical activities</i>
N Административне и помоћне услужне дјелатности	815	844	883	96,5	92,3	N <i>Administrative and support service activities</i>
O Јавна управа и одбрана, обавезно социјално осигурање	1.835	1.824	1.788	100,6	102,6	O <i>Public administration and defence; compulsory social security</i>
P Образовање	1.331	1.311	1.304	101,6	102,1	P <i>Education</i>
Q Дјелатности здравствене заштите и социјалне помоћи	1.620	1.615	1.619	100,3	100,0	Q <i>Human health and social work activities</i>
R Умјетност, забава и рекреација	950	996	994	95,3	95,6	R <i>Arts, entertainment and recreation</i>
S Остале услужне дјелатности	1.491	1.479	1.575	100,8	94,7	S <i>Other service activities</i>

Просјечне мјесечне бруто плате за други квартал 2014. и 2013. године према КД
Average monthly gross earnings for the second quarter, 2014 and 2013, according to CEA



Подручје дјелатности према КД:

- A Пољопривреда, шумарство и риболов
- B Вађење руда и камена
- C Прерађивачка индустрија
- D Производња и снабдијевање електричном енергијом, гасом, паром и климатизација
- E Снабдијевање водом; уклањање отпадних вода, управљање отпадом, те дјелатности санације животне средине
- F Грађевинарство
- G Трговина на велико и мало; поправак моторних возила и мотоцикала
- H Превоз и складиштење
- I Дјелатности пружања смјештаја, те припреме и услуживања хране (хотелијерство и угоститељство)
- J Информације и комуникације
- K Финансијске дјелатности и дјелатности осигурања
- L Пословање некретнинама
- M Стручне, научне и техничке дјелатности
- N Административне и помоћне услужне дјелатности
- O Јавна управа и одбрана, обавезно социјално осигурање
- P Образовање
- Q Дјелатности здравствене заштите и социјалне помоћи
- R Умјетност, забава и рекреација
- S Остале услужне дјелатности

CEA activity sections:

- A Agriculture, forestry and fishing
- B Mining and quarrying
- C Manufacturing
- D Electricity, gas, steam and air conditioning supply
- E Water supply; sewerage, waste management and remediation activities
- F Construction
- G Wholesale and retail trade; repair of motor vehicles and motorcycles
- H Transportation and storage
- I Accommodation and food service activities
- J Information and communication
- K Financial and insurance activities
- L Real estate activities
- M Professional, scientific and technical activities
- N Administrative and support service activities
- O Public administration and defence; compulsory social security
- P Education
- Q Human health and social work activities
- R Arts, entertainment and recreation
- S Other service activities

МЕТОДОЛОШКА ОБЈАШЊЕЊА

Извор података

Подаци о просјечним мјесечним бруто платама прате се редовним мјесечним истраживањем о запосленима и плати (РАД – 1). Истраживањем су обухваћени запослени у правним лицима свих облика власништва, у органима државне власти свих нивоа, установе и друге организације по организационо-територијалном принципу на нивоу општине.

Нису обухваћени запослени у обрту и слободним професијама, као и припадници одбране.

Подаци о платама прикупљају се извјештајем који се у правним лицима попуњава на основу евиденција о платама.

Обухват и упоредивост

Истраживањем о просјечним мјесечним исплаћеним бруто и нето платама запослених у правним лицима обухваћене су исплаћене бруто и нето плате запослених који имају заснован радни однос, без обзира на врсту радног односа и дужину радног времена.

Подаци о просјечној мјесечној исплаћеној бруто и нето плати по запосленоме исказују се према начелу обављених исплата у текућем за претходни мјесец, што одговара динамици исплата у највећем броју правних лица те се и просјек плате по запосленоме односи на мјесец за који је исплата примљена.

Дефиниције

Просјечна мјесечна исплаћена бруто плата обухваћа све врсте нето плата запослених плус законом прописана обавезна издвајања из бруто плате (доприноси из бруто плаће и аконтација пореза на доходак). **Номинални индекси бруто плата** израчунавају се из података о просјечним мјесечним износима бруто плата за одговарајуће мјесеце и године.

Скраћенице

д.н. другдје неспоменуто
КД Класификација дјелатности

Знакови

- нема појаве

NOTES ON METHODOLOGY

Data source

Data on average monthly paid off gross earnings are based on regular monthly survey on employment and wages (RAD -1). The survey comprises persons in employment in legal entities of all types of ownership, government bodies, institutions and other organizations.

Persons employed in crafts and trades and free lances and persons employed in defence.

Data on earnings are collected by a report form to be filled in by legal entities on the basis of their respective payrolls.

Coverage and comparability

The statistical survey on average monthly gross and net earnings of persons employed in legal entities includes gross and net earnings of persons in permanent employment, irrespective of the kind of employment and number of working-hours.

Data on average gross and net earnings are presented according to realised pays in current for previous month, which is in line with the pay-off dynamics in most legal entities, so the average earning per employed person refers to the month for which the pay is received.

Definitions

Average monthly paid off gross earnings comprise net income of a person in employment plus contributions from gross earnings and advance income tax as prescribed by law. **Nominal indices of gross earnings** are calculated from data on average monthly gross earnings for respective month and year.

Abbreviations

n.e.c. not elsewhere classified
CEA Classification Economic of Activities

Symbols

- no occurrence

Издаје и штампа Агенција за статистику Босне и Херцеговине, 71000 Сарајево, Зелених беретки 26
Published and printed by the Agency for Statistics of the Bosnia and Herzegovina, 71000 Sarajevo, Zelenih beretki 26
Телефон/Phone: +387 (33) 911 911 • Телефакс/Telefax: +387 (33) 220 622
Електронска пошта/E-mail : bhas@bhas.ba • Интернетска страница/Web site: <http://www.bhas.ba>

Одговара: директор Зденко Милиновић
Person responsible: Zdenko Milinović, Director General

Саопштење припремили: Свјетлана Кезуновић
Prepared by: Svjetlana Kezunović

Подаци из овог саопштења објављују се и на Интернету
First Release data are also published on the Internet
