



САОПШТЕЊЕ

FIRST RELEASE



Молимо кориснике да приликом употребе података обавезно наведу извор
Users are kindly requested to mention the data source

ГОДИНА/YEAR: VIII

САРАЈЕВО, 20. 10. 2014.

БРОЈ/NUMBER: 8

ПРОСЈЕЧНЕ МЈЕСЕЧНЕ БРУТО ПЛАТЕ ЗАПОСЛЕНИХ за август 2014.

*AVERAGE MONTHLY GROSS EARNINGS OF PERSONS IN EMPLOYMENT
August 2014*

Просјечна мјесечна бруто плата по запосленоме у правним лицима БиХ за август 2014. године износила је 1.281 КМ, што показује номинални пад за 2,1% у односу на децембар 2013. године.

In August 2014, the average monthly gross earning per person in employment in legal entities in BiH amounted to 1,281 KM, which represented the nominal decrease of 2,1% as compared to December 2013.

Просјечна мјесечна бруто плата за август 2014. године у односу на август прошле године номинално је нижа за 0,9%.

In comparison to August 2013 the average monthly gross earnings for the August 2014 was nominally by 0.9% lower.

1. ПРОСЈЕЧНА МЈЕСЕЧНА БРУТО ПЛАТА ЗА АВГУСТ 2014.

AVERAGE MONTHLY GROSS EARNING, August 2014

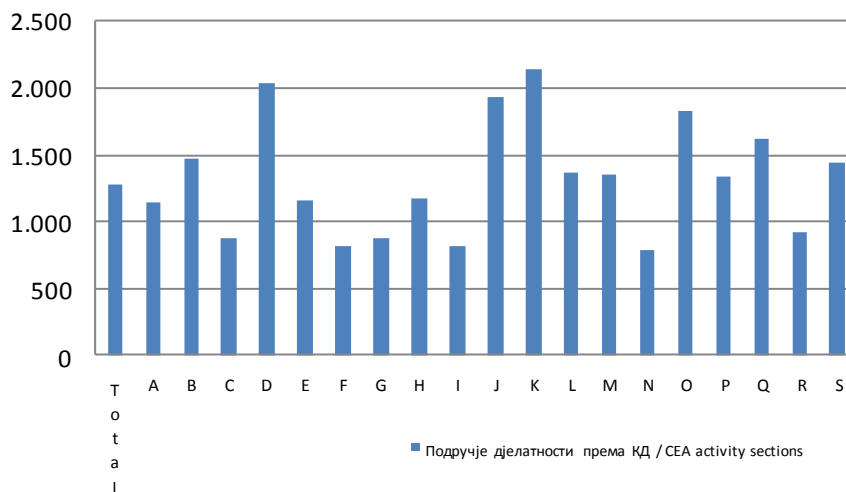
| | VIII 2014 | Индекси <i>Indices</i> | | |
|------------------------------------|-----------|------------------------------|-------------------------------|--|
| | | <u>VIII 2014</u> XII 2013 | <u>VIII 2014</u> VIII 2013 | |
| Просјечна мјесечна бруто плата, КМ | 1.281 | 97,9 | 99,1 | <i>Average monthly gross earning, KM</i> |

2. ПРОСЈЕЧНЕ МЈЕСЕЧНЕ БРУТО ПЛАТЕ ЗА АВГУСТ 2014. ПРЕМА КД-У.

AVERAGE MONTHLY GROSS EARNINGS, ACCORDING TO CEA, August 2014

| | Просјечне бруто плате по запосленоме , КМ <i>Average gross earnings per person in paid employment,</i> | Номинални <i>Nominal</i> | | | | |
|---|---|-------------------------------|--|---|--|--|
| | | За мјесец <i>For month</i> | | | | |
| | | VIII 2014 | $\frac{\text{VIII 2014}}{\text{XII 2013}}$ | $\frac{\text{VIII 2014}}{\text{VIII 2013}}$ | | $\frac{\text{VIII 2014}}{\text{Ø 2013}}$ |
| Укупно | 1.281 | 97,9 | 99,1 | 99,2 | Total | |
| A Пољопривреда, шумарство и риболов | 1.140 | 97,4 | 101,2 | 100,5 | A <i>Agriculture, forestry and fishing</i> | |
| B Вађење руда и камена | 1.470 | 95,4 | 99,4 | 99,2 | B <i>Mining and quarrying</i> | |
| C Прерађивачка индустрија | 878 | 97,0 | 98,6 | 98,3 | C <i>Manufacturing</i> | |
| D Производња и снабдијевање електричном енергијом, гасом, паром и климатизација | 2.040 | 97,3 | 97,4 | 97,9 | D <i>Electricity, gas, steam and air conditioning supply</i> | |
| E Снабдијевање водом; уклањање отпадних вода, управљање отпадом, те дјелатности санације животне средине | 1.155 | 98,7 | 99,0 | 99,3 | E <i>Water supply; sewerage, waste management and remediation activities</i> | |
| F Грађевинарство | 821 | 98,6 | 98,9 | 99,8 | F <i>Construction</i> | |
| G Трговина на велико и мало; поправка моторних возила и мотоцикала | 883 | 98,5 | 98,9 | 99,6 | G <i>Wholesale and retail trade; repair of motor vehicles and motorcycles</i> | |
| H Превоз и складиштење | 1.167 | 98,9 | 100,7 | 99,0 | H <i>Transportation and storage</i> | |
| I Дјелатности пружања смјештаја, те припреме и услуживања хране (хотелијерство и угоститељство) | 819 | 98,7 | 98,9 | 99,1 | I <i>Accommodation and food service activities</i> | |
| J Информације и комуникације | 1.939 | 102,3 | 102,8 | 103,4 | J <i>Information and communication</i> | |
| K Финансијске дјелатности и дјелатности осигурања | 2.136 | 97,2 | 100,4 | 100,7 | K <i>Financial and insurance activities</i> | |
| L Пословање некретнинама | 1.366 | 105,9 | 110,0 | 110,7 | L <i>Real estate activities</i> | |
| M Стручне, научне и техничке дјелатности | 1.346 | 101,4 | 100,9 | 100,2 | M <i>Professional, scientific and technical activities</i> | |
| N Административне и помоћне услужне дјелатности | 791 | 88,7 | 90,3 | 89,8 | N <i>Administrative and support service activities</i> | |
| O Јавна управа и одбрана, обавезно социјално осигурање | 1.832 | 100,2 | 101,4 | 101,7 | O <i>Public administration and defence; compulsory social security</i> | |
| P Образовање | 1.333 | 100,0 | 102,4 | 101,5 | P <i>Education</i> | |
| Q Дјелатности здравствене и социјалне заштите | 1.618 | 99,4 | 98,9 | 100,2 | Q <i>Human health and social work activities</i> | |
| R Умјетност, забава и рекреација | 925 | 90,8 | 91,4 | 91,1 | R <i>Arts, entertainment and recreation</i> | |
| S Остале услужне дјелатности | 1.447 | 92,9 | 87,4 | 92,4 | S <i>Other service activities</i> | |

Просјечне мјесечне бруто плате за август 2014. године према КД
Average monthly gross earnings, according to CEA, August 2014



Подручје дјелатности према КД:

- A Пољопривреда, шумарство и риболов
- B Вађење руда и камена
- C Прерађивачка индустрија
- D Производња и снабдијевање електричном енергијом, гасом, паром и климатизација
- E Снабдијевање водом; уклањање отпадних вода, управљање отпадом, те дјелатности санације животне средине
- F Грађевинарство
- G Трговина на велико и мало; поправка моторних возила и мотоцикала
- H Превоз и складиштење
- I Дјелатности пружања смјештаја, те припреме и услуживања хране (хотелијерство и угоститељство)
- J Информације и комуникације
- K Финансијске дјелатности и дјелатности осигурања
- L Пословање некретнинама
- M Стручне, научне и техничке дјелатности
- N Административне и помоћне услужне дјелатности
- O Јавна управа и одбрана, обавезно социјално осигурање
- P Образовање
- Q Дјелатности здравствене и социјалне заштите
- R Умјетност, забава и рекреација
- S Остале услужне дјелатности

CEA activity sections:

- A *Agriculture, forestry and fishing*
- B *Mining and quarrying*
- C *Manufacturing*
- D *Electricity, gas, steam and air conditioning supply*
- E *Water supply; sewerage, waste management and remediation activities*
- F *Construction*
- G *Wholesale and retail trade; repair of motor vehicles and motorcycles*
- H *Transportation and storage*
- I *Accommodation and food service activities*
- J *Information and communication*
- K *Financial and insurance activities*
- L *Real estate activities*
- M *Professional, scientific and technical activities*
- N *Administrative and support service activities*
- O *Public administration and defence; compulsory social security*
- P *Education*
- Q *Human health and social work activities*
- R *Arts, entertainment and recreation*
- S *Other service activities*

МЕТОДОЛОШКА ОБЈАШЊЕЊА

Извор података

Подаци о просјечним мјесечним бруто платама прате се редовним мјесечним истраживањем о запосленима и плати (РАД – 1). Истраживањем су обухваћени запослени у правним лицима свих облика власништва, у органима државне власти свих нивоа, установе и друге организације по организационо-територијалном принципу на нивоу општине.

Нису обухваћени запослени у обрту и слободним професијама као и припадници одбране.

Подаци о платама прикупљају се извјештајем који се у правним лицима попуњава на основи евиденција о платама.

Обухват и упоредивост

Истраживањем о просјечним мјесечним исплаћеним бруто и нето платама запослених у правним лицима обухваћене су исплаћене бруто и нето плате запослених који имају заснован радни однос, без обзира на врсту радног односа и дужину радног времена.

Подаци о просјечној мјесечној исплаћеној бруто и нето плати по запосленоме исказују се према начелу обављених исплата у текућем за претходни мјесец, што одговара динамици исплата у највећем броју правних лица те се и просјек плате по запосленоме односи на мјесец за који је исплата примљена.

Дефиниције

Просјечна мјесечна исплаћена бруто плата обухвата све врсте нето плата запослених плус законом прописана обавезна издвајања из бруто плате (доприноси из бруто плате и аконтација пореза на доходак). **Номинални индекси бруто плата** израчунавају се из података о просјечним мјесечним износима бруто плата за одговарајуће мјесеце и године.

Скраћенице

д.н. другдје неспоменуто
КД Класификација дјелатности
КМ конвертибилна марка

Знакови

- нема појаве

NOTES ON METHODOLOGY

Data source

Data on average monthly paid off gross earnings are based on regular monthly survey on employment and wages (RAD -1). The survey comprises persons in employment in legal entities of all types of ownership, government bodies, institutions and other organizations.

Persons employed in crafts and trades and free lances and persons employed in defence.

Data on earnings are collected by a report form to be filled in by legal entities on the basis of their respective payrolls.

Coverage and comparability

The statistical survey on average monthly gross and net earnings of persons employed in legal entities includes gross and net earnings of persons in permanent employment, irrespective of the kind of employment and number of working-hours..

Data on average gross and net earnings are presented according to realised pays in current for previous month, which is in line with the pay-off dynamics in most legal entities, so the average earning per employed person refers to the month for which the pay is received.

Definitions

Average monthly paid off gross earnings comprises net income of a person in employment plus contributions from gross earnings and advance income tax as prescribed by law. **Nominal indices of gross earnings** are calculated from data on average monthly gross earnings for respective month and year.

Abbreviations

n.e.c. not elsewhere classified
CEA Classification of Economic Activities
KM Convertible mark

Symbols

- no occurrence

Издаје и штампа Агенција за статистику Босне и Херцеговине, 71000 Сарајево, Зелених беретки 26
Published and printed by the Agency for Statistics of the Bosnia and Herzegovina, 71000 Sarajevo, Zelenih беретки 26
Телефон/Phone: +387 (33) 911 911 · Телефакс/Telefax: +387 (33) 220 622
Електронска пошта/E-mail : bhas@bhas.ba · Интернетска страница/Web site: <http://www.bhas.ba>

Одговара: директор Зденко Милиновић
Person responsible: Zdenko Milinović, Director General

Саопштење припремили: Свјетлана Кезуновић
Prepared by: Svjetlana Kezunović

Подаци из овог саопштења објављују се и на Интернету
First Release data are also published on the Internet
