



PRIOPĆENJE

FIRST RELEASE



Molimo korisnike da prilikom uporabe podataka obvezno navedu izvor
Users are kindly requested to mention the data source

GODINA / YEAR † ©

SARAJEVO, 20.08.2014.

BROJ/ NUMBER

PROSJEČNE MJESEČNE BRUTO PLAĆE ZAPOSLENIH za lipanj 2014.

AVERAGE MONTHLY GROSS EARNINGS OF PERSONS IN EMPLOYMENT
June 2014

Prosječna mjesečna bruto plaća po zaposlenome u pravnim osobama BiH za lipanj 2014. godine iznosila je 1.286 KM, što pokazuje nominalni pad za 1,7% u odnosu na prosinac 2013. godine.

In June 2014, the average monthly gross earning per person in employment in legal entities in BiH amounted to 1,286 KM, which represented the nominal decrease of 1.7% as compared to December 2013.

Prosječna mjesečna bruto plaća za lipanj 2014. godine u odnosu na lipanj prošle godine nominalno je viša za 0,2%.

In comparison to June 2013 the average monthly gross earnings for the June 2014 was nominally by 0.2% higher.

1. PROSJEČNA MJESEČNA BRUTO PLAĆA ZA LIPANJ 2014.

AVERAGE MONTHLY GROSS EARNING, June 2014

	VI 2014.	Indeksi Indices		
		<u>VI 2014</u> XII 2013	<u>VI 2014</u> VI 2013	
Prosječna mjesečna bruto plaća, KM	1.286	98,3	100,2	<i>Average monthly gross earning, KM</i>

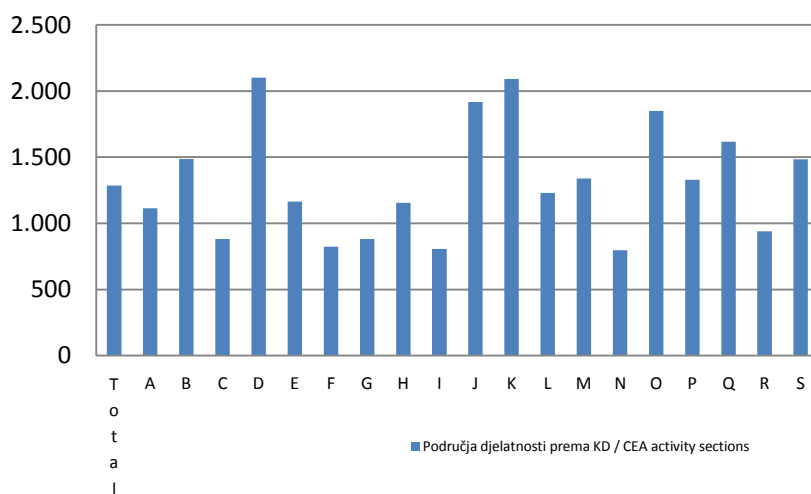
2. PROSJEČNE MJESEČNE BRUTO PLAĆE ZA LIPANJ 2014. PREMA KD-u.

AVERAGE MONTHLY GROSS EARNINGS, ACCORDING TO CEA, June 2014

	Prosječne bruto plaće po zaposlenome, KM <i>Average gross earnings per person in paid employment, KM</i>	Nominalni <i>Nominal</i>				
		Za mjesec <i>For month</i>				
		VI 2014.	$\frac{\text{VI 2014}}{\text{XII 2013}}$	$\frac{\text{VI 2014}}{\text{VI 2013}}$		$\frac{\text{VI 2014}}{\text{Ø 2013}}$
Ukupno	1.286	98,3	100,2	99,6	Total	
A Poljoprivreda, šumarstvo i ribolov	1.114	95,2	100,5	98,2	A <i>Agriculture, forestry and fishing</i>	
B Vađenje ruda i kamena	1.488	96,6	99,5	100,5	B <i>Mining and quarrying</i>	
C Prerađivačka industrija	881	97,4	98,6	98,7	C <i>Manufacturing</i>	
D Proizvodnja i opskrba električnom energijom, plinom, parom i klimatizacija	2.101	100,2	104,3	100,8	D <i>Electricity, gas, steam and air conditioning supply</i>	
E Opskrba vodom; uklanjanje otpadnih voda, gospodarenje otpadom, te djelatnosti sanacije okoliša	1.166	99,6	100,9	100,2	E <i>Water supply; sewerage, waste management and remediation activities</i>	
F Građevinarstvo	823	98,9	101,7	100,1	F <i>Construction</i>	
G Trgovina na veliko i malo; popravak motornih vozila i motocikala	882	98,5	99,8	99,5	G <i>Wholesale and retail trade; repair of motor vehicles and motorcycles</i>	
H Prijevoz i skladištenje	1.156	98,0	97,0	98,1	H <i>Transportation and storage</i>	
I Djelatnosti pružanja smještaja, te pripreme i usluživanja hrane (hotelijerstvo i ugostiteljstvo)	807	97,3	96,9	97,7	I <i>Accommodation and food service activities</i>	
J Informacije i komunikacije	1.918	101,2	104,4	102,3	J <i>Information and communication</i>	
K Financijske djelatnosti i djelatnosti osiguranja	2.091	95,2	98,0	98,6	K <i>Financial and insurance activities</i>	
L Poslovanje nekretninama	1.231	95,4	99,6	99,8	L <i>Real estate activities</i>	
M Stručne, znanstvene i tehničke djelatnosti	1.338	100,8	102,5	99,6	M <i>Professional, scientific and technical activities</i>	
N Administrativne i pomoćne uslužne djelatnosti	797	89,4	90,9	90,5	N <i>Administrative and support service activities</i>	
O Javna uprava i obrana, obvezno socijalno osiguranje	1.849	101,2	103,3	102,6	O <i>Public administration and defence; compulsory social security</i>	
P Obrazovanje	1.329	99,7	101,9	101,2	P <i>Education</i>	
Q Djelatnosti zdravstvene zaštite i socijalne skrbi	1.618	99,4	101,9	100,3	Q <i>Human health and social work activities</i>	
R Umjetnost, zabava i rekreacija	941	92,4	94,9	92,7	R <i>Arts, entertainment and recreation</i>	
S Ostale uslužne djelatnosti	1.484	95,3	94,6	94,8	S <i>Other service activities</i>	

Prosječne mjesečne bruto plaće za lipanj 2014. godine prema KD

Average monthly gross earnings, according to CEA, June 2014



Područje djelatnosti prema KD:

- A Poljoprivreda, šumarstvo i ribolov
- B Vađenje ruda i kamena
- C Prerađivačka industrija
- D Proizvodnja i opskrba električnom energijom, plinom, parom i klimatizacija
- E Opskrba vodom; uklanjanje otpadnih voda, gospodarenje otpadom, te djelatnosti sanacije okoliša
- F Građevinarstvo
- G Trgovina na veliko i malo; popravak motornih vozila i motocikala
- H Prijevoz i skladištenje
- I Djelatnosti pružanja smještaja, te pripreme i usluživanja hrane (hotelijerstvo i ugostiteljstvo)
- J Informacije i komunikacije
- K Financijske djelatnosti i djelatnosti osiguranja
- L Poslovanje nekretninama
- M Stručne, znanstvene i tehničke djelatnosti
- N Administrativne i pomoćne uslužne djelatnosti
- O Javna uprava i obrana, obavezno socijalno osiguranje
- P Obrazovanje
- Q Djelatnosti zdravstvene zaštite i socijalne skrbi
- R Umjetnost, zabava i rekreacija
- S Ostale uslužne djelatnosti

CEA activity sections:

- A *Agriculture, forestry and fishing*
- B *Mining and quarrying*
- C *Manufacturing*
- D *Electricity, gas, steam and air conditioning supply*
- E *Water supply; sewerage, waste management and remediation activities*
- F *Construction*
- G *Wholesale and retail trade; repair of motor vehicles and motorcycles*
- H *Transportation and storage*
- I *Accommodation and food service activities*
- J *Information and communication*
- K *Financial and insurance activities*
- L *Real estate activities*
- M *Professional, scientific and technical activities*
- N *Administrative and support service activities*
- O *Public administration and defence; compulsory social security*
- P *Education*
- Q *Human health and social work activities*
- R *Arts, entertainment and recreation*
- S *Other service activities*

METODOLOŠKA OBJAŠNENJA

Izvor podataka

Podaci o prosječnim mjesečnim bruto plaćama prate se redovnim mjesečnim istraživanjem o zaposlenima i plaći (RAD – 1). Istraživanjem su obuhvaćeni zaposleni u pravnim osobama svih oblika vlasništva, u tijelima državne vlasti svih razina, ustanove i druge organizacije po organizaciono-teritorijalnom principu na razini općine.

Nisu obuhvaćeni zaposleni u obrtu i slobodnim profesijama kao i pripadnici obrane.

Podaci o plaćama prikupljaju se izvještajem koji se u pravnim osobama popunjava na osnovi evidencija o plaćama.

Obuhvat i usporedivost

Istraživanjem o prosječnim mjesečnim isplaćenim bruto i neto plaćama zaposlenih u pravnim osobama obuhvaćene su isplaćene bruto i neto plaće zaposlenih koji imaju zasnovan radni odnos, bez obzira na vrstu radnog odnosa i duljinu radnog vremena.

Podaci o prosječnoj mjesečnoj isplaćenoj bruto i neto plaći po zaposlenome iskazuju se prema načelu obavljenih isplata u tekućem za prethodni mjesec, što odgovara dinamici isplata u najvećem broju pravnih osoba te se i prosjek plaće po zaposlenome odnosi na mjesec za koji je isplata primljena.

Definicije

Prosječna mjesečna isplaćena bruto plaća obuhvaća sve vrste neto plaća zaposlenih plus zakonom propisana obvezna izdvajanja iz bruto plaće (doprinosi iz bruto plaće i akontacija poreza na dohodak). **Nominalni indeksi bruto plaća** izračunavaju se iz podataka o prosječnim mjesečnim iznosima bruto plaća za odgovarajuće mjesece i godine.

Kratice

d.n. drugdje nespomenuto
KD Klasifikacija djelatnosti
KM konvertibilna marka

Znakovi

- nema pojave

NOTES ON METHODOLOGY

Data source

Data on average monthly paid off gross earnings are based on regular monthly survey on employment and wages (RAD -1). The survey comprises persons in employment in legal entities of all types of ownership, government bodies, institutions and other organizations.

Persons employed in crafts and trades and free lances and persons employed in defence.

Data on earnings are collected by a report form to be filled in by legal entities on the basis of their respective payrolls.

Coverage and comparability

The statistical survey on average monthly gross and net earnings of persons employed in legal entities includes gross and net earnings of persons in permanent employment, irrespective of the kind of employment and number of working-hours..

Data on average gross and net earnings are presented according to realised pays in current for previous month, which is in line with the pay-off dynamics in most legal entities, so the average earning per employed person refers to the month for which the pay is received.

Definitions

Average monthly paid off gross earnings comprises net income of a person in employment plus contributions from gross earnings and advance income tax as prescribed by law. **Nominal indices of gross earnings** are calculated from data on average monthly gross earnings for respective month and year.

Abbreviations

n.e.c. not elsewhere classified
CEA Classification of Economic Activities
KM Convertible mark

Symbols

- no occurrence

Izdaje i tiska Agencija za statistiku Bosne i Hercegovine, 71000 Sarajevo, Zelenih beretki 26
Published and printed by the Agency for Statistics of the Bosnia and Herzegovina, 71000 Sarajevo, Zelenih beretki 26
Telefon/Phone: +387 (33) 911 911 · Telefaks/Telefax: +387 (33) 220 622
Elektronička pošta/E-mail : bhas@bhas.ba · Internetska stranica/Web site: <http://www.bhas.ba>

Odgovara: ravnatelj Zdenko Milinović
Person responsible: Zdenko Milinović, Director General

Priopćenje priredili: Svjetlana Kezunović
Prepared by: Svjetlana Kezunović

Podaci iz ovog priopćenja objavljuju se i na Internetu
First Release data are also published on the Internet
