



# САОПШТЕЊЕ

## FIRST RELEASE



Молимо кориснике да приликом употребе података обавезно наведу извор  
*Users are kindly requested to mention the data source*

ГОДИНА/YEAR: VIII

САРАЈЕВО, 20. 05. 2014.

БРОЈ/NUMBER: 3

### ПРОСЈЕЧНЕ МЈЕСЕЧНЕ БРУТО ПЛАТЕ ЗАПОСЛЕНИХ за март 2014.

*AVERAGE MONTHLY GROSS EARNINGS OF PERSONS IN EMPLOYMENT  
March 2014*

Просјечна мјесечна бруто плата по запосленоме у правним лицима БиХ за март 2014. године износила је 1.282 КМ, што показује номинални пад за 2,1% у односу на децембар 2013. године.

*In March 2014, the average monthly gross earning per person in employment in legal entities in BiH amounted to 1,282 KM, which represented the nominal decrease of 2.1% as compared to December 2013.*

Просјечна мјесечна бруто плата за март 2014. године у односу на март прошле године номинално је виша за 0,3%.

*In comparison to March 2013 the average monthly gross earnings for the March 2014 was nominally by 0.3% higher.*

#### 1. ПРОСЈЕЧНА МЈЕСЕЧНА БРУТО ПЛАТА ЗА МАРТ 2014.

*AVERAGE MONTHLY GROSS EARNING, March 2014*

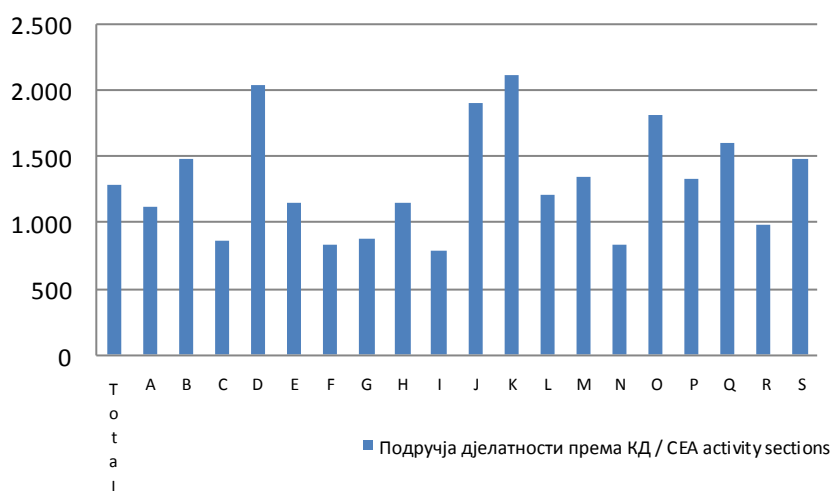
	III 2014	Индекси <i>Indices</i>		
		<u>III 2014</u> XII 2013	<u>III 2014</u> III 2013	
Просјечна мјесечна бруто плата, КМ	1.282	97,9	100,3	<i>Average monthly gross earning, KM</i>

## 2. ПРОСЈЕЧНЕ МЈЕСЕЧНЕ БРУТО ПЛАТЕ ЗА МАРТ 2014. ПРЕМА КД-У.

AVERAGE MONTHLY GROSS EARNINGS, ACCORDING TO CEA, March 2014

	Просјечне бруто плате по запосленом, КМ <i>Average gross earnings per person in paid employment, КМ</i>	Номинални <i>Nominal</i>				
		За мјесец <i>For month</i>				
		III 2014	III 2014 XII 2013	III 2014 III 2013		III 2014 Ø 2013
<b>Укупно</b>	1.282	97,9	100,3	99,3	<b>Total</b>	
<b>A</b> Пољопривреда, шумарство и риболов	1.122	95,9	102,4	98,9	<b>A</b> <i>Agriculture, forestry and fishing</i>	
<b>B</b> Вађење руда и камена	1.487	96,5	103,6	100,4	<b>B</b> <i>Mining and quarrying</i>	
<b>C</b> Прерађивачка индустрија	866	95,8	97,7	97,1	<b>C</b> <i>Manufacturing</i>	
<b>D</b> Производња и снабдијевање електричном енергијом, гасом, паром и климатизација	2.039	97,3	100,2	97,9	<b>D</b> <i>Electricity, gas, steam and air conditioning supply</i>	
<b>E</b> Снабдијевање водом; уклањање отпадних вода, управљање отпадом, те дјелатности санације околиша	1.149	98,2	99,5	98,7	<b>E</b> <i>Water supply; sewerage, waste management and remediation activities</i>	
<b>F</b> Грађевинарство	834	100,1	102,1	101,4	<b>F</b> <i>Construction</i>	
<b>G</b> Трговина на велико и мало; поправак моторних возила и мотоцикала	880	98,1	100,4	99,2	<b>G</b> <i>Wholesale and retail trade; repair of motor vehicles and motorcycles</i>	
<b>H</b> Превоз и складиштење	1.152	97,6	97,9	97,7	<b>H</b> <i>Transportation and storage</i>	
<b>I</b> Дјелатности пружања смјештаја, те припреме и услуживања хране (хотелерство и угоститељство)	790	95,2	97,5	95,6	<b>I</b> <i>Accommodation and food service activities</i>	
<b>J</b> Информације и комуникације	1.903	100,4	102,8	101,5	<b>J</b> <i>Information and communication</i>	
<b>K</b> Финансијске дјелатности и дјелатности осигурања	2.118	96,4	99,8	99,9	<b>K</b> <i>Financial and insurance activities</i>	
<b>L</b> Пословање некретнинама	1.216	94,3	99,6	98,6	<b>L</b> <i>Real estate activities</i>	
<b>M</b> Стручне, научне и техничке дјелатности	1.340	100,9	101,3	99,7	<b>M</b> <i>Professional, scientific and technical activities</i>	
<b>N</b> Административне и помоћне услужне дјелатности	834	93,5	95,0	94,7	<b>N</b> <i>Administrative and support service activities</i>	
<b>O</b> Јавна управа и одбрана, обавезно социјално осигурање	1.821	99,6	102,1	101,0	<b>O</b> <i>Public administration and defence; compulsory social security</i>	
<b>P</b> Образовање	1.331	99,8	102,4	101,3	<b>P</b> <i>Education</i>	
<b>Q</b> Дјелатности здравствене заштите и социјалне заштите	1.609	98,8	101,0	99,7	<b>Q</b> <i>Human health and social work activities</i>	
<b>R</b> Умјетност, забава и рекреација	979	96,2	97,2	96,5	<b>R</b> <i>Arts, entertainment and recreation</i>	
<b>S</b> Остале услужне дјелатности	1.479	94,9	95,9	94,4	<b>S</b> <i>Other service activities</i>	

**Просјечне мјесечне бруто плате за март 2014. године према КД**  
*Average monthly gross earnings, according to CEA, March 2014*



**Подручје дјелатности према КД:**

- A Пољопривреда, шумарство и риболов
- B Вађење руда и камена
- C Прерађивачка индустрија
- D Производња и снабдијевање електричном енергијом, гасом, паром и климатизација
- E Снабдијевање водом; уклањање отпадних вода, управљање отпадом, те дјелатности санације околиша
- F Грађевинарство
- G Трговина на велико и мало; поправак моторних возила и мотоцикала
- H Превоз и складиштење
- I Дјелатности пружања смјештаја, те припреме и услуживања хране (хотелерство и угоститељство)
- J Информације и комуникације
- K Финансијске дјелатности и дјелатности осигурања
- L Пословање некретнинама
- M Стручне, научне и техничке дјелатности
- N Административне и помоћне услужне дјелатности
- O Јавна управа и одбрана, обавезно социјално осигурање
- P Образовање
- Q Дјелатности здравствене заштите и социјалне заштите
- R Умјетност, забава и рекреација
- S Остале услужне дјелатности

**CEA activity sections:**

- A *Agriculture, forestry and fishing*
- B *Mining and quarrying*
- C *Manufacturing*
- D *Electricity, gas, steam and air conditioning supply*
- E *Water supply; sewerage, waste management and remediation activities*
- F *Construction*
- G *Wholesale and retail trade; repair of motor vehicles and motorcycles*
- H *Transportation and storage*
- I *Accommodation and food service activities*
- J *Information and communication*
- K *Financial and insurance activities*
- L *Real estate activities*
- M *Professional, scientific and technical activities*
- N *Administrative and support service activities*
- O *Public administration and defence; compulsory social security*
- P *Education*
- Q *Human health and social work activities*
- R *Arts, entertainment and recreation*
- S *Other service activities*

## МЕТОДОЛОШКА ОБЈАШЊЕЊА

### Извор података

Подаци о просјечним мјесечним бруто платама прате се редовним мјесечним истраживањем о запосленима и плати (РАД – 1). Истраживањем су обухваћени запослени у правним лицима свих облика власништва, у органима државне власти свих нивоа, установе и друге организације по организационо-територијалном принципу на нивоу општине.

Нису обухваћени запослени у обрту и слободним професијама као и припадници одбране.

Подаци о платама прикупљају се извјештајем који се у правним лицима попуњава на основу евиденција о платама.

### Обухват и упоредивост

Истраживањем о просјечним мјесечним исплаћеним бруто и нето платама запослених у правним лицима обухваћене су исплаћене бруто и нето плате запослених који имају заснован радни однос, без обзира на врсту радног односа и дужину радног времена.

Подаци о просјечној мјесечној исплаћеној бруто и нето плати по запосленоме исказују се према начелу обављених исплата у текућем за претходни мјесец, што одговара динамици исплата у највећем броју правних лица те се и просјек плате по запосленоме односи на мјесец за који је исплата примљена.

### Дефиниције

**Просјечна мјесечна исплаћена бруто плата** обухвата све врсте нето плата запослених плус законом прописана обавезна издвајања из бруто плате (доприноси из бруто плате и аконтација пореза на доходак). **Номинални индекси бруто плата** израчунавају се из података о просјечним мјесечним износима бруто плата за одговарајуће мјесеце и године.

### Скраћенице

д.н. другдје неспоменуто  
КД Класификација дјелатности  
КМ конвертибилна марка

### Знакови

- нема појаве

## NOTES ON METHODOLOGY

### Data source

Data on average monthly paid off gross earnings are based on regular monthly survey on employment and wages (RAD -1). The survey comprises persons in employment in legal entities of all types of ownership, government bodies, institutions and other organizations.

Persons employed in crafts and trades and free lances and persons employed in defence.

Data on earnings are collected by a report form to be filled in by legal entities on the basis of their respective payrolls.

### Coverage and comparability

The statistical survey on average monthly gross and net earnings of persons employed in legal entities includes gross and net earnings of persons in permanent employment, irrespective of the kind of employment and number of working-hours..

Data on average gross and net earnings are presented according to realised pays in current for previous month, which is in line with the pay-off dynamics in most legal entities, so the average earning per employed person refers to the month for which the pay is received.

### Definitions

**Average monthly paid off gross earnings** comprises net income of a person in employment plus contributions from gross earnings and advance income tax as prescribed by law. **Nominal indices of gross earnings** are calculated from data on average monthly gross earnings for respective month and year.

### Abbreviations

n.e.c. not elsewhere classified  
CEA Classification of Economic Activities  
KM Convertible mark

### Symbols

- no occurrence

---

#### Издаје и штампа Агенција за статистику БиХ

Published and printed by the Agency for Statistics of Bosnia and Herzegovina

71000 Сарајево, Зелених беретки 26

Телефон/phone: (33) 911 911, Телефакс/telefax: (33) 220 622

Одговара: Зденко Милиновић, директор

Person responsible: Zdenko Milinović, Director General

Приредила: Свјетлана Кезуновић

Prepared by: Ms Sveltana Kezunović

Штампа: 150 примјерака / 150 copies printed

Електронска пошта/E-mail: bhas@bhas.ba

Web страница/Web site: <http://www.bhas.ba>

Подаци из овог саопштења објављују се и на интернету.

First Release data are also published on the Internet