



SAOPŠTENJE

FIRST RELEASE



Molimo korisnike da prilikom upotrebe podataka obavezno navedu izvor
Users are kindly requested to mention the data source

GODINA/YEAR: VII

SARAJEVO, 15. 11. 2013.

BROJ/NUMBER: 3

PROSJEČNE ISPLAĆENE NETO PLAĆE ZAPOSLENIH U 2013. po obračunskom periodu (III kvartal)

*AVERAGE PAID OFF NET EARNINGS OF PERSONS IN EMPLOYMENT, 2013
by accounting period (III quarter)*

Za treći kvartal 2013. godine prosječna isplaćena neto plaća po zaposlenome u pravnim osobama u BiH iznosila je 828 KM, a u drugom kvartalu 2013. godine iznosila je 826 KM što pokazuje da je prosječna isplaćena neto plaća u trećem kvartalu 2013. godine 0,2% viša u odnosu na drugi kvartal 2013. godine.

For the third quarter of 2013 the average paid off net earnings per person in paid employment in legal entities in the BiH amounted to 828 KM, and in the second quarter of 2013 amounted to 826 KM, which represent that the average paid off net earnings in the third quarter of 2013 was 0,2% higher as compared to the second quarter of 2013.

1. PROSJEČNE ISPLAĆENE NETO PLAĆE ZA III KVARTAL 2013.

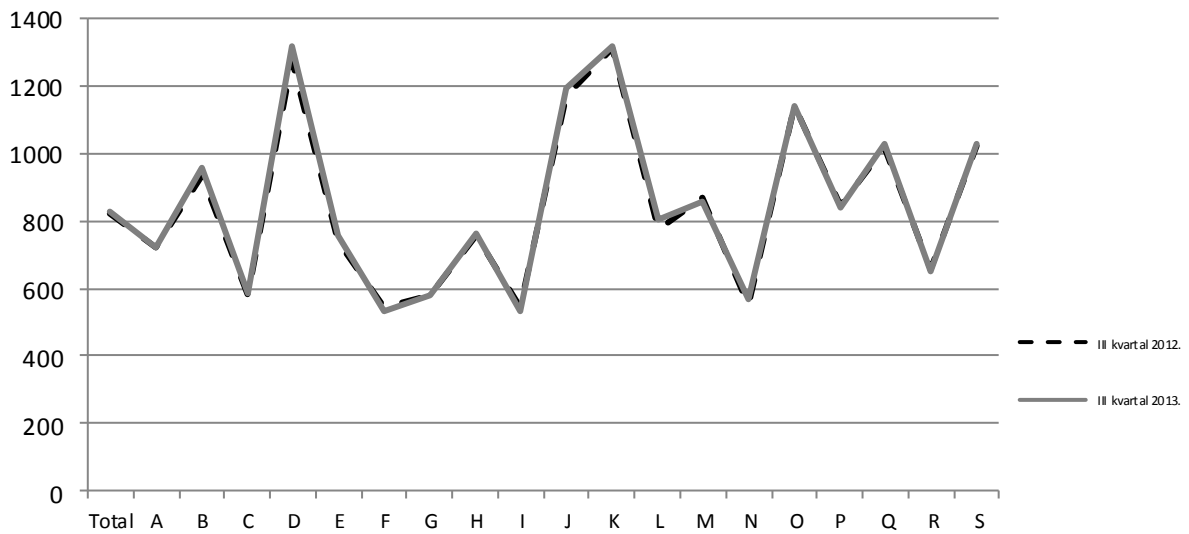
AVERAGE PAID OFF NET EARNINGS, QUARTERLY DATA, 2013

	VII – IX 2013.	IV – VI 2013.	VII – IX 2012.	Indeksi Indices	
				$\frac{\text{VII – IX 2013}}{\text{IV – VI 2013}}$	
Prosječna mjesečna neto plaća, (KM)	828	826	823	100,2	<i>Average monthly net earning, (KM)</i>

2. PROSJEČNE MJESEČNE NETO PLAĆE U 2013. PREMA KD
AVERAGE MONTHLY NET EARNINGS, ACCORDING TO CEA, 2013

	Prosječne neto plaće po zaposlenome, KM <i>Average net earnings per person in employment, KM</i>			Indeksi kretanja prosječnih neto plaća za mjesec <i>Indices of change in average monthly net earnings</i>		
	po kvartalu <i>Quarters</i>			po kvartalu <i>Quarters</i>		
	VII – IX 2013.	IV – VI 2013.	VII – IX 2012.	<u>VII – IX 2013</u> IV – VI 2013	<u>VII – IX 2013</u> VII – IX 2012	
Ukupno	828	826	823	100,2	100,5	Total
A Poljoprivreda, šumarstvo i ribolov	720	716	724	100,5	99,4	A <i>Agriculture, forestry and fishing</i>
B Vađenje ruda i kamena	955	953	937	100,2	102,0	B <i>Mining and quarrying</i>
C Prerađivačka industrija	587	587	581	100,0	101,1	C <i>Manufacturing</i>
D Proizvodnja i snabdijevanje električnom energijom, plinom, parom i klimatizacija	1.317	1.305	1.278	101,0	103,1	D <i>Electricity, gas, steam and air conditioning supply</i>
E Snabdijevanje vodom; uklanjanje otpadnih voda, upravljanje otpadom, te djelatnosti sanacije okoliša	755	748	741	100,9	101,8	E <i>Water supply; sewerage, waste management and remediation activities</i>
F Građevinarstvo	535	531	543	100,7	98,4	F <i>Construction</i>
G Trgovina na veliko i malo; popravak motornih vozila i motocikala	582	577	579	100,8	100,5	G <i>Wholesale and retail trade; repair of motor vehicles and motorcycles</i>
H Prijevoz i skladištenje	764	761	759	100,4	100,7	H <i>Transportation and storage</i>
I Djelatnosti pružanja smještaja, te pripreme i usluživanja hrane (hotelijerstvo i ugostiteljstvo)	533	539	546	98,8	97,5	I <i>Accommodation and food service activities</i>
J Informacije i komunikacije	1.194	1.195	1.168	100,0	102,2	J <i>Information and communication</i>
K Finansijske djelatnosti i djelatnosti osiguranja	1.320	1.360	1.314	97,0	100,4	K <i>Financial and insurance activities</i>
L Poslovanje nekretninama	806	779	773	103,5	104,3	L <i>Real estate activities</i>
M Stručne, naučne i tehničke djelatnosti	857	861	867	99,5	98,8	M <i>Professional, scientific and technical activities</i>
N Administrativne i pomoćne uslužne djelatnosti	571	572	551	99,9	103,7	N <i>Administrative and support service activities</i>
O Javna uprava i odbrana, obavezno socijalno osiguranje	1.139	1.128	1.139	100,9	99,9	O <i>Public administration and defence; compulsory social security</i>
P Obrazovanje	837	831	844	100,8	99,2	P <i>Education</i>
Q Djelatnosti zdravstvene zaštite i socijalne pomoći	1.029	1.027	1.019	100,2	101,0	Q <i>Human health and social work activities</i>
R Umjetnost, zabava i rekreacija	650	640	656	101,5	99,0	R <i>Arts, entertainment and recreation</i>
S Ostale uslužne djelatnosti	1.029	1.014	1.025	101,4	100,3	S <i>Other service activities</i>

Prosječne mjesečne neto plaće za treći kvartal 2013. i 2012. godine prema KD
Average monthly net earnings for the third quarter, 2013 and 2012, according to CEA



Područje djelatnosti prema KD:

- A Poljoprivreda, šumarstvo i ribolov
- B Vađenje ruda i kamena
- C Prerađivačka industrija
- D Proizvodnja i snabdijevanje električnom energijom, plinom, parom i klimatizacija
- E Snabdijevanje vodom; uklanjanje otpadnih voda, upravljanje otpadom, te djelatnosti sanacije okoliša
- F Građevinarstvo
- G Trgovina na veliko i malo; popravak motornih vozila i motocikala
- H Prijevoz i skladištenje
- I Djelatnosti pružanja smještaja, te pripreme i usluživanja hrane (hotelijerstvo i ugostiteljstvo)
- J Informacije i komunikacije
- K Finansijske djelatnosti i djelatnosti osiguranja
- L Poslovanje nekretninama
- M Stručne, naučne i tehničke djelatnosti
- N Administrativne i pomoćne uslužne djelatnosti
- O Javna uprava i odbrana, obavezno socijalno osiguranje
- P Obrazovanje
- Q Djelatnosti zdravstvene zaštite i socijalne pomoći
- R Umjetnost, zabava i rekreacija
- S Ostale uslužne djelatnosti

CEA activity sections:

- A *Agriculture, forestry and fishing*
- B *Mining and quarrying*
- C *Manufacturing*
- D *Electricity, gas, steam and air conditioning supply*
- E *Water supply; sewerage, waste management and remediation activities*
- F *Construction*
- G *Wholesale and retail trade; repair of motor vehicles and motorcycles*
- H *Transportation and storage*
- I *Accommodation and food service activities*
- J *Information and communication*
- K *Financial and insurance activities*
- L *Real estate activities*
- M *Professional, scientific and technical activities*
- N *Administrative and support service activities*
- O *Public administration and defence; compulsory social security*
- P *Education*
- Q *Human health and social work activities*
- R *Arts, entertainment and recreation*
- S *Other service activities*

Izvor podataka

Podaci o prosječnim mjesečnim isplaćenim neto plaćama prate se redovitim mjesečnim istraživanjem o zaposlenima i plaći (RAD – 1). Istraživanjem su obuhvaćeni zaposleni u pravnim osobama svih oblika vlasništva, u tijelima državne vlasti svih razina, ustanove i druge organizacije po organizaciono-teritorijalnom principu na razini općine. Nisu obuhvaćeni zaposleni u obrtu i slobodnim profesijama kao i pripadnici obrane. Podaci o plaćama prikupljaju se izvještajem koji se u pravnim osobama popunjava na temelju evidencija o plaćama.

Obuhvat i uporedivost

Istraživanjem o prosječnim mjesečnim isplaćenim neto plaćama zaposlenih u pravnim osobama obuhvaćene su isplaćene neto plaće zaposlenih koji imaju zasnovan radni odnos, bez obzira na vrstu radnog odnosa i dužinu radnog vremena. Podaci o prosječnoj mjesečnoj isplaćenju neto plaći po zaposlenome iskazuju se prema načelu obavijenih isplata u tekućem za prethodni mjesec, što odgovara dinamici isplata u najvećem broju pravnih osoba, te se i prosjek plaće po zaposlenome odnosi na mjesec za koji je isplata primljena.

Definicije

Prosječna mjesečna isplaćena neto plaća obuhvaća plaće zaposlenih za obavljene poslove po osnovi radnog odnosa i naknade za godišnji odmor, plaćeni dopust, praznike i neradne dane određene zakonom, bolovanja koje isplaćuje poslovni subjekt, odsutnost za vrijeme stručnog obrazovanja, zastoje na poslu bez krivnje zaposlenoga. **Prosječna mjesečna isplaćena bruto plaća** obuhvaća sve vrste neto plaća zaposlenih plus zakonom propisana obavezna izdvajanja iz bruto plaće (doprinosi iz bruto plaće i akontacija poreza na dohodak). **Nominalni indeksi neto plaća** izračunavaju se iz podataka o prosječnim mjesečnim iznosima neto plaća za odgovarajuće mjesec i godine. **Realni indeksi neto plaća** izračunavaju se dijeljenjem nominalnih indeksa neto plaća indeksom potrošačkih cijena za odgovarajuće mjesec i godine.

Skraćenice

d. n. drugdje nespomenuto
 KD Klasifikacija djelatnosti
 KM konvertibilna marka

Znakovi

- nema pojave

Data source

Data on average monthly paid off net earnings are based on regular monthly survey on employment and wages (RAD -1). The survey comprises persons in employment in legal entities of all types of ownership, government bodies, institutions and other organizations. Persons employed in crafts and trades and free lances and persons employed in defence are not included. Data on earnings are collected by a report form to be filled in by legal entities on the basis of their respective payrolls.

Coverage and comparability

The statistical survey on average monthly net earnings of persons employed in legal entities includes net earnings of persons in permanent employment, irrespective of the kind of employment and number of working-hours. Data on average net earnings are presented according to realised pays in current for previous month, which is in line with the pay-off dynamics in most legal entities, so the average earning per employed person refers to the month for which the pay is received.

Definitions

Average monthly paid off net earnings comprise income of a person in employment earned for work done during regular working hours as well as annual leave, paid leave, public holidays and day-offs as prescribed by law, sickness which are paid by employer, absence for continuing professional education, during lay-off and job stop caused against person's will and of no fault of his own. **Average monthly paid off gross earnings** comprises net income of a person in employment plus contributions from gross earnings and advance income tax as prescribed by law. **Nominal indices of net earnings** are calculated from data on average monthly net earnings for respective month and year. **Real indices of net earnings** are calculated by dividing index of nominal net earnings with a consumer price index for the respective month and year.

Abbreviations

n.e.c. not elsewhere classified
 CEA Classification of Economic Activities
 KM Konvertibil mark

Symbols

- no occurrence

Izdaje i štampa Agencija za statistiku Bosne i Hercegovine
 Published and printed by the Agency for Statistics of the Bosnia and Herzegovina
 71000 Sarajevo, Zelenih beretki 26, telefon/phone: (33) 911 911, telefaks/telefax: (33) 220 622
 Odgovara: Zdenko Milinović, direktor
 Person responsible: Zdenko Milinović, Director General
 Priredio: mr. sc. Milenko Stojanović; Selma Husković; Svjetlana Kezunović
 Prepared by: mr.sc. Milenko Stojanović; Ms Selma Husković; Ms Svjetlana Kezunović
 Štampa: 150 primjeraka / 150 copies printed

Elektronska pošta/E-mail: bhas@bhas.ba
 Web stranica/Web site: <http://www.bhas.ba>

Podaci iz ovog saopštenja objavljuju se i na internetu.
 First Release data are also published on the Internet