



SAOPŠTENJE

FIRST RELEASE



Molimo korisnike da prilikom upotrebe podataka obavezno navedu izvor
Users are kindly requested to mention the data source

GODINA/YEAR: VI

SARAJEVO, 15.01.2013.

BROJ/NUMBER: 11

PROSJEČNE MJESEČNE ISPLAĆENE NETO PLAĆE ZAPOSLENIH za novembar 2012

*AVERAGE MONTHLY PAID OFF NET EARNINGS OF PERSONS IN EMPLOYMENT
November 2012*

Prosječna mjesečna isplaćena neto plaća po zaposlenome u pravnim osobama u BiH za novembar 2012. godine iznosila je 832 KM, što pokazuje nominalni rast za 0,4% u odnosu na decembar 2011. godine.

In November 2012, the average monthly paid off net earning per person in paid employment in legal entities in the BiH amounted to 832 KM, which represented the nominal increase of 0,4%, as compared to December 2011.

Prosječna mjesečna isplaćena neto plaća za novembar 2012. godine u odnosu na isti mjesec prošle godine nominalno je viša za 0,9%.

In comparison with November 2011, the average monthly paid off net earning for the same month of 2012 was nominally higher by 0,9%.

1. PROSJEČNA MJESEČNA ISPLAĆENA NETO PLAĆA ZA NOVEMBAR 2012.

AVERAGE MONTHLY PAID OFF NET EARNING, November 2012

	XI 2012	Indeksi <i>Indices</i>		
		$\frac{XI\ 2012}{XII\ 2011}$	$\frac{XI\ 2012}{XI\ 2011}$	
Prosječna mjesečna isplaćena neto plaća, KM	832	100,4	100,9	<i>Average monthly paid off net earning, KM</i>

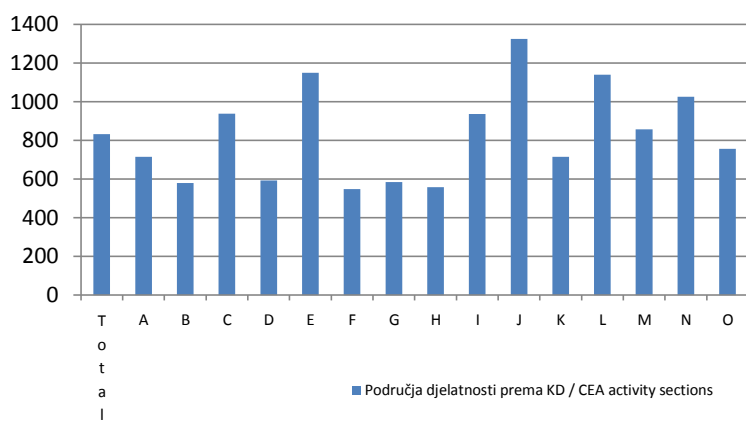
2. PROSJEČNE MJESEČNE NETO PLAĆE ZA NOVEMBAR 2012. PREMA KD
AVERAGE MONTHLY NET EARNINGS, ACCORDING TO CEA, November 2012

	Prosječne mjesečne neto plaće, KM <i>Average paid off net earnings per person in employment KM</i>	Nominalni <i>Nominal</i>				
		Za mjesec <i>For month</i>				
		XI 2012	$\frac{XI\ 2012}{XII\ 2011}$	$\frac{XI\ 2012}{XI\ 2011}$		$\frac{XI\ 2012}{\emptyset\ 2011}$
Ukupno	832	100,4	100,9	101,9	Total	
A Poljoprivreda, lov i šumarstvo	714	104,2	103,8	106,2	A <i>Agriculture, hunting and forestry</i>	
B Ribarstvo	579	98,7	100,7	98,7	B <i>Fishing</i>	
C Rudarstvo i vađenje	937	100,1	99,4	103,6	C <i>Mining and quarrying</i>	
D Prerađivačka industrija	593	101,7	100,3	102,4	D <i>Manufacturing</i>	
E Snadbijevanje električnom energijom, plinom i vodom	1.150	100,1	97,7	100,3	E <i>Electricity, gas and water supply</i>	
F Građevinarstvo	549	98,2	98,9	100,0	F <i>Construction</i>	
G Trgovina na veliko i na malo; popravak motornih vozila i motocikla te predmeta za ličnu upotrebu i domaćinstvo	585	101,6	101,5	102,6	G <i>Wholesale and retail trade, repair of motor vehicles; motorcycles and personal and household goods</i>	
H Hoteli i restorani	557	101,2	102,5	103,3	H <i>Hotels and restaurants</i>	
I Prijevoz, skladištenje i veze	937	102,1	102,8	104,5	I <i>Transport, storage and communication</i>	
J Finansijsko posredovanje	1.324	93,9	101,3	100,5	J <i>Financial intermediation</i>	
K Poslovanje nekretninama, iznajmljivanje i poslovne usluge	714	100,1	100,2	99,3	K <i>Real estate, renting and business activities</i>	
L Javna uprava i obrana; obvezno socijalno osiguranje	1.140	98,6	99,4	100,0	L <i>Public administration and defence; compulsory social security</i>	
M Obrazovanje	857	99,0	100,2	100,1	M <i>Education</i>	
N Zdravstvena zaštita i socijalna pomoć	1.026	101,6	102,7	102,9	N <i>Health and social work</i>	
O Ostale društvene, socijalne i lične uslužne djelatnosti	757	103,2	103,5	103,4	O <i>Other community, social and personal service activities</i>	
P Djelatnosti domaćinstva	-	-	-	-	P <i>Activities of households</i>	
Q Izvanteritorijalne organizacije i tijela	-	-	-	-	Q <i>Extra-territorial organisations and bodies</i>	

3. PROSJEČNE MJESEČNE ISPLAĆENE NETO PLAĆE ZA NOVEMBAR 2012. PREMA KD
AVERAGE MONTHLY PAID OFF NET EARNINGS, ACCORDING TO CEA, November 2012

	Prosječne mjesečne neto plaće, KM <i>Average paid off net earning per person in employment KM</i>	Indeksi kretanja prosječnih isplaćenih neto plaća prema isplatama za mjesec <i>Change indices of average monthly paid off net earnings according to payoffs for month</i>						
		Za mjesec <i>For month</i>	Nominalni <i>Nominal</i>			Realni <i>Real</i>		
			XI 2012	<u>XI 2012</u> XII 2011	<u>XI 2012</u> X 2012	<u>X 2012</u> IX 2012	<u>XI 2012</u> X 2012	
Ukupno	832	100,4	100,1	102,2	100,2	101,6	Total	
A Poljoprivreda, lov i šumarstvo	714	104,2	99,1	103,7	99,2	103,1	A <i>Agriculture, hunting and forestry</i>	
B Ribarstvo	579	98,7	98,2	97,5	98,3	96,9	B <i>Fishing</i>	
C Rudarstvo i vađenje	937	100,1	99,4	101,9	99,5	101,3	C <i>Mining and quarrying</i>	
D Prerađivačka industrija	593	101,7	100,8	101,6	100,9	101,0	D <i>Manufacturing</i>	
E Snadbijevanje električnom energijom, plinom i vodom	1.150	100,1	98,3	105,4	98,4	104,8	E <i>Electricity, gas and water supply</i>	
F Građevinarstvo	549	98,2	100,2	101,4	100,3	100,8	F <i>Construction</i>	
G Trgovina na veliko i na malo; popravak motornih vozila i motocikla te predmeta za ličnu upotrebu i domaćinstvo	585	101,6	100,8	101,0	100,9	100,4	G <i>Wholesale and retail trade, repair of motor vehicles; motorcycles and personal and household goods</i>	
H Hoteli i restorani	557	101,2	102,0	100,8	102,1	100,2	H <i>Hotels and restaurants</i>	
I Prijevoz, skladištenje i veze	937	102,1	98,7	105,5	98,8	104,9	I <i>Transport, storage and communication</i>	
J Finansijsko posredovanje	1.324	93,9	101,0	100,7	101,1	100,1	J <i>Financial intermediation</i>	
K Poslovanje nekretninama, iznajmljivanje i poslovne usluge	714	100,1	101,2	99,6	101,3	99,0	K <i>Real estate, renting and business activities</i>	
L Javna uprava i obrana; obvezno socijalno osiguranje	1.140	98,6	100,1	99,8	100,2	99,2	L <i>Public administration and defence; compulsory social security</i>	
M Obrazovanje	857	99,0	100,6	101,2	100,7	100,6	M <i>Education</i>	
N Zdravstvena zaštita i socijalna pomoć	1.026	101,6	99,7	104,1	99,8	103,5	N <i>Health and social work</i>	
O Ostale društvene, socijalne i lične uslužne djelatnosti	757	103,2	100,2	101,7	100,3	101,1	O <i>Other community, social and personal service activities</i>	
P Djelatnosti domaćinstva	-	-	-	-	-	-	P <i>Activities of households</i>	
Q Izvanteritorijalne organizacije i tijela	-	-	-	-	-	-	Q <i>Extra-territorial organisations and bodies</i>	

Prosječne mjesečne neto plaće za novembar 2012. prema KD
Average monthly net earnings, according to CEA, November 2012



Područja djelatnosti prema KD:

- A Poljoprivreda, lov i šumarstvo
- B Ribarstvo
- C Rudarstvo i vađenje
- D Prerađivačka industrija
- E Snadbijevanje električnom energijom, plinom i vodom
- F Građevinarstvo
- G Trgovina na veliko i na malo; popravak motornih vozila i motocikla te predmeta za ličnu upotrebu i domaćinstvo
- H Hoteli i restorani
- I Prijevoz, skladištenje i veze
- J Finansijsko posredovanje
- K Poslovanje nekretninama, iznajmljivanje i poslovne usluge
- L Javna uprava i obrana, obvezno socijalno osiguranje
- M Obrazovanje
- N Zdravstvena zaštita i socijalna pomoć
- O Ostale društvene, socijalne i lične uslužne djelatnosti

CEA activity sections:

- A *Agriculture, hunting and forestry*
- B *Fishing*
- C *Mining and quarrying*
- D *Manufacturing*
- E *Electricity, gas and water supply*
- F *Construction*
- G *Wholesale and retail trade; repair of motor vehicles, motorcycles and personal and household goods*
- H *Hotels and restaurants*
- I *Transport, storage and communications*
- J *Financial intermediation*
- K *Real estate, renting and business activities*
- L *Public administration and defence; compulsory social security*
- M *Education*
- N *Health and social work*
- O *Other community, social and personal service activities*

METODOLOŠKA OBJAŠNJENJA

NOTES ON METHODOLOGY

Izvor podataka

Podaci o prosječnim mjesečnim isplaćenim neto plaćama prate se redovitim mjesečnim istraživanjem o zaposlenima i plaći (RAD – 1). Istraživanjem su obuhvaćeni zaposleni u pravnim osobama svih oblika vlasništva, u tijelima državne vlasti svih nivoa, ustanove i druge organizacije po organizaciono-teritorijalnom principu na nivou općine. Nisu obuhvaćeni zaposleni u obrtu i slobodnim profesijama kao i pripadnici obrane. Podaci o plaćama prikupljaju se izvještajem koji se u pravnim osobama popunjava na osnovi evidencija o plaćama.

Obuhvat i uporedivost

Istraživanjem o prosječnim mjesečnim isplaćenim neto plaćama zaposlenih u pravnim osobama obuhvaćene su isplaćene neto plaće zaposlenih koji imaju zasnovan radni odnos, bez obzira na vrstu radnog odnosa i duljinu radnog vremena. Podaci o prosječnoj mjesečnoj isplaćenoj neto plaći po zaposlenome iskazuju se prema načelu obavljenih isplata u tekućem za prethodni mjesec, što odgovara dinamici isplata u najvećem broju pravnih osoba te se i prosjek plaće po zaposlenome odnosi na mjesec za koji je isplata primljena.

Definicije

Prosječna mjesečna isplaćena neto plaća obuhvaća plaće zaposlenih za obavljene poslove po osnovi radnog odnosa i naknade za godišnji odmor, plaćeni dopust, praznike i neradne dane određene zakonom, bolovanja koje isplaćuje poslovni subjekt, odsutnost za vrijeme stručnog obrazovanja, zastoje na poslu bez krivnje zaposlenoga. **Prosječna mjesečna isplaćena bruto plaća** obuhvaća sve vrste neto plaća zaposlenih plus zakonom propisana obvezna izdvajanja iz bruto plaće (doprinosi iz bruto plaće i akontacija poreza na dohodak). **Nominalni indeksi neto plaća** izračunavaju se iz podataka o prosječnim mjesečnim iznosima neto plaća za odgovarajuće mjesec i godine. **Realni indeksi neto plaća** izračunavaju se dijeljenjem nominalnih indeksa neto plaća indeksom potrošačkih cijena za odgovarajuće mjesec i godine

Skraćenice

d. n. drugdje nespomenuto
KD Klasifikacija djelatnosti
KM konvertibilna marka

Znakovi

- nema pojave

Data source

Data on average monthly paid off net earnings are based on regular monthly survey on employment and wages (RAD -1). The survey comprises persons in employment in legal entities of all types of ownership, government bodies, institutions and other organizations. Persons employed in crafts and trades and free lances and persons employed in defence are not included. Data on earnings are collected by a report form to be filled in by legal entities on the basis of their respective payrolls.

Coverage and comparability

The statistical survey on average monthly net earnings of persons employed in legal entities includes net earnings of persons in permanent employment, irrespective of the kind of employment and number of working-hours. Data on average net earnings are presented according to realised pays in current for previous month, which is in line with the pay-off dynamics in most legal entities, so the average earning per employed person refers to the month for which the pay is received.

Definitions

Average monthly paid off net earnings comprise income of a person in employment earned for work done during regular working hours as well as annual leave, paid leave, public holidays and day-offs as prescribed by law, sickness which are paid by employer, absence for continuing professional education, during lay-off and job stop caused against person's will and of no fault of his own. **Average monthly paid off gross earnings** comprises net income of a person in employment plus contributions from gross earnings and advance income tax as prescribed by law. **Nominal indices of net earnings** are calculated from data on average monthly net earnings for respective month and year. **Real indices of net earnings** are calculated by dividing index of nominal net earnings with a consumer price index for the respective month and year.

Abbreviations

n.e.c. not elsewhere classified
CEA Classification Economic of Activities
KM Konvertibil mark

Symbols

- no occurrence

Izdaje i štampa Agencija za statistiku Bosne i Hercegovine

Published and printed by the Agency for Statistics of the Bosnia and Herzegovina
71000 Sarajevo, Zelenih beretki 26, telefon/phone: (33) 911 911, faks/fax: (33) 220 622

Odgovara: Zdenko Milinović, direktor

Person responsible: Zdenko Milinović, Director General

Priredio: mr.sc. Milenko Stojanović; Ivana Simić; Selma Bajramović

Prepared by: mr.sc. Milenko Stojanović; Ms Ivana Simić; Ms Selma Bajramović

Štampa: 150 primjeraka

150 copies printed

Elektronska pošta/E-mail: bhas@bhas.ba

Web stranica/Web site: <http://www.bhas.ba>

Podaci iz ovog saopštenja objavljuju se i na internetu.

First Release data are also published on the Internet