



# SAOPŠTENJE

## FIRST RELEASE



Molimo korisnike da prilikom upotrebe podataka obavezno navedu izvor  
*Users are kindly requested to mention the data source*

GODINA/YEAR: VII

SARAJEVO, 24.05.2013.

BROJ/NUMBER: 1

### PROSJEČNE MJESEČNE BRUTO PLAĆE ZAPOSLENIH U 2013. po obračunskom periodu (I kvartal)

*AVERAGE MONTHLY GROSS EARNINGS OF PERSONS IN EMPLOYMENT, 2013  
by accounting period (I quarter)*

Za prvi kvartal 2013. godine prosječna mjesečna bruto plaća po zaposlenome u pravnim osobama u BiH iznosila je 1.281 KM, a u četvrtom kvartalu 2012. godine iznosila je 1.299 KM što pokazuje da je prosječna mjesečna bruto plaća u prvom kvartalu 2013. godine nominalno niža za 1,4% u odnosu na četvrti kvartal 2012. godine.

*For the first quarter of 2013, the average monthly gross earning per person in employment in legal entities in the BiH amounted to 1.281 KM, and in the fourth quarter of 2012 amounted to 1.299 KM, which represent that the average monthly gross earnings was nominally by 1,4% lower in the first quarter of 2013 as compared to the fourth quarter of 2012.*

#### 1. PROSJEČNE MJESEČNE BRUTO PLAĆE ZA I KVARTAL 2013.

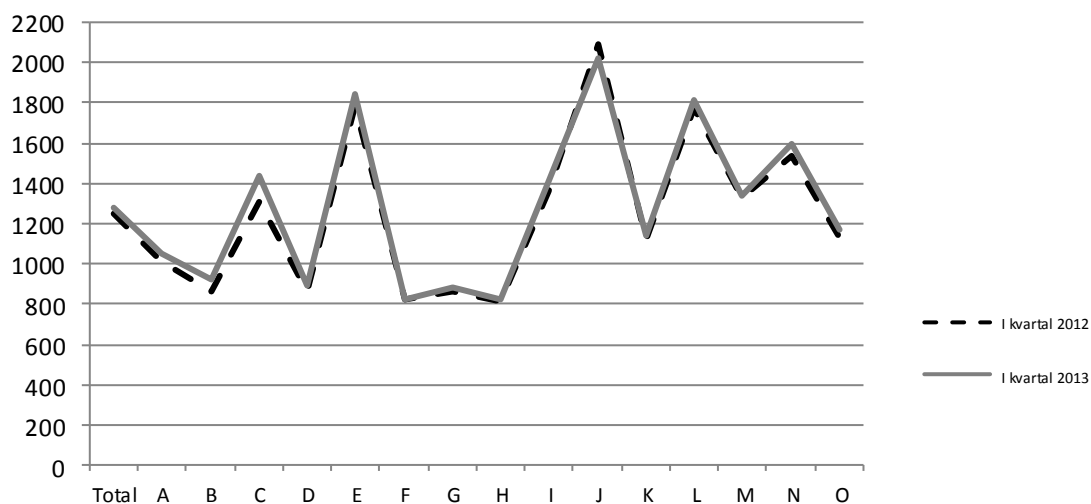
*AVERAGE MONTHLY GROSS EARNINGS, QUARTERLY DATA, 2013*

	I – III 2013.	X – XII 2012.	I – III 2012.	Indeksi Indices	
				I – III 2013 X – XII 2012	
Prosječna mjesečna bruto plaća, (KM)	1.281	1.299	1.283	98,6	<i>Average monthly gross earning, (KM)</i>

**2. PROSJEČNE MJESEČNE BRUTO PLAĆE U 2013. PREMA KD**  
*AVERAGE MONTHLY GROSS EARNINGS, ACCORDING TO CEA, 2013*

	Prosječne bruto plate po zaposlenome, KM <i>Average gross earnings per person in employment, KM</i>			Indeksi kretanja prosječnih bruto plaća za mjesec <i>Indices of change in average monthly gross earnings</i>		
	po kvartalu <i>Quarters</i>			po kvartalu <i>Quarters</i>		
	I – III 2013.	X – XII 2012.	I – III 2012.	$\frac{I - III 2013}{X - XII 2012}$	$\frac{I - III 2013}{I - III 2012}$	
<b>Ukupno</b>	1.281	1.299	1.283	98,6	99,8	<b>Total</b>
<b>A</b> Poljoprivreda, šumarstvo i ribolov	1.105	1.142	1.060	96,8	104,3	<b>A</b> <i>Agriculture, forestry and fishing</i>
<b>B</b> Vađenje ruda i kamena	1.462	1.458	1.436	100,2	101,8	<b>B</b> <i>Mining and quarrying</i>
<b>C</b> Prerađivačka industrija	885	891	877	99,4	100,9	<b>C</b> <i>Manufacturing</i>
<b>D</b> Proizvodnja i snabdijevanje električnom energijom, plinom, parom i klimatizacija	2.057	2.055	2.074	100,1	99,2	<b>D</b> <i>Electricity, gas, steam and air conditioning supply</i>
<b>E</b> Snabdijevanje vodom; uklanjanje otpadnih voda, upravljanje otpadom, te djelatnosti sanacije okoliša	1.159	1.162	1.160	99,7	99,9	<b>E</b> <i>Water supply; sewerage, waste management and remediation activities</i>
<b>F</b> Građevinarstvo	820	838	827	97,8	99,2	<b>F</b> <i>Construction</i>
<b>G</b> Trgovina na veliko i malo; popravak motornih vozila i motocikala	874	897	887	97,5	98,6	<b>G</b> <i>Wholesale and retail trade; repair of motor vehicles and motorcycles</i>
<b>H</b> Prijevoz i skladištenje	1.183	1.178	1.164	100,4	101,6	<b>H</b> <i>Transportation and storage</i>
<b>I</b> Djelatnosti pružanja smještaja, te pripreme i usluživanja hrane (hotelijerstvo i ugostiteljstvo)	828	851	824	97,4	100,5	<b>I</b> <i>Accommodation and food service activities</i>
<b>J</b> Informacije i komunikacije	1.839	1.892	1.802	97,2	102,0	<b>J</b> <i>Information and communication</i>
<b>K</b> Finansijske djelatnosti i djelatnosti osiguranja	2.090	2.113	2.020	98,9	103,4	<b>K</b> <i>Financial and insurance activities</i>
<b>L</b> Poslovanje nekretninama	1.197	1.239	1.218	96,6	98,2	<b>L</b> <i>Real estate activities</i>
<b>M</b> Stručne, naučne i tehničke djelatnosti	1.339	1.364	1.373	98,2	97,5	<b>M</b> <i>Professional, scientific and technical activities</i>
<b>N</b> Administrativne i pomoćne uslužne djelatnosti	877	866	890	101,3	98,6	<b>N</b> <i>Administrative and support service activities</i>
<b>O</b> Javna uprava i odbrana, obavezno socijalno osiguranje	1.793	1.813	1.811	98,9	99,0	<b>O</b> <i>Public administration and defence; compulsory social security</i>
<b>P</b> Obrazovanje	1.308	1.343	1.343	97,4	97,4	<b>P</b> <i>Education</i>
<b>Q</b> Djelatnosti zdravstvene zaštite i socijalne pomoći	1.596	1.619	1.598	98,6	99,9	<b>Q</b> <i>Human health and social work activities</i>
<b>R</b> Umjetnost, zabava i rekreacija	1.037	1.038	1.035	100,0	100,2	<b>R</b> <i>Arts, entertainment and recreation</i>
<b>S</b> Ostale uslužne djelatnosti	1.537	1.644	1.598	93,5	96,2	<b>S</b> <i>Other service activities</i>

**Prosječne mjesečne bruto plaće za prvi kvartal 2013. i 2012. prema KD**  
*Average monthly gross earnings for the first quarter, 2013 and 2012, according to CEA*



**Područje djelatnosti prema KD:**

- A Poljoprivreda, šumarstvo i ribolov
- B Vađenje ruda i kamena
- C Prerađivačka industrija
- D Proizvodnja i snabdijevanje električnom energijom, plinom, parom i klimatizacija
- E Snabdijevanje vodom; uklanjanje otpadnih voda, upravljanje otpadom, te djelatnosti sanacije okoliša
- F Građevinarstvo
- G Trgovina na veliko i malo; popravak motornih vozila i motocikala
- H Prijevoz i skladištenje
- I Djelatnosti pružanja smještaja, te pripreme i usluživanja hrane (hotelijerstvo i ugostiteljstvo)
- J Informacije i komunikacije
- K Finansijske djelatnosti i djelatnosti osiguranja
- L Poslovanje nekretninama
- M Stručne, naučne i tehničke djelatnosti
- N Administrativne i pomoćne uslužne djelatnosti
- O Javna uprava i odbrana, obavezno socijalno osiguranje
- P Obrazovanje
- Q Djelatnosti zdravstvene zaštite i socijalne pomoći
- R Umjetnost, zabava i rekreacija
- S Ostale uslužne djelatnosti

**CEA activity sections:**

- A *Agriculture, forestry and fishing*
- B *Mining and quarrying*
- C *Manufacturing*
- D *Electricity, gas, steam and air conditioning supply*
- E *Water supply; sewerage, waste management and remediation activities*
- F *Construction*
- G *Wholesale and retail trade; repair of motor vehicles and motorcycles*
- H *Transportation and storage*
- I *Accommodation and food service activities*
- J *Information and communication*
- K *Financial and insurance activities*
- L *Real estate activities*
- M *Professional, scientific and technical activities*
- N *Administrative and support service activities*
- O *Public administration and defence; compulsory social security*
- P *Education*
- Q *Human health and social work activities*
- R *Arts, entertainment and recreation*
- S *Other service activities*

## METODOLOŠKA OBJAŠNENJA

### Izvor podataka

Podaci o prosječnim mjesečnim bruto plaćama prate se redovnim mjesečnim istraživanjem o zaposlenima i plaći (RAD – 1). Istraživanjem su obuhvaćeni zaposleni u pravnim osobama svih oblika vlasništva, u tijelima državne vlasti svih nivoa, ustanove i druge organizacije po organizaciono-teritorijalnom principu na nivou općine.

Nisu obuhvaćeni zaposleni u obrtu i slobodnim profesijama, kao i pripadnici odbrane.

Podaci o plaćama prikupljaju se izvještajem koji se u pravnim osobama popunjava na osnovu evidencija o plaćama.

### Obuhvat i uporedivost

Istraživanjem o prosječnim mjesečnim isplaćenim bruto i neto plaćama zaposlenih u pravnim osobama obuhvaćene su isplaćene bruto i neto plaće zaposlenih koji imaju zasnovan radni odnos, bez obzira na vrstu radnog odnosa i dužinu radnog vremena.

Podaci o prosječnoj mjesečnoj isplaćenoj bruto i neto plaći po zaposlenome iskazuju se prema načelu obavljenih isplata u tekućem za prethodni mjesec, što odgovara dinamici isplata u najvećem broju pravnih osoba, te se i prosjek plaće po zaposlenome odnosi na mjesec za koji je isplata primljena.

### Definicije

**Prosječna mjesečna isplaćena bruto plaća** obuhvaća sve vrste neto plaća zaposlenih plus zakonom propisana obavezna izdvajanja iz bruto plaće (doprinosi iz bruto plaće i akontacija poreza na dohodak). **Nominalni indeksi bruto plaća** izračunavaju se iz podataka o prosječnim mjesečnim iznosima bruto plaća za odgovarajuće mjesec i godine.

### Skraćenice

d.n. drugdje nespomenuto  
KD Klasifikacija djelatnosti

### Znakovi

- nema pojave

## NOTES ON METHODOLOGY

### Data source

Data on average monthly paid off gross earnings are based on regular monthly survey on employment and wages (RAD -1). The survey comprises persons in employment in legal entities of all types of ownership, government bodies, institutions and other organizations.

Persons employed in crafts and trades and free lances and persons employed in defence.

Data on earnings are collected by a report form to be filled in by legal entities on the basis of their respective payrolls.

### Coverage and comparability

The statistical survey on average monthly gross and net earnings of persons employed in legal entities includes gross and net earnings of persons in permanent employment, irrespective of the kind of employment and number of working-hours.

Data on average gross and net earnings are presented according to realised pays in current for previous month, which is in line with the pay-off dynamics in most legal entities, so the average earning per employed person refers to the month for which the pay is received.

### Definitions

**Average monthly paid off gross earnings** comprise net income of a person in employment plus contributions from gross earnings and advance income tax as prescribed by law. **Nominal indices of gross earnings** are calculated from data on average monthly gross earnings for respective month and year.

### Abbreviations

n.e.c. not elsewhere classified  
CEA Classification Economic of Activities

### Symbols

- no occurrence

---

#### Izdaje i štampa Agencija za statistiku BiH

Published and printed by the Agency for Statistics of the Bosnia and Herzegovina  
71000 Sarajevo, Zelenih beretki 26, telefon/phone: (33) 220 626, telefaks/telex: (33) 220 622

Odgovara direktor: Zdenko Milinović.

Person responsible: Zdenko Milinović, Director General

Priradio: mr.sc. Milenko Stojanović; Ivana Simić; Selma Husković

Prepared by: mr.sc. Milenko Stojanović, Ms Ivana Simić, Ms Selma Husković

Štampa: 150 primjeraka

150 copies printed

Elektronska pošta/E-mail: [bhas@bhas.ba](mailto:bhas@bhas.ba)

Internetske stranice/Web site: <http://www.bhas.ba>

Podaci iz ovog saopštenja objavljuju se i na internetu.

First Release data are also published on the Internet.