



SAOPŠTENJE

FIRST RELEASE



Molimo korisnike da prilikom upotrebe podataka obavezno navedu izvor
Users are kindly requested to mention the data source

GODINA/YEAR: VI

SARAJEVO, 21. 2. 2013.

BROJ/NUMBER: 4

PROSJEČNE MJESEČNE BRUTO PLAĆE ZAPOSLENIH U 2012. po obračunskom periodu (IV kvartal)

*AVERAGE MONTHLY GROSS EARNINGS OF PERSONS IN EMPLOYMENT, 2012
by accounting period (IV quarter)*

Za četvrti kvartal 2012. godine prosječna mjesečna bruto plaća po zaposlenome u pravnim osobama u BiH iznosila je 1.299 KM, a u trećem kvartalu 2012. godine iznosila je 1.286KM, što pokazuje da je prosječna mjesečna bruto plaća u četvrtom kvartalu 2012. godine nominalno viša za 1% u odnosu na treći kvartal 2012. godine.

For the fourth quarter of 2012, the average monthly gross earning per person in employment in legal entities in the BiH amounted to 1.299 KM, and in the third quarter of 2012 amounted to 1.286 KM, which represent that the average monthly gross earnings was nominally by 1% higher in the fourth quarter of 2012 as compared to the third quarter of 2012.

1. PROSJEČNE MJESEČNE BRUTO PLAĆE ZA IV KVARTAL 2012

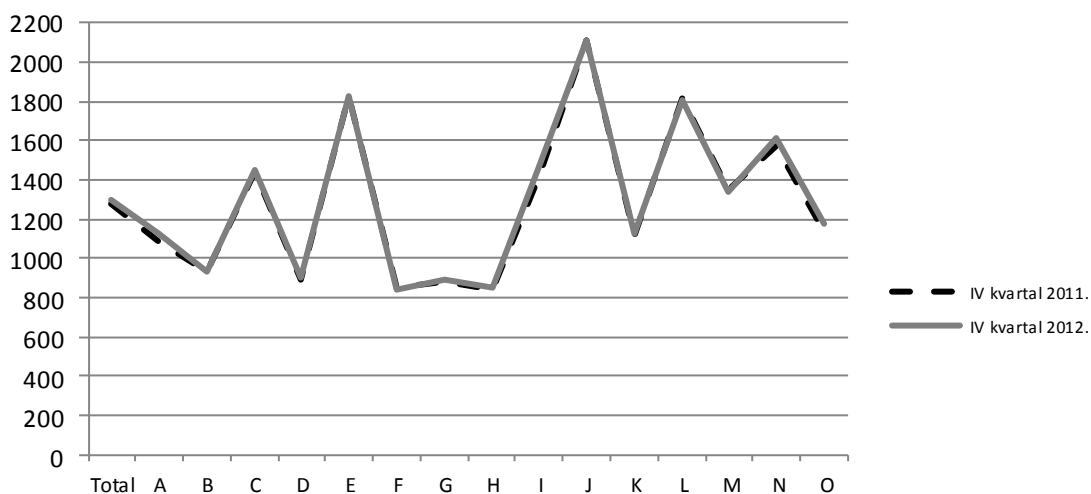
AVERAGE MONTHLY GROSS EARNINGS, QUARTERLY DATA, 2012

	X – XII 2012	VII – IX 2012	X – XII 2011	Indeksi Indices	
				$\frac{\text{X – XII 2012}}{\text{VII – IX 2012}}$	
Prosječna mjesečna bruto plaća, (KM)	1.299	1.286	1.283	101,0	<i>Average monthly gross earning, (KM)</i>

2. PROSJEČNE MJESEČNE BRUTO PLAĆE U 2012. PREMA KD
AVERAGE MONTHLY GROSS EARNINGS, ACCORDING TO CEA, 2012

	Prosječne bruto plate po zaposlenome, KM <i>Average gross earnings per person in employment, KM</i>			Indeksi kretanja prosječnih bruto plaća za mjesec <i>Indices of change in average monthly gross earnings</i>		
	po kvartalima <i>Quarters</i>			po kvartalima <i>Quarters</i>		
	X – XII 2012	VII – IX 2012	X – XII 2011	$\frac{X - XII 2012}{VII - IX 2012}$	$\frac{X - XII 2012}{X - XII 2011}$	
Ukupno	1.299	1.286	1.283	101,0	101,3	Total
A Poljoprivreda, lov i šumarstvo	1.124	1.127	1.084	99,8	103,7	A <i>Agriculture, hunting and forestry</i>
B Ribarstvo	931	959	933	97,1	99,8	B <i>Fishing</i>
C Rudarstvo i vađenje ruda	1.457	1.450	1.444	100,4	100,9	C <i>Mining and quarrying</i>
D Prerađivačka industrija	904	896	890	100,9	101,5	D <i>Manufacturing</i>
E Snabdijevanje električnom energijom, plinom i vodom	1.828	1.815	1.828	100,8	100,0	E <i>Electricity, gas and water supply</i>
F Građevinarstvo	839	835	854	100,5	98,2	F <i>Construction</i>
G Trgovina na veliko i na malo; popravak motornih vozila i motocikala, te predmeta za ličnu upotrebu i domaćinstvo	892	884	882	100,9	101,1	G <i>Wholesale and retail trade, repair of motor vehicles; motorcycles and personal and household goods</i>
H Hoteli i restorani	850	842	840	101,0	101,2	H <i>Hotels and restaurants</i>
I Prijevoz, skladištenje i veze	1.457	1.432	1.416	101,8	102,9	I <i>Transport, storage and communication</i>
J Finansijsko posredovanje	2.115	2.087	2.114	101,4	100,0	J <i>Financial intermediation</i>
K Poslovanje nekretninama, iznajmljivanje i poslovne usluge	1.125	1.110	1.119	101,4	100,6	K <i>Real estate, renting and business activities</i>
L Javna uprava i obrana; obavezno socijalno osiguranje	1.812	1.805	1.820	100,4	99,6	L <i>Public administration and defence; compulsory social security</i>
M Obrazovanje	1.342	1.324	1.348	101,3	99,5	M <i>Education</i>
N Zdravstvena zaštita i socijalna pomoć	1.614	1.601	1.569	100,8	102,9	N <i>Health and social work</i>
O Ostale društvene, socijalne i lične uslužne djelatnosti	1.176	1.160	1.137	101,3	103,4	O <i>Other community, social and personal service activities</i>
P Djelatnosti domaćinstva	-	-	-	-	-	P <i>Activities of households</i>
Q Izvanteritorijalne organizacije i tijela	-	-	-	-	-	Q <i>Extra-territorial organisations and bodies</i>

Prosječne mjesečne bruto plaće za četvrti kvartal 2012. i 2011. godine prema KD
Average monthly gross earnings for the fourth quarter, 2012 and 2011, according to CEA



Područja djelatnosti prema KD:

- A Poljoprivreda, lov i šumarstvo
- B Ribarstvo
- C Rudarstvo i vađenje
- D Prerađivačka industrija
- E Snabdijevanje električnom energijom, plinom i vodom
- F Građevinarstvo
- G Trgovina na veliko i na malo; popravak motornih vozila i motocikla te predmeta za ličnu upotrebu i domaćinstvo
- H Hoteli i restorani
- I Prijevoz, skladištenje i veze
- J Finansijsko posredovanje
- K Poslovanje nekretninama, iznajmljivanje i poslovne usluge
- L Javna uprava i obrana, obvezno socijalno osiguranje
- M Obrazovanje
- N Zdravstvena zaštita i socijalna pomoć
- O Ostale društvene, socijalne i lične uslužne djelatnosti

CEA activity sections:

- A Agriculture, hunting and forestry
- B Fishing
- C Mining and quarrying
- D Manufacturing
- E Electricity, gas and water supply
- F Construction
- G Wholesale and retail trade; repair of motor vehicles, motorcycles and personal and household goods
- H Hotels and restaurants
- I Transport, storage and communications
- J Financial intermediation
- K Real estate, renting and business activities
- L Public administration and defence; compulsory social security
- M Education
- N Health and social work
- O Other community, social and personal service activities

METODOLOŠKA OBJAŠNENJA

Izvor podataka

Podaci o prosječnim mjesečnim bruto plaćama prate se redovnim mjesečnim istraživanjem o zaposlenima i plaći (RAD – 1). Istraživanjem su obuhvaćeni zaposleni u pravnim osobama svih oblika vlasništva, u tijelima državne vlasti svih nivoa, ustanove i druge organizacije po organizaciono-teritorijalnom principu na nivou općine.

Nisu obuhvaćeni zaposleni u obrtu i slobodnim profesijama kao i pripadnici obrane.

Podaci o plaćama prikupljaju se izvještajem koji se u pravnim osobama popunjava na osnovi evidencija o plaćama.

Obuhvat i uporedivost

Istraživanjem o prosječnim mjesečnim isplaćenim bruto i neto plaćama zaposlenih u pravnim osobama obuhvaćene su isplaćene bruto i neto plaće zaposlenih koji imaju zasnovan radni odnos, bez obzira na vrstu radnog odnosa i dužinu radnog vremena.

Podaci o prosječnoj mjesečnoj isplaćenoj bruto i neto plaći po zaposlenome iskazuju se prema načelu obavljenih isplata u tekućem za prethodni mjesec, što odgovara dinamici isplata u najvećem broju pravnih osoba te se i prosjek plaće po zaposlenome odnosi na mjesec za koji je isplata primljena.

Definicije

Prosječna mjesečna isplaćena bruto plaća obuhvaća sve vrste neto plaća zaposlenih plus zakonom propisana obvezna izdvajanja iz bruto plaće (doprinosi iz bruto plaće i akontacija poreza na dohodak). **Nominalni indeksi bruto plaća** izračunavaju se iz podataka o prosječnim mjesečnim iznosima bruto plaća za odgovarajuće mjesece i godine.

Skraćenice

d.n. drugdje nespomenuto
KD Klasifikacija djelatnosti

Znakovi

- nema pojave

NOTES ON METHODOLOGY

Data source

Data on average monthly paid off gross earnings are based on regular monthly survey on employment and wages (RAD -1). The survey comprises persons in employment in legal entities of all types of ownership, government bodies, institutions and other organizations.

Persons employed in crafts and trades and free lances and persons employed in defence.

Data on earnings are collected by a report form to be filled in by legal entities on the basis of their respective payrolls.

Coverage and comparability

The statistical survey on average monthly gross and net earnings of persons employed in legal entities includes gross and net earnings of persons in permanent employment, irrespective of the kind of employment and number of working-hours.

Data on average gross and net earnings are presented according to realised pays in current for previous month, which is in line with the pay-off dynamics in most legal entities, so the average earning per employed person refers to the month for which the pay is received.

Definitions

Average monthly paid off gross earnings comprises net income of a person in employment plus contributions from gross earnings and advance income tax as prescribed by law. **Nominal indices of gross earnings** are calculated from data on average monthly gross earnings for respective month and year.

Abbreviations

n.e.c. not elsewhere classified
CEA Classification Economic of Activities

Symbols

- no occurrence

Izdaje i štampa Agencija za statistiku BiH

Published and printed by the Agency for Statistics of the Bosnia and Herzegovina
71000 Sarajevo, Zelenih beretki 26, telefon/phone: (33) 911 911, faks/fax: (33) 220 622

Odgovara direktor Zdenko Milinović.

Person responsible: Zdenko Milinović, Director General

Priredio: mr.sc. Milenko Stojanović; Ivana Simić; Selma Bajramović

Prepared by: mr.sc. Milenko Stojanović, Ms Ivana Simić, Ms Selma Bajramović

Štampa: 150 primjeraka

150 copies printed

Elektronska pošta/E-mail: bhas@bhas.ba
Internetska stranica/Web site: <http://www.bhas.ba>

Podaci iz ovog saopštenja objavljuju se i na internetu.

First Release data are also published on the Internet.