



SAOPŠTENJE

FIRST RELEASE



Molimo korisnike da prilikom upotrebe podataka obavezno navedu izvor
Users are kindly requested to mention the data source

GODINA/YEAR: VI

SARAJEVO, 15.01.2013.

BROJ/NUMBER: 11

PROSJEČNE MJESEČNE BRUTO PLAĆE ZAPOSLENIH za novembar 2012

*AVERAGE MONTHLY GROSS EARNINGS OF PERSONS IN EMPLOYMENT
November 2012*

Prosječna mjesečna bruto plaća po zaposlenome u pravnim osobama u BiH za novembar 2012. godine iznosila je 1.300 KM, što pokazuje nominalni rast za 0,5% u odnosu na decembar 2011. godine.

In November 2012, the average monthly gross earning per person in employment in legal entities in the BiH amounted to 1.300 KM, which represented the nominal increase of 0,5%, as compared to December 2011.

Prosječna mjesečna bruto plaća za novembar 2012. godine u odnosu na novembar prošle godine nominalno je viša za 1%.

In comparison to November 2011 the average monthly gross earnings for the November 2012 was nominally lower by 1%.

1. PROSJEČNA MJESEČNA BRUTO PLAĆA ZA NOVEMBAR 2012.

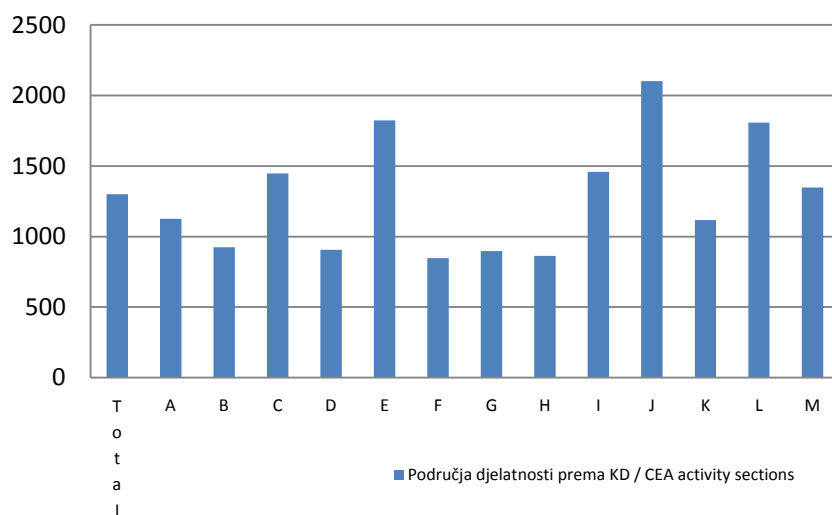
AVERAGE MONTHLY GROSS EARNING, November 2012

	XI 2012	Indeksi <i>Indices</i>		
		<u>XI 2012</u> XII 2011	<u>XI 2012</u> XI 2011	
Prosječna mjesečna bruto plaća, KM	1.300	100,5	101,0	<i>Average monthly gross earning, KM</i>

2. PROSJEČNE MJESEČNE BRUTO PLAĆE ZA NOVEMBAR 2012. PREMA KD-u.
AVERAGE MONTHLY GROSS EARNINGS, ACCORDING TO CEA, November 2012

	Prosječne bruto plaće po zaposlenome, KM <i>Average gross earnings per person in paid employment, KM</i>	Nominalni <i>Nominal</i>			
		Za mjesec <i>For month</i>			
		XI 2012	<u>XI 2012</u> XII 2011	<u>XI 2012</u> XI 2011	
Ukupno	1.300	100,5	101,0	102,3	Total
A Poljoprivreda, lov i šumarstvo	1.125	103,8	103,6	106,7	A <i>Agriculture, hunting and forestry</i>
B Ribarstvo	924	98,4	100,5	99,6	B <i>Fishing</i>
C Rudarstvo i vađenje	1.447	100,1	99,2	103,9	C <i>Mining and quarrying</i>
D Prerađivačka industrija	905	102,2	100,6	102,9	D <i>Manufacturing</i>
E Snadbijevanje električnom energijom, plinom i vodom	1.823	100,1	97,8	100,8	E <i>Electricity, gas and water supply</i>
F Građevinarstvo	846	98,4	99,2	100,6	F <i>Construction</i>
G Trgovina na veliko i na malo; popravak motornih vozila i motocikla te predmeta za ličnu upotrebu i domaćinstvo	896	101,5	101,5	102,8	G <i>Wholesale and retail trade, repair of motor vehicles; motorcycles and personal and household goods</i>
H Hoteli i restorani	863	101,6	102,9	104,2	H <i>Hotels and restaurants</i>
I Prijevoz, skladištenje i veze	1.459	101,8	102,4	104,8	I <i>Transport, storage and communication</i>
J Finansijsko posredovanje	2.102	94,1	101,6	101,1	J <i>Financial intermediation</i>
K Poslovanje nekretninama, iznajmljivanje i poslovne usluge	1.117	99,9	99,8	99,7	K <i>Real estate, renting and business activities</i>
L Javna uprava i obrana; obvezno socijalno osiguranje	1.809	98,6	99,5	100,3	L <i>Public administration and defence; compulsory social security</i>
M Obrazovanje	1.347	99,0	100,4	100,2	M <i>Education</i>
N Zdravstvena zaštita i socijalna pomoć	1.617	101,6	102,7	103,3	N <i>Health and social work</i>
O Ostale društvene, socijalne i lične uslužne djelatnosti	1.176	103,3	103,7	103,9	O <i>Other community, social and personal service activities</i>
P Djelatnosti domaćinstva	-	-	-	-	P <i>Activities of households</i>
Q Izvanteritorijalne organizacije i tijela	-	-	-	-	Q <i>Extra-territorial organisations and bodies</i>

Prosječne mjesečne bruto plaće za novembar 2012. prema KD
Average monthly gross earnings, according to CEA, November 2012



Područja djelatnosti prema KD:

- A Poljoprivreda, lov i šumarstvo
- B Ribarstvo
- C Rudarstvo i vađenje
- D Prerađivačka industrija
- E Snadbijevanje električnom energijom, plinom i vodom
- F Građevinarstvo
- G Trgovina na veliko i na malo; popravak motornih vozila i motocikla te predmeta za ličnu upotrebu i domaćinstvo
- H Hoteli i restorani
- I Prijevoz, skladištenje i veze
- J Finansijsko posredovanje
- K Poslovanje nekretninama, iznajmljivanje i poslovne usluge
- L Javna uprava i obrana, obvezno socijalno osiguranje
- M Obrazovanje
- N Zdravstvena zaštita i socijalna pomoć
- O Ostale društvene, socijalne i lične uslužne djelatnosti

CEA activity sections:

- A *Agriculture, hunting and forestry*
- B *Fishing*
- C *Mining and quarrying*
- D *Manufacturing*
- E *Electricity, gas and water supply*
- F *Construction*
- G *Wholesale and retail trade; repair of motor vehicles, motorcycles and personal and household goods*
- H *Hotels and restaurants*
- I *Transport, storage and communications*
- J *Financial intermediation*
- K *Real estate, renting and business activities*
- L *Public administration and defence; compulsory social security*
- M *Education*
- N *Health and social work*
- O *Other community, social and personal service activities*

METODOLOŠKA OBJAŠNJENJA

Izvor podataka

Podaci o prosječnim mjesečnim bruto plaćama prate se redovnim mjesečnim istraživanjem o zaposlenima i plaći (RAD – 1). Istraživanjem su obuhvaćeni zaposleni u pravnim osobama svih oblika vlasništva, u tijelima državne vlasti svih nivoa, ustanove i druge organizacije po organizaciono-teritorijalnom principu na nivou općine.

Nisu obuhvaćeni zaposleni u obrtu i slobodnim profesijama kao i pripadnici obrane.

Podaci o plaćama prikupljaju se izvještajem koji se u pravnim osobama popunjava na osnovi evidencija o plaćama.

Obuhvat i uporedivost

Istraživanjem o prosječnim mjesečnim isplaćenim bruto i neto plaćama zaposlenih u pravnim osobama obuhvaćene su isplaćene bruto i neto plaće zaposlenih koji imaju zasnovan radni odnos, bez obzira na vrstu radnog odnosa i duljinu radnog vremena.

Podaci o prosječnoj mjesečnoj isplaćenoj bruto i neto plaći po zaposlenome iskazuju se prema načelu obavljenih isplata u tekućem za prethodni mjesec, što odgovara dinamici isplata u najvećem broju pravnih osoba te se i prosjek plaće po zaposlenome odnosi na mjesec za koji je isplata primljena.

Definicije

Prosječna mjesečna isplaćena bruto plaća obuhvaća sve vrste neto plaća zaposlenih plus zakonom propisana obvezna izdvajanja iz bruto plaće (doprinosi iz bruto plaće i akontacija poreza na dohodak). **Nominalni indeksi bruto plaća** izračunavaju se iz podataka o prosječnim mjesečnim iznosima bruto plaća za odgovarajuće mjesece i godine.

Skraćenice

d.n. drugdje nespomenuto
KD Klasifikacija djelatnosti

Znakovi

- nema pojave

NOTES ON METHODOLOGY

Data source

Data on average monthly paid off gross earnings are based on regular monthly survey on employment and wages (RAD -1). The survey comprises persons in employment in legal entities of all types of ownership, government bodies, institutions and other organizations.

Persons employed in crafts and trades and free lances and persons employed in defence.

Data on earnings are collected by a report form to be filled in by legal entities on the basis of their respective payrolls.

Coverage and comparability

The statistical survey on average monthly gross and net earnings of persons employed in legal entities includes gross and net earnings of persons in permanent employment, irrespective of the kind of employment and number of working-hours..

Data on average gross and net earnings are presented according to realised pays in current for previous month, which is in line with the pay-off dynamics in most legal entities, so the average earning per employed person refers to the month for which the pay is received.

Definitions

Average monthly paid off gross earnings comprise net income of a person in employment plus contributions from gross earnings and advance income tax as prescribed by law. **Nominal indices of gross earnings** are calculated from data on average monthly gross earnings for respective month and year.

Abbreviations

n.e.c. not elsewhere classified
CEA Classification Economic of Activities

Symbols

- no occurrence

Izdaje i štampa Agencija za statistiku BiH

Published and printed by the Agency for Statistics of Bosnia and Herzegovina
71000 Sarajevo, Zelenih beretki 26, telefon/phone: (33) 911 911, faks/fax: (33) 220 622

Odgovara: Zdenko Milinović, direktor

Person responsible: Zdenko Milinović, Director General

Priredio: mr.sc. Milenko Stojanović; Ivana Simić; Selma Bajramović

Prepared by: mr.sc. Milenko Stojanović; Ms Ivana Simić; Ms Selma Bajramović

Štampa: 150 primjeraka

150 copies printed

Elektronska pošta/E-mail: bhas@bhas.ba

Web stranica/Web site: <http://www.bhas.ba>

Podaci iz ovog saopštenja objavljuju se i na internetu.

First Release data are also published on the Internet