

Molimo korisnike da prilikom upotrebe/uporabe
podataka obavezno/obvezno navedu izvor
User are kindly requested to mention data source

SOCIJALNA ZAŠTITA U BRČKO DISTRIKTU BOSNE I HERCEGOVINE OD 2007. DO 2011. GODINE

SADRŽAJ

1	Metodološke napomene	3
2	Obrađeni slučajevi – intervencije u Centru za socijalni rad	4
3	Grafikon: Obrađeni slučajevi – intervencije u Centru za socijalni rad	5
4	Zaposleni u Centru za socijalni rad	6
5	Maloljetni korisnici prema kategorijama i spolu	7
6	Punoljetni korisnici prema kategorijama i spolu	9
7	Maloljetni korisnici prema godinama starosti, spolu i kategoriji korisnika	11
8	Grafikoni: Maloljetni korisnici prema godinama starosti, spolu i kategoriji korisnika	13
9	Punoljetni korisnici prema godinama starosti, spolu i kategoriji korisnika	14
10	Maloljetni korisnici prema godinama starosti, spolu i kategoriji – detaljno	16
11	Punoljetni korisnici prema godinama starosti, spolu i kategoriji – detaljno	20
12	Oblici i usluge socijalne zaštite provedene u toku godine	25
13	Razvrstavanje djece i omladine sa smetnjama u duševnom i tjelesnom razvoju	27
14	Korisnici ustanova socijalne zaštite za odrasle starije osobe prema starosti	28
15	Korisnici ustanova socijalne zaštite za odrasle starije osobe prema razlogu smještaja	28
16	Korisnici ustanova socijalne zaštite za odrasle starije osobe prema plaćanju boravka	29
17	Zaposleni u ustanovama socijalne zaštite za odrasle starije osobe	29

METODOLOŠKE NAPOMENE

Statistički podaci o socijalnoj zaštiti u Brčko distriktu BiH iskazani u ovoj publikaciji prikupljeni su na osnovu Programa statističkih istraživanja od posebnog interesa za Brčko distrikt, godišnjim izvještajima ; statistički izvještaj Centra za socijalni rad SZ-61 i godišnji Statistički izvještaj o korisnicima i oblicima socijalne zaštite SZ – 1 za period od 2007. do 2011. godine i Statistički izvještaj ustanova Socijalne zaštite za odrasle starije osobe SZ –52 za period od 2007. do 2008. godine .

Nadležne ustanove za socijalni rad pružaju stručnu i socijalnu pomoć u raznim oblicima onim osobama koje su u stanju socijalne potrebe na teritoriji Brčko distrikta BiH.

Kao obrađeni slučajevi pojedinih oblika socijalne zaštite iskazani su podaci o broju slučajeva koje su korisnicima pružile nadležni organi za socijalni rad u izvještajnom periodu (od 01.01. do 31.12. odnosno godine), to jest iskazan je ukupan broj slučajeva a ne samo novi slučajevi. Kao zaposleni iskazani su zaposleni na neodređeno i određeno vrijeme.

Korisnikom socijalne zaštite smatra se svaka osoba koja je u toku odnosne izvještajne godine jednom ili više puta koristila neki od oblika socijalne zaštite .

Oblikom ili uslugom socijalne zaštite smatra se svaki slučaj provedene socijalne zaštite na temelju Zakona i propisa o socijalnoj zaštiti te odgovarajućih propisa porodičnog zakonodavstva.

Podaci o socijalnoj zaštiti za starije odrasle osobe dati su za period od 2007. do 2008. godine. Od 01.01.2009. prestao je sa radom Gerijatrijski centar pri centru za socijalni rad.

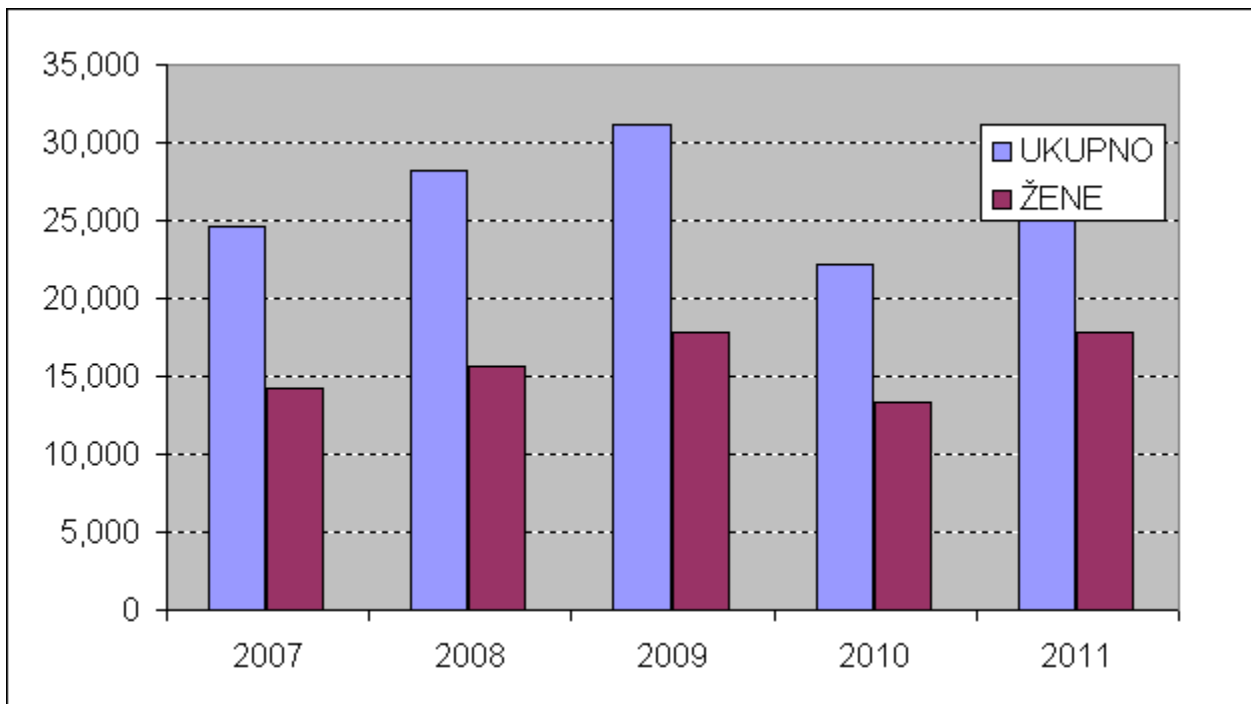
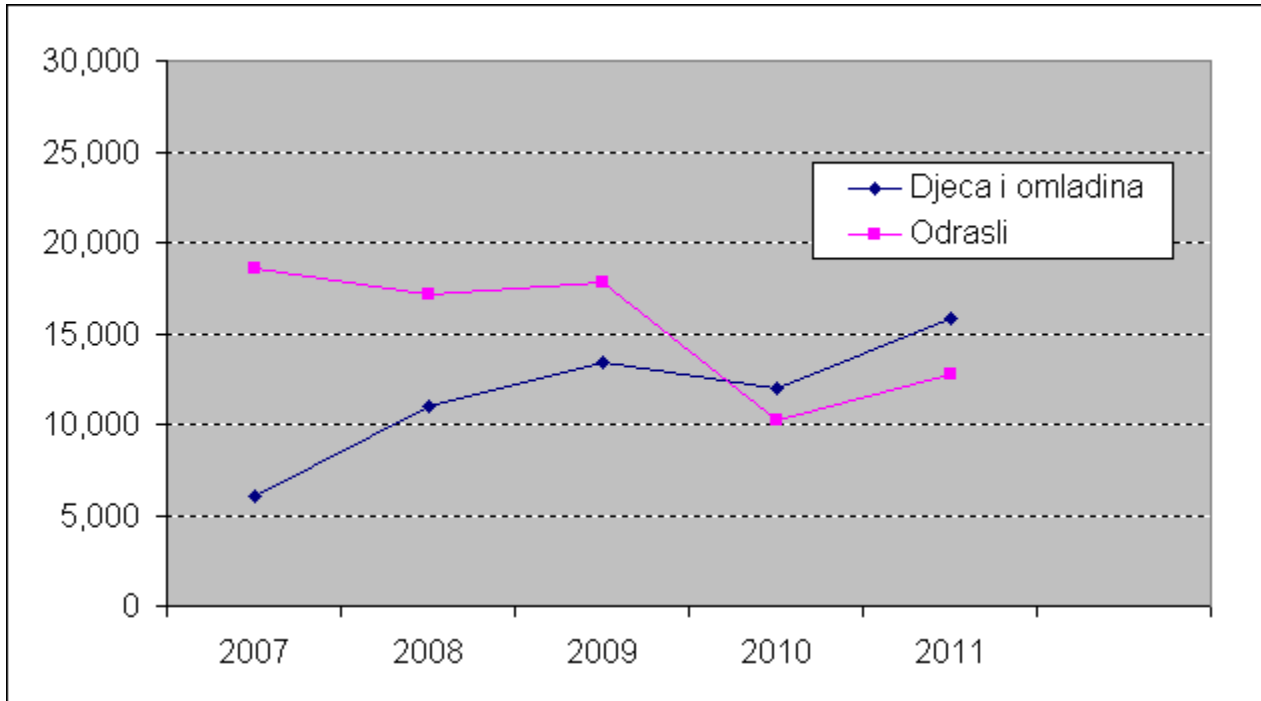
Ustanove socijalne zaštite za odrasle starije osobe pružaju pomoć odraslim starijim osobama zbog njihovog duševnog ili tjelesnog stanja i potreba trajne pomoći i njege i uvjeta u kojima žive, a ne mogu ostati u porodici, pružaju usluge smještaja, prehrane, socijalnog rada , zdravstvene zaštite, pomoći i njege i rehabilitacije. Pružaju usluge osobama duševno bolesnim, ovisnicima o alkoholu i drugim sredstvima radi bržeg uključivanja u prirodnu sredinu.

U slučajevima kada kod nekih korisnika postoje dva ili više razloga zbog kojih su smješteni u ustanovu isti su razvrstani prema najtežem razlogu prema ocjeni psihologa ili socijalnog radnika.

OBRAĐENI SLUČAJEVI – INTERVENCIJE U CENTRU ZA SOCIJALNI RAD

	2007		2008		2009		2010		2011	
	Ukupno	Žene	Ukupno	Žene	Ukupno	Žene	Ukupno	Žene	Ukupno	Žene
Ukupno	24.672	14.170	28.142	15.630	31.135	16.766	22.161	13.330	28.520	17.856
Djeca i omladina	6.065	3.958	10.960	6.765	13.387	7.801	11.996	6.981	15.804	10.845
Odrasli	18.607	10.212	17.182	8.865	17.748	8.965	10.165	6.349	12.716	7.011
BROJ SLUČAJEVA OBRAĐENIH U CENTRU										
Svega	12.521	8.612	13.821	8.315	15.653	8.751	12.013	9.315	16.152	10.241
Za djecu i omladinu	1.705	1.410	4.701	3.270	5.821	3.850	5.998	4.120	10.125	6.830
Za odrasle	10.816	7.202	9.120	5.045	9.832	4.901	6.015	5.195	6.027	3.411
BROJ INTERVENCIJA SOCIJALNE ZAŠTITE PRUŽENE U CENTRU										
Svega	12.151	5.558	14.321	7.315	15.482	8.015	10.148	4.015	12.368	7.615
Djeci i omladini	4.360	2.548	6.259	3.495	7.566	3.951	5.998	2.861	5.679	4.015
Odraslima	7.791	3.010	8.062	3.820	7.916	4.064	4.150	1.154	6.689	3.600

GRAFIKONI: OBRAĐENI SLUČAJEVI I INTERVENCIJE
U CENTRU ZA SOCIJALNI RAD



ZAPOSLENI U CENTRU ZA SOCIJALNI RAD

	2007	2008	2009	2010	2011
ZAPOSLENI - UKUPNO	43	37	22	24	22
Od toga: na određeno vrijeme	4	0	9	1	0
Žene	34	28	19	20	20
Socijalni radnici	12	12	12	12	12
Pedagozi	-	-	-	-	-
Psiholozi	1	1	1	1	1
Defektolozi	1	1	1	1	1
Liječnici	-	-	-	-	-
Medicinske sestre	4	-	-	-	-
Pravnici	2	2	1	1	1
Administrativno osoblje	17	20	6	8	6
Ostali	6	1	1	1	1

MALOLJETNI KORISNICI PREMA KATEGORIJAMA I SPOLU

Stanje 31.12

KATEGORIJA KORISNIKA	2007		2008		2009		2010		2011	
	svega	žene	svega	žene	svega	žene	svega	žene	svega	žene
UGROŽENI PORODIČNOM OBITELJSKOM SITUACIJOM	250	75	243	100	237	80	229	78	177	74
Djeca bez oba roditelja	58	28	53	24	48	20	38	20	35	18
Djeca nepoznatih roditelja	2	2	2	-	2	-	2	-	4	2
Djeca napuštena od roditelja	10	5	10	4	10	3	11	4	11	2
Roditelji spriječeni da obavljaju roditeljsku dužnost	4	1	4	1	4	1	4	-	4	-
Roditelji lišeni roditeljskih prava	1	-	1	-	1	-	1	-	1	-
Djeca roditelja koji nemaju dovoljno prihoda za izdržavanje	1	-	1	-	1	-	1	-	1	-
Roditelji zlostavljaju djecu	3	-	3	1	3	3	3	1	5	2
Djeca čiji je razvoj ometen porodičnim prilikama			3	1	5	3	6	2	8	2
Vaspitno zanemarena djeca	171	39	166	69	163	50	163	51	108	48
OSOBE SA SMETNJAMA U DUŠEVNOM I TJELESNOM RAZVOJU	843	373	895	378	934	383	932	473	1.036	467
S oštećenjem vida	16	6	22	9	24	8	18	6	14	7
S oštećenjem sluha	23	10	24	8	26	12	24	13	23	12
S poremećajima u govoru i glasu	39	17	39	14	39	16	39	17	40	15
Tjelesno invalidne osobe	69	28	89	38	96	35	80	21	74	19
Mentalno nedovoljno razvijeni	334	137	346	138	359	143	371	173	391	182
Sa smetnjama u ponašanju ličnosti	105	50	106	49	108	46	111	71	159	61
Sa kombinovanim smetnjama	257	125	269	122	282	123	289	172	335	171

KATEGORIJA KORISNIKA	2007		2008		2009		2010		2011	
	svoga	žene	svoga	žene	svoga	žene	svoga	žene	svoga	žene
OSOBE DRUŠTVENO NEPRIHVATLJIVOG PONAŠANJA	115	33	110	40	115	33	113	14	126	35
Sklone skitnji	19	11	29	16	39	9	37	-	35	12
Sklone prosjačenju	11	3	30	12	49	19	56	8	52	13
Sklone prostituciji	4	4	3	3	2	-	3	3	2	2
Sklone vršenju krivičnih djela i prekršaja	69	12	36	6	13	2	4	2	23	6
Alkoholičari	7	2	6	2	5	1	5	-	5	1
Narkomani	5	1	6	1	7	2	8	1	9	1
DUŠEVNO BOLESNE OSOBE	-	-	-	-	-	-	-	-	-	-
Sklone raznim duševnim bolestima	-	-	-	-	-	-	-	-	-	-
OSOBE U STANJU RAZNIH SOCIJALNIH POTREBA	40	12	53	19	38	10	39	10	47	12
S teškim stambenim prilikama	40	12	53	19	38	10	39	10	47	12
Vratili se s izdržavanja kazne	-	-	-	-	-	-	-	-	-	-
Stradali u elementarnim nepogodama	-	-	-	-	-	-	-	-	-	-
Civilne žrtve rata	-	-	-	-	-	-	-	-	-	-
Članovi porodica civilnih žrtava rata	-	-	-	-	-	-	-	-	-	-
Korisnici usluga službe socijalnog rada	-	-	-	-	-	-	-	-	-	-

PUNOLJETNI KORISNICI PREMA KATEGORIJAMA I SPOLU

Stanje 31.12

KATEGORIJA KORISNIKA	2007		2008		2009		2010		2011	
	svega	žene	svega	žene	svega	žene	svega	žene	svega	žene
KORISNICI SUBVENCIONIRANJA TROŠKOVA	822	406	873	427	478	337	522	388	557	365
Subvencioniranje troškova stanarine, grijanja , sahrane – dženaze	822	406	873	427	478	337	522	388	557	365
OSOBE SA SMETNJAMA U TJELESNOM ILI DUŠEVNOM RAZVOJU	205	74	247	100	143	89	166	67	427	198
S oštećenjem vida	-	-	-	-	-	-	1	-	1	-
S oštećenjem sluha	-	-	-	-	-	-	1	1	1	-
S poremećajima u govoru i glasu	-	-	-	-	-	-	-	-	-	-
Tjelesno invalidne osobe	5	-	8	-	-	-	-	-	8	-
Mentalno nedovoljno razvijene	69	25	75	27	30	19	41	16	124	48
Sa kombinovanim smetnjama	131	49	164	73	113	70	123	50	293	150
OSOBE DRUŠTVENO NEPRIHVATLJIVOG PONAŠANJA	155	9	179	9	21	10	54	16	341	17
Sklone skitnji	21	1	24	1	1	-	2	1	28	4
Sklone prosjačenju	-	-	-	-	-	-	-	-	-	-
Sklone prostituciji	-	-	-	-	-	-	-	-	-	-
Sklone vršenju krivičnih djela prekršaja	36	3	45	3	9	5	38	10	170	5
Alkoholičari	82	1	87	1	1	-	6	1	101	4
Narkomani	16	4	23	4	10	5	8	4	42	4
DUŠEVNO BOLESNE OSOBE	390	83	456	109	180	91	313	165	843	275
Sklone raznim duševnim bolestima	390	83	456	109	180	91	313	165	843	275

KATEGORIJA KORISNIKA	2007		2008		2009		2010		2011	
	svoga	žene	svoga	žene	svoga	žene	svoga	žene	svoga	žene

OSOBE KOJE NEMAJU PRIHODA ZA

IZDRŽAVANJE	8.510	4.706	8.529	4.707	5.082	3.215	7.006	3.522	4.999	2.314
Materijalno neobezbijedena i za rad nesposobna lica	822	406	873	427	463	252	891	427	931	440
Stara lica bez porodičnog staranja	443	121	450	325	331	170	356	180	372	187
Hronično bolesne osobe	-	-	-	-	-	-	-	-	-	-
Lica kojima je potrebna socijalna zaštita	1.321	650	1.443	690	781	448	2.009	930	2.128	970
Ostale osobe u stanju socijalne potrebe	5.750	3.440	5.600	3.180	3.437	2.287	3.610	1.920	1.408	645
Korisnik humanitarne pomoći	174	89	163	85	70	58	140	65	160	72

OSOBE U STANJU RAZLIČITIH SOCIJALNIH

POTREBA	20.408	12.500	20.450	12.518	12.821	6.980	12.980	6.210	11.850	5.700
S teškim stambenim prilikama	-	-	-	-	-	-	-	-	-	-
Vratili se s izdržavanja kazne	-	-	-	-	-	-	-	-	-	-
Stradali u elementarnim nepogodama	-	-	-	-	-	-	-	-	-	-
Civilne žrtve rata	-	-	-	-	-	-	-	-	-	-
Članovi porodica civilnih žrtava rata	-	-	-	-	-	-	-	-	-	-
Korisnici usluga službe socijalnog rada	20.408	12.500	20.450	12.518	12.821	6.980	12.980	6.210	11.850	5.700

MALOLJETNI KORISNICI PREMA GODINAMA STAROSTI, SPOLU I KATEGORIJI KORISNIKA

Stanje 31.12.

KATEGORIJA KORISNIKA	UKUPNO		Manje od 7 god		7-14 god.		15-16 god.		17-18 god.	
	svega	žene	svega	žene	svega	žene	svega	žene	svega	žene
UGROŽENI PORODIČNOM SITUACIJOM										
2007	250	75	149	45	21	9	61	13	19	8
2008	243	100	53	20	94	34	57	25	39	21
2009	237	80	60	17	88	33	55	28	34	2
2010	229	78	38	14	86	20	56	24	49	20
2011	177	74	15	4	49	15	54	31	59	24
OSOBE SA SMETNJAMA U TJELESNOM ILI DUŠEVNOM RAZVOJU										
2007	843	373	222	107	267	103	218	101	136	62
2008	895	378	253	102	299	143	206	81	137	52
2009	934	383	358	152	318	139	192	65	66	27
2010	932	473	123	60	256	120	365	209	188	84
2011	1.036	467	236	120	292	126	338	131	170	90
OSOBE DRUŠTVENO NEPRIHVATLJIVOG PONAŠANJA										
2007	115	33	10	2	25	5	42	14	38	12
2008	110	40	20	12	24	8	42	14	24	6
2009	115	33	15	2	37	11	31	9	32	11
2010	113	14	9	1	37	6	33	4	34	3
2011	126	35	9	5	46	7	48	15	23	8

KATEGORIJA KORISNIKA	UKUPNO		Manje od 7 god		7-14 god.		15-16 god.		17-18 god.	
	svoga	žene	svoga	žene	svoga	žene	svoga	žene	svoga	žene

DUŠEVNO BOLESNE OSOBE

2007	-	-	-	-	-	-	-	-	-	-	-
2008	-	-	-	-	-	-	-	-	-	-	-
2009	-	-	-	-	-	-	-	-	-	-	-
2010	-	-	-	-	-	-	-	-	-	-	-
2011	9	1	-	-	2	-	3	1	4	-	-

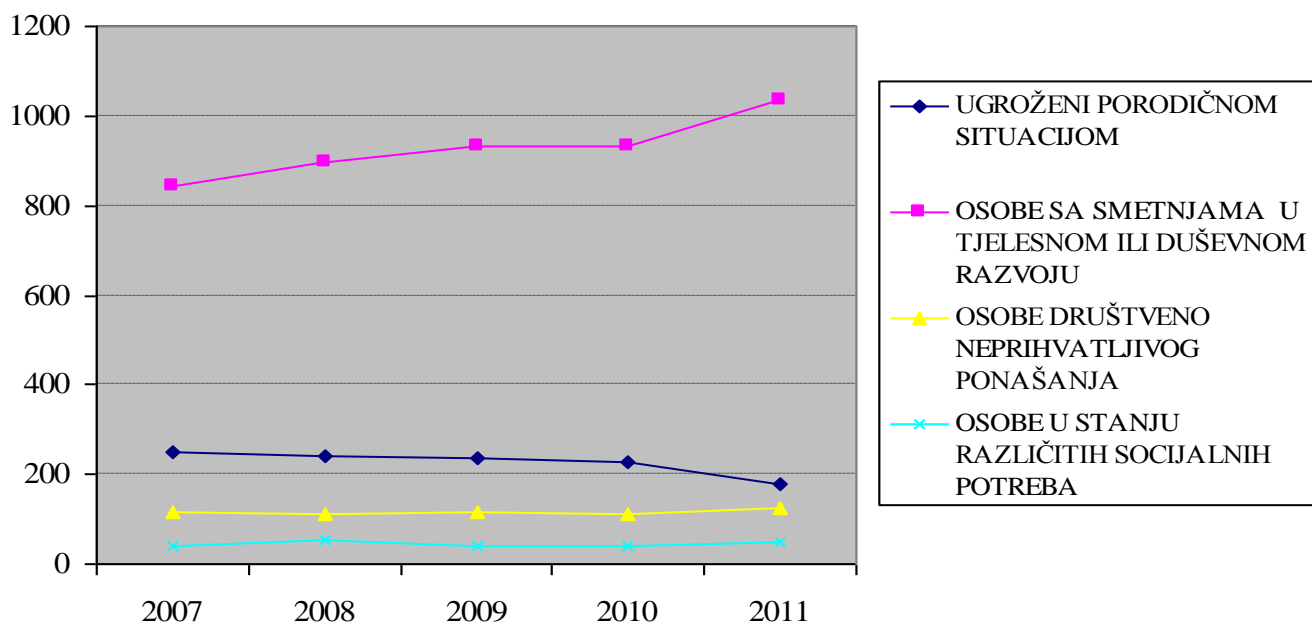
**OSOBE U STANJU
RAZLIČITIH SOCIJALNIH
POTREBA**

2007	40	12	13	1	12	2	15	9	-	-
2008	53	19	13	1	12	2	13	7	15	9
2009	38	10	-	-	13	1	12	2	13	7
2010	39	10	-	-	15	2	12	2	12	6
2011	47	12	-	-	11	8	21	2	15	2

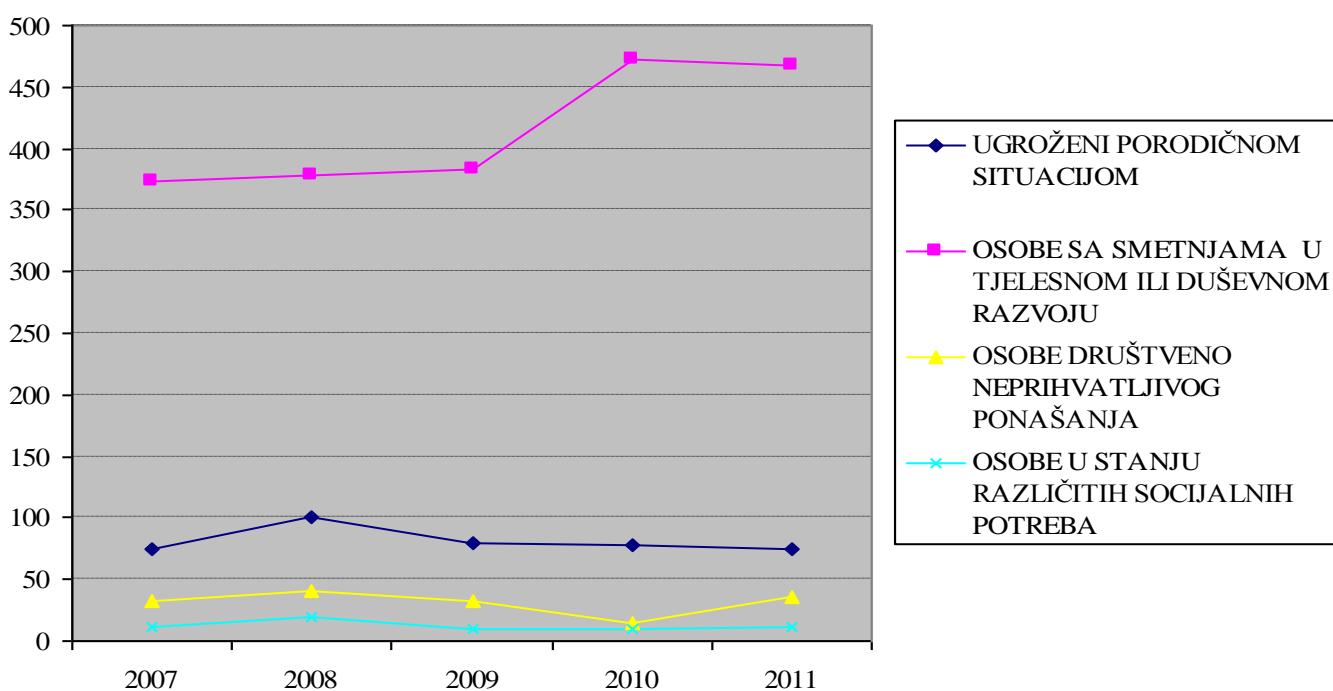
**BEZ SPECIFIČNE
KATEGORIJE**

2007	-	-	-	-	-	-	-	-	-	-	-
2008	-	-	-	-	-	-	-	-	-	-	-
2009	-	-	-	-	-	-	-	-	-	-	-
2010	-	-	-	-	-	-	-	-	-	-	-
2011	-	-	-	-	-	-	-	-	-	-	-

GRAFIKON: MALOLJETNI KORISNICI PREMA KATEGORIJI KORISNIKA



GRAFIKON: MALOLJETNI KORISNICI PREMA KATEGORIJI KORISNIKA - ŽENE



PUNOLJETNI KORISNICI PREMA GODINAMA STAROSTI, SPOLU I KATEGORIJI KORISNIKA

Stanje: 31.12

KATEGORIJA KORISNIKA	UKUPNO		18-21		22-26		27-45		46-59		60-65		65 i više	
	svega	žene	svega	žene	svega	žene	svega	žene	svega	žene	svega	žene	svega	žene

**KORISNICI
SUBVENCIONIRANJA
TROŠKOVA**

2007	822	406	5	4	8	3	98	39	249	132	187	105	275	123
2008	873	427	7	4	10	4	115	47	270	137	193	109	278	126
2009	478	337	8	3	12	4	79	45	137	78	106	86	136	121
2010	522	388	10	5	16	7	85	48	142	80	126	117	143	131
2011	557	365	10	5	16	7	85	48	149	72	137	109	160	124

**OSOBE SA SMETNJAMA
U
DUŠEVNOM RAZVOJU**

2007	205	74	7	1	18	5	56	28	57	17	37	5	30	18
2008	247	100	8	1	22	5	67	35	69	21	41	8	40	30
2009	143	89	10	1	22	6	44	32	31	19	7	6	29	25
2010	166	67	8	2	26	8	37	23	19	11	35	22	41	1
2011	427	198	8	2	26	8	98	43	109	47	53	22	133	76

**OSOBE DRUŠTVENO -
NEPRIHVATLJIVOG
PONAŠANJA**

2007	155	9	6	2	32	-	59	5	45	1	10	-	3	1
2008	179	9	9	2	43	-	67	5	47	1	10	-	3	1
2009	21	10	5	-	8	5	-	-	2	-	6	5	-	-
2010	56	16	8	3	7	0	19	10	18	1	2	0	2	2
2011	341	17	23	3	99	0	133	11	67	1	14	0	5	2

KATEGORIJA KORISNIKA	UKUPNO		18-21		22-26		27-45		46-59		60-65		60-65	
	svega	žene	svega	žene	svega	žene	svega	žene	svega	žene	svega	žene	svega	žene

**DUŠEVNO BOLESNE
OSOBE**

2007	155	9	15	3	55	5	120	33	109	18	55	5	36	19
2008	179	9	20	4	68	6	135	40	120	25	63	9	50	25
2009	180	91	25	10	30	17	28	15	26	13	40	21	31	15
2010	313	165	26	5	76	8	67	49	44	28	18	15	82	60
2011	843	275	31	5	125	8	231	54	156	48	149	82	151	78

**OSOBE KOJE NEMAJU
PRIHODA ZA
IZDRŽAVANJE**

2007	8.510	4.706	154	111	213	100	1.281	587	2.433	1.426	2.602	1.405	1.827	1.077
2008	8.529	4.707	158	106	209	94	1.289	600	2.431	1.411	2.621	1.414	1.821	1.082
2009	5.082	3.215	163	126	217	155	729	528	1.135	942	1.250	874	1.588	590
2010	7.006	3.522	158	51	180	67	899	435	1.400	674	2.232	1.313	2.137	982
2011	4.999	2.314	47	23	93	51	415	212	867	377	1.744	938	1.833	713

**OSOBE U STANJU
RAZLIČITIH
SOCIJALNIH
POTREBA**

2007	20.408	12.500	517	465	949	740	4.551	2.992	5.947	3.648	5.266	2.975	3.178	1.680
2008	20.450	12.518	520	467	955	742	4.562	2.995	5.960	3.655	5.270	2.977	3.183	1.682
2009	12.821	6.980	141	75	2.128	1.102	1.190	910	3.780	1.563	2.121	1.729	3.461	1.601
2010	12.980	6.210	150	78	2.145	1.114	1.230	103	3.805	1.571	2.140	1.730	3.510	1.614
2011	11.850	5.700	128	54	1.980	1.095	1.124	97	3.770	1.740	1.935	864	2.913	1.850

MALOLJETNI KORISNICI SOCIJALNE ZAŠTITE PREMA SPOLU I GODINAMA – DETALJNO

KATEGORIJA KORISNIKA	UKUPNO	Manje od 7 god.	7-14 god.	15-16 god.	17-18 god.
----------------------	--------	-----------------	-----------	------------	------------

UKUPNO

2011	1.386	260	398	461	267
Muški	798	131	242	282	143
Ženski	588	129	156	179	124

UGROŽENI PORODIČNOM SITUACIJOM

2011	177	15	49	54	59
Muški	103	11	34	23	35
Ženski	74	4	15	31	24

Djeca bez oba roditelja

2011	35	4	7	6	18
Muški	17	2	3	3	9
Ženski	18	2	4	3	9

Djeca nepoznatih roditelja

2011	4	2	2	0	0
Muški	2	2	0	0	0
Ženski	2	0	2	0	0

Djeca napuštena od roditelja

2011	11	1	5	4	1
Muški	9	1	5	2	1
Ženski	2	0	0	2	0

Roditelji spriječeni da obavljaju roditeljsku dužnost

2011	4	1	1	1	1
Muški	4	1	1	1	1
Ženski	0	0	0	0	0

Roditelji lišeni roditeljskih prava

2011	1	0	0	1	0
Muški	1	0	0	1	0
Ženski	0	0	0	0	0

Djeca roditelja koji nemaju dovoljno prihoda za izdržavanje

2011	1	0	1	0	0
Muški	1	0	1	0	0
Ženski	0	0	0	0	0

Roditelji zlostavljaju djecu

2011	5	1	2	2	0
Muški	3	0	2	1	0
Ženski	2	1	0	1	0

KATEGORIJA KORISNIKA	UKUPNO	Manje od 7 god.	7-14 god.	15-16 god.	17-18 god.
----------------------	--------	-----------------	-----------	------------	------------

Djeca čiji je razvoj ometen porodičnim prilikama

2011	8	2	1	2	3
Muški	6	2	0	1	3
Ženski	2	0	1	1	0

Vaspitno zanemarena djeca

2011	108	4	30	38	36
Muški	60	3	22	14	21
Ženski	48	1	8	24	15

OSOBE SA SMETNJAMA U DUŠEVNOM I TJELESNOM RAZVOJU

2011	1.036	236	292	338	170
Muški	569	116	166	207	80
Ženski	467	120	126	131	90

S oštećenjem vida

2011	14	3	4	3	4
Muški	7	2	1	0	4
Ženski	7	1	3	3	0

S oštećenjem sluha

2011	23	6	7	5	5
Muški	11	3	1	3	4
Ženski	12	3	6	2	1

S poremećajima u glasu i govoru

2011	40	12	13	11	4
Muški	25	10	8	4	3
Ženski	15	2	5	7	1

Tjelesno invalidne osobe

2011	74	11	21	30	12
Muški	55	8	14	23	10
Ženski	19	3	7	7	2

Mentalno nedovoljno razvijeni

2011	391	92	131	119	49
Muški	209	21	79	88	21
Ženski	182	71	52	31	28

S poremećajima u ponašanju i ličnosti

2011	159	31	42	49	37
Muški	98	29	30	21	18
Ženski	61	2	12	28	19

KATEGORIJA KORISNIKA	UKUPNO	Manje od 7 god.	7-14 god.	15-16 god.	17-18 god.
----------------------	--------	-----------------	-----------	------------	------------

S kombinovanim smetnjama

2011	335	81	74	121	59
Muški	164	43	33	68	20
Ženski	171	38	41	53	39

OSOBE DRUŠTVENO-NEPRIHVATLJIVOG PONAŠANJA

2011	126	9	46	48	23
Muški	91	4	39	33	15
Ženski	35	5	7	15	8

Sklone skitnji

2011	35	4	15	13	3
Muški	23	2	13	8	0
Ženski	12	2	2	5	3

Sklone prosjačenju

2011	52	5	29	15	3
Muški	39	2	24	11	2
Ženski	13	3	5	4	1

Sklone prostituciji

2011	2	0	0	1	1
Muški	0	0	0	0	0
Ženski	2	0	0	1	1

Sklone vršenju krivičnih djela i prekršaja

2011	23	0	0	15	8
Muški	17	0	0	12	5
Ženski	6	0	0	3	3

Alkoholičari

2011	5	0	0	1	4
Muški	4	0	0	0	4
Ženski	1	0	0	1	0

Narkomani

2011	9	0	2	3	4
Muški	8	0	2	2	4
Ženski	1	0	0	1	0

PSIHIČKI BOLESNA LICA

2011	0	0	0	0	0
Muški	0	0	0	0	0
Ženski	0	0	0	0	0

KATEGORIJA KORISNIKA	UKUPNO	Manje od 7 god.	7-14 god.	15-16 god.	17-18 god.
----------------------	--------	-----------------	-----------	------------	------------

Sklona raznim psihičkim oboljenjima

2011	0	0	0	0	0
Muški	0	0	0	0	0
Ženski	0	0	0	0	0

OSOBE U STANJU RAZNIH SOCIJALNO-ZAŠTITNIH POTREBA

2011	47	0	11	21	15
Muški	35	0	3	19	13
Ženski	12	0	8	2	2

S teškim stambenim prilikama

2011	47	0	11	21	15
Muški	35	0	3	19	13
Ženski	12	0	8	2	2

Vratili se s izdržavanja kazne

2011	0	0	0	0	0
Muški	0	0	0	0	0
Ženski	0	0	0	0	0

Stradali u elementarnim nepogodama

2011	0	0	0	0	0
Muški	0	0	0	0	0
Ženski	0	0	0	0	0

Civilne žrtve rata

2011	0	0	0	0	0
Muški	0	0	0	0	0
Ženski	0	0	0	0	0

Članovi porodice civilnih žrtava rata

2011	0	0	0	0	0
Muški	0	0	0	0	0
Ženski	0	0	0	0	0

Korisnici usluga službe socijalnog rada

2011	0	0	0	0	0
Muški	0	0	0	0	0
Ženski	0	0	0	0	0

BEZ SPECIFIČNE KATEGORIJE (OSTALI)

2011	0	0	0	0	0
Muški	0	0	0	0	0
Ženski	0	0	0	0	0

PUNOLJETNI KORISNICI SOCIJALNE ZAŠTITE PREMA SPOLU I GODINAMA – DETALJNO

KATEGORIJA KORISNIKA	UKUPNO	18-21 god.	22-26 god.	27-45 god.	46-59 god.	60-65 god.	više od 65 god.
UKUPNO							
2011	19.017	247	2.339	2.086	5.118	4.032	5.195
Muški	10.148	155	1.170	1.621	2.833	2.017	2.352
Ženski	8.869	92	1.169	465	2.285	2.015	2.843

KORISNICI SUBVENCIONIRANJA TROŠKOVA

2011	557	10	16	85	149	137	160
Muški	192	5	9	37	77	28	36
Ženski	365	5	7	48	72	109	124

**Subvencioniranje troškova stanarine,
grijanja , sahrane – dženaze**

2011	557	10	16	85	149	137	160
Muški	192	5	9	37	77	28	36
Ženski	365	5	7	48	72	109	124

**OSOBE SA SMETNJAMA U TJELESNOM ILI
DUŠEVNOM RAZVOJU**

2011	427	8	26	98	109	53	133
Muški	229	6	18	55	62	31	57
Ženski	198	2	8	43	47	22	76

S oštećenjem vida

2011	1	0	0	0	1	0	0
Muški	1	0	0	0	1	0	0
Ženski	0	0	0	0	0	0	0

S oštećenjem sluha

2011	1	0	0	0	1	0	0
Muški	1	0	0	0	1	0	0
Ženski	0	0	0	0	0	0	0

S poremećajima u govoru i glasu

2011	0	0	0	0	0	0	0
Muški	0	0	0	0	0	0	0
Ženski	0	0	0	0	0	0	0

Tjelesno invalidne osobe

2011	8	0	0	2	5	1	0
Muški	8	0	0	2	5	1	0
Ženski	0	0	0	0	0	0	0

KATEGORIJA KORISNIKA	UKUPNO	18-21 god.	22-26 god.	27-45 god.	46-59 god.	60-65 god.	više od 65 god.
----------------------	--------	------------	------------	------------	------------	------------	-----------------

Mentalno nedovoljno razvijene

2011	124	6	8	40	37	18	15
Muški	76	5	7	28	18	16	2
Ženski	48	1	1	12	19	2	13

S poremećajima u ponašanju i ličnosti

2011	0	0	0	0	0	0	0
Muški	0	0	0	0	0	0	0
Ženski	0	0	0	0	0	0	0

S kombinovanim smetnjama

2011	293	2	18	56	65	34	118
Muški	143	1	11	25	37	14	55
Ženski	150	1	7	31	28	20	63

OSOBE DRUŠTVENO NEPRIHVATLJIVOG PONAŠANJA

2011	341	23	99	133	67	14	5
Muški	324	20	99	122	66	14	3
Ženski	17	3	0	11	1	0	2

Sklone skitnji

2011	28	2	5	10	6	3	2
Muški	24	2	5	8	6	3	0
Ženski	4	0	0	2	0	0	2

Sklone prosjačenju

2011	0	0	0	0	0	0	0
Muški	0	0	0	0	0	0	0
Ženski	0	0	0	0	0	0	0

Sklone prostituciji

2011	0	0	0	0	0	0	0
Muški	0	0	0	0	0	0	0
Ženski	0	0	0	0	0	0	0

Sklone vršenju krivičnih djela i prekršaja

2011	170	12	54	76	24	4	0
Muški	165	11	54	72	24	4	0
Ženski	5	1	0	4	0	0	0

KATEGORIJA KORISNIKA	UKUPNO	18-21 god.	22-26 god.	27-45 god.	46-59 god.	60-65 god.	više od 65 god.
----------------------	--------	------------	------------	------------	------------	------------	-----------------

Alkoholičari

2011	101	2	18	35	36	7	3
Muški	97	2	18	31	36	7	3
Ženski	4	0	0	4	0	0	0

Narkomani

2011	42	7	22	12	1	0	0
Muški	38	5	22	11	0	0	0
Ženski	4	2	0	1	1	0	0

PSIHIČKI BOLESNA LICA

2011	843	31	125	231	156	149	151
Muški	568	26	117	177	108	67	73
Ženski	275	5	8	54	48	82	78

Skloni raznim psihičkim oboljenjima

2011	843	31	125	231	156	149	151
Muški	568	26	117	177	108	67	73
Ženski	275	5	8	54	48	82	78

OSOBE KOJE NEMAJU PRIHODA ZA IZDRŽAVANJE

2011	4.999	47	93	415	867	1.744	1.833
Muški	2.685	24	42	203	490	806	1.120
Ženski	2.314	23	51	212	377	938	713

Materijalno neobezbijedena i za rad nesposobna lica

2011	931	21	25	124	282	219	260
Muški	491	11	13	58	155	118	136
Ženski	440	10	12	66	127	101	124

Stara lica bez porodičnog staranja

2011	372	0	0	0	0	158	214
Muški	185	0	0	0	0	63	122
Ženski	187	0	0	0	0	95	92

Hronično bolesne osobe

2011	0	0	0	0	0	0	0
Muški	0	0	0	0	0	0	0
Ženski	0	0	0	0	0	0	0

Lica kojima je zbog posebnih okolnosti potrebna socijalna zaštita

2011	2.128	21	25	97	218	852	915
Muški	1.158	11	13	33	120	425	556
Ženski	970	10	12	64	98	427	359

KATEGORIJA KORISNIKA	UKUPNO	18-21 god.	22-26 god.	27-45 god.	46-59 god.	60-65 god.	više od 65 god.
-------------------------	--------	---------------	---------------	---------------	---------------	---------------	--------------------

Ostale osobe u stanju socijalne potrebe

2011	1.408	5	43	190	360	460	350
Muški	763	2	16	110	213	175	247
Ženski	645	3	27	80	147	285	103

Korisnici humanitarne pomoći

2011	160	0	0	4	7	55	94
Muški	88	0	0	2	2	25	59
Ženski	72	0	0	2	5	30	35

OSOBE U STANJU RAZLIČITIH SOCIJALNIH POTREBA

2011	11.850	128	1.980	1.124	3.770	1.935	2.913
Muški	6.150	74	885	1.027	2.030	1.071	1.063
Ženski	5.700	54	1.095	97	1.740	864	1.850

S teškim stambenim prilikama

2011	0	0	0	0	0	0	0
Muški	0	0	0	0	0	0	0
Ženski	0	0	0	0	0	0	0

Vratili se s izdržavanja kazne

2011	0	0	0	0	0	0	0
Muški	0	0	0	0	0	0	0
Ženski	0	0	0	0	0	0	0

Stradali u elementarnim nepogodama

2011	0	0	0	0	0	0	0
Muški	0	0	0	0	0	0	0
Ženski	0	0	0	0	0	0	0

Civilne žrtve rata

2011	0	0	0	0	0	0	0
Muški	0	0	0	0	0	0	0
Ženski	0	0	0	0	0	0	0

Članovi porodica civilnih žrtava rata

2011	0	0	0	0	0	0	0
Muški	0	0	0	0	0	0	0
Ženski	0	0	0	0	0	0	0

KATEGORIJA KORISNIKA	UKUPNO	18-21 god.	22-26 god.	27-45 god.	46-59 god.	60-65 god.	više od 65 god.
---------------------------------	---------------	-----------------------	-----------------------	-----------------------	-----------------------	-----------------------	----------------------------

**Kojima su potrebne usluge službe socijalnog
rada**

2011	11.850	128	1.980	1.124	3.770	1.935	2.913
Muški	6.150	74	885	1.027	2.030	1.071	1.063
Ženski	5.700	54	1.095	97	1.740	864	1.850

BEZ SPECIFIČNE KATEGORIJE (OSTALI)

2011	0	0	0	0	0	0	0
Muški	0	0	0	0	0	0	0
Ženski	0	0	0	0	0	0	0

OBLICI I USLUGE SOCIJALNE ZAŠTITE PROVEDENE U TOKU GODINE

Stanje: 31.12

OBLICI USLUGA	2007			2008			2009			2010			2011		
	svega	malo- ljetni	puno- ljetni	svega	malo- ljetni	puno- ljetni	svega	malo- ljetni	puno- ljetni	svega	malo- ljetni	puno- ljetni	svega	malo- ljetni	puno- ljetni
STARATELJSTVO I USVOJENJE	127	87	40	132	88	44	109	65	44	106	70	36	117	67	50
Starateljstvo nad malolj. i punoljetnim licima	69	54	15	72	58	14	65	51	14	49	38	11	47	34	13
Starateljstvo za posebne slučajeve	56	31	25	58	28	30	43	13	30	56	31	25	68	32	36
Usvojenje	2	2	-	2	2	-	1	1	-	1	1	0	2	1	1
SMJEŠTAJ U USTANOVE	7	2	5	6	2	4	6	2	4	11	11	0	8	7	1
U predškolske ustanove	-	-	-	-	-	-	-	-	-	-	-	-	-	-	-
U dom za djecu i omladinu	2	2	-	2	2	-	-	-	-	1	1	-	3	3	-
U ustanove za djecu bez roditeljskog staranja	-	-	-	-	-	-	-	-	-	1	1	-	4	4	-
Smještaj u drugu porodicu	-	-	-	-	-	-	2	2	-	-	-	-	-	-	-
U učenički i studentski dom	-	-	-	-	-	-	-	-	-	-	-	-	-	-	-
U ustanovu za reh. i zaštitu	-	-	-	-	-	-	-	-	-	-	-	-	-	-	-
U druge ustanove soc. zašt.	5	-	5	-	-	-	4	-	4	9	9	-	1	-	1
Smještaj u dom za stara lica	-	-	-	4	-	4	-	-	-	-	-	-	-	-	-
ODG. MJERE ZAŠTITE I SIGURNOSTI PREMA MALOLJETNICIMA	55	55	0	45	45	0	45	45	0	25	25	0	30	30	0
Sudski ukor	10	10	-	-	-	-	-	-	-	-	-	-	-	-	-
Pojačan nadzor roditelja ili staratelja	29	29	-	23	23	-	23	23	-	22	22	-	20	20	-
Pojačan nadzor organa starateljstva	10	10	-	11	11	-	11	11	-	2	2	-	8	8	-
Pojač. nadzor u drugoj por.	-	-	-	3	3	-	3	3	-	-	-	-	-	-	-
Upućivanje u disc. centar	-	-	-	-	-	-	-	-	-	-	-	-	-	-	-
Upućivanje vaspitnu org.	-	-	-	3	3	-	3	3	-	1	1	-	2	2	-

OBLICI USLUGA	2007			2008			2009			2010			2011		
	svega	malo- ljetni	puno- ljetni	svega	malo- ljetni	puno- ljetni	svega	malo- ljetni	puno- ljetni	svega	malo- ljetni	puno- ljetni	svega	malo- ljetni	puno- ljetni
Upućivanje u vaspitno popravni dom	1	1	-	3	3	-	3	3	-	-	-	-	-	-	-
Upućivanje u malolj. zatvor	1	1	-	2	2	-	2	2	-	-	-	-	-	-	-
Upućivanje u ustanovu za defektne maloljetnike	-	-	-	-	-	-	-	-	-	-	-	-	-	-	-
Ostale mjere	4	4	-	-	-	-	-	-	-	-	-	-	-	-	-
POMOĆ ZA OSPOSOBLJ. I PRIVREĐIVANJE	0	0	0	0	0	0	0	0	0	0	0	0	0	0	0
Osposobljavanje za rad i privređivanje	-	-	-	-	-	-	-	-	-	-	-	-	-	-	-
Pomoć za rehabilitaciju	-	-	-	-	-	-	-	-	-	-	-	-	-	-	-
Uključivanje u radni odnos	-	-	-	-	-	-	-	-	-	-	-	-	-	-	-
Uključivanje u ostale oblike	-	-	-	-	-	-	-	-	-	-	-	-	-	-	-
NOVČANE POMOĆI	8.598	705	7.893	9.095	815	8.280	8.904	624	8.280	7.098	588	6.510	4.467	0	4.467
Stalna novčana pomoć	822	-	822	873	-	873	873	-	873	891	-	891	931	-	931
Izuzetna novčana pomoć	-	-	-	-	-	-	-	-	-	-	-	-	-	-	-
Jednokratna novč. pomoć	5.750	-	5.750	5.600	-	5.600	5.600	-	5.600	3.611	1	3.610	1.408	-	1.408
Pravo na doplatu za pomoć od strane druge osobe	1.321	-	1.321	1.807	-	1.807	1.807	-	1.807	2.009	-	2.009	2.128	-	2.128
Pomoć za opremu djeteta samohranom roditelju	705	705	-	815	815	-	624	624	-	587	587	-	-	-	-
OSTALI OBLICI ZAŠTITE I USLUGE	36.031	0	36.031	29.733	0	29.733	29.733	0	29.733	28.539	19	28.520	23.753	27	23.726
Zdravstvena zaštita na teret opštine	288	-	288	250	-	250	250	-	250	115	2	113	83	-	83
Pomoć u rješavanju stambenog pitanja	64	-	64	70	-	70	70	-	70	57	-	57	39	-	39
Mirenje bračnih partnera	74	-	74	84	-	84	84	-	84	120	-	120	150	-	150
Njega i pomoć u kući	-	-	-	-	-	-	-	-	-	-	-	-	-	-	-
Pomoć u sređivanju konfliktnih situacija	360	-	360	350	-	350	350	-	350	387	7	380	332	12	320
Usluge socijalnog i drugog stručnog rada	35.070	-	35.070	28.979	-	28.979	28.979	-	28.979	27.859	9	27.850	23.149	15	23.134
Pomoć za prehranu , ogrjev, odjeću i obuču	175	-	175	-	-	-	-	-	-	1	1	-	-	-	-

RAZVRSTAVANJE DJECE I OMLADINE SA SMETNJAMA U DUŠEVNOM I TJELESNOM RAZVOJU

VRSTA SMETNJI	2007		2008		2009		2010		2011	
	svoga	ženski	svoga	ženski	svoga	ženski	svoga	ženski	svoga	ženski
Ukupno razvrstano	58	21	43	16	43	15	116	40	159	68
S oštećenjem vida	7	5	6	-	6	-	10	3	17	5
S oštećenjem sluha	2	1	1	-	1	-	4	2	5	3
S poremećajem u glasu i govoru	5	-	-	-	-	-	1	-	3	1
Tjelesno invalidna	20	7	19	10	19	10	37	14	40	17
Mentalno nedovoljno razvijena (retardirana)	5	-	8	3	8	3	33	11	48	20
S poremećajima u ponašanju ličnosti	-	-	1	1	1	1	-	-	-	-
S više smetnji	19	8	8	2	8	1	31	10	46	22

Broj djece prijavljene	Svega	76	54	54	148	168
za razvrstavanje	Nije razvrstano	18	11	11	32	10

KORISNICI USTANOVA SOCIJALNE ZAŠTITE ZA ODRASLE STARIJE OSOBE PREMA STAROSTI

	Godine starosti								
	Ukupno	Mlađi od 40 godina	40-49	50 - 59	60 - 64	65 - 69	70 - 74	75 - 79	80 i više
2007	21	-	2	2	1	4	6	3	3
2008	19	-	2	2	1	3	5	4	2
2009	0	-	-	-	-	-	-	-	-
2010	0	-	-	-	-	-	-	-	-
2011	0	-	-	-	-	-	-	-	-

KORISNICI USTANOVA SOCIJALNE ZAŠTITE ZA ODRASLE STARIJE OSOBE PREMA RAZLOGU SMJEŠTAJA

	UKUPNO	Nesposobni za rad zbog				Nesređene stambene prilike	Poremećeni odnosi u porodici	
		Starost	Teže hronične bolesti	Duševne smetnje	Tjelesnog invaliditeta			
2007	Svega	21	-	11	6	4	-	-
	Žene	14	-	8	4	2	-	-
2008	Svega	19	-	8	6	5	-	-
	Žene	12	-	7	4	1	-	-
2009	Svega	0	-	-	-	-	-	-
	Žene	0	-	-	-	-	-	-
2010	Svega	0	-	-	-	-	-	-
	Žene	0	-	-	-	-	-	-
2011	Svega	0	-	-	-	-	-	-
	Žene	0	-	-	-	-	-	-

KORISNICI USTANOVA SOCIJALNE ZAŠTITE ZA ODRASLE STARIJE OSOBE PREMA PLAĆANJU BORAVKA

Godina	Ukupno	Plaćaju			Ne plaćaju
		Svega	U cjelosti	Djelimično	
2007	21	-	-	-	21
2008	19	-	-	-	19
2009	-	-	-	-	-
2010	-	-	-	-	-
2011	-	-	-	-	-

ZAPOSLENI U USTANOVAMA SOCIJALNE ZAŠTITE ZA ODRASLE STARIJE OSOBE

	Ukupno		Zdravstveno osoblje		Ostali stručni radnici	Administrativno osoblje	Ostali
	Svega	Žene	Ukupno	Stručni			
2007	11	10	4	4	-	2	5
2008	7	7	5	5	-	1	1
2009	-	-	-	-	-	-	-
2010	-	-	-	-	-	-	-
2011	-	-	-	-	-	-	-

Izdaje i štampa: Agencija za statistiku BiH
Podružnica/ Ekspozitura Brčko
76000 Brčko, Miroslava Krleže 1
telefon/phone: +387 (49) 231 770, telefaks/telefax: +387 (49) 230 771

Odgovorna osoba: *Senija Fačić, dipl.ecc.*
Priređuje: Azur Đapo, dipl.ecc.

Tehnička obrada: Timur Ljubunčić, dipl.ing.
Tiraž: elektronska distribucija

E-pošta/E-mail: bhas@bhas.ba
Web stranica/Web site: <http://www.bhas.ba>

Podaci iz ovog saopštenja objavljuju se i na internetu.
