

Molimo korisnike da prilikom upotrebe/uporabe
podataka obavezno/obvezno navedu izvor
User are kindly requested to mention data source

**SOCIJALNA ZAŠTITA
U BRČKO DISTRIKTU BOSNE I HERCEGOVINE
OD 2005. DO 2009. GODINE**

SADRŽAJ

1	Metodološke napomene	3
2	Obrađeni slučajevi – intervencije u Centru za socijalni rad	4
3	Grafikon: Obrađeni slučajevi – intervencije u Centru za socijalni rad	5
4	Zaposleni u Centru za socijalni rad	6
5	Maloljetni korisnici prema kategorijama i spolu	7
6	Punoljetni korisnici prema kategorijama i spolu	9
7	Maloljetni korisnici prema godinama starosti, spolu i kategoriji korisnika	11
8	Grafikoni: Maloljetni korisnici prema godinama starosti, spolu i kategoriji korisnika	13
9	Punoljetni korisnici prema godinama starosti, spolu i kategoriji korisnika	14
10	Oblici i usluge socijalne zaštite provedene u toku godine	16
11	Razvrstavanje djece i omladine sa smetnjama u duševnom i tjelesnom razvoju	19
12	Korisnici ustanova socijalne zaštite za odrasle starije osobe prema starosti	20
13	Korisnici ustanova socijalne zaštite za odrasle starije osobe prema razlogu smještaja	20
14	Korisnici ustanova socijalne zaštite za odrasle starije osobe prema plaćanju boravka	21
15	Zaposleni u ustanovama socijalne zaštite za odrasle starije osobe	21

METODOLOŠKE NAPOMENE

Statistički podaci o socijalnoj zaštiti u Brčko distriktu BiH iskazani u ovoj publikaciji prikupljeni su na osnovu Programa statističkih istraživanja od posebnog interesa za Brčko distrikt, godišnjim izvještajima ; statistički izvještaj Centra za socijalni rad SZ-61 i godišnji Statistički izvještaj o korisnicima i oblicima socijalne zaštite SZ – 1 za period od 2005. do 2009. godine i Statistički izvještaj ustanova Socijalne zaštite za odrasle starije osobe SZ –52 za period od 2005. do 2008. godine .

Nadležne ustanove za socijalni rad pružaju stručnu i socijalnu pomoć u raznim oblicima onim osobama koje su u stanju socijalne potrebe na teritoriji Brčko distrikta BiH.

Kao obrađeni slučajevi pojedinih oblika socijalne zaštite iskazani su podaci o broju slučajeva koje su korisnicima pružile nadležni organi za socijalni rad u izvještajnom periodu (od 01.01. do 31.12. odnosno godine), to jest iskazan je ukupan broj slučajeva a ne samo novi slučajevi. Kao zaposleni iskazani su zaposleni na neodređeno i određeno vrijeme.

Korisnikom socijalne zaštite smatra se svaka osoba koja je u toku odnosne izvještajne godine jednom ili više puta koristila neki od oblika socijalne zaštite .

Oblikom ili uslugom socijalne zaštite smatra se svaki slučaj provedene socijalne zaštite na temelju Zakona i propisa o socijalnoj zaštiti te odgovarajućih propisa porodičnog zakonodavstva.

Podaci o socijalnoj zaštiti za starije odrasle osobe dati su za period od 2005. do 2008. godine. Od 01.01.2009. prestao je sa radom Gerijatrijski centar pri centru za socijalni rad.

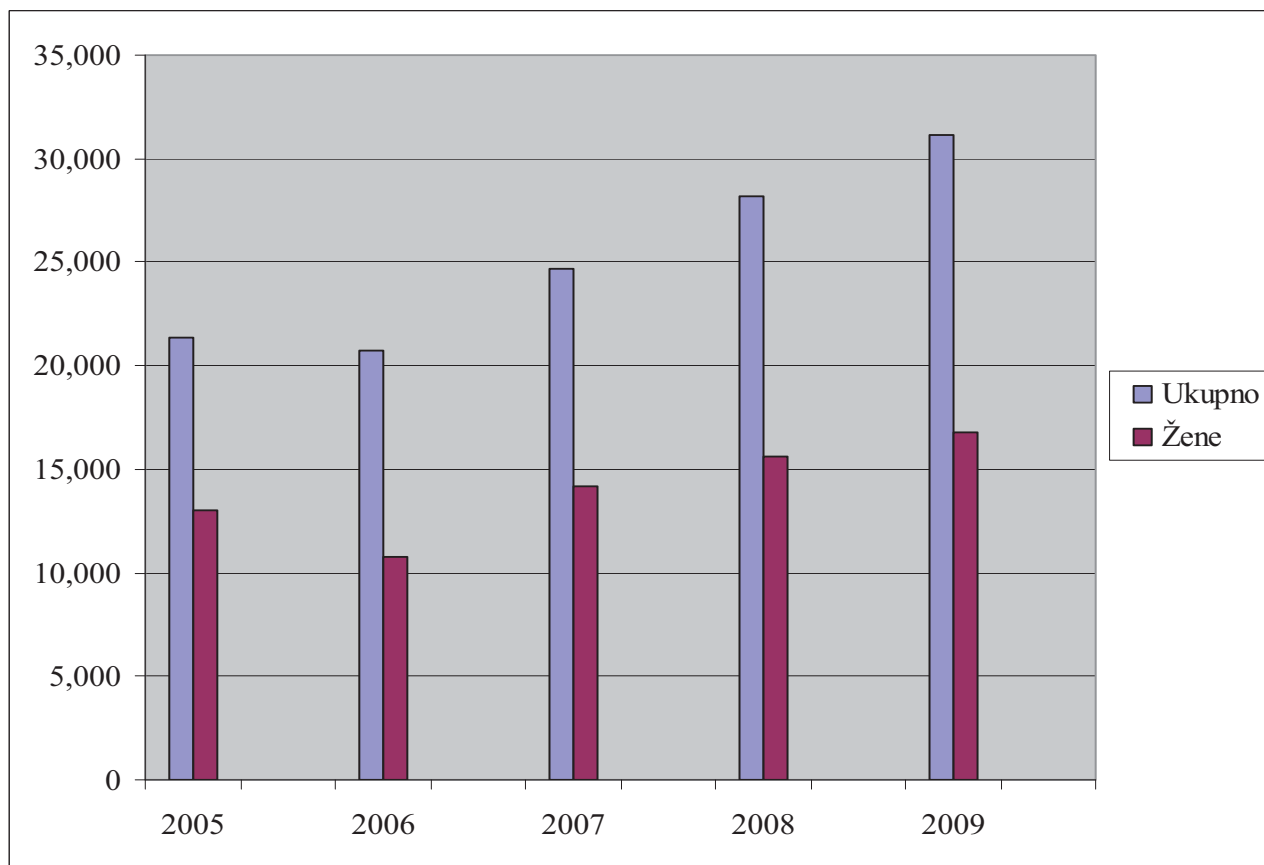
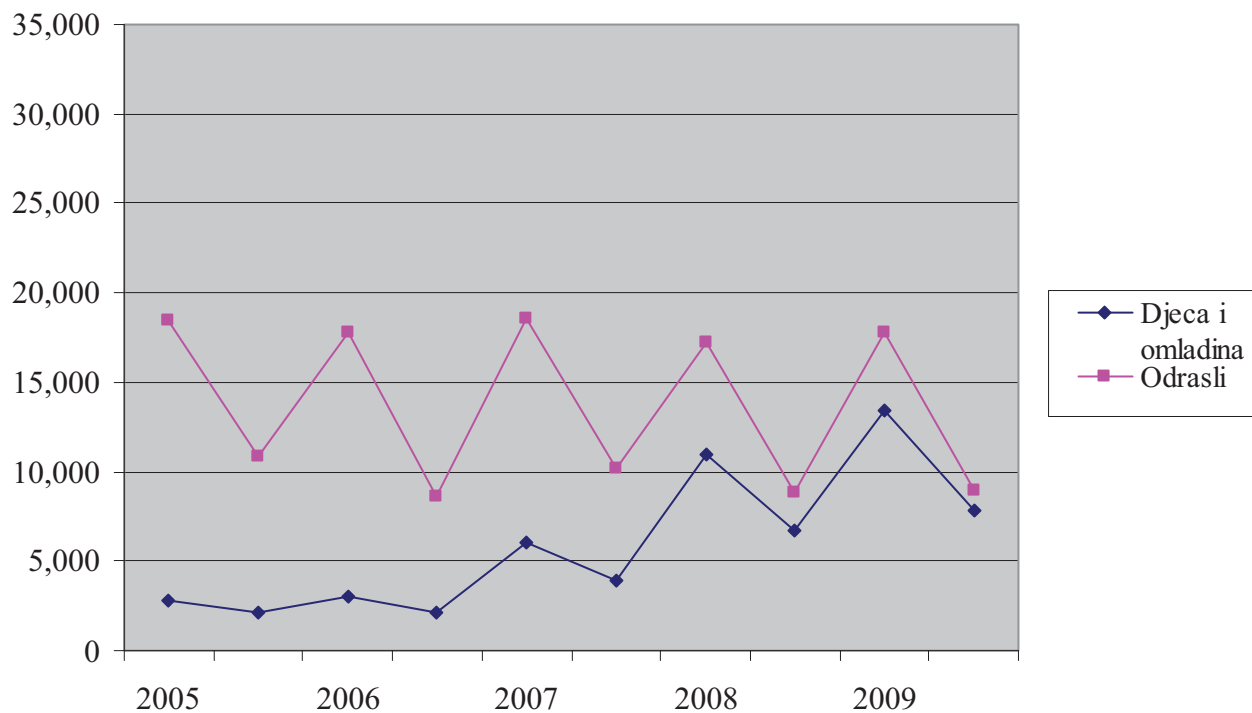
Ustanove socijalne zaštite za odrasle starije osobe pružaju pomoć odraslim starijim osobama zbog njihovog duševnog ili tjelesnog stanja i potreba trajne pomoći i njege i uvjeta u kojima žive, a ne mogu ostati u porodici, pružaju usluge smještaja, prehrane, socijalnog rada , zdravstvene zaštite, pomoći i njege i rehabilitacije. Pružaju usluge osobama duševno bolesnim, ovisnicima o alkoholu i drugim sredstvima radi bržeg uključivanja u prirodnu sredinu.

U slučajevima kada kod nekih korisnika postoje dva ili više razloga zbog kojih su smješteni u ustanovu isti su razvrstani prema najtežem razlogu prema ocjeni psihologa ili socijalnog radnika.

OBRADENI SLUČAJEVI – INTERVENCIJE U CENTRU ZA SOCIJALNI RAD

	2005		2006		2007		2008		2009	
	Ukupno	Žene	Ukupno	Žene	Ukupno	Žene	Ukupno	Žene	Ukupno	Žene
Ukupno	21,320	13,039	20,754	10,749	24,672	14,170	28,142	15,630	31,135	16,766
Djeca i omladina	2,837	2,158	2,998	2,092	6,065	3,958	10,960	6,765	13,387	7,801
Odrasli	18,483	10,881	17,756	8,657	18,607	10,212	17,182	8,865	17,748	8,965
BROJ SLUČAJEVA OBRADENIH U CENTRU										
Svega	11,863	9,318	11,192	6,985	12,521	8,612	13,821	8,315	15,653	8,751
Za djecu i omladinu	1,203	1,190	1,207	1,180	1,705	1,410	4,701	3,270	5,821	3,850
Za odrasle	10,660	8,128	9,985	5,805	10,816	7,202	9,120	5,045	9,832	4,901
BROJ INTERVENCIJA SOCIJALNE ZAŠTITE PRUŽENE U CENTRU										
Svega	9,457	3,721	9,562	3,764	12,151	5,558	14,321	7,315	15,482	8,015
Djeci i omladini	1,634	968	1,791	912	4,360	2,548	6,259	3,495	7,566	3,951
Odraslima	7,823	2,753	7,771	2,852	7,791	3,010	8,062	3,820	7,916	4,064

**GRAFIKON: OBRAĐENI SLUČAJEVI I INTERVENCIJE U CENTRU
ZA SOCIJALNI RAD**



ZAPOSLENI U CENTRU ZA SOCIJALNI RAD

	2005	2006	2007	2008	2009
ZAPOSLENI - UKUPNO	44	47	43	37	22
Od toga: na određeno vrijeme	22	7	4	0	9
Žene	31	37	34	28	19
Socijalni radnici	8	10	12	12	12
Pedagozi	2	3	-	-	-
Psiholozi	1	1	1	1	1
Defektolozi	1	2	1	1	1
Liječnici	-	-	-	-	-
Medicinske sestre	4	4	4	-	-
Pravnici	1	-	2	2	1
Administrativno osoblje	17	21	17	20	6
Ostali	10	6	6	1	1

MALOLJETNI KORISNICI PREMA KATEGORIJAMA I SPOLU

Stanje 31.12

KATEGORIJA KORISNIKA	2005		2006		2007		2008		2009	
	svoga	žene	svoga	žene	svoga	žene	svoga	žene	svoga	žene
UGROŽENI PORODIČNOM OBITELJSKOM SITUACIJOM	349	138	248	65	250	75	243	100	237	80
Djeca bez oba roditelja	51	29	55	30	58	28	53	24	48	20
Djeca nepoznatih roditelja	1	-	1	-	2	2	2	-	2	-
Djeca napuštena od roditelja	6	3	8	4	10	5	10	4	10	3
Roditelji spriječeni da obavljaju roditeljsku dužnost	4	-	4	1	4	1	4	1	4	1
Roditelji lišeni roditeljskih prava	-	-	1	-	1	-	1	-	1	-
Djeca roditelja koji nemaju dovoljno prihoda za izdržavanje	1	-	1	-	1	-	1	-	1	-
Roditelji zlostavljaju djecu	1	-	3	-	3	-	3	1	3	3
Djeca čiji je razvoj ometen porodičnim prilikama	-	-	-	-	-	-	3	1	5	3
Vaspitno zanemarena djeca	285	106	175	30	171	39	166	69	163	50
OSOBE SA SMETNJAMA U DUŠEVNOM I TJELESNOM RAZVOJU	602	134	704	328	843	373	895	378	934	383
S oštećenjem vida	13	7	14	3	16	6	22	9	24	8
S oštećenjem sluha	20	9	21	6	23	10	24	8	26	12
S poremećajima u govoru i glasu	24	9	26	15	39	17	39	14	39	16
Tjelesno invalidne osobe	46	21	57	25	69	28	89	38	96	35
Mentalno nedovoljno razvijeni	252	45	286	133	334	137	346	138	359	143
Sa smetnjama u ponašanju ličnosti	63	23	84	50	105	50	106	49	108	46
Sa kombinovanim smetnjama	184	20	216	96	257	125	269	122	282	123

KATEGORIJA KORISNIKA	2005		2006		2007		2008		2009	
	svoga	žene	svoga	žene	svoga	žene	svoga	žene	svoga	žene
OSOBE DRUŠTVENO										
NEPRIHVATLJIVOG PONAŠANJA	141	44	123	37	115	33	110	40	115	33
Sklone skitnji	20	11	22	12	19	11	29	16	39	9
Sklone prosjačenju	7	4	8	5	11	3	30	12	49	19
Sklone prostituciji	4	4	2	2	4	4	3	3	2	-
Sklone vršenju krivičnih djela i prekršaja	93	20	73	12	69	12	36	6	13	2
Alkoholičari	14	5	12	4	7	2	6	2	5	1
Narkomani	3	-	6	2	5	1	6	1	7	2
DUŠEVNO BOLESNE OSOBE	-	-	-	-	-	-	-	-	-	-
Sklone raznim duševnim bolestima	-	-	-	-	-	-	-	-	-	-
OSOBE U STANJU RAZNIH										
SOCIJALNIH POTREBA	16	6	29	11	40	12	53	19	38	10
S teškim stambenim prilikama	16	6	29	11	40	12	53	19	38	10
Vratili se s izdržavanja kazne	-	-	-	-	-	-	-	-	-	-
Stradali u elementarnim nepogodama	-	-	-	-	-	-	-	-	-	-
Civilne žrtve rata	-	-	-	-	-	-	-	-	-	-
Članovi porodica civilnih žrtava rata	-	-	-	-	-	-	-	-	-	-
Korisnici usluga službe socijalnog rada	-	-	-	-	-	-	-	-	-	-

PUNOLJETNI KORISNICI PREMA KATEGORIJAMA I SPOLU

Stanje 31.12

KATEGORIJA KORISNIKA	2005		2006		2007		2008		2009	
	svoga	žene	svoga	žene	svoga	žene	svoga	žene	svoga	žene
KORISNICI SUBVENCIJIRANJA TROŠKOVA	746	342	738	372	822	406	873	427	478	337
Subvencioniranje troškova stanarine, grijanja, sahrane – dženaze	746	342	738	372	822	406	873	427	478	337
OSOBE SA SMETNJAMA U TJELESNOM ILI DUŠEVNOM RAZVOJU	99	19	102	34	205	74	247	100	143	89
S oštećenjem vida	-	-	-	-	-	-	-	-	-	-
S oštećenjem sluha	-	-	-	-	-	-	-	-	-	-
S poremećajima u govoru i glasu	-	-	-	-	-	-	-	-	-	-
Tjelesno invalidne osobe	2	-	4	-	5	-	8	-	-	-
Mentalno nedovoljno razvijene	41	7	52	12	69	25	75	27	30	19
Sa kombinovanim smetnjama	56	12	46	22	131	49	164	73	113	70
OSOBE DRUŠTVENO NEPRIHVATLJIVOG PONAŠANJA	112	4	134	6	155	9	179	9	21	10
Sklone skitnji	14	-	19	-	21	1	24	1	1	-
Sklone prosjačenju	-	-	-	-	-	-	-	-	-	-
Sklone prostituciji	1	1	-	-	-	-	-	-	-	-
Sklone vršenju krivičnih djela prekršaja	26	1	33	3	36	3	45	3	9	5
Alkoholičari	62	-	70	-	82	1	87	1	1	-
Narkomani	9	2	12	3	16	4	23	4	10	5

KATEGORIJA KORISNIKA	2005		2006		2007		2008		2009	
	svoga	žene	svoga	žene	svoga	žene	svoga	žene	svoga	žene
DUŠEVNO BOLESNE OSOBE	241	94	322	52	390	83	456	109	180	91
Sklone raznim duševnim bolestima	241	94	322	52	390	83	456	109	180	91
OSOBE KOJE NEMAJU PRIHODA ZA IZDRŽAVANJE	5,720	3,132	10,254	5,631	8,510	4,706	8,529	4,707	5,082	3,215
Materijalno neobezbjedena i za rad nesposobna lica	746	376	738	372	822	406	873	427	463	252
Stara lica bez porodičnog staranja	428	253	436	317	443	121	450	325	331	170
Hronično bolesne osobe	1,025	541	1,030	540	-	-	-	-	-	-
Lica kojima je potrebna socijalna zaštita	-	-	-	-	1,321	650	1,443	690	781	448
Ostale osobe u stanju socijalne potrebe	3,448	1,911	7,900	4,320	5,750	3,440	5,600	3,180	3,437	2,287
Korisnik humanitarne pomoći	73	51	150	82	174	89	163	85	70	58
OSOBE U STANJU RAZLIČITIH SOCIJALNIH POTREBA	20,248	12,415	21,062	12,465	20,408	12,500	20,450	12,518	12,821	6,980
S teškim stambenim prilikama	-	-	-	-	-	-	-	-	-	-
Vratili se s izdržavanja kazne	-	-	-	-	-	-	-	-	-	-
Stradali u elementarnim nepogodama	-	-	-	-	-	-	-	-	-	-
Civilne žrtve rata	18	5	18	5	-	-	-	-	-	-
Članovi porodica civilnih žrtava rata	70	40	70	40	-	-	-	-	-	-
Korisnici usluga službe socijalnog rada	20,160	12,370	20,974	12,420	20,408	12,500	20,450	12,518	12,821	6,980

MALOLJETNI KORISNICI PREMA GODINAMA STAROSTI, SPOLU I KATEGORIJI KORISNIKA

Stanje 31.12.

KATEGORIJA KORISNIKA	UKUPNO		Manje od 7 god		7-14 god.		15-16 god.		17-18 god.	
	svoga	žene	svoga	žene	svoga	žene	svoga	žene	svoga	žene
2005	349	138	112	50	90	44	79	41	68	3
2006	248	65	67	28	47	11	79	16	55	10
2007	250	75	149	45	21	9	61	13	19	8
2008	243	100	53	20	94	34	57	25	39	21
2009	237	80	60	17	88	33	55	28	34	2

UGROŽENI PORODIČNOM SITUACIJOM

OSOBE SA SMETNJAMA U TJELESNOM
ILI DUŠEVNOM RAZVOJU

2005	602	134	296	55	132	25	108	11	66	43
2006	704	328	125	52	278	115	230	129	71	32
2007	843	373	222	107	267	103	218	101	136	62
2008	895	378	253	102	299	143	206	81	137	52
2009	934	383	358	152	318	139	192	65	66	27

OSOBE DRUŠTVENO
NEPRIHVATLJIVOG PONAŠANJA

2005	141	44	5	1	36	12	54	16	46	15
2006	123	37	12	3	27	7	44	14	40	13
2007	115	33	10	2	25	5	42	14	38	12
2008	110	40	20	12	24	8	42	14	24	6
2009	115	33	15	2	37	11	31	9	32	11

KATEGORIJA KORISNIKA	UKUPNO		Manje od 7 god		7-14 god.		15-16 god.		17-18 god.	
	svoga	žene	svoga	žene	svoga	žene	svoga	žene	svoga	žene

DUŠEVNO BOLESNE OSOBE

2005	-	-	-	-	-	-	-	-	-	-
2006	-	-	-	-	-	-	-	-	-	-
2007	-	-	-	-	-	-	-	-	-	-
2008	-	-	-	-	-	-	-	-	-	-
2009	-	-	-	-	-	-	-	-	-	-

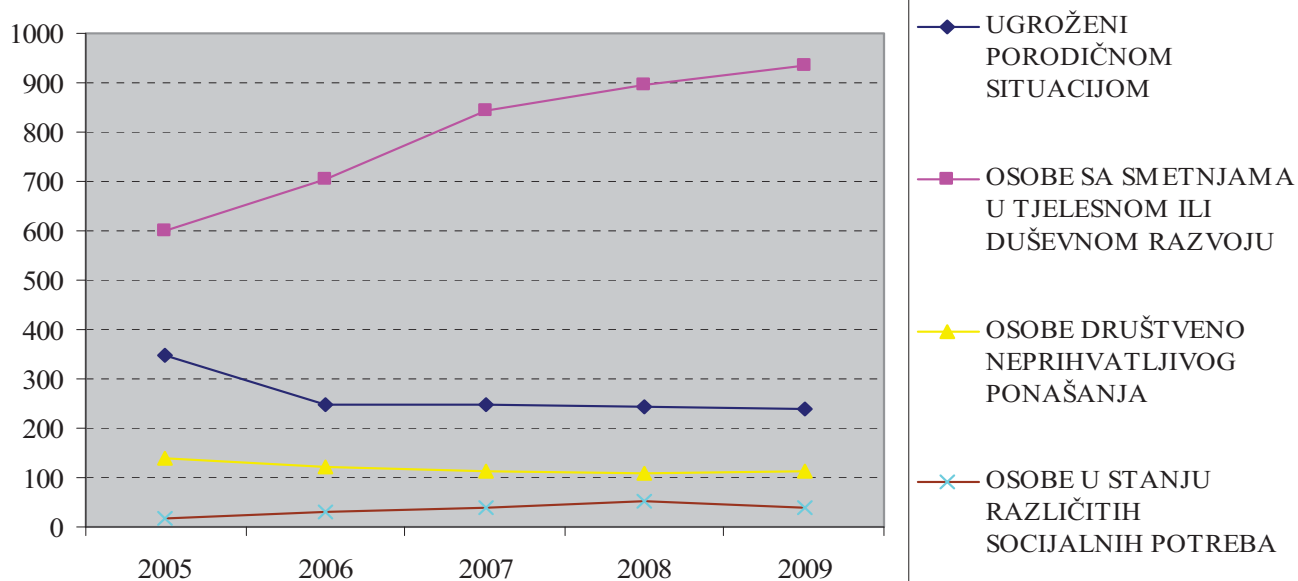
**OSOBE U STANJU RAZLIČITIH
SOCIJALNIH POTREBA**

2005	16	6	6	3	4	-	1	-	5	3
2006	29	11	12	5	11	6	6	-	-	-
2007	40	12	13	1	12	2	15	9	-	-
2008	53	19	13	1	12	2	13	7	15	9
2009	38	10	-	-	13	1	12	2	13	7

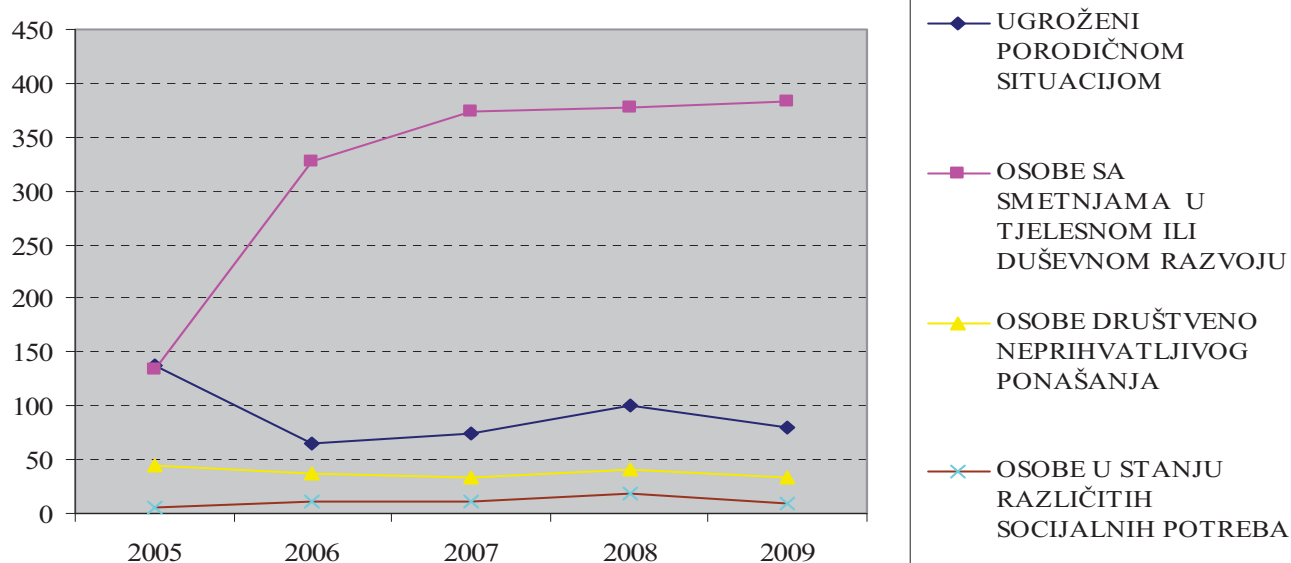
**BEZ SPECIFIČNE
KATEGORIJE**

2005	-	-	-	-	-	-	-	-	-	-
2006	-	-	-	-	-	-	-	-	-	-
2007	-	-	-	-	-	-	-	-	-	-
2008	-	-	-	-	-	-	-	-	-	-
2009	-	-	-	-	-	-	-	-	-	-

GRAFIKON: MALOLJETNI KORISNICI PREMA KATEGORIJI KORISNIKA



GRAFIKON: MALJETNI KORISNICI PREMA KATEGORIJI KORISNIKA - ŽENE



PUNOLJETNI KORISNICI PREMA GODINAMA STAROSTI, SPOLU I KATEGORIJI KORISNIKA

Stanje: 31.12

KATEGORIJA KORISNIKA	UKUPNO		18-21		22-26		27-45		46-59		60-65		65 i više	
	svoga	žene	svoga	žene	svoga	žene	svoga	žene	svoga	žene	svoga	žene	svoga	žene
KORISNICI														
SUBVENCIONIRANJA														
TROŠKOVA														
2005	746	342	1	1	10	7	79	34	169	56	230	106	257	138
2006	738	372	4	2	6	2	79	31	210	120	170	96	269	121
2007	822	406	5	4	8	3	98	39	249	132	187	105	275	123
2008	873	427	7	4	10	4	115	47	270	137	193	109	278	126
2009	478	337	8	3	12	4	79	45	137	78	106	86	136	121
OSOBE SA SMETNJAMA U														
DUŠEVNOM RAZVOJU														
2005	99	19	3	-	11	1	20	5	27	7	23	2	15	4
2006	102	34	2	1	13	2	22	12	28	6	22	4	15	9
2007	205	74	7	1	18	5	56	28	57	17	37	5	30	18
2008	247	100	8	1	22	5	67	35	69	21	41	8	40	30
2009	143	89	10	1	22	6	44	32	31	19	7	6	29	25
OSOBE DRUŠTVENO -														
NEPRIHVATLJIVOG														
PONAŠANJA														
2005	112	4	4	1	24	-	38	2	34	1	9	-	3	-
2006	134	6	6	2	29	1	49	2	38	1	9	-	3	-
2007	155	9	6	2	32	-	59	5	45	1	10	-	3	1
2008	179	9	9	2	43	-	67	5	47	1	10	-	3	1
2009	21	10	5	-	8	5	-	-	2	-	6	5	-	-

KATEGORIJA KORISNIKA	UKUPNO		18-21		22-26		27-45		46-59		60-65		65 i više	
	svoga	žene	svoga	žene	svoga	žene	svoga	žene	svoga	žene	svoga	žene	svoga	žene

DUŠEVNO BOLESNE OSOBE

2005	241	94	5	1	38	9	60	24	78	23	35	19	25	18
2006	322	52	16	3	50	3	91	16	86	13	46	5	33	12
2007	390	83	15	3	55	5	120	33	109	18	55	5	36	19
2008	456	109	20	4	68	6	135	40	120	25	63	9	50	25
2009	180	91	25	10	30	17	28	15	26	13	40	21	31	15

OSOBE KOJE NEMAJU PRIH. ZA IZDRŽAVANJE

2005	5,720	3,132	27	13	116	59	1,459	713	1,652	893	1,470	847	996	607
2006	10,254	5,631	206	127	347	257	1,861	1,024	2,748	1,546	3,034	1,716	2,058	961
2007	8,510	4,706	154	111	213	100	1,281	587	2,433	1,426	2,602	1,405	1,827	1,077
2008	8,529	4,707	158	106	209	94	1,289	600	2,431	1,411	2,621	1,414	1,821	1,082
2009	5,082	3,215	163	126	217	155	729	528	1,135	942	1,250	874	1,588	590

OSOBE U STANJU RAZLIČITIH SOCIJALNIH POTREBA

2005	20,248	12,415	517	460	930	730	4,511	2,974	5,915	3,632	5,233	2,958	3,142	1,661
2006	21,062	12,465	520	461	939	731	5,260	2,986	5,930	3,642	5,253	2,970	3,160	1,675
2007	20,408	12,500	517	465	949	740	4,551	2,992	5,947	3,648	5,266	2,975	3,178	1,680
2008	20,450	12,518	520	467	955	742	4,562	2,995	5,960	3,655	5,270	2,977	3,183	1,682
2009	12,821	6,980	141	75	2,128	1,102	1,190	910	3,780	1,563	2,121	1,729	3,461	1,601

OBLICI I USLUGE SOCIJALNE ZAŠTITE PROVEDENE U TOKU GODINE

Stanje: 31.12

OBLICI USLUGA	2005			2006			2007			2008			2009		
	svoga	malo- ljetni	puno- ljetni	svoga	malo- ljetni	puno- ljetni	svoga	malo- ljetni	puno- ljetni	svoga	malo- ljetni	puno- ljetni	svoga	malo- ljetni	puno- ljetni
	STARATELJSTVO I USVOJENJE	99	71	28	125	85	40	127	87	40	132	88	44	109	65
Starateljstvo nad malolj. i punoljetnim licima	57	51	6	68	58	10	69	54	15	72	58	14	65	51	14
Starateljstvo za posebne slučajeve	41	19	22	56	26	30	56	31	25	58	28	30	43	13	30
Usvojenje	1	1	-	1	1	-	2	2	-	2	2	-	1	1	-
SMJEŠTAJ U USTANOVE	20	16	4	11	7	4	7	2	5	6	2	4	6	2	4
U predškolske ustanove	-	-	-	-	-	-	-	-	-	-	-	-	-	-	-
U dom za djecu i omladinu	-	-	-	-	-	-	2	2	-	2	2	-	-	-	-
U ustanove za djecu bez roditeljskog staranja	-	-	-	-	-	-	-	-	-	-	-	-	-	-	-
Smještaj u drugu porodicu	7	7	-	1	1	-	-	-	-	-	-	-	2	2	-
U učenički i studentski dom	9	9	-	6	6	-	-	-	-	-	-	-	-	-	-
U ustanovu za rehabilitaciju i zaštitu	-	-	-	-	-	-	-	-	-	-	-	-	-	-	-
U druge ustanove socijalne zaštite	4	-	4	3	-	3	5	-	5	-	-	-	4	-	4
Smještaj u dom za stara lica	-	-	-	1	-	1	-	-	-	4	-	4	-	-	-
ODG. MJERE ZAŠTITE I SIGURNOSTI PREMA MALOLJETNICIMA	57	57	0	43	43	0	55	55	0	45	45	0	45	45	0
Sudski ukor	-	-	-	-	-	-	10	10	-	-	-	-	-	-	-
Pojačan nadzor roditelja ili staratelja	21	21	-	34	34	-	29	29	-	23	23	-	23	23	-

OBLICI USLUGA	2005			2006			2007			2008			2009		
	svoga	malo- ljetni	puno- ljetni	svoga	malo- ljetni	puno- ljetni	svoga	malo- ljetni	puno- ljetni	svoga	malo- ljetni	puno- ljetni	svoga	malo- ljetni	puno- ljetni
	Pojačan nadzor organa starateljstva	15	15	-	5	5	-	10	10	-	11	11	-	11	11
Pojačan nadzor u drugoj por.	-	-	-	-	-	-	-	-	-	3	3	-	3	3	-
Upućivanje u disc. centar	-	-	-	-	-	-	-	-	-	-	-	-	-	-	-
Upućivanje u vasp. org.	2	2	-	1	1	-	-	-	-	3	3	-	3	3	-
Upućivanje u vaspitno popravni dom	2	2	-	-	-	-	1	1	-	3	3	-	3	3	-
Upućivanje u malolj. zatvor	5	5	-	-	-	-	1	1	-	2	2	-	2	2	-
Upućivanje u ustanovu za defektne maloljetnike	-	-	-	-	-	-	-	-	-	-	-	-	-	-	-
Ostale mjere	12	12	-	3	3	-	4	4	-	-	-	-	-	-	-
POMOĆ ZA															
OSPOBLJAVANJE															
I PRIVREĐIVANJE															
Osposobljavanje za rad i privređivanje	0	0	0	0	0	0	0	0	0	0	0	0	0	0	0
Pomoć za rehabilitaciju	-	-	-	-	-	-	-	-	-	-	-	-	-	-	-
Uključivanje u radni odnos	-	-	-	-	-	-	-	-	-	-	-	-	-	-	-
Uključivanje u ostale oblike	-	-	-	-	-	-	-	-	-	-	-	-	-	-	-
NOVČANE POMOĆI	5,342	123	5,219	9,819	151	9,668	8,598	705	7,893	9,095	815	8,280	8,904	624	8,280
Stalna novčana pomoć	746	-	746	738	-	738	822	-	822	873	-	873	873	-	873
Izuzetna novčana pomoć	-	-	-	-	-	-	-	-	-	-	-	-	-	-	-
Jednokratna novčana pomoć	3,448	-	3,448	7,900	-	7,900	5,750	-	5,750	5,600	-	5,600	5,600	-	5,600
Pravo na doplatku za pomoć od strane druge osobe	1,025	-	1,025	1,030	-	1,030	1,321	-	1,321	1,807	-	1,807	1,807	-	1,807
Pomoć za opremu djeteta samohranom roditelju	123	123	-	151	151	-	705	705	-	815	815	-	624	624	-

OBLICI USLUGA	2005			2006			2007			2008			2009		
	svoga	malo- ljetni	puno- ljetni	svoga	malo- ljetni	puno- ljetni	svoga	malo- ljetni	puno- ljetni	svoga	malo- ljetni	puno- ljetni	svoga	malo- ljetni	puno- ljetni
OSTALI OBLICI															
ZAŠTITE I USLUGE	47,573	0	47,573	43,673	0	43,673	36,031	0	36,031	29,733	0	29,733	29,733	0	29,733
Zdravstvena zaštita na teret opštine	735	-	735	260	-	260	288	-	288	250	-	250	250	-	250
Pomoć u rješavanju stambenog pitanja	54	-	54	46	-	46	64	-	64	70	-	70	70	-	70
Mirenje bračnih partnera	127	-	127	76	-	76	74	-	74	84	-	84	84	-	84
Njega i pomoć u kući	-	-	-	-	-	-	-	-	-	-	-	-	-	-	-
Pomoć u srediavanju konfliktnih situacija	314	-	314	421	-	421	360	-	360	350	-	350	350	-	350
Usluge socijalnog i drugog stručnog rada	46,270	-	46,270	42,720	-	42,720	35,070	-	35,070	28,979	-	28,979	28,979	-	28,979
Pomoć za prehranu, ogrijev, odjeću i obuću	73	-	73	150	-	150	175	-	175	-	-	-	-	-	-

RAZVRSTAVANJE DJECE I OMLADINE SA SMETNJAMA U DUŠEVNOM I TJELESNOM RAZVOJU

VRSTA SMETNJI	2005		2006		2007		2008		2009	
	svoga	ženski	svoga	ženski	svoga	ženski	svoga	ženski	svoga	ženski
Ukupno razvrstano	87	47	37	20	58	21	43	16	43	15
S oštećenjem vida	1	-	2	2	7	5	6	-	6	-
S oštećenjem sluha	5	1	1	1	2	1	1	-	1	-
S poremećajem u glasu i govoru	-	-	-	-	5	-	-	-	-	-
Tjelesno invalidna	9	5	9	4	20	7	19	10	19	10
Mentalno nedovoljno razvijena (retardirana)	38	24	13	7	5	-	8	3	8	3
S poremećajima u ponašanju ličnosti	-	-	-	-	-	-	1	1	1	-
S više smetnji	34	17	12	6	19	8	8	2	8	2

Broj djece prijavljenih	135	132	76	54	54
za razvrstavanje	48	95	18	11	11
Svega	135	132	76	54	54
Nije razvrstano					

KORISNICI USTANOVA SOCIJALNE ZAŠTITE ZA ODRASLE STARIJE OSOBE PREMA STAROSTI

	Godine starosti							80 i više	
	Ukupno	Mlađi od 40 godina	40-49	50 - 59	60 - 64	65 - 69	70 - 74		75 - 79
2005	26	1	2	1	2	7	6	4	3
2006	21	1	1	2	1	4	6	3	3
2007	21	-	2	2	1	4	6	3	3
2008	19	-	2	2	1	3	5	4	2
2009	0 ¹	-	-	-	-	-	-	-	-

KORISNICI USTANOVA SOCIJALNE ZAŠTITE ZA ODRASLE STARIJE OSOBE PREMA RAZLOGU SMJEŠTAJA

	UKUPNO	Nesposobni za rad zbog				Nesređene stambene prilike	Poremećeni odnosi u porodici	Ostalo
		Starost	Teže hronične bolesti	Duševne smetnje	Tjelesnog invaliditeta			
2005	Svega Žene	26 19	6 5	3 1	6 4	11 9	- -	- -
2006	Svega Žene	21 14	12 11	6 2	3 1	- -	- -	- -
2007	Svega Žene	21 14	11 8	6 4	4 2	- -	- -	- -
2008	Svega Žene	19 12	8 7	6 4	5 1	- -	- -	- -
2009	Svega Žene	0 0	- -	- -	- -	- -	- -	- -

¹ Od 2009. Ustanova socijalne zaštite za odrasle starije osobe više nije u funkciji

KORISNICI USTANOVA SOCIJALNE ZAŠTITE ZA ODRASLE STARIJE OSOBE PREMA PLAĆANJU BORAVKA

	Ukupno		Plaćaju		Ne plaćaju	
	Svega	U cjelosti	Djelimično		Djelimično	
			U cjelosti	Djelimično		
2005	26	-	-	-	-	26
2006	21	-	-	-	-	21
2007	21	-	-	-	-	21
2008	19	-	-	-	-	19
2009	-	-	-	-	-	-

ZAPOSLENI U USTANOVAMA SOCIJALNE ZAŠTITE ZA ODRASLE STARIJE OSOBE

	Ukupno		Zdravstveno osoblje		Ostali stručni radnici	Administrativno osoblje	Ostali
	Svega	Žene	Ukupno	Stručni			
					Ukupno	Stručni	
2005	11	9	3	3	1	2	5
2006	12	10	4	4	1	2	5
2007	11	10	4	4	-	2	5
2008	7	7	5	5	-	1	1
2009	-	-	-	-	-	-	-

**Izdaje i štampa: Agencija za statistiku BiH
Podružnica/ Ekspozitura Brčko**

**76000 Brčko, Miroslava Krleža 1
telefon/phone: +387 (49) 231 770, telefaks/teľfax: +387 (49) 230 771**

**Odgovorna osoba: *Senija Faćić, dipl.ecc.*
Priređuje: Azur Đapo, dipl.ecc.**

**Tehnička obrada: Timur Ljubunčić, dipl.ing.
Tiraž: elektronska distribucija**

**E-pošta/E-mail: bhas@bhas.ba
Web stranica/Web site: <http://www.bhas.ba>**

Podaci iz ovog saopštenja objavljuju se i na internetu.
