

**BILTEN
STATISTIČKI PODACI
BRČKO DISTRIKTA BIH**

SADRŽAJ

	Strana
1. Predgovor	2
2. Metodološke napomene	2
3. Bruto domaći proizvod i investicije u Brčko distriktu BiH, tekuće cijene	5
4. Osnovni pokazatelji privrednih i drugih kretanja	5
5. Ostvarene investicije u nova stalna sredstva prema karakteru izgradnje i tehničkoj strukturi, prema namjeni investicija i sveukupno ostvarene investicije u 2009.godini	6
6. Prosječne neto i bruto plate po mjesecima	7
7. Prosječne neto i bruto plate po područjima KD	8
8. Usporedni pregled neto plata u Brčko distriktu BiH sa entitetima 2004-2009.godina	9
9. Usporedni pregled plata u BiH 2005-2009.godina	10
10. Grafikon usporednog pregleda neto plata u BiH	10
11. Mjesečni indeksi potrošačkih cijena	11
12. Indeks potrošačkih cijena u septembru/rujnu 2010.godine	12
13. Indeks potrošačkih cijena u oktobru/listopadu 2010.godine	12
14. Koeficijenti rasta cijena na malo u Brčko distrikt BiH	13
15. Koeficijenti rasta potrošačkih cijena u Brčko distrikt BiH	14
16. Broj zaposlenih u pravnim licima i kod samostalnih preduzetnika stanje 30.09.2010.godine	15
17. Broj zaposlenih u pravnim licima po područjima KD	16
18. Korisnici penzija i prosječne penzije isplaćene u Brčko distriktu	17
19. Nezaposlene osobe/lica	18
20. Nezaposlene osobe/lica prema stručnoj spremi u 2010.godini	19
21. Ostvareni prinosi ranih i kasnih usjeva u 2010.godini	20
22. Ostvareni prinosi ranog i kasnog voća u 2010.godini	22
23. Građevinarstvo	23
24. Saobraćaj	24
25. Poštansko telekomunikacijske usluge	25
26. Kapacitet , turisti i noćenja	26
27. Turisti i noćenja prema vrstama objekata	28
28. Strani turisti prema zemljama iz kojih dolaze	30
29. Promet u ugostiteljstvu prema vrstama usluga	31
30. Promet u ugostiteljstvu prema vrsti i kategoriji poslovne jedinice	31
31. Izvoz i uvoz po statističkim procedurama I-XII 2009 i I-IX 2010.godine	32
32. Pokrivenost uvoza izvozom , indeksi 2010/2009	33
33. Prirodno kretanje stanovništva po mjestu prebivališta u Brčko distriktu BiH	34

PREDGOVOR

Agencija za statistiku BiH Podružnica/Ekspozitura Brčko radi publikaciju "Bilten - Statistički podaci" s namjerom da upozna nadležne organe i institucije Brčko distrikta BiH i druge korisnike sa osnovnim statističkim podacima i pokazateljima iz oblasti ekonomskih i drugih kretanja u Brčko distriktu BiH.

Publikacija je urađena na osnovu raspoloživih statističkih podataka koje su izvještajne jedinice dostavile Agenciji za statistiku BiH Podružnici/Ekspozituri Brčko i dr. ovlaštenim institucijama za provođenje statističkih istraživanja prema Programu statističkih istraživanja od interesa za Brčko distrikt BiH.

U cilju poboljšanja kvalitete naše publikacije prihvatit ćemo vaše primjedbe, prijedloge i sugestije.

METODOLOŠKE NAPOMENE

Prosječne mjesečne neto i bruto plate

Prosječne mjesečne neto i bruto zarade (plate) po zaposlenom dobivene su na osnovu mjesečnog statističkog istraživanja o zaposlenim i zaradama-platama zaposlenih (RAD-1).

Podaci za 2001. godinu dobiveni su naknadnim statističkim istraživanjem.

Ovim istraživanjem obuhvaćeni su poslovni subjekti po principu čiste djelatnosti na nivou Brčko distrikta. Obuhvaćeni su poslovni subjekti koji svoju djelatnost obavljaju na teritoriji Brčko distrikta i dijelovi poslovnih subjekata koji djelatnost obavljaju na teritoriji Brčko distrikta a sjedište osnovnog poslovnog subjekta je na teritoriji jednog od entiteta. Nisu obuhvaćeni dijelovi poslovnih subjekata koji djelatnost obavljaju na teritoriji jednog od entiteta, a sjedište osnovnog poslovnog subjekta je na teritoriji Brčko distrikta BiH.

Isplaćene neto i bruto zarade (plate) u određenom mjesecu obuhvataju sve isplate bez obzira na koji period se odnose: zaostale isplate za ranije mjesece ili razdoblja, a isplaćene u toku izvještajnog mjeseca, isplate razlika za ranije mjesece i razdoblja, isplate po osnovu dobiti po periodičnom obračunu i završnom računu bez obzira na koji period se odnosi.

Isplaćena neto plata obuhvata isplate za rada sa punim, sa kraćim od punog i dužim od punog radnog vremena, isplate za godišnji odmor, državne praznike, plaćeno odsustvo za stručno obrazovanje, za bolovanje na teret poslodavca i sl. Nisu obuhvaćene isplate zaposlenim iz sredstava za zajedničku potrošnju, isplate koje terete materijalne troškove, kao i isplate po ugovoru o djelu.

Bruto plata obuhvata sve neto isplate i sva zakonom propisana izdvajanja na teret zaposlenih i poslodavaca.

Cijene

Do 2008. godine računali su se indeksi cijena na malo i troškova života a od 2008. godine otpočelo se sa primjenom Indeksa potrošačkih cijena.

Indeks potrošačkih cijena predstavlja mjeru promjena cijena proizvoda i usluga koja domaćinstva kupuju radi zadovoljenja svojih ličnih potreba na ekonomskoj teritoriji Brčko distrikta BiH.

Svrha prikupljanja potrošačkih cijena u BiH je dobijanje mjere inflacije. Indeks potrošačkih cijena se koristi i za usklađivanje plaća i zarada u skladu sa kolektivnim ugovorima, penzija i socijalnih davanja, očuvanje vrijednosti kod ugovora sa indeksnim klauzulama, te služi kao osnov za deflacioniranje pojedinih makroekonomskih agregata u statistici nacionalnih računa i u dr. svrhe.

Indeks potrošačkih cijena računa se na osnovu reprezentativne liste proizvoda koju u 2010. godini čini 627 proizvoda.

Snimanje cijena radi se na slijedeći način:

- za poljoprivredne proizvode koji se prikupljaju na tržnicama cijene se prikupljaju dva puta mjesečno,
- za sve ostale proizvode cijene se u skladu sa Evropskom regulativom prikupljaju jednom mjesečno.

Zaposlenost

Kao zaposleni prikazani su svi zaposleni u poslovnim subjektima ili dijelovima poslovnih subjekata koji su zasnovali radni odnos na neodređeno ili određeno radno vrijeme, bez obzira da li rade puno ili kraće od punog radnog vremena, kao i pripravnici.

Nisu iskazani spoljni saradnici.

Kao samostalni preduzetnici i osobe koje samostalno obavljaju profesiju prikazana su lica koja su u Poreskoj upravi registrovana da djelatnost obavljaju kao osnovnu djelatnost-samozaposlenici, a kao uposlena lica kod samostalnih preduzetnika i osoba koja samostalno obavljaju djelatnost prikazana su lica registrovana u Fondu zdravstvenog osiguranja.

Nisu obuhvaćeni samostalni poljoprivrednici i zaposleni u izvanteritorijalnim organizacijama i tijelima.

Građevinarstvo

Podacima iz oblasti građevinarstva obuhvaćene su aktivnosti poslovnih subjekata koji se bave građevinarstvom na području Brčko distrikta BiH, sa deset i više zaposlenih u posmatranom periodu.

Podaci za 2002.godinu dobiveni su naknadnim statističkim istraživanjem.

Podaci za 2003.godinu dobiveni su redovnim tromj. izvještajem građev.(GRAD-21).

Od januara 2007.godine podaci se prikupljaju redovno mjesečno

Turizam

Podaci o broju turista i noćenja dati su na osnovu mjesečnog izvještaja o turistima i noćenjima koje dostavljaju poslovni subjekti i njihovi dijelovi koje se bave pružanjem smještajnih usluga turistima.

Izvještaji se sastavljaju na osnovu evidencije u knjigama gostiju.

Turist je svaka osoba koja u mjestu izvan svog prebivališta provede najmanje jednu noć u ugostiteljskom ili drugom objektu za smještaj go stiju radi odmora ili rekreacije, zdravlja, studija, sporta, religije, porodice, poslova, javnih misija i skupova.

Stranim turistima smatraju se sve osobe koje u Bosni i Hercegovini nemaju stalno prebivalište a provedu najmanje jednu noć u ugostiteljskom ili dr. objektu za smještaj gostiju.

Stanovništvo

Podaci o vitalnim događajima dobiveni su na osnovu mjesečnih izvještaja matičara i Osnovnog suda Brčko Distrikta BiH .

Mjesečnim izvještajima prikupljaju se podaci o rođenjima, umiranjima, sklopljenim i razvedenim brakovima.

**BRUTO DOMAĆI PROIZVOD I INVESTICIJE
U BRČKO DISTRIKTU BIH, TEKUĆE CIJENE**

	2002	2003	2004	2005	2006	2007	2008	2009
Bruto domaći proizvod, 000 KM- tekuće cijene ¹⁾	363.290	397.714	469.375	488.662	492.438	562.344	608.138	566.615
Bruto domaći proizvod po stanovniku u KM	4.861	5.305	6.242	6.489	6.525	7.436	8.040	7.489
Ostvarene investicije u 000 KM	70.910	112.485	95.086	74.912	69.627 ²⁾	120.976 ²⁾	125.232 ²⁾	109.594
Procijenjeni broj stanovnika		74.960	75.153	75.300	75.470	75.628	75.643	75.664

¹⁾ Korigovani podaci sa uključenom procjenom neobuhvaćenih ekonomskih aktivnosti (NOE) za sve godine za koje se obračun radi

²⁾ rezultat se odnosi samo na pravna lica sa sjedištem u Brčko distriktu BiH

OSNOVNI POKAZATELJI PRIVREDNIH I DRUGIH KRETANJA

	<u>2003</u> <u>2002</u>	<u>2004</u> <u>2003</u>	<u>2005</u> <u>2004</u>	<u>2006</u> <u>2005</u>	<u>2007</u> <u>2006</u>	<u>2008</u> <u>2007</u>	<u>2009</u> <u>2008</u>	10 2010
Indeksi fizičkog obima industrijske proizvodnje	146,6	120,37	121,25	92,05	109,79	115,85	-	-
Indeksi fizičkog obima poljoprivredne proizvodnje								
-Bruto	79,1	117,80	111,00	114,31	94,01	103,96	105,27	-
-Neto	91,6	108,70	113,20	117,51	102,7	102,71	104,67	-
Indeksi cijena na malo	100,9	99,8	101,80	108,10	104,2	-	-	-
Indeksi troškova života	99,2	99,2	101,80	106,40	102,3	-	-	-
Indeks potrošačkih cijena			-	105,5	104,3	105,8	98,9	101,4

	Ø 2003	Ø 2004	Ø 2005	Ø 2006	Ø 2007	Ø 2008	Ø 2009	10 2010
Broj zaposlenih	11.851	12.521	13.044	13.703	14.624	15.733	16.095	16.890*
Broj nezaposlenih	16.663	17.135	18.193	17.895	16.136	12.958	10.843	11.236
Prosječna neto plaća	695,05	706,83	675,93	673,83	684,39	729,53	768,66	798,36

*podatak se odnosi na zaposlene sa stanjem na dan 30.09.2010.godine

**OSTVARENE INVESTICIJE U NOVA STALNA SREDSTVA PREMA KARAKTERU IZGRADNJE I
TEHNIČKOJ STRUKTURI, PREMA NAMJENI INVESTICIJA I SVEUKUPNE OSTVARENE INVESTICIJE U 2009. GODINI**

DJE LATNOST NAMJENE INVESTICIJA	Ukupno	Karakter izgradnje			Dio ukupnih investicija u zaštitu životne sredine
		Izgradnja novih kapaciteta	Rekonstrukcija, modernizacija, dograd.i proširenje	Održavanje nivoa postojećih kapaciteta	
I. NOVA STALNA SREDSTVA	87,738	45,190	40,728	1,820	0
A. Poljoprivreda, lov i šumarstvo	142	-6	145	1	0
B. Ribarstvo	0	0	0	0	0
C. Rudarstvo	0	0	0	0	0
D. Prerađivačka industrija	21,038	6,104	14,676	258	0
E. Snabdijevanje/opskrba električnom energijom, gasom/plinom i vodom	1,168	1,166	0	3	0
F. Građevinarstvo	11,385	341	10,914	130	0
G. Trgovina na veliko i malo; popravak motornih vozila i motocikla, te predmeta za ličnu/osobnu upotrebu i domaćinstvo	3,626	1,886	1,177	563	0
H. Ugostiteljstvo	157	97	59	0	0
I. Saobraćaj/promet, skladištenje i veze	7,351	5,708	941	702	0
J. Finansijsko/financijsko posredovanje	117	2	109	7	0
K. Poslovanje nekretninama, iznajmljiv. i poslovne usluge	19,122	18,965	14	144	0
L. Javna uprava i odbrana/ obrana , obavezno socijalno osiguranje	20,758	10,145	10,612	1	0
M. Obrazovanje	1,250	765	485	0	0
N. Zdravstvo i socijalna zaštita/skrb	1,558	2	1,555	0	0
O. Ostale javne, društ., soc. i lične usluge	66	15	41	11	0
II UKUPNO POLOVNA STALNA SREDSTVA	28,025				
III NETO OSTVARENE INVESTICIJE	115,763				
- PRODATA STALNA SREDSTVA	6,169				
IV BRUTO OSTVARENE INVESTICIJE	109,594				

PROSJEČNE NETO I BRUTO PLATE PO MJESECIMA

RAZDOBLJE	Neto plata		Bruto plata	
	U KM	Indeks Ø2009=100	U KM	Indeks Ø2009=100
Ø 2005 GODINE	675,93	87,94	1.049,54	87,35
Ø 2006 GODINE	673,83	87,66	1.048,44	87,26
Ø 2007 GODINE	684,39	89,04	1.087,84	90,53
2008.GODINA				
Januar	696,40	90,60	1.091,17	90,81
Februar	705,52	91,79	1.104,28	91,90
Mart	715,83	93,13	1.120,94	93,29
April	730,31	95,01	1.141,68	95,02
Maj	740,29	96,31	1.159,01	96,46
Juni	734,65	95,58	1.148,14	95,55
Juli	733,00	95,36	1.143,30	95,15
Avgust	728,32	94,75	1.133,92	94,37
Septembar	733,87	95,47	1.146,26	95,40
Oktobar	735,56	95,69	1.146,74	95,44
Novembar	728,73	94,81	1.137,46	94,66
Decembar	771,95	100,43	1.198,66	99,76
Ø 2008 GODINE	729,53	94,91	1.139,29	94,82
2009.GODINA				
Januar	738,21	96,04	1.187,14	98,80
Februar	750,90	97,69	1.172,25	97,56
Mart	763,74	99,36	1.186,03	98,71
April	773,22	100,59	1.212,20	100,88
Maj	762,62	99,21	1.201,70	100,01
Juni	766,86	99,77	1.195,36	99,48
Juli	780,85	101,59	1.207,84	100,52
Avgust	773,20	100,59	1.206,37	100,40
Septembar	772,56	100,51	1.213,76	101,01
Oktobar	766,19	99,68	1.206,83	100,44
Novembar	787,84	102,50	1.194,14	99,38
Decembar	789,76	102,75	1.236,93	102,94
Ø 2009 GODINE	768,66	100,00	1.201,57	100,00
2010.GODINA				
Januar	783,72	101,96	1.215,72	101,18
Februar	784,54	102,07	1.213,39	100,98
Mart	798,98	103,94	1.233,17	102,58
April	802,55	104,41	1.239,14	103,13
Maj	806,52	104,92	1.241,06	103,29
Juni	802,47	104,40	1.228,80	102,30
Juli	798,43	103,87	1.231,79	102,41
Avgust	789,07	102,66	1.227,09	102,10
Septembar	797,69	103,80	1.230,90	102,40
Oktobar	798,36	103,90	1.240,16	103,20

R/BR	PODRUČJE KD	<u>NETO PLATE u KM</u>					<u>BRUTO PLATE U KM</u>				
		Ø2007	Ø2008	Ø 2009	IX 2010	X 2010	Ø2007	Ø2008	Ø 2009	IX 2010	X 2010
	U K U P N O	684,82	729,53	768,66	797,69	798,36	1.088,50	1.139,29	1.201,57	1.230,90	1.240,66
1.	A. Poljoprivreda, lov i šumarstvo	523,08	560,44	664,73	706,12	704,80	791,01	861,98	1.020,02	1.090,38	1.088,08
2	D.Prerađivačka industrija	470,97	534,80	551,44	585,94	573,28	757,44	806,55	849,52	897,41	880,31
3.	E.Snadbijevanje/opskrba el.energijom,plinom i vodom	692,98	706,19	1.066,15	1.150,86	1.115,21	1.122,78	1.028,19	1.657,32	1.819,18	1.751,82
4	F.Građevinarstvo	351,79	382,91	428,77	431,10	433,94	513,66	529,51	636,97	652,98	657,33
5.	G.Trgovina na veliko i malo; popravak motornih vozila i motocikla, te predmeta za ličnu/osobnu potrošnju	357,64	425,58	506,66	530,83	536,10	547,28	637,11	752,73	807,24	815,00
6	H.Ugostiteljstvo	394,32	453,54	521,00	520,25	520,94	574,16	664,95	781,63	781,14	782,02
7.	I.Saobraćaj/promet, skladištenje i veze	877,41	846,75	877,74	856,30	852,77	1.296,76	1.277,54	1.335,10	1.334,60	1.313,53
8.	J.Finansijsko/financijsko posredovanje	1.089,70	1.110,57	1.183,42	1.197,75	1.211,28	1.604,72	1.697,42	1.857,84	1.826,28	1.850,01
9.	K.Poslovanje nekretninama, iznajmljivanje i poslovne usluge	785,58	751,57	571,72	579,93	579,93	1.302,52	1.158,81	889,48	877,12	877,12
10.	L.Javna uprava i odbrana/obrana , obavezno socijalno osiguranje	1.158,04	1.198,74	1.229,59	1.201,57	1.216,08	1.908,21	1.939,82	1.993,92	1.839,91	1.921,25
11.	M.Obrazovanje	1.090,03	1.272,52	1.351,38	1.316,86	1.350,03	1.774,46	2.073,37	2.175,01	2.087,12	2.140,66
12.	N.Zdravstvena i socijalna zaštita/skrb	1.023,70	1.067,64	1.114,89	1.117,07	1.119,92	1.659,67	1.731,66	1.803,78	1.749,27	1.754,48
13.	O.Ostale javne,društvene, socijalne i lične/osobne uslužne djelatnosti	571,05	587,86	670,09	776,20	776,07	909,26	922,10	1.028,19	1.215,92	1.212,17

**UPOREDNI PREGLED NETO PLATA U BRČKO DISTRIKTU BIH
SA ENTITETIMA, 2004-2009.GODINA**

	Prosječna neto plata u KM	Brčko Distrikt=100
Ø 2004.godine		
Brčko distrikt BiH	706,83	100,00
Republika Srpska	423,00	65,12
Federacija BiH	534,00	77,56
Ø 2005.godine		
Brčko distrikt BiH	675,93	100
Republika Srpska	465,00	68,80
Federacija BiH	558,00	82,50
Ø 2006.godine		
Brčko distrikt BiH	673,83	100,00
Republika Srpska	521,00	77,30
Federacija BiH	603,21	89,50
Ø 2007.godine		
Brčko distrikt BiH	684,82	100,00
Republika Srpska	522,00	76,22
Federacija BiH	662,00	96,67
Ø 2008.godine		
Brčko distrikt BiH	729,53	100,00
Republika Srpska	755,00	103,50
Federacija BiH	751,30	103,00
Ø 2009.godine		
Brčko distrikt BiH	768,66	100,00
Republika Srpska	788,00	102,50
Federacija BiH	792,08	103,04
Oktobar 2010.godine		
Brčko distrikt BiH	798,36	100,00
Republika Srpska	779,00	97,60
Federacija BiH	801,88	100,50

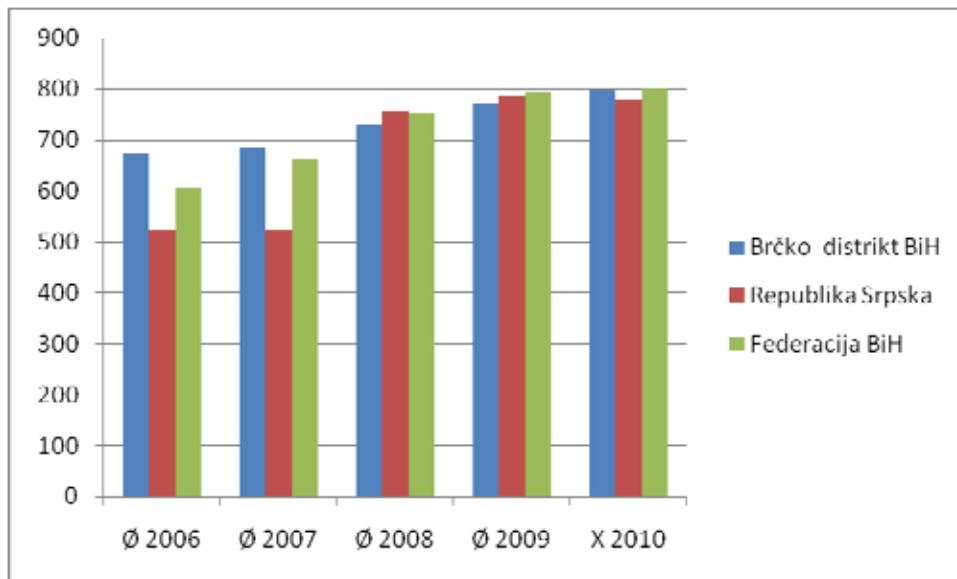
UPOREDNI PREGLED PLATA U BIH 2005-2009 GODINA

	Ø 2006	Ø 2007	Ø 2008	Ø 2009	X 2010
--	--------	--------	--------	--------	--------

Neto plata u KM

Brčko distrikt BiH	674,00	684,82	729,53	768,66	798,36
Republika Srpska	521,00	522,00	755,00	788,00	779,00
Federacija BiH	603,00	662,00	751,30	792,08	801,88

GRAFIKON UPOREDNOG PREGLEDA NETO PLATA U BIH



MJESEČNI INDEKSI POTROŠAČKIH CIJENA

Ø 2005=100

GODINA	I	II	III	IV	V	VI	VII	VIII	IX	X	XI	XII
2005	99,7	100,2	100,6	100,0	101,5	99,1	98,8	98,3	98,3	101,0	101,3	101,2
2006	105,3	105,6	105,9	105,6	105,9	105,9	103,7	103,4	103,7	104,9	105,2	105,3
2007	105,4	105,4	105,4	106,0	106,0	104,6	104,3	105,1	106,1	108,1	108,8	109,8
2008	110,9	111,5	112,3	111,2	112,3	112,5	112,6	113,3	113,5	114,3	112,8	111,6
2009	111,1	111,3	111,7	110,6	110,4	110,5	111,1	110,9	110,8	112,0	111,9	111,7
2010	112,7	112,9	113,0	112,2	111,7	115,5	111,3	111,5	111,6	112,7		
PREDHODNI MJESEC =100												
2005	101,6	100,5	100,4	99,4	101,5	97,6	99,7	99,5	100,0	102,8	100,2	100,0
2006	103,5	100,2	100,4	99,0	100,3	100,3	99,3	99,9	100,0	100,9	100,2	100,0
2007	100,2	100,0	99,9	100,6	99,9	98,7	99,7	100,8	100,9	101,8	100,7	100,9
2008	101,0	100,5	100,8	99,0	101,0	100,2	100,0	100,7	100,1	100,8	98,7	98,9
2009	100,2	99,6	100,3	99,0	99,8	100,1	100,5	99,9	99,9	101,1	99,9	99,9
2010	100,9	100,2	100,1	99,2	99,6	99,8	99,8	100,2	100,1	101,0		
ISTI MJESEC PREDHODNE GODINE =100												
2005	-	-	-	-	-	-	-	-	-	-	-	-
2006	105,0	104,7	104,7	104,2	103,0	105,8	105,4	105,7	105,8	103,9	103,9	103,9
2007	100,6	99,9	99,5	100,4	100,0	98,8	100,6	101,7	102,3	103,0	103,4	104,3
2008	105,2	105,7	106,6	104,8	106,0	107,6	108,0	107,8	107,8	105,8	103,7	101,6
2009	100,8	100,4	99,4	99,5	98,2	98,2	98,7	97,9	97,6	98,0	99,1	101,8
2010	100,9	101,4	101,2	101,4	101,2	100,9	100,2	100,5	100,8	100,6		
DECEMBAR PREDHODNE GODINE =100												
2005	101,6	102,1	102,5	101,8	103,4	100,9	100,6	100,1	100,1	102,9	103,1	103,1
2006	103,8	104,0	104,3	104,4	104,6	104,6	102,4	102,1	102,1	103,1	103,5	103,8
2007	100,2	100,2	100,1	100,7	100,6	99,3	99,0	99,8	100,8	102,6	103,4	104,3
2008	101,0	101,6	102,3	101,3	102,3	102,5	102,5	103,2	103,4	104,1	102,8	101,6
2009	100,2	99,8	100,1	99,1	98,9	99,0	99,5	99,4	99,3	100,4	100,3	100,1
2010	100,9	101,1	101,2	100,4	100,0	99,8	99,6	99,8	99,9	100,9		

INDEKS POTROŠAČKIH CIJENA U SEPTEMBRU/RUJNU 2010. GOD.

	<u>IX2010</u> VIII2010	<u>IX2010</u> IX2009	<u>IX2010</u> XII2009	<u>I-IX 2010</u> I-IX2009	<u>X2009-IX 2010</u> X2008-IX2009	<u>IX2010</u> Ø2009	<u>IX2010</u> Ø2005
Indeks potrošačkih cijena ukupno	100,1	100,8	99,9	100,9	100,5	100,4	111,6
Hrana i bezalkoholna pića	100,2	99,0	100,1	97,0	96,6	97,4	114,6
Alkoholna pića i duhan	100,0	111,7	111,8	121,5	119,8	119,1	132,7
Odjeća i obuća	99,8	93,1	94,7	94,6	95,1	92,7	82,3
Stanovanje, voda, elekt.en, plin i dr.	100,0	100,0	89,6	101,1	101,4	95,9	118,4
Energenti							
Namještaj, kućanski aparati i redovno održavanje kuće	99,8	99,7	99,7	100,3	100,0	99,7	101,3
Zdravstvo	100,0	100,0	100,1	99,8	99,9	99,9	112,6
Prevoz	100,0	106,0	105,1	109,8	107,8	109,6	112,3
Komunikacije	100,0	105,3	105,3	105,1	103,7	105,1	112,4
Rekreacija i kultura	100,2	100,0	100,2	99,8	99,9	100,1	107,0
Obrazovanje	100,0	100,0	100,0	100,0	100,0	100,0	101,2
Restorani i hoteli	100,1	100,3	100,3	100,3	100,3	100,3	113,9
Ostala dobra i usluge	100,6	100,1	100,0	99,4	99,6	100,1	113,5

INDEKS POTROŠAČKIH CIJENA U OKTOBRU/LISTOPADU 2010. GOD.

	<u>X 2010</u> IX 2010	<u>X 2010</u> X2009	<u>X 2010</u> XII2009	<u>I-X 2010</u> I-X 2009	<u>XI2009-X 2010</u> XI2008-X 2009	<u>X 2010</u> Ø2009	<u>X 2010</u> Ø2005
Indeks potrošačkih cijena ukupno	101,0	100,6	100,9	100,9	100,7	101,4	112,7
Hrana i bezalkoholna pića	99,8	99,1	99,9	97,2	97,0	97,2	114,3
Alkoholna pića i duhan	100,0	111,6	111,8	120,4	119,5	119,1	132,7
Odjeća i obuća	99,6	92,9	94,3	94,4	94,7	92,3	81,9
Stanovanje, voda, elekt.en, plin i dr.	110,5	99,2	99,1	100,9	101,1	106,0	130,9
Energenti							
Namještaj, kućanski aparati i redovno održavanje kuće	100,0	99,7	99,7	100,2	100,1	99,7	101,3
Zdravstvo	100,0	100,2	100,1	99,8	99,9	99,9	112,6
Prevoz	99,9	105,6	105,0	109,4	108,6	109,5	112,2
Komunikacije	100,0	105,3	105,3	105,1	104,2	105,1	112,4
Rekreacija i kultura	100,0	100,0	100,2	99,8	99,9	100,1	107,0
Obrazovanje	100,0	100,0	100,0	100,0	100,0	100,0	101,2
Restorani i hoteli	100,0	100,3	100,3	100,3	100,3	100,3	113,9
Ostala dobra i usluge	100,3	100,3	100,3	99,5	99,6	100,4	113,9

KOEFIČIJENTI RASTA CIJENA NA MALO U BRČKO DISTRIKTU BIH

	U mjesecu u odnosu na preth. mjesec	Od početka godine do kraja mjeseca	Prosječ. Mjes. rasta od početka god. do kraja mjeseca	U mjesecu u odnosu na isti mjesec prethodne godine
2006.godina				
Januar	0,05	0,05	0,050	0,076
Februar	-0,001	0,049	0,024	0,069
Mart	0,001	0,05	0,016	0,066
April	0,004	0,038	0,009	0,039
Maj	-0,007	0,049	0,010	0,058
Juni	0	0,046	0,008	0,056
Juli	-0,001	0,048	0,007	0,06
Avgust	0,004	0,049	0,006	0,06
Septembar	0,002	0,048	0,005	0,061
Oktober	0,006	0,049	0,005	0,051
Novembar	0,003	0,05	0,004	0,064
Decembar	0	0,051	0,004	0,059
2007.godina				
Januar	-0,051	-0,051	-0,051	-0,043
Februar	-0,003	-0,053	-0,027	-0,044
Mart	0	-0,053	-0,018	-0,045
April	-0,005	-0,055	-0,014	-0,054
Maj	0,004	-0,055	-0,011	-0,043
Juni	-0,008	-0,056	-0,010	-0,050
Juli	0,006	-0,056	-0,008	-0,044
Avgust	0,001	-0,056	-0,007	-0,046
Septembar	0,007	-0,055	-0,006	-0,042
Oktober	0,011	-0,054	-0,006	-0,037
Novembar	0,007	-0,048	-0,004	-0,033
Decembar	0,030	-0,044	-0,004	-0,044

KOEFIČIJENTI RASTA POTROŠAČKIH CIJENA U BRČKO DISTRIKTU

	U mjesecu u odnosu na preth. mjesec	Od početka godine do kraja mjeseca	Prosječ. mjes. rasta od početka god. do kraja mjeseca	U mjesecu u odnosu na isti mjesec prethodne godine
2008.godina				
Januar	0,01	0,01	0,010	0,052
Februar	0,015	0,016	0,008	0,057
Mart	0,008	0,023	0,008	0,066
April	-0,01	0,013	0,003	0,048
Maj	0,01	0,023	0,005	0,06
Juni	0,002	0,025	0,004	0,076
Juli	0	0,025	0,004	0,08
Avgust	0,007	0,032	0,004	0,078
Septembar	0,001	0,033	0,004	0,07
Oktober	0,008	0,041	0,004	0,058
Novembar	-0,013	0,028	0,003	0,037
Decembar	-0,011	0,017	0,001	0,016
2009.godina				
Januar	0,002	0,002	0,002	0,008
Februar	-0,004	-0,002	-0,001	0,004
Mart	0,003	0,001	0,000	-0,006
April	-0,01	-0,009	-0,023	-0,015
Maj	-0,002	-0,011	-0,002	-0,018
Juni	0,001	-0,010	-0,002	-0,018
Juli	0,005	-0,005	-0,001	-0,013
Avgust	-0,001	-0,006	-0,001	-0,021
Septembar	-0,001	-0,007	-0,001	-0,024
Oktober	0,011	0,004	0,000	-0,02
Novembar	-0,001	0,003	0,000	-0,009
Decembar	-0,001	0,002	0,000	0,002
2010.godina				
Januar	0,009	0,009	0,009	0,009
Februar	0,002	0,011	0,005	0,014
Mart	0,001	0,012	0,004	0,012
April	-0,008	0,004	0,001	0,014
Maj	-0,004	0,000	0,000	0,012
Juni	-0,002	-0,002	0,000	0,009
Juli	-0,002	-0,004	-0,001	0,002
Avgust	0,002	-0,002	0,000	0,005
Septembar	0,001	-0,001	0,000	0,008
Oktober	0,010	0,009	0,001	0,006

**BROJ ZAPOSLENIH U PRAVNIM LICIMA I
KOD SAMOSTALNIH PREDUZETNIKA**

Stanje 30.09.2010.godine

	UKUPNO	U pravnim licima	Kod samostalnih preduzetnika	Od toga	
				Samozaposlenici	Uposlene osobe
UKUPNO	16.890	12.076	4.814	2.629	2.185
A.Poljoprivreda, lov, šumarstvo i ribarstvo	93	80	13	13	0
D. Prerađivačka industrija i rudarstvo	3.107	2.305	802	184	618
E.Snadijevanje/opskrba el. En., gasom, plinom i vodom	323	323	0	0	0
F Građevinarstvo	1.059	985	74	69	5
G.Trgovina na vel. i malo; Popravak motornih vozila i motocikla te predmeta za ličnu / osobnu potrošnju	5.349	2.962	2.387	1.472	915
H. Ugostiteljstvo	971	110	861	337	524
I.Saobraćaj/promet, skladištenje i veze	930	670	260	233	27
J.Finansijsko/financijsko posredov.	281	281	0	0	0
K.Poslovanje nekretninama,iznajmljiv. i poslovne usluge	517	381	136	117	19
L. Javna uprava i odbrana/obrana i socijalno osiguranje	1.853	1.853	0	0	0
M. Obrazovanje	1.029	1.016	13	13	0
N. Zdravstvena i socijalna zaštita/skrb	785	712	73	35	38
O. Ostale javne, društvene, socijalne i lične/ osobne uslužne djelatnosti	593	398	195	156	39

BROJ ZAPOSLENIH U PRAVNIM LICIMA PO PODRUČJIMA KD

PODRUČJE KD	Ø 2009	I 2010	II 2010	III 2010	IV 2010	V 2010	VI 2010	VII 2010	VIII 2010	IX 2010	X 2010
	11.568	11.898	11.863	11.891	11.851	11.959	11.938	11.952	12.126	12.076	12.091
U K U P N O											
A. Poljoprivreda, lov, šumarstvo i ribarstvo	84	80	80	79	68	68	68	68	80	80	80
D. Prerađ. industrija i rudarstvo	2.207	2.237	2.224	2.221	2.225	2.246	2.259	2.304	2.265	2.305	2.362
E. Snabdijev./ opskrba el.en.,gasom i vodom	225	300	302	316	316	313	312	322	320	323	321
E. Građevinarstvo	1.017	980	967	966	967	922	924	944	995	985	985
F. Trgov. na vel. i malo; popravak mot vozila i motocikla te predmeta za ličnu potrošnju	2.996	3.013	2.999	2.996	2.986	3.007	2.984	3.002	3.041	2.962	2.966
H. Ugostiteljstvo	126	136	136	135	136	137	135	137	118	110	110
I. Saobraćaj/promet,skladištenje i veze	664	654	649	649	642	641	647	652	674	670	670
I. Finansijsko/financijsko posredovanje	323	314	317	315	299	300	293	293	280	281	279
J. Poslov. Nekretninama, iznajmlj.i posl usluge	440	456	455	456	453	453	453	453	382	381	381
K. Javna uprava i odbrana/ obrana	1.633	1.799	1.792	1.817	1.818	1.865	1.855	1.797	1.851	1.853	1.822
M. Obrazovanje	893	1.029	1.032	1.032	1.032	1.054	1.056	1.029	1.022	1.016	1.016
N. Zdravstvena i socijalna zaštita/skrb	670	687	694	693	693	699	698	697	700	712	701
O. Ostale javne,društvene, soc i lične/ uslužne djelatnosti	290	213	216	216	216	254	254	254	398	398	398

**KORISNICI PENZIJA I PROSJEČNE PENZIJE ISPLAĆENE
U BRČKO DISTRIKTU BIH**

	UKUPNO	Od toga:	
		RS	Federacija
BROJ KORISNIKA 2010.GODINE			
Januar	9.745	5.527	4.218
Februar	9.761	5.533	4.228
Mart	9.769	5.530	4.239
April	9.781	5.533	4.248
Maj	9.861	5.570	4.291
Juni	9.893	5.591	4.302
Juli	9.905	5.602	4.303
Avgust	9.919	5.616	4.303
Septembar	9.920	5.609	4.311
Oktobar	9.902	5.582	4.320
PROSJEČNO ISPLAĆENA PENZIJA U 2005.GODINI			188,30 KM
PROSJEČNO ISPLAĆENA PENZIJA U 2006.GODINI			208,47 KM
PROSJEČNO ISPLAĆENA PENZIJA U 2007.GODINI			243,32 KM
PROSJEČNO ISPLAĆENA PENZIJA U 2008.GODINI			310,32 KM
PROSJEČNE PENZIJE 2009.GODINE			
Januar	327,35	331,74	321,78
Februar	327,70	331,80	322,51
Mart	327,49	331,80	322,05
April	327,33	331,80	321,67
Maj	327,56	331,93	322,01
Juni	328,61	332,13	324,13
Juli	326,25	331,90	318,99
Avgust	326,03	331,79	318,62
Septembar	325,60	330,99	318,63
Oktobar	322,59	326,06	318,12
Novembar	321,78	324,61	318,11
Decembar	321,64	324,41	318,03
PROSJEČNA ISPLAĆENA PENZIJA U 2009.GODINI			325,83 KM
PROSJEČNE PENZIJE 2010.GODINE			
Januar	322,58	326,10	317,97
Februar	316,17	315,16	317,50
Mart	316,03	315,15	317,19
April	316,35	315,85	317,01
Maj	316,04	316,10	315,97
Juni	315,73	315,70	315,78
Juli	315,48	315,58	315,37
Avgust	315,36	315,53	315,14
Septembar	315,61	315,81	315,37
Oktobar	315,65	316,27	314,86

NEZAPOSLENE OSOBE/LICA

	U K U P N O	Od toga :ŽENE
2008.		
Januar	13.962	6.297
Februar	13.809	6.224
Mart	13.836	7.568
April	13.711	7.516
Maj	13.263	7.251
Juni	12.985	7.093
Juli	12.826	7.049
Avgust	12.845	7.094
Septembar	12.845	7.094
Oktober	12.588	6.992
Novembar	11.846	6.623
Decembar	11.534	6.429
2009.		
Januar	11.524	6.411
Februar	11.646	6.439
Mart	11.732	6.421
April	11.007	5.951
Maj	11.007	5.951
Juni	10.523	5.681
Juli	10.422	5.648
Avgust	10.299	5.614
Septembar	10.356	5.622
Oktober	10.461	5.662
Novembar	10.592	5.705
Decembar	10.561	5.674
2010.		
Januar	10.705	5.668
Februar	10.890	5.755
Mart	10.986	5.750
April	11.127	5.808
Maj	11.035	5.791
Juni	10.952	5.759
Juli	11.082	5.838
Avgust	11.172	5.907
Septembar	11.236	5.933
Oktober		

NEZAPOSLENE OSOBE/LICA PREMA STRUČNOJ SPREMI
-Izvori podataka:Zavod za zapošljavanje

	Ø 2008	Ø 2009	I 2010	II 2010	III 2010	IV 2010	V 2010	VI 2010	VII 2010	VIII 2010	IX 2010	X 2010
Ukupno	12.958	10.843	10.705	10.890	10.986	11.127	11.035	10.952	11.082	11.172	11.236	11.404
Muškarci	5.814	4.945	5.037	5.135	5.236	5.319	5.244	5.193	5.244	5.265	5.303	5.384
Žene	7.144	5.898	5.668	5.755	5.750	5.808	5.791	5.759	5.838	5.907	5.933	6.020
VSS	283	275	255	264	264	273	300	325	352	388	416	429
Muškarci	115	114	118	123	124	114	119	130	146	152	165	177
Žene	168	161	137	141	140	159	181	195	206	236	251	252
Viša	162	145	136	122	112	108	114	121	124	120	120	127
Muškarci	76	67	64	60	55	53	58	59	60	60	62	69
Žene	86	78	72	62	57	55	56	62	64	60	58	58
Srednja	2.788	2.874	3.036	3.115	3.140	3.164	3.126	3.092	3.177	3.258	3.295	3.387
Muškarci	1.003	1.033	1.120	1.176	1.192	1.196	1.177	1.162	1.195	1.230	1.236	1.274
Žene	1.785	1.842	1.916	1.939	1.948	1.968	1.949	1.930	1.982	2.028	2.059	2.113
VKV,KV	3.743	3.725	3.928	4.019	4.074	4.145	4.087	4.063	4.094	4.085	4.076	4.122
Muškarci	2.226	2.250	2.396	2.457	2.503	2.556	2.397	2.490	2.491	2.476	2.473	2.489
Žene	1.517	1.475	1.532	1.562	1.571	1.589	1.690	1.573	1.603	1.609	1.603	1.633
PKV	280	204	178	179	181	187	181	177	179	177	176	180
Muškarci	110	72	62	64	67	70	68	63	66	67	65	68
Žene	170	133	116	115	114	117	113	114	113	110	111	112
NKV	5.702	3.241	3.162	3.191	3.215	3.250	3.227	3.174	3.156	3.144	3.153	3.159
Muškarci	2.285	1.406	1.267	1.255	1.295	1.330	1.322	1.299	1.286	1.280	1.302	1.307
Žene	3.417	2.209	1.895	1.936	1.920	1.920	1.905	1.875	1.870	1.864	1.851	1.852

OSTVARENI PRINOSI RANIH I KASNIH USJEVA I VOĆA U 2010.GODINI

VRSTA USJEVA	UKUPNO			Od toga:					
	Požnjevena površ.,ha	Prinos, tona		Individualni poljop. proizvođači			Pravna lica		
		Po 1 ha	Ukupno	Požnjevena površ.,ha	Po 1ha	ukupno	Požnjevena površ.,ha	Po 1ha	ukupno
RANI USJEVI									
Pšenica	3700	2,8	10360	3700	2,8	10360			
Ječam	719	2,28	1640	700	2,3	1610	19	1,6	30
Zob	250	2,1	525	250	2,1	525			
Jagode	65	4,2	273	65	4,2	273			
Maline	20	1,7	34	20	1,7	34			
Uljana repica	150	1,5	225	150	1,5	225			
KASNI USJEVI									
-Žita									
Kukuruz-ukupno	5142	4,53	23275	5000	4,5	22500	142	5,46	775
Proso									
Ostala žita	17	3,5	60				17	3,5	60
-Industrijsko bilje									
Suncokret sjeme	45	1,4	63	45	1,4	63,0			
Soja zrno	266,5	1,94	516	180	1,8	324,0	86,5	2,22	192
Duhan	80	1,8	144	80	1,8	144,0			
Ljekovito i aromat.bilje	45	1,5	67,5	15	2,5	37,5	30	1,0	30
-Povrtno bilje									
Krumpir	250	10,0	2500,0	250	10,0	2500,0			
Mrkva	15	5,0	75,0	15	5,0	75,0			
Crni luk	30	3,5	105,0	30	3,5	105,0			
Češnjak	10	2,0	20	10	2,0	20			
			20						

VRSTA USJEVA	UKUPNO			Od toga:					
	Požnjevena površ.ha	Prinos,tona		Individualni poljop. proizvođači			Pravna lica		
		Po 1 ha	Ukupno	Požnjevena površ.,ha	Po 1ha	ukupno	Požnjevena površ.,ha	Po 1ha	Ukupno
Grah, zrno	110	2,3	253,0	110	2,3	253,0			
Grašak zrno	10	2,1	21,0	10	2,1	21,0			
Grašak mahuna	0	0	0	0	0	0			
Kupus i kelj	30	7,0	210,0	30	7,0	210,0			
Rajčica	30	2,5	75,0	30	2,5	75,0			
Paprika zelena	28	3,0	84,0	28	3,0	84,0			
Krastavac	20	5,0	100,0	20	5,0	100,0			
Dinje i lubenice	10	6,5	65,0	10	6,5	65,0			
-Stočno krmno bilje									
Djetelina	350	4,0	1400	350	4,0	1400			
Lucerka	190	4,04	767	180	4,0	720	10	4,7	47
Kukuruzna na krmu zel. masa	80	10	800	80	10	800	30	25	750
Mješavina trava i mahunarki	25	4,5	112,5	25	4,5	112,5			
Mješavina žita i mahunarki	25	4,0	100	25	4,0	100			
Travno djetelinske smjese	80	3,5	280	80	3,5	280			
Ostalo krmno bilje	170	3,0	510	170	3,0	510			
-Livade i pašnjaci									
Livade,sijeno	350	0,7	245	350	0,7	245			
Pašnjaci, sijeno	500	0,6	300	500	0,6	300			
Sijeno sa usjeva, voćnjaka isl.	2500	0,4	1000	2500	0,4	1000			
-Međuusjevi, podusjevi i naknadni usjevi									
Grah	70	1,5	105	70	1,5	105			
Tikve	25	2,0	50	25	2,0	50			

OSTVARENI PRINOSI RANOG I KASNOG VOĆA

VRSTA VOĆA	UKUPNO			Od toga:					
	Broj stabala sposobnih za rod	Prinos, tona		Individualni poljop. proizvođači			Pravna lica		
		Po stablu kg	Ukupno, tona	Broj stabala sposobnih za rod	Prinos		Broj stabala sposobnih za rod	Prinos	
					Po stablu kg	Ukupno, Tona		Po stablu, kg	Ukupno, tona
RANO VOĆE									
Trešnje	26800	9,6	257	26800	9,6	257			
Višnje	264000	2,17	573	50000	6,7	335	214000	1,11	238
Kajsije									
KASNO VOĆE									
Jabuke	76000	7,75	589	14000	27,0	378	62000	3,4	211
Kruške	56500	16,1	911	38000	23,0	874	18500	2,00	37
Dunje	1500	18,0	27	1500	18,0	27			
Šljive	400000	28,0	11200	400000	28,0	11200			
Breskve	3000	13,0	39	3000	13,0	39			
Orasi	9500	18,0	171	9500	18,0	171			
Bademi	1500	18,0	27						

GRAĐEVINARSTVO

	Vrijednost izvršenih građevinskih radova U 000 KM	Broj radnika u mjesecu	Izvršeni efektivni sati
2004.GODINA			
UKUPNO	35.678		946.582
2005.GODINA			
UKUPNO	20.997		742.688
2006.GODINA			
UKUPNO	30.453	X	1.020.738
2007.GODINA			
UKUPNO	15.493	X	621.818
UKUPNO			
2008.GODINA	25.192		781.530
2009.GODINA			
Januar	1.178	307	39.604
Februar	1.429	314	33.736
Mart	1.808	330	46.085
April	2.026	336	50.596
Maj	3.808	328	48.902
Juni	2.548	321	46.756
Juli	3.488	305	44.894
Avgust	5.220	308	44.718
Septembar	4.893	309	45.436
Oktobar	5.044	291	44.844
Novembar	5.023	292	36.256
Decembar	5.702	299	37.462
UKUPNO	42.167		519.091
2010.GODINA			
Januar	786	287	24.212
Februar	719	282	22.149
Mart	950	281	40.344
April	1.256	272	39.286
Maj	1.340	282	40.847
Juni	1.812	323	51.331
Juli	1.897	327	54.307
Avgust	2.519	313	50.770
Septembar	3.538	301	47.436
Oktobar	2.991	283	41.964

SAOBRAĆAJ

PREVOZ PU TNIKA

	Pređeni kilometri vozila, u 000	Prevezeni putnici, u 000	Putnički kilometri, u 000
2008.godina			
I tromjesečje	974	228	1.084
II tromjesečje	952	222	1.389
III tromjesečje	1.002	212	1.339
IV tromjesečje	863	186	1.824
2009.godina			
I tromjesečje	968	242	1311
II tromjesečje	827	218	11.170
III tromjesečje	805	191	9.261
IV tromjesečje	858	206	9.201
2010.godina			
I tromjesečje	939	247	9.216
II tromjesečje	1.096	224	7.263
III tromjesečje	898	174	6.211

GRADSKO PRIGRADSKI SAOBRAĆAJ

	Pređeni kilometri vozila, U 000	Prevezeni putnici, u 000
2008.godina		
I tromjesečje	-	226
II tromjesečje		219
III tromjesečje		208
IV tromjesečje		184
2009.godina		
I tromjesečje		237
II tromjesečje		212
III tromjesečje		191
IV tromjesečje		201
2010.godina		
I tromjesečje		240
II tromjesečje		223
III tromjesečje		168

POŠTANSKO TELEKOMUNIKACIJSKE USLUGE

U hiljadama

	Pismonosne pošiljke	Paketske pošiljke,	Platni promet u hilj.KM	Telefonski razgovori u min.
2005.UKUPNO	1.028	6,094	344	
2006.UKUPNO	1.184	7,518	365	
2007. UKUPNO	2.134	3,86	468	
2008.UKUPNO	3.467	5,691	520	
2009.GODINA				
Januar	372	0,128	36	5.139
Februar	332	0,495	39	4.746
Mart	296	0,520	42	5.016
April	239	0,416	41	4.842
Maj	232	0,313	41	4.564
Juni	275	0,317	45	4.604
Juli	264	0,385	42	4.629
Avgust	283	0,089	42	4.554
Septembar	298	0,306	41	4.481
Oktobar	328	0,369	42	4.727
Novembar	321	0,356	39	4.801
Decembar	370	0,611	54	5.067
2009.UKUPNO	3.610	4,305	504	57.170
2010.GODINA				
Januar	295	0,311	37	4.217
Februar	327	0,368	41	3.915
Mart	337	0,452	41	4.062
April	328	0,358	37	4.011
Maj	277	0,325	44	3.876
Juni	332	0,285	43	3.958
Juli	371	0,347	46	3,924
Avgust	324	0,235	42	3,062
Septembar	367	0,132	43	3.822
Oktobar	391	0,342	54	3.857

KAPACITET, TURISTI I NOĆENJA

Broj

	UKUPNO	Od toga:	
		DOMAĆI	STRANI

TURISTI

2003.GODINA	6.856	3.725	3.141
2004.GODINA	7.984	3.918	4.066
2005.GODINA	9.778	5.413	4.365
2006.GODINA	12.769	7.248	5.521
2007.GODINA	13.693	6.920	6.773
2008.GODINA	14.899	7.321	7.578

2009.GODINA

Januar	712	416	296
Februar	903	530	373
Mart	904	471	433
April	894	531	363
Maj	1.214	607	607
Juni	1.121	650	471
Juli	1.116	651	465
Avgust	1.066	469	597
Septembar	1.084	538	546
Oktobar	1.245	686	559
Novembar	1.103	740	363
Decembar	1.033	543	490
UKUPNO	12.395	6.832	5.563

2010.GODINA

Januar	648	418	230
Februar	748	520	228
Mart	1.151	715	436
April	1.007	666	341
Maj	1.431	710	721
Juni	1.047	700	347
Juli	1.270	802	468
Avgust	1.139	546	593
Septembar	1.222	658	564
Oktobar	1.053	498	555

	UKUPNO	Od toga:	
		DOMAĆI	STRANI

NOĆENJA

2003.GODINA	27.473	16.965	10.508
2004.GODINA	39.407	21.959	17.448
2005.GODINA	22.722	12.017	10.705
2006.GODINA	26.898	17.256	9.642
2007.GODINA	23.375	11.905	11.470
2008.GODINA	26.159	13.641	12.518

2009.GODINA

Januar	1.331	853	478
Februar	1.253	606	647
Mart	1.329	593	736
April	1.285	667	618
Maj	1.956	846	1.110
Juni	1.968	1.145	823
Juli	2.544	1.638	906
Avgust	1.812	641	1.171
Septembar	1.548	719	829
Oktoabar	1.773	992	781
Novembar	1.745	1.181	564
Decembar	1.598	839	759
UKUPNO	20.142	10.720	9.422

2010.GODINA

Januar	778	484	294
Februar	1.153	822	331
Mart	1.569	946	623
April	1.352	882	470
Maj	2.252	941	1.311
Juni	1.790	1.203	587
Juli	2.813	1.945	868
Avgust	1.734	718	1.016
Septembar	1.865	864	1.001
Oktoabar	1.474	632	842

TURISTI I NOĆENJA PREMA VRSTAMA OBJEKATA

	UKUPNO	Od toga:		
		HOTELI	MOTELI	PANSIONI I PREN
TURISTI				
2003.GODINA	6.856	6.060	689	107
2004.GODINA	7.984	6.786	1.080	118
2005..GODINA	9.778	8.418	1.281	79
2006.GODINA	12.769	10.909	1.760	100
2007.GODINA	13.693	11.832	1.762	99
2008.GODINA	14.899	13.058	1.617	224
2009.GODINA				
Januar	712	616	94	2
Februar	903	746	157	0
Mart	904	802	84	18
April	894	775	110	9
Maj	1.214	1.092	111	11
Juni	1.121	941	172	8
Juli	1.116	1.041	68	7
Avgust	1.066	906	154	6
Septembar	1.084	946	130	8
Oktoabar	1.245	1.087	158	0
Novembar	1.103	936	158	9
Decembar	1.033	871	144	18
UKUPNO	12.395	10.759	1.540	96
2010.GODINA				
Januar	648	551	93	4
Februar	748	627	118	3
Mart	1.151	1.015	125	11
April	1.007	928	73	6
Maj	1.431	1.274	151	6
Juni	1.047	883	162	2
Juli	1.270	1.085	178	7
Avgust	1.139	946	184	9
Septembar	1.222	1.041	169	12
Oktoabar	1.053	897	146	10

	UKUPNO	Od toga:		
		HOTELI	MOTELI	PANSIONI I PREN

NOĆENJA

2003.GODINA	27.473	9.700	17.487	196
2004.GODINA	39.407	13.950	25.022	262
2005.GODINA	22.722	12.516	10.091	115
2006.GODINA	26.898	17.227	9.479	192
2007.GODINA	23.375	18.983	4.109	283
2008.GODINA	26.159	22.496	3.066	597

2009.GODINA

Januar	1.331	1.206	123	2
Februar	1.253	1.049	204	2
Mart	1.329	1.173	143	13
April	1.285	1.074	198	13
Maj	1.956	1.668	264	24
Juni	1.968	1.680	271	17
Juli	2.544	2.318	222	4
Avgust	1.812	1.508	280	24
Septembar	1.548	1.311	227	10
Oktobar	1.773	1.513	256	4
Novembar	1.745	1.501	235	9
Decembar	1.598	1.272	294	32
UKUPNO	20.142	17.273	2.717	154

2010.GODINA

Januar	778	633	140	5
Februar	1.153	954	196	3
Mart	1.569	1.372	183	11
April	1.352	1.154	192	6
Maj	2.252	1.972	274	6
Juni	1.790	1.467	320	3
Juli	2.813	2.438	370	5
Avgust	1.734	1.442	282	10
Septembar	1.865	1.588	262	15
Oktobar	1.474	1.247	217	10

STRANI TURISTI PREMA ZEMLJAMA IZ KOJIH DOLAZE

	TURISTI			NOĆENJA		
	2009.	2010	2010.	2009.	2010	2010.
	UKUPNO	IX	X	UKUPNO	IX	X
UKUPNO	5563	564	555	9422	1001	842
Albanija	1	10	1	2	10	3
Austrija	576	35	39	1551	65	64
Belgija	12		2	13		4
Bugarska	29	3	3	63	5	7
Češka	102	5	4	193	12	7
Danska	11			24		
Finska	30		11	40		24
Francuska	60	4	5	87	7	2
Grčka	8	4	6	10	5	11
Holandija	96	5	3	186	4	4
Hrvatska	875	103	89	1218	146	117
Irska	3		1	7	1	1
Island	1			1		
Italija	189	19	19	312	32	28
Izrael	9			30		
Srbija	1594	157	126	2241	256	163
Crna Gora	75	14	7	108	25	5
Luksemburg	52		2	114		3
Mađarska	64	5	6	94	10	10
Makedonija	145	13	10	201	17	14
Norveška	33	5	12	39	6	36
Poljska	7	1		19	3	1
Portugal	30			40		
Rumunija	42	7	7	94	24	14
Rusija	12	18	9	58	94	36
Njemačka	207	54	16	436	88	30
Slovačka	61	7	5	123	17	5
Slovenija	787	70	87	1227	94	113
Španija	16		5	29		5
Švajcarska	136	6	17	270	10	29
Švedska	21		1	40		1
Turska	44	3	7	73	3	11
Vel. Britanija	46		37	97		66
Ostale						
evr.zemlje	20	2	4	41	4	8
Australija	26	6	1	57	7	1
Egipat	1			1		
Japan	1		1	1		1
Kanada	20		1	31		2
Kina	13		1	16		
Novi Zeland	3		1	6		
SAD	74	8	5	157	56	11
Ostale zemlje	31		5	72		5

PROMET U UGOSTITELJSTVU PREMA VRSTAMA USLUGA

U KM

VRSTA USLUGE	Ukupno 2008	Ukupno. 2009	III tromj. 2010	III tromj. 2009	Indeks III 2010/ III 2009
UKUPNO	4.032.690	3.890.043	998.935	962.690	103,76
1. Pivo	160.772	123.298	29.023	28.940	100,29
2. Vino	93.644	77.757	11.229	15.422	72,81
3. Rakija	9.374	13.393	11.326	1.304	868,56
4. Ost.žestoka pića	100.891	55.458	6.851	12.813	53,47
5. Voćni sokovi konc.	6.780	6.798	3.634	1.200	302,83
6. Voćni sokovi nekonc	100.891	159.274	39.692	25.230	157,32
7. Ostala bezalk.pića	196.453	172.154	38.489	39.192	98,21
8. Mineralna voda isl.	108.191	120.533	38.765	27.020	143,47
9. Hrana	1.505.018	1.656.344	417.860	415.674	100,53
10. Kafa,mlijeko obi.	189.253	207.337	55.953	52.118	107,36
11. Duhan I šibice	122.112	120.480	23.433	25.460	92,04
12. Ostali obin promet	45.637	4.709	13.582	0	0
13. Ostali nerob. Promet	69.814	84.672	17.883	28.970	61,73
14. Noćenja	1.286.738	1.087.836	291.215	289.347	100,65

**PROMET U UGOSTITELJSTVU PREMA VRSTI I KATEGORIJI
POSLOVNE JEDINICE**

U KM

VRSTA I KATEGORIJA	Ukupno 2008	Ukupno. 2009	III tromj. 2010	III tromj. 2009	Indeks III 2010/ III 2009
UKUPNO	4.032.690	3.890.043	998.935	962.690	103,76
1. Disko klub	65.400	41.492	10.560	3.780	279,37
2. Hotel B kategorije	2.559.110	1.976.115	527.561	551.799	95,61
3. Kafana	14.028	10.447	0	2.689	0
4. Konoba	24.109	25.624	5.728	6.695	85,56
5. Mliječni restoran	629.788	785.910	214.610	217.766	98,55
6. Motel I kategorije	478.280	824.797	190.456	121.016	157,38
7. Ost.ugostiteljske posl. Jedinice	69.659	63.820	17.242	16.996	101,45
8. Pansion III kat.	17.230	6.144			
9. Prenocište	0				
10. Restoran društvene ishrane	142.646	153.446	32.778	41.949	78,14
11. Restoran klasični	32.440	2.248			

**IZVOZ I UVOZ PO STATISTIČKIM PROCEDURAMA
I-XII 2009. I I-IX 2010.GODINE**

Šifra procedure	Naziv statističke procedure	U 000 KM	Učešće u %
I-XII 2009.godine			
E	UKUPAN IZVOZ	120.957	100,0
EX1	Redovan/redovit izvoz	90.078	74,5
EX3	Procedura vanjske obrade	267	0,2
EX5	Izvoz nakon unutarnje obrade, sistem suspenzije	30.612	25,3
I	UKUPAN UVOZ	307.810	100,0
IM1	Redovan/redovi uvoz	290.973	94,5
IM3	Procedura unutarnje obrade	334	0,1
IM5	Uvoz nakon unutarnje obrade, sistem suspenzije	16.504	5,4
I-IX 2010.godine			
E	UKUPAN IZVOZ	132.971	100
EX1	Redovan/redovit izvoz	96.101	72,3
EX3	Procedura vanjske obrade		
EX5	Izvoz nakon unutarnje obrade, sistem suspenzije	36.869	27,7
I	UKUPAN UVOZ	270.369	100
IM1	Redovan/redovi uvoz	236.391	87,4
IM3	Procedura unutarnje obrade	26	0
IM5	Uvoz nakon unutarnje obrade, sistem suspenzije	33.952	12,6

POKRIVENOST UVOZA IZVOZOM, INDEKSI

Mjesec	IZVOZ		UVOZ		Pokrivenost uvoza izvozom		Indeksi 2010/2009	
	2009	2010	2009	2010	2009	2010	IZVOZ	UVOZ
I	7.057	8.154	19.478	20.447	36,23	39,88	115,54	104,97
II	8.764	10.277	18.055	27.906	48,54	36,83	117,26	154,56
III	10.034	16.025	29.438	24.276	34,10	66,01	159,71	82,46
IV	9.563	12.474	37.269	24.362	25,7	51,20	130,40	65,40
V	9.226	12.845	20.495	34.196	45,0	37,60	139,20	166,90
VI	9.221	12.075	24.735	30.201	37,3	40,00	131,00	122,10
VII	10.765	20.683	28.355	35.541	38,1	58,20	191,60	125,30
VIII	11.239	23.223	25.686	34.290	43,8	67,70	206,60	133,50
IX	12.508	17.215	36.022	39.150	34,7	44,00	137,60	108,70
X	11.415		28.740		39,7			
XI	9.703		20.665		47,0			
XII	11.431		18.873		60,6			
UKUPNO	120.957		307.810		39,3			

PRIRODNO KRETANJE STANOVNIŠTVA PO MJESTU PREBIVALIŠTA U BRČKO DISTRIKTU BIH

	ROĐENI					VITALNI INDEKS	UMRLI				SKLOP. BRAK- OVI	RAZV. BRAK- OVI
	ŽIVOROĐENI			Mrtvo- rođeni	ROĐENI U ZDR. USTAN.		UKUPNO			OD TOGA DOJEN		
	UKUPNO	MUŠKI	ŽENSKI				UKUPNO	MUŠKI	ŽENSKI			
2006.godina	922	480	432	4	866	1,24	742	399	343		673	91
2007.godina	976	504	472	4	979	1,23	818	427	391	0	700	50
2008.godina	905	511	394	8	913	1,02	890	464	426	0	680	82
2009.godina												
Januar	72	42	30	0	72	0,88	81	50	31	0	33	8
Februar	81	42	39	0	81	1,08	75	28	47	0	33	12
Mart	61	26	35	4	65	0,86	71	41	30	0	45	11
April	78	45	33	0	78	1,03	76	41	35	0	50	9
Maj	73	36	37	0	73	1,04	70	40	30	0	59	14
Juni	77	41	36	0	77	1,13	68	45	23	0	49	16
Juli	95	45	50	1	96	1,42	67	40	27	0	82	10
Avgust	75	38	37	0	75	1,25	60	28	32	0	104	7
Septembar	87	54	33	2	89	1,20	74	37	37	0	67	13
Oktober	71	34	37	0	71	0,79	90	42	48	0	61	12
Novembar	63	39	24	2	65	0,68	92	50	42	0	41	14
Decembar	101	50	51	1	102	1,15	88	44	44	0	47	13
UKUPNO	934	492	442	10	944	1,02	912	486	426	0	671	139
2010.godina												
Januar	81	47	34	3	84	1,25	65	35	30	0	52	0
Februar	70	36	34	0	70	0,99	71	38	33	0	38	0
Mart	76	38	38	2	78	0,97	78	41	37	0	27	0
April	67	29	38	0	67	0,97	69	33	36	0	28	0
Maj	76	37	39	1	77	1,07	71	39	32	0	56	0
Juni	74	41	33	3	77	0,91	81	36	45	0	58	0
Juli	88	45	43	0	88	1,33	66	39	27	0	107	0
Avgust	75	37	38	0	75	0,96	78	45	33	0	84	0
Septembar	65	42	23	0	65	0,97	67	38	29	0	52	0
Oktober	74	44	30	2	76	1,04	71	43	28	0	46	0

Napomena: Podaci u gornjoj tabeli odnose se na broj obrađenih obrazaca demografije za izvještajni mjesec. Konačni podaci o demografskim kretanjima po mjesecima dati su u tematskom biltenu demografije

***Izdaje i štampa: Agencija za statistiku BiH
Podružnica/Ekspozitura Brčko***

76000 Brčko, Miroslava Krleže 1
telefon/phone: +387 (49) 231 770, telefaks/telefax: +387 (49) 231 771
Odgovorna osoba: Senija Fačić, dipl.ecc.
Priređuje: Senija Fačić, dipl.ecc.

Tehnička obrada: Timur Ljubunčić, dipl.ing.
Tiraž: elektronska distribucija

E-pošta/E-mail: bhas@bhas.ba
Web stranica/Web site: <http://www.bhas.ba>

Podaci iz ove publikacije objavljuju se i na internetu.
