

**BILTEN
STATISTIČKI PODACI
BRČKO DISTRIKTA BIH**

S A D R Ź A J

	Strana
1 Predgovor	2
2 Metodološke napomene	2
3 Bruto domaći proizvod i investicije u Brčko Distriktu BiH, tekuće cijene	5
4 Osnovni pokazatelji privrednih i drugih kretanja	5
5 Prosječne neto i bruto plaće po mjesecima	6
6 Prosječne neto i bruto plaće po područjima KD	7
7 Usporedni pregled neto plaća u Brčko Distriktu BiH sa entitetima 2004-2009. godina	8
8 Usporedni pregled plaća u BiH 2005-2009.godina	9
9 Grafikon usporednog pregleda neto plaća u BiH	9
10 Mjesečni indeksi potrošačkih cijena	10
11 Indeks potrošačkih cijena u ožujku 2010.godine	11
12 Indeks potrošačkih cijena u travnju 2010.godine	11
13 Koeficijenti rasta cijena na malo u Brčko distrikt BiH	12
14 Koeficijenti rasta potrošačkih cijena u Brčko distrikt BiH	13
15 Broj zaposlenih u pravnim osobama i kod samostalnih poduzetnika stanje 31.03.2010.godine	14
16 Broj zaposlenih u pravnim osobama po područjima KD	15
17 Korisnici mirovina i prosječne mirovine isplaćene u Brčko Distriktu	16
18 Nezaposlene osobe	17
19 Nezaposlene osobe prema stručnoj spremi u 2010. godini	18
20 Građevinarstvo	19
21 Transport	20
22 Poštansko telekomunikacijske usluge	21
23 Kapacitet, turisti i noćenja	22
24 Turisti i noćenja prema vrstama objekata	24
25 Strani turisti prema zemljama iz kojih dolaze	26
26 Promet u ugostiteljstvu prema vrstama usluga	27
27 Promet u ugostiteljstvu prema vrsti i kategoriji poslovne jedinice	27
28 Pregled ostvarenih prihoda u Brčko distriktu BiH	28
29 Izvoz i uvoz po statističkim procedurama I-XII 2009 i I-III 2010. godine	29
30 Pokrivenost uvoza izvozom, indeksi 2010/2009	30
31 Procjena stanovništva krajem godine i prirodno kretanje	31
32 Procjena broja stanovnika Brčko distrikta u 2009. godini	32
33 Procjena prisutnog stanovništva po spolu i starosnim skupinama u 2009. godini	32
34 Procjena prisutnog radno sposobnog stanovništva u 2009. godini	32
35 Prosječna starost prisutnog stanovništva	32
36 Prirodno kretanje stanovništva po mjestu prebivališta u Brčko distriktu BiH	33

PREDGOVOR

Agencija za statistiku BiH Podružnica Brčko radi publikaciju "Bilten -Statistički podaci"s namjerom da upozna nadležne organe i institucije Brčko Distrikta BiH i druge korisnike sa osnovnim statističkim podacima i pokazateljima iz oblasti ekonomskih i drugih kretanja u Brčko Distriktu BiH.

Publikacija je urađena na temelju raspoloživih statističkih podataka koje su jedinice izvješća dostavile Agenciji za statistiku BiH Podružnici Brčko i drugim ovlaštenim institucijama za sprovođenje statističkih istraživanja prema Programu statističkih istraživanja od interesa za Brčko Distrikt BiH.

U cilju poboljšanja kvalitete naše publikacije prihvatit ćemo vaše primjedbe, prijedloge i sugestije.

METODOLOŠKE NAPOMENE

Prosječne mjesečne neto i bruto plaće

Prosječne mjesečne neto i bruto plaće po zaposlenom dobivene su na temelju mjesečnog statističkog istraživanja o zaposlenim i plaćama zaposlenih (RAD-1).

Podaci za 2001. godinu dobiveni su naknadnim statističkim istraživanjem.

Ovim istraživanjem obuhvaćeni su poslovni subjekti po principu čiste djelatnosti na razini Brčko Distrikta. Obuhvaćeni su poslovni subjekti koji svoju djelatnost obavljaju na teritoriji Brčko Distrikta i dijelovi poslovnih subjekata koji djelatnost obavljaju na teritoriji Brčko Distrikta, a sjedište osnovnog poslovnog subjekta je na teritoriji jednog od entiteta. Nisu obuhvaćeni dijelovi poslovnih subjekata koji djelatnost obavljaju na teritoriji jednog od entiteta, a sjedište osnovnog poslovnog subjekta je na teritoriji Brčko Distrikta BiH.

Isplaćene neto i bruto plaće u određenom mjesecu obuhvataju sve isplate bez obzira na koje razdoblje se odnose: zaostale isplate za ranije mjesece ili razdoblja, a isplaćene u toku izvještajnog mjeseca, isplate razlika za ranije mjesece i razdoblja, isplate po osnovu dobiti po periodičnom obračunu i završnom računu bez obzira na koje razdoblje se odnosi.

Isplaćena neto plaća obuhvata isplate za rada sa punim, sa kraćim od punog i dužim od punog radnog vremena, isplate za godišnji odmor, državne blagdane, plaćeno odsustvo za stručno obrazovanje, za bolovanje na teret poslodavca i sl. Nisu obuhvaćene isplate zaposlenim iz sredstava za zajedničku potrošnju, isplate koje terete materijalne troškove, kao i isplate po ugovoru o djelu.

Bruto plaća obuhvata sve neto isplate i sva zakonom propisana izdvajanja na teret zaposlenih i poslodavaca.

Cijene

Do 2008. godine računali su se indeksi cijena na malo i troškova života, a od 2008. godine otpočelo se sa primjenom Indeksa potrošačkih cijena.

Indeks potrošačkih cijena predstavlja mjeru promjena cijena proizvoda i usluga koja kućanstva kupuju radi zadovoljenja svojih osobnih potreba na ekonomskoj teritoriji Brčko distrikta BiH.

Svrha prikupljanja potrošačkih cijena u BiH je dobijanje mjere inflacije. Indeks potrošačkih cijena se koristi i za usklađivanje plaća i zarada sukladno kolektivnim ugovorima, mirovina i socijalnih davanja, očuvanje vrijednosti kod ugovora sa indeksnim klauzulama, te služi kao temelj za deflacioniranje pojedinih makroekonomskih agregata u statistici nacionalnih računa i u druge svrhe.

Indeks potrošačkih cijena računa se na temelju reprezentativne liste proizvoda koju u 2008. godini čini 624 proizvoda.

Snimanje cijena radi se na slijedeći način:

- za poljoprivredne proizvode koji se prikupljaju na tržnicama cijene se prikupljaju dva puta mjesečno,
- za sve ostale proizvode cijene se sukladno Europskom regulativom prikupljaju jednom mjesečno.

Zaposlenost

Kao zaposleni prikazani su svi zaposleni u poslovnim subjektima ili dijelovima poslovnih subjekata koji su zasnovali radni odnos na neodređeno ili određeno radno vrijeme, bez obzira da li rade puno ili kraće od punog radnog vremena, kao i pripravnici.

Nisu iskazani vanjski saradnici.

Kao samostalni poduzetnici i osobe koje samostalno obavljaju profesiju prikazane su osobe koje su u Poreskoj upravi registrirane da djelatnost obavljaju kao osnovnu djelatnost-samozaposlenici, a kao uposlene osobe kod samostalnih poduzetnika i osoba koja samostalno obavljaju djelatnost prikazane su osobe registrirane u Fondu zdravstvene zaštite.

Nisu obuhvaćeni samostalni poljoprivrednici i zaposleni u vanteritorijalnim organizacijama i tijelima.

Građevinarstvo

Podacima iz oblasti građevinarstva obuhvaćene su aktivnosti poslovnih subjekata koji se bave građevinarstvom na području Brčko Distrikta BiH, sa deset i više zaposlenih u promatranom razdoblju.

Podaci za 2002.godinu dobiveni su naknadnim statističkim istraživanjem.

Podaci za 2003.godinu dobiveni su redovitim tromjesečnim izvještajem građevinarstva (GRAĐ-21).

Od siječnja 2007.godine podaci se prikupljaju redovito mjesečno.

Turizam

Podaci o broju turista i noćenja dati su na temelju mjesečnog izvještaja o turistima i noćenjima koje dostavljaju poslovni subjekti i njihovi dijelovi koje se bave pružanjem smještajnih usluga turistima.

Priopćenja se sastavljaju na temelju evidencije u knjigama gostiju.

Turist je svaka osoba koja u mjestu van svog prebivališta provede najmanje jednu noć u ugostiteljskom ili drugom objektu za smještaj gostiju radi odmora ili rekreacije, zdravlja, studija, športa, religije, obitelji, poslova, javnih misija i skupova. Stranim turistima smatraju se sve osobe koje u Bosni i Hercegovini nemaju stalno prebivalište, a provedu najmanje jednu noć u ugostiteljskom ili drugom objektu za smještaj gostiju.

Stanovništvo

Podaci o vitalnim događajima dobiveni su na temelju mjesečnih priopćenja matičara i Osnovnog suda Brčko Distrikta BiH .
Mjesečnim priopćenjama prikupljaju se podaci o rođenjima, umiranjima, sklopljenim i razvedenim brakovima.

**BRUTO DOMAĆI PROIZVOD I INVESTICIJE
U BRČKO DISTRIKTU BIH, TEKUĆE CIJENE**

	2002	2003	2004	2005	2006	2007	2008	2009
Bruto domaći proizvod, 000 KM- tekuće cijene ¹⁾	363.290	397.714	469.375	488.662	492.438	562.344	608.138	
Bruto domaći proizvod po stanovniku u KM	4.861	5.305	6.242	6.489	6.525	7.436	8.040	
Ostvarene investicije u 000 KM	70.910	112.485	95.086	74.912	69.627 ²⁾	120.976 ²⁾	125.232 ²⁾	
Procijenjeni broj stanovnika		74.960	75.153	75.300	75.470	75.628	75.643	75.664

¹⁾Korigirani podaci sa uključenom procjenom neobuhvaćenih ekonomskih aktivnosti (NOE) za sve godine za koje se obračun radi

²⁾Predhodni podaci rezultat se odnosi samo na pravne osobe sa sjedištem u Brčko distriktu BiH

OSNOVNI POKAZATELJI PRIVREDNIH I DRUGIH KRETANJA

	<u>2003</u> 2002	<u>2004</u> 2003	<u>2005</u> 2004	<u>2006</u> 2005	<u>2007</u> 2006	<u>2008</u> 2007	<u>2009</u> 2008	04 2010
Indeksi fizičkog obujma industrijske proizvodnje	146,6	120,37	121,25	92,05	109,79	115,85	-	-
Indeksi fizičkog obujma poljoprivredne proizvodnje								
-Bruto	79,1	117,80	111,00	114,31	94,01	103,96	105,27	-
-Neto	91,6	108,70	113,20	117,51	102,7	102,71	104,67	-
Indeksi cijena na malo	100,9	99,8	101,80	108,10	104,2	-	-	-
Indeksi troškova života	99,2	99,2	101,80	106,40	102,3	-	-	-
Indeks potrošačkih cijena			-	105,5	104,3	105,8	98,9	100,9

	Ø 2003	Ø 2004	Ø 2005	Ø 2006	Ø 2007	Ø 2008	Ø 2009	04 2010
Broj zaposlenih	11.851	12.521	13.044	13.703	14.624	15.733	16.095	16.824*
Broj nezaposlenih	16.663	17.135	18.193	17.895	16.136	12.958	10.843	11.127
Prosječna neto plaća	695,05	706,83	675,93	673,83	684,39	729,53	768,66	802,55

*Podatak se odnosi na zaposlene sa stanjem na dan 31.03.2010.

PROSJEČNE NETO I BRUTO PLAĆE PO MJESECIMA

RAZDOBLJE	Neto plaća		Bruto plaća	
	U KM	Indeks Ø2009=100	U KM	Indeks Ø2009=100
Ø 2004. GODINE	706,83	91,96	1.076,08	89,56
Ø 2005. GODINE	675,93	87,94	1.049,54	87,35
Ø 2006. GODINE	673,83	87,66	1.048,44	87,26
Ø 2007. GODINE	684,39	89,04	1.087,84	90,53
2008. GODINA				
Siječanj	696,40	90,60	1.091,17	90,81
Veljača	705,52	91,79	1.104,28	91,90
Ožujak	715,83	93,13	1.120,94	93,29
Travanj	730,31	95,01	1.141,68	95,02
Svibanj	740,29	96,31	1.159,01	96,46
Lipanj	734,65	95,58	1.148,14	95,55
Srpanj	733,00	95,36	1.143,30	95,15
Kolovoz	728,32	94,75	1.133,92	94,37
Rujan	733,87	95,47	1.146,26	95,40
Listopad	735,56	95,69	1.146,74	95,44
Studen	728,73	94,81	1.137,46	94,66
Prosinac	771,95	100,43	1.198,66	99,76
Ø 2008. GODINE	729,53	94,91	1.139,29	94,82
2009. GODINA				
Siječanj	738,21	96,04	1.187,14	98,80
Veljača	750,90	97,69	1.172,25	97,56
Ožujak	763,74	99,36	1.186,03	98,71
Travanj	773,22	100,59	1.212,20	100,88
Svibanj	762,62	99,21	1.201,70	100,01
Lipanj	766,86	99,77	1.195,36	99,48
Srpanj	780,85	101,59	1.207,84	100,52
Kolovoz	773,20	100,59	1.206,37	100,40
Rujan	772,56	100,51	1.213,76	101,01
Listopad	766,19	99,68	1.206,83	100,44
Studen	787,84	102,50	1.194,14	99,38
Prosinac	789,76	102,75	1.236,93	102,94
Ø 2009. GODINE	768,66	100,00	1.201,57	100,00
2010. GODINA				
Siječanj	783,72	101,96	1.215,72	101,18
Veljača	784,54	102,07	1.213,39	100,98
Ožujak	798,98	103,94	1.233,17	102,58
Travanj	802,55	104,41	1.239,14	103,13

R/BR	PODRUČJE KD	<u>NETO PLAĆE U KM</u>					<u>BRUTO PLAĆE U KM</u>				
		Ø2007	Ø2008	Ø 2009	III 2010	IV 2010	Ø2007	Ø2008	Ø 2009	III 2010	IV 2010
	U K U P N O	684,82	729,53	768,66	798,98	802,55	1.088,50	1.139,29	1.201,57	1.233,17	1.239,14
1.	A. Poljoprivreda, lov i šumarstvo	523,08	560,44	664,73	658,42	685,34	791,01	861,98	1.020,02	1.017,05	1.058,90
2	D.Prerađivačka industrija	470,97	534,80	551,44	583,76	568,50	757,44	806,55	849,52	866,60	872,08
3.	E. Opskrba el.energijom, plinom i vodom	692,98	706,19	1.066,15	1.152,39	1.151,89	1.122,78	1.028,19	1.657,32	1.823,33	1.824,08
4	F.Građevinarstvo	351,79	382,91	428,77	417,06	415,08	513,66	529,51	636,97	626,40	624,65
5.	G.Trgovina na veliko i malo; popravak motornih vozila i motocikla, te predmeta za osobnu potrošnju	357,64	425,58	506,66	523,14	536,13	547,28	637,11	752,73	793,51	807,70
6	H.Ugostiteljstvo	394,32	453,54	521,00	541,58	538,50	574,16	664,95	781,63	812,19	805,55
7.	I.Promet, skladištenje i veze	877,41	846,75	877,74	878,04	931,45	1.296,76	1.277,54	1.335,10	1.342,03	1.434,11
8.	J.Financijsko posredovanje	1.089,70	1.110,57	1.183,42	1.229,62	1.343,32	1.604,72	1.697,42	1.857,84	1.715,29	1.988,59
9.	K.Poslovanje nekretninama, iznajmljivanje i poslovne usluge	785,58	751,57	571,72	586,07	561,65	1.302,52	1.158,81	889,48	886,03	850,79
10.	L.Javna uprava i obrana, obvezno socijalno osiguranje	1.158,04	1.198,74	1.229,59	1.203,12	1.202,62	1.908,21	1.939,82	1.993,92	1.910,98	1.895,36
11.	M.Obrazovanje	1.090,03	1.272,52	1.351,38	1.345,25	1.345,51	1.774,46	2.073,37	2.175,01	2.132,15	2.122,84
12.	N.Zdravstvena i socijalna skrb	1.023,70	1.067,64	1.114,89	1.094,37	1.094,66	1.659,67	1.731,66	1.803,78	1.709,95	1.683,44
13.	O.Ostale javne, društvene, socijalne i osobne uslužne djelatnosti	571,05	587,86	670,09	841,34	758,35	909,26	922,10	1.028,19	1.426,46	1.174,36

**USPOREDNI PREGLED NETO PLAĆA U BRČKO DISTRIKTU BIH
SA ENTITETIMA, 2004 - 2009.GODINA**

	Prosječna neto plaća u KM	Brčko Distrikt=100
Ø 2004. godine		
Brčko Distrikt BiH	706,83	100,00
Republika Srpska	423,00	65,12
Federacija BiH	534,00	77,56
Ø 2005. godine		
Brčko Distrikt BiH	675,93	100
Republika Srpska	465,00	68,80
Federacija BiH	558,00	82,50
Ø 2006. godine		
Brčko Distrikt BiH	673,83	100,00
Republika Srpska	521,00	77,30
Federacija BiH	603,21	89,50
Ø 2007. godine		
Brčko Distrikt BiH	684,82	100,00
Republika Srpska	522,00	76,22
Federacija BiH	662,00	96,67
Ø 2008. godine		
Brčko Distrikt BiH	729,53	100,00
Republika Srpska	755,00	103,50
Federacija BiH	751,30	103,00
Ø 2009. godine		
Brčko Distrikt BiH	768,66	100,00
Republika Srpska	788,00	102,50
Federacija BiH:	792,08	103,04
Travanj 2010.godine		
Brčko Distrikt BiH	802,55	100,00
Republika Srpska	786,00	97,94
Federacija BiH	804,55	100,25

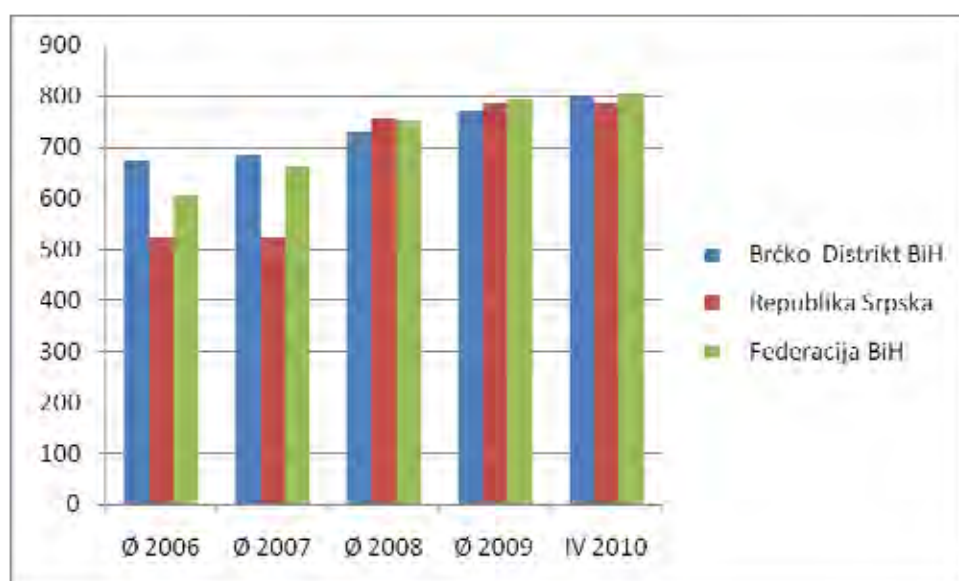
USPOREDNI PREGLED PLAĆA U BIH 2005 – 2009. GODINA

	Ø 2006	Ø 2007	Ø 2008	Ø 2009	IV 2010
--	--------	--------	--------	--------	---------

Neto plaće u KM

Brčko Distrikt BiH	674,00	684,82	729,53	768,66	802,55
Republika Srpska	521,00	522,00	755,00	788,00	786,00
Federacija BiH	603,00	662,00	751,30	792,08	804,55

GRAFIKON USPOREDNOG PREGLEDA NETO PLAĆA U BIH



MJESEČNI INDEKSI POTROŠAČKIH CIJENA

Ø 2005=100

GODINA	I	II	III	IV	V	VI	VII	VIII	IX	X	XI	XII
2005	99,7	100,2	100,6	100,0	101,5	99,1	98,8	98,3	98,3	101,0	101,3	101,2
2006	105,3	105,6	105,9	105,6	105,9	105,9	103,7	103,4	103,7	104,9	105,2	105,3
2007	105,4	105,4	105,4	106,0	106,0	104,6	104,3	105,1	106,1	108,1	108,8	109,8
2008	110,9	111,5	112,3	111,2	112,3	112,5	112,6	113,3	113,5	114,3	112,8	111,6
2009	111,1	111,3	111,7	110,6	110,4	110,5	111,1	110,9	110,8	112,0	111,9	111,7
2010	112,7	112,9	113,0	112,2								
PREDHODNI MJESEC =100												
2005	101,6	100,5	100,4	99,4	101,5	97,6	99,7	99,5	100,0	102,8	100,2	100,0
2006	103,5	100,2	100,4	99,0	100,3	100,3	99,3	99,9	100,0	100,9	100,2	100,0
2007	100,2	100,0	99,9	100,6	99,9	98,7	99,7	100,8	100,9	101,8	100,7	100,9
2008	101,0	100,5	100,8	99,0	101,0	100,2	100,0	100,7	100,1	100,8	98,7	98,9
2009	100,2	99,6	100,3	99,0	99,8	100,1	100,5	99,9	99,9	101,1	99,9	99,9
2010	100,9	100,2	100,1	99,2								
ISTI MJESEC PREDHODNE GODINE =100												
2005	-	-	-	-	-	-	-	-	-	-	-	-
2006	105,0	104,7	104,7	104,2	103,0	105,8	105,4	105,7	105,8	103,9	103,9	103,9
2007	100,6	99,9	99,5	100,4	100,0	98,8	100,6	101,7	102,3	103,0	103,4	104,3
2008	105,2	105,7	106,6	104,8	106,0	107,6	108,0	107,8	107,8	105,8	103,7	101,6
2009	100,8	100,4	99,4	99,5	98,2	98,2	98,7	97,9	97,6	98,0	99,1	101,8
2010	100,9	101,4	101,2	101,4								
PROSINAC PREDHODNE GODINE =100												
2005	101,6	102,1	102,5	101,8	103,4	100,9	100,6	100,1	100,1	102,9	103,1	103,1
2006	103,8	104,0	104,3	104,4	104,6	104,6	102,4	102,1	102,1	103,1	103,5	103,8
2007	100,2	100,2	100,1	100,7	100,6	99,3	99,0	99,8	100,8	102,6	103,4	104,3
2008	101,0	101,6	102,3	101,3	102,3	102,5	102,5	103,2	103,4	104,1	102,8	101,6
2009	100,2	99,8	100,1	99,1	98,9	99,0	99,5	99,4	99,3	100,4	100,3	100,1
2010	100,9	101,1	101,2	100,4								

INDEKS POTROŠAČKIH CIJENA U OŽUJKU 2010. GODINE

	<u>III 2010</u> I I2010	<u>III2010</u> III2009	<u>III2010</u> XII2009	<u>III2010</u> Ø2009	<u>I-III2010</u> I-III2009	<u>IV2009-III 2010</u> IV2008-III2009	<u>III2010</u> Ø2005
Indeks potrošačkih cijena ukupno	100,1	101,2	101,2	101,7	101,2	99,2	113,0
Hrana i bezalkoholni napici	100,2	95,6	100,8	98,1	95,9	96,5	115,4
Alkoholni napici i duhan	100,0	127,0	111,4	118,7	127,3	114,4	132,3
Odjeća i obuća	100,0	95,5	99,0	96,9	95,3	96,8	86,0
Stanovanje, voda, elekt.en, plin i dr. energenti	100,1	103,3	100,1	107,1	103,0	102,7	132,3
Namještaj, kućanski aparati i redovito održavanje kuće	100,0	100,4	100,3	100,3	100,0	99,8	101,9
Zdravstvo	100,0	99,6	100,1	99,9	100,0	101,2	112,6
Prijevoz	101,3	113,8	102,7	107,1	112,0	97,0	109,7
Komunikacije	100,0	105,0	105,3	105,1	105,0	100,7	112,4
Rekreacija i kultura	100,1	99,7	99,8	99,7	99,8	102,1	106,6
Obrazovanje	100,0	100,0	100,0	100,0	100,0	99,9	101,2
Restorani i hoteli	100,0	100,3	100,2	100,3	100,3	100,8	113,8
Ostala dobra i usluge	98,4	98,7	98,5	98,7	99,8	100,2	111,9

INDEKS POTROŠAČKIH CIJENA U TRAVNJU 2010. GODINE

	<u>IV 2010</u> III2010	<u>IV2010</u> IV2009	<u>IV2010</u> XII2009	<u>IV2010</u> Ø2009	<u>I-IV2010</u> I-IV2009	<u>V2009-IV 2010</u> V2008-IV2009	<u>IV2010</u> Ø2005
Indeks potrošačkih cijena ukupno	99,2	101,4	100,4	100,9	101,2	99,4	112,2
Hrana i bezalkoholni napici	100,1	96,1	100,9	98,2	96,0	96,2	115,5
Alkoholni napici i duhan	99,9	127,1	111,2	118,6	127,2	116,6	132,1
Odjeća i obuća	99,8	96,1	98,8	96,7	95,5	96,7	85,8
Stanovanje, voda, elekt.en, plin i dr. energenti	91,0	102,3	91,1	97,4	102,9	102,4	120,3
Namještaj, kućanski aparati i redovito održavanje kuće	100,3	100,8	100,6	100,6	100,2	99,9	102,2
Zdravstvo	100,0	99,8	100,1	99,8	99,9	100,9	112,5
Prijevoz	101,5	113,9	104,3	108,7	112,4	99,2	111,4
Komunikacije	100,0	105,0	105,3	105,1	105,0	101,2	112,4
Rekreacija i kultura	100,1	99,7	99,9	99,8	99,8	101,6	106,7
Obrazovanje	100,0	100,0	100,0	100,0	100,0	100,2	101,2
Restorani i hoteli	100,0	100,2	100,2	100,3	100,3	100,5	113,8
Ostala dobra i usluge	100,1	98,7	98,6	98,7	99,5	100,1	112,0

KOEFICIJENTI RASTA CIJENA NA MALO U BRČKO DISTRIKTU BIH

	U mjesecu u odnosu na prethodni mjesec	Od početka godine do kraja mjeseca	Prosječni mjesečni rast od početka godine do kraja mjeseca	U mjesecu u odnosu na isti mjesec prethodne godine
2006. godina				
Siječanj	0,05	0,05	0,050	0,076
Veljača	-0,001	0,049	0,024	0,069
Ožujak	0,001	0,05	0,016	0,066
Travanj	0,004	0,038	0,009	0,039
Svibanj	-0,007	0,049	0,010	0,058
Lipanj	0	0,046	0,008	0,056
Srpanj	-0,001	0,048	0,007	0,06
Kolovoz	0,004	0,049	0,006	0,06
Rujan	0,002	0,048	0,005	0,061
Listopad	0,006	0,049	0,005	0,051
Studeni	0,003	0,05	0,004	0,064
Prosinac	0	0,051	0,004	0,059
2007. godina				
Siječanj	-0,051	-0,051	-0,051	-0,043
Veljača	-0,003	-0,053	-0,027	-0,044
Ožujak	0	-0,053	-0,018	-0,045
Travanj	-0,005	-0,055	-0,014	-0,054
Svibanj	0,004	-0,055	-0,011	-0,043
Lipanj	-0,008	-0,056	-0,010	-0,050
Srpanj	0,006	-0,056	-0,008	-0,044
Kolovoz	0,001	-0,056	-0,007	-0,046
Rujan	0,007	-0,055	-0,006	-0,042
Listopad	0,011	-0,054	-0,006	-0,037
Studeni	0,007	-0,048	-0,004	-0,033
Prosinac	0,030	-0,044	-0,004	-0,044

KOEFIČIJENTI RASTA POTROŠAČKIH CIJENA U BRČKO DISTRIKTU

	U mjesecu u odnosu na prethodni mjesec	Od početka godine do kraja mjeseca	Prosječni mjesečni rast od početka godine do kraja mjeseca	U mjesecu u odnosu na isti mjesec prethodne godine
2008. godina				
Siječanj	0,01	0,01	0,010	0,052
Veljača	0,015	0,016	0,008	0,057
Ožujak	0,008	0,023	0,008	0,066
Travanj	-0,01	0,013	0,003	0,048
Svibanj	0,01	0,023	0,005	0,06
Lipanj	0,002	0,025	0,004	0,076
Srpanj	0	0,025	0,004	0,08
Kolovoz	0,007	0,032	0,004	0,078
Rujan	0,001	0,033	0,004	0,07
Listopad	0,008	0,041	0,004	0,058
Studeni	-0,013	0,028	0,003	0,037
Prosinac	-0,011	0,017	0,001	0,016
2009. godina				
Siječanj	0,002	0,002	0,002	0,008
Veljača	-0,004	-0,002	-0,001	0,004
Ožujak	0,003	0,001	0,000	-0,006
Travanj	-0,01	-0,009	-0,023	-0,015
Svibanj	-0,002	-0,011	-0,002	-0,018
Lipanj	0,001	-0,010	-0,002	-0,018
Srpanj	0,005	-0,005	-0,001	-0,013
Kolovoz	-0,001	-0,006	-0,001	-0,021
Rujan	-0,001	-0,007	-0,001	-0,024
Listopad	0,011	0,004	0,000	-0,02
Studeni	-0,001	0,003	0,000	-0,009
Prosinac	-0,001	0,002	0,000	0,002
2010. godina				
Siječanj	0,009	0,009	0,009	0,009
Veljača	0,002	0,011	0,005	0,014
Ožujak	0,001	0,012	0,004	0,012
Travanj	-0,008	0,004	0,001	0,014

**BROJ ZAPOSLENIH U PRAVNIM OSOBAMA I
KOD SAMOSTALNIH PODUZETNIKA**

Stanje 31. 03. 2010. godine

	UKUPNO	U pravnim osobama	Kod samostalnih poduzetnika	Od toga	
				Samozaposlenici	Uposlene osobe
UKUPNO	16.824	11.891	4.933	2.683	2.250
A. Poljoprivreda, lov, šumarstvo i ribarstvo	93	79	14	14	0
D. Prerađivačka industrija i rudarstvo	3.021	2.221	800	191	614
E. Opskrba el. energijom, plinom i vodom	317	316	1	1	0
F. Građevinarstvo	1.041	966	75	70	5
G. Trgovina na veliko i malo; Popravak motornih vozila i motocikla te predmeta za osobnu potrošnju	5.423	2.996	2.427	1.520	907
H. Ugostiteljstvo	973	135	838	335	503
I. Promet, skladištenje i veze	913	649	264	237	27
J. Financijsko posredovanje	315	315	0	0	0
K. Poslovanje nekretninama, iznajmljivanje i poslovne usluge	589	456	133	116	17
L. Javna uprava i obrana i socijalno osiguranje	1.817	1.817	0	0	0
M. Obrazovanje	1.046	1.032	14	14	0
N. Zdravstvena i socijalna skrb	766	693	73	35	38
O. Ostale javne, društvene, socijalne i osobne uslužne djelatnosti	510	216	294	155	139

BROJ ZAPOSLENIH U PRAVNIM OSOBAMA PO PODRUČJIMA KD

PODRUČJE KD	Ø 2009	I 2010	II 2010	III 2010	IV 2010
U K U P N O	11.568	11.898	11.863	11.891	11.851
A. Poljoprivreda, lov, šumarstvo i ribarstvo	84	80	80	79	68
D. Prerađivačka industrija i rudarstvo	2.207	2.237	2.224	2.221	2.225
E. Opskrba el.energijom, plinom i vodom	225	300	302	316	316
E. Građevinarstvo	1.017	980	967	966	967
F. Trgovina na veliko i malo; popravak motornih vozila i motocikla te predmeta za osobnu potrošnju	2.996	3.013	2.999	2.996	2.986
H. Ugostiteljstvo	126	136	136	135	136
I. promet, skladištenje i veze	664	654	649	649	642
I. Financijsko posredovanje	323	314	317	315	299
J. Poslovanje nekretninama, iznajmljivanje i poslovne usluge	440	456	455	456	453
K. Javna uprava i obrana	1.633	1.799	1.792	1.817	1.818
M. Obrazovanje	893	1.029	1.032	1.032	1.032
N. Zdravstvena i socijalna skrb	670	687	694	693	693
O. Ostale javne, društvene, socijalne i osobne uslužne djelatnosti	290	213	216	216	216

**KORISNICI MIROVINA I PROSJEČNE MIROVINE ISPLAĆENE
U BRČKO DISTRIKTU BIH**

	UKUPNO	Od toga:	
		RS	Federacija

BROJ KORISNIKA 2010. GODINE

Siječanj	9.745	5.527	4.218
Veljača	9.761	5.533	4.228
Ožujak	9.769	5.530	4.239
Travanj	9.781	5.533	4.248

PROSJEČNO ISPLAĆENA MIROVINA U 2005.GODINI	188.30 KM
PROSJEČNO ISPLAĆENA MIROVINA U 2006.GODINI	208.47 KM
PROSJEČNO ISPLAĆENA MIROVINA U 2007.GODINI	243,32 KM
PROSJEČNO ISPLAĆENA MIROVINA U 2008.GODINI	310,32 KM

PROSJEČNE MIROVINE 2009. GODINE

Siječanj	327,35	331,74	321,78
Veljača	327,70	331,80	322,51
Ožujak	327,49	331,80	322,05
Travanj	327,33	331,80	321,67
Svibanj	327,56	331,93	322,01
Lipanj	328,61	332,13	324,13
Srpanj	326,25	331,90	318,99
Kolovoz	326,03	331,79	318,62
Rujan	325,60	330,99	318,63
Listopad	322,59	326,06	318,12
Studeni	321,78	324,61	318,11
Prosinac	321,64	324,41	318,03
PROSJEČNA ISPLAĆENA MIROVINA U 2009.GODINI			325,83 KM

PROSJEČNE MIROVINE 2010. GODINE

Siječanj	322,58	326,10	317,97
Veljača	316,17	315,16	317,50
Ožujak	316,03	315,15	317,19
Travanj	316,35	315,85	317,01

NEZAPOSLENE OSOBE

	U K U P N O	Od toga: ŽENE
2008.		
Siječanj	13.962	6.297
Veljača	13.809	6.224
Ožujak	13.836	7.568
Travanj	13.711	7.516
Svibanj	13.263	7.251
Lipanj	12.985	7.093
Srpanj	12.826	7.049
Kolovoz	12.845	7.094
Rujan	12.845	7.094
Listopad	12.588	6.992
Studenj	11.846	6.623
Prosinac	11.534	6.429
2009.		
Siječanj	11.524	6.411
Veljača	11.646	6.439
Ožujak	11.732	6.421
Travanj	11.007	5.951
Svibanj	11.007	5.951
Lipanj	10.523	5.681
Srpanj	10.422	5.648
Kolovoz	10.299	5.614
Rujan	10.356	5.622
Listopad	10.461	5.662
Studenj	10.592	5.705
Prosinac	10.561	5.674
2010.		
Siječanj	10.705	5.668
Veljača	10.890	5.755
Ožujak	10.986	5.750
Travanj	11.127	5.808

**NEZAPOSLENE OSOBE PREMA STRUČNOJ SPREMI
U 2010. GODINI**

-Izvori podataka: Zavod za zapošljavanje

	Ø 2008	Ø 2009	I 2010	II 2010	III 2010	IV 2010
Ukupno	12.958	10.843	10.705	10.890	10.986	11.127
Muškarci	5.814	4.945	5.037	5.135	5.236	5.319
Žene	7.144	5.898	5.668	5.755	5.750	5.808
VSS	283	275	255	264	264	273
Muškarci	115	114	118	123	124	114
Žene	168	161	137	141	140	159
Viša	162	145	136	122	112	108
Muškarci	76	67	64	60	55	53
Žene	86	78	72	62	57	55
Srednja	2.788	2.874	3.036	3.115	3.140	3.164
Muškarci	1.003	1.033	1.120	1.176	1.192	1.196
Žene	1.785	1.842	1.916	1.939	1.948	1.968
VKV,KV	3.743	3.725	3.928	4.019	4.074	4.145
Muškarci	2.226	2.250	2.396	2.457	2.503	2.556
Žene	1.517	1.475	1.532	1.562	1.571	1.589
PKV	280	204	178	179	181	187
Muškarci	110	72	62	64	67	70
Žene	170	133	116	115	114	117
NKV	5.702	3.241	3.162	3.191	3.215	3.250
Muškarci	2.285	1.406	1.267	1.255	1.295	1.330
Žene	3.417	2.209	1.895	1.936	1.920	1.920

Izvor podataka: Zavod za zapošljavanje Brčko distrikta BiH

GRAĐEVINARSTVO

	Vrijednost izvršenih građevinskih radova U 000 KM	Broj radnika u mjesecu	Izvršeni efektivni sati
2004. GODINA			
UKUPNO	35.678		946.582
2005. GODINA			
UKUPNO	20.997		742.688
2006. GODINA			
UKUPNO	30.453	X	1.020.738
2007. GODINA			
UKUPNO	15.493	X	621.818
UKUPNO			
2008. GODINA	25.192		781.530
2009. GODINA			
Siječanj	1.178	307	39.604
Veljača	1.429	314	33.736
Ožujak	1.808	330	46.085
Travanj	2.026	336	50.596
Svibanj	3.808	328	48.902
Lipanj	2.548	321	46.756
Srpanj	3.488	305	44.894
Kolovoz	5.220	308	44.718
Rujan	4.893	309	45.436
Listopad	5.044	291	44.844
Studeni	5.023	292	36.256
Prosinac	5.702	299	37.462
UKUPNO	42.167		519.091
2010. GODINA			
Siječanj	786	287	24.212
Veljača	719	282	22.149
Ožujak	950	281	40.344
Travanj	1.256	272	39.286

SAOBRAĆAJ

PRIJEVOZ PU TNIKA

	Pređeni kilometri vozila, u 000	Prevezeni putnici , u 000	Putnički kilometri, u 000
2008. godina			
I tromjesečje	974	228	1.084
II tromjesečje	952	222	1.389
III tromjesečje	1.002	212	1.339
IV tromjesečje	863	186	1.824
2009. godina			
I tromjesečje	968	242	1311
II tromjesečje	827	218	11.170
III tromjesečje	805	191	9.261
IV tromjesečje	858	206	9.201
2010. godina			
I tromjesečje	939	247	9.216

GRADSKO - PRIGRADSKI SAOBRAĆAJ

	Pređeni kilometri vozila, U 000	Prevezeni putnici, u 000
2008. godina		
I tromjesečje	-	226
II tromjesečje		219
III tromjesečje		208
IV tromjesečje		184
2009. godina		
I tromjesečje		237
II tromjesečje		212
III tromjesečje		191
IV tromjesečje		201
2009. godina		
I tromjesečje		240

POŠTANSKO TELEKOMUNIKACIJSKE USLUGE

U tisućama

	Pismonosne pošiljke	Paketske pošiljke	Platni promet u tis.KM	Telefonski razgovori u min.
2005. UKUPNO	1.028	6,094	344	
2006. UKUPNO	1.184	7,518	365	
2007. UKUPNO	2.134	3,86	468	
2008. UKUPNO	3.467	5,691	520	
2009. GODINA				
Siječanj	372	0,128	36	5.139
Veljača	332	0,495	39	4.746
Ožujak	296	0,520	42	5.016
Travanj	239	0,416	41	4.842
Svibanj	232	0,313	41	4.564
Lipanj	275	0,317	45	4.604
Srpanj	264	0,385	42	4.629
Kolovoz	283	0,089	42	4.554
Rujan	298	0,306	41	4.481
Listopad	328	0,369	42	4.727
Studeni	321	0,356	39	4.801
Prosinac	370	0,611	54	5.067
2009. UKUPNO	3.610	4,305	504	57.170
2010. GODINA				
Siječanj	295	0,311	37	4.217
Veljača	327	0,368	41	3.915
Ožujak	337	0,452	41	4.062
Travanj	328	0,358	37	4.011

KAPACITET, TURISTI I NOĆENJA

Broj

	UKUPNO	Od toga:	
		DOMAĆI	STRANI

TURISTI

2003. GODINA	6.856	3.725	3.141
2004. GODINA	7.984	3.918	4.066
2005. GODINA	9.778	5.413	4.365
2006. GODINA	12.769	7.248	5.521
2007. GODINA	13.693	6.920	6.773
2008. GODINA	14.899	7.321	7.578

2009. GODINA

Siječanj	712	416	296
Veljača	903	530	373
Ožujak	904	471	433
Travanj	894	531	363
Svibanj	1.214	607	607
Lipanj	1.121	650	471
Srpanj	1.116	651	465
Kolovoz	1.066	469	597
Rujan	1.084	538	546
Listopad	1.245	686	559
Studenj	1.103	740	363
Prosinac	1.033	543	490
UKUPNO	12.395	6.832	5.563

2010. GODINA

Siječanj	648	418	230
Veljača	748	520	228
Ožujak	1.151	715	436
Travanj	1.007	666	341

	UKUPNO	Od toga:	
		DOMAĆI	STRANI

NOĆENJA

2003. GODINA	27.473	16.965	10.508
2004. GODINA	39.407	21.959	17.448
2005. GODINA	22.722	12.017	10.705
2006. GODINA	26.898	17.256	9.642
2007. GODINA	23.375	11.905	11.470
2008. GODINA	26.159	13.641	12.518

2009. GODINA

Siječanj	1.331	853	478
Veljača	1.253	606	647
Ožujak	1.329	593	736
Travanj	1.285	667	618
Svibanj	1.956	846	1.110
Lipanj	1.968	1.145	823
Srpanj	2.544	1.638	906
Kolovoz	1.812	641	1.171
Rujan	1.548	719	829
Listopad	1.773	992	781
Studenj	1.745	1.181	564
Prosinac	1.598	839	759
UKUPNO	20.142	10.720	9.422

2010. GODINA

Siječanj	778	484	294
Veljača	1.153	822	331
Ožujak	1.569	946	623
Travanj	1.352	882	470

TURISTI I NOĆENJA PREMA VRSTAMA OBJEKATA

	UKUPNO	Od toga:		
		HOTELI	MOTELI	PANSIONI I PRENOĆIŠTA

TURISTI

2003. GODINA	6.856	6.060	689	107
2004. GODINA	7.984	6.786	1.080	118
2005. GODINA	9.778	8.418	1.281	79
2006. GODINA	12.769	10.909	1.760	100
2007. GODINA	13.693	11.832	1.762	99
2008. GODINA	14.899	13.058	1.617	224

2009. GODINA

Siječanj	712	616	94	2
Veljača	903	746	157	0
Ožujak	904	802	84	18
Travanj	894	775	110	9
Svibanj	1.214	1.092	111	11
Lipanj	1.121	941	172	8
Srpanj	1.116	1.041	68	7
Kolovoz	1.066	906	154	6
Rujan	1.084	946	130	8
Listopad	1.245	1.087	158	0
Studen	1.103	936	158	9
Prosinac	1.033	871	144	18
UKUPNO	12.395	10.759	1.540	96

2010. GODINA

Siječanj	648	551	93	4
Veljača	748	627	118	3
Ožujak	1.151	1.015	125	11
Travanj	1.007	928	73	6

	UKUPNO	Od toga:		
		HOTELI	MOTELI	PANSIONI I PREN

NOĆENJA

2003. GODINA	27.473	9.700	17.487	196
2004. GODINA	39.407	13.950	25.022	262
2005. GODINA	22.722	12.516	10.091	115
2006. GODINA	26.898	17.227	9.479	192
2007. GODINA	23.375	18.983	4.109	283
2008. GODINA	26.159	22.496	3.066	597

2009. GODINA

Siječanj	1.331	1.206	123	2
Veljača	1.253	1.049	204	2
Ožujak	1.329	1.173	143	13
Travanj	1.285	1.074	198	13
Svibanj	1.956	1.668	264	24
Lipanj	1.968	1.680	271	17
Srpanj	2.544	2.318	222	4
Kolovoz	1.812	1.508	280	24
Rujan	1.548	1.311	227	10
Listopad	1.773	1.513	256	4
Studeni	1.745	1.501	235	9
Prosinac	1.598	1.272	294	32
UKUPNO	20.142	17.273	2.717	154

2010. GODINA

Siječanj	778	633	140	5
Veljača	1.153	954	196	3
Ožujak	1.569	1.372	183	11
Travanj	1.352	1.154	192	6

STRANI TURISTI PREMA ZEMLJAMA IZ KOJIH DOLAZE

	TURISTI			NOĆENJA		
	2009.	2010	2010.	2009.	2010	2010.
	UKUPNO	III	IV	UKUPNO	III	IV
UKUPNO	5563	435	341	9422	623	470
Albanija	1	8		2	23	
Austrija	576	32	46	1551	46	73
Belgija	12	1		13	1	
Bugarska	29	8		63	12	
Češka	102	7		193	9	
Danska	11		1	24		1
Finska	30			40	8	
Francuska	60		3	87		5
Grčka	8		2	10		2
Nizozemska	96	3	4	186	5	6
Hrvatska	875	58	51	1218	64	58
Irska	3	3		7	3	
Island	1		1	1		1
Italija	189	13	9	312	17	8
Izrael	9	3		30	10	
Srbija	1594	159	129	2241	213	177
Crna Gora	75	9		108	7	1
Luksemburg	52			114		
Mađarska	64	4	1	94	5	2
Makedonija	145	18	6	201	23	6
Norveška	33			39		
Poljska	7	1	3	19	2	5
Portugal	30			40		
Rumunjska	42	14	11	94	23	23
Rusija	12	2	1	58	3	5
Njemačka	207	11	16	436	18	24
Slovačka	61	1	4	123	2	6
Slovenija	787	57	31	1227	90	38
Španjolska	16	3	1	29	7	1
Švicarska	136	1	7	270	1	7
Švedska	21			40		
Turska	44	2	2	73	3	3
Velika Britanija	46	6	4	97	8	6
Ostale europske zemlje	20	6	1	41	10	1
Australija	26	1		57	1	
Egipat	1			1		
Japan	1			1		
Kanada	20			31	2	
Kina	13			16	1	
Novi Zeland	3			6		
SAD	74	4	4	157	6	8
Ostale zemlje	31		3	72		3

PROMET U UGOSTITELJSTVU PREMA VRSTAMA USLUGA

U KM

VRSTA USLUGE	Ukupno 2008	Ukupno 2009	I tromj. 2010	I tromj. 2010	Indeks I 2010/ I 2009
UKUPNO	4.032.690	3.890.043	766.166	794.719	96,41
1. Pivo	160.772	123.298	19.261	26.467	72,77
2. Vino	93.644	77.757	14.185	19.010	74,62
3. Rakija	9.374	13.393	1.374	1.235	111,26
4. Ostala žestoka pića	100.891	55.458	9.224	15.141	60,92
5. Voćni sokovi konc.	6.780	6.798	1.800	1.998	90,09
6. Voćni sokovi nekonc.	100.891	159.274	18.627	40.308	46,21
7. Ostala bezalk. pića	196.453	172.154	33.467	36.128	92,63
8. Mineralna voda i sl.	108.191	120.533	27.751	18.753	147,98
9. Hrana	1.505.018	1.656.344	344.824	322.643	106,87
10. Kava, mlijeko i sl.	189.253	207.337	47.864	38.503	124,31
11. Duhan i šibice	122.112	120.480	34.469	38.245	90,13
12. Ostali robni promet	45.637	4.709	0	2.110	0
13. Ostali nerobni promet	69.814	84.672	14.801	12.935	114,43
14. Noćenja	1.286.738	1.087.836	198.519	221.243	89,73

**PROMET U UGOSTITELJSTVU PREMA VRSTI I KATEGORIJI
POSLOVNE JEDINICE**

U KM

VRSTA I KATEGORIJA	Ukupno 2008	Ukupno. 2009	I tromj. 2010	I tromj. 2010	Indeks I 2010/ I 2009
UKUPNO	4.032.690	3.890.043	766.166	794.719	96,41
1. Disko klub	65.400	41.492	10.560	16.592	63,65
2. Hotel B kategorije	2.559.110	1.976.115	426.596	127.049	335,75
3. Kavana	14.028	10.447	0	2.893	0
4. Konoba	24.109	25.624	6.632	6.088	108,94
5. Mliječni restoran	629.788	785.910	171.169	173.424	98,7
6. Motel i kategorije	478.280	824.797	92.115	397.787	23,16
7. Ostale ugostiteljske poslovne jedinice	69.659	63.820	19.461	13.805	140,97
8. Pansion III kat.	17.230	6.144	0	6.144	0
9. Prenosište	0		0		0
10. Restoran društvene ishrane	142.646	153.446	39.633	49.803	79,58
11. Restoran klasični	32.440	2.248	0	1124	0

PREGLED OSTVARENIH PRIHODA U BRČKO DISTRIKTU BIH

R/ br	VRSTA PRIHODA	Ostvarenje I-XII 2009	III 2010	IV 2010
1.	UKUPNO (2+3+4)	186.878.294	15.734.647	15.051.729
2.	PORESKI PRIHODI (a+b)	147.809.470	13.704.745	12.765.352
	Direktni porezi			
	Prihodi od dobiti pojedinaca	1.677.470	194.838	139.326
	Porez na dobit poduzeća	6.098.244	781.840	308.160
	Doprinos za socijalnu zaštitu	.0	0	0
	Porez na plate radnu snagu	7.666.913	694.664	685.580
	Porez na imovinu	747.477	62.135	197.598
	Porez na prodaju dobara i usluga	174.547	4.227	3.397
	Porez na promet posebnih usluga	463.391	31.712	51.591
	Porez na upotrebna dobra	507.300	30.515	42.499
a)	Ukupno direktni	17.335.342	1.799.931	1.428.151
	Indirektni porezi			
	Porez na prihod koji direktno pripada Budžetu Brčko Distrikta			
	Indirektni porezi-dugovi iz predhodnih razdoblja	131		
	Prihodi od direktnih poreza doznačeni od Uprave za indirektno oporezivanje	130.473.987	11.904.814	11.337.201
	Ostali porezi	0	0	
b)	Ukupno indirektni	130.474.128	11.904.814	11.337.201
3	NEPORESKI PRIHODI	38.058.686	1.739.423	1.838.832
	Prihodi od nefinancijskih javnih poduzeća i financijskih usluga	1.542.791	101.360	124.893
	Ostali prihodi od imovine	6.630.585	469.834	456.302
	Prihodi od pozitivnih kursnih razlika	0	0	0
	Prihodi od privatizacije	1.196.878	29.711	50.888
	Administrativne takse	947.714	68.869	73.119
	Sudske takse	1.525.225	163.268	135.696
	Komunalne takse	.657.782	101.405	139.136
	Ostale budžetske naknade	2.111.793	211.595	199.600
	Posebne takse i naknade	2.967.639	250.671	258.985
	Prihodi od pružanja javnih usluga	18.276.418	176.780	218.314
	Novčane kazne	2.201.861	165.930	181.900
4.	Grantovi od drugih nivoa vlasti	1.010.138	290.479	447.544

Izvor podataka: Direkcija za financije Brčko distrikta BiH

**IZVOZ I UVOZ PO STATISTIČKIM PROCEDURAMA
I-XII 2008. i I-III 2009. GODINE**

Šifra procedure	Naziv statističke procedure	U 000 KM	Učešće u %
I-XII 2009.godine			
E	UKUPAN IZVOZ	120.957	100,0
EX1	Redoviti izvoz	90.078	74,5
EX3	Procedura vanjske obrade	267	0,2
EX5	Izvoz nakon unutarnje obrade, sistem suspenzije	30.612	25,3
I	UKUPAN UVOZ	307.810	100,0
IM1	Redoviti uvoz	290.973	94,5
IM3	Procedura unutarnje obrade	334	0,1
IM5	Uvoz nakon unutarnje obrade, sistem suspenzije	16.504	5,4
I-III 2009. godine			
E	UKUPAN IZVOZ	34.456	100
EX1	Redoviti izvoz	27.638	80,2
EX3	Procedura vanjske obrade	0	0
EX5	Izvoz nakon unutarnje obrade, sistem suspenzije	6.818	19,8
I	UKUPAN UVOZ	72.629	100
IM1	Redoviti uvoz	62.344	85,8
IM3	Procedura unutarnje obrade	26	0
IM5	Uvoz nakon unutarnje obrade, sistem suspenzije	10.259	14,1

POKRIVENOST UVOZA IZVOZOM, INDEKSI

Mjesec	IZVOZ		UVOZ		Pokrivenost uvoza izvozom		Indeksi 2010/2009	
	2009	2010	2009	2010	2009	2010	IZVOZ	UVOZ
I	7.057	8.154	19.478	20.447	36,23	39,88	115,54	104,97
II	8.764	10.277	18.055	27.906	48,54	36,83	117,26	154,56
III	10.034	16.025	29.438	24.276	34,10	66,01	159,71	82,46
IV	9.563		37.269		25,7			
V	9.226		20.495		45,0			
VI	9.221		24.735		37,3			
VII	10.765		28.355		38,1			
VIII	11.239		25.686		43,8			
IX	12.508		36.022		34,7			
X	11.415		28.740		39,7			
XI	9.703		20.665		47,0			
XII	11.431		18.873		60,6			
UKUPNO	120.957		307.810		39,3			

PROCJENA STANOVNIŠTVA KRAJEM GODINE I PRIRODNO KRETANJE

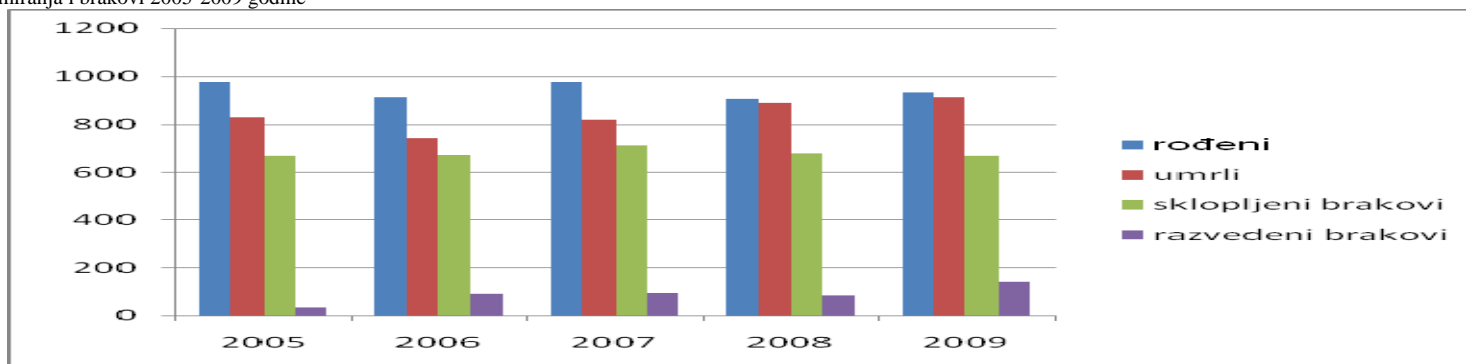
	Broj stanovnika	Rođeni			Umrli				Prirodni priraštaj	Brakovi	
		Živo rođeni		Mrtvo rođeni	Ukupno		Dojenčad			Sklopljeni	Razvedeni
		Svega	Muški		Svega	Muški	Svega	Muški			
2005	75.300	977	506	11	830	429	0	0	147	669	32
2006	75.470	912	480	5	742	399	0	0	170	673	89
2007	75.628	976	504	4	818	427	0	0	158	712	94
2008	75.643	905	511	8	890	464	0	0	15	680	82
2009	75.664	933	496	12	912	483	0	0	21	670	139

2.) " de facto" prisutno stanovništvo

Stope prirodnog kretanja stanovništva

	Na 1000 stanovnika			Umrli dojenčad na 1000 živorođenih	Sklopljeni brakovi na 1000 st	Razvedeni brakovi na 1000 sklop	Živorodena djeca na 1000 žena
	Živo rođeni	Umrli	Prirodni priraštaj				
2005	12,97	11,02	1,95	1,95	0,00	47,83	47,83
2006	12,08	9,83	2,25	5,40	8,92	132,24	24,14
2007	12,90	10,82	2,08	4,00	9,41	132,02	25,77
2008	11,96	11,76	0,20	9,00	8,98	120,58	23,92
2009	12,33	12,05	0,28	12,86	8,85	207,46	24,65

Grafikon: Rođenja, umiranja i brakovi 2005-2009 godine



PROCJENA BROJA STANOVNIKA BRČKO DISTRIKTA BIH U 2009. GODINI

Ukupno stalno stanovništvo	Prisutno stanovništvo		Privremeno odsutno stanovništvo
	Broj stanovnika	Broj kućanstava	
103.249	75.664	23.068	27.585

NAPOMENA: Bez migracije u 2005, 2006 , 2007 ,2008., I 2009.godini

PROCJENA PRISUTNOG STANOVNIŠTVA PO SPOLU I STAROSNIM SKUPINAMA U 2009 GODINI

	UKUPNO	Muško	Žensko
Ukupno	75.664	37.821	37.843
0-14	13.910	7.249	6.661
15-64	50.867	25.662	25.205
65 i više	10.887	4.910	5.977

PROCJENA PRISUTNOG RADNO SPOSOBNOG STANOVNIŠTVA U 2009. GODINI

	UKUPNO	Muško	Žensko
Ukupno	75.664	37.821	37.843
Od toga:			
Muškarci (15-64. godine)		25.662	
Žene (15-59. godine)			23.062
Svega radno sposobno stanovništvo	48.724	25.662	23.062
Učešće radno sposobnog stanovništva u ukupno prisutnom stanovništvu u %	64,39	67,85	60,94

PROSJEČNA STAROST PRISUTNOG STANOVNIŠTVA

	UKUPNO	Muško	Žensko
2005	37,76	36,92	38,61
2006	37,92	37,06	38,78
2007	38,07	37,20	38,93
2008	38,21	37,30	39,12
2009	38,34	37,40	39,26

PRIRODNO KRETANJE STANOVNIŠTVA PO MJESTU PREBIVALIŠTA U BRČKO DISTRIKTU BIH

	ROĐENI					VITALNI INDEKS	UMRLI				SKLO PLJE NI BRAK -OVI	RAZVE DENI BRAK- OVI
	ŽIVOROĐENI			Mrtvo- rođeni	ROĐENI U ZDR. USTAN.		UKUPNO			OD TOGA DOJENČAD		
	UKUPNO	MUŠKI	ŽENSKI				UKUPNO	MUŠKI	ŽENSKI			
2006. godina	922	480	432	4	866	1,24	742	399	343		673	91
2007. godina	976	504	472	4	979	1,23	818	427	391	0	700	50
2008. godina	905	511	394	8	913	1,02	890	464	426	0	680	82
2009. godina												
Siječanj	72	42	30	0	72	0,88	81	50	31	0	33	8
Veljača	81	42	39	0	81	1,08	75	28	47	0	33	12
Ožujak	61	26	35	4	65	0,86	71	41	30	0	45	11
Travanj	78	45	33	0	78	1,03	76	41	35	0	50	9
Svibanj	73	36	37	0	73	1,04	70	40	30	0	59	14
Lipanj	77	41	36	0	77	1,13	68	45	23	0	49	16
Srpanj	95	45	50	1	96	1,42	67	40	27	0	82	10
Kolovoz	75	38	37	0	75	1,25	60	28	32	0	104	7
Rujan	87	54	33	2	89	1,20	74	37	37	0	67	13
Listopad	71	34	37	0	71	0,79	90	42	48	0	61	12
Studeni	63	39	24	2	65	0,68	92	50	42	0	41	14
Prosinac	101	50	51	1	102	1,15	88	44	44	0	47	13
UKUPNO	934	492	442	10	944	1,02	912	486	426	0	671	139
2010. godina												
Siječanj	81	47	34	3	84	1,25	65	35	30	0	52	0
Veljača	70	36	34	0	70	0,99	71	38	33	0	38	0
Ožujak	76	38	38	2	76	0,97	78	41	37	0	27	0
Travanj	67	29	38	0	67	0,97	69	33	36	0	28	0

Napomena: Podaci u gornjoj tabelici odnose se na broj obrađenih obrazaca demografije za izvještajni mjesec. Konačni podaci o demografskim kretanjima po mjesecima dati su u tematskom biltenu demografije

***Izdaje i tiska: Agencija za statistiku BiH
Podružnica Brčko***

76000 Brčko, Miroslava Krleže 1
telefon/phone: +387 (49) 231 770, telefaks/telefax: +387 (49) 231 771
Odgovorna osoba: Senija Fačić, dipl.ecc.
Priređuje: Senija Fačić, dipl.ecc.

Tehnička obrada: Timur Ljubunčić, dipl.ing.
Tiraž: elektronska distribucija

E-pošta/E-mail: bhas@bhas.ba
Web stranica/Web site: <http://www.bhas.ba>

Podaci iz ove publikacije objavljuju se i na internetu.
