

**BILTEN  
STATISTIČKI PODACI  
BRČKO DISTRIKTA BIH**

# S A D R Ź A J

	<b>Strana</b>
1 Predgovor	2
2 Metodološke napomene	2
3 Bruto domaći proizvod i investicije u Brčko Distriktu BiH, tekuće cijene	5
4 Osnovni pokazatelji privrednih i drugih kretanja	5
5 Prosječne neto i bruto plaće po mjesecima	6
6 Prosječne neto i bruto plaće po područjima KD	7
7 Usporedni pregled neto plaća u Brčko Distriktu BiH sa entitetima 2004-2009. godina	8
8 Usporedni pregled plaća u BiH 2005-2009. godina	9
9 Grafikon usporednog pregleda neto plaća u BiH	9
10 Mjesečni indeksi potrošačkih cijena	10
11 Indeks potrošačkih cijena u siječnju 2010. godine	11
12 Indeks potrošačkih cijena u veljači 2010. godine	11
13 Koeficijenti rasta cijena na malo u Brčko distriktu BiH	12
14 Koeficijenti rasta potrošačkih cijena u Brčko distriktu BiH	13
15 Broj zaposlenih kod samostalnih poduzetnika stanje 31.3. 2010. godine	14
16 Broj zaposlenih u pravnim osobama po područjima KD	15
17 Korisnici mirovina i prosječne mirovine isplaćene u Brčko Distriktu	16
18 Nezaposlene osobe	17
19 Nezaposlene osobe prema stručnoj spremi u 2010. godini	18
20 Građevinarstvo	19
21 Poštansko telekomunikacione usluge	20
22 Kapacitet, turisti i noćenja	21
23 Turisti i noćenja po vrstama objekata	23
24 Strani turisti po zemljama iz kojih dolaze	25
25 Pregled ostvarenih prihoda u Brčko distriktu BiH	26
26 Izvoz i uvoz po statističkim procedurama I-XII 2009. i I-III 2010. godine	27
27 Pokrivenost uvoza izvozom , indeksi 2010/2009	28
28 Prirodno kretanje stanovništva po mjestu boravišta u Brčko distriktu BiH	29

## **PREDGOVOR**

Agencija za statistiku BiH Podružnica Brčko radi publikaciju "Bilten - Statistički podaci" s ciljem da upozna nadležne organe i institucije Brčko Distrikta BiH i druge korisnike sa osnovnim statističkim podacima i pokazateljima iz oblasti gospodarskih i drugih kretanja u Brčko Distriktu BiH.

Publikacija je urađena na temelju raspoloživih statističkih podataka koje su jedinice izvješća dostavile Agenciji za statistiku BiH Podružnici Brčko i drugim ovlaštenim institucijama za sprovođenje statističkih istraživanja prema Programu statističkih istraživanja od interesa za Brčko Distrikt BiH.

U cilju poboljšanja kvalitete naše publikacije uvažiti ćemo vaše primjedbe, prijedloge i sugestije.

## **METODOLOŠKE NAPOMENE**

### **Prosječne mjesečne neto i bruto plaće**

Prosječne mjesečne neto i bruto plaće po zaposlenom dobivene su na temelju mjesečnog statističkog istraživanja o zaposlenim i plaćama zaposlenih (RAD-1).

Podaci za 2001. godinu dobiveni su naknadnim statističkim istraživanjem.

Ovim istraživanjem obuhvaćeni su poslovni subjekti po principu čiste djelatnosti na razini Brčko Distrikta. Obuhvaćeni su poslovni subjekti i dijelovi poslovnih subjekata koji svoju djelatnost obavljaju na teritoriji Brčko Distrikta, a sjedište osnovnog poslovnog subjekta je na teritoriji jednog od entiteta. Nisu obuhvaćeni dijelovi poslovnih subjekata koji djelatnost obavljaju na teritoriji jednog od entiteta, a sjedište osnovnog poslovnog subjekta je na teritoriji Brčko Distrikta BiH.

Isplaćene neto i bruto plaće u određenom mjesecu obuhvataju sve isplate bez obzira na koje razdoblje se odnose: zaostale isplate za ranije mjesece ili razdoblja, a isplaćene u toku izvještajnog mjeseca, isplate razlika za ranije mjesece i razdoblja, isplate po osnovu dobiti po periodičnom obračunu i završnom računu bez obzira na koje razdoblje se odnosi.

Isplaćena neto plaća obuhvata isplate rada sa punim, sa kraćim od punog i dužim od punog radnog vremena, isplate za godišnji odmor, državne praznike, plaćeno odsustvo za stručno obrazovanje, za bolovanje na teret poslodavca i sl. Nisu obuhvaćene isplate zaposlenim iz sredstava za zajedničku potrošnju, isplate koje terete materijalne troškove, kao i isplate po ugovoru o djelu.

Bruto plaća obuhvata sve neto isplate i sva zakonom propisana izdvajanja na teret zaposlenih i poslodavaca.

### **Cijene**

Do 2008. godine računali su se indeksi cijena na malo i troškova života, a od 2008. godine otpočelo se sa primjenom Indeksa potrošačkih cijena.

Indeks potrošačkih cijena predstavlja mjeru promjena cijena proizvoda i usluga koja kućanstva kupuju radi zadovoljenja svojih osobnih potreba na gospodarskoj teritoriji Brčko distrikta BiH.

Svrha prikupljanja potrošačkih cijena u BiH je dobijanje mjere inflacije. Indeks potrošačkih cijena se koristi i za usklađivanje plaća i zarada sukladno kolektivnim ugovorima, mirovinama i socijalnim davanjima, očuvanjem vrijednosti kod ugovora sa indeksnim klauzulama, te služi kao temelj za deflacioniranje pojedinih makrogospodarskih agregata u statistici nacionalnih računa i u druge svrhe.

Indeks potrošačkih cijena računa se na temelju reprezentativne liste proizvoda koju u 2008. godini čini 624 proizvoda.

Snimanje cijena radi se na slijedeći način:

- za poljoprivredne proizvode koji se prikupljaju na tržnicama cijene se prikupljaju dva puta mjesečno,
- za sve ostale proizvode cijene se sukladno Europskom regulativom prikupljaju jednom mjesečno.

### **Zaposlenost**

Kao zaposleni prikazani su svi zaposleni u poslovnim subjektima ili dijelovima poslovnih subjekata koji su zasnovali radni odnos na neodređeno ili određeno radno vrijeme, bez obzira da li rade puno ili kraće od punog radnog vremena, kao i pripravnici.

Nisu iskazani vanjski saradnici.

Kao zaposleni na čekanju prikazani su zaposleni prema kojima nisu izvršene zakonom propisane obveze.

Kao samostalni poduzetnici i osobe koje samostalno obavljaju profesiju prikazane su osobe koje su u Poreskoj upravi registrirani da djelatnost obavljaju kao osnovnu djelatnost-samozaposlenici, a kao uposlena osoba kod samostalnih poduzetnika i osobe koja samostalno obavljaju djelatnost prikazane su osobe registrirane u Fondu zdravstvenog osiguranja.

Nisu obuhvaćeni samostalni poljoprivrednici i zaposleni u izvanteritorijalnim organizacijama i tijelima.

### **Građevinarstvo**

Podacima iz oblasti građevinarstva obuhvaćene su aktivnosti poslovnih subjekata koji se bave građevinarstvom na području Brčko Distrikta BiH, sa deset i više zaposlenih u posmatranom razdoblju.

Podaci za 2002. godinu dobiveni su naknadnim statističkim istraživanjem.

Podaci za 2003. godinu dobiveni su redovitim tromjesečnim izvještajem građevinarstva (GRAD-21).

Od januara 2007. godine podaci se redovito prikupljaju mjesečno.

### **Turizam**

Podaci o broju turista i noćenja dati su na temelju mjesečnog izvještaja o turistima i noćenjima koje dostavljaju poslovni subjekti i njihovi dijelovi koje se bave pružanjem smještajnih usluga turistima.

Izvještaji se sastavljaju na temelju evidencije u knjigama gostiju.

Turist je svaka osoba koja u mjestu izvan svog boravišta provede najmanje jednu noć u ugostiteljskom ili drugom objektu za smještaj gostiju zbog odmora ili rekreacije, zdravlja, studija, športa, religije, obitelji, poslova, javnih misija i skupova.

Stranim turistima smatraju se sve osobe koje u Bosni i Hercegovini nemaju stalno boravište, a provedu najmanje jednu noć u ugostiteljskom ili drugom objektu za smještaj gostiju.

### **Stanovništvo**

Podaci o vitalnim događajima dobiveni su na temelju mjesečnih izvještaja matičara i Osnovnog suda Brčko Distrikta BiH .

Mjesečnim izvještajima prikupljaju se podaci o rođenjima, umiranjima, sklopljenim i razvedenim brakovima.

**BRUTO DOMAĆI PROIZVOD I INVESTICIJE  
U BRČKO DISTRIKTU BIH, TEKUĆE CIJENE**

	2001	2002	2003	2004	2005	2006	2007	2008
Bruto domaći proizvod, 000 KM - tekuće cijene <sup>1)</sup>	278.826	363.290	397.714	469.375	488.662	492.438	562.344	608.138
Bruto domaći proizvod po stanovniku u KM	3.737	4.861	5.305	6.242	6.489	6.525	7.436	8.040
Ostvarene investicije u 000 KM	-	70.910	112.485	95.086	74.912	69.627 <sup>2)</sup>	120.976 <sup>2)</sup>	125.232 <sup>2)</sup>
Procijenjeni broj stanovnika			74.960	75.153	75.300	75.470	75.628	75.643

<sup>1)</sup>Korigovani podaci sa uključenom procjenom neobuhvaćenih gospodarskih aktivnosti (NOE) za sve godine za koje se obračun radi

<sup>2)</sup>Predhodni podaci rezultat se odnosi samo na pravne osobe sa sjedištem u Brčko distriktu BiH

**OSNOVNI POKAZATELJI PRIVREDNIH I DRUGIH KRETANJA**

	<u>2003</u> 2002	<u>2004</u> 2003	<u>2005</u> 2004	<u>2006</u> 2005	<u>2007</u> 2006	<u>2008</u> 2007	<u>2009</u> 2008	02 2010
Indeksi fizičkog obujma industrijske proizvodnje	146,6	120,37	121,25	92,05	109,79	115,85	-	-
Indeksi fizičkog obujma poljoprivredne proizvodnje								
- Bruto	79,1	117,80	111,00	114,31	94,01	103,96	-	-
- Neto	91,6	108,70	113,20	117,51	102,7	102,71	-	-
Indeksi cijena na malo	100,9	99,8	101,80	108,10	104,2	-	-	-
Indeksi troškova života	99,2	99,2	101,80	106,40	102,3	-	-	-
Indeks potrošačkih cijena			-	105,5	104,3	105,8	98,9	101,5

	Ø 2003	Ø 2004	Ø 2005	Ø 2006	Ø 2007	Ø 2008	Ø 2009	02 2010
Broj zaposlenih	11.851	12.521	13.044	13.703	14.624	15.733	16.095	11.863*
Broj nezaposlenih	16.663	17.135	18.193	17.895	16.136	12.958	10.843	10.890
Prosječna neto plaća	695,05	706,83	675,93	673,83	684,39	729,53	768,66	784,54

**PROSJEČNE NETO I BRUTO PLAĆE PO MJESECIMA**

RAZDOBLJE	Neto plaća		Bruto plaća	
	U KM	Indeks Ø2009=100	U KM	Indeks Ø2009=100
Ø 2004. GODINE	706,83	91,96	1.076,08	89,56
Ø 2005. GODINE	675,93	87,94	1.049,54	87,35
Ø 2006. GODINE	673,83	87,66	1.048,44	87,26
Ø 2007. GODINE	684,39	89,04	1.087,84	90,53
<b>2008. GODINA</b>				
Siječanj	696,40	90,60	1.091,17	90,81
Veljača	705,52	91,79	1.104,28	91,90
Ožujak	715,83	93,13	1.120,94	93,29
Travanj	730,31	95,01	1.141,68	95,02
Svibanj	740,29	96,31	1.159,01	96,46
Lipanj	734,65	95,58	1.148,14	95,55
Srpanj	733,00	95,36	1.143,30	95,15
Kolovoz	728,32	94,75	1.133,92	94,37
Rujan	733,87	95,47	1.146,26	95,40
Listopad	735,56	95,69	1.146,74	95,44
Studeni	728,73	94,81	1.137,46	94,66
Prosinac	771,95	100,43	1.198,66	99,76
Ø 2008. GODINE	729,53	94,91	1.139,29	94,82
<b>2009. GODINA</b>				
Siječanj	738,21	96,04	1.187,14	98,80
Veljača	750,90	97,69	1.172,25	97,56
Ožujak	763,74	99,36	1.186,03	98,71
Travanj	773,22	100,59	1.212,20	100,88
Svibanj	762,62	99,21	1.201,70	100,01
Lipanj	766,86	99,77	1.195,36	99,48
Srpanj	780,85	101,59	1.207,84	100,52
Kolovoz	773,20	100,59	1.206,37	100,40
Rujan	772,56	100,51	1.213,76	101,01
Listopad	766,19	99,68	1.206,83	100,44
Studeni	787,84	102,50	1.194,14	99,38
Prosinac	789,76	102,75	1.236,93	102,94
Ø 2009. GODINE	768,66	100,00	1.201,57	100,00
<b>2010. GODINA</b>				
Siječanj	783,72	101,96	1.215,72	101,18
Veljača	784,54	102,07	1.213,39	100,98

R/BR	PODRUČJE KD	<u>NETO PLAĆE u KM</u>					<u>BRUTO PLAĆE U KM</u>				
		Ø2007	Ø2008	Ø 2009	I 2010	II 2010	Ø2007	Ø2008	Ø 2009	I 2010	II 2010
	U K U P N O	684,82	729,53	768,66	783,72	784,54	1.088,50	1.139,29	1.201,57	1.215,72	1.213,39
1.	A. Poljoprivreda, lov i šumarstvo	523,08	560,44	664,73	618,07	653,02	791,01	861,98	1.020,02	993,70	1.008,15
2	D.Prerađivačka industrija	470,97	534,80	551,44	580,82	558,69	757,44	806,55	849,52	887,93	861,98
3.	E. Opskrba električnom energijom, plinom i vodom	692,98	706,19	1.066,15	951,30	1.119,53	1.122,78	1.028,19	1.657,32	1.496,74	1.754,18
4	F.Građevinarstvo	351,79	382,91	428,77	418,70	421,15	513,66	529,51	636,97	613,88	633,02
5.	G.Trgovina na veliko i malo; popravak motornih vozila i motocikla, te predmeta za osobnu potrošnju	357,64	425,58	506,66	531,42	513,20	547,28	637,11	752,73	806,92	738,90
6	H.Ugostiteljstvo	394,32	453,54	521,00	531,89	536,51	574,16	664,95	781,63	797,16	804,40
7.	I. Promet, skladištenje i veze	877,41	846,75	877,74	806,16	884,10	1.296,76	1.277,54	1.335,10	1.227,87	1.349,51
8.	J. Financijsko posredovanje	1.089,70	1.110,57	1.183,42	1.232,91	1.219,44	1.604,72	1.697,42	1.857,84	1.865,50	1.843,06
9.	K.Poslovanje nekretninama, iznajmljivanje i poslovne usluge	785,58	751,57	571,72	587,83	584,95	1.302,52	1.158,81	889,48	888,88	884,03
10.	L.Javna uprava i obrana , obvezno socijalno osiguranje	1.158,04	1.198,74	1.229,59	1.196,56	1.205,30	1.908,21	1.939,82	1.993,92	1.907,14	1.903,99
11.	M.Obrazovanje	1.090,03	1.272,52	1.351,38	1.305,44	1.281,76	1.774,46	2.073,37	2.175,01	2.072,77	2.110,40
12.	N.Zdravstvena i socijalna skrb	1.023,70	1.067,64	1.114,89	1.111,96	1.086,92	1.659,67	1.731,66	1.803,78	1.738,62	1.697,64
13.	O.Ostale javne, društvene, socijalne i osobne uslužne djelatnosti	571,05	587,86	670,09	742,38	903,43	909,26	922,10	1.028,19	1.152,69	1.418,52

**USPOREDNI PREGLED NETO PLAĆA U BRČKO DISTRIKTU BIH  
SA ENTITETIMA, 2004 - 2009. GODINA**

	Prosječna neto plaća u KM	Brčko Distrikt=100
Ø 2004. godine		
Brčko Distrikt BiH	706,83	100,00
Republika Srpska	423,00	65,12
Federacija BiH	534,00	77,56
Ø 2005. godine		
Brčko Distrikt BiH	675,93	100
Republika Srpska	465,00	68,80
Federacija BiH	558,00	82,50
Ø 2006. godine		
Brčko Distrikt BiH	673,83	100,00
Republika Srpska	521,00	77,30
Federacija BiH	603,21	89,50
Ø 2007. godine		
Brčko Distrikt BiH	684,82	100,00
Republika Srpska	522,00	76,22
Federacija BiH	662,00	96,67
Ø 2008. godine		
Brčko Distrikt BiH	729,53	100,00
Republika Srpska	755,00	103,50
Federacija BiH	751,30	103,00
Ø 2009. godine		
Brčko Distrikt BiH	768,66	100,00
Republika Srpska	788,00	102,50
Federacija BiH	792,08	103,04
Veljača 2010. godine		
Brčko Distrikt BiH	784,54	100,00
Republika Srpska	772,00	98,50
Federacija BiH	786,33	100,26



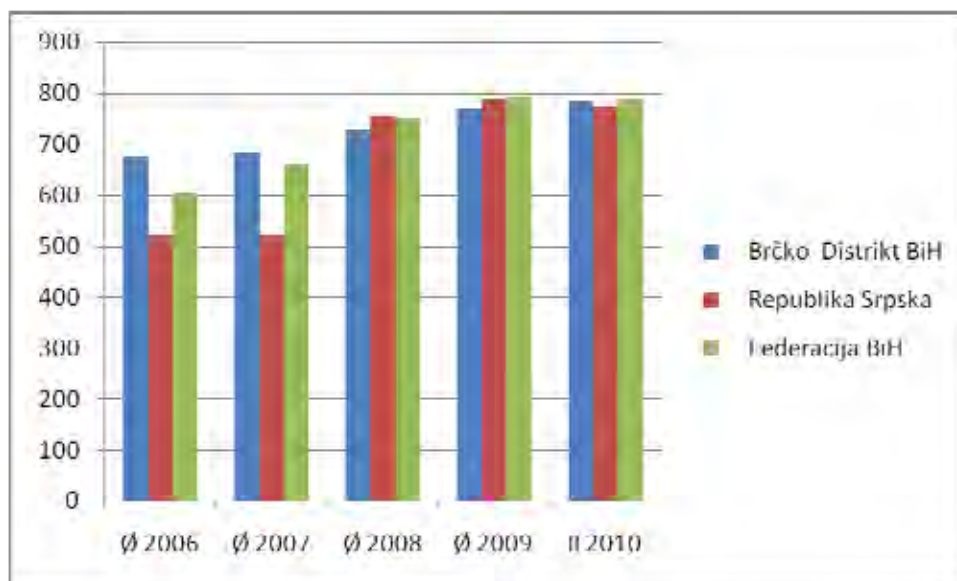
## USPOREDNI PREGLED PLAĆA U BIH 2005 – 2009. GODINA

	Ø 2006	Ø 2007	Ø 2008	Ø 2009	II 2010
--	--------	--------	--------	--------	---------

Neto plaće u KM

Brčko Distrikt BiH	674,00	684,82	729,53	768,66	784,54
Republika Srpska	521,00	522,00	755,00	788,00	772,00
Federacija BiH	603,00	662,00	751,30	792,08	786,33

### GRAFIKON USPOREDNOG PREGLEDA NETO PLAĆA U BIH



### MJESEČNI INDEKSI POTROŠAČKIH CIJENA

Ø 2005=100

GODINA	I	II	III	IV	V	VI	VII	VIII	IX	X	XI	XII
2005	99,7	100,2	100,6	100,0	101,5	99,1	98,8	98,3	98,3	101,0	101,3	101,2
2006	105,3	105,6	105,9	105,6	105,9	105,9	103,7	103,4	103,7	104,9	105,2	105,3
2007	105,4	105,4	105,4	106,0	106,0	104,6	104,3	105,1	106,1	108,1	108,8	109,8
2008	110,9	111,5	112,3	111,2	112,3	112,5	112,6	113,3	113,5	114,3	112,8	111,6
2009	111,1	111,3	111,7	110,6	110,4	110,5	111,1	110,9	110,8	112,0	111,9	111,7
2010	112,7	112,9										
<b>PRETHODNI MJESEC =100</b>												
2005	101,6	100,5	100,4	99,4	101,5	97,6	99,7	99,5	100,0	102,8	100,2	100,0
2006	103,5	100,2	100,4	99,0	100,3	100,3	99,3	99,9	100,0	100,9	100,2	100,0
2007	100,2	100,0	99,9	100,6	99,9	98,7	99,7	100,8	100,9	101,8	100,7	100,9
2008	101,0	100,5	100,8	99,0	101,0	100,2	100,0	100,7	100,1	100,8	98,7	98,9
2009	100,2	99,6	100,3	99,0	99,8	100,1	100,5	99,9	99,9	101,1	99,9	99,9
2010	100,9	100,2										
<b>ISTI MJESEC PRETHODNE GODINE =100</b>												
2005	-	-	-	-	-	-	-	-	-	-	-	-
2006	105,0	104,7	104,7	104,2	103,0	105,8	105,4	105,7	105,8	103,9	103,9	103,9
2007	100,6	99,9	99,5	100,4	100,0	98,8	100,6	101,7	102,3	103,0	103,4	104,3
2008	105,2	105,7	106,6	104,8	106,0	107,6	108,0	107,8	107,8	105,8	103,7	101,6
2009	100,8	100,4	99,4	99,5	98,2	98,2	98,7	97,9	97,6	98,0	99,1	101,8
2010	100,9	101,4										
<b>PROSINAC PRETHODNE GODINE =100</b>												
2005	101,6	102,1	102,5	101,8	103,4	100,9	100,6	100,1	100,1	102,9	103,1	103,1
2006	103,8	104,0	104,3	104,4	104,6	104,6	102,4	102,1	102,1	103,1	103,5	103,8
2007	100,2	100,2	100,1	100,7	100,6	99,3	99,0	99,8	100,8	102,6	103,4	104,3
2008	101,0	101,6	102,3	101,3	102,3	102,5	102,5	103,2	103,4	104,1	102,8	101,6
2009	100,2	99,8	100,1	99,1	98,9	99,0	99,5	99,4	99,3	100,4	100,3	100,1
2010	100,9	101,1										

### INDEKS POTROŠAČKIH CIJENA U SIJEČNJU 2010. GODINE

	<u>I 2010</u> XII 2009	<u>I 2010</u> I 2009	<u>II 2009-I 2010</u> II 2008-I 2009	<u>I 2010</u> Ø 2005
Indeks potrošačkih cijena ukupno	100,9	100,9	99,0	112,7
Hrana i bezalkoholni napici	100,2	95,7	97,4	114,7
Alkoholni napici i duhan	111,4	127,6	110,1	132,3
Odjeća i obuća	99,0	95,2	96,6	86,0
Stanovanje, voda, el.energija, plin i drugi energenti	100,1	102,8	102,9	132,2
Namještaj, kućanski aparati i redovno održavanje doma	100,2	99,7	99,9	101,8
Zdravstvo	100,1	100,3	101,8	112,6
Prijevoz	101,3	109,8	93,2	108,3
Komunikacije	105,3	105,0	100,0	112,4
Rekreacija i kultura	99,7	99,9	103,1	106,5
Obrazovanje	100,0	100,0	99,2	101,2
Restorani i hoteli	100,2	100,3	101,5	113,8
Ostala dobra i usluge	100,0	100,3	100,4	113,6

### INDEKS POTROŠAČKIH CIJENA U VELJAČI 2010. GODINE

	<u>II 2010</u> I 2010	<u>II2010</u> II2009	<u>II2010</u> XII2009	<u>II 2010</u> Ø2009	<u>I-II 2010</u> I-II2009	<u>III2009-II 2010</u> III2008-II2009	<u>II2010</u> Ø2005
Indeks potrošačkih cijena ukupno	100,2	101,4	101,1	101,5	101,1	99,1	112,9
Hrana i bezalkoholni napici	100,4	96,4	100,6	97,9	96,0	97,0	115,2
Alkoholni napici i duhan	100,0	127,2	111,4	118,7	127,4	112,3	132,3
Odjeća i obuća	100,0	95,2	99,0	96,9	95,2	96,7	86,0
Stanovanje, voda, el.energija, plin i drugi energenti	100,0	103,0	100,1	107,0	102,9	102,8	132,2
Namještaj, kućanski aparati i redovno održavanje doma	100,2	99,8	100,3	100,3	99,8	99,8	102,0
Zdravstvo	100,0	100,1	100,1	99,9	100,2	101,5	112,6
Prijevoz	100,1	112,3	101,4	105,7	111,1	94,9	108,3
Komunikacije	100,0	105,0	105,3	105,1	105,0	100,2	112,4
Rekreacija i kultura	100,0	100,0	99,7	99,6	99,9	102,7	106,5
Obrazovanje	100,0	100,0	100,0	100,0	100,0	99,5	101,2
Restorani i hoteli	100,0	100,3	100,2	100,3	100,3	101,1	113,8
Ostala dobra i usluge	100,0	100,3	100,1	100,2	100,3	100,4	113,7

### KOEFIČIJENTI RASTA CIJENA NA MALO U BRČKO DISTRIKTU BIH

	U mjesecu u odnosu na prethodni mjesec	Od početka godine do kraja mjeseca	Prosječni mjesečni rast od početka godine do kraja mjeseca	U mjesecu u odnosu na isti mjesec prethodne godine
2006. godina				
Siječanj	0,05	0,05	0,050	0,076
Veljača	-0,001	0,049	0,024	0,069
Ožujak	0,001	0,05	0,016	0,066
Travanj	0,004	0,038	0,009	0,039
Svibanj	-0,007	0,049	0,010	0,058
Lipanj	0	0,046	0,008	0,056
Srpanj	-0,001	0,048	0,007	0,06
Kolovoz	0,004	0,049	0,006	0,06
Rujan	0,002	0,048	0,005	0,061
Listopad	0,006	0,049	0,005	0,051
Studeni	0,003	0,05	0,004	0,064
Prosinac	0	0,051	0,004	0,059
2007. godina				
Siječanj	-0,051	-0,051	-0,051	-0,043
Veljača	-0,003	-0,053	-0,027	-0,044
Ožujak	0	-0,053	-0,018	-0,045
Travanj	-0,005	-0,055	-0,014	-0,054
Svibanj	0,004	-0,055	-0,011	-0,043
Lipanj	-0,008	-0,056	-0,010	-0,050
Srpanj	0,006	-0,056	-0,008	-0,044
Kolovoz	0,001	-0,056	-0,007	-0,046
Rujan	0,007	-0,055	-0,006	-0,042
Listopad	0,011	-0,054	-0,006	-0,037
Studeni	0,007	-0,048	-0,004	-0,033
Prosinac	0,030	-0,044	-0,004	-0,044

## KOEFIČIJENTI RASTA POTROŠAČKIH CIJENA U BRČKO DISTRIKTU

	U mjesecu u odnosu na prethodni mjesec	Od početka godine do kraja mjeseca	Prosječni mjesečni rast od početka godine do kraja mjeseca	U mjesecu u odnosu na isti mjesec prethodne godine
2008. godina				
Siječanj	0,01	0,01	0,010	0,052
Veljača	0,015	0,016	0,008	0,057
Ožujak	0,008	0,023	0,008	0,066
Travanj	-0,01	0,013	0,003	0,048
Svibanj	0,01	0,023	0,005	0,06
Lipanj	0,002	0,025	0,004	0,076
Srpanj	0	0,025	0,004	0,08
Kolovoz	0,007	0,032	0,004	0,078
Rujan	0,001	0,033	0,004	0,07
Listopad	0,008	0,041	0,004	0,058
Studeni	-0,013	0,028	0,003	0,037
Prosinac	-0,011	0,017	0,001	0,016
2009. godina				
Siječanj	0,002	0,002	0,002	0,008
Veljača	-0,004	-0,002	-0,001	0,004
Ožujak	0,003	0,001	0,000	-0,006
Travanj	-0,01	-0,009	-0,023	-0,015
Svibanj	-0,002	-0,011	-0,002	-0,018
Lipanj	0,001	-0,010	-0,002	-0,018
Srpanj	0,005	-0,005	-0,001	-0,013
Kolovoz	-0,001	-0,006	-0,001	-0,021
Rujan	-0,001	-0,007	-0,001	-0,024
Listopad	0,011	0,004	0,000	-0,02
Studeni	-0,001	0,003	0,000	-0,009
Prosinac	-0,001	0,002	0,000	0,002
2010. godina				
Siječanj	0,009	0,009	0,009	0,009
Veljača	0,002	0,011	0,005	0,014

**BROJ ZAPOSLENIH  
KOD SAMOSTALNIH PODUZETNIKA  
Stanje 31. 3. 2010. godine**

	Kod samostalnih poduzetnika		Od toga
	UKUPNO	Samozaposlenici	Uposlene osobe
<b>UKUPNO</b>	<b>4.933</b>	<b>2.683</b>	<b>2.250</b>
<b>A.</b> Poljoprivreda, lov, šumarstvo i ribarstvo	14	14	0
<b>D.</b> Prerađivačka industrija i rudarstvo	800	191	614
<b>E.</b> Opskrba el. energijom, plinom i vodom	1	1	0
<b>F.</b> Građevinarstvo	75	70	5
<b>G.</b> Trgovina na veliko i malo; Popravak motornih vozila i motocikla, te predmeta za osobnu potrošnju	2.427	1.520	907
<b>H.</b> Ugostiteljstvo	838	335	503
<b>I.</b> Promet, skladištenje i veze	264	237	27
<b>J.</b> Financijsko posredovanje	0	0	0
<b>K.</b> Poslovanje nekretninama, iznajmljivanje i poslovne usluge	133	116	17
<b>L.</b> Javna uprava, obrana i socijalno osiguranje	0	0	0
<b>M.</b> Obrazovanje	14	14	0
<b>N.</b> Zdravstvena i socijalna skrb	73	35	38
<b>O.</b> Ostale javne, društvene, socijalne i osobne uslužne djelatnosti	294	155	139

**BROJ ZAPOSLENIH U PRAVNIM OSOBAMA PO PODRUČJIMA KD**

PODRUČJE KD	Ø 2009	I 2010	II 2010
<b>U K U P N O</b>	<b>11.568</b>	<b>11.898</b>	<b>11.863</b>
<b>A.</b> Poljoprivreda, lov, šumarstvo i ribarstvo	84	80	80
<b>D.</b> Prerađivačka industrija i rudarstvo	2.207	2.237	2.224
<b>E.</b> Opskrba el.energijom, plinom i vodom	225	300	302
<b>E.</b> Građevinarstvo	1.017	980	967
<b>F.</b> Trgovina na veliko i malo; popravak motornih vozila i motocikla, te predmeta za osobnu potrošnju	2.996	3.013	2.999
<b>H.</b> Ugostiteljstvo	126	136	136
<b>I.</b> Promet, skladištenje i veze	664	654	649
<b>I.</b> Financijsko posredovanje	323	314	317
<b>J.</b> Poslovanje nekretninama, iznajmljivanje i poslovne usluge	440	456	455
<b>K.</b> Javna uprava i obrana	1.633	1.799	1.792
<b>M.</b> Obrazovanje	893	1.029	1.032
<b>N.</b> Zdravstvena i socijalna skrb	670	687	694
<b>O.</b> Ostale javne, društvene, socijalne i osobne uslužne djelatnosti	290	213	216

**KORISNICI MIROVINA I PROSJEČNEMIROVINE ISPLAĆENE  
U BRČKO DISTRIKTU BIH**

	UKUPNO	Od toga:	
		RS	Federacija
BROJ KORISNIKA 2010. GODINE			
Siječanj	9.745	5.527	4.218
Veljača	9.761	5.533	4.228
PROSJEČNA ISPLAĆENA MIROVINA U 2005.GOD.			188.30 KM
PROSJEČNA ISPLAĆENA MIROVINA U 2006.GOD.			208.47 KM
PROSJEČNA ISPLAĆENA MIROVINA U 2007.GOD.			243,32 KM
PROSJEČNA ISPLAĆENA MIROVINA U 2008. GOD.			310,32 KM
PROSJEČNE MIROVINE 2009.GODINE			
Siječanj	327,35	331,74	321,78
Veljača	327,70	331,80	322,51
Ožujak	327,49	331,80	322,05
Travanj	327,33	331,80	321,67
Svibanj	327,56	331,93	322,01
Lipanj	328,61	332,13	324,13
Srpanj	326,25	331,90	318,99
Kolovoz	326,03	331,79	318,62
Rujan	325,60	330,99	318,63
Listopad	322,59	326,06	318,12
Studen	321,78	324,61	318,11
Prosinac	321,64	324,41	318,03
PROSJEČNA ISPLAĆENA MIROVINA U 2009. GOD.			325,83 KM
PROSJEČNE MIROVINE 2010. GODINE			
Siječanj	322,58	326,10	317,97
Veljača	316,17	315,16	317,50



## NEZAPOSLENE OSOBE

	U K U P N O	Od toga: ŽENE
<b>2008.</b>		
Siječanj	13.962	6.297
Veljača	13.809	6.224
Ožujak	13.836	7.568
Travanj	13.711	7.516
Svibanj	13.263	7.251
Lipanj	12.985	7.093
Srpanj	12.826	7.049
Kolovoz	12.845	7.094
Rujan	12.845	7.094
Listopad	12.588	6.992
Studen	11.846	6.623
Prosinac	11.534	6.429
<b>2009.</b>		
Siječanj	11.524	6.411
Veljača	11.646	6.439
Ožujak	11.732	6.421
Travanj	11.007	5.951
Svibanj	11.007	5.951
Lipanj	10.523	5.681
Srpanj	10.422	5.648
Kolovoz	10.299	5.614
Rujan	10.356	5.622
Listopad	10.461	5.662
Studen	10.592	5.705
Prosinac	10.561	5.674
<b>2010.</b>		
Siječanj	10.705	5.668
Veljača	10.890	5.755

**NEZAPOSLENE OSOBE PREMA STRUČNOJ SPREMI  
U 2010. GODINI**

**Izvor podataka: Zavod za zapošljavanje**

	Ø 2008	Ø 2009	I 2010	II 2010
<b>Ukupno</b>	<b>12.958</b>	<b>10.843</b>	<b>10.705</b>	<b>10890</b>
Muškarci	5.814	4.945	5.037	5.135
Žene	7.144	5.898	5.668	5.755
<b>VSS</b>	<b>283</b>	<b>275</b>	<b>255</b>	<b>264</b>
Muškarci	115	114	118	123
Žene	168	161	137	141
<b>Viša</b>	<b>162</b>	<b>145</b>	<b>136</b>	<b>122</b>
Muškarci	76	67	64	60
Žene	86	78	72	62
<b>Srednja</b>	<b>2.788</b>	<b>2.874</b>	<b>3.036</b>	<b>3.115</b>
Muškarci	1.003	1.033	1.120	1.176
Žene	1.785	1.842	1.916	1.939
<b>VKV,KV</b>	<b>3.743</b>	<b>3.725</b>	<b>3.928</b>	<b>4.019</b>
Muškarci	2.226	2.250	2.396	2.457
Žene	1.517	1.475	1.532	1.562
<b>PKV</b>	<b>280</b>	<b>204</b>	<b>178</b>	<b>179</b>
Muškarci	110	72	62	64
Žene	170	133	116	115
<b>NKV</b>	<b>5.702</b>	<b>3.241</b>	<b>3.162</b>	<b>3.191</b>
Muškarci	2.285	1.406	1.267	1.255
Žene	3.417	2.209	1.895	1.936

## GRAĐEVINARSTVO

	Vrijednost izvršenih građevinskih radova U 000 KM	Broj radnika u mjesecu	Izvršeni efektivni sati
<b>2004. GODINA</b>			
<b>UKUPNO</b>	35.678		946.582
<b>2005. GODINA</b>			
<b>UKUPNO</b>	20.997		742.688
<b>2006. GODINA</b>			
<b>UKUPNO</b>	30.453	X	1.020.738
<b>2007. GODINA</b>			
<b>UKUPNO</b>	15.493	X	621.818
<b>UKUPNO</b>			
<b>2008. GODINA</b>	25.192		781.530
<b>2009. GODINA</b>			
Siječanj	1.178	307	39.604
Veljača	1.429	314	33.736
Ožujak	1.808	330	46.085
Travanj	2.026	336	50.596
Svibanj	3.808	328	48.902
Lipanj	2.548	321	46.756
Srpanj	3.488	305	44.894
Kolovoz	5.220	308	44.718
Rujan	4.893	309	45.436
Listopad	5.044	291	44.844
Studen	5.023	292	36.256
Prosinac	5.702	299	37.462
<b>UKUPNO</b>	42.167		519.091
<b>2010. GODINA</b>			
Siječanj	786	287	24.212
Veljača	719	282	22.149

## POŠTANSKO TELEKOMUNIKACIONE USLUGE

U tisućama

	Pismonosne pošiljke	Paketske pošiljke	Platni promet u tisućama KM	Telefonski razgovori u minuti
2005. UKUPNO	1.028	6,094	344	
2006. UKUPNO	1.184	7,518	365	
2007. UKUPNO	2.134	3,86	468	
2008. UKUPNO	3.467	5,691	520	
2009. GODINA				
Siječanj	372	0,128	36	5.139
Veljača	332	0,495	39	4.746
Ožujak	296	0,520	42	5.016
Travanj	239	0,416	41	4.842
Svibanj	232	0,313	41	4.564
Lipanj	275	0,317	45	4.604
Srpanj	264	0,385	42	4.629
Kolovoz	283	0,089	42	4.554
Rujan	298	0,306	41	4.481
Listopad	328	0,369	42	4.727
Studeni	321	0,356	39	4.801
Prosinac	370	0,611	54	5.067
2009. UKUPNO	3.610	4,305	504	57.170
2010. GODINA				
Siječanj	295	0,311	37	4.217
Veljača	327	0,368	41	3.915

## KAPACITET, TURISTI I NOĆENJA

Broj

	UKUPNO	Od toga:	
		DOMAĆI	STRANI

### TURISTI

<b>2003. GODINA</b>	6.856	3.725	3.141
<b>2004. GODINA</b>	7.984	3.918	4.066
<b>2005. GODINA</b>	9.778	5.413	4.365
<b>2006. GODINA</b>	12.769	7.248	5.521
<b>2007. GODINA</b>	13.693	6.920	6.773
<b>2008. GODINA</b>	14.899	7.321	7.578
<b>2009. GODINA</b>			
Siječanj	712	416	296
Veljača	903	530	373
Ožujak	904	471	433
Travanj	894	531	363
Svibanj	1.214	607	607
Lipanj	1.121	650	471
Srpanj	1.116	651	465
Kolovoz	1.066	469	597
Rujan	1.084	538	546
Listopad	1.245	686	559
Studeni	1.103	740	363
Prosinac	1.033	543	490
<b>UKUPNO</b>	<b>12.395</b>	<b>6.832</b>	<b>5.563</b>
<b>2010. GODINA</b>			
Siječanj	648	418	230
Veljača	748	520	228

	UKUPNO	Od toga:	
		DOMAĆI	STRANI

### NOĆENJA

<b>2003. GODINA</b>	27.473	16.965	10.508
<b>2004. GODINA</b>	39.407	21.959	17.448
<b>2005. GODINA</b>	22.722	12.017	10.705
<b>2006. GODINA</b>	26.898	17.256	9.642
<b>2007. GODINA</b>	23.375	11.905	11.470
<b>2008. GODINA</b>	26.159	13.641	12.518
<b>2009. GODINA</b>			
Siječanj	1.331	853	478
Veljača	1.253	606	647
Ožujak	1.329	593	736
Travanj	1.285	667	618
Svibanj	1.956	846	1.110
Lipanj	1.968	1.145	823
Srpanj	2.544	1.638	906
Kolovoz	1.812	641	1.171
Rujan	1.548	719	829
Listopad	1.773	992	781
Studen	1.745	1.181	564
Prosinac	1.598	839	759
<b>UKUPNO</b>	<b>20.142</b>	<b>10.720</b>	<b>9.422</b>
<b>2010. GODINA</b>			
Siječanj	778	484	294
Veljača	1.153	822	331

**TURISTI I NOĆENJA PO VRSTAMA OBJEKATA**

	UKUPNO	Od toga:		
		HOTELI	MOTELI	PANSIONI I PRENOĆIŠTA

**TURISTI**

<b>2003. GODINA</b>	6.856	6.060	689	107
<b>2004. GODINA</b>	7.984	6.786	1.080	118
<b>2005. GODINA</b>	9.778	8.418	1.281	79
<b>2006. GODINA</b>	12.769	10.909	1.760	100
<b>2007. GODINA</b>	13.693	11.832	1.762	99
<b>2008. GODINA</b>	14.899	13.058	1.617	224

**2009. GODINA**

Siječanj	712	616	94	2
Veljača	903	746	157	0
Ožujak	904	802	84	18
Travanj	894	775	110	9
Svibanj	1.214	1.092	111	11
Lipanj	1.121	941	172	8
Srpanj	1.116	1.041	68	7
Kolovoz	1.066	906	154	6
Rujan	1.084	946	130	8
Listopad	1.245	1.087	158	0
Studeni	1.103	936	158	9
Prosinac	1.033	871	144	18
<b>UKUPNO</b>	<b>12.395</b>	<b>10.759</b>	<b>1.540</b>	<b>96</b>

**2010. GODINA**

Siječanj	648	551	93	4
Veljača	748	627	118	3

	UKUPNO	Od toga:		
		HOTELI	MOTELI	PANSIONI I PRENOĆIŠTA

### NOĆENJA

<b>2003. GODINA</b>	27.473	9.700	17.487	196
<b>2004. GODINA</b>	39.407	13.950	25.022	262
<b>2005. GODINA</b>	22.722	12.516	10.091	115
<b>2006. GODINA</b>	26.898	17.227	9.479	192
<b>2007. GODINA</b>	23.375	18.983	4.109	283
<b>2008. GODINA</b>	26.159	22.496	3.066	597
<b>2009. GODINA</b>				
Siječanj	1.331	1.206	123	2
Veljača	1.253	1.049	204	2
Ožujak	1.329	1.173	143	13
Travanj	1.285	1.074	198	13
Svibanj	1.956	1.668	264	24
Lipanj	1.968	1.680	271	17
Srpanj	2.544	2.318	222	4
Kolovoz	1.812	1.508	280	24
Rujan	1.548	1.311	227	10
Listopad	1.773	1.513	256	4
Studen	1.745	1.501	235	9
Prosinac	1.598	1.272	294	32
<b>UKUPNO</b>	<b>20.142</b>	<b>17.273</b>	<b>2.717</b>	<b>154</b>
<b>2010. GODINA</b>				
Siječanj	778	633	140	5
Veljača	1.153	954	196	3



## STRANI TURISTI PO ZEMLJAMA IZ KOJIH DOLAZE

	TURISTI			NOĆENJA		
	2009.	2010.	2010.	2009.	2010.	2010.
	UKUPNO	I	II	UKUPNO	I	II
UKUPNO	5563	230	228	9422	294	331
Albanija	1			2		
Austrija	576	30	32	1551	49	60
Belgija	12			13		
Bugarska	29	2		63	4	
Češka	102	5	5	193	7	7
Danska	11		1	24		2
Finska	30	2		40	2	
Francuska	60	1	2	87	4	4
Grčka	8			10		
Nizozemska	96	1	3	186	4	3
Hrvatska	875	50	35	1218	53	41
Irska	3			7		
Island	1			1		
Italija	189	6	9	312	6	13
Izrael	9	1		30	2	
Srbija	1594	45	64	2241	49	83
Crna Gora	75	2	5	108	3	6
Luksemburg	52			114		
Mađarska	64	4	6	94	5	6
Makedonija	145	2	8	201	4	9
Norveška	33	1	1	39	5	1
Poljska	7		2	19		4
Portugal	30			40		
Rumunija	42		2	94		7
Rusija	12		1	58		1
Njemačka	207	10	6	436	12	14
Slovačka	61	4		123	8	
Slovenija	787	40	25	1227	43	31
Španjolska	16			29		
Švicarska	136	9	10	270	10	28
Švedska	21	1		40	1	
Turska	44	4	2	73	5	2
Velika Britanija	46	1	4	97	1	4
Ostale europske zemlje	20			41		
Australija	26			57		
Egipat	1			1		
Japan	1			1		
Kanada	20	2	3	31	3	3
Kina	13		1	16		1
Novi Zeland	3			6		
SAD	74	6	1	157	13	1
Ostale zemlje	31	1		72	1	

**PREGLED OSTVARENIH PRIHODA U BRČKO DISTRIKTU BIH**

R/br	VRSTA PRIHODA	Ostvarenje I-XII 2009	I 2010	II 2010
<b>1.</b>	<b>UKUPNO (2+3+4)</b>	<b>186.878.294</b>	<b>14.737.811</b>	<b>13.991.954</b>
<b>2.</b>	<b>PORESKI PRIHODI (a+b)</b>	<b>147.809.470</b>	<b>13.287.938</b>	<b>12.347.372</b>
	Direktni porezi			
	Prihodi od dobiti pojedinaca	1.677.470	114.759	224.153
	Porez na dobit poduzeća	6.098.244	202.257	391.940
	Doprinos za socijalnu skrb	.0	0	0
	Porez na plaće radne snage	7.666.913	270.610	606.851
	Porez na imovinu	747.477	238.035	87.509
	Porez na prodaju dobara i usluga	174.547	11.535	9.936
	Porez na promet posebnih usluga	463.391	32.725	16.776
	Porez na uporabna dobra	507.300	37.800	58.485
a)	Ukupno izravni	17.335.342	907.721	1.395.650
	Neizravni porezi			
	Porez na prihod koji izravno pripada budžetu Brčko Distrikta			
	Neizravni porezi - dugovi iz prethodnih razdoblja	131		
	Prihodi od izravnih poreza doznačeni od Uprave za neizravno oporezivanje	130.473.987	12.380.218	10.951.722
	Ostali porezi	0		
b)	Ukupno neizravni	130.474.128	12.380.218	10.951.722
<b>3</b>	<b>NEPORESKI PRIHODI</b>	<b>38.058.686</b>	<b>1.180.134</b>	<b>1.530.098</b>
	Prihodi od nefinancijskih javnih poduzeća i financijskih usluga	1.542.791	67.321	123.946
	Ostali prihodi od imovine	6.630.585	313.270	383.881
	Prihodi od pozitivnih kursnih razlika	0	0	0
	Prihodi od privatizacije	1.196.878	17.168	41.482
	Administrativne takse	947.714	55.346	61.036
	Sudske takse	1.525.225	105.728	147.577
	Komunalne takse	.657.782	30.732	70.207
	Ostale budžetske naknade	2.111.793	140.566	201.144
	Posebne takse i naknade	2.967.639	176.526	198.273
	Prihodi od pružanja javnih usluga	18.276.418	125.689	167.747
	Novčane kazne	2.201.861	147.789	134.807
<b>4.</b>	<b>Grantovi od drugih razina vlasti</b>	<b>1.010.138</b>	<b>269.739</b>	<b>114.483</b>

Izvor podataka: Direkcija za financije Brčko distrikta BiH

**IZVOZ I UVOZ PO STATISTIČKIM PROCEDURAMA  
I-XII 2008. i I-XII 2009. GODINE**

Šifra procedure	Naziv statističke procedure	U 000 KM	Učešće u %
I-XII 2009. godine			
E	UKUPAN IZVOZ	120.957	100,0
EX1	Redoviti izvoz	90.078	74,5
EX3	Procedura vanjske obrade	267	0,2
EX5	Izvoz nakon unutarnje obrade, sustav suspenzije	30.612	25,3
I	UKUPAN UVOZ	307.810	100,0
IM1	Redoviti uvoz	290.973	94,5
IM3	Procedura unutarnje obrade	334	0,1
IM5	Uvoz nakon unutarnje obrade, sustav suspenzije	16.504	5,4
I-III 2009. godine			
E	UKUPAN IZVOZ	34.456	100
EX1	Redoviti izvoz	27.638	80,2
EX3	Procedura vanjske obrade	0	0
EX5	Izvoz nakon unutarnje obrade, sustav suspenzije	6.818	19,8
I	UKUPAN UVOZ	72.629	100
IM1	Redoviti uvoz	62.344	85,8
IM3	Procedura unutarnje obrade	26	0
IM5	Uvoz nakon unutarnje obrade, sustav suspenzije	10.259	14,1

**POKRIVENOST UVOZA IZVOZOM, INDEKSI**

Mjesec	IZVOZ		UVOZ		Pokrivenost uvoza izvozom		Indeksi 2010/2009	
	2009	2010	2009	2010	2009	2010	IZVOZ	UVOZ
I	7.057	8.154	19.478	20.447	36,23	39,88	115,54	104,97
II	8.764	10.277	18.055	27.906	48,54	36,83	117,26	154,56
III	10.034	16.025	29.438	24.276	34,10	66,01	159,71	82,46
IV	9.563		37.269		25,7			
V	9.226		20.495		45,0			
VI	9.221		24.735		37,3			
VII	10.765		28.355		38,1			
VIII	11.239		25.686		43,8			
IX	12.508		36.022		34,7			
X	11.415		28.740		39,7			
XI	9.703		20.665		47,0			
XII	11.431		18.873		60,6			
<b>UKUPNO</b>	<b>120.957</b>		<b>307.810</b>		<b>39,3</b>			

**PRIRODNO KRETANJE STANOVNIŠTVA PO MJESTU BORAVIŠTA U BRČKO DISTRIKTU BIH**

	ROĐENI					VITALNI INDEKS	UMRLI				SKLOP. BRAK- OVI	RAZV. BRAK- OVI
	ŽIVOROĐENI			Mrtvo rodeni	ROĐENI U ZDR. USTAN.		UKUPNO			OD TOGA DOJEN		
	UKUPNO	MUŠKI	ŽENSKI				UKUPNO	MUŠKI	ŽENSKI			
<b>2006. godina</b>	922	480	432	4	866	1,24	742	399	343		673	91
<b>2007. godina</b>	976	504	472	4	979	1,23	818	427	391	0	700	50
<b>2008. godina</b>	905	511	394	8	913	1,02	890	464	426	0	680	82
<b>2009. godina</b>												
Siječanj	72	42	30	0	72	0,88	81	50	31	0	33	8
Veljača	81	42	39	0	81	1,08	75	28	47	0	33	12
Ožujak	61	26	35	4	65	0,86	71	41	30	0	45	11
Travanj	78	45	33	0	78	1,03	76	41	35	0	50	9
Svibanj	73	36	37	0	73	1,04	70	40	30	0	59	14
Lipanj	77	41	36	0	77	1,13	68	45	23	0	49	16
Srpanj	95	45	50	1	96	1,42	67	40	27	0	82	10
Kolovoz	75	38	37	0	75	1,25	60	28	32	0	104	7
Rujan	87	54	33	2	89	1,20	74	37	37	0	67	13
Listopad	71	34	37	0	71	0,79	90	42	48	0	61	12
Studen	63	39	24	2	65	0,68	92	50	42	0	41	14
Prosinac	101	50	51	1	102	1,15	88	44	44	0	47	13
<b>UKUPNO</b>	<b>934</b>	<b>492</b>	<b>442</b>	<b>10</b>	<b>944</b>	<b>1,02</b>	<b>912</b>	<b>486</b>	<b>426</b>	<b>0</b>	<b>671</b>	<b>139</b>
<b>2010. godina</b>												
Siječanj	81	47	34	3	84	1,25	65	35	30	0	52	0
Veljača	70	36	34	0	70	0,99	71	38	33	0	38	0

---

***Izdaje i tiska: Agencija za statistiku BiH  
Podružnica Brčko***

76000 Brčko, Miroslava Krleže 1  
telefon/phone: +387 (49) 231 770, telefaks/telefax: +387 (49) 231 771

**Odgovorna osoba: Senija Fačić, dipl.ecc.**

Priređuje: Senija Fačić, dipl.ecc.

Tehnička obrada: Timur Ljubunčić, dipl.ing.

Lektor: Amra Kapetanović

*Tiraž: elektronska distribucija*

E-pošta/E-mail: [bhas@bhas.ba](mailto:bhas@bhas.ba)

Web stranica/Web site: <http://www.bhas.ba>

Podaci iz ove publikacije objavljuju se i na internetu.

---