

BOSNA I HERCEGOVINA  
AGENCIJA ZA STATISTIKU  
BOSNE I HERCEGOVINE



*BOSNIA AND HERZEGOVINA  
AGENCY FOR STATISTICS OF  
BOSNIA AND HERZEGOVINA*

---

GODINA / YEAR 2010.

BRČKO, 26.4.2010.

BROJ / NUMBER:3

---

**BILTEN  
STATISTIČKI PODACI  
BRČKO DISTRIKTA BIH**

---

## S A D R Ź A J

	<b>Strana</b>
1 Predgovor	2
2 Metodološke napomene	2
3 Bruto domaći proizvod i investicije u Brčko Distriktu BiH, tekuće cijene	5
4 Osnovni pokazatelji privrednih i drugih kretanja	5
5 Prosječne neto i bruto plaće po mjesecima	6
6 Prosječne neto i bruto plaće po područjima KD	7
7 Usporedni pregled neto plaća u Brčko Distriktu BiH sa entitetima 2004-2009.godina	8
8 Usporedni pregled plaća u BiH 2005-2009.godina	9
9 Grafikon usporednog pregleda neto plaća u BiH	9
10 Mjesečni indeksi potrošačkih cijena	10
11 Indeks potrošačkih cijena u januaru 2010.godine	11
12 Indeks potrošačkih cijena u februaru 2010.godine	11
13 Koeficijenti rasta cijena na malo u Brčko distriktu BiH	12
14 Koeficijenti rasta potrošačkih cijena u Brčko distriktu BiH	13
15 Broj zaposlenih kod samostalnih preduzetnika, stanje 31.3.2010.godine	14
16 Broj zaposlenih u pravnim licima po područjima KD	15
17 Korisnici penzija i prosječne penzije isplaćene u Brčko Distriktu	16
18 Nezaposlene osobe	17
19 Nezaposlene osobe prema stručnoj spremi u 2010.godini	18
20 Građevinarstvo	19
21 Poštansko telekomunikacijske usluge	20
22 Kapacitet, turisti i noćenja	21
23 Turisti i noćenja prema vrstama objekata	23
24 Strani turisti prema zemljama iz kojih dolaze	25
25 Pregled ostvarenih prihoda u Brčko distriktu BiH	26
26 Izvoz i uvoz po statističkim procedurama I-XII 2009 i I-III 2010.godine	27
27 Pokrivenost uvoza izvozom , indeksi 2010/2009	28
28 Prirodno kretanje stanovništva po mjestu prebivališta u Brčko distriktu BiH	29

## **PREDGOVOR**

Agencija za statistiku BiH Podružnica Brčko radi publikaciju "Bilten - Statistički podaci" s ciljem da upozna nadležne organe i institucije Brčko Distrikta BiH i druge korisnike sa osnovnim statističkim podacima i pokazateljima iz oblasti ekonomskih i drugih kretanja u Brčko Distriktu BiH.

Publikacija je urađena na osnovu raspoloživih statističkih podataka koje su izvještajne jedinice dostavile Agenciji za statistiku BiH Podružnici Brčko i dr. ovlaštenim institucijama za provođenje statističkih istraživanja prema Programu statističkih istraživanja od interesa za Brčko Distrikt BiH.

U cilju poboljšanja kvalitete naše publikacije prihvatit ćemo vaše primjedbe, prijedloge i sugestije.

## **METODOLOŠKE NAPOMENE**

### **Prosječne mjesečne neto i bruto plaće**

Prosječne mjesečne neto i bruto plaće po zaposlenom dobivene su na osnovu mjesečnog statističkog istraživanja o zaposlenim i plaćama zaposlenih (RAD-1).

Podaci za 2001. godinu dobiveni su naknadnim statističkim istraživanjem.

Ovim istraživanjem obuhvaćeni su poslovni subjekti po principu čiste djelatnosti na nivou Brčko Distrikta. Obuhvaćeni su poslovni subjekti i dijelovi poslovnih subjekata koji svoju djelatnost obavljaju na teritoriji Brčko Distrikta, a sjedište osnovnog poslovnog subjekta je na teritoriji jednog od entiteta. Nisu obuhvaćeni dijelovi poslovnih subjekata koji djelatnost obavljaju na teritoriji jednog od entiteta, a sjedište osnovnog poslovnog subjekta je na teritoriji Brčko Distrikta BiH.

Isplaćene neto i bruto plaće u određenom mjesecu obuhvataju sve isplate bez obzira na koji period se odnose: zaostale isplate za raniji period, a isplaćene u toku izvještajnog mjeseca, isplate razlika za raniji period, isplate po osnovu dobiti po periodičnom obračunu i završnom računu bez obzira na koji period se odnosi.

Isplaćena neto plaća obuhvata isplate rada sa punim radnim vremenom, kraćim od punog i dužim od punog radnog vremena, isplate za godišnji odmor, državne praznike, plaćeno odsustvo za stručno obrazovanje, za bolovanje na teret poslodavca i sl. Nisu obuhvaćene isplate zaposlenim iz sredstava za zajedničku potrošnju, isplate koje terete materijalne troškove, kao i isplate po ugovoru o djelu.

Bruto plaća obuhvata sve neto isplate i sva zakonom propisana izdvajanja na teret zaposlenih i poslodavaca.

### **Cijene**

Do 2008. godine računali su se indeksi cijena na malo i troškova života, a od 2008. godine otpočelo se sa primjenom Indeksa potrošačkih cijena.

Indeks potrošačkih cijena predstavlja mjeru promjena cijena proizvoda i usluga koja domaćinstva kupuju radi zadovoljenja svojih ličnih potreba na ekonomskoj teritoriji Brčko distrikta BiH.

Svrha prikupljanja potrošačkih cijena u BiH je dobijanje mjere inflacije. Indeks potrošačkih cijena se koristi i za usklađivanje plaća u skladu sa kolektivnim ugovorima, penzija i socijalnih davanja, očuvanje vrijednosti kod ugovora sa indeksnim klauzulama, te služi kao osnov za deflacioniranje pojedinih makroekonomskih agregata u statistici nacionalnih računa i u dr. svrhe.

Indeks potrošačkih cijena računa se na osnovu reprezentativne liste proizvoda koju u 2008. godini čini 624 proizvoda.

Snimanje cijena radi se na slijedeći način:

- za poljoprivredne proizvode koji se prikupljaju na tržnicama cijene se prikupljaju dva puta mjesečno,
- za sve ostale proizvode cijene se u skladu sa Evropskom regulativom prikupljaju jednom mjesečno.

### **Zaposlenost**

Kao zaposleni prikazani su svi zaposleni u poslovnim subjektima ili dijelovima poslovnih subjekata koji su zasnovali radni odnos na neodređeno ili određeno radno vrijeme, bez obzira da li rade puno, ili kraće od punog radnog vremena, kao i pripravnici.

Nisu iskazani spoljni saradnici.

Kao zaposleni na čekanju prikazani su zaposleni prema kojima nisu izvršene zakonom propisane obaveze.

Kao samostalni preduzetnici i osobe koje samostalno obavljaju profesiju prikazana su lica koja su u Poreskoj upravi registrovana da djelatnost obavljaju kao osnovnu djelatnost-samozaposlenici, a kao uposlena lica kod samostalnih preduzetnika i osoba koja samostalno obavljaju djelatnost prikazana su lica registrovana u Fondu zdravstvenog osiguranja.

Nisu obuhvaćeni samostalni poljoprivrednici i zaposleni u izvanteritorijalnim organizacijama i tijelima.

### **Gradevinarstvo**

Podacima iz oblasti gradevinarstva obuhvaćene su aktivnosti poslovnih subjekata koji se bave gradevinarstvom na području Brčko Distrikta BiH, sa deset i više zaposlenih u posmatranom periodu.

Podaci za 2002. godinu dobiveni su naknadnim statističkim istraživanjem.

Podaci za 2003. godinu dobiveni su redovnim tromjesečnim izvještajem gradevinarstva (GRAĐ-21).

Od januara 2007. godine podaci se redovno prikupljaju mjesečno.

### **Turizam**

Podaci o broju turista i noćenja dati su na osnovu mjesečnog izvještaja o turistima i noćenjima koje dostavljaju poslovni subjekti i njihovi dijelovi koje se bave pružanjem smještajnih usluga turistima.

Izvještaji se sastavljaju na osnovu evidencije u knjigama gostiju.

Turist je svaka osoba koja u mjestu izvan svog prebivališta provede najmanje jednu noć u ugostiteljskom ili drugom objektu za smještaj gostiju radi odmora ili rekreacije, zdravlja, studija, sporta, religije, porodice, poslova, javnih misija i skupova.

Stranim turistima smatraju se sve osobe koje u Bosni i Hercegovini nemaju stalno prebivalište, a provedu najmanje jednu noć u ugostiteljskom ili drugom objektu za smještaj gostiju.

### **Stanovništvo**

Podaci o vitalnim događajima dobiveni su na osnovu mjesečnih izvještaja matičara i Osnovnog suda Brčko Distrikta BiH.

Mjesečnim izvještajima prikupljaju se podaci o rođenjima, umiranjima, sklopljenim i razvedenim brakovima.

**BRUTO DOMAĆI PROIZVOD I INVESTICIJE  
U BRČKO DISTRIKTU BIH, TEKUĆE CIJENE**

	<b>2001</b>	<b>2002</b>	<b>2003</b>	<b>2004</b>	<b>2005</b>	<b>2006</b>	<b>2007</b>	<b>2008</b>
Bruto domaći proizvod, 000 KM - tekuće cijene <sup>1)</sup>	278.826	363.290	397.714	469.375	488.662	492.438	562.344	608.138
Bruto domaći proizvod po stanovniku u KM	3.737	4.861	5.305	6.242	6.489	6.525	7.436	8.040
Ostvarene investicije u 000 KM	-	70.910	112.485	95.086	74.912	69.627 <sup>2)</sup>	120.976 <sup>2)</sup>	125.232 <sup>2)</sup>
Procijenjeni broj stanovnika			74.960	75.153	75.300	75.470	75.628	75.643

<sup>1)</sup>Korigovani podaci sa uključenom procjenom neobuhvaćenih ekonomskih aktivnosti (NOE) za sve godine za koje se obračun radi

<sup>2)</sup>Predhodni podaci, rezultat se odnosi samo na pravna lica sa sjedištem u Brčko distriktu BiH

**OSNOVNI POKAZATELJI PRIVREDNIH I DRUGIH KRETANJA**

	<u><b>2003</b></u> <b>2002</b>	<u><b>2004</b></u> <b>2003</b>	<u><b>2005</b></u> <b>2004</b>	<u><b>2006</b></u> <b>2005</b>	<u><b>2007</b></u> <b>2006</b>	<u><b>2008</b></u> <b>2007</b>	<u><b>2009</b></u> <b>2008</b>	<b>02 2010</b>
Indeksi fizičkog obima industrijske proizvodnje	146,6	120,37	121,25	92,05	109,79	115,85	-	-
Indeksi fizičkog obima poljoprivredne proizvodnje								
-Bruto	79,1	117,80	111,00	114,31	94,01	103,96	-	-
-Neto	91,6	108,70	113,20	117,51	102,7	102,71	-	-
Indeksi cijena na malo	100,9	99,8	101,80	108,10	104,2	-	-	-
Indeksi troškova života	99,2	99,2	101,80	106,40	102,3	-	-	-
Indeks potrošačkih cijena			-	105,5	104,3	105,8	98,9	101,5

	Ø <b>2003</b>	Ø <b>2004</b>	Ø <b>2005</b>	Ø <b>2006</b>	Ø <b>2007</b>	Ø <b>2008</b>	Ø <b>2009</b>	<b>02 2010</b>
Broj zaposlenih	11.851	12.521	13.044	13.703	14.624	15.733	16.095	11.863*
Broj nezaposlenih	16.663	17.135	18.193	17.895	16.136	12.958	10.843	10.890
Prosječna neto plaća	695,05	706,83	675,93	673,83	684,39	729,53	768,66	784,54

**PROSJEČNE NETO I BRUTO PLAĆE PO MJESECIMA**

PERIOD	Neto plaća		Bruto plaća	
	U KM	Indeks Ø2009=100	U KM	Indeks Ø2009=100
Ø 2004. GODINE	706,83	91,96	1.076,08	89,56
Ø 2005. GODINE	675,93	87,94	1.049,54	87,35
Ø 2006. GODINE	673,83	87,66	1.048,44	87,26
Ø 2007. GODINE	684,39	89,04	1.087,84	90,53
<b>2008. GODINA</b>				
Januar	696,40	90,60	1.091,17	90,81
Februar	705,52	91,79	1.104,28	91,90
Mart	715,83	93,13	1.120,94	93,29
April	730,31	95,01	1.141,68	95,02
Maj	740,29	96,31	1.159,01	96,46
Juni	734,65	95,58	1.148,14	95,55
Juli	733,00	95,36	1.143,30	95,15
August	728,32	94,75	1.133,92	94,37
Septembar	733,87	95,47	1.146,26	95,40
Oktobar	735,56	95,69	1.146,74	95,44
Novembar	728,73	94,81	1.137,46	94,66
Decembar	771,95	100,43	1.198,66	99,76
Ø 2008. GODINE	729,53	94,91	1.139,29	94,82
<b>2009. GODINA</b>				
Januar	738,21	96,04	1.187,14	98,80
Februar	750,90	97,69	1.172,25	97,56
Mart	763,74	99,36	1.186,03	98,71
April	773,22	100,59	1.212,20	100,88
Maj	762,62	99,21	1.201,70	100,01
Juni	766,86	99,77	1.195,36	99,48
Juli	780,85	101,59	1.207,84	100,52
August	773,20	100,59	1.206,37	100,40
Septembar	772,56	100,51	1.213,76	101,01
Oktobar	766,19	99,68	1.206,83	100,44
Novembar	787,84	102,50	1.194,14	99,38
Decembar	789,76	102,75	1.236,93	102,94
Ø 2009. GODINE	768,66	100,00	1.201,57	100,00
<b>2010. GODINA</b>				
Januar	783,72	101,96	1.215,72	101,18
Februar	784,54	102,07	1.213,39	100,98

R/BR	PODRUČJE KD	<u>NETO PLAĆE u KM</u>					<u>BRUTO PLAĆE U KM</u>				
		Ø2007	Ø2008	Ø 2009	I 2010	II 2010	Ø2007	Ø2008	Ø 2009	I 2010	II 2010
	U K U P N O	684,82	729,53	768,66	783,72	784,54	1.088,50	1.139,29	1.201,57	1.215,72	1.213,39
1.	A. Poljoprivreda, lov i šumarstvo	523,08	560,44	664,73	618,07	653,02	791,01	861,98	1.020,02	993,70	1.008,15
2	D.Prerađivačka industrija	470,97	534,80	551,44	580,82	558,69	757,44	806,55	849,52	887,93	861,98
3.	E.Snadbijevanje el.energijom, plinom i vodom	692,98	706,19	1.066,15	951,30	1.119,53	1.122,78	1.028,19	1.657,32	1.496,74	1.754,18
4	F.Građevinarstvo	351,79	382,91	428,77	418,70	421,15	513,66	529,51	636,97	613,88	633,02
5.	G.Trgovina na veliko i malo; popravak motornih vozila i motocikla, te predmeta za ličnu potrošnju	357,64	425,58	506,66	531,42	513,20	547,28	637,11	752,73	806,92	738,90
6	H.Ugostiteljstvo	394,32	453,54	521,00	531,89	536,51	574,16	664,95	781,63	797,16	804,40
7.	I.Saobraćaj, skladištenje i veze	877,41	846,75	877,74	806,16	884,10	1.296,76	1.277,54	1.335,10	1.227,87	1.349,51
8.	J.Finansijsko posredovanje	1.089,70	1.110,57	1.183,42	1.232,91	1.219,44	1.604,72	1.697,42	1.857,84	1.865,50	1.843,06
9.	K.Poslovanje nekretninama, iznajmljivanje i poslovne usluge	785,58	751,57	571,72	587,83	584,95	1.302,52	1.158,81	889,48	888,88	884,03
10.	L.Javna uprava i odbrana, obavezno socijalno osiguranje	1.158,04	1.198,74	1.229,59	1.196,56	1.205,30	1.908,21	1.939,82	1.993,92	1.907,14	1.903,99
11.	M.Obrazovanje	1.090,03	1.272,52	1.351,38	1.305,44	1.281,76	1.774,46	2.073,37	2.175,01	2.072,77	2.110,40
12.	N.Zdravstvena i socijalna zaštita	1.023,70	1.067,64	1.114,89	1.111,96	1.086,92	1.659,67	1.731,66	1.803,78	1.738,62	1.697,64
13.	O.Ostale javne, društvene, socijalne i lične uslužne djelatnosti	571,05	587,86	670,09	742,38	903,43	909,26	922,10	1.028,19	1.152,69	1.418,52

**UPOREDNI PREGLED NETO PLAĆA U BRČKO DISTRIKTU BIH  
SA ENTITETIMA, 2004 - 2009.GODINA**

	Prosječna neto plaća u KM	Brčko Distrikt=100
Ø 2004. godine		
Brčko Distrikt BiH	706,83	100,00
Republika Srpska	423,00	65,12
Federacija BiH	534,00	77,56
Ø 2005. godine		
Brčko Distrikt BiH	675,93	100
Republika Srpska	465,00	68,80
Federacija BiH	558,00	82,50
Ø 2006.godine		
Brčko Distrikt BiH	673,83	100,00
Republika Srpska	521,00	77,30
Federacija BiH	603,21	89,50
Ø 2007. godine		
Brčko Distrikt BiH	684,82	100,00
Republika Srpska	522,00	76,22
Federacija BiH	662,00	96,67
Ø 2008. godine		
Brčko Distrikt BiH	729,53	100,00
Republika Srpska	755,00	103,50
Federacija BiH	751,30	103,00
Ø 2009. godine		
Brčko Distrikt BiH	768,66	100,00
Republika Srpska	788,00	102,50
Federacija BiH	792,08	103,04
Februar 2010. godine		
Brčko Distrikt BiH	784,54	100,00
Republika Srpska	772,00	98,50
Federacija BiH	786,33	100,26



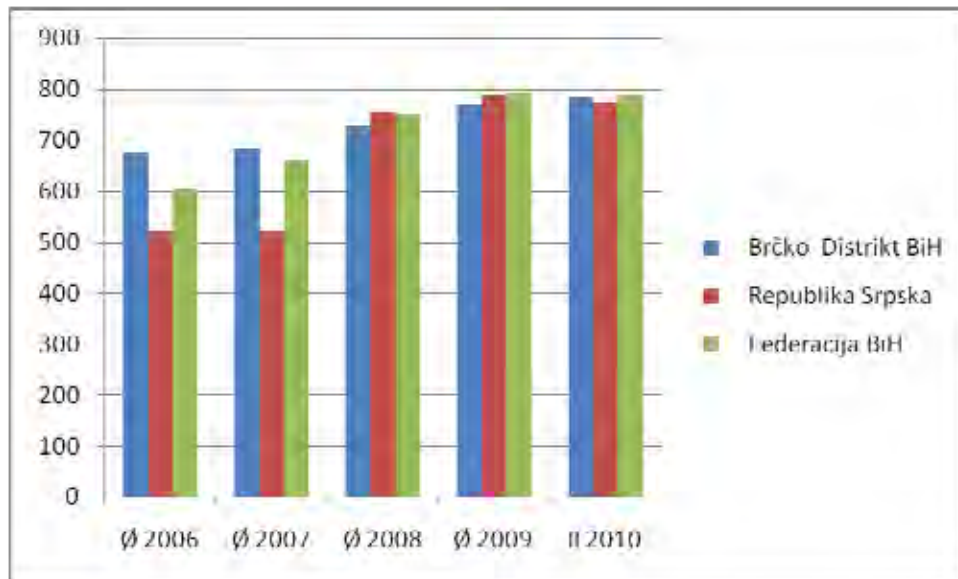
## UPOREDNI PREGLED PLAĆA U BIH 2005 – 2009. GODINA

	Ø 2006	Ø 2007	Ø 2008	Ø 2009	II 2010
--	--------	--------	--------	--------	---------

Neto plaće u KM

Brčko Distrikt BiH	674,00	684,82	729,53	768,66	784,54
Republika Srpska	521,00	522,00	755,00	788,00	772,00
Federacija BiH	603,00	662,00	751,30	792,08	786,33

### GRAFIKON UPOREDNOG PREGLEDA NETO PLAĆA U BIH



### MJESEČNI INDEKSI POTROŠAČKIH CIJENA

Ø 2005=100

GODINA	I	II	III	IV	V	VI	VII	VIII	IX	X	XI	XII
2005	99,7	100,2	100,6	100,0	101,5	99,1	98,8	98,3	98,3	101,0	101,3	101,2
2006	105,3	105,6	105,9	105,6	105,9	105,9	103,7	103,4	103,7	104,9	105,2	105,3
2007	105,4	105,4	105,4	106,0	106,0	104,6	104,3	105,1	106,1	108,1	108,8	109,8
2008	110,9	111,5	112,3	111,2	112,3	112,5	112,6	113,3	113,5	114,3	112,8	111,6
2009	111,1	111,3	111,7	110,6	110,4	110,5	111,1	110,9	110,8	112,0	111,9	111,7
2010	112,7	112,9										
<b>PREDHODNI MJESEC =100</b>												
2005	101,6	100,5	100,4	99,4	101,5	97,6	99,7	99,5	100,0	102,8	100,2	100,0
2006	103,5	100,2	100,4	99,0	100,3	100,3	99,3	99,9	100,0	100,9	100,2	100,0
2007	100,2	100,0	99,9	100,6	99,9	98,7	99,7	100,8	100,9	101,8	100,7	100,9
2008	101,0	100,5	100,8	99,0	101,0	100,2	100,0	100,7	100,1	100,8	98,7	98,9
2009	100,2	99,6	100,3	99,0	99,8	100,1	100,5	99,9	99,9	101,1	99,9	99,9
2010	100,9	100,2										
<b>ISTI MJESEC PREDHODNE GODINE =100</b>												
2005	-	-	-	-	-	-	-	-	-	-	-	-
2006	105,0	104,7	104,7	104,2	103,0	105,8	105,4	105,7	105,8	103,9	103,9	103,9
2007	100,6	99,9	99,5	100,4	100,0	98,8	100,6	101,7	102,3	103,0	103,4	104,3
2008	105,2	105,7	106,6	104,8	106,0	107,6	108,0	107,8	107,8	105,8	103,7	101,6
2009	100,8	100,4	99,4	99,5	98,2	98,2	98,7	97,9	97,6	98,0	99,1	101,8
2010	100,9	101,4										
<b>DECEMBAR PREDHODNE GODINE =100</b>												
2005	101,6	102,1	102,5	101,8	103,4	100,9	100,6	100,1	100,1	102,9	103,1	103,1
2006	103,8	104,0	104,3	104,4	104,6	104,6	102,4	102,1	102,1	103,1	103,5	103,8
2007	100,2	100,2	100,1	100,7	100,6	99,3	99,0	99,8	100,8	102,6	103,4	104,3
2008	101,0	101,6	102,3	101,3	102,3	102,5	102,5	103,2	103,4	104,1	102,8	101,6
2009	100,2	99,8	100,1	99,1	98,9	99,0	99,5	99,4	99,3	100,4	100,3	100,1
2010	100,9	101,1										

### INDEKS POTROŠAČKIH CIJENA U JANUARU 2010. GODINE

	<u>I 2010</u> XII 2009	<u>I 2010</u> I 2009	<u>II 2009-I 2010</u> II 2008-I 2009	<u>I 2010</u> Ø 2005
Indeks potrošačkih cijena ukupno	100,9	100,9	99,0	112,7
Hrana i bezalkoholna pića	100,2	95,7	97,4	114,7
Alkoholna pića i duhan	111,4	127,6	110,1	132,3
Odjeća i obuća	99,0	95,2	96,6	86,0
Stanovanje, voda, el.energija, plin i drugi energenti	100,1	102,8	102,9	132,2
Namještaj, kućanski aparati i redovno održavanje kuće	100,2	99,7	99,9	101,8
Zdravstvo	100,1	100,3	101,8	112,6
Prijevoz	101,3	109,8	93,2	108,3
Komunikacije	105,3	105,0	100,0	112,4
Rekreacija i kultura	99,7	99,9	103,1	106,5
Obrazovanje	100,0	100,0	99,2	101,2
Restorani i hoteli	100,2	100,3	101,5	113,8
Ostala dobra i usluge	100,0	100,3	100,4	113,6

### INDEKS POTROŠAČKIH CIJENA U FEBRUARU 2010. GODINE

	<u>II 2010</u> I 2010	<u>II2010</u> II2009	<u>II2010</u> XII2009	<u>II 2010</u> Ø2009	<u>I-II 2010</u> I-II2009	<u>III2009-II 2010</u> III2008-II2009	<u>II2010</u> Ø2005
Indeks potrošačkih cijena ukupno	100,2	101,4	101,1	101,5	101,1	99,1	112,9
Hrana i bezalkoholna pića	100,4	96,4	100,6	97,9	96,0	97,0	115,2
Alkoholna pića i duhan	100,0	127,2	111,4	118,7	127,4	112,3	132,3
Odjeća i obuća	100,0	95,2	99,0	96,9	95,2	96,7	86,0
Stanovanje, voda, el. energija, plin i drugi energenti	100,0	103,0	100,1	107,0	102,9	102,8	132,2
Namještaj, kućanski aparati i redovno održavanje kuće	100,2	99,8	100,3	100,3	99,8	99,8	102,0
Zdravstvo	100,0	100,1	100,1	99,9	100,2	101,5	112,6
Prijevoz	100,1	112,3	101,4	105,7	111,1	94,9	108,3
Komunikacije	100,0	105,0	105,3	105,1	105,0	100,2	112,4
Rekreacija i kultura	100,0	100,0	99,7	99,6	99,9	102,7	106,5
Obrazovanje	100,0	100,0	100,0	100,0	100,0	99,5	101,2
Restorani i hoteli	100,0	100,3	100,2	100,3	100,3	101,1	113,8
Ostala dobra i usluge	100,0	100,3	100,1	100,2	100,3	100,4	113,7

## KOEFIČIJENTI RASTA CIJENA NA MALO U BRČKO DISTRIKTU BIH

	U mjesecu u odnosu na prethodni mjesec	Od početka godine do kraja mjeseca	Prosječni mjesečni rast od početka godine do kraja mjeseca	U mjesecu u odnosu na isti mjesec prethodne godine
2006. godina				
Januar	0,05	0,05	0,050	0,076
Februar	-0,001	0,049	0,024	0,069
Mart	0,001	0,05	0,016	0,066
April	0,004	0,038	0,009	0,039
Maj	-0,007	0,049	0,010	0,058
Juni	0	0,046	0,008	0,056
Juli	-0,001	0,048	0,007	0,06
August	0,004	0,049	0,006	0,06
Septembar	0,002	0,048	0,005	0,061
Oktober	0,006	0,049	0,005	0,051
Novembar	0,003	0,05	0,004	0,064
Decembar	0	0,051	0,004	0,059
2007. godina				
Januar	-0,051	-0,051	-0,051	-0,043
Februar	-0,003	-0,053	-0,027	-0,044
Mart	0	-0,053	-0,018	-0,045
April	-0,005	-0,055	-0,014	-0,054
Maj	0,004	-0,055	-0,011	-0,043
Juni	-0,008	-0,056	-0,010	-0,050
Juli	0,006	-0,056	-0,008	-0,044
August	0,001	-0,056	-0,007	-0,046
Septembar	0,007	-0,055	-0,006	-0,042
Oktober	0,011	-0,054	-0,006	-0,037
Novembar	0,007	-0,048	-0,004	-0,033
Decembar	0,030	-0,044	-0,004	-0,044

## KOEFIČIJENTI RASTA POTROŠAČKIH CIJENA U BRČKO DISTRIKTU

	U mjesecu u odnosu na prethodni mjesec	Od početka godine do kraja mjeseca	Prosječni mjesečni rasta od početka godine do kraja mjeseca	U mjesecu u odnosu na isti mjesec prethodne godine
2008. godina				
Januar	0,01	0,01	0,010	0,052
Februar	0,015	0,016	0,008	0,057
Mart	0,008	0,023	0,008	0,066
April	-0,01	0,013	0,003	0,048
Maj	0,01	0,023	0,005	0,06
Juni	0,002	0,025	0,004	0,076
Juli	0	0,025	0,004	0,08
August	0,007	0,032	0,004	0,078
Septembar	0,001	0,033	0,004	0,07
Oktoabar	0,008	0,041	0,004	0,058
Novembar	-0,013	0,028	0,003	0,037
Decembar	-0,011	0,017	0,001	0,016
2009. godina				
Januar	0,002	0,002	0,002	0,008
Februar	-0,004	-0,002	-0,001	0,004
Mart	0,003	0,001	0,000	-0,006
April	-0,01	-0,009	-0,023	-0,015
Maj	-0,002	-0,011	-0,002	-0,018
Juni	0,001	-0,010	-0,002	-0,018
Juli	0,005	-0,005	-0,001	-0,013
August	-0,001	-0,006	-0,001	-0,021
Septembar	-0,001	-0,007	-0,001	-0,024
Oktoabar	0,011	0,004	0,000	-0,02
Novembar	-0,001	0,003	0,000	-0,009
Decembar	-0,001	0,002	0,000	0,002
2010. godina				
Januar	0,009	0,009	0,009	0,009
Februar	0,002	0,011	0,005	0,014

**BROJ ZAPOSLENIH  
KOD SAMOSTALNIH PREDUZETNIKA  
Stanje 31. 3. 2010. godine**

	Kod samostalnih preduzetnika		Od toga
	UKUPNO	Samozaposlenici	Uposlene osobe
<b>UKUPNO</b>	<b>4.933</b>	<b>2.683</b>	<b>2.250</b>
<b>A.</b> Poljoprivreda, lov, šumarstvo i ribarstvo	14	14	0
<b>D.</b> Prerađivačka industrija i rudarstvo	800	191	614
<b>E.</b> Snadijevanje el. energijom, gasom, plinom i vodom	1	1	0
<b>F.</b> Građevinarstvo	75	70	5
<b>G.</b> Trgovina na veliko i malo; Popravak motornih vozila i motocikla, te predmeta za ličnu potrošnju	2.427	1.520	907
<b>H.</b> Ugostiteljstvo	838	335	503
<b>I.</b> Saobraćaj, skladištenje i veze	264	237	27
<b>J.</b> Finansijsko posredovanje	0	0	0
<b>K.</b> Poslovanje nekretninama, iznajmljivanje i poslovne usluge	133	116	17
<b>L.</b> Javna uprava i odbrana, socijalno osiguranje	0	0	0
<b>M.</b> Obrazovanje	14	14	0
<b>N.</b> Zdravstvena i socijalna zaštita	73	35	38
<b>O.</b> Ostale javne, društvene, socijalne i lične uslužne djelatnosti	294	155	139

**BROJ ZAPOSLENIH U PRAVNIM LICIMA PO PODRUČJIMA KD**

PODRUČJE KD	Ø 2009	I 2010	II 2010
<b>U K U P N O</b>	<b>11.568</b>	<b>11.898</b>	<b>11.863</b>
<b>A.</b> Poljoprivreda, lov, šumarstvo i ribarstvo	84	80	80
<b>D.</b> Prerađivačka industrija i rudarstvo	2.207	2.237	2.224
<b>E.</b> Snadbijevanje el.energijom, Gasom i vodom	225	300	302
<b>E.</b> Građevinarstvo	1.017	980	967
<b>F.</b> Trgovina na veliko i malo; popravak motornih vozila i motocikla, te predmeta za ličnu potrošnju	2.996	3.013	2.999
<b>H.</b> Ugostiteljstvo	126	136	136
<b>I.</b> Saobraćaj, skladištenje i Veze	664	654	649
<b>I.</b> Finansijsko posredovanje	323	314	317
<b>J.</b> Poslovanje nekretninama, iznajmljivanje i poslovne usluge	440	456	455
<b>K.</b> Javna uprava i odbrana	1.633	1.799	1.792
<b>M.</b> Obrazovanje	893	1.029	1.032
<b>N.</b> Zdravstvena i socijalna zaštita	670	687	694
<b>O.</b> Ostale javne, društvene, socijalne i lične uslužne djelatnosti	290	213	216

**KORISNICI PENZIJA I PROSJEČNE PENZIJE ISPLAĆENE  
U BRČKO DISTRIKTU BIH**

	UKUPNO	Od toga:	
		RS	Federacija
<b>BROJ KORISNIKA 2010. GODINE</b>			
Januar	9.745	5.527	4.218
Februar	9.761	5.533	4.228
PROSJEČNA ISPLAĆENA PENZIJA U 2005.GODINI			188.30 KM
PROSJEČNA ISPLAĆENA PENZIJA U 2006.GODINI			208.47 KM
PROSJEČNA ISPLAĆENA PENZIJA U 2007.GODINI			243,32 KM
PROSJEČNA ISPLAĆENA PENZIJA U 2008.GODINI			310,32KM
<b>PROSJEČNE PENZIJE 2009. GODINE</b>			
Januar	327,35	331,74	321,78
Februar	327,70	331,80	322,51
Mart	327,49	331,80	322,05
April	327,33	331,80	321,67
Maj	327,56	331,93	322,01
Juni	328,61	332,13	324,13
Juli	326,25	331,90	318,99
August	326,03	331,79	318,62
Septembar	325,60	330,99	318,63
Oktobar	322,59	326,06	318,12
Novembar	321,78	324,61	318,11
Decembar	321,64	324,41	318,03
PROSJEČNA ISPLAĆENA PENZIJA U 2009.GODINI			325,83 KM
<b>PROSJEČNE PENZIJE 2010. GODINE</b>			
Januar	322,58	326,10	317,97
Februar	316,17	315,16	317,50



## NEZAPOSLENE OSOBE

	U K U P N O	Od toga: ŽENE
<b>2008.</b>		
Januar	13.962	6.297
Februar	13.809	6.224
Mart	13.836	7.568
April	13.711	7.516
Maj	13.263	7.251
Juni	12.985	7.093
Juli	12.826	7.049
August	12.845	7.094
Septembar	12.845	7.094
Oktober	12.588	6.992
Novembar	11.846	6.623
Decembar	11.534	6.429
<b>2009.</b>		
Januar	11.524	6.411
Februar	11.646	6.439
Mart	11.732	6.421
April	11.007	5.951
Maj	11.007	5.951
Juni	10.523	5.681
Juli	10.422	5.648
August	10.299	5.614
Septembar	10.356	5.622
Oktober	10.461	5.662
Novembar	10.592	5.705
Decembar	10.561	5.674
<b>2010.</b>		
Januar	10.705	5.668
Februar	10.890	5.755

**NEZAPOSLENE OSOBE PREMA STRUČNOJ SPREMI  
U 2010. GODINI**

**Izvor podataka: Zavod za zapošljavanje**

	Ø 2008	Ø 2009	I 2010	II 2010
<b>Ukupno</b>	<b>12.958</b>	<b>10.843</b>	<b>10.705</b>	<b>10890</b>
Muškarci	5.814	4.945	5.037	5.135
Žene	7.144	5.898	5.668	5.755
<b>VSS</b>	<b>283</b>	<b>275</b>	<b>255</b>	<b>264</b>
Muškarci	115	114	118	123
Žene	168	161	137	141
<b>Viša</b>	<b>162</b>	<b>145</b>	<b>136</b>	<b>122</b>
Muškarci	76	67	64	60
Žene	86	78	72	62
<b>Srednja</b>	<b>2.788</b>	<b>2.874</b>	<b>3.036</b>	<b>3.115</b>
Muškarci	1.003	1.033	1.120	1.176
Žene	1.785	1.842	1.916	1.939
<b>VKV,KV</b>	<b>3.743</b>	<b>3.725</b>	<b>3.928</b>	<b>4.019</b>
Muškarci	2.226	2.250	2.396	2.457
Žene	1.517	1.475	1.532	1.562
<b>PKV</b>	<b>280</b>	<b>204</b>	<b>178</b>	<b>179</b>
Muškarci	110	72	62	64
Žene	170	133	116	115
<b>NKV</b>	<b>5.702</b>	<b>3.241</b>	<b>3.162</b>	<b>3.191</b>
Muškarci	2.285	1.406	1.267	1.255
Žene	3.417	2.209	1.895	1.936

## GRAĐEVINARSTVO

	Vrijednost izvršenih građevinskih radova U 000 KM	Broj radnika u mjesecu	Izvršeni efektivni sati
<b>2004. GODINA</b>			
<b>UKUPNO</b>	35.678		946.582
<b>2005. GODINA</b>			
<b>UKUPNO</b>	20.997		742.688
<b>2006. GODINA</b>			
<b>UKUPNO</b>	30.453	X	1.020.738
<b>2007. GODINA</b>			
<b>UKUPNO</b>	15.493	X	621.818
<b>UKUPNO</b>			
<b>2008.GODINA</b>	25.192		781.530
<b>2009.GODINA</b>			
Januar	1.178	307	39.604
Februar	1.429	314	33.736
Mart	1.808	330	46.085
April	2.026	336	50.596
Maj	3.808	328	48.902
Juni	2.548	321	46.756
Juli	3.488	305	44.894
August	5.220	308	44.718
Septembar	4.893	309	45.436
Oktobar	5.044	291	44.844
Novembar	5.023	292	36.256
Decembar	5.702	299	37.462
<b>UKUPNO</b>	42.167		519.091
<b>2010. GODINA</b>			
Januar	786	287	24.212
Februar	719	282	22.149

## POŠTANSKO TELEKOMUNIKACIJSKE USLUGE

U hiljadama

	Pismonosne pošiljke	Paketske pošiljke	Platni promet u hilj. KM	Telefonski razgovori u min.
2005. UKUPNO	1.028	6,094	344	
2006. UKUPNO	1.184	7,518	365	
2007. UKUPNO	2.134	3,86	468	
2008. UKUPNO	3.467	5,691	520	
2009. GODINA				
Januar	372	0,128	36	5.139
Februar	332	0,495	39	4.746
Mart	296	0,520	42	5.016
April	239	0,416	41	4.842
Maj	232	0,313	41	4.564
Juni	275	0,317	45	4.604
Juli	264	0,385	42	4.629
August	283	0,089	42	4.554
Septembar	298	0,306	41	4.481
Oktobar	328	0,369	42	4.727
Novembar	321	0,356	39	4.801
Decembar	370	0,611	54	5.067
2009. UKUPNO	3.610	4,305	504	57.170
2010. GODINA				
Januar	295	0,311	37	4.217
Februar	327	0,368	41	3.915

## KAPACITET, TURISTI I NOĆENJA

Broj

	UKUPNO	Od toga:	
		DOMAĆI	STRANI

### TURISTI

<b>2003. GODINA</b>	6.856	3.725	3.141
<b>2004. GODINA</b>	7.984	3.918	4.066
<b>2005. GODINA</b>	9.778	5.413	4.365
<b>2006. GODINA</b>	12.769	7.248	5.521
<b>2007. GODINA</b>	13.693	6.920	6.773
<b>2008. GODINA</b>	14.899	7.321	7.578
<b>2009. GODINA</b>			
Januar	712	416	296
Februar	903	530	373
Mart	904	471	433
April	894	531	363
Maj	1.214	607	607
Juni	1.121	650	471
Juli	1.116	651	465
August	1.066	469	597
Septembar	1.084	538	546
Oktobar	1.245	686	559
Novembar	1.103	740	363
Decembar	1.033	543	490
<b>UKUPNO</b>	<b>12.395</b>	<b>6.832</b>	<b>5.563</b>
<b>2010. GODINA</b>			
Januar	648	418	230
Februar	748	520	228

	UKUPNO	Od toga:	
		DOMAĆI	STRANI

### NOĆENJA

<b>2003. GODINA</b>	27.473	16.965	10.508
<b>2004. GODINA</b>	39.407	21.959	17.448
<b>2005. GODINA</b>	22.722	12.017	10.705
<b>2006. GODINA</b>	26.898	17.256	9.642
<b>2007. GODINA</b>	23.375	11.905	11.470
<b>2008. GODINA</b>	26.159	13.641	12.518

### 2009. GODINA

Januar	1.331	853	478
Februar	1.253	606	647
Mart	1.329	593	736
April	1.285	667	618
Maj	1.956	846	1.110
Juni	1.968	1.145	823
Juli	2.544	1.638	906
August	1.812	641	1.171
Septembar	1.548	719	829
Oktober	1.773	992	781
Novembar	1.745	1.181	564
Decembar	1.598	839	759
<b>UKUPNO</b>	<b>20.142</b>	<b>10.720</b>	<b>9.422</b>

### 2010. GODINA

Januar	778	484	294
Februar	1.153	822	331

**TURISTI I NOĆENJA PREMA VRSTAMA OBJEKATA**

	UKUPNO	Od toga:		
		HOTELI	MOTELI	PANSIONI I PRENOĆIŠTA

**TURISTI**

<b>2003. GODINA</b>	6.856	6.060	689	107
<b>2004. GODINA</b>	7.984	6.786	1.080	118
<b>2005. GODINA</b>	9.778	8.418	1.281	79
<b>2006. GODINA</b>	12.769	10.909	1.760	100
<b>2007. GODINA</b>	13.693	11.832	1.762	99
<b>2008. GODINA</b>	14.899	13.058	1.617	224

**2009. GODINA**

Januar	712	616	94	2
Februar	903	746	157	0
Mart	904	802	84	18
April	894	775	110	9
Maj	1.214	1.092	111	11
Juni	1.121	941	172	8
Juli	1.116	1.041	68	7
August	1.066	906	154	6
Septembar	1.084	946	130	8
Oktobar	1.245	1.087	158	0
Novembar	1.103	936	158	9
Decembar	1.033	871	144	18
<b>UKUPNO</b>	<b>12.395</b>	<b>10.759</b>	<b>1.540</b>	<b>96</b>

**2010. GODINA**

Januar	648	551	93	4
Februar	748	627	118	3

	UKUPNO	Od toga:		
		HOTELI	MOTELI	PANSIONI I PRENOĆIŠTA

### NOĆENJA

<b>2003. GODINA</b>	27.473	9.700	17.487	196
<b>2004. GODINA</b>	39.407	13.950	25.022	262
<b>2005. GODINA</b>	22.722	12.516	10.091	115
<b>2006. GODINA</b>	26.898	17.227	9.479	192
<b>2007. GODINA</b>	23.375	18.983	4.109	283
<b>2008. GODINA</b>	26.159	22.496	3.066	597

### 2009. GODINA

Januar	1.331	1.206	123	2
Februar	1.253	1.049	204	2
Mart	1.329	1.173	143	13
April	1.285	1.074	198	13
Maj	1.956	1.668	264	24
Juni	1.968	1.680	271	17
Juli	2.544	2.318	222	4
August	1.812	1.508	280	24
Septembar	1.548	1.311	227	10
Oktobar	1.773	1.513	256	4
Novembar	1.745	1.501	235	9
Decembar	1.598	1.272	294	32
<b>UKUPNO</b>	<b>20.142</b>	<b>17.273</b>	<b>2.717</b>	<b>154</b>

### 2010. GODINA

Januar	778	633	140	5
Februar	1.153	954	196	3



## STRANI TURISTI PREMA ZEMLJAMA IZ KOJIH DOLAZE

	TURISTI			NOĆENJA		
	2009.	2010	2010.	2009.	2010	2010.
	UKUPNO	I	II	UKUPNO	I	II
UKUPNO	5563	230	228	9422	294	331
Albanija	1			2		
Austrija	576	30	32	1551	49	60
Belgija	12			13		
Bugarska	29	2		63	4	
Češka	102	5	5	193	7	7
Danska	11		1	24		2
Finska	30	2		40	2	
Francuska	60	1	2	87	4	4
Grčka	8			10		
Holandija	96	1	3	186	4	3
Hrvatska	875	50	35	1218	53	41
Irska	3			7		
Island	1			1		
Italija	189	6	9	312	6	13
Izrael	9	1		30	2	
Srbija	1594	45	64	2241	49	83
Crna Gora	75	2	5	108	3	6
Luksemburg	52			114		
Mađarska	64	4	6	94	5	6
Makedonija	145	2	8	201	4	9
Norveška	33	1	1	39	5	1
Poljska	7		2	19		4
Portugal	30			40		
Rumunija	42		2	94		7
Rusija	12		1	58		1
Njemačka	207	10	6	436	12	14
Slovačka	61	4		123	8	
Slovenija	787	40	25	1227	43	31
Španija	16			29		
Švajcarska	136	9	10	270	10	28
Švedska	21	1		40	1	
Turska	44	4	2	73	5	2
Velika Britanija	46	1	4	97	1	4
Ostale evropske zemlje	20			41		
Australija	26			57		
Egipat	1			1		
Japan	1			1		
Kanada	20	2	3	31	3	3
Kina	13		1	16		1
Novi Zeland	3			6		
SAD	74	6	1	157	13	1
Ostale zemlje	31	1		72	1	

**PREGLED OSTVARENIH PRIHODA U BRČKO DISTRIKTU BIH**

R/br	VRSTA PRIHODA	Ostvarenje I-XII 2009	I 2010	II 2010
<b>1.</b>	<b>UKUPNO (2+3+4)</b>	<b>186.878.294</b>	<b>14.737.811</b>	<b>13.991.954</b>
<b>2.</b>	<b>PORESKI PRIHODI (a+b)</b>	<b>147.809.470</b>	<b>13.287.938</b>	<b>12.347.372</b>
	Direktni porezi			
	Prihodi od dobiti pojedinaca	1.677.470	114.759	224.153
	Porez na dobit preduzeća	6.098.244	202.257	391.940
	Doprinos za socijalnu zaštitu	.0	0	0
	Porez na plate i radnu snagu	7.666.913	270.610	606.851
	Porez na imovinu	747.477	238.035	87.509
	Porez na prodaju dobara i usluga	174.547	11.535	9.936
	Porez na promet posebnih usluga	463.391	32.725	16.776
	Porez na upotrebna dobra	507.300	37.800	58.485
a)	Ukupno direktni	17.335.342	907.721	1.395.650
	Indirektni porezi			
	Porez na prihod koji direktno pripada Budžetu Brčko Distrikta			
	Indirektni porezi - dugovi iz predhodnih perioda	131		
	Prihodi od direktnih poreza doznačeni od Uprave za indirektno oporezivanje	130.473.987	12.380.218	10.951.722
	Ostali porezi	0		
b)	Ukupno indirektni	130.474.128	12.380.218	10.951.722
<b>3</b>	<b>NEPORESKI PRIHODI</b>	<b>38.058.686</b>	<b>1.180.134</b>	<b>1.530.098</b>
	Prihodi od nefinansijskih javnih preduzeća i finansijskih usluga	1.542.791	67.321	123.946
	Ostali prihodi od imovine	6.630.585	313.270	383.881
	Prihodi od pozitivnih kursnih razlika	0	0	0
	Prihodi od privatizacije	1.196.878	17.168	41.482
	Administrativne takse	947.714	55.346	61.036
	Sudske takse	1.525.225	105.728	147.577
	Komunalne takse	.657.782	30.732	70.207
	Ostale budžetske naknade	2.111.793	140.566	201.144
	Posebne takse i naknade	2.967.639	176.526	198.273
	Prihodi od pružanja javnih usluga	18.276.418	125.689	167.747
	Novčane kazne	2.201.861	147.789	134.807
<b>4.</b>	<b>Grantovi od dr. nivoa vlasti</b>	<b>1.010.138</b>	<b>269.739</b>	<b>114.483</b>

Izvor podataka: Direkcija za finansije Brčko distrikta BiH

**IZVOZ I UVOZ PO STATISTIČKIM PROCEDURAMA  
I-XII 2008. i I-XII 2009.GODINE**

Šifra procedure	Naziv statističke procedure	U 000 KM	Učešće u %
I-XII 2009. godine			
E	UKUPAN IZVOZ	120.957	100,0
EX1	Redovan izvoz	90.078	74,5
EX3	Procedura vanjske obrade	267	0,2
EX5	Izvoz nakon unutrašnje obrade, sistem suspenzije	30.612	25,3
I	UKUPAN UVOZ	307.810	100,0
IM1	Redovan uvoz	290.973	94,5
IM3	Procedura unutrašnje obrade	334	0,1
IM5	Uvoz nakon unutrašnje obrade, sistem suspenzije	16.504	5,4
I-III 2009. godine			
E	UKUPAN IZVOZ	34.456	100
EX1	Redovan izvoz	27.638	80,2
EX3	Procedura vanjske obrade	0	0
EX5	Izvoz nakon unutrašnje obrade, sistem suspenzije	6.818	19,8
I	UKUPAN UVOZ	72.629	100
IM1	Redovan uvoz	62.344	85,8
IM3	Procedura unutrašnje obrade	26	0
IM5	Uvoz nakon unutrašnje obrade, sistem suspenzije	10.259	14,1

**POKRIVENOST UVOZA IZVOZOM, INDEKSI**

Mjesec	IZVOZ		UVOZ		Pokrivenost uvoza izvozom		Indeksi 2010/2009	
	2009	2010	2009	2010	2009	2010	IZVOZ	UVOZ
I	7.057	8.154	19.478	20.447	36,23	39,88	115,54	104,97
II	8.764	10.277	18.055	27.906	48,54	36,83	117,26	154,56
III	10.034	16.025	29.438	24.276	34,10	66,01	159,71	82,46
IV	9.563		37.269		25,7			
V	9.226		20.495		45,0			
VI	9.221		24.735		37,3			
VII	10.765		28.355		38,1			
VIII	11.239		25.686		43,8			
IX	12.508		36.022		34,7			
X	11.415		28.740		39,7			
XI	9.703		20.665		47,0			
XII	11.431		18.873		60,6			
<b>UKUPNO</b>	<b>120.957</b>		<b>307.810</b>		<b>39,3</b>			

**PRIRODNO KRETANJE STANOVNIŠTVA PO MJESTU PREBIVALIŠTA U BRČKO DISTRIKTU BIH**

	ROĐENI					VITALNI INDEKS	UMRLI				SKLOP. BRAK- OVI	RAZV. BRAK- OVI
	ŽIVOROĐENI			Mrtvo- rođeni	ROĐENI U ZDR. USTAN.		UKUPNO			OD TOGA DOJEN		
	UKUPNO	MUŠKI	ŽENSKI				UKUPNO	MUŠKI	ŽENSKI			
<b>2006. godina</b>	922	480	432	4	866	1,24	742	399	343		673	91
<b>2007. godina</b>	976	504	472	4	979	1,23	818	427	391	0	700	50
<b>2008. godina</b>	905	511	394	8	913	1,02	890	464	426	0	680	82
<b>2009. godina</b>												
Januar	72	42	30	0	72	0,88	81	50	31	0	33	8
Februar	81	42	39	0	81	1,08	75	28	47	0	33	12
Mart	61	26	35	4	65	0,86	71	41	30	0	45	11
April	78	45	33	0	78	1,03	76	41	35	0	50	9
Maj	73	36	37	0	73	1,04	70	40	30	0	59	14
Juni	77	41	36	0	77	1,13	68	45	23	0	49	16
Juli	95	45	50	1	96	1,42	67	40	27	0	82	10
August	75	38	37	0	75	1,25	60	28	32	0	104	7
Septembar	87	54	33	2	89	1,20	74	37	37	0	67	13
Oktobar	71	34	37	0	71	0,79	90	42	48	0	61	12
Novembar	63	39	24	2	65	0,68	92	50	42	0	41	14
Decembar	101	50	51	1	102	1,15	88	44	44	0	47	13
<b>UKUPNO</b>	<b>934</b>	<b>492</b>	<b>442</b>	<b>10</b>	<b>944</b>	<b>1,02</b>	<b>912</b>	<b>486</b>	<b>426</b>	<b>0</b>	<b>671</b>	<b>139</b>
<b>2010. godina</b>												
Januar	81	47	34	3	84	1,25	65	35	30	0	52	0
Februar	70	36	34	0	70	0,99	71	38	33	0	38	0

---

***Izdaje i štampa: Agencija za statistiku BiH  
Podružnica Brčko***

76000 Brčko, Miroslava Krleže 1  
telefon/phone: +387 (49) 231 770, telefaks/telex: +387 (49) 231 771

**Odgovorna osoba: Senija Fačić, dipl.ecc.**

Priređuje: Senija Fačić, dipl.ecc.

Tehnička obrada: Timur Ljubunčić, dipl.ing.

Lektor: Amra Kapetanović

*Tiraž: elektronska distribucija*

E-pošta/E-mail: [bhas@bhas.ba](mailto:bhas@bhas.ba)

Web stranica/Web site: <http://www.bhas.ba>

Podaci iz ove publikacije objavljuju se i na internetu.

---