

**BOSNA I HERCEGOVINA  
AGENCIJA ZA STATISTIKU  
BOSNE I HERCEGOVINE**



***BOSNIA AND HERZEGOVINA  
AGENCY FOR STATISTICS OF  
BOSNIA AND HERZEGOVINA***

---

**GODINA / YEAR 2010**

**BRČKO, 26.02.2010.**

**BROJ / NUMBER:2**

---

**BILTEN  
STATISTIČKI PODACI  
BRČKO DISTRIKTA BIH**

---

# S A D R Ź A J

	<b>Strana</b>
1 Predgovor	2
2 Metodološke napomene	2
3 Bruto domaći proizvod i investicije u Brčko Distriktu BiH, tekuće cijene	5
4 Osnovni pokazatelji privrednih i drugih kretanja	5
5 Registrovani poslovni subjekti prema djelatnosti stanje 31.12.2009.	6
6 Registrovane pravne osobe prema djelatnosti i obliku organiziranja -31.12.2009.	8
7 Registrovane pravne osobe prema djelatnosti i obliku vlasništva -31.12.2009.	10
7 Registrovane pravne osobe prema djelatnosti i porijeklu kapitala-31.12.2009	12
8 Prosječne neto i bruto plate po mjesecima	14
9 Prosječne neto i bruto plate po područjima KD	15
10 Uporedni pregled neto plata u Brčko Distriktu BiH sa entitetima 2004-2009.godina	16
11 Uporedni pregled plata u BiH 2005-2009.godina	17
12 Grafikon uporednog pregleda neto plata u BiH	17
13 Mjesečni indeksi potrošačkih cijena	18
14 Indeks potrošačkih cijena u novembru/studeni 2009.godine	19
15 Indeks potrošačkih cijena u decembru/prosinu 2009.godine	19
16 Koeficijenti rasta cijena na malo u Brčko distrikt BiH	20
17 Koeficijenti rasta potrošačkih cijena u Brčko distrikt BiH	21
18 Broj zaposlenih u pravnim licima i kod samostalnih preduzetnika stanje 31.12.2009.godine	22
19 Broj zaposlenih u pravnim licima po područjima KD	23
20 Korisnici penzija i prosječne penzije isplaćene u Brčko Distriktu	24
21 Nezaposlene osobe/lica	25
22 Nezaposlene osobe/lica prema stručnoj spremi u 2009.godini	26
23 Zaklana stoka u periodu od 2006. Do 2009.godine	27
24 Građevinarstvo	28
25 Saobraćaj	29
26 Poštansko telekomunikacijske usluge	30
27 Kapacitet , turisti i noćenja	31
28 Turisti i noćenja prema vrstama objekata	33
29 Strani turisti prema zemljama iz kojih dolaze	35
30 Promet u ugostiteljstvu prema vrstama usluga	37
31 Promet u ugostiteljstvu prema vrsti i kategoriji poslovne jedinice	37
32 Pregled ostvarenih prihoda u Brčko distriktu BiH	38
33 Izvoz i uvoz po statističkim procedurama I-XII 2008 i I-XII 2009.godine	39
34 Pokrivenost uvoza izvozom , indeksi 2009/2008	40
Procjena stanovništva krajem godine i prirodno kretanje	41

## **PREDGOVOR**

Agencija za statistiku BiH Podružnica/Ekspozitura Brčko radi publikaciju "Bilten - Statistički podaci" s namjerom da upozna nadležne organe i institucije Brčko Distrikta BiH i druge korisnike sa osnovnim statističkim podacima i pokazateljima iz oblasti ekonomskih i drugih kretanja u Brčko Distriktu BiH.

Publikacija je urađena na osnovu raspoloživih statističkih podataka koje su izvještajne jedinice dostavile Agenciji za statistiku BiH Podružnici/Ekspozituri Brčko i dr. ovlaštenim institucijama za provođenje statističkih istraživanja prema Programu statističkih istraživanja od interesa za Brčko Distrikt BiH.

U cilju poboljšanja kvalitete naše publikacije prihvatit ćemo vaše primjedbe, prijedloge i sugestije.

## **METODOLOŠKE NAPOMENE**

### **Prosječne mjesečne neto i bruto plate**

Prosječne mjesečne neto i bruto zarade(plate) po zaposlenom dobivene su na osnovu mjesečnog statističkog istraživanja o zaposlenim i zaradama-platama zaposlenih (RAD-1).

Podaci za 2001.godinu dobiveni su naknadnim statističkim istraživanjem.

Ovim istraživanjem obuhvaćeni su poslovni subjekti po principu čiste djelatnosti na nivou Brčko Distrikta. Obuhvaćeni su poslovni subjekti koji svoju djelatnost obavljaju na teritoriji Brčko Distrikta i dijelovi poslovnih subjekata koji djelatnost obavljaju na teritoriji Brčko Distrikta a sjedište osnovnog poslovnog subjekta je na teritoriji jednog od entiteta. Nisu obuhvaćeni dijelovi poslovnih subjekata koji djelatnost obavljaju na teritoriji jednog od entiteta , a sjedište osnovnog poslovnog subjekta je na teritoriji Brčko Distrikta BiH.

Isplaćene neto i bruto zarade (plate) u određenom mjesecu obuhvataju sve isplate bez obzira na koji period se odnose : zaostale isplate za ranije mjesece ili razdoblja , a isplaćene u toku izvještajnog mjeseca, isplate razlika za ranije mjesece i razdoblja, isplate po osnovu dobiti po periodičnom obračunu i završnom računu bez obzira na koji period se odnosi.

Isplaćena neto plata obuhvata isplate za rada sa punim, sa kraćim od punog i dužim od punog radnog vremena , isplate za godišnji odmor, državne praznike, plaćeno odsustvo za stručno obrazovanje, za bolovanje na teret poslodavca isl. Nisu obuhvaćene isplate zaposlenim iz sredstava za zajedničku potrošnju, isplate koje terete materijalne troškove, kao i isplate po ugovoru o djelu.

Bruto plata obuhvata sve neto isplate i sva zakonom propisana izdvajanja na teret zaposlenih i poslodavaca.

### **Cijene**

Do 2008.godine računali su se indeksi cijena na malo i troškova života a od 2008.godine otpočelo se sa primjenom Indeksa potrošačkih cijena.

Indeks potrošačkih cijena predstavlja mjeru promjena cijena proizvoda i usluga koja domaćinstva kupuju radi zadovoljenja svojih ličnih potreba na ekonomskoj teritoriji Brčko distrikta BiH.

Svrha prikupljanja potrošačkih cijena u BiH je dobijanje mjere inflacije. Indeks potrošačkih cijena se koristi i za usklađivanje plaća i zarada u skladu sa kolektivnim ugovorima , penzija i socijalnih davanja, očuvanje vrijednosti kod ugovora sa indeksnim klauzulama, te služi kao osnov za deflacioniranje pojedinih makroekonomskih agregata u statistici nacionalnih računa i u dr. svrhe.

Indeks potrošačkih cijena računa se na osnovu reprezentativne liste proizvoda koju u 2008.godini čini 624 proizvoda.

Snimanje cijena radi se na slijedeći način:

- za poljoprivredne proizvode koji se prikupljaju na tržnicama cijene se prikupljaju dva puta mjesečno,
- za sve ostale proizvode cijene se u skladu sa Evropskom regulativom prikupljaju jednom mjesečno.

### **Zaposlenost**

Kao zaposleni prikazani su svi zaposleni u poslovnim subjektima ili dijelovima poslovnih subjekata koji su zasnovali radni odnos na neodređeno ili određeno radno vrijeme, bez obzira da li rade puno ili kraće od punog radnog vremena , kao i pripravnici.

Nisu iskazani spoljni saradnici.

Kao zaposleni na čekanju prikazani su zaposleni prema kojima nisu izvršene zakonom propisane obaveze.

Kao samostalni preduzetnici i osobe koje samostalno obavljaju profesiju prikazana su lica koja su u Poreskoj upravi registrovana da djelatnost obavljaju kao osnovnu djelatnost-samozaposlenici, a kao uposljena lica kod samostalnih preduzetnika i osoba koja samostalno obavljaju djelatnost prikazana su lica registrovana u Fondu zdravstvenog osiguranja.

Nisu obuhvaćeni samostalni poljoprivrednici i zaposleni u izvanteritorijalnim organizacijama i tijelima.

### **Građevinarstvo**

Podacima iz oblasti građevinarstva obuhvaćene su aktivnosti poslovnih subjekata koji se bave građevinarstvom na području Brčko Distrikta BiH, sa deset i više zaposlenih u posmatranom periodu.

Podaci za 2002.godinu dobiveni su naknadnim statističkim istraživanjem.

Podaci za 2003.godinu dobiveni su redovnim tromj. izvještajem građev.(GRAĐ-21).

Od januara 2007.godine podaci se prikupljaju redovno mjesečno.

### **Turizam**

Podaci o broju turista i noćenja dati su na osnovu mjesečnog izveštaja o turistima i noćenjima koje dostavljaju poslovni subjekti i njihovi dijelovi koje se bave pružanjem smještajnih usluga turistima.

Izvjestaji se sastavljaju na osnovu evidencije u knjigama gostiju.

Turist je svaka osoba koja u mjestu izvan svog prebivališta provede najmanje jednu noć u ugostiteljskom ili drugom objektu za smještaj go stiju radi odmora ili rekreacije, zdravlja, studija, sporta, religije, porodice, poslova , javnih misija i skupova. Stranim turistima smatraju se sve osobe koje u Bosni i Hercegovini nemaju stalno prebivalište a provedu najmanje jednu noć u ugostiteljskom ili dr. objektu za smještaj gostiju.

### **Stanovništvo**

Podaci o vitalnim događajima dobiveni su na osnovu mjesečnih izvještaja matičara i Osnovnog suda Brčko Distrikta BiH . Mjesečnim izvještajima prikupljaju se podaci o rođenjima, umiranjima, sklopljenim i razvedenim brakovima.

**BRUTO DOMAĆI PROIZVOD I INVESTICIJE  
U BRČKO DISTRIKTU BIH, TEKUĆE CIJENE**

	2001	2002	2003	2004	2005	2006	2007	2008
Bruto domaći proizvod, 000 KM-tekuće cijene <sup>1)</sup>	278.826	363.290	397.714	469.375	488.662	492.438	562.344	608.138
Bruto domaći proizvod po stanovniku u KM	3.737	4.861	5.305	6.242	6.489	6.525	7.436	8.040
Ostvarene investicije u 000 KM	-	70.910	112.485	95.086	74.912	69.627 <sup>2)</sup>	120.976 <sup>2)</sup>	125.232 <sup>2)</sup>
Procijenjeni broj stanovnika			74.960	75.153	75.300	75.470	75.628	75.643

<sup>1)</sup>Korigovani podaci sa uključenom procjenom neobuhvaćenih ekonomskih aktivnosti (NOE) za sve godine za koje se obračun radi

<sup>2)</sup>Predhodni podaci rezultat se odnosi samo na pravna lica sa sjedištem u Brčko distriktu BiH

**OSNOVNI POKAZATELJI PRIVREDNIH I DRUGIH KRETANJA**

	<u>2003</u> <u>2002</u>	<u>2004</u> <u>2003</u>	<u>2005</u> <u>2004</u>	<u>2006</u> <u>2005</u>	<u>2007</u> <u>2006</u>	<u>2008</u> <u>2007</u>	<u>2010</u> <u>2009</u>
Indeksi fizičkog obima industrijske proizvodnje	146,6	120,37	121,25	92,05	109,79	115,85	-
Indeksi fizičkog obima poljoprivredne proizvodnje							
-Bruto	79,1	117,80	111,00	114,31	94,01	103,96	-
-Neto	91,6	108,70	113,20	117,51	102,7	102,71	-
Indeksi cijena na malo	100,9	99,8	101,80	108,10	104,2	-	-
Indeksi troškova života	99,2	99,2	101,80	106,40	102,3	-	-
Indeks potrošačkih cijena			-	105,5	104,3	105,8	98,9

	Ø 2003	Ø 2004	Ø 2005	Ø 2006	Ø 2007	Ø 2008	12 2009
Broj zaposlenih	11.851	12.521	13.044	13.703	14.624	15.733	16.218
Broj nezaposlenih	16.663	17.135	18.193	17.895	16.136	12.958	10.561
Prosječna neto plaća	695,05	706,83	675,93	673,83	684,39	729,53	792,08

\*Podatak se odnosi na zaposlene sa stanjem na dan 31.12.2009.godine

**REGISTROVANI POSLOVNI SUBJEKTI PREMA DJELATNOSTI  
STANJE 31.12. 2009. GODINE**

		Pravna lica	Podružnice u Brčko Distriktu	Preduzetnici	Podružnice van Brčko Distrikta
	<b>Ukupno</b>	<b>2082</b>	<b>378</b>	<b>2750</b>	<b>320</b>
<b>A</b>	<b>Poljoprivreda, lov i šumarstvo</b>	53	2	8	3
	1 Poljoprivreda , lov i odgovarajuće uslužne djelatnosti	49	2	8	2
	2 Šumarstvo i šumarske usluge	4			1
<b>B</b>	<b>Ribarstvo</b>	4		5	
	5 Ribarstvo , mriještilišta I ribnjaci: usluge u ribarstvu	4		5	
<b>C</b>	<b>Rudarstvo</b>	3	2		
	14 Vađenje ostalih ruda i kamena	3	2		
<b>D</b>	<b>Prerađivačka industrija</b>	<b>220</b>	<b>19</b>	<b>186</b>	<b>6</b>
	15 Proizvodnja hrane i pića	52	5	61	1
	17 Proizvodnja tekstila	3		5	
	18 Proizvodnja odjeće; dorada i bojenje krzna	6	1	10	
	19 Prerada kože, izrada galanterije i obuće	5	1	1	1
	20 Prerada drveta/drva i proizvodnja proizvoda od drveta , osim namještaja	30	2	21	
	21 Proizvodnja celuloze, papira I proizvoda od papira	6	1	1	
	22 Izdavačka i štamparska/tiskarska djelatnost	13	2	11	
	24 Proizvodnja kemikalija i kemijskih proizvoda	3			
	25 Proizvodnja proizvoda od gume i plastičnih masa	15	1		
	26 Proizvodnja ostalih nemetalnih mineral. Proizvoda	14	1	23	
	27 Proizvodnja metala	1			
	28 proizvodnja proizvoda od metala, osim maš/stroj.	26	2	19	1
	29 Proizvodnja mašina/strojeva I uređaja d.n.	9		4	1
	30 Proizvodnja kancelarijskih maš./stroj. I rač./kom.	2			
	31 Proizvodnja elektr.mašina/strojeva i aparata, d.n.	6		2	1
	32 Proizvodnja radiotelevizijskih I komunikacijskih aparata	1			
	33 Proizvodnja med. preciznih, optičkih instrumenata, satova	2		4	
	34 Proizvodnja motornih vozila, prikolica i poluprikolica			1	
	36 Proizvodnja namještaja, prerađivačka industrija, d.n.	26	3	23	1
	37 Reciklaža				
<b>E</b>	<b>Snabdijevanje/Opskrba električnom energijom, gasom/plinom i vodom</b>	<b>4</b>	<b>2</b>	<b>1</b>	
	40 Snabdijevanje el. energijom gasom,parom i t.vodom	1	1	1	
	41 Sakupljanje prečišćavanjedi distribucija vode	3	1		
<b>F</b>	<b>Građevinarstvo</b>	<b>141</b>	<b>5</b>	<b>73</b>	<b>6</b>
	45 Građevinarstvo	141	5	73	6
<b>G</b>	<b>Trgovina: popravak motornih vozila, motocikala te predmeta za vlastitu upot./upor. I om./kuć</b>	<b>919</b>	<b>233</b>	<b>1554</b>	<b>203</b>
	50 Trgovina motornim vozilima i motociklima, održavanje i popravak; trgovina na malo gorivima	94	17	131	11
	51 Trg.na veliko i posredovanje u trg.osim trgovine mot.vozilima i motociklima	494	66	4	56
	Trgovina na malo, osim trgovine motornim vozilimai				
	52 motociklima, popravak predmeta za vlastitu upotrebu/uporabui domaćinstva / kućanstva	331	150	1419	136
<b>H</b>	<b>Ugostiteljstvo</b>	<b>26</b>	<b>6</b>	<b>350</b>	<b>1</b>

Nastavak

			Pravna lica	Podružnice u Brčko Distriktu	Preduzetnici	Podružnice van Brčko Distrikta
	55	Ugostiteljstvo	26	6	350	1
<b>I</b>		<b>Saobraćaj/Promet, skladištenje i veze</b>	<b>86</b>	<b>26</b>	<b>248</b>	<b>20</b>
	60	Kopneni prevoz;cjevovodni transport	61	1	239	2
	61	Pomorski i riječni prijevoz	2			
	63	Prateće i pomoćne djelatnosti u prijevozu; djelatnost putničkih agencija	15	24	6	12
	64	Poštanske aktivnosti i telekomunikacije	8	1	3	6
<b>J</b>		<b>Finansijsko/Financijsko posredovanje</b>	<b>7</b>	<b>13</b>		<b>39</b>
	65	Finansijsko/Financijsko posredovanje , osim osiguranja i penzijskih/mirovinskih fondova	3			24
	66	Osiguranje i penzijski/mirovinski fondovi osim obaveznog/obveznog socijalnog osiguranja	1	13		14
	67	Pomoćne djelatnosti u finasijskom/financijskom posredovanju	3			1
<b>K</b>		<b>Poslovanje nekretninama, iznajmljivanje i poslovne usluge</b>	<b>128</b>	<b>53</b>	<b>118</b>	<b>19</b>
	70	Poslovanje nekretninama	16	2	6	
	71	Iznajmljivanje mašina i opreme, bez rukovaoca: iznajmljivanje predmeta za ličnu/osobnu upotrebu/uporabu i domaćinstvo/kućanstvo	4	2	18	1
	72	Računarske / kompjuterske i srodne aktivnosti	9		9	1
	73	Istraživanje i razvoj	2			
	74	ostale poslovne djelatnosti	97	49	85	17
<b>L</b>		<b>Javna uprava i odbrana / obrana: obavezno/obvezno socijalno osiguranje</b>	<b>25</b>	<b>5</b>		<b>3</b>
	75	Javna uprava i odbrana/obrana; obavezno/obvezno socijalno osiguranje	25	5		3
<b>M</b>		<b>Obrazovanje</b>	<b>3</b>	<b>3</b>	<b>14</b>	<b>2</b>
	80	Obrazovanje	3	3	14	2
<b>N</b>		<b>Zdravstvena i socijalna zaštita/skrb</b>	<b>8</b>	<b>3</b>	<b>35</b>	<b>2</b>
	85	Zdravstvena I socijalna zaštita/skrb	8	3	35	2
<b>O</b>		<b>Ostale javne , društvene, socijalne i ličneusluž.djel.</b>	<b>454</b>	<b>6</b>	<b>158</b>	<b>16</b>
	90	Uklanjanje otpadnih voda, odvoz smeća i slično	8	2		
	91	Djelatnost organizacija na bazi učlanjenja, d.n.	312	1	1	7
	92	Rekreativne, kulturne i sportske djelatnosti	128	1	20	9
	93	Ostale uslužne djelatnosti	6	2	137	
<b>Q</b>		<b>Eksteritorijalneorganizacije i tijela</b>	<b>1</b>			
		Eksteritorijalneorganizacije i tijela	1			



**REGISTROVANE PRAVNE OSOBE PREMA DJELATNOSTI I OBLIKU  
ORGANIZIRANJA - STANJE 31.12. 2009 GODINE**

	Ukupno	DOO	DD	JP	Ostali
<b>Ukupno</b>	<b>2082</b>	<b>1563</b>	<b>30</b>	<b>5</b>	<b>484</b>
<b>A Poljoprivreda, lov i šumarstvo</b>	<b>53</b>	<b>39</b>		<b>1</b>	<b>13</b>
1 Poljoprivreda , lov i odgovarajuće uslužne dj.	49	36			13
2 Šumarstvo i šumarske usluge	4	3		1	
<b>B Ribarstvo</b>	<b>4</b>	<b>3</b>			<b>1</b>
5 Ribarstvo , mriještilišta i ribnjaci: usluge	4	3			1
<b>C Rudarstvo</b>	<b>3</b>	<b>3</b>			
14 Vađenje ostalih ruda i kamena	3	3			
<b>D Prerađivačka industrija</b>	<b>220</b>	<b>200</b>	<b>15</b>		<b>5</b>
15 Proizvodnja hrane i pića	52	47	4		1
17 Proizvodnja tekstila	3	3			
18 Proizvodnja odjeće; dorada i bojenje krzna	6	3	1		2
19 Prerada kože, izrada galanterije i obuće	5	3	1		1
20 Prerada drveta/drva i proizvodnja proizvoda od drveta /drva, osim namještaja	30	30			
21 Proizvodnja celuloze, papira i proiz od papira	6	6			
22 Izdavačka I štamparska/tiskarska djelatnost	13	12	1		
24 Proizvodnja kemikalija i kemijskih proizvoda	3	3			
25 Proizvodnja proizvoda od gume i plast.masa	15	14	1		
26 Proizvodnja ostalih nemetalnih mineral. Proiz	14	12	1		1
27 Proizvodnja metala	1	1			
28 proizvodnja proizvoda od metala, osim maš.	26	23	3		
29 Proizvodnja mašina/strojeva i uređaja d.n.	9	9			
30 Proizvodnja kancelarijskih maš. I računara.	2	2			
31 Proizvodnja elektr.mašina/strojeva i aparata, d	6	5	1		
32 Proizvodnja radiotelevizijskih I komunikacijskih aparata I opreme	1	1			
33 Proizvodnja medicinskih preciznih, optičkih instrumenata, satova	2	2			
36 Proizvodnja namještaja, prera.industrija, d.n.	26	25	1		
37 Reciklaža					
<b>E Snabdijevanje/Opskrba električnom energijom, gasom/plinom i vodom</b>	<b>4</b>	<b>3</b>		<b>1</b>	
40 Snabdijevanje el. energijom	1			1	
41 Sakupljanje prečišćavanjedi distribucija vode	3	3			
<b>F Građevinarstvo</b>	<b>141</b>	<b>137</b>	<b>4</b>		
45 Građevinarstvo	141	137	4		
<b>G Trgovina: popravak motornih vozila, motocikala te predmeta za vlastitu upotre.</b>	<b>919</b>	<b>909</b>	<b>6</b>		<b>4</b>
50 Trgovina mot. vozilima i motociklima, održavanje i popravak; trg na malo gorivima	94	93	1		

## Nastavak

		Ukupno	DOO	DD	JP	Ostali
51	Trg.na veliko i posredovanje u trg.osim trgovine mot.vozilima i motociklima	494	493			1
52	Trgovina na malo, osim trgovine motornim vozilimai motociklima, popravak predmeta za vlastitu upotrebu/uporabui domaćinstva / kućanstva	331	323	5		3
<b>H</b>	<b>Ugostiteljstvo</b>	<b>26</b>	<b>24</b>	<b>1</b>		<b>1</b>
55	Ugostiteljstvo	26	24	1		1
<b>I</b>	<b>Saobraćaj/Promet, skladištenje i veze</b>	<b>86</b>	<b>82</b>	<b>2</b>	<b>1</b>	<b>1</b>
60	Kopneni prevoz;cjevovodni transport	61	58	2		1
61	Pomorski I riječni prijevoz	2	2			
63	Prateće i pomoćne djelatnosti u prijevozu; djelatnost putničkih agencija	15	14		1	
64	Poštanske aktivnosti i telekomunikacije	8	8			
<b>J</b>	<b>Finansijsko/Financijsko posredovanje</b>	<b>7</b>	<b>3</b>	<b>1</b>		<b>3</b>
65	Finansijsko/Financijsko posredovanje , osim osiguranja i penzijskih/ mirovinskih fondova	3	1			2
66	Osiguranje i penzijski/mirovinski fondovi osim obaveznog/obveznog socijalnog osiguranja	1		1		
67	Pomoćne djelatnosti u finasijskom/financijskom posredovanju	3	2			1
<b>K</b>	<b>Poslovanje nekretninama, iznajmljivanje i poslovne usluge</b>	<b>128</b>	<b>115</b>	<b>1</b>	<b>1</b>	<b>11</b>
70	Poslovanje nekretninama	16	14			2
	Iznajmljivanje mašina i opreme, bez					
71:	rukovaoca: iznajmljivanje predmeta za ličnu upotrebu/uporabu i domaćinstvo/kućanstvo	4	4			
72	Računarske / kompjuterske i srodne aktivnosti	9	9			
73	Istraživanje I razvoj	2				2
74	ostale poslovne djelatnosti	97	88	1	1	7
<b>L</b>	<b>Javna uprava i odbrana / obrana: obavezno/obvezno socijalno osiguranje</b>	<b>25</b>				<b>25</b>
75	Javna uprava i odbrana/obrana; obavezno/obvezno socijalno osiguranje	25				25
<b>M</b>	<b>Obrazovanje</b>	<b>3</b>				<b>3</b>
80	Obrazovanje	3				3
<b>N</b>	<b>Zdravstvena i socijalna zaštita/skrb</b>	<b>8</b>				<b>8</b>
85	Zdravstvena i socijalna zaštita/skrb	8				8
<b>O</b>	<b>Ostale javne , društvene, socijalne i lične/osobneuslužne djelatnosti</b>	<b>454</b>	<b>38</b>		<b>1</b>	<b>415</b>
90	Uklanjanje otpadnih voda, odvoz smeća i sl.	8	8			
91	Djelatnost organizacija na bazi učlanj. d.n.	312				312
92	Rekreativne, kulturne I sportske djelatnosti	128	24		1	103
93	Ostale uslužne djelatnosti	6	6			
<b>Q</b>	<b>Eksteritorijalne organizacije i tijela</b>	<b>1</b>				<b>1</b>
99	Eksteritorijalne organizacije i tijela	1				1

**REGISTRIRANE PRAVNE OSOBE PREMA DJELATNOSTI I OBLIKU VLASNIŠTVA  
STANJE 31.12. 2009 GODINE**

	OBLIK VLASNIŠTVA						
	Ukupno	Državno	Druš.	Privat	Zadruž	Mješ.	Nema
Ukupno	<b>2082</b>	<b>16</b>	<b>3</b>	<b>1576</b>	<b>8</b>	<b>33</b>	<b>446</b>
<b>A Poljoprivreda, lov i šumarstvo</b>	<b>53</b>	<b>3</b>		<b>40</b>	<b>5</b>		<b>5</b>
1 Poljoprivreda , lov i odgovarajuće uslužne djelatnosti	49	2		37	5		5
2 Šumarstvo i šumarske usluge	4	1		3			
<b>B Ribarstvo</b>	<b>4</b>			<b>3</b>	<b>1</b>		
5 Ribarstvo , mriještilišta i ribnjaci: usluge u ribarstvu	4			3	1		
<b>C Rudarstvo</b>	<b>3</b>			<b>3</b>			
14 Vađenje ostalih ruda i kamena	3			3			
<b>D Prerađivačka industrija</b>	<b>220</b>	<b>3</b>		<b>203</b>		<b>14</b>	
15 Proizvodnja hrane i pića	52			47		5	
17 Proizvodnja tekstila	3			3			
18 Proizvodnja odjeće; dorada i bojenje krzna	6	2		3		1	
19 Prerada kože, izrada galanterije i obuće	5	1		3		1	
20 Prerada drveta i proizvodnja proizvoda od drveta osim namješt.	30			30			
21 Proizvodnja celuloze, papira i proizvoda od papira	6			6			
22 Izdavačka i štamparska/tiskarska djelatnost	13			13			
24 Proizvodnja kemikalija i kemijskih proizvoda	3			3			
25 Proizvodnja proizvoda od gume i plastičnih masa	15			14		1	
26 Proizvodnja ostalih nemetalnih mineral. proizvoda	14			13		1	
27 Proizvodnja metala	1					1	
28 proizvodnja proizvoda od metala, osim maš./stroj.	26			24		2	
29 Proizvodnja mašina/strojeva i uređaja d.n.	9			9			
30 Proizvodnja kancelarijskih maš./stroj. I rač./kom.	2			2			
31 Proizvodnja elektr.mašina/strojeva i aparata, d.n.	6			5		1	
32 Proizvodnja radio tv i komunikacijskih aparata i opreme	1			1			
33 Proizvodnja medic. preciznih, optičkih instrumenata, satova	2			2			
36 Proizvodnja namještaja, prerađivačka industrija, d.n.	26			25		1	
37 Reciklaža							
<b>E Snabdijevanje/Ops. el. energijom, gasom/plinom i vodom</b>	<b>4</b>	<b>1</b>		<b>2</b>			<b>1</b>
40 Snabdijevanje el. energijom	1			1			
41 Sakupljanje prečišćavanjedi distribucija vode	3	1		1			1
<b>F Građevinarstvo</b>	<b>141</b>			<b>136</b>		<b>4</b>	<b>1</b>
45 Građevinarstvo	141			136		4	1

		OBLIK VLASNIŠTVA						
		Ukupno	Državno	Druš..	Privat	Zadruž	Mješ.	Nema
	<b>Trgovina: popravak motornih vozila, motocikala te predmeta za vlastitu upot. I</b>							
<b>G</b>	<b>domaćinstvo</b>	<b>919</b>	<b>2</b>	<b>1</b>	<b>906</b>	<b>2</b>	<b>8</b>	
50	Trgovina mot. Voz. i motociklima, održavanje i popravak; trg.na malo gorivima	94		1	92		1	
51	Trg.na veliko i posredovanje u trg.osim trg. mot.voz. i motocik.	494	1		491		2	
52	Trgovina na malo, osim trgovine motornim vozilimai motociklima, popravak predmeta za vlastitu upotrebu domaćinstva	331	1		323	2	5	
<b>H</b>	<b>Ugostiteljstvo</b>	<b>26</b>	<b>1</b>		<b>24</b>		<b>1</b>	
55	Ugostiteljstvo	26	1		24		1	
<b>I</b>	<b>Saobraćaj/Promet, skladištenje i veze</b>	<b>86</b>	<b>1</b>		<b>83</b>		<b>2</b>	
60	Kopneni prevoz;cjevovodni transport	61			59		2	
61	Pomorski i riječni prijevoz	2			2			
63	Prateće i pomoćne djelatnosti u prijevozu; djel. put.agencija	15	1		14			
64	Poštanske aktivnosti i telekomunikacije	8			8			
<b>J</b>	<b>Finansijsko/Financijsko posredovanje</b>	<b>7</b>	<b>1</b>	<b>1</b>	<b>4</b>		<b>1</b>	
65	Finansijsko posredovanje , osim osiguranja I penzijskih/mirovinskih/fondova	3	1		1			1
66	Osiguranje i penzijski fondovi osim obaveznog/obveznog socijalnog osiguranja	1			1			
67	Pomoćne djelatnosti u finans. Posredovanju	3		1	2			
<b>K</b>	<b>Poslovanje nekretninama, iznajmljivanje I posl. Usluge</b>	<b>128</b>	<b>2</b>	<b>1</b>	<b>120</b>			<b>5</b>
70	Poslovanje nekretninama	16	1		15			
71	Iznajmljivanje mašina i opreme, bez rukovaoca: iznajmljivanje predmeta za ličnu/ osobnu upotrebu/uporabu i domaćinstvo/	4			4			
72	Računarske / kompjuterske i srodne aktivnosti	9			9			
73	Istraživanje i razvoj	2						2
74	ostale poslovne djelatnosti	97	1	1	92			3
<b>L</b>	<b>Javna uprava i odbrana : obavezno socijalno osiguranje</b>	<b>25</b>	<b>1</b>					<b>24</b>
75	Javna uprava i odbrana; obavezno socijalno osiguranje	25	1					24
<b>M</b>	<b>Obrazovanje</b>	<b>3</b>			<b>3</b>			
80	Obrazovanje	3			3			
<b>N</b>	<b>Zdravstvena i socijalna zaštita/skrb</b>	<b>8</b>			<b>4</b>			<b>4</b>
85	Zdravstvena i socijalna zaštita/skrb	8			4			4
<b>O</b>	<b>Ostale javne , društ, soc. i lične uslužne dj.</b>	<b>454</b>	<b>1</b>		<b>45</b>		<b>4</b>	<b>404</b>
90	Uklanjanje otpadnih voda, odvoz smeća i sl	8			8			
91	Djelatnost organizacija na bazi učlanj., d.n.	312			8		4	300
92	Rekreativne, kulturne i sportske djelatnosti	128	1		23			104
93	Ostale uslužne djelatnosti	6			6			
<b>Q</b>	<b>Eksteritorijalne organizacije I tijela</b>	<b>1</b>						<b>1</b>
	Eksteritorijalne organizacije I tijela	1						1

**REGISTROVANI POSLOVNI SUBJEKTI PREMA DJELATNOSTI I PORIJEKLU  
KAPITALA -STANJE 31.12.2009 GODINE**

		PORIJEKLO KAPITALA					
		Ukupno	Domaći	Strani	Mješoviti	Ostalo	Nema
	<b>Ukupno</b>	<b>2082</b>	<b>1225</b>	<b>370</b>	<b>39</b>	<b>3</b>	<b>445</b>
<b>A</b>	<b>Poljoprivreda, lov i šumarstvo</b>	<b>53</b>	<b>44</b>	<b>3</b>	<b>2</b>		<b>4</b>
1	Poljoprivreda , lov i odgovarajuće usl. Dj.	49	42	2	1		4
2	Šumarstvo i šumarske usluge	4	2	1	1		
<b>B</b>	<b>Ribarstvo</b>	<b>4</b>	<b>4</b>				
5	Ribarstvo , mriještilišta i ribnjaci: usluge u	4	4				
<b>C</b>	<b>Rudarstvo</b>	<b>3</b>	<b>3</b>				
14	Vađenje ostalih ruda i kamena	3	3				
<b>D</b>	<b>Prerađivačka industrija</b>	<b>220</b>	<b>183</b>	<b>25</b>	<b>12</b>		
15	Proizvodnja hrane i pića	52	36	9	7		
17	Proizvodnja tekstila	3	3				
18	Proizvodnja odjeće; dorada i bojenje krzna	6	6				
19	Prerada kože, izrada galanterije i obuće	5	4	1			
20	Prerada drveta i proizvodnja proizvoda od drveta , osim namještaja	30	28	2			
21	Proizvodnja celuloze, papira i proizvoda od papira	6	6				
22	Izdavačka I štamparska/tiskarska djelatnost	13	11		2		
24	Proizvodnja kemikalija I kem. Proizvoda	3	2	1			
25	Proizvodnja proizvoda od gume i pl. masa	15	13	2			
26	Proizvodnja ostalih nemetal. mineral. Proiz	14	13	1			
27	Proizvodnja metala	1	1				
28	Proizv. proizvoda od metala, osim mašina	26	22	3	1		
29	Proizvodnja mašina/strojeva i uređaja d.n.	9	7	2			
30	Proizvodnja kancelarijskih maš. I rač./kom.	2	2				
31	Proizvodnja elektr.mašina i aparata, d.n.	6	6				
32	Proizvodnja radio tv i komunikacijskih aparata i opreme	1	1				
33	Proizvodnja medicinskih preciznih, optičkih instrumenata, satova	2	2				
36	Proizv. namještaja, prer.industrija, d.n.	26	20	4	2		
37	Reciklaža						
<b>E</b>	<b>Snabdijevanje/Opskrba električnom energijom, gasom/plinom i vodom</b>	<b>4</b>	<b>4</b>				
40	Snabdijevanje električnom energijom	1	1				
41	Sakupljanje prečišć.i distribucija vode	3	3				
<b>F</b>	<b>Građevinarstvo</b>	<b>141</b>	<b>123</b>	<b>15</b>	<b>2</b>		<b>1</b>
45	Građevinarstvo	141	123	15	2		1

		PORIJEKLO KAPITALA					
		Ukupno	Domaći	Strani	Mješoviti	Ostalo	
<b>G</b>	<b>Trgovina: popravak mot. vozila, motocikla te predmeta za vl. upot. I dom</b>	<b>919</b>	<b>615</b>	<b>290</b>	<b>13</b>	<b>1</b>	
50	Trgovina motor. Vozilima i motociklima, održav. i popravak; trg. na malo gorivima	94	90	3	1		
51	Trg. na veliko i posredovanje u trg. osim trgovine mot. vozilima i motociklima	494	340	143	10	1	
52	Trgovina na malo, osim trgovine motornim vozilima i motociklima, popravak predmeta za vlastitu upotrebu domaćinstva	331	185	144	2		
<b>H</b>	<b>Ugostiteljstvo</b>	<b>26</b>	<b>23</b>	<b>1</b>	<b>2</b>		
55	Ugostiteljstvo	26	23	1	2		
<b>I</b>	<b>Saobraćaj/Promet, skladištenje I veze</b>	<b>86</b>	<b>81</b>	<b>4</b>	<b>1</b>		
60	Kopneni prevoz; cjevovodni transport	61	61				
61	Pomorski i riječni prijevoz	2		2			
63	Prateće i pom. djelatnosti u prijevozu; djelatnost putničkih agencija	15	14	1			
64	Poštanske aktivnosti I telekomunikacije	8	6	1	1		
<b>J</b>	<b>Finansijsko/Financijsko posredovanje</b>	<b>7</b>	<b>3</b>	<b>1</b>			<b>3</b>
65	Finansijsko posredovanje, osim osiguranja i penzijskih/mirovinskih fondova	3	1				2
66	Osiguranje i penzijski/mirovinski fondovi osim obaveznog socijalnog osiguranja	1	1				
67	Pomoćne djelatnosti u finan. Posredovanju	3	1	1			1
<b>K</b>	<b>Poslovanje nekretninama, iznajmljivanje i poslovne usluge</b>	<b>128</b>	<b>95</b>	<b>23</b>	<b>4</b>	<b>1</b>	<b>5</b>
5 70	Poslovanje nekretninama	16	10	4	2		
71	Iznajmljivanje maš. I opreme, bez rukov: iznajmlj. predmeta za ličnu upotr. i domać	4	3	1			
72	Računarske i srodne aktivnosti	9	8	1			
73	Istraživanje i razvoj	2					2
74	ostale poslovne djelatnosti	97	74	17	2	1	3
<b>L</b>	<b>Javna uprava i odbrana obav.soc. osigur</b>	<b>25</b>	<b>1</b>				<b>24</b>
75	Javna uprava I odbrana; obavez.soc. osigur	25	1				24
<b>M</b>	<b>Obrazovanje</b>	<b>3</b>	<b>3</b>				
80	Obrazovanje	3	3				
<b>N</b>	<b>Zdravstvena I socijalna zaštita/skrb</b>	<b>8</b>	<b>4</b>				<b>4</b>
85	Zdravstvena i socijalna zaštita/skrb	8	4				4
<b>O</b>	<b>Ostale javne, društ. soc. i lič. Usl. Djelat</b>	<b>454</b>	<b>39</b>	<b>7</b>	<b>3</b>	<b>1</b>	<b>404</b>
90	Uklanjanje otpadn. voda, odvoz smeća I sl	8	5	3			
91	Djelatnost organizacija na bazi učlanjenja,	312	7	1		1	303
92	Rekreativne, kulturne i sportske djelatnosti	128	21	3	3		101
93	Ostale uslužne djelatnosti	6	6				
<b>Q</b>	<b>Eksteritorijalne organizacije I tijela</b>	<b>1</b>		<b>1</b>			
99	Eksteritorijalne organizacije I tijela	1		1			

**PROSJEKNE NETO I BRUTO PLATE PO MJESECIMA**

RAZDOBLJE	Neto plata		Bruto plata	
	U KM	Indeks Ø2008=100	U KM	Indeks Ø2008=100
Ø 2004 GODINE	706,83	96,89	1.076,08	94,45
Ø 2005 GODINE	675,93	92,65	1.049,54	92,12
Ø 2006 GODINE	673,83	92,36	1.048,44	92,03
Ø 2007 GODINE	684,39	93,81	1.087,84	95,48
2008.GODINA				
Januar	696,40	95,46	1.091,17	95,78
Februar	705,52	96,71	1.104,28	96,93
Mart	715,83	98,12	1.120,94	98,39
April	730,31	100,11	1.141,68	100,21
Maj	740,29	101,47	1.159,01	101,73
Juni	734,65	100,70	1.148,14	100,78
Juli	733,00	100,48	1.143,30	100,35
Avgust	728,32	99,83	1.133,92	99,53
Septembar	733,87	100,59	1.146,26	100,61
Oktoibar	735,56	100,83	1.146,74	100,65
Novembar	728,73	99,89	1.137,46	99,84
Decembar	771,95	105,81	1.198,66	105,21
Ø 2008 GODINE	729,53	100,00	1.139,29	100,00
2009.GODINA				
Januar	738,21	101,20	1.187,14	104,21
Februar	750,90	102,92	1.172,25	102,90
Mart	763,74	104,69	1.186,03	104,10
April	773,22	105,99	1.212,20	106,42
Maj	762,62	105,00	1.201,70	105,44
Juni	766,86	105,12	1.195,36	104,91
Juli	780,85	107,03	1.207,84	106,02
Avgust	773,20	106,00	1.206,37	105,90
Septembar	772,56	105,90	1.213,76	106,50
Oktoibar	766,19	105,03	1.206,83	105,90
Novembar	787,84	107,99	1.194,14	104,83
Decembar	789,76	108,26	1.236,93	108,57
Ø 2008 GODINE	768,66	105,36	1.201,57	105,47

R/BR	PODRUČJE KD	NETO PLATE u KM					BRUTO PLATE U KM				
		Ø2007	Ø2008	XI 2009	XII 2009	Ø 2009	Ø2007	Ø2008	XI 2009	XII 2009	Ø 2009
		UKUPNO	684,82	729,53	787,84	789,76	768,66	1.088,50	1.139,29	1.194,14	1.236,93
1.	A. Poljoprivreda, lov i šumarstvo	523,08	560,44	658,00	622,19	664,73	791,01	861,98	878,66	1.000,28	1.020,02
2	D.Preradivačka industrija	470,97	534,80	532,87	566,87	551,44	757,44	806,55	818,94	864,53	849,52
3.	E.Snadbijevanje/opskrba el.energijom,plinom i vodom	692,98	706,19	995,90	951,30	1.066,15	1.122,78	1.028,19	1.588,05	1.496,74	1.657,32
4	F.Građevinarstvo	351,79	382,91	418,83	419,63	428,77	513,66	529,51	597,40	598,43	636,97
5.	G.Trgovina na veliko i malo; popravak motornih vozila i motocikla, te predmeta za ličnu/osobnu potrošnju	357,64	425,58	567,36	535,12	506,66	547,28	637,11	750,42	817,04	752,73
6	H.Ugostiteljstvo	394,32	453,54	531,25	526,80	521,00	574,16	664,95	797,77	789,54	781,63
7.	I.Saobraćaj/promet, skladištenje i veze	877,41	846,75	845,08	863,92	877,74	1.296,76	1.277,54	1.282,36	1.354,63	1.335,10
8.	J.Finansijsko/financijsko posredovanje	1.089,70	1.110,57	1.191,33	1.190,08	1.183,42	1.604,72	1.697,42	1.808,54	1.814,25	1.857,84
9.	K.Poslovanje nekretninama, iznajmljivanje i poslovne usluge	785,58	751,57	587,93	587,83	571,72	1.302,52	1.158,81	888,88	888,88	889,48
10.	L.Javna uprava i odbrana/obrana , obavezno socijalno osiguranje	1.158,04	1.198,74	1.219,80	1.209,23	1.229,59	1.908,21	1.939,82	1.952,38	1.955,37	1.993,92
11.	M.Obrazovanje	1.090,03	1.272,52	1.389,21	1.379,43	1.351,38	1.774,46	2.073,37	2.157,65	2.224,89	2.175,01
12.	N.Zdravstvena i socijalna zaštita/skrb	1.023,70	1.067,64	1.097,17	1.103,95	1.114,89	1.659,67	1.731,66	1.805,62	1.772,45	1.803,78
13.	O.Ostale javne,društvene, socijalne i lične/osobne služne djelatnosti	571,05	587,86	758,63	758,77	670,09	909,26	922,10	1.179,80	1.179,88	1.028,19



**UPOREDNI PREGLED NETO PLATA U BRČKO DISTRIKTU BIH  
SA ENTITETIMA, 2004-2009.GODINA**

	Prosječna neto plata u KM	Brčko Distrikt=100
Ø 2004.godine		
Brčko Distrikt BiH	706,83	100,00
Re publika Srpska	423,00	65,12
Federacija BiH	534,00	77,56
Ø 2005.godine		
Brčko Distrikt BiH	675,93	100
Re publika Srpska	465,00	68,80
Federacija BiH	558,00	82,50
Ø 2006.godine		
Brčko Distrikt BiH	673,83	100,00
Re publika Srpska	521,00	77,30
Federacija BiH	603,21	89,50
Ø 2007.godine		
Brčko Distrikt BiH	684,82	100,00
Re publika Srpska	522,00	76,22
Federacija BiH	662,00	96,67
Ø 2008.godine		
Brčko Distrikt BiH	729,53	100,00
Re publika Srpska	755,00	103,50
Federacija BiH	751,30	103,00
Ø 2009.godine		
Brčko Distrikt BiH	768,66	100,00
Republika Srpska	788,00	102,50
Federacija BiH:	792,08	103,04

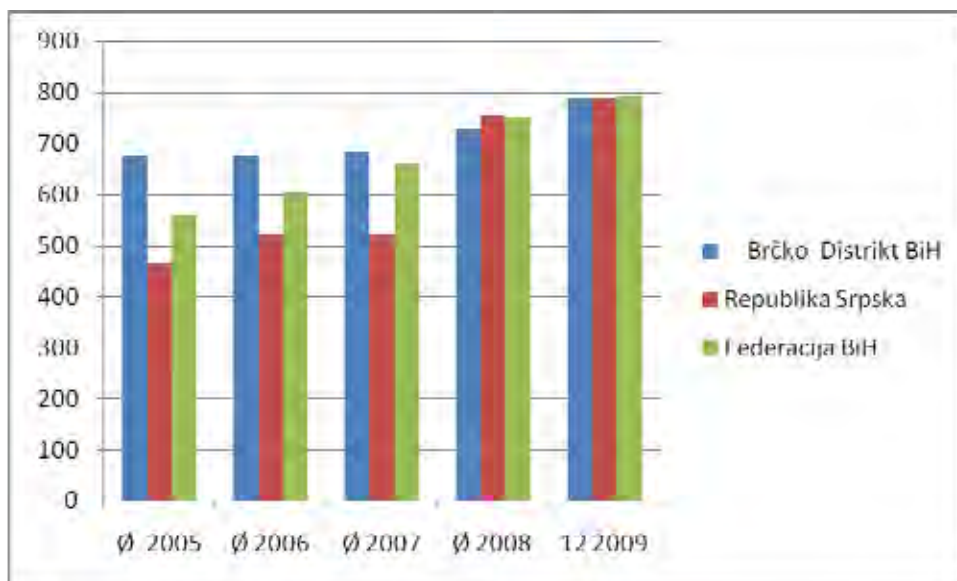
## UPOREDNI PREGLED PLATA U BIH 2005-2009 GODINA

	Ø 2005	Ø 2006	Ø 2007	Ø 2008	12 2009
--	--------	--------	--------	--------	---------

Neto plate u KM

Brčko Distrikt BiH	675,43	674,00	684,82	729,53	789,76
Republika Srpska	465,00	521,00	522,00	755,00	788,00
Federacija BiH	558,00	603,00	662,00	751,30	792,08

### GRAFIKON UPOREDNOG PREGLEDA NETO PLATA U BIH



**MJESEČNI INDEKSI POTROŠAČKIH CIJENA**

Ø 2005=100

GODINA	I	II	III	IV	V	VI	VII	VIII	IX	X	XI	XII
2005	99,7	100,2	100,6	100,0	101,5	99,1	98,8	98,3	98,3	101,0	101,3	101,2
2006	105,3	105,6	105,9	105,6	105,9	105,9	103,7	103,4	103,7	104,9	105,2	105,3
2007	105,4	105,4	105,4	106,0	106,0	104,6	104,3	105,1	106,1	108,1	108,8	109,8
2008	110,9	111,5	112,3	111,2	112,3	112,5	112,6	113,3	113,5	114,3	112,8	111,6
2009	111,1	111,3	111,7	110,6	110,4	110,5	111,1	110,9	110,8	112,0	111,9	111,7
<b>PREDHODNI MJESEC =100</b>												
2005	101,6	100,5	100,4	99,4	101,5	97,6	99,7	99,5	100,0	102,8	100,2	100,0
2006	103,5	100,2	100,4	99,0	100,3	100,3	99,3	99,9	100,0	100,9	100,2	100,0
2007	100,2	100,0	99,9	100,6	99,9	98,7	99,7	100,8	100,9	101,8	100,7	100,9
2008	101,0	100,5	100,8	99,0	101,0	100,2	100,0	100,7	100,1	100,8	98,7	98,9
2009	100,2	99,6	100,3	99,0	99,8	100,1	100,5	99,9	99,9	101,1	99,9	99,9
<b>ISTI MJESEC PREDHODNE GODINE =100</b>												
2005	-	-	-	-	-	-	-	-	-	-	.....	-
2006	105,0	104,7	104,7	104,2	103,0	105,8	105,4	105,7	105,8	103,9	103,9	103,9
2007	100,6	99,9	99,5	100,4	100,0	98,8	100,6	101,7	102,3	103,0	103,4	104,3
2008	105,2	105,7	106,6	104,8	106,0	107,6	108,0	107,8	107,8	105,8	103,7	101,6
2009	100,8	100,4	99,4	99,5	98,2	98,2	98,7	97,9	97,6	98,0	99,1	101,8
<b>DECEMBAR PREDHODNE GODINE =100</b>												
2005	101,6	102,1	102,5	101,8	103,4	100,9	100,6	100,1	100,1	102,9	103,1	103,1
2006	103,8	104,0	104,3	104,4	104,6	104,6	102,4	102,1	102,1	103,1	103,5	103,8
2007	100,2	100,2	100,1	100,7	100,6	99,3	99,0	99,8	100,8	102,6	103,4	104,3
2008	101,0	101,6	102,3	101,3	102,3	102,5	102,5	103,2	103,4	104,1	102,8	101,6
2009	100,2	99,8	100,1	99,1	98,9	99,0	99,5	99,4	99,3	100,4	100,3	100,1

### INDEKS POTROŠAČKIH CIJENA U NOVEMBRU/STUDENI 2009.GODINE

	<u>XI2009</u> XII2008	<u>XI2009</u> X2009	<u>XI2009</u> XI2008	<u>I-XI2009</u> I-XI2008	<u>XII2008-XI2009</u> XII2007-XI2008	<u>XI 2009</u> Ø2005
Indeks potrošačkih cijena ukupno	100,3	99,9	99,1	98,8	99,1	111,9
Hrana i bezalkoholna pića	96,3	99,5	95,5	98,0	98,5	114,8
Alkoholna pića i duhan	115,0	100,0	114,2	107,3	106,8	118,9
Odjeća i obuća	96,1	98,5	96,2	96,6	96,4	86,9
Stanovanje,voda, elekt.en, plin i dr. Energenti	102,7	100,1	102,2	103,2	103,4	132,1
Namještaj,kućanski aparati i redovno održavanje kuće	99,5	100,0	98,8	100,1	100,2	101,6
Zdravstvo	100,6	100,6	100,6	102,2	102,3	112,9
Prevoz	108,0	100,6	102,0	90,5	9,6	106,8
Komunikacije	99,7	100,0	99,6	99,9	100,1	106,7
Rekreacija i kultura	100,3	99,9	100,3	104,0	104,1	107,0
Obrazovanje	100,0	100,0	100,0	98,7	98,5	101,2
Restorani i hoteli	100,3	100,0	100,3	102,0	102,3	113,5
Ostala dobra i usluge	100,2	100,0	100,1	100,5	100,5	113,5

### INDEKS POTROŠAČKIH CIJENA U DECEMBRU/PROSINCU 2009.GODINE

	<u>XII2009</u> XII2008	<u>XII2009</u> XI2009	<u>I-XII 2009</u> I-XII2008	<u>XII2009</u> Ø2005
Indeks potrošačkih cijena ukupno	100,1	99,9	98,9	111,7
Hrana i bezalkoholna pića	96,0	99,7	97,9	114,5
Alkoholna pića i duhan	114,8	99,9	107,9	118,7
Odjeća i obuća	96,1	100,0	96,6	86,9
Stanovanje,voda, elekt.en, plin i dr. Energenti	102,7	100,0	103,1	132,1
Namještaj,kućanski aparati i redovno održavanje kuće	99,5	100,0	100,0	101,6
Zdravstvo	100,2	99,6	102,1	112,5
Prevoz	108,0	100,0	91,8	106,8
Komunikacije	99,7	100,0	99,9	106,7
Rekreacija i kultura	100,2	99,9	103,7	106,8
Obrazovanje	100,0	100,0	98,8	101,2
Restorani i hoteli	100,3	100,0	101,9	113,5
Ostala dobra i usluge	100,2	100,1	100,5	113,6

### KOEFIČIJENTI RASTA CIJENA NA MALO U BRČKO DISTRIKTU BIH

	U mjesecu u odnosu na preth. mjesec	Od početka godine do kraja mjeseca	Prosječ. Mjes. rasta od početka god. do kraja mjeseca	U mjesecu u odnosu na isti mjesec prethodne godine
2006.godina				
Januar	0,05	0,05	0,050	0,076
Februar	-0,001	0,049	0,024	0,069
Mart	0,001	0,05	0,016	0,066
April	0,004	0,038	0,009	0,039
Maj	-0,007	0,049	0,010	0,058
Juni	0	0,046	0,008	0,056
Juli	-0,001	0,048	0,007	0,06
Avgust	0,004	0,049	0,006	0,06
Septembar	0,002	0,048	0,005	0,061
Oktober	0,006	0,049	0,005	0,051
Novembar	0,003	0,05	0,004	0,064
Decembar	0	0,051	0,004	0,059
2007.godina				
Januar	0,051	0,051	0,051	0,043
Februar	0,003	0,053	0,027	0,044
Mart	0	0,053	0,018	0,045
April	0,005	0,055	0,014	0,054
Maj	0,004	0,055	0,011	0,043
Juni	0,008	0,056	0,010	0,050
Juli	0,006	0,056	0,008	0,044
Avgust	0,001	0,056	0,007	0,046
Septembar	0,007	0,055	0,006	0,042
Oktober	0,011	0,054	0,006	0,037
Novembar	0,007	0,048	0,004	0,033
Decembar	0,030	0,044	0,004	0,044

## KOEFIČIJENTI RASTA POTROŠAČKIH CIJENA U BRČKO DISTRIKTU

	U mjesecu u odnosu na preth. mjesec	Od početka godine do kraja mjeseca	Prosječ. mjes. rasta od početka god. do kraja mjeseca	U mjesecu u odnosu na isti mjesec prethodne godine
2008.godina				
Januar	0,01	0,01	0,010	0,052
Februar	0,015	0,016	0,008	0,057
Mart	0,008	0,023	0,008	0,066
April	-0,01	0,013	0,003	0,048
Maj	0,01	0,023	0,005	0,06
Juni	0,002	0,025	0,004	0,076
Juli	0	0,025	0,004	0,08
Avgust	0,007	0,032	0,004	0,078
Septembar	0,001	0,033	0,004	0,07
Oktober	0,008	0,041	0,004	0,058
Novembar	-0,013	0,028	0,003	0,037
Decembar	-0,011	0,017	0,001	0,016
2009.godina				
Januar	0,002	0,002	0,002	0,008
Februar	-0,004	-0,002	-0,001	0,004
Mart	0,003	0,001	0,000	-0,006
April	-0,01	-0,009	-0,023	-0,015
Maj	-0,002	-0,011	-0,002	-0,018
Juni	0,001	-0,010	-0,002	-0,018
Juli	0,005	-0,005	-0,001	-0,013
Avgust	-0,001	-0,006	-0,001	-0,021
Septembar	-0,001	-0,007	-0,001	-0,024
Oktober	0,011	0,004	0,000	-0,02
Novembar	-0,001	0,003	0,000	-0,009
Decembar	-0,001	0,002	0,000	0,002

**ROJ ZAPOSLENIH U PRAVNIM LICIMA I  
KOD SAMOSTALNIH PREDUZETNIKA  
Stanje 31.12.2009.godine**

	UKUPNO	U pravnim licima	Kod samostalnih preduzetnika	Od toga	
				Samozaposlenici	Uposlene osobe
<b>UKUPNO</b>	16.218	11.693	4.525	2.750	1.775
<b>A.</b> Poljoprivreda, lov, šumarstvo i ribarstvo	93	80	13	13	0
<b>D.</b> Prerađivačka industrija i rudarstvo	3.024	2.226	798	186	612
<b>E.</b> Snadijevanje/opskrba el. En., gasom, plinom i vodom	301	300	1	1	0
<b>F.</b> Građevinarstvo	1.030	952	78	73	5
<b>G.</b> Trgovina na vel. i malo; Popravak motornih vozila i motocikla te predmeta za ličnu / osobnu potrošnju	5.047	2.974	2.073	1.554	519
<b>H.</b> Ugostiteljstvo	915	138	777	350	427
<b>I.</b> Saobraćaj/promet, skladištenje i veze	932	657	275	248	27
<b>J.</b> Finansijsko/financijsko posredov.	309	309	0		
<b>K.</b> Poslovanje nekretninama, iznajmljiv. i poslovne usluge	591	456	135	118	17
<b>L.</b> Javna uprava i odbrana/odbrana i socijalno osiguranje	1.768	1.768			
<b>M.</b> Obrazovanje	983	969	14	14	0
<b>N.</b> Zdravstvena i socijalna zaštita/skrb	743	670	73	35	38
<b>O.</b> Ostale javne, društvene, socijalne i lične/ osobne uslužne djelatnosti	482	194	288	158	130

**BROJ ZAPOSLENIH U PRAVNIM LICIMA PO PODRUČJIMA KD**

<i>PODRUČJE KD</i>	I 2009	II 2009	III 2009	IV 2009	V 2009	VI 2009	VII 2009	VIII 2009	IX 2009	X 2009	XI 2009	XII 2009
<b>UKUPNO</b>	<b>11.472</b>	<b>11.522</b>	<b>11.556</b>	<b>11.496</b>	<b>11.662</b>	<b>11.526</b>	<b>11.573</b>	<b>11.584</b>	<b>11.599</b>	<b>11.566</b>	<b>11.572</b>	<b>11.693</b>
A. Poljoprivreda, lov, šumarstvo i ribarstvo	90	90	90	89	89	88	78	78	78	80	80	80
D. Prerađ. industrija i rudarstvo	2.182	2.190	2.165	2.097	2.118	2.128	2.293	2.281	2.282	2.274	2.251	2.226
E. Snabdijev./ opskrba el.en., Gasom i vodom	199	198	197	197	214	214	216	221	219	227	300	300
F. Građevinarstvo	1.069	1.076	1.095	1.092	1.089	1.077	950	949	952	951	951	952
G. Trgov. na vel. i malo; popravak mot vozila i motocikla te predmeta za ličnu potrošnju	2.962	2.994	2.991	2.993	2.975	2.970	3.035	3.033	3.035	2.985	3.001	2.974
H. Ugostiteljstvo	115	114	114	113	112	112	139	139	140	138	139	138
I. Saobraćaj/promet, skladištenje i veze	647	641	640	650	761	646	694	685	678	678	591	657
J. Finansijsko/financijsko posredovanje	324	325	326	323	328	329	325	324	324	321	320	309
K. Poslov. nekretninama, iznajmlj. i posl usluge	435	433	427	418	418	417	450	455	454	455	456	456
L. Javna uprava i odbrana/ obrana	1.585	1.591	1.637	1.588	1.626	1.602	1.602	1.640	1.646	1.646	1.670	1.768
M. Obrazovanje	832	838	838	902	900	898	905	889	897	917	936	969
N. Zdravstvena i socijalna Zaštita/skrb	674	674	678	677	648	661	664	668	672	673	683	670
O. Ostale javne, društvene, soc i lične/ uslužne djelatnosti	358	358	358	357	384	384	222	222	222	221	194	194



**KORISNICI PENZIJA I PROSJEČNE PENZIJE ISPLAĆENE  
U BRČKO DISTRIKTU BIH**

	UKUPNO	Od toga:	
		RS	Federacija
<b>BROJ KORISNIKA 2009.GODINE</b>			
Januar	9.283	5.193	4.090
Februar	9.320	5.208	4.112
Mart	9.372	5.238	4.134
April	9.371	5.238	4.133
Maj	9.431	5.282	4.149
Juni	9.496	5.329	4.167
Juli	9.575	5.391	4.184
Avgust	9.609	5.408	4.201
Septembar	9.610	5.411	4.199
Oktoabar	9.637	5.435	4.202
Novembar	9.672	5.464	4.208
Decembar	9.726	5.511	4.215
PROSJEČNO ISPLAĆENA PENZIJA U 2004.GODINI			169,47 KM
PROSJEČNO ISPLAĆENA PENZIJA U 2005.GODINI			188,30 KM
PROSJEČNO ISPLAĆENA PENZIJA U 2006.GODINI			208,47 KM
PROSJEČNO ISPLAĆENA PENZIJA U 2007.GODINI			243,32 KM
PROSJEČNO ISPLAĆENA PENZIJA U 2008.GODINI			310,32 KM
<b>PROSJEČNE PENZIJE 2009.GODINE</b>			
Januar	327,35	331,74	321,78
Februar	327,70	331,80	322,51
Mart	327,49	331,80	322,05
April	327,33	331,80	321,67
Maj	327,56	331,93	322,01
Juni	328,61	332,13	324,13
Juli	326,25	331,90	318,99
Avgust	326,03	331,79	318,62
Septembar	325,60	330,99	318,63
Oktoabar	322,59	326,06	318,12
Novembar	321,78	324,61	318,11
Decembar	321,64	324,41	318,03
PROSJEČNA ISPLAĆENA PENZIJA U 2009.GODINI			325,83 KM

## NEZAPOSLENE OSOBE/LICA

	U K U P N O	Od toga :ŽENE
<b>2007.</b>		
Januar	17.902	9.174
Februar	17.816	9.197
Mart	17.611	8.523
April	17.385	8.970
Maj	17.327	8.915
Juni	16.482	8.464
Juli	16.276	8.288
Avgust	15.314	7.967
Septembar	14.468	7.855
Oktobar	14.857	7.855
Novembar	14.232	7.704
Decembar	13.962	7.665
<b>2008.</b>		
Januar	13.962	6.297
Februar	13.809	6.224
Mart	13.836	7.568
April	13.711	7.516
Maj	13.263	7.251
Juni	12.985	7.093
Juli	12.826	7.049
Avgust	12.845	7.094
Septembar	12.845	7.094
Oktobar	12.588	6.992
Novembar	11.846	6.623
Decembar	11.534	6.429
<b>2009.</b>		
Januar	11.524	6.411
Februar	11.646	6.439
Mart	11.732	6.421
April	11.007	5.951
Maj	11.007	5.951
Juni	10.523	5.681
Juli	10.422	5.648
Avgust	10.299	5.614
Septembar	10.356	5.622
Oktobar	10.461	5.662
Novembar	10.592	5.705
Decembar	10.561	5.674

## NEZAPOSLENE OSOBE/LICA PREMA STRUČNOJ SPREMI

U 2009. GODINI

-Izvori podataka: Zavod za zapošljavanje

	Ø 2008	I 2009	II 2009	III 2009	IV 2009	V 2009	VI 2009	VII 2009	VIII 2009	IX 2009	X 2009	XI 2009	XII 2009
<b>Ukupno</b>	<b>12.958</b>	<b>11.524</b>	<b>11.646</b>	<b>11.723</b>	<b>11.007</b>	<b>11.007</b>	<b>10.523</b>	<b>10.422</b>	<b>10.299</b>	<b>10.356</b>	<b>10.461</b>	<b>10.592</b>	<b>10.561</b>
Muškarci	5.814	5.113	5.207	5.302	5.056	5.056	4.842	4.774	4.685	4.734	4.799	4.887	4.887
Žene	7.144	6.411	6.439	6.421	5.951	5.951	5.681	5.648	5.614	5.622	5.662	5.705	5.674
<b>VSS</b>	<b>283</b>	<b>287</b>	<b>298</b>	<b>280</b>	<b>287</b>	<b>287</b>	<b>291</b>	<b>238</b>	<b>256</b>	<b>267</b>	<b>305</b>	<b>273</b>	<b>234</b>
Muškarci	115	109	114	107	127	127	124	99	102	109	128	121	99
Žene	168	178	184	173	160	160	167	139	154	158	177	152	135
<b>Viša</b>	<b>162</b>	<b>147</b>	<b>147</b>	<b>146</b>	<b>147</b>	<b>147</b>	<b>150</b>	<b>143</b>	<b>141</b>	<b>141</b>	<b>144</b>	<b>145</b>	<b>136</b>
Muškarci	76	66	65	62	70	70	70	65	62	64	67	72	66
Žene	86	81	82	84	77	77	80	78	79	77	77	73	70
<b>Srednja</b>	<b>2.788</b>	<b>2.781</b>	<b>2.806</b>	<b>2.774</b>	<b>2.846</b>	<b>2.846</b>	<b>2.832</b>	<b>2.874</b>	<b>2.852</b>	<b>2.890</b>	<b>2.932</b>	<b>3.025</b>	<b>3.035</b>
Muškarci	1.003	981	1.004	1.000	1.024	1.024	1.018	1.030	1.018	1.040	1.062	1.090	1.102
Žene	1.785	1.800	1.802	1.774	1.822	1.822	1.814	1.844	1.834	1.850	1.870	1.935	1.933
<b>VKV,KV</b>	<b>3.743</b>	<b>3.632</b>	<b>3.678</b>	<b>3.727</b>	<b>3.780</b>	<b>3.780</b>	<b>3.738</b>	<b>3.725</b>	<b>3.661</b>	<b>3.595</b>	<b>3.743</b>	<b>3.808</b>	<b>3.834</b>
Muškarci	2.226	2.190	2.224	2.262	2.299	2.299	2.265	2.264	2.195	2.123	2.251	2.299	2.326
Žene	1.517	1.442	1.454	1.465	1.481	1.481	1.473	1.461	1.466	1.472	1.492	1.509	1.508
<b>PKV</b>	<b>280</b>	<b>221</b>	<b>224</b>	<b>230</b>	<b>217</b>	<b>217</b>	<b>202</b>	<b>201</b>	<b>197</b>	<b>193</b>	<b>188</b>	<b>180</b>	<b>180</b>
Muškarci	110	76	78	83	79	79	71	69	68	68	65	63	61
Žene	170	145	146	147	138	138	131	132	129	125	123	117	119
<b>NKV</b>	<b>5.702</b>	<b>4.456</b>	<b>4.493</b>	<b>4.566</b>	<b>3.730</b>	<b>3.730</b>	<b>3.310</b>	<b>3.261</b>	<b>3.192</b>	<b>3.170</b>	<b>3.149</b>	<b>3.181</b>	<b>3.142</b>
Muškarci	2.285	1.691	1.722	1.788	1.457	1.457	1.294	1.267	1.240	1.230	1.226	1.262	1.233
Žene	3.417	2.765	2.771	2.778	2.273	2.273	2.016	1.994	1.952	1.940	1.923	1.919	1.909

**ZAKLANA STOKA U PERIODU OD 2006. DO 2009.**

	2006			2007			2008			2009		
	broj grla	neto težina, tona	bruto težina, tona	broj grla	neto težina, tona	bruto težina, tona	broj grla	neto težina, tona	bruto težina, tona	broj grla	neto težina, tona	bruto težina, tona
<b>Goveda ukupno</b>	857	192	353	897	218	376	826	199	355	666	160	292
Telad	184	15	28	147	12	22	109	9	16	76	6	11
Junad	632	162	297	744	205	349	710	187	334	586	153	278
Krave	41	15	28	6	1	5	7	3	5	4	1	3
Ostala goveda	0	0	0	0	0	0	0	0	0	0	0	0
<b>Ovce ukupno</b>	67	2	3	18	0,366	0,660	70	1,050	2,100	18	0,270	0,540
Jagnjad	58	1	2	14	0,222	0,420	70	1,050	2,100	18	0,270	0,540
Šilježad, ovce i ovnovi	9	1	1	4	0,144	0,240	0	0	0	0	0	0
<b>Koze ukupno</b>	0	0	0	0	0	0	0	0	0	0	0	0
<b>Svinje ukupno</b>	1485	96	155	2316	159	243	1488	98	155	898	58	90
Odojci do 20 kg	0	0	0	0	0	0	23	0	0	9	0	0
Svinje od 20-50 kg	0	0	0	0	0	0	0	0	0	0	0	0
Svinje od 50-110 kg	1485	96	155	2316	159	243	1465	98	155	889	58	90
Svinje preko 110 kg	0	0	0	0	0	0	0	0	0	0	0	0
<b>Perad ukupno</b>	78020	137	195	177536	318	444	145	261	365	192	351	500
Tovljeni pilići	78020	137	195	177536	318	444	145	259	363	190	333	476
Ostala perad	0	0	0	0	0	0	0	2	2	2	18	24

### GRAĐEVINARSTVO

	Vrijednost izvršenih građevinskih radova U 000 KM	Broj radnika u mjesecu	Izvršeni efektivni sati
<b>2004.GODINA</b>			
<b>UKUPNO</b>	35.678		946.582
<b>2005.GODINA</b>			
<b>UKUPNO</b>	20.997		742.688
<b>2006.GODINA</b>			
<b>UKUPNO</b>	30.453	X	1.020.738
<b>2007.GODINA</b>			
<b>UKUPNO</b>	15.493	X	621.818
<b>2008.GODINA</b>			
Januar	821	341	40.720
Februar	1.506	365	62.456
Mart	1.794	378	66.214
April	1.236	358	64.898
Maj	2.022	342	65.768
Juni	2.122	331	63.083
Juli	2.347	345	64.416
Avgust	2.002	352	67.522
Septembar	3.075	362	74.516
Oktoabar	2.232	385	73.803
Novembar	3.345	360	72.136
Decembar	2.690	359	65.998
<b>UKUPNO</b>	25.192		781.530
<b>2009.GODINA</b>			
Januar	1.178	307	39.604
Februar	1.429	314	33.736
Mart	1.808	330	46.085
April	2.026	336	50.596
Maj	3.808	328	48.902
Juni	2.548	321	46.756
Juli	3.488	305	44.894
Avgust	5.220	308	44.718
Septembar	4.893	309	45.436
Oktoabar	5.044	291	44.844
Novembar	5.023	292	36.256
Decembar	5.702	299	37.462
<b>UKUPNO</b>	<b>42.167</b>		<b>519091</b>

## SAOBRAĆAJ

### PREVOZ PU TNIKA

	Pređeni kilometri vozila, u 000	Prevezeni putnici, u 000	Putnički kilometri, u 000
<b>2007.godina</b>			
I tromjesečje	463	338	788
II tromjesečje	473	247	801
III tromjesečje	576	369	2.590
IV tromjesečje	692	413	3.716
<b>2008.godina</b>			
I tromjesečje	974	228	1.084
II tromjesečje	952	222	1.389
III tromjesečje	1.002	212	1.339
IV tromjesečje	863	186	1.824
<b>2009.godina</b>			
I tromjesečje	968	242	1311
II tromjesečje	827	218	11.170
III tromjesečje	805	191	9.261
IV tromjesečje	858	206	9.201

### GRADSKO PRIGRADSKI SAOBRAĆAJ

	Pređeni kilometri vozila, U 000	Prevezeni putnici, u 000
<b>2007.godina</b>		
I tromjesečje	-	218
II tromjesečje	-	238
III tromjesečje	-	271
IV tromjesečje	-	279
<b>2008.godina</b>		
I tromjesečje	-	226
II tromjesečje		219
III tromjesečje		208
IV tromjesečje		184
<b>2009.godina</b>		
I tromjesečje		237
II tromjesečje		212
III tromjesečje		191
IV tromjesečje		201

**POŠTANSKO TELEKOMUNIKACIJSKE USLUGE**

U hiljadama

	Pismonosne pošiljke	Paketske pošiljke,	Platni promet u hilj.KM	Telefonski razgovori u min.
2005.UKUPNO	1.028	6,094	344	
2006.UKUPNO	1.184	7,518	365	
2007. UKUPNO	2.134	3,86	468	
2008.GODINA				
Januar	224	0,534	43	
Februar	182	0,186	44	
Mart	206	0,242	44	
April	195	1,079	43	
Maj	262	0,562	45	
Juni	251	0,408	46	
Juli	300	0,393	46	
Avgust	344	0,442	43	
Septembar	277	0,529	41	
Oktobar	407	0,509	43	
Novembar	285	0,136	39	
Decembar	534	0,671	43	
2008.UKUPNO	3.467	5,691	520	
2009.GODINA				
Januar	372	0,128	36	5.139
Februar	332	0,495	39	4.746
Mart	296	0,520	42	5,016
April	239	0,416	41	4,842
Maj	232	0,313	41	4,564
Juni	275	0,317	45	4,604
Juli	264	0,385	42	4.629
Avgust	283	0,089	42	4.554
Septembar	298	0,306	41	4.481
Oktobar	328	0,369	42	4.727
Novembar	321	0,356	39	4.801
Decembar	370	0,611	54	5.067
2009.UKUPNO				

## KAPACITET, TURISTI I NOĆENJA

Broj

	UKUPNO	Od toga:	
		DOMAĆI	STRANI
<b>TURISTI</b>			
<b>2003.GODINA</b>	6.856	3.725	3.141
<b>2004.GODINA</b>	7.984	3.918	4.066
<b>2005.GODINA</b>	9.778	5.413	4.365
<b>2006.GODINA</b>	12.769	7.248	5.521
<b>2007.GODINA</b>	13.693	6.920	6.773
<b>2008.GODINA</b>			
Januar	914	433	481
Februar	978	477	501
Mart	1.205	579	626
April	1.084	450	634
Maj	1.170	517	653
Juni	1.306	531	775
Juli	1.211	610	601
Avgust	1.165	565	600
Septembar	1.155	614	541
Oktobar	1.381	647	734
Novembar	1.748	1.047	701
Decembar	1.582	851	731
UKUPNO	14.899	7.321	7.578
<b>2009.GODINA</b>			
Januar	712	416	296
Februar	903	530	373
Mart	904	471	433
April	894	531	363
Maj	1.214	607	607
Juni	1.121	650	471
Juli	1.116	651	465
Avgust	1.066	469	597
Septembar	1.084	538	546
Oktobar	1.245	686	559
Novembar	1.103	740	363
Decembar	1.033	543	490
UKUPNO	12.395	6.832	5.563



	UKUPNO	Od toga:	
		DOMAĆI	STRANI

	NOĆENJA		
<b>2003.GODINA</b>	27.473	16.965	10.508
<b>2004.GODINA</b>	39.407	21.959	17.448
<b>2005.GODINA</b>	22.722	12.017	10.705
<b>2006.GODINA</b>	26.898	17.256	9.642
<b>2007.GODINA</b>	23.375	11.905	11.470
<b>2008.GODINA</b>			
Januar	1.775	958	817
Februar	1.688	781	907
Mart	2.122	989	1.133
April	1.765	696	1.069
Maj	2.085	792	1.293
Juni	1.937	830	1.107
Juli	2.272	1.409	863
Avgust	2.001	889	1.112
Septembar	2.634	1.663	971
Oktober	2.097	1.038	1.059
Novembar	3.425	2.374	1.051
Decembar	2.358	1.222	1.136
UKUPNO	26.159	13.641	12.518
<b>2009.GODINA</b>			
Januar	1.331	853	478
Februar	1.253	606	647
Mart	1.329	593	736
April	1.285	667	618
Maj	1.956	846	1.110
Juni	1.968	1.145	823
Juli	2.544	1.638	906
Avgust	1.812	641	1.171
Septembar	1.548	719	829
Oktober	1.773	992	781
Novembar	1.745	1.181	564
Decembar	1.598	839	759
UKUPNO	20.142	10.720	9.422

**TURISTI I NOĆENJA PREMA VRSTAMA OBJEKATA**

	UKUPNO	Od toga:		
		HOTELI	MOTELI	PANSIONI I PREN
<b>TURISTI</b>				
<b>2003.GODINA</b>	6.856	6.060	689	107
<b>2004.GODINA</b>	7.984	6.786	1.080	118
<b>2005..GODINA</b>	9.778	8.418	1.281	79
<b>2006.GODINA</b>	12.769	10.909	1.760	100
<b>2007.GODINA</b>	13.693	11.832	1.762	99
<b>2008.GODINA</b>				
Januar	914	791	116	7
Februar	978	831	135	12
Mart	1.205	1.040	136	29
April	1.084	926	150	8
Maj	1.170	1.039	131	0
Juni	1.306	1.202	93	11
Juli	1.211	1.062	143	6
Avgust	1.165	1.031	83	51
Septembar	1.155	1.034	86	35
Oktobar	1.381	1.139	190	52
Novembar	1.748	1.620	121	7
Decembar	1.582	1.343	233	6
UKUPNO	14.899	13.058	1.617	224
<b>2009.GODINA</b>				
Januar	712	616	94	2
Februar	903	746	157	0
Mart	904	802	84	18
April	894	775	110	9
Maj	1.214	1.092	111	11
Juni	1.121	941	172	8
Juli	1.116	1.041	68	7
Avgust	1.066	906	154	6
Septembar	1.084	946	130	8
Oktobar	1.245	1.087	158	0
Novembar	1.103	936	158	9
Decembar	1.033	871	144	18
UKUPNO	12.395	10.759	1.540	96

	UKUPNO	Od toga:		
		HOTELI	MOTELI	PANSIONI I PREN

### NOĆENJA

<b>2003.GODINA</b>	27.473	9.700	17.487	196
<b>2004.GODINA</b>	39.407	13.950	25.022	262
<b>2005.GODINA</b>	22.722	12.516	10.091	115
<b>2006.GODINA</b>	26.898	17.227	9.479	192
<b>2007.GODINA</b>	23.375	18.983	4.109	283
<b>2008.GODINA</b>				
Januar	1.775	1.610	155	10
Februar	1.688	1.381	288	19
Mart	2.122	1.702	391	29
April	1.765	1.464	293	8
Maj	2.085	1.735	335	15
Juni	1.937	1.741	179	17
Juli	2.272	1.988	278	6
Avgust	2.001	1.665	141	195
Septembar	2.634	2.328	152	154
Oktobar	2.097	1.674	292	131
Novembar	3.425	3.196	222	7
Decembar	2.358	2.012	340	6
UKUPNO	26.159	22.496	3.066	597
<b>2009.GODINA</b>				
Januar	1.331	1.206	123	2
Februar	1.253	1.049	204	2
Mart	1.329	1.173	143	13
April	1.285	1.074	198	13
Maj	1.956	1.668	264	24
Juni	1.968	1.680	271	17
Juli	2.544	2.318	222	4
Avgust	1.812	1.508	280	24
Septembar	1.548	1.311	227	10
Oktobar	1.773	1.513	256	4
Novembar	1.745	1.501	235	9
Decembar	1.598	1.272	294	32
UKUPNO	20.142	17.273	2.717	154

STRANI TURISTI PREMA ZEMLJAMA IZ KOJIH DOLAZE

	TURISTI												UKUPNO
	2009.	2009.	2009.	2009.	2009.	2009.	2009.	2009.	2009.	2009.	2009.	2009.	
	I	II	III	IV	V	VI	VII	VIII	IX	X	XI	XII	
UKUPNO	296	373	433	363	607	471	465	597	546	559	363	490	<b>5563</b>
Albanija									1				<b>1</b>
Austrija	45	45	52	49	78	42	44	64	44	41	33	39	<b>576</b>
Belgija					1	3	1		3	2	1	1	<b>12</b>
Bugarska		5	2	4	5		1	5	4	1	2		<b>29</b>
Češka	11	9	7	12	13	6	12	2	12	8	3	7	<b>102</b>
Danska		4					3			3	1		<b>11</b>
Finska		8	12		6		1			2	1		<b>30</b>
Francuska	1	3	1	2	5	4	8	10	4	18	3	1	<b>60</b>
Grčka				1	2	1			1	2	1		<b>8</b>
Holandija	1	6	2	5	37	11	1	16	3	4	5	5	<b>96</b>
Hrvatska	55	78	70	59	82	81	55	86	72	122	52	63	<b>875</b>
Irska				1					1		1		<b>3</b>
Island										1			<b>1</b>
Italija	3	13	17	18	25	14	23	34	17	4	9	12	<b>189</b>
Izrael					1		1	1	2	4			<b>9</b>
Srbija	79	79	158	83	201	132	90	127	158	173	147	167	<b>1594</b>
Crna Gora	7	3	5	4	8	3	3	3	10	10	13	6	<b>75</b>
Luksemburg	13					9		29			1		<b>52</b>
Mađarska	2	8	6		4	9	2	14	11	2	4	2	<b>64</b>
Makedonija	6	10	7	12	16	5	43	5	13	19	5	4	<b>145</b>
Norveška	1			2	3	2	2	4	9	10			<b>33</b>
Poljska			2		2		1		1			1	<b>7</b>
Portugal	2				1	3	1	1	1		2	19	<b>30</b>
Rumunija	2				1	12	7	7	7	2		4	<b>42</b>
Rusija		1			9			1	1				<b>12</b>
Njemačka	15	4	13	25	25	4	22	26	36	13	13	11	<b>207</b>
Slovačka	5	5	3	3	1	6	5	13	18		2		<b>61</b>
Slovenija	34	59	57	63	54	83	69	56	54	87	44	127	<b>787</b>
Španija	1	2	3		1	1	1	2	1		2	2	<b>16</b>
Švajcarska	1	4	3	6	4	1	12	50	37	6	5	7	<b>136</b>
Švedska	1		1		2	8	1	4	3			1	<b>21</b>
Turska	3	6	1	7	1	12		1	5	8			<b>44</b>
Vel. Britanija	3	2	2	2	3	1	9	11	2	3	7	1	<b>46</b>
Ostale evr.zemlje		2	1	1	7	3	1	1	2	2			<b>20</b>
Australija					1		6	12	4	2	1		<b>26</b>
Egipat							1						<b>1</b>
Japan	1												<b>1</b>
Kanada	3						11	1	3			2	<b>20</b>
Kina			2		3			1	2	2	3		<b>13</b>
Novi Zeland				3									<b>3</b>
SAD	1	17	5	1	3	14	15	9	2	5	1	1	<b>74</b>
Ostale zemlje			1		2	1	13	1	2	3	1	7	<b>31</b>

	NOĆENJA												UKUPNO
	2009.	2009.	2009.	2009.	2009.	2009.	2009.	2009.	2009.	2009.	2009.	2009.	
	I	II	III	IV	V	VI	VII	VIII	IX	X	XI	XII	
UKUPNO	478	647	736	618	1110	823	906	1171	829	781	564	759	<b>9422</b>
Albanija									2				<b>2</b>
Austrija	125	156	239	161	220	121	154	126	75	65	57	52	<b>1551</b>
Belgija					1	3	1		3	3	1	1	<b>13</b>
Bugarska		15	2	10	6		1	16	8	3	2		<b>63</b>
Češka	24	22	10	30	26	11	23	5	19	13	3	7	<b>193</b>
Danska		13					6			4	1		<b>24</b>
Finska		8	21		6		1			2	2		<b>40</b>
Francuska	2	3	1	3	15	8	8	11	9	19	7	1	<b>87</b>
Grčka				1	2	1			1	4	1		<b>10</b>
Holandija	1	6	4	5	97	17	1	26	5	4	15	5	<b>186</b>
Hrvatska	58	91	81	80	105	145	87	136	106	153	87	89	<b>1218</b>
Irska				2			1		3		1		<b>7</b>
Island										1			<b>1</b>
Italija	7	19	27	24	30	17	25	85	42	5	10	21	<b>312</b>
Izrael					7		4	4	6	9			<b>30</b>
Srbija	98	122	184	103	305	168	163	217	207	233	224	217	<b>2241</b>
Crna Gora	11	4	5	3	12	4	7	4	12	12	24	10	<b>108</b>
Luksemburg	20					28		65			1		<b>114</b>
Mađarska	2	8	12	2	7	12	4	25	13	2	4	3	<b>94</b>
Makedonija	7	18	21	18	17	9	42	5	20	29	11	4	<b>201</b>
Norveška	2			2	3	2	7	4	9	10			<b>39</b>
Poljska	1		3		3		2	1	4	2		3	<b>19</b>
Portugal	6				3	3	3	2	5		2	16	<b>40</b>
Rumunija	22				1	12	7	14	19	4		15	<b>94</b>
Rusija		3			45			5	5				<b>58</b>
Njemačka	18	5	22	47	49	11	62	91	56	20	22	33	<b>436</b>
Slovačka	7	9	3	3	1	11	11	45	31		2		<b>123</b>
Slovenija	42	92	78	85	109	153	127	72	67	117	52	233	<b>1227</b>
Španija	2	2	5		1	1	1	2	1		6	8	<b>29</b>
Švajcarska	1	6	5	17	5	1	41	117	44	11	7	15	<b>270</b>
Švedska	1		1		2	22		10	3			1	<b>40</b>
Turska	4	8	1	12	4	17		6	8	13			<b>73</b>
Vel. Britanija	12	2	2	2	3	3	28	19	6	6	13	1	<b>97</b>
Ostale evr.zemlje		2	1	2	9	8	1	4	4	10			<b>41</b>
Australija					6		8	16	22	4	1		<b>57</b>
Egipat							1						<b>1</b>
Japan	1												<b>1</b>
Kanada	3						13	2	5			8	<b>31</b>
Kina			2		3	2		1	2	3	3		<b>16</b>
Novi Zeland				6									<b>6</b>
SAD	1	33	5	0	5	30	30	33	5	12	1	2	<b>157</b>
Ostale zemlje			1		2	3	36	2	2	8	4	14	<b>72</b>

**PROMET U UGOSTITELJSTVU PREMA VRSTAMA USLUGA**

U KM

VRSTA USLUGE	Ukupno 2007	Ukupno 2008	IV tromj. 2009	Ukupno. 2009	2009/ 2008
UKUPNO	3.909.496	4.032.690	1.021.586	3.890.043	96,46
1. Pivo	169.016	160.772	28.142	123.298	76,69
2. Vino	149.745	93.644	22.044	77.757	83,03
3. Rakija	12.134	9.374	1.896	13.393	142,87
4. Ost.žestoka pića	120.247	100.891	15.500	55.458	54,97
5. Voćni sokovi konc.	320	6.780	1.800	6.798	100,27
6. Voćni sokovi nekonc	130.197	100.891	32.517	159.274	115,41
7. Ostala bezalk.pića	180.941	196.453	41.767	172.154	87,63
8. Mineralna voda isl.	139.588	108.191	36.803	120.533	111,41
9. Hrana	1.399.814	1.505.018	462.999	1.656.344	110,05
10 Kafa,mlijeko i sl.	213.078	189.253	64.359	207.337	109,56
11 Duhan I šibice	159.941	122.112	31.924	120.480	98,66
12 Ostali robni promet	56.019	45.637	0	4.709	10,32
13 Ostali nerob. promet	45.627	69.814	25.386	84.672	121,28
14 Noćenja	1.132.629	1.286.738	256.449	1.087.836	84,54

**PROMET U UGOSTITELJSTVU PREMA VRSTI I KATEGORIJI  
POSLOVNE JEDINICE**

U KM

VRSTA I KATEGORIJA	Ukupno 2007	Ukupno 2008	IV tromj. 2009	Ukupno. 2009	2009/ 2008
UKUPNO	3.909.496	4.032.690	1.021.586	3.890.043	96,46
1. Disko klub	70.000	65400	10.560	41.492	63,44
2. Hotel B kategorije	2.334.790	2.559.110	630.843	1.976.115	77,22
3. Kafana	11.564	14.028	2.489	10.447	74,47
4. Konoba	21.686	24.109	6.632	25.624	106,28
5. Mliječni restoran	563.134	629.788	191.375	785.910	124,79
6. Motel I kategorije	654.338	478.280	134.191	824.797	172,45
7. Ost.ugostiteljske posl. Jedinice	66.224	69.659	16.996	63.820	91,62
8. Pansion III kat.	14.681	17.230		6.144	35,66
9. Prenocište	7.950	0			
10. Restoran društvene ishrane	147.611	142.646	28.500	153.446	107,57
11 Restoran klasični	17.518	32.440		2.248	6,93

**PREGLED OSTVARENIH PRIHODA U BRČKO DISTRIKTU BIH**

R/ br	VRSTA PRIHODA	Ostvarenje I-XII 2007	Ostvarenje I-XII 2008	Ostvarenje I-XII 2009	2009/ 2008
<b>1.</b>	<b>UKUPNO(2+3+4)</b>	<b>223.347.828</b>	<b>213.065.415</b>	<b>186.878.294</b>	<b>88</b>
<b>2.</b>	<b>PORESKI PRIHODI (a+b)</b>	<b>159.966.689</b>	<b>172.127.984</b>	<b>147.809.470</b>	<b>86</b>
	Direktni porezi				
	Prihodi od dobiti pojedinaca	1.542.252	1.537.085	1.677.470	109
	Porez na dobit preduzeća	2.624.562	7.078.194	6.098.244	86
	Doprinosi za socijalnu zaštitu	0	0	.0	0
	Porez na plate radnu snagu	6.334.447	7.219.551	7.666.913	106
	Porez na imovinu	1.347.249	819.363	747.477	91
	Porez na prodaju dobara i usluga	645.987	941.665	174.547	19
	Porez na promet posebnih usluga	366.403	516.503	463.391	90
	Porez na upotrebna dobra	438.050	706.120	507.300	72
a)	Ukupno direktni	13.298.950	18.818.481	17.335.342	92
	Indirektni prezi				
	Porez na prihod koji direktno pripada Budžetu Brčko Distrikta	1.945			
	Ind.porezi-dugovi iz predhodnih perioda	0	305	131	43
	Prihodi od direktnih poreza doznačeni od Uprave za indirektno oporezivanje	146.665.560	153.309.147	130.473.987	85
	Ostali porezi	236	52	0	0
b)	Ukupno indirektni	146.667.504	153.309.504	130.474.128	85
<b>3</b>	<b>NEPORESKI PRIHODI</b>	<b>63.032.020</b>	<b>40.565.951</b>	<b>38.058.686</b>	<b>94</b>
	Prihodi od nefinans.javnih preduzeća i finansijskih usluga	1.136.751	1.098.662	1.542.791	140
	Ostali prihodi od imovine	3.166.639	4.596.756	6.630.585	144
	Prihodi od pozit.kursnih razlika	0	51	0	0
	Prihodi od privatizacije	1.580.269	1.075.308	1.196.878	111
	Administrativne takse	1.248.675	1.261.327	947.714	75
	Sudske takse	1.537.840	1.308.177	1.525.225	117
	Komunalne takse	414.261	750.618	.657.782	88
	Ostale budžetske naknade	5.054.281	4.454.577	2.111.793	47
	Posebne takse i naknade	3.044.527	2.964.428	2.967.639	100
	Prihodi od pružanja javnih usluga	44.182.864	20.727.974	18.276.418	88
	Novčane kazne	1.665.914	2.328.103	2.201.861	95
<b>4.</b>	<b>Grantovi od dr. nivoa vlasti</b>	<b>349.118</b>	<b>371.480</b>	<b>1.010.138</b>	<b>87</b>

Izvor podataka: Direkcija za financije Brčko distrikta BiH

**IZVOZ I UVOZ PO STATISTIČKIM PROCEDURAMA  
I-XII 2008. i I-XII 2009.GODINE**

Šifra procedure	Naziv statističke procedure	U 000 KM	Učešće u %
I-XII 2008.godine			
E	UKUPAN IZVOZ	123.345	100,0
EX1	Redovan/redovit izvoz	96.249	78,0
EX3	Procedura vanjske obrade	87	0,1
EX5	Izvoz nakon unutarnje obrade, sistem suspenzije	27.008	21,9
I	UKUPAN UVOZ	443.406	100,0
IM1	Redovan/redovi uvoz	405.740	91,5
IM3	Procedura unutarnje obrade	103	0
IM5	Uvoz nakon unutarnje obrade, sistem suspenzije	37.555	8,5
I-XII 2009.godine			
E	UKUPAN IZVOZ	120.957	100,0
EX1	Redovan/redovit izvoz	90.078	74,5
EX3	Procedura vanjske obrade	267	0,2
EX5	Izvoz nakon unutarnje obrade, sistem suspenzije	30.612	25,3
I	UKUPAN UVOZ	307.810	100,0
IM1	Redovan/redovi uvoz	290.973	94,5
IM3	Procedura unutarnje obrade	334	0,1
IM5	Uvoz nakon unutarnje obrade, sistem suspenzije	16.504	5,4



**POKRIVENOST UVOZA IZVOZOM, INDEKSI**

Mjesec	IZVOZ		UVOZ		Pokrivenost uvoza izvozom		Indeksi 2009/2008	
	2008	2009	2008	2009	2008	2009	IZVOZ	UVOZ
I	8.287	7.057	28.759	19.478	28,8	36,23	85,20	67,70
II	9.548	8.764	40.979	18.055	23,3	48,54	91,80	45,00
III	9.345	10.034	34.856	29.438	26,8	34,10	107,37	84,50
IV	8.996	9.563	34.907	37.269	25,8	25,7	106,3	106,8
V	8.307	9.226	46.164	20.495	18,0	45,0	111,1	44,4
VI	8.571	9.221	32.200	24.735	26,6	37,3	107,6	76,8
VII	12.025	10.765	44.062	28.355	27,3	38,1	89,8	64,4
VIII	9.231	11.239	40.026	25.686	23,1	43,8	121,8	64,2
IX	12.612	12.508	37.060	36.022	34,0	34,7	99,2	97,2
X	11.668	11.415	46.241	28.740	25,2	39,7	97,8	62,2
XI	12.431	9.703	32.337	20.665	38,04	47,0	78,1	63,9
XII	12.323	11.431	25.815	18.873	47,7	60,6	92,8	73,1
<b>UKUPNO</b>	<b>123.345</b>	<b>120.957</b>	<b>443.457</b>	<b>307.810</b>	<b>27,8</b>	<b>39,3</b>	<b>98,1</b>	<b>69,4</b>

**PRIRODNO KRETANJE STANOVNIŠTVA PO MJESTU PREBIVALIŠTA U BRČKO DISTRIKTU BIH**

	ROĐENI				Mrtvo- rođeni	ROĐENI U ZDR. USTAN.	VITALNI INDEKS	UMRLI				OD TOGA DOJEN	SKLOP. BRAK- OVI	RAZV. BRAK- OVI
	ŽIVOROĐENI		UKUPNO					UKUPNO		UKUPNO				
	MUŠKI	ŽENSKI	MUŠKI	ŽENSKI				MUŠKI	ŽENSKI	MUŠKI	ŽENSKI			
	UKUPNO	MUŠKI	ŽENSKI	UKUPNO				MUŠKI	ŽENSKI	UKUPNO	MUŠKI			
<b>2006.godina</b>	922	480	432	4	866	1,24	742	399	343	0	673	91		
<b>2007.godina</b>	976	504	472	4	979	1,23	818	427	391	0	700	50		
<b>2008.godina</b>	905	511	394	8	913	1,02	890	464	426	0	680	82		
<b>2009.godina</b>														
Januar	72	42	30	0	72	0,88	81	50	31	0	33	8		
Februar	81	42	39	0	81	1,08	75	28	47	0	33	12		
Mart	61	26	35	4	65	0,86	71	41	30	0	45	11		
April	78	45	33	0	78	1,03	76	41	35	0	50	9		
Maj	73	36	37	0	73	1,04	70	40	30	0	59	14		
Juni	77	41	36	0	77	1,13	68	45	23	0	49	16		
Juli	95	45	50	1	96	1,42	67	40	27	0	82	10		
Avgust	75	38	37	0	75	1,25	60	28	32	0	104	7		
Septembar	87	54	33	2	89	1,20	74	37	37	0	67	13		
Oktobar	71	34	37	0	71	0,79	90	42	48	0	61	12		
Novembar	63	39	24	2	65	0,68	92	50	42	0	41	14		
Decembar	101	50	51	1	102	1,15	88	44	44	0	47	13		
<b>UKUPNO</b>	<b>934</b>	<b>492</b>	<b>442</b>	<b>10</b>	<b>944</b>	<b>1,02</b>	<b>912</b>	<b>486</b>	<b>426</b>	<b>0</b>	<b>671</b>	<b>139</b>		

---

***Izdaje i štampa: Agencija za statistiku BiH  
Podružnica/Ekspozitura Brčko***

76000 Brčko, Miroslava Krleže 1  
telefon/phone: +387 (49) 231 770, telefaks/telefax: +387 (49) 231 771

**Odgovorna osoba: Senija Fačić, dipl.ecc.**

Priređuje: Senija Fačić, dipl.ecc.

Tehnička obrada: Timur Ljubunčić, dipl.ing.

***Tiraž: elektronska distribucija***

E-pošta/E-mail: [bhas@bhas.ba](mailto:bhas@bhas.ba)

Web stranica/Web site: <http://www.bhas.ba>

Podaci iz ove publikacije objavljuju se i na internetu.

---