

SADRŽAJ

	Strana
1 Predgovor	2
2 Metodološke napomene	2
3 Bruto domaći proizvod i investicije u Brčko Distriktu BiH, tekuće cijene	5
4 Osnovni pokazatelji privrednih i drugih kretanja	5
5 Registrovani poslovni subjekti prema djelatnosti stanje na dan 30.06.2009.	6
6 Prosječne neto i bruto plate po mjesecima	8
7 Prosječne neto i bruto plate po područjima KD	9
8 Usporedni pregled neto plata u Brčko Distriktu BiH sa entitetima 2005-2009.godina	10
9 Usporedni pregled plata u BiH 2005-2009.godina	11
10 Grafikon usporednog pregleda neto plata u BiH	11
11 Mjesečni indeksi potrošačkih cijena	12
12 Indeks potrošačkih cijena u maju/svibnju 2009.godine	13
13 Indeks potrošačkih cijena u junu/lipnju 2009.godine	13
14 Koeficijenti rasta cijena na malo u Brčko distrikt BiH	14
15 Koeficijenti rasta potrošačkih cijena u Brčko distrikt BiH	15
16 Broj zaposlenih u pravnim licima i kod samostalnih preduzetnika	16
17 Broj zaposlenih u pravnim licima po područjima KD	17
18 Korisnici penzija i prosječne penzije isplaćene u Brčko Distriktu	18
19 Nezaposlene osobe/lica	19
20 Nezaposlene osobe/lica prema stručnoj spremi u 2009.godini	20
21 Pregled ukupnih površina zemljišta u Brčko distriktu BiH u 2009.godini	21
22 Površine i zasadi na kraju proljetnje sjetve	22
23 Voćnjaci	24
24 Građevinarstvo	25
25 Saobraćaj	27
26 Poštansko telekomunikacijske usluge	28
27 Kapacitet , turisti i noćenja	29
28 Turisti i noćenja prema vrstama objekata	31
29 Strani turisti prema zemljama iz kojih dolaze	33
30 Promet u ugostiteljstvu prema vrstama usluga	35
31 Promet u ugostiteljstvu prema vrsti i kategoriji poslovne jedinice	35
32 Pregled ostvarenih prihoda u Brčko distrikt BiH	36
33 Izvoz i uvoz po statističkim procedurama I-XII 2008 i I-VI 2009.godine	37
34 Pokrivenost uvoza izvozom , indeksi 2009/2008	38
35 Procjena stanovništva krajem godine i prirodno kretanje	39

PREDGOVOR

Agencija za statistiku BiH Podružnica/Ekspozitura Brčko radi publikaciju "Bilten - Statistički podaci" s namjerom da upozna nadležne organe i institucije Brčko Distrikta BiH i druge korisnike sa osnovnim statističkim podacima i pokazateljima iz oblasti ekonomskih i drugih kretanja u Brčko Distriktu BiH.

Publikacija je urađena na osnovu raspoloživih statističkih podataka koje su izvještajne jedinice dostavile Agenciji za statistiku BiH Podružnici/Ekspozituri Brčko i dr. ovlaštenim institucijama za provođenje statističkih istraživanja prema Programu statističkih istraživanja od interesa za Brčko Distrikt BiH.

U cilju poboljšanja kvalitete naše publikacije prihvatit ćemo vaše primjedbe, prijedloge i sugestije.

METODOLOŠKE NAPOMENE

Prosječne mjesečne neto i bruto plate

Prosječne mjesečne neto i bruto zarade(plate) po zaposlenom dobivene su na osnovu mjesečnog statističkog istraživanja o zaposlenim i zaradama-platama zaposlenih (RAD-1).

Podaci za 2001. godinu dobiveni su naknadnim statističkim istraživanjem.

Ovim istraživanjem obuhvaćeni su poslovni subjekti po principu čiste djelatnosti na nivou Brčko Distrikta. Obuhvaćeni su poslovni subjekti koji svoju djelatnost obavljaju na teritoriji Brčko Distrikta i dijelovi poslovnih subjekata koji djelatnost obavljaju na teritoriji Brčko Distrikta a sjedište osnovnog poslovnog subjekta je na teritoriji jednog od entiteta. Nisu obuhvaćeni dijelovi poslovnih subjekata koji djelatnost obavljaju na teritoriji jednog od entiteta , a sjedište osnovnog poslovnog subjekta je na teritoriji Brčko Distrikta BiH.

Isplaćene neto i bruto zarade (plate) u određenom mjesecu obuhvataju sve isplate bez obzira na koji period se odnose : zaostale isplate za ranije mjesece ili razdoblja , a isplaćene u toku izvještajnog mjeseca, isplate razlika za ranije mjesece i razdoblja, isplate po osnovu dobiti po periodičnom obračunu i završnom računu bez obzira na koji period se odnosi.

Isplaćena neto plata obuhvata isplate za rada sa punim, sa kraćim od punog i dužim od punog radnog vremena , isplate za godišnji odmor, državne praznike, plaćeno odsustvo za stručno obrazovanje, za bolovanje na teret poslodavca isl. Nisu obuhvaćene isplate zaposlenim iz sredstava za zajedničku potrošnju, isplate koje terete materijalne troškove, kao i isplate po ugovoru o djelu.

Bruto plata obuhvata sve neto isplate i sva zakonom propisana izdvajanja na teret zaposlenih i poslodavaca.

Cijene

Do 2008. godine računali su se indeksi cijena na malo i troškova života a od 2008. godine otpočelo se sa primjenom Indeksa potrošačkih cijena.

Indeks potrošačkih cijena predstavlja mjeru promjena cijena proizvoda i usluga koja domaćinstva kupuju radi zadovoljenja svojih ličnih potreba na ekonomskoj teritoriji Brčko distrikta BiH.

Svrha prikupljanja potrošačkih cijena u BiH je dobijanje mjere inflacije. Indeks potrošačkih cijena se koristi i za usklađivanje plaća i zarada u skladu sa kolektivnim ugovorima , penzija i socijalnih davanja, očuvanje vrijednosti kod ugovora sa indeksnim klauzulama, te služi kao osnov za deflacioniranje pojedinih makroekonomskih agregata u statistici nacionalnih računa i u dr. svrhe.

Indeks potrošačkih cijena računa se na osnovu reprezentativne liste proizvoda koju u 2008.godini čini 624 proizvoda.

Snimanje cijena radi se na slijedeći način:

- za poljoprivredne proizvode koji se prikupljaju na tržnicama cijene se prikupljaju dva puta mjesečno,
- za sve ostale proizvode cijene se u skladu sa Evropskom regulativom prikupljaju jednom mjesečno.

Zaposlenost

Kao zaposleni prikazani su svi zaposleni u poslovnim subjektima ili dijelovima poslovnih subjekata koji su zasnovali radni odnos na neodređeno ili određeno radno vrijeme, bez obzira da li rade puno ili kraće od punog radnog vremena, kao i pripravnici.

Nisu iskazani spoljni saradnici.

Kao zaposleni na čekanju prikazani su zaposleni prema kojima nisu izvršene zakonom propisane obaveze.

Kao samostalni preduzetnici i osobe koje samostalno obavljaju profesiju prikazana su lica koja su u Poreskoj upravi registrovana da djelatnost obavljaju kao osnovnu djelatnost-samozaposlenici, a kao uposlena lica kod samostalnih preduzetnika i osoba koja samostalno obavljaju djelatnost prikazana su lica registrovana u Fondu zdravstvenog osiguranja.

Nisu obuhvaćeni samostalni poljoprivrednici i zaposleni u izvanteritorijalnim organizacijama i tijelima.

Građevinarstvo

Podacima iz oblasti građevinarstva obuhvaćene su aktivnosti poslovnih subjekata koji se bave građevinarstvom na području Brčko Distrikta BiH, sa deset i više zaposlenih u posmatranom periodu.

Podaci za 2002.godinu dobiveni su naknadnim statističkim istraživanjem.

Podaci za 2003.godinu dobiveni su redovnim tromj. izvještajem građev.(GRAD-21).

Od januara 2007.godine podaci se prikupljaju redovno mjesečno.

Turizam

Podaci o broju turista i noćenja dati su na osnovu mjesečnog izvještaja o turistima i noćenjima koje dostavljaju poslovni subjekti i njihovi dijelovi koje se bave pružanjem smještajnih usluga turistima.

Izvještaji se sastavljaju na osnovu evidencije u knjigama gostiju.

noć u ugostiteljskom ili drugom objektu za smještaj go stiju radi odmora ili rekreacije, zdravlja, studija, sporta, religije, porodice, poslova, javnih misija i skupova. Stranim turistima smatraju se sve osobe koje u Bosni i Hercegovini nemaju stalno prebivalište a provedu najmanje jednu noć u ugostiteljskom ili dr. objektu za smještaj gostiju.

Stanovništvo

Podaci o vitalnim događajima dobiveni su na osnovu mjesečnih izvještaja matičara i Osnovnog suda Brčko Distrikta BiH. Mjesečnim izvještajima prikupljaju se podaci o rođenjima, umiranjima, sklopljenim i razvedenim brakovima.

**BRUTO DOMAĆI PROIZVOD I INVESTICIJE
U BRČKO DISTRIKTU BIH ,TEKUĆE CIJENE**

	2001	2002	2003	2004	2005	2006	2007
Bruto domaći proizvod, 000 KM-tekuće cijene ¹⁾	278.826	363.290	397.714	469.375	488.662	492.438	562.344
Bruto domaći proizvod po stanovniku u KM	3.737	4.861	5.305	6.242	6.489	6.525	7.436
Ostvarene investicije u 000 KM korigovati	-	70.910	112.485	95.086	74.912	69.6271 ²⁾	120.976 ²⁾
Procijenjeni broj stanovnika			74.960	75.153	75.300	75.470	75.628

¹⁾Korigovani podaci sa uključenom procjenom neobuhvaćenih ekonomskih aktivnosti (NOE) za sve godine za koje se obračun radi

²⁾Predhodni podaci rezultat se odnosi samo na pravna lica sa sjedištem u Brčko distriktu BiH

OSNOVNI POKAZATELJI PRIVREDNIH I DRUGIH KRETANJA

	<u>2003</u> <u>2002</u>	<u>2004</u> <u>2003</u>	<u>2005</u> <u>2004</u>	<u>2006</u> <u>2005</u>	<u>2007</u> <u>2006</u>	<u>2008</u> <u>2007</u>	06 2009
Indeksi fizičkog obima industrijske proizvodnje	146,6	120,37	121,25	92,05	109,79	115,85	-
Indeksi fizičkog obima poljoprivredne proizvodnje							
-Bruto	79,1	117,80	111,00	114,31	94,01	-	-
-Neto	91,6	108,70	113,20	117,51	102,7	-	-
Indeksi cijena na malo	100,9	99,8	101,80	108,10	104,2	-	-
Indeksi troškova života	99,2	99,2	101,80	106,40	102,3	-	-
Indeks potrošačkih cijena			-	105,5	104,3	105,8	102,4

	Ø 2003	Ø 2004	Ø 2005	Ø 2006	Ø 2007	Ø 2008	06 2009
Broj zaposlenih	11.851	12.521	13.044	13.703	14.624	15.733	16.035*
Broj nezaposlenih	16.663	17.135	18.193	17.895	16.136	12.958	10.523
Prosječna neto plaća	695,05	706,83	675,93	673,83	684,39	729,53	766,86

*Podatak se odnosi na zaposlene sa stanjem na dan 30.06.2009

**REGISTROVANI POSLOVNI SUBJEKTI PREMA DJELATNOST
STANJE 30.06.2009. GODINE**

		Pravna lica	Podružnice u Brčko Distriktu	Preduzetnici	Podružnice van Brčko Distrikta
	Ukupno	2053	364	2787	313
A	Poljoprivreda, lov i šumarstvo	52	2	8	3
	1 Poljoprivreda , lov i odgovarajuće uslužne djelatnosti	48	2	8	2
	2 Šumarstvo i šumarske usluge	4			1
B	Ribarstvo	4		5	
	5 Ribarstvo , mriještilišta I ribnjaci: usluge u ribarstvu	4		5	
C	Rudarstvo	3	2		
	14 Vađenje ostalih ruda i kamena	3	2		
D	Prerađivačka industrija	218	20	186	6
	15 Proizvodnja hrane i pića	51	6	60	1
	17 Proizvodnja tekstila	3		4	
	18 Proizvodnja odjeće; dorada i bojenje krzna	6	1	10	
	19 Prerada kože, izrada galanterije i obuće	5	1	1	1
	20 Prerada drveta/drva i proizvodnja proizvoda od drveta , osim namještaja	31	2	21	
	21 Proizvodnja celuloze, papira I proizvoda od papira	4	1	1	
	22 Izdavačka i štamparska/tiskarska djelatnost	12	2	11	
	24 Proizvodnja kemikalija i kemijskih proizvoda	3			
	25 Proizvodnja proizvoda od gume i plastičnih masa	15	1		
	26 Proizvodnja ostalih nemetalnih mineral. Proizvoda	14	1	23	
	27 Proizvodnja metala	1			
	28 proizvodnja proizvoda od metala, osim maš/stroj.	26	2	21	1
	29 Proizvodnja mašina/strojeva I uređaja d.n.	9		4	1
	30 Proizvodnja kancelarijskih maš./stroj. I rač./kom.	2			
	31 Proizvodnja elektr.mašina/strojeva i aparata, d.n.	6		2	1
	32 Proizvodnja radiotelevizijskih I komunikacijskih aparata	1			
	33 Proizvodnja med. preciznih, optičkih instrumenata, satova	3		4	
	34 Proizvodnja motornih vozila, prikolica i poluprikolica			1	
	36 Proizvodnja namještaja, prerađivačka industrija, d.n.	26	3	23	1
	37 Reciklaža				
E	Snabdijevanje/Opskrba električnom energijom, gasom/plinom i vodom	4	2	1	
	40 Snabdijevanje el. energijom gasom,parom i t.vodom	1	1	1	
	41 Sakupljanje prečišćavanj ei distribucija vode	3	1		
F	Građevinarstvo	135	4	72	5
	45 Građevinarstvo	135	4	72	5
G	Trgovina: popravak motornih vozila, motocikala te predmeta za vlastitu upot./upor. I om./kuć	911	221	1594	198
	50 Trgovina motornim vozilima i motociklima, održavanje i popravak; trgovina na malo gorivima	93	17	126	10
	51 Trg.na veliko i posredovanje u trg.osim trgovine mot.vozilima i motociklima	493	68	4	53
	Trgovina na malo, osim trgovine motornim vozilimai				
	52 motociklima, popravak predmeta za vlastitu upotrebu/uporabui domaćinstva / kućanstva	325	136	1464	135
H	Ugostiteljstvo	26	6	353	2

		Pravna lica	Podružnice u Brčko Distriktu	Preduzetnici	Podružnice van Brčko Distrikta
	55 Ugostiteljstvo	26	6	353	2
I	Saobraćaj/Promet, skladištenje i veze	87	26	244	19
	60 Kopneni prevoz;cjevovodni transport	61	1	235	1
	61 Pomorski i riječni prijevoz	3			
	63 Prateće i pomoćne djelatnosti u prijevozu; djelatnost putničkih agencija	15	24	6	12
	64 Poštanske aktivnosti i telekomunikacije	8	1	3	6
J	Finansijsko/Financijsko posredovanje	7	13		40
	65 Finansijsko/Financijsko posredovanje , osim osiguranja i penzijskih/mirovinskih fondova	3			25
	66 Osiguranje i penzijski/mirovinski fondovi osim obaveznog/obveznog socijalnog osiguranja	1	13		14
	67 Pomoćne djelatnosti u finasijskom/financijskom posredovanju	3			1
K	Poslovanje nekretninama, iznajmljivanje i poslovne usluge	123	51	119	18
	70 Poslovanje nekretninama	13	2	5	
	Iznajmljivanje mašina i opreme, bez rukovaoca:				
	71 iznajmljivanje predmeta za ličnu/osobnu upotrebu/uporabu i domaćinstvo/kućanstvo	4	2	19	1
	72 Računarske / kompjuterske i srodne aktivnosti	8		9	1
	73 Istraživanje i razvoj	2			
	74 ostale poslovne djelatnosti	96	47	86	16
L	Javna uprava i odbrana / obrana: obavezno/obvezno socijalno osiguranje	25	5		3
	75 Javna uprava i odbrana/obrana; obavezno/obvezno socijalno osiguranje	25	5		3
M	Obrazovanje	3	3	14	2
	80 Obrazovanje	3	3	14	2
N	Zdravstvena i socijalna zaštita/skrb	7	3	34	2
	85 Zdravstvena I socijalna zaštita/skrb	7	3	34	2
O	Ostale javne , društvene, socijalne i ličneusluž.djel.	447	6	157	15
	90 Uklanjanje otpadnih voda, odvoz smeća i slično	8	2		
	91 Djelatnost organizacija na bazi učlanjenja, d.n.	306	1	1	7
	92 Rekreativne, kulturne i sportske djelatnosti	127	1	20	8
	93 Ostale uslužne djelatnosti	6	2	136	
Q	Eksteritorijalneorganizacije i tijela	1			
	Eksteritorijalneorganizacije i tijela	1			

PROSJEĆNE NETO I BRUTO PLATE PO MJESECIMA

RAZDOBLJE	Neto plata		Bruto plata	
	U KM	Indeks Ø2008=100	U KM	Indeks Ø2008=100
Ø 2002. GODINE	675,84	92,64	1.030,63	90,46
Ø 2003 GODINE	695,05	95,27	1.057,72	92,84
Ø 2004 GODINE	706,83	96,89	1.076,08	94,45
Ø 2005 GODINE	675,93	92,65	1.049,54	92,12
Ø 2006 GODINE	673,83	92,36	1.048,44	92,03
2007.GODINA				
Januar	666,52	91,36	1.057,90	92,86
Februar	671,84	92,09	1.060,38	93,07
Mart	679,55	93,15	1.070,09	93,93
April	678,06	92,94	1.080,14	94,81
Maj	670,03	91,84	1.068,38	93,78
Juni	676,30	92,70	1.076,53	94,49
Juli	681,46	93,41	1.075,97	94,44
Avgust	686,67	94,12	1.102,81	96,80
Septembar	687,70	94,27	1.144,81	100,48
Oktobar	686,33	94,08	1.085,06	95,24
Novembar	693,92	95,12	1.085,00	95,23
Decembar	734,24	100,65	1.147,03	100,68
Ø 2007 GODINE	684,39	93,81	1.087,84	95,48
2008.GODINA				
Januar	696,40	95,46	1.091,17	95,78
Februar	705,52	96,71	1.104,28	96,93
Mart	715,83	98,12	1.120,94	98,39
April	730,31	100,11	1.141,68	100,21
Maj	740,29	101,47	1.159,01	101,73
Juni	734,65	100,70	1.148,14	100,78
Juli	733,00	100,48	1.143,30	100,35
Avgust	728,32	99,83	1.133,92	99,53
Septembar	733,87	100,59	1.146,26	100,61
Oktobar	735,56	100,83	1.146,74	100,65
Novembar	728,73	99,89	1.137,46	99,84
Decembar	771,95	105,81	1.198,66	105,21
Ø 2008 GODINE	729,53	100,00	1.139,29	100,00
2009.GODINA				
Januar	738,21	101,20	1.187,14	104,21
Februar	750,90	102,92	1.172,25	102,90
Mart	763,74	104,69	1.186,03	104,10
April	773,22	105,99	1.212,20	106,42
Maj	762,62	105,00	1.201,70	105,44
Juni	766,86	105,12	1.195,36	104,91

R/BR	PODRUČJE KD	<u>NETO PLATE u KM</u>					<u>BRUTO PLATE U KM</u>				
		Ø2006	Ø2007	Ø2008	V 2009	VI 2009	Ø2006	Ø2007	Ø2008	V 2009	VI 2009
	U K U P N O	673,83	684,82	729,53	762,62	766,86	1.048,44	1.088,50	1.139,29	1.201,70	1.195,36
1.	A. Poljoprivreda, lov i šumarstvo	340,33	523,08	560,44	683,38	679,84	502,44	791,01	861,98	1.057,85	1.052,05
2.	D.Prerađivačka industrija	482,54	470,97	534,80	539,63	555,29	718,2	757,44	806,55	830,16	803,59
3.	E.Snadbijevanje/opskrba el.energijom,plinom i vodom	691,63	692,98	706,19	971,10	971,10	1.110,26	1.122,78	1.028,19	1.533,42	1.533,42
4.	F.Građevinarstvo	331,03	351,79	382,91	429,67	429,83	488,37	513,66	529,51	641,42	641,40
5.	G.Trgovina na veliko i malo; popravak motornih vozila i motocikla, te predmeta za ličnu/osobnu potrošnju	340,65	357,64	425,58	490,07	491,19	502,73	547,28	637,11	738,02	733,53
6.	H.Ugostiteljstvo	364,93	394,32	453,54	508,50	518,93	533,37	574,16	664,95	770,14	778,10
7.	I.Saobraćaj/promet, skladištenje i veze	779,05	877,41	846,75	900,33	921,88	1.171,20	1.296,76	1.277,54	1.349,47	1.388,85
8.	J.Finansijsko/financijsko posredovanje	1.034,23	1.089,70	1.110,57	1.130,35	1.174,32	1.528,21	1.604,72	1.697,42	1.982,03	2.047,66
9.	K.Poslovanje nekretninama, iznajmljivanje i poslovne usluge	627,85	785,58	751,57	553,79	549,72	945,23	1.302,52	1.158,81	839,85	834,46
10.	L.Javna uprava i odbrana/obrana, obavezno socijalno osiguranje	1.103,45	1.158,04	1.198,74	1.247,74	1.241,28	1.771,13	1.908,21	1.939,82	2.028,36	2.020,62
11.	M.Obrazovanje	1.054,71	1.090,03	1.272,52	1.353,24	1.336,70	1.700,00	1.774,46	2.073,37	2.198,80	2.154,95
12.	N.Zdravstvena i socijalna zaštita/skrb	984,98	1.023,70	1.067,64	1.102,77	1.105,06	1.587,81	1.659,67	1.731,66	1.781,74	1.762,08
13.	O.Ostale javne,društvene, socijalne i lične/osobne uslužne djelatnosti	576	571,05	587,86	659,55	659,55	902,78	909,26	922,10	1.012,57	1.012,57

**UPOREDNI PREGLED NETO PLATA U BRČKO DISTRIKTU BIH
SA ENTITETIMA I KANTONIMA , 2004-2009.GODINA**

	Prosječna neto plata u KM	Brčko Distrikt=100
Ø 2004.godine		
Brčko Distrikt BiH	706,83	100,00
Re publika Srpska	423,00	65,12
Federacija BiH	534,00	77,56
Ø 2005.godine		
Brčko Distrikt BiH	675,93	100
Re publika Srpska	465,00	68,80
Federacija BiH	558,00	82,50
Ø 2006.godine		
Brčko Distrikt BiH	673,83	100,00
Re publika Srpska	521,00	77,30
Federacija BiH	603,21	89,50
Ø 2007.godine		
Brčko Distrikt BiH	684,82	100,00
Re publika Srpska	522,00	76,22
Federacija BiH	662,00	96,67
Ø 2008.godine		
Brčko Distrikt BiH	729,53	100,00
Re publika Srpska	755,00	103,50
Federacija BiH	751,30	103,00
Juni 2009.godine		
Brčko Distrikt BiH	766,86	100,00
Republika Srpska	794,00	103,50
Federacija BiH:	792,88	103,50

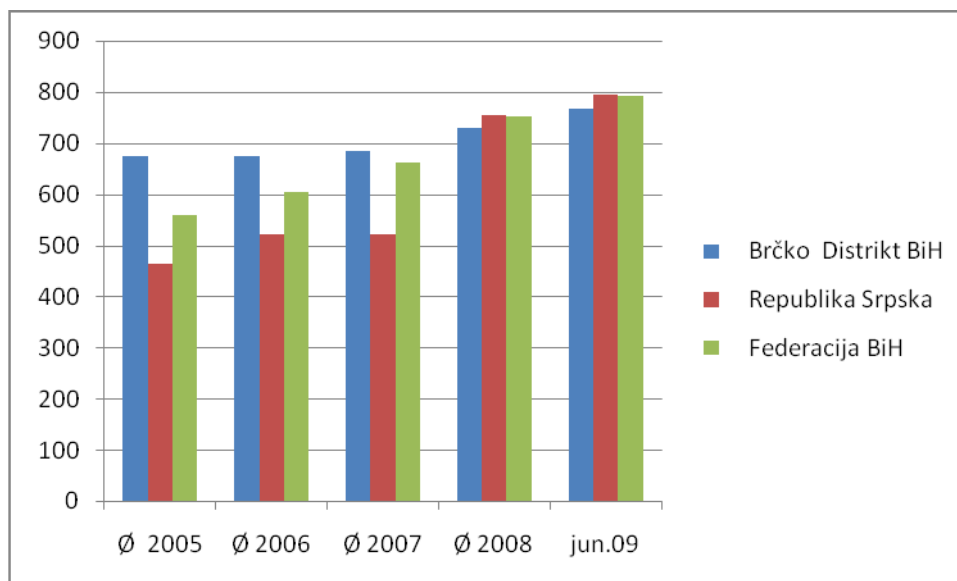
UPOREDNI PREGLED PLATA U BIH 2005-2009 GODINA

	Ø 2005	Ø 2006	Ø 2007	Ø 2008	6. 2009
--	--------	--------	--------	--------	---------

Neto plate u KM

Brčko Distrikt BiH	675,43	674,00	684,82	729,53	766,86
Republika Srpska	465,00	521,00	522,00	755,00	794,00
Federacija BiH	558,00	603,00	662,00	751,30	792,88

GRAFIKON UPOREDNOG PREGLEDA NETO PLATA U BIH



MJESEČNI INDEKSI POTROŠAČKIH CIJENA

Ø 2005=100

GODINA	I	II	III	IV	V	VI	VII	VIII	IX	X	XI	XII
2005	99,7	100,2	100,6	100,0	101,5	99,1	98,8	98,3	98,3	101,0	101,3	101,2
2006	105,3	105,6	105,9	105,6	105,9	105,9	103,7	103,4	103,7	104,9	105,2	105,3
2007	105,4	105,4	105,4	106,0	106,0	104,6	104,3	105,1	106,1	108,1	108,8	109,8
2008	110,9	111,5	112,3	111,2	112,3	112,5	112,6	113,3	113,5	114,3	112,8	111,6
2009	111,1	111,3	111,7	110,6	110,4	110,5						
PREDHODNI MJESEC =100												
2005	101,6	100,5	100,4	99,4	101,5	97,6	99,7	99,5	100,0	102,8	100,2	100,0
2006	103,5	100,2	100,4	99,0	100,3	100,3	99,3	99,9	100,0	100,9	100,2	100,0
2007	100,2	100,0	99,9	100,6	99,9	98,7	99,7	100,8	100,9	101,8	100,7	100,9
2008	101,0	100,5	100,8	99,0	101,0	100,2	100,0	100,7	100,1	100,8	98,7	98,9
2009	100,2	99,6	100,3	99,0	99,8	100,1						
ISTI MJESEC PREDHODNE GODINE =100												
2005	-	-	-	-	-	-	-	-	-	-	-	-
2006	105,0	104,7	104,7	104,2	103,0	105,8	105,4	105,7	105,8	103,9	103,9	103,9
2007	100,6	99,9	99,5	100,4	100,0	98,8	100,6	101,7	102,3	103,0	103,4	104,3
2008	105,2	105,7	106,6	104,8	106,0	107,6	108,0	107,8	107,8	105,8	103,7	101,6
2009	100,8	100,4	99,4	99,5	98,2	98,2						
DECEMBAR PREDHODNE GODINE =100												
2005	101,6	102,1	102,5	101,8	103,4	100,9	100,6	100,1	100,1	102,9	103,1	103,1
2006	103,8	104,0	104,3	104,4	104,6	104,6	102,4	102,1	102,1	103,1	103,5	103,8
2007	100,2	100,2	100,1	100,7	100,6	99,3	99,0	99,8	100,8	102,6	103,4	104,3
2008	101,0	101,6	102,3	101,3	102,3	102,5	102,5	103,2	103,4	104,1	102,8	101,6
2009	100,2	99,8	100,1	99,1	98,9	99,0						

INDEKS POTROŠAČKIH CIJENA U MAJU/SVIBNJU 2009.GODINE

	<u>V2009</u> XII2008	<u>V2009</u> IV 2009	<u>V2009</u> V2008	<u>I-V2009</u> I-V2008	<u>VI2008-V2009</u> VI2007-V2008	<u>V 2009</u> Ø2005
Indeks potrošačkih cijena ukupno	98,9	99,8	98,2	99,6	103,2	110,4
Hrana i bezalkoholna pića	99,5	98,8	98,1	100,5	105,5	118,7
Alkoholna pića i duhan	100,1	99,7	100,8	101,3	101,8	103,5
Odjeća i obuća	98,5	99,7	97,2	95,7	95,2	89,0
Stanovanje,voda, elekt.en, plin i dr. energenti	91,6	100,2	106,5	105,3	108,1	117,8
Namještaj,kućanski aparati i redovno održavanje kuće	99,3	100,0	100,5	100,6	101,2	101,4
Zdravstvo	100,6	100,2	103,2	103,5	103,3	113,0
Prevoz	100,8	101,9	85,4	87,8	98,7	99,7
Komunikacije	100,0	100,0	99,3	100,6	102,3	107,1
Rekreacija i kultura	100,4	100,0	104,9	105,9	104,9	107,0
Obrazovanje	100,0	100,0	96,1	96,1	95,6	101,2
Restorani i hoteli	100,3	100,0	101,7	104,0	105,7	113,5
Ostala dobra i usluge	100,1	100,0	100,7	100,7	100,8	113,4

INDEKS POTROŠAČKIH CIJENA U JUNU/LIPNJU 2009.GODINE

	<u>VI 2009</u> XII2008	<u>VI 2009</u> V2009	<u>VI2009</u> VI2008	<u>I-VI 2009</u> I-VI2008	<u>VII2008-VI2009</u> VII2007-VI2008	<u>VI2009</u> Ø2005
Indeks potrošačkih cijena ukupno	99,0	100,1	98,2	99,3	102,4	110,5
Hrana i bezalkoholna pića	99,3	99,8	98,3	100,1	104,5	118,5
Alkoholna pića i duhan	100,6	100,5	100,6	101,2	101,7	104,1
Odjeća i obuća	98,4	99,8	97,0	95,9	95,3	88,9
Stanovanje,voda, elekt.en, plin i dr. energenti	89,9	98,1	104,3	105,2	107,6	115,6
Namještaj,kućanski aparati i redovno održavanje kuće	99,3	100,0	100,5	100,6	101,1	101,5
Zdravstvo	100,7	100,1	102,6	103,4	103,3	113,1
Prevoz	103,9	103,1	86,4	87,5	96,2	102,7
Komunikacije	99,8	99,8	99,1	100,4	101,9	106,8
Rekreacija i kultura	100,4	100,0	104,8	105,7	105,2	107,1
Obrazovanje	100,0	100,0	96,1	96,1	95,2	101,2
Restorani i hoteli	100,3	100,0	101,7	103,6	105,3	113,5
Ostala dobra i usluge	100,1	100,0	100,6	100,7	100,8	113,4

KOEFIČIJENTI RASTA CIJENA NA MALO U BRČKO DISTRIKTU BIH

	U mjesecu u odnosu na preth. mjesec	Od početka godine do kraja mjeseca	Prosječ. Mjes. rasta od početka god. do kraja mjeseca	U mjesecu u odnosu na isti mjesec prethodne godine
2006.godina				
Januar	0,05	0,05	0,050	0,076
Februar	-0,001	0,049	0,024	0,069
Mart	0,001	0,05	0,016	0,066
April	0,004	0,038	0,009	0,039
Maj	-0,007	0,049	0,010	0,058
Juni	0	0,046	0,008	0,056
Juli	-0,001	0,048	0,007	0,06
Avgust	0,004	0,049	0,006	0,06
Septembar	0,002	0,048	0,005	0,061
Oktobar	0,006	0,049	0,005	0,051
Novembar	0,003	0,05	0,004	0,064
Decembar	0	0,051	0,004	0,059
2007.godina				
Januar	0,051	0,051	0,051	0,043
Februar	0,003	0,053	0,027	0,044
Mart	0	0,053	0,018	0,045
April	0,005	0,055	0,014	0,054
Maj	0,004	0,055	0,011	0,043
Juni	0,008	0,056	0,010	0,050
Juli	0,006	0,056	0,008	0,044
Avgust	0,001	0,056	0,007	0,046
Septembar	0,007	0,055	0,006	0,042
Oktobar	0,011	0,054	0,006	0,037
Novembar	0,007	0,048	0,004	0,033
Decembar	0,030	0,044	0,004	0,044

KOEFICIJENTI RASTA POTROŠAČKIH CIJENA U BRČKO DISTRIKTU

	U mjesecu u odnosu na preth. mjesec	Od početka godine do kraja mjeseca	Prosječ. Mjes. rasta od početka god. do kraja mjeseca	U mjesecu u odnosu na isti mjesec prethodne godine
2008.godina				
Januar	0,01	0,01	0,010	0,052
Februar	0,015	0,016	0,008	0,057
Mart	0,008	0,023	0,008	0,066
April	-0,01	0,013	0,003	0,048
Maj	0,01	0,023	0,005	0,06
Juni	0,002	0,025	0,004	0,076
Juli	0	0,025	0,004	0,08
Avgust	0,007	0,032	0,004	0,078
Septembar	0,001	0,033	0,004	0,07
Oktoabar	0,008	0,041	0,004	0,058
Novembar	-0,013	0,028	0,003	0,037
Decembar	-0,011	0,017	0,001	0,016
2009.godina				
Januar	0,002	0,002	0,002	0,008
Februar	-0,004	-0,002	-0,001	0,004
Mart	0,003	0,001	0,000	-0,006
April	-0,01	-0,009	-0,023	-0,015
Maj	-0,002	-0,011	-0,002	-0,018
Juni	0,001	-0,010	-0,002	-0,018

**ROJ ZAPOSLENIH U PRAVNIM LICIMA I
KOD SAMOSTALNIH PREDUZETNIKA
Stanje 30.06.2009.godine**

	UKUPNO	U pravnim licima	Kod samostalnih preduzetnika	Od toga	
				Samozaposlenici	Uposlene osobe
UKUPNO	16.035	11.526	4.509	2.787	1.722
A. Poljoprivreda, lov, šumarstvo i ribarstvo	101	88	13	13	0
D. Prerađivačka industrija i rudarstvo	2.911	2.128	783	186	597
E. Snadijevanje/opskrba el. En., gasom, plinom i vodom	215	214	1	1	0
F. Građevinarstvo	1.154	1.077	77	72	5
G. Trgovina na vel. i malo; Popravak motornih vozila i motocikla te predmeta za ličnu / osobnu potrošnju	5.068	2.970	2.098	1.594	504
H. Ugostiteljstvo	881	112	769	353	416
I. Saobraćaj/promet, skladištenje i veze	915	646	269	244	25
J. Finansijsko/financijsko posredov.	329	329	0	0	0
K. Poslovanje nekretninama, iznajmljiv. i poslovne usluge	553	417	136	119	17
L. Javna uprava i odbrana/odbrana i socijalno osiguranje	1.602	1.602	0	0	0
M. Obrazovanje	912	898	14	14	0
N. Zdravstvena i socijalna zaštita/skrb	727	661	66	34	32
O. Ostale javne, društvene, socijalne i lične/ osobne uslužne djelatnosti	667	384	283	157	126

BROJ ZAPOSLENIH U PRAVNIM LICIMA PO PODRUČJIMA KD

<i>PODRUČJE KD</i>	Ø 2008	I 2009	II 2009	III 2009	IV 2009	V 2008	VI 2008
U K U P N O	10.941	11.472	11.522	11.556	11.496	11.662	11.526
A. Poljoprivreda, lov, šumarstvo i ribarstvo	99	90	90	90	89	89	88
D. Prerađ. Industrija i rudarstvo	2.267	2.182	2.190	2.165	2.097	2.118	2.128
E. Snabdijev./ opskrba el.en., Gasom i vodom	188	199	198	197	197	214	214
E. Građevinarstvo	988	1.069	1.076	1.095	1.092	1.089	1.077
F. Trgov. Na vel. I malo; popravak mot vozila i motocikla te predmeta za ličnu potrošnju	2.600	2.962	2.994	2.991	2.993	2.975	2.970
H. Ugostiteljstvo	107	115	114	114	113	112	112
I. Saobraćaj/promet, skladištenje i veze	614	647	641	640	650	761	646
I. Finansijsko/financijsko posredovanje	329	324	325	326	323	328	329
J. Poslov. Nekretninama, iznajmlj. I posl usluge	349	435	433	427	418	418	417
K. Javna uprava i odbrana/ obrana	1.597	1.585	1.591	1.637	1.588	1.626	1.602
M. Obrazovanje	853	832	838	838	902	900	898
N. Zdravstvena i socijalna Zaštita/skrb	659	674	674	678	677	648	661
O. Ostale javne, društvene, soc i lične/ uslužne djelatnosti	291	358	358	358	357	384	384

**KORISNICI PENZIJA I PROSJEČNE PENZIJE ISPLAĆENE
U BRČKO DISTRIKTU BIH**

	UKUPNO	Od toga:	
		RS	Federacija
BROJ KORISNIKA 2009.GODINE			
Januar	9.283	5.193	4.090
Februar	9.320	5.208	4.112
Mart	9.372	5.238	4.134
April	9.371	5.238	4.133
Maj	9.431	5.282	4.149
Juni	9.496	5.329	4.167
PROSJEČNO ISPLAĆENA PENZIJA U 2004.GODINI			169,47 KM
PROSJEČNO ISPLAĆENA PENZIJA U 2005.GODINI			188.30 KM
PROSJEČNO ISPLAĆENA PENZIJA U 2006.GODINI			208.47 KM
PROSJEČNE PENZIJE 2008.GODINE			
Januar	287,00	274,93	302,23
Februar	287,06	275,18	302,07
Mart	297,69	292,49	303,98
April	292,77	283,64	304,13
Maj	307,90	304,14	312,57
Juni	312,97	312,95	312,99
Juli	313,32	313,32	313,32
Avgust	316,56	312,92	321,08
Septembar	327,13	331,75	321,43
Oktobar	326,81	331,20	321,39
Novembar	327,51	331,90	321,96
Decembar	327,19	331,85	321,30
PROSJEČNA ISPLAĆENA PENZIJA U 2008.GODINI			310,32 KM
PROSJEČNE PENZIJE 2009.GODINE			
Januar	327,35	331,74	321,78
Februar	327,70	331,80	322,51
Mart	327,49	331,80	322,05
April	327,33	331,80	321,67
Maj	327,56	331,93	322,01
Juni	328,61	332,13	324,13

NEZAPOSLENE OSOBE/LICA

	U K U P N O	Od toga :ŽENE
--	-------------	---------------

2007.

Januar	17.902	9.174
Februar	17.816	9.197
Mart	17.611	8.523
April	17.385	8.970
Maj	17.327	8.915
Juni	16.482	8.464
Juli	16.276	8.288
Avgust	15.314	7.967
Septembar	14.468	7.855
Oktobar	14.857	7.855
Novembar	14.232	7.704
Decembar	13.962	7.665

2008.

Januar	13.962	6.297
Februar	13.809	6.224
Mart	13.836	7.568
April	13.711	7.516
Maj	13.263	7.251
Juni	12.985	7.093
Juli	12.826	7.049
Avgust	12.845	7.094
Septembar	12.845	7.094
Oktobar	12.588	6.992
Novembar	11.846	6.623
Decembar	11.534	6.429

2009.

Januar	11.524	6.411
Februar	11.646	6.439
Mart	11.732	6.421
April	11.007	5.951
Maj	11.007	5.951
Juni	10.523	5.681

**NEZAPOSLENE OSOBE/LICA PREMA STRUČNOJ SPREMI
U 2009.GODINI**

-Izvori podataka:Zavod za zapošljavanje

	XI 2008	XII 2008	Ø 2008	I 2009	II 2009	III 2009	IV 2009	V 2009	VI 2009
Ukupno	11.846	11.534	12.958	11.524	11.646	11.723	11.007	11.007	10.523
Muškarci	5.223	5.105	5.814	5.113	5.207	5.302	5.056	5.056	4.842
Žene	6.623	6.429	7.144	6.411	6.439	6,421	5.951	5.951	5.681
VSS	295	274	283	287	298	280	287	287	291
Muškarci	109	104	115	109	114	107	127	127	124
Žene	186	170	168	178	184	173	160	160	167
Viša	155	148	162	147	147	146	147	147	150
Muškarci	73	65	76	66	65	62	70	70	70
Žene	82	83	86	81	82	84	77	77	80
Srednja	2.752	2.756	2.788	2.781	2.806	2.774	2.846	2.846	2.832
Muškarci	976	978	1.003	981	1.004	1.000	1.024	1.024	1.018
Žene	1.776	1.778	1.785	1.800	1.802	1.774	1.822	1.822	1.814
VKV,KV	3.618	3.610	3.743	3.632	3.678	3.727	3.780	3.780	3.738
Muškarci	2.163	2.162	2.226	2.190	2.224	2.262	2.299	2.299	2.265
Žene	1.455	1.448	1.517	1.442	1.454	1.465	1.481	1.481	1.473
PKV	223	219	280	221	224	230	217	217	202
Muškarci	84	76	110	76	78	83	79	79	71
Žene	139	143	170	145	146	147	138	138	131
NKV	4.803	4.527	5.702	4.456	4.493	4.566	3.730	3.730	3.310
Muškarci	1.818	1.720	2.285	1.691	1.722	1.788	1.457	1.457	1.294
Žene	2.985	2.807	3.417	2.765	2.771	2.778	2.273	2.273	2.016

**PREGLED UKUPNIH POVRŠINA ZEMLJIŠTA BRČKO DISTRIKTA BiH
U 2009.GODINI**

Hektara

1	2 Kategorija korištenja zemljišta	3 U K U P N O	4 Od toga		
			4 U vlasništvu ind. poljop.proizv. i dr. fizičkih lica	5 U vlasništvu Brčko Distrikta	6 U vlasništvu Ostalih pravnih lica
		29792	24721	4320	751
1.	Oranice i vrtovi				
2.	Voćnjaci	3081	2717	177	187
3.	Vinogradi				
4.	Livade	840	617	183	40
5.	Obradive površine (1-4)	33713	28055	4680	978
6.	Pašnjaci	720	564	61	95
7.	Ribnjaci		-	-	-
8.	Trstici i bare	88	20	60	8
9.	Poljoprivredna površina (5-8)	34521	28639	4801	1081
10.	Šumsko zemljište	10865	8153	595	2117
11.	Neplodno zemljište	3946	493	1797	1656
12.	Ukupna površina (9-11)	49332	37285	7193	4854

POVRŠINE I ZASADI NA KRAJU PROLJETNJE SJETVE

1	Usjevi na oranicama I Vrtovima	2007/2008			2008/2009			2009/2008 Indeks <u>Kolona 6</u> <u>Kolona 3</u>
		U K U P N O	Od toga:		U K U P N O	Od toga:		
			Individualni poljopr.proiz.	Pravna lica		Individualni poljopr.proi z.	Pravna lica	
2	3	4	5	6	7	8		
I	ŽITA							
1.	Pšenica(ozima i jara)	3705	3700	5	3706	3700	6	100,00
2.	Ječam(ozimi i jari)	700	700		713	700	13	101,90
3.	Zob(ozimi i jari)	255	250	5	267	250	17	104,70
4.	Kukuruz	5530	5500	30	5930	5500	430	107,20
	A.UKUPNO(1-4)	10190	10150	40	10616	10150		104,20
II	INDUSTRIJSKO BILJE							
1.	Soja	220	200	20	349	200	149	158,60
2.	Duhan	100	100		100	100		100,00
3.	Ljekovito i aromatično bilje	23	15	8	25	15	10	108,70
4.	Suncokret	50	50		50	50		100,00
5.	Uljana repica	160	150	10	160	150	10	100,00
	B.UKUPNO(1-5)	553	515	38	684	515	169	123,7
III	POVRTNO BILJE							
1.	Krompir	353	350	3	305	300	5	86,40
2.	Mrkva	15	15		15	15	-	100,00
3.	Crni luk	35	35		35	35	-	100,00
4.	Češnjak	10	10		10	10	-	100,00
5.	Grah za zrno i mahunu	120	120		120	120	-	100,00
6.	Grašak za zrno i mahunu	10	10		10	10	-	100,00
7.	Kupus I kelj	30	30		30	30	-	100,00
8.	Rajčica	30	30		30	30	-	100,00

1	Usjevi na oranicama I Vrtovima	2007/2008			2008/2009			2009/2008 Indeks <u>Kolona 6</u> <u>Kolona 3</u>
		U K U P N O	Od toga:		U K U P N O	Od toga:		
			Individualni poljopr.proiz.	Pravna lica		Individualni poljopr.proiz.	Pravna Lica	
2	3	4	5	6	7	8	9	
9.	Paprika zelena	29	28	1	28	28	-	96,60
10.	Krastavac	20	20		20	20	-	100,00
11.	Dinje i lubenice	10	10		10	10	-	100,00
12.	Ostalo povrće					-	-	
	C.UKUPNO(1-12)	662	658	4	613	608	-	99,20
IV STOČNO KRMNO BILJE								
1.	Djetelina-ukupno	400	400		400	400	-	100,00
2.	Lucerna-ukupno	200	200		200	200	-	100,00
3.	Kukuruz za krmu	100	100		100	100	-	100,00
4.	Mješavina trava i mahunarki	30	30		30	30	-	100,00
5.	Mješavina žita i mahunarki	30	30		30	30	-	100,00
6.	Travno djetelinske smjese	90	90		90	90	-	100,00
7.	Ostalo krmno bilje	180	180		180	180	-	100,00
	D.UKUPNO(1-7)	1030	1030		1030	1030	-	100,00
	E.UKUPNO ZASIJANO (A+B+C+D)	12435	12353	82	13569	12303	-	109,10
OSTALO NA ORANICAMA								
V I VRTOVIMA								
1.	Jagode	65	65		65	65	-	100,00
2.	Maline	20	20		20	20	-	100,00
3.	Kupina	2		2	2	-	2	100,00
4.	Površine pod cvijećem	3	3		3	3	-	100,00
5.	Rasadnici							

	Usjevi na oranicama i Vrtovima	2007/2008			2008/2009			Indeks <u>Kolona 6</u> <u>Kolona 3</u>
		U K U P N O	Od toga:		U K U P N O	Od toga:		
			Individualni poljopr.proiz.	Pravna Lica		Individualni poljopr.proiz.	Pravna Lica	
1	2	3	4	5	6	7	8	9
5.	Vrbici na oranicama	10	10		10	10	-	100,00
6.	Ugari	6480	6480		6480	6480	-	100,00
7.	Neobrađene oranice i vrtovi	5936	5900	36	5936	5900	36	100,00
	F.UKUPNO(1-7)	12514	12478	36	12516	12478	38	100,00
	MEĐUSJEVI I PODUSJEVI							
VI								
1.	Grah	80	80		80	80	-	100,00
2.	Tikve	30	30		30	30	-	100,00
	UKUPNO(1-2)	110	110		110	110	-	100,00

VOĆNJACI

U hiljadama kom

	Vrsta voća	2008.godina		400		Indeksi	
		UKUPNO	200	UKUPNO	Sposobno za rod	<u>Kolona 5</u> Kolona 3	<u>Kolona 6</u> Kolona 4
1	2	3	100	5	6	7	8
1.	Trešnja	27	30	27	26	100,00	100,00
2.	Višnja	50	30	65	64	130,00	92,80
3.	Marelica		90				
4.	Jabuka	15	180	71	70	473,30	538,50
5.	Kruška	40	1030	45	42	112,50	113,50
6.	Dunja	2		2	2	100,00	100,00
7.	Šljive	410	390	415	400	101,20	102,60
8.	Breskva	4	3	4	3	100,00	100,00
9.	Orasi	11	9	11	9	100,00	100,00

GRAĐEVINARSTVO

	Vrijednost izvršenih građevinskih radova U 000 KM	Broj radnika u mjesecu	Izvršeni efektivni sati
2002. GODINA			
UKUPNO	25.484	XXX	1.015.810
2003.GODINA	.		
UKUPNO	36.723		1.294.651
2004.GODINA			
UKUPNO	35.678		946.582
2005.GODINA			
UKUPNO	20.997		742.688
2006.GODINA			
UKUPNO	30.453	X	1.020.738
2007.GODINA			
UKUPNO	15.493	X	621.818
2008.GODINA			
Januar	821	341	40.720
Februar	1.506	365	62.456
Mart	1.794	378	66.214
April	1.236	358	64.898
Maj	2.022	342	65.768
Juni	2.122	331	63.083
Juli	2.347	345	64.416
Avgust	2.002	352	67.522
Septembar	3.075	362	74.516
Oktobar	2.232	385	73.803
Novembar	3.345	360	72.136
Decembar	2.690	359	65.998
UKUPNO	25.192		781.530
2009.GODINA			
Januar	1.178	307	39.604
Februar	1.429	314	33.736
Mart	1.808	330	46.085
April	2.026	336	50.596
Maj	3.808	328	48.902
Juni	2.548	321	46.756

SAOBRAĆAJ

PREVOZ PU TNIKA

	Pređeni kilometri vozila, u 000	Prevezeni putnici, u 000	Putnički kilometri, u 000
2007.godina			
I tromjesečje	463	338	788
II tromjesečje	473	247	801
III tromjesečje	576	369	2.590
IV tromjesečje	692	413	3.716
2008.godina			
I tromjesečje	974	228	1.084
II tromjesečje	952	222	1.389
III tromjesečje	1.002	212	1.339
IV tromjesečje	863	186	1.824
2009.godina			
I tromjesečje	968	242	1311
II tromjesečje	827	218	11.170

GRADSKO PRIGRADSKI SAOBRAĆAJ

	Pređeni kilometri vozila, U 000	Prevezeni putnici, u 000
2007.godina		
I tromjesečje	-	218
II tromjesečje	-	238
III tromjesečje	-	271
IV tromjesečje	-	279
2008.godina		
I tromjesečje	-	226
II tromjesečje		219
III tromjesečje		208
IV tromjesečje		184
2009.godina		
I tromjesečje		237
II tromjesečje		212

POŠTANSKO TELEKOMUNIKACIJSKE USLUGE

U hiljadama

	Pismonosne pošiljke	Paketske pošiljke,	Platni promet u hilj.KM	Telefonski razgovori u min.
2002.UKUPNO	1.075	5,143	254	
2003.UKUPNO	1.091	4,655	311	
2004. UKUPNO	818	5,887	387	
2005.UKUPNO	1.028	6,094	344	
2006.UKUPNO	1.184	7,518	365	
2007. UKUPNO	2.134	3,86	468	
2008.GODINA				
Januar	224	0,534	43	
Februar	182	0,186	44	
Mart	206	0,242	44	
April	195	1,079	43	
Maj	262	0,562	45	
Juni	251	0,408	46	
Juli	300	0,393	46	
Avgust	344	0,442	43	
Septembar	277	0,529	41	
Oktobar	407	0,509	43	
Novembar	285	0,136	39	
Decembar	534	0,671	43	
2008.UKUPNO	3.467	5,691	520	
2009.GODINA				
Januar	372	0,128	36	5.139
Februar	332	0,495	39	4.746
Mart	296	0,520	42	5,016
April	239	0,416	41	4,842
Maj	232	0,313	41	4,564
Juni	275	0,317	45	4,604

KAPACITET, TURISTI I NOĆENJA

	UKUPNO	Od toga:	
		DOMAĆI	STRANI
			Broj
	TURISTI		
2003.GODINA	6.856	3.725	3.141
2004.GODINA	7.984	3.918	4.066
2005.GODINA	9.778	5.413	4.365
2006.GODINA	12.769	7.248	5.521
2007.GODINA			
Januar	737	443	294
Februar	920	437	483
Mart	1.338	672	666
April	1.072	446	626
Maj	945	523	422
Juni	1.107	687	420
Juli	1.276	687	589
Avgust	1.029	498	531
Septembar	995	403	592
Oktobar	1.149	491	658
Novembar	1.432	750	682
Decembar	1.693	883	810
UKUPNO	13.693	6.920	6.773
2008.GODINA			
Januar	914	433	481
Februar	978	477	501
Mart	1.205	579	626
April	1.084	450	634
Maj	1.170	517	653
Juni	1.306	531	775
Juli	1.211	610	601
Avgust	1.165	565	600
Septembar	1.155	614	541
Oktobar	1.381	647	734
Novembar	1.748	1.047	701
Decembar	1.582	851	731
UKUPNO	14.899	7.321	7.578
2009.GODINA			
Januar	712	416	296
Februar	903	530	373
Mart	904	471	433
April	894	531	363
Maj	1.214	607	607
Juni	1.121	650	471

	UKUPNO	Od toga:	
		DOMAĆI	STRANI
NOĆENJA			
2003.GODINA	27.473	16.965	10.508
2004.GODINA	39.407	21.959	17.448
2005.GODINA	22.722	12.017	10.705
2006.GODINA	26.898	17.256	9.642
2007.GODINA			
Januar	963	534	429
Februar	1.436	750	686
Mart	1.960	1.025	935
April	1.553	642	911
Maj	1.988	974	1.014
Juni	1.551	995	556
Juli	2.662	1.584	1.078
Avgust	1.820	751	1.069
Septembar	1.743	652	1.091
Oktobar	2.030	868	1.162
Novembar	2.295	1.161	1.134
Decembar	3.374	1.969	1.405
UKUPNO:	23.375	11.905	11.470
2008.GODINA			
Januar	1.775	958	817
Februar	1.688	781	907
Mart	2.122	989	1.133
April	1.765	696	1.069
Maj	2.085	792	1.293
Juni	1.937	830	1.107
Juli	2.272	1.409	863
Avgust	2.001	889	1.112
Septembar	2.634	1.663	971
Oktobar	2.097	1.038	1.059
Novembar	3.425	2.374	1.051
Decembar	2.358	1.222	1.136
UKUPNO	26.159	13.641	12.518
2009.GODINA			
Januar	1.331	853	478
Februar	1.253	606	647
Mart	1.329	593	736
April	1.285	667	618
Maj	1.956	846	1.110
Juni	1.968	1.145	823

TURISTI I NOĆENJA PREMA VRSTAMA OBJEKATA

	UKUPNO	Od toga:		
		HOTELI	MOTELI	PANSIONI I PREN
TURISTI				
2003.GODINA	6.856	6.060	689	107
2004.GODINA	7.984	6.786	1.080	118
2005..GODINA	9.778	8.418	1.281	79
2006.GODINA	12.769	10.909	1.760	100
2007.GODINA				
Januar	737	545	191	1
Februar	920	836	83	1
Mart	1.338	1.207	125	6
April	1.072	927	139	6
Maj	945	811	122	12
Juni	1.107	964	139	4
Juli	1.276	1.135	141	0
Avgust	1.029	815	214	0
Septembar	995	842	151	2
Oktobar	1.149	987	162	0
Novembar	1.432	1.488	161	44
Decembar	1.693	1.488	161	44
UKUPNO	13.693	11.832	1.762	99
2008.GODINA				
Januar	914	791	116	7
Februar	978	831	135	12
Mart	1.205	1.040	136	29
April	1.084	926	150	8
Maj	1.170	1.039	131	0
Juni	1.306	1.202	93	11
Juli	1.211	1.062	143	6
Avgust	1.165	1.031	83	51
Septembar	1.155	1.034	86	35
Oktobar	1.381	1.139	190	52
Novembar	1.748	1.620	121	7
Decembar	1.582	1.343	233	6
UKUPNO	14.899	13.058	1.617	224
2009.GODINA				
Januar	712	616	94	2
Februar	903	746	157	0
Mart	904	802	84	18
April	894	775	110	9
Maj	1.214	1.092	111	11
Juni	1.121	941	172	8

	UKUPNO	Od toga:		
		HOTELI	MOTELI	PANSIONI I PREN
NOĆENJA				
2003.GODINA	27.473	9.700	17.487	196
2004.GODINA	39.407	13.950	25.022	262
2005.GODINA	22.722	12.516	10.091	115
2006.GODINA	26.898	17.227	9.479	192
2007.GODINA				
Januar	963	740	222	1
Februar	1.436	1.278	157	1
Mart	1.960	1.725	225	10
April	1.553	1.343	200	10
Maj	1.988	966	1.010	12
Juni	1.551	1.287	259	5
Juli	2.662	2.289	373	0
Avgust	1.820	1.336	484	0
Septembar	1.743	1.336	404	3
Oktobar	2.030	1.750	280	0
Novembar	2.295	1.966	277	52
Decembar	3.374	2.967	218	189
UKUPNO	23.375	18.983	4.109	283
2008.GODINA				
Januar	1.775	1.610	155	10
Februar	1.688	1.381	288	19
Mart	2.122	1.702	391	29
April	1.765	1.464	293	8
Maj	2.085	1.735	335	15
Juni	1.937	1.741	179	17
Juli	2.272	1.988	278	6
Avgust	2.001	1.665	141	195
Septembar	2.634	2.328	152	154
Oktobar	2.097	1.674	292	131
Novembar	3.425	3.196	222	7
Decembar	2.358	2.012	340	6
UKUPNO	26.159	22.496	3.066	597
2009.GODINA				
Januar	1.331	1.206	123	2
Februar	1.253	1.049	204	2
Mart	1.329	1.173	143	13
April	1.285	1.074	198	13
Maj	1.956	1.668	264	24
Juni	1.968	1.680	271	17

STRANI TURISTI PREMA ZEMLJAMA IZ KOJIH DOLAZE

	Turisti						Noćenja					
	2005	2006	2007	2008	V 2009	VI 2009	2005	2006	2007	2008	V 2009	VI 2009
UKUPNO	4.365	5.521	6.773	7.578	607	471	10.705	9.642	11.470	12.518	1.110	823
Albanija	3	6	3	4			5	10	12	14		
Austrija	235	450	482	636	78	42	373	550	880	1.273	220	121
Belgija	7	0	12	21	1	3	8	0	18	34	1	3
Bugarska	3	7	13	47	5		11	2	33	56	6	
Češka	21	67	105	125	13	6	34	88	182	221	26	11
Danska	10	36	13	55			16	66	21	58		
Finska	6	16	37	66	6		7	16	64	116	6	
Francuska	43	92	35	66	5	4	124	135	81	91	15	8
Grčka	11	24	33	36	2	1	22	32	59	63	2	1
Holandija	69	51	63	69	37	11	143	106	131	119	97	17
Hrvatska	793	1050	1.218	1.085	82	81	2709	1630	1.975	1.586	105	145
Irska	12	14	18	27			18	25	39	28		
Island	0	0	14	1			0	0	19	1		
Italija	281	12	287	331	25	14	451	648	540	633	30	17
Izrael	12	0	8	16	1		66	0	20	50	7	
Srbija	1510	1227	2.031	2.152	201	132	3444	1290	3.085	3.102	305	168
Crna Gora	0	0	80	111	8	3	0	0	124	136	12	4
Luksemburg	0	10	1	5		9	0	15	1	5		28
Mađarska	66	64	57	86	4	9	74	178	85	115	7	12
Makedonija	71	252	108	158	16	5	312	431	147	395	17	9
Norveška	27	35	41	17	3	2	36	78	49	26	3	2
Poljska	30	22	29	26	2		34	48	38	37	3	
Portugal	8	0	7	5	1	3	9	0	8	11	3	3

	Turisti18						Noćenja					
	2005	2006	2007	2008	V 2009	VI 2009	2005	2006	2007	2008	V 2009	VI 2009
Rumunija	3	10	74	48	1	12	5	22	99	100	1	12
Rusija	6	36	10	31	9		9	89	10	88	45	
Njemačka	205	310	179	295	25	4	390	930	646	722	49	11
Slovačka	25	96	67	57	1	6	30	150	120	128	1	11
Slovenija	340	608	666	789	54	83	1107	1213	964	1.272	109	153
Španija	22	25	12	23	1	1	38	53	34	46	1	1
Švajcarska	104	225	95	105	4	1	135	483	167	199	5	1
Švedska	17	83	36	52	2	8	22	292	56	88	2	22
Turska	46	73	88	107	1	12	104	230	630	418	4	17
Vel. Britanija	85	63	59	47	3	1	136	135	101	87	3	3
Ost.Evrop.z	14	28	141	19	7	3	18	29	222	34	9	8
Australija	15	10	19	31	1		29	34	34	89	6	
Egipat	1	0	1				1	0	1			
Japan	16	16	0	3			22	38	0	4		
Kanada	17	15	7	12			24	46	16	13		
Kina	27	12	11	10	3		35	143	8	11	3	
N.Zeland	6	0	3	2			31	0	5	6		
SAD	170	153	107	114	3	14	486	348	182	182	5	30
Ost.vanevrop ske zemlje	28	23	403	688	2	1	187	59	564	861	2	3

PROMET U UGOSTITELJSTVU PREMA VRSTAMA USLUGA

VRSTA USLUGE	Ukupno 2007	Ukupno 2008	II tromj. 2009	II tromj. 2008	II2009/II2008
UKUPNO	3.909.496	4.032.690	1.111.048	981.088	113,25
1. Pivo	169.016	160.772	39.749	45.208	87,92
2. Vino	149.745	93.644	21.281	25.058	84,93
3. Rakija	12.134	9.374	8.958	4.204	213,08
4. Ost.žestoka pića	120.247	100.891	12.004	31.465	38,15
5. Voćni sokovi konc.	320	6.780	1.800	130	1384
6. Voćni sokovi nekonc	130.197	100.891	61.219	41.293	148,26
7. Ostala bezalk.pića	180.941	196.453	55.067	47.436	116,09
8. Mineralna voda isl.	139.588	108.191	37.957	29.727	127,70
9. Hrana	1.399.814	1.505.018	455.028	336.258	135,32
10 Kafa,mljeko i sl.	213.078	189.253	52.357	53.951	97,05
11 Duhan I šibice	159.941	122.112	24.851	39.031	63,67
12 Ostali robni promet	56.019	45.637	2.599	1.186	219,14
13 Ostali nerob. promet	45.627	69.814	17.381	22.506	77,23
14 Noćenja	1.132.629	1.286.738	320.797	303.635	105,65

**PROMET U UGOSTITELJSTVU PREMA VRSTI I KATEGORIJI POSLOVNE
JEDINICE**

VRSTA I KATEGORIJA	Ukupno 2007	Ukupno 2008	II tromj. 2009	II tromj. 2008	II2009/II2008
UKUPNO	3.909.496	4.032.690	1.111.048	981.088	113,25
1. Disko klub	70.000	65400	10.560	21.000	50,29
2. Hotel B kategorije	2.334.790	2.559.110	666.414	628.894	105,97
3. Kafana	11.564	14.028	2.376	4.744	50,08
4. Konoba	21.686	24.109	6.209	5.466	113,59
5. Mliječni restoran	563.134	629.788	203.345	143.051	142,15
6. Motel I kategorije	654.338	478.280	171.803	116.462	147,52
7. Ost.ugostiteljske posl. Jedinice	66.224	69.659	16.023	16.996	94,28
8. Pansion III kat.	14.681	17.230	0	2.639	0
9. Prenočište	7.950	0	0	0	0
10. Restoran društvene ishrane	147.611	142.646	33.194	34.012	97,69
11 Restoran klasični	17.518	32.440	1.124	7.824	14,37

PREGLED OSTVARENIH PRIHODA U BRČKO DISTRIKTU BIH

R/ br	VRSTA PRIHODA	Ostvarenje I-XII 2008	Ostvarenje V 2009	Ostvarenje VI 2009
1.	UKUPNO(2+3+4)	213.065.415	13.489.609	20.333.988
2.	PORESKI PRIHODI (a+b)	172.127.984	11.492.044	12.967.051
	Direktni porezi			
	Prihodi od dobiti pojedinaca	1.537.085	150.865	124.507
	Porez na dobit preduzeća	7.078.194	328.847	1.200.987
	Doprinosi za socijalnu zaštitu	0	0	0
	Porez na plate radnu snagu	7.219.551	587.319	649.409
	Porez na imovinu	819.363	4.201	0
	Porez na prodaju dobara i usluga	941.665	11.100	10.900
	Porez na promet posebnih usluga	516.503	34.281	37.767
	Porez na upotrebna dobra	706.120	30.800	18.000
a)	Ukupno direktni	18.818.481	1.147.413	2.041.570
	Indirektni prezi			
	Porez na prihod koji direktno pripada Budžetu Brčko Distrikta Ind.porezi-dugovi iz predhodnih perioda	305		
	Prihodi od direktnih poreza doznačeni od Uprave za indirektno oporezivanje	153.309.147	10.344.632	10.925.480
	Ostali porezi	52		
b)	Ukupno indirektni	153.309.504	10.344.632	10.925.480
3	NEPORESKI PRIHODI	40.565.951	1.996.390	7.365.840
	Prihodi od nefinans.javnih preduzeća i finansijskih usluga	1.098.662	82.928	136.886
	Ostali prihodi od imovine	4.596.756	583.680	396.708
	Prihodi od pozit.kursnih razlika	51	0	0
	Prihodi od privatizacije	1.075.308	45.574	38.448
	Administrativne takse	1.261.327	81.216	93.605
	Sudske takse	1.308.177	116.619	151.023
	Komunalne takse	750.618	49.723	45.567
	Ostale budžetske naknade	4.454.577	218.898	209.674
	Posebne takse i naknade	2.964.428	243.428	253.530
	Prihodi od pružanja javnih usluga	20.727.974	409.279	5.826.380
	Novčane kazne	2.328.103	165.045	214.020
4.	Grantovi od dr. nivoa vlasti	371.480	1.175	1.097

Izvor podataka: Direkcija za financije Brčko distrikta BiH

**IZVOZ I UVOZ PO STATISTIČKIM PROCEDURAMA
I-XII 2008. i I-VI 2009.GODINE**

Šifra procedure	Naziv statističke procedure	U 000 KM	Učešće u %
I-XII 2008.godine			
E	UKUPAN IZVOZ	123.345	100,0
EX1	Redovan/redovit izvoz	96.249	78,0
EX3	Procedura vanjske obrade	87	0,1
EX5	Izvoz nakon unutarnje obrade, sistem suspenzije	27.008	21,9
I	UKUPAN UVOZ	443.406	100,0
IM1	Redovan/redovi uvoz	405.740	91,5
IM3	Procedura unutarnje obrade	103	0
IM5	Uvoz nakon unutarnje obrade, sistem suspenzije	37.555	8,5
I-VI2009.godine			
E	UKUPAN IZVOZ	53.866	100,0
EX1	Redovan/redovit izvoz	33.232	61,7
EX3	Procedura vanjske obrade	234	0,4
EX5	Izvoz nakon unutarnje obrade, sistem suspenzije	20.399	37,9
I	UKUPAN UVOZ	149.470	100,0
IM1	Redovan/redovi uvoz	135.103	90,4
IM3	Procedura unutarnje obrade	308	0,2
IM5	Uvoz nakon unutarnje obrade, sistem suspenzije	14.058	9,4

POKRIVENOST UVOZA IZVOZOM, INDEKSI

Mjesec	IZVOZ		UVOZ		Pokrivenost uvoza izvozom		Indeksi 2009/2008	
	2008	2009	2008	2009	2008	2009	IZVOZ	UVOZ
I	8.287	7.057	28.759	19.478	28,8	36,23	85,20	67,70
II	9.548	8.764	40.979	18.055	23,3	48,54	91,80	45,00
III	9.345	10.034	34.856	29.438	26,8	34,10	107,37	84,50
IV	8.996	9.563	34.907	37.269	25,8	25,7	106,3	106,8
V	8.307	9.226	46.164	20.495	18,0	45,0	111,1	44,4
VI	8.571	9.221	32.200	24.735	26,6	37,3	107,6	76,8
VII	12.025		44.062		27,3			
VIII	9.231		40.026		23,1			
IX	12.612		37.060		34,0			
X	11.668		46.241		25,2			
XI	12.431		32.337		38,4			
XII	12.323		25.815		47,7			
UKUPNO	123.345		443.406		27,8			

PRIRODNO KRETANJE STANOVNIŠTVA PO MJESTU PREBIVALIŠTA U BRČKO DISTRIKTU BIH

	ROĐENI					VITALNI INDEKS	UMRLI				SKLOP. BRAK- OVI	RAZV. BRAK- OVI
	ŽIVOROĐENI			Mrtvo- rođeni	ROĐENI U ZDR. USTAN.		UKUPNO			OD TOGA DOJEN		
	UKUPNO	MUŠKI	ŽENSKI				UKUPNO	MUŠKI	ŽENSKI			
2004.godina	983	470	513	11	994		794	408	386	0	782	96
2005.godina	977	506	471	11	988	1,18	830	429	401		627	85
2006.godina	922	480	432	4	866	1,24	742	399	343		673	91
2007.godina	976	504	472	4	979	1,23	818	427	391	0	700	50
2008.godina												
Januar	71	43	28	2	73	0,89	80	41	39	0	49	6
Februar	70	36	34	0	70	0,95	74	41	33	0	46	8
Mart	62	38	24	0	62	0,91	68	34	34	0	42	6
April	65	36	29	0	65	0,94	69	29	40	0	38	8
Maj	85	55	30	0	85	1,21	70	38	32	0	62	6
Juni	69	41	28	0	69	0,99	70	31	39	0	42	7
Juli	82	41	41	1	83	1,32	63	39	24	0	102	8
Avgust	74	36	38	1	75	0,90	83	47	36	0	94	7
Septembar	93	59	34	0	93	1,15	81	39	42	0	61	6
Oktobar	104	56	48	1	105	1,36	77	44	33	0	55	7
Novembar	56	33	23	2	58	0,84	69	40	29	0	39	7
Decembar	74	37	37	1	75	0,87	86	41	45	0	50	6
UKUPNO	905	511	394	8	913	1,02	890	464	426	0	680	82
2009.godina												
Januar	72	42	30	0	72	0,88	81	50	31	0	33	0
Februar	81	42	39	0	81	1,08	75	28	47	0	33	0
Mart	61	26	35	4	65	0,86	71	41	30	0	45	0
April	78	45	33	0	78	1,03	76	41	35	0	50	0
Maj	73	36	37	0	73	1,04	70	40	30	0	59	0
Juni	77	41	36	0	1	1,13	68	45	23	0	49	0

