

# S A D R Ź A J

	<b>Strana</b>
1 Predgovor	2
2 Metodološke napomene	2
3 Bruto domaći proizvod i investicije u Brčko Distriktu BiH, tekuće cijene	5
4 Osnovni pokazatelji privrednih i drugih kretanja	5
5 Prosječne neto i bruto plate po mjesecima	6
6 Prosječne neto i bruto plate po područjima KD	7
7 Usporedni pregled neto plata u Brčko Distriktu BiH sa Entitetima i kantonima 2005-2009.godina	8
8 Usporedni pregled plata u BiH 2005-2009.godina	9
9 Grafikon usporednog pregleda neto plata u BiH	9
10 Mjesečni indeksi potrošačkih cijena	10
11 Indeks potrošačkih cijena u januaru/siječnju 2009.godine	11
12 Indeks potrošačkih cijena u februaru/veljači 2009.godine	11
13 Koeficijenti rasta cijena na malo u Brčko distrikt BiH	12
14 Koeficijenti rasta potrošačkih cijena u Brčko distrikt BiH	13
15 Broj zaposlenih u pravnim licima po područjima KD	14
16 Korisnici penzija i prosječne penzije isplaćene u Brčko Distriktu	15
17 Nezaposlene osobe/lica	16
18 Nezaposlene osobe/lica prema stručnoj spremi u 2009.godini	17
19 Zaklana stoka u periodu od 2005-2008.godine	18
20 Građevinarstvo	19
21 Saobraćaj	20
22 Poštansko telekomunikacijske usluge	21
23 Kapacitet , turisti i noćenja	22
24 Turisti i noćenja prema vrstama objekata	24
25 Strani turisti prema zemljama iz kojih dolaze	26
26 Pregled ostvarenih prihoda u Brčko distrikt BiH	28
27 Izvoz i uvoz po statističkim procedurama I-XII 2008 i I-III 2009.godine	29
28 Pokrivenost uvoza izvozom , indeksi 2009/2008	30
29 Prirodno kretanje stanovništva po mjestu prebivališta u Brčko distriktu BiH	31

## **PREDGOVOR**

Agencija za statistiku BiH Podružnica/Ekspozitura Brčko radi publikaciju "Bilten - Statistički podaci" s namjerom da upozna nadležne organe i institucije Brčko Distrikta BiH i druge korisnike sa osnovnim statističkim podacima i pokazateljima iz oblasti ekonomskih i drugih kretanja u Brčko Distriktu BiH.

Publikacija je urađena na osnovu raspoloživih statističkih podataka koje su izvještajne jedinice dostavile Agenciji za statistiku BiH Podružnici/Ekspozituri Brčko i dr. ovlaštenim institucijama za provođenje statističkih istraživanja prema Programu statističkih istraživanja od interesa za Brčko Distrikt BiH.

U cilju poboljšanja kvalitete naše publikacije prihvatit ćemo vaše primjedbe, prijedloge i sugestije.

## **METODOLOŠKE NAPOMENE**

### **Prosječne mjesečne neto i bruto plate**

Prosječne mjesečne neto i bruto zarade (plate) po zaposlenom dobivene su na osnovu mjesečnog statističkog istraživanja o zaposlenim i zaradama-platama zaposlenih (RAD-1).

Podaci za 2001. godinu dobiveni su naknadnim statističkim istraživanjem.

Ovim istraživanjem obuhvaćeni su poslovni subjekti po principu čiste djelatnosti na nivou Brčko Distrikta. Obuhvaćeni su poslovni subjekti koji svoju djelatnost obavljaju na teritoriji Brčko Distrikta i dijelovi poslovnih subjekata koji djelatnost obavljaju na teritoriji Brčko Distrikta a sjedište osnovnog poslovnog subjekta je na teritoriji jednog od entiteta. Nisu obuhvaćeni dijelovi poslovnih subjekata koji djelatnost obavljaju na teritoriji jednog od entiteta, a sjedište osnovnog poslovnog subjekta je na teritoriji Brčko Distrikta BiH.

Isplaćene neto i bruto zarade (plate) u određenom mjesecu obuhvataju sve isplate bez obzira na koji period se odnose: zaostale isplate za ranije mjesece ili razdoblja, a isplaćene u toku izvještajnog mjeseca, isplate razlika za ranije mjesece i razdoblja, isplate po osnovu dobiti po periodičnom obračunu i završnom računu bez obzira na koji period se odnosi.

Isplaćena neto plata obuhvata isplate za rada sa punim, sa kraćim od punog i dužim od punog radnog vremena, isplate za godišnji odmor, državne praznike, plaćeno odsustvo za stručno obrazovanje, za bolovanje na teret poslodavca i sl. Nisu obuhvaćene isplate zaposlenim iz sredstava za zajedničku potrošnju, isplate koje terete materijalne troškove, kao i isplate po ugovoru o djelu.

Bruto plata obuhvata sve neto isplate i sva zakonom propisana izdvajanja na teret zaposlenih i poslodavaca.

### **Cijene**

Do 2008. godine računali su se indeksi cijena na malo i troškova života a od 2008. godine otpočelo se sa primjenom Indeksa potrošačkih cijena.

Indeks potrošačkih cijena predstavlja mjeru promjena cijena proizvoda i usluga koja domaćinstva kupuju radi zadovoljenja svojih ličnih potreba na ekonomskoj teritoriji Brčko distrikta BiH.

Svrha prikupljanja potrošačkih cijena u BiH je dobijanje mjere inflacije. Indeks potrošačkih cijena se koristi i za usklađivanje plaća i zarada u skladu sa kolektivnim ugovorima, penzija i socijalnih davanja, očuvanje vrijednosti kod ugovora sa indeksnim klauzulama, te služi kao osnov za deflacioniranje pojedinih makroekonomskih agregata u statistici nacionalnih računa i u dr. svrhe.

Indeks potrošačkih cijena računa se na osnovu reprezentativne liste proizvoda koju u 2008.godini čini 624 proizvoda.

Snimanje cijena radi se na slijedeći način:

- za poljoprivredne proizvode koji se prikupljaju na tržnicama cijene se prikupljaju dva puta mjesečno,
- za sve ostale proizvode cijene se u skladu sa Evropskom regulativom prikupljaju jednom mjesečno.

### **Zaposlenost**

Kao zaposleni prikazani su svi zaposleni u poslovnim subjektima ili dijelovima poslovnih subjekata koji su zasnovali radni odnos na neodređeno ili određeno radno vrijeme, bez obzira da li rade puno ili kraće od punog radnog vremena , kao i pripravnici.

Nisu iskazani spoljni saradnici.

Kao zaposleni na čekanju prikazani su zaposleni prema kojima nisu izvršene zakonom propisane obaveze.

Kao samostalni preduzetnici i osobe koje samostalno obavljaju profesiju prikazana su lica koja su u Poreskoj upravi registrovana da djelatnost obavljaju kao osnovnu djelatnost-samozaposlenici, a kao uposljena lica kod samostalnih preduzetnika i osoba koja samostalno obavljaju djelatnost prikazana su lica registrovana u Fondu zdravstvenog osiguranja.

Nisu obuhvaćeni samostalni poljoprivrednici i zaposleni u izvanteritorijalnim organizacijama i tijelima.

### **Saobraćaj i veze**

Oblast saobraćaja u publikaciji je predstavljena osnovnim indikatorima o cestovnom prijevozu putnika i robe te poštanskom i telefonskom saobraćaju a ulazni podaci dobiveni su izvještajima poslovnih jedinica preduzeća registrovanih u području saobraćaja u Brčko Distriktu BiH

### **Građevinarstvo**

Podacima iz oblasti građevinarstva obuhvaćene su aktivnosti poslovnih subjekata koji se bave građevinarstvom na području Brčko Distrikta BiH, sa deset i više zaposlenih u posmatranom periodu.

Podaci za 2002.godinu dobiveni su naknadnim statističkim istraživanjem.

Podaci za 2003.godinu dobiveni su redovnim tromj. izvještajem građev.(GRAD-21).

Od januara 2007.godine podaci se prikupljaju redovno mjesečno.

## **Turizam**

Podaci o broju turista i noćenja dati su na osnovu mjesečnog izvještaja o turistima i noćenjima koje dostavljaju poslovni subjekti i njihovi dijelovi koje se bave pružanjem smještajnih usluga turistima.

Izvještaji se sastavljaju na osnovu evidencije u knjigama gostiju.

Turist je svaka osoba koja u mjestu izvan svog prebivališta provede najmanje jednu noć u ugostiteljskom ili drugom objektu za smještaj go stiju radi odmora ili rekreacije, zdravlja, studija, sporta, religije, porodice, poslova , javnih misija i skupova. Stranim turistima smatraju se sve osobe koje u Bosni i Hercegovini nemaju stalno prebivalište a provedu najmanje jednu noć u ugostiteljskom ili dr. objektu za smještaj gostiju.

## **Stanovništvo**

Podaci o vitalnim događajima dobiveni su na osnovu mjesečnih izvještaja matičara i Osnovnog suda Brčko Distrikta BiH .

Mjesečnim izvještajima prikupljaju se podaci o rođenjima, umiranjima, sklopljenim i razvedenim brakovima.

**BRUTO DOMAĆI PROIZVOD I INVESTICIJE  
U BRČKO DISTRIKTU BIH, TEKUĆE CIJENE**

	<b>2001</b>	<b>2002</b>	<b>2003</b>	<b>2004</b>	<b>2005</b>	<b>2006</b>	<b>2007</b>
Bruto domaći proizvod, 000 KM-tekuće cijene <sup>1)</sup>	278.826	363.290	397.714	469.375	488.662	492.438	562.344
Bruto domaći proizvod po stanovniku u KM	3.737	4.861	5.305	6.242	6.489	6.525	7.436
Ostvarene investicije u 000 KM korigovati	-	70.910	112.485	95.086	74.912	69.6271 <sup>2)</sup>	120.976 <sup>2)</sup>
Procijenjeni broj stanovnika			74.960	75.153	75.300	75.470	75.628

<sup>1)</sup>Korigovani podaci sa uključenom procjenom neobuhvaćenih ekonomskih aktivnosti (NOE) za sve godine za koje se obračun radi

<sup>2)</sup>Predhodni podaci rezultat se odnosi samo na pravna lica sa sjedištem u Brčko distriktu BiH

**OSNOVNI POKAZATELJI PRIVREDNIH I DRUGIH KRETANJA**

	<u><b>2003</b></u> <u><b>2002</b></u>	<u><b>2004</b></u> <u><b>2003</b></u>	<u><b>2005</b></u> <u><b>2004</b></u>	<u><b>2006</b></u> <u><b>2005</b></u>	<u><b>2007</b></u> <u><b>2006</b></u>	<u><b>2008</b></u> <u><b>2007</b></u>	<b>02</b> <b>2009</b>
Indeksi fizičkog obima industrijske proizvodnje	146,6	120,37	121,25	92,05	109,79	115,85	-
Indeksi fizičkog obima poljoprivredne proizvodnje							
-Bruto	79,1	117,80	111,00	114,31	94,01	-	-
-Neto	91,6	108,70	113,20	117,51	102,7	-	-
Indeksi cijena na malo	100,9	99,8	101,80	108,10	104,2	-	-
Indeksi troškova života	99,2	99,2	101,80	106,40	102,3	-	-
Indeks potrošačkih cijena			-	105,5	104,3	105,8	104,9

	<b>Ø</b> <b>2002</b>	<b>Ø</b> <b>2003</b>	<b>Ø</b> <b>2004</b>	<b>Ø</b> <b>2005</b>	<b>Ø</b> <b>2006</b>	<b>Ø</b> <b>2007</b>	<b>02</b> <b>2009</b>
Broj zaposlenih	12.137	11.851	12.521	13.044	13.703	14.624	11.522*
Broj nezaposlenih	16.170	16.663	17.135	18.193	17.895	16.136	11.646
Prosječna neto plaća	675,84	695,05	706,83	675,93	673,83	684,39	750,90

\*Podatak se odnosi na zaposlene u pravnim licima

**PROSJEKNE NETO I BRUTO PLATE PO MJESECIMA**

RAZDOBLJE	Neto plata		Bruto plata	
	U KM	Indeks Ø2008=100	U KM	Indeks Ø2008=100
Ø 2002. GODINE	675,84	92,64	1.030,63	90,46
Ø 2003 GODINE	695,05	95,27	1.057,72	92,84
Ø 2004 GODINE	706,83	96,89	1.076,08	94,45
Ø 2005 GODINE	675,93	92,65	1.049,54	92,12
Ø 2006 GODINE	673,83	92,36	1.048,44	92,03
2007.GODINA				
Januar	666,52	91,36	1.057,90	92,86
Februar	671,84	92,09	1.060,38	93,07
Mart	679,55	93,15	1.070,09	93,93
April	678,06	92,94	1.080,14	94,81
Maj	670,03	91,84	1.068,38	93,78
Juni	676,30	92,70	1.076,53	94,49
Juli	681,46	93,41	1.075,97	94,44
Avgust	686,67	94,12	1.102,81	96,80
Septembar	687,70	94,27	1.144,81	100,48
Oktobar	686,33	94,08	1.085,06	95,24
Novembar	693,92	95,12	1.085,00	95,23
Decembar	734,24	100,65	1.147,03	100,68
Ø 2007 GODINE	684,39	93,81	1.087,84	95,48
2008.GODINA				
Januar	696,40	95,46	1.091,17	95,78
Februar	705,52	96,71	1.104,28	96,93
Mart	715,83	98,12	1.120,94	98,39
April	730,31	100,11	1.141,68	100,21
Maj	740,29	101,47	1.159,01	101,73
Juni	734,65	100,70	1.148,14	100,78
Juli	733,00	100,48	1.143,30	100,35
Avgust	728,32	99,83	1.133,92	99,53
Septembar	733,87	100,59	1.146,26	100,61
Oktobar	735,56	100,83	1.146,74	100,65
Novembar	728,73	99,89	1.137,46	99,84
Decembar	771,95	105,81	1.198,66	105,21
Ø 2008 GODINE	729,53	100,00	1.139,29	100,00
2009.GODINA				
Januar	738,21	101,20	1.187,14	104,21
Februar	750,90	102,92	1.172,25	102,90

R/BR	PODRUČJE KD	<u>NETO PLATE u KM</u>					<u>BRUTO PLATE U KM</u>				
		Ø2006	Ø2007	Ø2008	I 2009	II 2009	Ø2006	Ø2007	Ø2008	I 2009	II 2009
	U K U P N O	673,83	684,82	729,53	738,21	750,90	1.048,44	1.088,50	1.139,29	1.187,14	1.172,25
1.	A. Poljoprivreda, lov i šumarstvo	340,33	523,08	560,44	621,69	673,02	502,44	791,01	861,98	963,37	1.041,25
2	D.Prerađivačka industrija	482,54	470,97	534,80	493,31	548,80	718,2	757,44	806,55	879,92	831,61
3.	E.Snadbijevanje/opskrba el.energijom,plinom i vodom	691,63	692,98	706,19	737,25	725,22	1.110,26	1.122,78	1.028,19	1.080,81	1.060,62
4	F.Građevinarstvo	331,03	351,79	382,91	430,97	436,16	488,37	513,66	529,51	649,67	648,11
5.	G.Trgovina na veliko i malo; popravak motornih vozila i motocikla, te predmeta za ličnu/osobnu potrošnju	340,65	357,64	425,58	493,69	483,28	502,73	547,28	637,11	750,37	729,85
6	H.Ugostiteljstvo	364,93	394,32	453,54	515,71	503,10	533,37	574,16	664,95	771,92	752,88
7.	I.Saobraćaj/promet, skladištenje i veze	779,05	877,41	846,75	731,54	867,12	1.171,20	1.296,76	1.277,54	1.100,59	1.309,90
8.	J.Finansijsko/financijsko posredovanje	1.034,23	1.089,70	1.110,57	1.154,26	1.147,54	1.528,21	1.604,72	1.697,42	1.777,12	1.748,05
9.	K.Poslovanje nekretninama, iznajmljivanje i poslovne usluge	627,85	785,58	751,57	572,89	563,78	945,23	1.302,52	1.158,81	885,95	855,35
10.	L.Javna uprava i odbrana/obrana, obavezno socijalno osiguranje	1.103,45	1.158,04	1.198,74	1.250,95	1.219,97	1.771,13	1.908,21	1.939,82	1.991,43	1.984,36
11.	M.Obrazovanje	1.054,71	1.090,03	1.272,52	1.288,14	1.398,64	1.700,00	1.774,46	2.073,37	2.091,87	2.271,22
12.	N.Zdravstvena i socijalna zaštita/skrb	984,98	1.023,70	1.067,64	1.249,85	1.075,33	1.587,81	1.659,67	1.731,66	2.199,36	1.737,85
13.	O.Ostale javne,društvene, socijalne i lične/osobne uslužne djelatnosti	576	571,05	587,86	643,61	653,16	902,78	909,26	922,10	982,28	998,53

**UPOREDNI PREGLED NETO PLATA U BRČKO DISTRIKTU BIH  
SA ENTITETIMA I KANTONIMA , 2004-2009.GODINA**

	Prosječna neto plata u KM	Brčko Distrikt=100
Ø 2004.godine		
Brčko Distrikt BiH	706,83	100,00
Re publika Srpska	423,00	65,12
Federacija BiH	534,00	77,56
Ø 2005.godine		
Brčko Distrikt BiH	675,93	100
Re publika Srpska	465,00	68,80
Federacija BiH	558,00	82,50
Ø 2006.godine		
Brčko Distrikt BiH	673,83	100,00
Re publika Srpska	521,00	77,30
Federacija BiH	603,21	89,50
Ø 2007.godine		
Brčko Distrikt BiH	684,82	100,00
Re publika Srpska	522,00	76,22
Federacija BiH	662,00	96,67
Ø 2008.godine		
Brčko Distrikt BiH	729,53	100,00
Re publika Srpska	755,00	103,50
Federacija BiH	751,30	103,00
Februar 2009.godine		
Brčko Distrikt BiH	750,90	100,00
Republika Srpska	785,51	104,70
Federacija BiH:	813,00	108,20



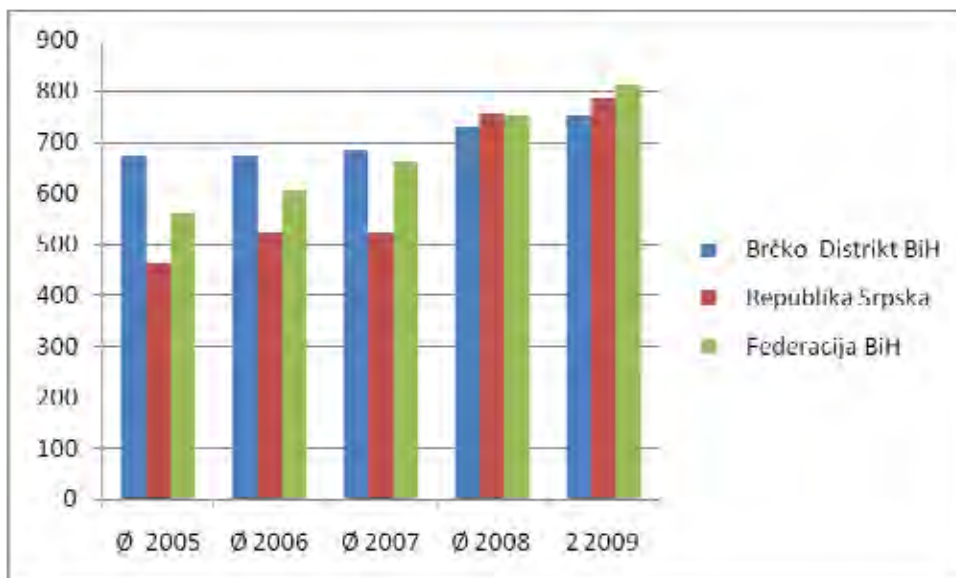
## UPOREDNI PREGLED PLATA U BIH 2005-2009 GODINA

	Ø 2005	Ø 2006	Ø 2007	Ø 2008	2 2009
--	--------	--------	--------	--------	--------

Neto plate u KM

Brčko Distrikt BiH	675,43	674,00	684,82	729,53	750,90
Republika Srpska	465,00	521,00	522,00	755,00	785,51
Federacija BiH	558,00	603,00	662,00	751,30	813,00

### GRAFIKON UPOREDNOG PREGLEDA NETO PLATA U BIH



### MJESEČNI INDEKSI POTROŠAČKIH CIJENA

Ø 2005=100

GODINA	I	II	III	IV	V	VI	VII	VIII	IX	X	XI	XII
2005	99,7	100,2	100,6	100,0	101,5	99,1	98,8	98,3	98,3	101,0	101,3	101,2
2006	105,3	105,6	105,9	105,6	105,9	105,9	103,7	103,4	103,7	104,9	105,2	105,3
2007	105,4	105,4	105,4	106,0	106,0	104,6	104,3	105,1	106,1	108,1	108,8	109,8
2008	110,9	111,5	112,3	111,2	112,3	112,5	112,6	113,3	113,5	114,3	112,8	111,6
2009	111,1	111,3										
<b>PREDHODNI MJESEC =100</b>												
2005	101,6	100,5	100,4	99,4	101,5	97,6	99,7	99,5	100,0	102,8	100,2	100,0
2006	103,5	100,2	100,4	99,0	100,3	100,3	99,3	99,9	100,0	100,9	100,2	100,0
2007	100,2	100,0	99,9	100,6	99,9	98,7	99,7	100,8	100,9	101,8	100,7	100,9
2008	101,0	100,5	100,8	99,0	101,0	100,2	100,0	100,7	100,1	100,8	98,7	98,9
2009	100,2	99,6										
<b>ISTI MJESEC PREDHODNE GODINE =100</b>												
2005	-	-	-	-	-	-	-	-	-	-	-	-
2006	105,0	104,7	104,7	104,2	103,0	105,8	105,4	105,7	105,8	103,9	103,9	103,9
2007	100,6	99,9	99,5	100,4	100,0	98,8	100,6	101,7	102,3	103,0	103,4	104,3
2008	105,2	105,7	106,6	104,8	106,0	107,6	108,0	107,8	107,8	105,8	103,7	101,6
2009	100,8	100,4										
<b>DECEMBAR PREDHODNE GODINE =100</b>												
2005	101,6	102,1	102,5	101,8	103,4	100,9	100,6	100,1	100,1	102,9	103,1	103,1
2006	103,8	104,0	104,3	104,4	104,6	104,6	102,4	102,1	102,1	103,1	103,5	103,8
2007	100,2	100,2	100,1	100,7	100,6	99,3	99,0	99,8	100,8	102,6	103,4	104,3
2008	101,0	101,6	102,3	101,3	102,3	102,5	102,5	103,2	103,4	104,1	102,8	101,6
2009	100,2	99,8										

**INDEKS POTROŠAČKIH CIJENA U JANUARU/SIJEČNJU 2009.GODINE**

	<u>I 2009</u> XII 2008	<u>I 2009</u> I 2008	<u>II 2008-I 2009</u> II 2007-I 2008	<u>I 2008</u> Ø2005
Indeks potrošačkih cijena ukupno	100,2	100,8	105,4	111,8
Hrana i bezalkoholna pića	100,5	101,9	108,5	119,9
Alkoholna pića i duhan	100,3	101,4	101,7	103,7
Odjeća i obuća	100,0	94,7	95,1	90,4
Stanovanje,voda, elekt.en, plin i dr. energenti	100,0	106,1	109,4	128,6
Namještaj,kućanski aparati i redovno održavanje kuće	100,0	101,1	101,4	102,1
Zdravstvo	100,0	103,2	102,7	112,3
Prevoz	99,6	91,3	107,4	98,6
Komunikacije	100,0	103,1	103,3	107,1
Rekreacija i kultura	100,0	105,9	103,1	106,6
Obrazovanje	100,0	96,1	96,9	101,2
Restorani i hoteli	100,2	105,2	106,2	113,4
Ostala dobra i usluge	99,9	100,8	100,8	113,2

**INDEKS POTROŠAČKIH CIJENA U FEBRUARU /VELJAČI 2009.GODINE**

	<u>II 2009</u> XII2008	<u>II 2009</u> I 2009	<u>II2009</u> II2008	<u>I-II 2009</u> I-II 2008	<u>III2008-II2009</u> III2007-II2008	<u>II2009</u> Ø2005
Indeks potrošačkih cijena ukupno	99,8	99,6	100,4	100,3	104,9	111,3
Hrana i bezalkoholna pića	100,2	99,7	101,6	101,5	107,7	119,5
Alkoholna pića i duhan	100,5	100,3	101,7	101,4	101,8	104,0
Odjeća i obuća	100,0	100,0	94,7	94,7	94,9	90,4
Stanovanje,voda, elekt.en, plin i dr. energenti	99,8	99,8	105,9	105,1	109,4	128,4
Namještaj,kućanski aparati i redovno održavanje kuće	100,0	100,0	101,0	101,0	101,4	102,1
Zdravstvo	100,2	100,2	103,4	103,3	102,8	112,5
Prevoz	97,5	97,9	89,3	89,9	105,5	96,5
Komunikacije	100,0	100,0	103,1	103,1	103,6	107,1
Rekreacija i kultura	99,9	99,9	105,9	105,9	103,6	106,6
Obrazovanje	100,0	100,0	96,1	96,1	96,5	101,2
Restorani i hoteli	100,2	100,0	105,2	105,2	106,3	113,4
Ostala dobra i usluge	100,1	100,1	101,0	100,7	100,8	113,4

### KOEFIČIJENTI RASTA CIJENA NA MALO U BRČKO DISTRIKTU BIH

	U mjesecu u odnosu na preth. mjesec	Od početka godine do kraja mjeseca	Prosječ. Mjes. rasta od početka god. do kraja mjeseca	U mjesecu u odnosu na isti mjesec prethodne godine
2006.godina				
Januar	0,05	0,05	0,050	0,076
Februar	-0,001	0,049	0,024	0,069
Mart	0,001	0,05	0,016	0,066
April	0,004	0,038	0,009	0,039
Maj	-0,007	0,049	0,010	0,058
Juni	0	0,046	0,008	0,056
Juli	-0,001	0,048	0,007	0,06
Avgust	0,004	0,049	0,006	0,06
Septembar	0,002	0,048	0,005	0,061
Oktober	0,006	0,049	0,005	0,051
Novembar	0,003	0,05	0,004	0,064
Decembar	0	0,051	0,004	0,059
2007.godina				
Januar	0,051	0,051	0,051	0,043
Februar	0,003	0,053	0,027	0,044
Mart	0	0,053	0,018	0,045
April	0,005	0,055	0,014	0,054
Maj	0,004	0,055	0,011	0,043
Juni	0,008	0,056	0,010	0,050
Juli	0,006	0,056	0,008	0,044
Avgust	0,001	0,056	0,007	0,046
Septembar	0,007	0,055	0,006	0,042
Oktober	0,011	0,054	0,006	0,037
Novembar	0,007	0,048	0,004	0,033
Decembar	0,030	0,044	0,004	0,044

## KOEFIČIJENTI RASTA POTROŠAČKIH CIJENA U BRČKO DISTRIKTU

	U mjesecu u odnosu na preth. mjesec	Od početka godine do kraja mjeseca	Prosječ. Mjes. rasta od početka god. do kraja mjeseca	U mjesecu u odnosu na isti mjesec prethodne godine
2008.godina				
Januar	0,01	0,01	0,010	0,052
Februar	0,015	0,016	0,008	0,057
Mart	0,008	0,023	0,008	0,066
April	-0,01	0,013	0,003	0,048
Maj	0,01	0,023	0,005	0,06
Juni	0,002	0,025	0,004	0,076
Juli	0	0,025	0,004	0,08
Avgust	0,007	0,032	0,004	0,078
Septembar	0,001	0,033	0,004	0,07
Oktober	0,008	0,041	0,004	0,058
Novembar	-0,013	0,028	0,003	0,037
Decembar	-0,011	0,017	0,001	0,016
2009.godina				
Januar	0,002	0,002	0,002	0,008
Februar	-0,004	-0,002	-0,001	0,004

**BROJ ZAPOSLENIH U PRAVNIM LICIMA PO PODRUČJIMA KD**

PODRUČJE KD	Ø 2008	I 2009	II 2009
<b>U K U P N O</b>	<b>10.941</b>	<b>11.472</b>	<b>11.522</b>
<b>A.</b> Poljoprivreda, lov, šumarstvo i ribarstvo	99	90	90
<b>D.</b> Prerađ. Industrija i rudarstvo	2.267	2.182	2.190
<b>E.</b> Snabdijev./ opskrba el.en.,Gasom i vodom	188	199	198
<b>E.</b> Građevinarstvo	988	1.069	1.076
<b>F.</b> Trgov. Na vel. I malo; popravak mot vozila i motocikla te predmeta za ličnu potrošnju	2.600	2.962	2.994
<b>H.</b> Ugostiteljstvo	107	115	114
<b>I.</b> Saobraćaj/promet,skladištenje i Veze	614	647	641
<b>I.</b> Finansijsko/financijsko posredovanje	329	324	325
<b>J.</b> Poslov. Nekretninama, iznajmlj. I posl usluge	349	435	433
<b>K.</b> Javna uprava i odbrana/ odbrana	1.597	1.585	1.591
<b>M.</b> Obrazovanje	853	832	838
<b>N.</b> Zdravstvena i socijalna Zaštita/skrb	659	674	674
<b>O.</b> Ostale javne,društvene, soc i lične/ uslužne djelatnosti	291	358	358

**KORISNICI PENZIJA I PROSJEČNE PENZIJE ISPLAĆENE  
U BRČKO DISTRIKTU BIH**

	UKUPNO	Od toga:	
		RS	Federacija
<b>BROJ KORISNIKA 2008.GODINE</b>			
Januar	8.953	4.996	3.957
Februar	9.005	5.026	3.979
Mart	8.857	4.847	4.010
April	9.023	5.003	4.020
Maj	9.090	5.038	4.052
Juni	9.100	5.038	4.062
Juli	9.130	5.045	4.085
Avgust	9.165	5.073	4.092
Septembar	9.162	5.061	4.101
Oktoabar	9.154	5.053	4.101
Novembar	9.203	5.103	4.101
Decembar	9.289	5.182	4.107
<b>BROJ KORISNIKA 2009.GODINE</b>			
Januar	9.283	5.193	4.090
Februar	9.320	5.208	4.112
PROSJEČNO ISPLAĆENA PENZIJA U 2004.GODINI			169,47 KM
PROSJEČNO ISPLAĆENA PENZIJA U 2005.GODINI			188.30 KM
PROSJEČNO ISPLAĆENA PENZIJA U 2006.GODINI			208.47 KM
<b>PROSJEČNE PENZIJE 2008.GODINE</b>			
Januar	287,00	274,93	302,23
Februar	287,06	275,18	302,07
Mart	297,69	292,49	303,98
April	292,77	283,64	304,13
Maj	307,90	304,14	312,57
Juni	312,97	312,95	312,99
Juli	313,32	313,32	313,32
Avgust	316,56	312,92	321,08
Septembar	327,13	331,75	321,43
Oktoabar	326,81	331,20	321,39
Novembar	327,51	331,90	321,96
Decembar	327,19	331,85	321,30
PROSJEČNA ISPLAĆENA PENZIJA U 2008.GODINI			310,32 KM
<b>PROSJEČNE PENZIJE 2009.GODINE</b>			
Januar	327,35	331,74	321,78
Februar	327,70	331,80	322,51

**NEZAPOSLENE OSOBE/LICA**

	U K U P N O	Od toga :ŽENE
--	-------------	---------------

**2007.**

Januar	17.902	9.174
Februar	17.816	9.197
Mart	17.611	8.523
April	17.385	8.970
Maj	17.327	8.915
Juni	16.482	8.464
Juli	16.276	8.288
Avgust	15.314	7.967
Septembar	14.468	7.855
Oktobar	14.857	7.855
Novembar	14.232	7.704
Decembar	13.962	7.665

**2008.**

Januar	13.962	6.297
Februar	13.809	6.224
Mart	13.836	7.568
April	13.711	7.516
Maj	13.263	7.251
Juni	12.985	7.093
Juli	12.826	7.049
Avgust	12.845	7.094
Septembar	12.845	7.094
Oktobar	12.588	6.992
Novembar	11.846	6.623
Decembar	11.534	6.429

**2009.**

Januar	11.524	6.411
Februar	11.646	6.439



**NEZAPOSLENE OSOBE/LICA PREMA STRUČNOJ SPREMI  
U 2009.GODINI**

**-Izvori podataka:Zavod za zapošljavanje**

	XI 2008	XII 2008	Ø 2008	I 2009	II 2009
<b>Ukupno</b>	<b>11.846</b>	<b>11.534</b>	<b>12.958</b>	<b>11.524</b>	<b>11.646</b>
Muškarci	5.223	5.105	5.814	5.113	5.207
Žene	6.623	6.429	7.144	6.411	6.439
<b>VSS</b>	<b>295</b>	<b>274</b>	<b>283</b>	<b>287</b>	<b>298</b>
Muškarci	109	104	115	109	114
Žene	186	170	168	178	184
<b>Viša</b>	<b>155</b>	<b>148</b>	<b>162</b>	<b>147</b>	<b>147</b>
Muškarci	73	65	76	66	65
Žene	82	83	86	81	82
<b>Srednja</b>	<b>2.752</b>	<b>2.756</b>	<b>2.788</b>	<b>2.781</b>	<b>2.806</b>
Muškarci	976	978	1.003	981	1.004
Žene	1.776	1.778	1.785	1.800	1.802
<b>VKV,KV</b>	<b>3.618</b>	<b>3.610</b>	<b>3.743</b>	<b>3.632</b>	<b>3.678</b>
Muškarci	2.163	2.162	2.226	2.190	2.224
Žene	1.455	1.448	1.517	1.442	1.454
<b>PKV</b>	<b>223</b>	<b>219</b>	<b>280</b>	<b>221</b>	<b>224</b>
Muškarci	84	76	110	76	78
Žene	139	143	170	145	146
<b>NKV</b>	<b>4.803</b>	<b>4.527</b>	<b>5.702</b>	<b>4.456</b>	<b>4.493</b>
Muškarci	1.818	1.720	2.285	1.691	1.722
Žene	2.985	2.807	3.417	2.765	2.771

**ZAKLANA STOKA U PERIODU OD 2005 DO 2007.GODINE**

	2005			2006			2007			2007		
	broj grla	neto težina, tona	Bruto težina, tona	broj grla	neto težina, tona	Bruto težina, tona	broj grla	Neto težina, tona	Bruto težina, tona	broj grla	neto težina, tona	Bruto težina, tona
<b>GOVEDA UKUPNO</b>	872	191	353	857	192	353	897	218	376	826	199	355
Telad	193	13	29	184	15	28	147	12	22	109	9	16
Junad	654	169	308	632	162	297	744	205	349	710	187	334
Krave	25	9	16	41	15	28	6	1	5	7	3	5
Ostala goveda	0	0	0	0	0	0	0	0	0			
<b>OVCE UKUPNO</b>	38	0,63	1,207	67	2	3	18	0,366	0,660	70	1050	2100
Janjad	36	0,563	1,097	58	1	2	14	0,222	0,420	70	1050	2100
Šilezad, ovce i ovnovi	2	0,067	0,11	9	1	1	4	0,144	0,240	0	0	0
<b>SVINJE UKUPNO</b>	699	46	77	1485	96	155	2316	159	243	1488	98	155
Odojci do 20 kg	0	0	0	0	0	0	0	0	0	23	0	0
Svinje od 20-50 kg	0	0	0	0	0	0	0	0	0	0	0	0
Svinje od 50-110 kg	385	25	42	1485	96	155	2316	159	243	1465	98	155
Svinje preko 110 kg	314	21	35	0	0	0	0	0	0	0	0	0
<b>PERAD UKUPNO</b>	98290	171	244	78020	137	195	177536	318	444	145	261	365
tovljeni pilići	98290	171	244	78020	137	195	177536	318	444	145	259	363
Ostala pera	0	0	0	0	0	0	0	0	0	0	2	2

### GRAĐEVINARSTVO

	Vrijednost izvršenih građevinskih radova U 000 KM	Broj radnika u mjesecu	Izvršeni efektivni sati
<b>2002. GODINA</b>			
<b>UKUPNO</b>	25.484	XXX	1.015.810
<b>2003. GODINA</b>	.		
<b>UKUPNO</b>	36.723		1.294.651
<b>2004. GODINA</b>			
<b>UKUPNO</b>	35.678		946.582
<b>2005. GODINA</b>			
<b>UKUPNO</b>	20.997		742.688
<b>2006. GODINA</b>			
<b>UKUPNO</b>	30.453	X	1.020.738
<b>2007. GODINA</b>			
<b>UKUPNO</b>	15.493	X	621.818
<b>2008. GODINA</b>			
Januar	821	341	40.720
Februar	1.506	365	62.456
Mart	1.794	378	66.214
April	1.236	358	64.898
Maj	2.022	342	65.768
Juni	2.122	331	63.083
Juli	2.347	345	64.416
Avgust	2.002	352	67.522
Septembar	3.075	362	74.516
Oktobar	2.232	385	73.803
Novembar	3.345	360	72.136
Decembar	2.690	359	65.998
<b>UKUPNO</b>	25.192		781.530
<b>2009. GODINA</b>			
Januar	1.178	307	39.604
Februar	1.429	314	33.736

## SAOBRAĆAJ

### PREVOZ PU TNIKA

	Pređeni kilometri vozila, u 000	Prevezeni putnici , u 000	Putnički kilometri, u 000
<b>2007.godina</b>			
I tromjesečje	463	338	788
II tromjesečje	473	247	801
III tromjesečje	576	369	2.590
IV tromjesečje	692	413	3.716
<b>2008.godina</b>			
I tromjesečje	974	228	1.084
II tromjesečje	952	222	1.389
III tromjesečje	1.002	212	1.339
IV tromjesečje	863	186	1.824
<b>2009.godina</b>			
I tromjesečje	968	242	1311

### GRADSKO PRIGRADSKI SAOBRAĆAJ

	Pređeni kilometri vozila, U 000	Prevezeni putnici, u 000
<b>2007.godina</b>		
I tromjesečje	-	218
II tromjesečje	-	238
III tromjesečje	-	271
IV tromjesečje	-	279
<b>2008.godina</b>		
I tromjesečje	-	226
II tromjesečje	-	219
III tromjesečje	-	208
IV tromjesečje	-	184
<b>2009.godina</b>		
I tromjesečje	-	237

**POŠTANSKO TELEKOMUNIKACIJSKE USLUGE**

U hiljadama

	Pismonosne pošiljke	Paketske pošiljke,	Platni promet u hilj.KM	Telefonski razgovori u min.
2002.UKUPNO	1.075	5,143	254	
2003.UKUPNO	1.091	4,655	311	
2004. UKUPNO	818	5,887	387	
2005.UKUPNO	1.028	6,094	344	
2006.UKUPNO	1.184	7,518	365	
2007. UKUPNO	2.134	3,86	468	
2008.GODINA				
Januar	224	0,534	43	
Februar	182	0,186	44	
Mart	206	0,242	44	
April	195	1,079	43	
Maj	262	0,562	45	
Juni	251	0,408	46	
Juli	300	0,393	46	
Avgust	344	0,442	43	
Septembar	277	0,529	41	
Oktobar	407	0,509	43	
Novembar	285	0,136	39	
Decembar	534	0,671	43	
2008.UKUPNO	3.467	5,691	520	
2009.GODINA				
Januar	372	0,128	36	5.139
Februar	332	0,495	39	4.746

## KAPACITET, TURISTI I NOĆENJA

Broj

	UKUPNO	Od toga:	
		DOMAĆI	STRANI

### TURISTI

<b>2003.GODINA</b>	6.856	3.725	3.141
<b>2004.GODINA</b>	7.984	3.918	4.066
<b>2005.GODINA</b>	9.778	5.413	4.365
<b>2006.GODINA</b>	12.769	7.248	5.521

### 2007.GODINA

Januar	737	443	294
Februar	920	437	483
Mart	1.338	672	666
April	1.072	446	626
Maj	945	523	422
Juni	1.107	687	420
Juli	1.276	687	589
Avgust	1.029	498	531
Septembar	995	403	592
Oktobar	1.149	491	658
Novembar	1.432	750	682
Decembar	1.693	883	810
<b>UKUPNO</b>	<b>13.693</b>	<b>6.920</b>	<b>6.773</b>

### 2008.GODINA

Januar	914	433	481
Februar	978	477	501
Mart	1.205	579	626
April	1.084	450	634
Maj	1.170	517	653
Juni	1.306	531	775
Juli	1.211	610	601
Avgust	1.165	565	600
Septembar	1.155	614	541
Oktobar	1.381	647	734
Novembar	1.748	1.047	701
Decembar	1.582	851	731
<b>UKUPNO</b>	<b>14.899</b>	<b>7.321</b>	<b>7.578</b>

### 2009.GODINA

Januar	712	416	296
Februar	903	530	373

	UKUPNO	Od toga:	
		DOMAĆI	STRANI

	<b>NOĆENJA</b>		
<b>2003.GODINA</b>	27.473	16.965	10.508
<b>2004.GODINA</b>	39.407	21.959	17.448
<b>2005.GODINA</b>	22.722	12.017	10.705
<b>2006.GODINA</b>	26.898	17.256	9.642
<b>2007.GODINA</b>			
Januar	963	534	429
Februar	1.436	750	686
Mart	1.960	1.025	935
April	1.553	642	911
Maj	1.988	974	1.014
Juni	1.551	995	556
Juli	2.662	1.584	1.078
Avgust	1.820	751	1.069
Septembar	1.743	652	1.091
Oktobar	2.030	868	1.162
Novembar	2.295	1.161	1.134
Decembar	3.374	1.969	1.405
UKUPNO:	23.375	11.905	11.470
<b>2008.GODINA</b>			
Januar	1.775	958	817
Februar	1.688	781	907
Mart	2.122	989	1.133
April	1.765	696	1.069
Maj	2.085	792	1.293
Juni	1.937	830	1.107
Juli	2.272	1.409	863
Avgust	2.001	889	1.112
Septembar	2.634	1.663	971
Oktobar	2.097	1.038	1.059
Novembar	3.425	2.374	1.051
Decembar	2.358	1.222	1.136
UKUPNO	26.159	13.641	12.518
<b>2009.GODINA</b>			
Januar	1.331	853	478
Februar	1.253	606	647

**TURISTI I NOĆENJA PREMA VRSTAMA OBJEKATA**

	UKUPNO	Od toga:		
		HOTELI	MOTELI	PANSIONI I PREN
<b>TURISTI</b>				
<b>2003.GODINA</b>	6.856	6.060	689	107
<b>2004.GODINA</b>	7.984	6.786	1.080	118
<b>2005..GODINA</b>	9.778	8.418	1.281	79
<b>2006.GODINA</b>	12.769	10.909	1.760	100
<b>2007.GODINA</b>				
Januar	737	545	191	1
Februar	920	836	83	1
Mart	1.338	1.207	125	6
April	1.072	927	139	6
Maj	945	811	122	12
Juni	1.107	964	139	4
Juli	1.276	1.135	141	0
Avgust	1.029	815	214	0
Septembar	995	842	151	2
Oktobar	1.149	987	162	0
Novembar	1.432	1.488	161	44
Decembar	1.693	1.488	161	44
UKUPNO	13.693	11.832	1.762	99
<b>2008.GODINA</b>				
Januar	914	791	116	7
Februar	978	831	135	12
Mart	1.205	1.040	136	29
April	1.084	926	150	8
Maj	1.170	1.039	131	0
Juni	1.306	1.202	93	11
Juli	1.211	1.062	143	6
Avgust	1.165	1.031	83	51
Septembar	1.155	1.034	86	35
Oktobar	1.381	1.139	190	52
Novembar	1.748	1.620	121	7
Decembar	1.582	1.343	233	6
UKUPNO	14.899	13.058	1.617	224
<b>2009.GODINA</b>				
Januar	712	616	94	2
Februar	903	746	157	0



	UKUPNO	Od toga:		
		HOTELI	MOTELI	PANSIONI I PREN

### NOĆENJA

<b>2003.GODINA</b>	27.473	9.700	17.487	196
<b>2004.GODINA</b>	39.407	13.950	25.022	262
<b>2005.GODINA</b>	22.722	12.516	10.091	115
<b>2006.GODINA</b>	26.898	17.227	9.479	192

### 2007.GODINA

Januar	963	740	222	1
Februar	1.436	1.278	157	1
Mart	1.960	1.725	225	10
April	1.553	1.343	200	10
Maj	1.988	966	1.010	12
Juni	1.551	1.287	259	5
Juli	2.662	2.289	373	0
Avgust	1.820	1.336	484	0
Septembar	1.743	1.336	404	3
Oktobar	2.030	1.750	280	0
Novembar	2.295	1.966	277	52
Decembar	3.374	2.967	218	189
UKUPNO	23.375	18.983	4.109	283

### 2008.GODINA

Januar	1.775	1.610	155	10
Februar	1.688	1.381	288	19
Mart	2.122	1.702	391	29
April	1.765	1.464	293	8
Maj	2.085	1.735	335	15
Juni	1.937	1.741	179	17
Juli	2.272	1.988	278	6
Avgust	2.001	1.665	141	195
Septembar	2.634	2.328	152	154
Oktobar	2.097	1.674	292	131
Novembar	3.425	3.196	222	7
Decembar	2.358	2.012	340	6
UKUPNO	26.159	22.496	3.066	597

### 2009.GODINA

Januar	1.331	1.206	123	2
Februar	1.253	1.049	204	2

**STRANI TURISTI PREMA ZEMLJAMA IZ KOJIH DOLAZE**

	<u>Turisti</u>						<u>Noćenja</u>					
	2005	2006	2007	2008	I 2009	II 2009	2005	2006	2007	2008	I 2009	II 2009
UKUPNO	4.365	5.521	6.773	7.578	296	373	10.705	9.642	11.470	12.518	478	647
Albanija	3	6	3	4			5	10	12	14		
Austrija	235	450	482	636	45	45	373	550	880	1.273	125	156
Belgija	7	0	12	21			8	0	18	34		
Bugarska	3	7	13	47		5	11	2	33	56		15
Češka	21	67	105	125	11	9	34	88	182	221	24	22
Danska	10	36	13	55		4	16	66	21	58		13
Finska	6	16	37	66		8	7	16	64	116		8
Francuska	43	92	35	66	1	3	124	135	81	91	2	3
Grčka	11	24	33	36			22	32	59	63		
Holandija	69	51	63	69	1	6	143	106	131	119	1	6
Hrvatska	793	1050	1.218	1.085	55	78	2709	1630	1.975	1.586	58	91
Irska	12	14	18	27			18	25	39	28		
Island	0	0	14	1			0	0	19	1		
Italija	281	12	287	331	3	13	451	648	540	633	7	19
Izrael	12	0	8	16			66	0	20	50		
Srbija	1510	1227	2.031	2.152	79	79	3444	1290	3.085	3.102	98	122
Crna Gora	0	0	80	111	7	3	0	0	124	136	11	4
Luksemburg	0	10	1	5	13		0	15	1	5	20	
Mađarska	66	64	57	86	2	8	74	178	85	115	2	8
Makedonija	71	252	108	158	6	10	312	431	147	395	7	18
Norveška	27	35	41	17	1		36	78	49	26	2	
Poljska	30	22	29	26			34	48	38	37	1	
Portugal	8	0	7	5	2		9	0	8	11	6	

	Turisti18						Noćenja					
	2005	2006	2007	2008	I 2009	II 2009	2005	2006	2007	2008	I 2009	II 2009
Rumunija	3	10	74	48	2		5	22	99	100	22	
Rusija	6	36	10	31		1	9	89	10	88		3
Njemačka	205	310	179	295	15	4	390	930	646	722	18	5
Slovačka	25	96	67	57	5	5	30	150	120	128	7	9
Slovenija	340	608	666	789	34	59	1107	1213	964	1.272	42	92
Španija	22	25	12	23	1	2	38	53	34	46	2	2
Švajcarska	104	225	95	105	1	4	135	483	167	199	1	6
Švedska	17	83	36	52	1		22	292	56	88	1	
Turska	46	73	88	107	3	6	104	230	630	418	4	8
Vel. Britanija	85	63	59	47	3	2	136	135	101	87	12	2
Ost.Evrop.z	14	28	141	19		2	18	29	222	34		2
Australija	15	10	19	31			29	34	34	89		
Egipat	1	0	1				1	0	1			
Japan	16	16	0	3	1		22	38	0	4	1	
Kanada	17	15	7	12	3		24	46	16	13	3	
Kina	27	12	11	10			35	143	8	11		
N.Zeland	6	0	3	2			31	0	5	6		
SAD	170	153	107	114	1	17	486	348	182	182	1	33
Ost.vanevrop ske zemlje	28	23	403	688			187	59	564	861		



**PREGLED OSTVARENIH PRIHODA U BRČKO DISTRIKTU BIH**

R/ br	VRSTA PRIHODA	Ostvarenje I-XII 2008	Ostvarenje I 2009	Ostvarenje II 2009
<b>1.</b>	<b>UKUPNO(2+3+4)</b>	<b>213.065.415</b>	<b>12.383.079</b>	<b>12.217.298</b>
<b>2.</b>	<b>PORESKI PRIHODI (a+b)</b>	<b>172.127.984</b>	<b>11.173.803</b>	<b>10.513.403</b>
	Direktni porezi			
	Prihodi od dobiti pojedinaca	1.537.085	72.647	158.252
	Porez na dobit preduzeća	7.078.194	116.715	420.465
	Doprinosi za socijalnu zaštitu	0	0	0
	Porez na plate radnu snagu	7.219.551	237.705	568.778
	Porez na imovinu	819.363	19.481	18.716
	Porez na prodaju dobara i usluga	941.665	9.199	7.695
	Porez na promet posebnih usluga	516.503	50.604	32.112
	Porez na upotrebna dobra	706.120	30.100	102.500
a)	Ukupno direktni	18.818.481	536.451	1.308.518
	Indirektni prezi			
	Porez na prihod koji direktno pripada Budžetu Brčko Distrikta			
	Ind.porezi-dugovi iz predhodnih perioda	305		
	Prihodi od direktnih poreza doznačeni od Uprave za indirektno oporezivanje	153.309.147	10.637.353	9.204.886
	Ostali porezi	52		
b)	Ukupno indirektni	153.309.504	10.637.353	9.204.886
<b>3</b>	<b>NEPORESKI PRIHODI</b>	<b>40.565.951</b>	<b>1.208.066</b>	<b>1.700.855</b>
	Prihodi od nefinans.javnih preduzeća i finansijskih usluga	1.098.662	107.370	113.478
	Ostali prihodi od imovine	4.596.756	221.825	462.239
	Prihodi od pozit.kursnih razlika	51	0	.0
	Prihodi od privatizacije	1.075.308	30.337	55.188
	Administrativne takse	1.261.327	67.029	74.606
	Sudske takse	1.308.177	83.673	112.305
	Komunalne takse	750.618	44.640	76.730
	Ostale budžetske naknade	4.454.577	151.460	174.897
	Posebne takse i naknade	2.964.428	189.224	211.708
	Prihodi od pružanja javnih usluga	20.727.974	155.980	254.322
	Novčane kazne	2.328.103	156.529	165.382
<b>4.</b>	<b>Grantovi od dr. nivoa vlasti</b>	<b>371.480</b>	<b>1.210</b>	<b>3.040</b>

Izvor podataka: Direkcija za financije Brčko distrikta BiH

**IZVOZ I UVOZ PO STATISTIČKIM PROCEDURAMA  
I-XII 2008. i I-III 2009.GODINE**

Šifra procedure	Naziv statističke procedure	U 000 KM	Učešće u %
I-XII 2008.godine			
E	UKUPAN IZVOZ	123.345	100,0
EX1	Redovan/redovit izvoz	96.249	78,0
EX3	Procedura vanjske obrade	87	0,1
EX5	Izvoz nakon unutarnje obrade, sistem suspenzije	27.008	21,9
I	UKUPAN UVOZ	443.406	100,0
IM1	Redovan/redovi uvoz	405.740	91,5
IM3	Procedura unutarnje obrade	103	0
IM5	Uvoz nakon unutarnje obrade, sistem suspenzije	37.555	8,5
I-III 2009.godine			
E	UKUPAN IZVOZ	25.856	100
EX1	Redovan/redovit izvoz	16.766	64,8
EX3	Procedura vanjske obrade	201	0,8
EX5	Izvoz nakon unutarnje obrade, sistem suspenzije	8.888	34,4
I	UKUPAN UVOZ	66.971	100
IM1	Redovan/redovi uvoz	59.853	89,4
IM3	Procedura unutarnje obrade	97	0,1
IM5	Uvoz nakon unutarnje obrade, sistem suspenzije	7.021	10,5

**POKRIVENOST UVOZA IZVOZOM, INDEKSI**

Mjesec	IZVOZ		UVOZ		Pokrivenost uvoza izvozom		Indeksi 2009/2008	
	2008	2009	2008	2009	2008	2009	IZVOZ	UVOZ
I	8.287	7.057	28.759	19.478	28,8	36,23	85,20	67,70
II	9.548	8.764	40.979	18.055	23,3	48,54	91,80	45,00
III	9.345	10.034	34.856	29.438	26,8	34,10	107,37	84,50
IV	8.996		34.907		25,8			
V	8.307		46.164		18,0			
VI	8.571		32.200		26,6			
VII	12.025		44.062		27,3			
VIII	9.231		40.026		23,1			
IX	12.612		37.060		34,0			
X	11.668		46.241		25,2			
XI	12.431		32.337		38,4			
XII	12.323		25.815		47,7			
<b>UKUPNO</b>	<b>123.345</b>		<b>443.406</b>		<b>27,8</b>			

**PRIRODNO KRETANJE STANOVNIŠTVA PO MJESTU PREBIVALIŠTA U BRČKO DISTRIKTU BIH**

	ROĐENI					VITALNI INDEKS	UMRLI				SKLOP. BRAK- OVI	RAZV. BRAK- OVI
	ŽIVOROĐENI			Mrtvo- rodeni	ROĐENI U ZDR. USTAN.		UKUPNO			OD TOGA DOJEN		
	UKUPNO	MUŠKI	ŽENSKI				UKUPNO	MUŠKI	ŽENSKI			
<b>2004 godina</b>	983	470	513	11	994		794	408	386	0	782	96
<b>2005.godina</b>	977	506	471	11	988	1,18	830	429	401		627	85
<b>2006.godina</b>	922	480	432	4	866	1,24	742	399	343		673	91
<b>2007.godina</b>	976	504	472	4	979	1,23	818	427	391	0	700	50
<b>2008.godina</b>												
Januar	71	43	28	2	73	0,89	80	41	39	0	49	4
Februar	70	36	34	0	70	0,95	74	41	33	0	46	4
Mart	62	38	24	0	62	0,91	68	34	34	0	42	6
April	65	36	29	0	65	0,94	69	29	40	0	38	8
Maj	85	55	30	0	85	1,21	70	38	32	0	62	3
Juni	69	41	28	0	69	0,99	70	31	39	0	42	4
Juli	82	41	41	1	83	1,32	63	39	24	0	102	8
Avgust	74	36	38	1	75	0,90	83	47	36	0	94	0
Septembar	93	59	34	0	93	1,15	81	39	42	0	61	2
Oktobar	104	56	48	1	105	1,36	77	44	33	0	55	0
Novembar	56	33	23	2	58	0,84	69	40	29	0	39	0
Decembar	74	37	37	1	75	0,87	86	41	45	0	50	0
UKUPNO	905	511	394	8	913	1,02	890	464	426	0	680	39
<b>2009.godina</b>												
Januar	72	42	30	0	72	0,88	81	50	31	0	33	0
Februar	81	42	39	0	81	1,08	75	28	47	0	33	0