

# S A D R Ź A J

	<b>Strana</b>
1 Predgovor	2
2 Metodološke napomene	2
3 Bruto domaći proizvod i investicije u Brčko Distriktu BiH, tekuće cijene	5
4 Osnovni pokazatelji privrednih i drugih kretanja	5
5 Prosječne neto i bruto plate po mjesecima	6
6 Prosječne neto i bruto plate po područjima KD	7
7 Usporedni pregled neto plata u Brčko Distriktu BiH sa Entitetima i kantonima 2004-2008.godina	8
8 Usporedni pregled plata u BiH 2004-2008.godina	9
9 Grafikon usporednog pregleda neto plata u BiH	9
10 Mjesečni indeksi potrošačkih cijena	10
11 Indeks potrošačkih cijena u martu/ožujku 2008.godine	11
12 Indeks potrošačkih cijena u aprilu/travnju 2008.godine	11
13 Koeficijenti rasta cijena na malo u Brčko Distrikt BiH	12
14 Koeficijenti rasta potrošačkih cijena u Brčko distrikt BiH	12
15 Broj zaposlenih u pravnim licima i kod samostalnih preduzetnika , stanje 31.03.2008.godine	13
16 Broj zaposlenih u pravnim licima po područjima KD	14
17 Korisnici penzija i prosječne penzije isplaćene u Brčko Distriktu	15
18 Nezaposlene osobe/lica	16
19 Nezaposlene osobe/lica prema stručnoj spremi u 2008.godini	17
20 Indeksi fizičkog obima industrijske proizvodnje	18
21 Indeksi industrijske proizvodnje	19
22 Građevinarstvo	21
23 Poštansko telekomunikacijske usluge	22
24 Kapacitet , turisti i noćenja	23
25 Turisti i noćenja prema vrstama objekata	25
26 Strani turisti prema zemljama iz kojih dolaze	27
27 Promet u ugostiteljstvu prema vrstama usluga	29
28 Promet u ugostiteljstvu prema vrsti i kategoriji poslovne jedinice	29
29 Pregled ostvarenih prihoda u Brčko distrikt BiH	30
30 Izvoz i uvoz po statističkim procedurama I-XII 2007 i I-III 2008.godine	31
31 Pokrivenost uvoza izvozom , indeksi 2008/2007	32
32 Procjena stanovništva krajem godine i prirodno kretanje	33
33 Procjena broja stanovnika Brčko distrikta BiH u 2007.godini	34
34 Procjena prisutnog stanovništva po spolu i starosnim skupinama u 2007.godini	34
35 Procjena prisutnog radno sposobnog stanovništva	34
36 Prosječna starost prisutnog stanovništva	34
37 Prirodno kretanje stanovništva po mjestu prebivališta u Brčko Distrikt BiH	35

## **PREDGOVOR**

Agencija za statistiku BiH Podružnica/Ekspozitura Brčko radi publikaciju "Bilten - Statistički podaci" s namjerom da upozna nadležne organe i institucije Brčko Distrikta BiH i druge korisnike sa osnovnim statističkim podacima i pokazateljima iz oblasti ekonomskih i drugih kretanja u Brčko Distriktu BiH.

Publikacija je urađena na osnovu raspoloživih statističkih podataka koje su izvještajne jedinice dostavile Agenciji za statistiku BiH Podružnici/Ekspozituri Brčko i dr. ovlaštenim institucijama za provođenje statističkih istraživanja prema Programu statističkih istraživanja od interesa za Brčko Distrikt BiH.

U cilju poboljšanja kvalitete naše publikacije prihvatit ćemo vaše primjedbe, prijedloge i sugestije.

## **METODOLOŠKE NAPOMENE**

### **Prosječne mjesečne neto i bruto plate**

Prosječne mjesečne neto i bruto zarade (plate) po zaposlenom dobivene su na osnovu mjesečnog statističkog istraživanja o zaposlenim i zaradama-platama zaposlenih (RAD-1).

Podaci za 2001. godinu dobiveni su naknadnim statističkim istraživanjem.

Ovim istraživanjem obuhvaćeni su poslovni subjekti po principu čiste djelatnosti na nivou Brčko Distrikta. Obuhvaćeni su poslovni subjekti koji svoju djelatnost obavljaju na teritoriji Brčko Distrikta i dijelovi poslovnih subjekata koji djelatnost obavljaju na teritoriji Brčko Distrikta a sjedište osnovnog poslovnog subjekta je na teritoriji jednog od entiteta. Nisu obuhvaćeni dijelovi poslovnih subjekata koji djelatnost obavljaju na teritoriji jednog od entiteta, a sjedište osnovnog poslovnog subjekta je na teritoriji Brčko Distrikta BiH.

Isplaćene neto i bruto zarade (plate) u određenom mjesecu obuhvataju sve isplate bez obzira na koji period se odnose: zaostale isplate za ranije mjesece ili razdoblja, a isplaćene u toku izvještajnog mjeseca, isplate razlika za ranije mjesece i razdoblja, isplate po osnovu dobiti po periodičnom obračunu i završnom računu bez obzira na koji period se odnosi.

Isplaćena neto plata obuhvata isplate za rada sa punim, sa kraćim od punog i dužim od punog radnog vremena, isplate za godišnji odmor, državne praznike, plaćeno odsustvo za stručno obrazovanje, za bolovanje na teret poslodavca i sl. Nisu obuhvaćene isplate zaposlenim iz sredstava za zajedničku potrošnju, isplate koje terete materijalne troškove, kao i isplate po ugovoru o djelu.

Bruto plata obuhvata sve neto isplate i sva zakonom propisana izdvajanja na teret zaposlenih i poslodavaca.

### **Cijene**

Do 2008. godine računali su se indeksi cijena na malo i troškova života a od 2008. godine otpočelo se sa primjenom Indeksa potrošačkih cijena.

Indeks potrošačkih cijena predstavlja mjeru promjena cijena proizvoda i usluga koja domaćinstva kupuju radi zadovoljenja svojih ličnih potreba na ekonomskoj teritoriji Brčko distrikta BiH.

Svrha prikupljanja potrošačkih cijena u BiH je dobijanje mjere inflacije. Indeks potrošačkih cijena se koristi i za usklađivanje plaća i zarada u skladu sa kolektivnim ugovorima, penzija i socijalnih davanja, očuvanje vrijednosti kod ugovora sa indeksnim klauzulama, te služi kao osnov za deflacioniranje pojedinih makroekonomskih agregata u statistici nacionalnih računa i u dr. svrhe.

Indeks potrošačkih cijena računa se na osnovu reprezentativne liste proizvoda koju u 2008.godini čini 624 proizvoda.

Snimanje cijena radi se na slijedeći način:

- za poljoprivredne proizvode koji se prikupljaju na tržnicama cijene se prikupljaju dva puta mjesečno,
- za sve ostale proizvode cijene se u skladu sa Evropskom regulativom prikupljaju jednom mjesečno.

### **Zaposlenost**

Kao zaposleni prikazani su svi zaposleni u poslovnim subjektima ili dijelovima poslovnih subjekata koji su zasnovali radni odnos na neodređeno ili određeno radno vrijeme, bez obzira da li rade puno ili kraće od punog radnog vremena, kao i pripravnici.

Nisu iskazani spoljni saradnici.

Kao zaposleni na čekanju prikazani su zaposleni prema kojima nisu izvršene zakonom propisane obaveze.

Kao samostalni preduzetnici i osobe koje samostalno obavljaju profesiju prikazana su lica koja su u Poreskoj upravi registrovana da djelatnost obavljaju kao osnovnu djelatnost-samozaposlenici, a kao uposlena lica kod samostalnih preduzetnika i osoba koja samostalno obavljaju djelatnost prikazana su lica registrovana u Fondu zdravstvenog osiguranja.

Nisu obuhvaćeni samostalni poljoprivrednici i zaposleni u izvanteritorijalnim organizacijama i tijelima.

### **Industrija**

Podaci o industriji prikupljeni su redovnim mjesečnim godišnjim statističkim istraživanjima IND-1 i IND -21. Mjesečnim izvještajem o industrijskoj proizvodnji prikupljaju se podaci od 2002.godine.

Izvještajne jedinice istraživanja industrije su svi poslovni subjekti koji su razvrstani u industrijsku djelatnost tj. U području C, D i E Klasifikacije djelatnosti.

Indeks fizičkog obima industrijske proizvodnje pokazuje rezultate ukupne industrijske djelatnosti. Obračun indeksa industrijske proizvodnje predstavlja uopštavanje i agregiranje velikog broja podataka o pojedinačnim proizvodima.

Indeks fizičkog obima pokazuje sumarne rezultate na nivou djelatnosti i cijele industrije.

### **Saobraćaj i veze**

Oblast saobraćaja u publikaciji je predstavljena osnovnim indikatorima o poštanskom i telefonskom saobraćaju a ulazni podaci dobiveni su mjesečnim izvještajima poslovnih jedinica preduzeća poštanskog saobraćaja na području Brčko Distrikta.

## **Građevinarstvo**

Podacima iz oblasti građevinarstva obuhvaćene su aktivnosti poslovnih subjekata koji se bave građevinarstvom na području Brčko Distrikta BiH, sa deset i više zaposlenih u posmatranom periodu.

Podaci za 2002.godinu dobiveni su naknadnim statističkim istraživanjem.

Podaci za 2003.godinu dobiveni su redovnim tromj. izvještajem građev.(GRAD-21).

Od januara 2007.godine podaci se prikupljaju redovno mjesečno.

## **Turizam**

Podaci o broju turista i noćenja dati su na osnovu mjesečnog izvještaja o turistima i noćenjima koje dostavljaju poslovni subjekti i njihovi dijelovi koje se bave pružanjem smještajnih usluga turistima.

Izvještaji se sastavljaju na osnovu evidencije u knjigama gostiju.

Turist je svaka osoba koja u mjestu izvan svog prebivališta provede najmanje jednu noć u ugostiteljskom ili drugom objektu za smještaj go stiju radi odmora ili rekreacije, zdravlja, studija, sporta, religije, porodice, poslova , javnih misija i skupova.

Stranim turistima smatraju se sve osobe koje u Bosni i Hercegovini nemaju stalno prebivalište a provedu najmanje jednu noć u ugostiteljskom ili dr. objektu za smještaj gostiju.

## **Stanovništvo**

Podaci o vitalnim događajima dobiveni su na osnovu mjesečnih izvještaja matičara i Osnovnog suda Brčko Distrikta BiH .

Mjesečnim izvještajima prikupljaju se podaci o rođenjima, umiranjima, sklopljenim i razvedenim brakovima.

**BRUTO DOMAĆI PROIZVOD I INVESTICIJE  
U BRČKO DISTRIKTU BIH, TEKUĆE CIJENE**

	<b>2000</b>	<b>2001</b>	<b>2002</b>	<b>2003</b>	<b>2004</b>	<b>2005</b>	<b>2006</b>
Bruto domaći proizvod, 000 KM <sup>1)</sup>	221.129	278.826	363.290	397.714	469.375	488.662	492.438
Bruto domaći proizvod, 000 USD	104.360	127.524	174.928	229.376	297.921	310.696	315.787
Bruto domaći proizvod po stanovniku u KM	2.973	3.737	4.861	5.305	6.242	6.489	6.525
Bruto domaći proizvod po stanovniku u USD	1.403	1.710	2.341	3.060	3.964	4.126	4.184
Ostvarene investicije u 000 KM	-	-	69.595	111.170	93.556	73.382	60.615 <sup>2)</sup>
Ostvarene investicije u 000 USD <sup>2)</sup>	-	-	33.511	64.130	59.382	46.657	38.871

<sup>1)</sup>Korigovani podaci sa uključenom procjenom neobuhvaćenih ekonomskih aktivnosti (NOE) za sve godine za koje se obračun radi

Prosječan godišnji kurs nacionalne valute za USD 1USD= Konvertibilna marka (KM) 2,1189; 2,1856; 2,0768; 1,7335, 1,5755, 1,5728,1,5594

<sup>2)</sup>Predhodni podaci rezultat se odnosi samo na pravna lica sa sjedištem u Brčko distriktu BiH

**OSNOVNI POKAZATELJI PRIVREDNIH I DRUGIH KRETANJA**

	<u><b>2002</b></u> <b>2001</b>	<u><b>2003</b></u> <b>2002</b>	<u><b>2004</b></u> <b>2003</b>	<u><b>2005</b></u> <b>2004</b>	<u><b>Ø2006</b></u> <b>Ø2005</b>	<u><b>Ø2007</b></u> <b>Ø2006</b>	<b>04</b> <b>2008</b>
Indeksi fizičkog obima industrijske proizvodnje	104,8	146,6	120,37	121,25	92,05	109,79	109,38
Indeksi fizičkog obima poljoprivredne proizvodnje							
-Bruto	124,3	79,1	117,80	111,00	114,31	94,01	-
-Neto	123,5	91,6	108,70	113,20	117,51	102,7	-
Indeksi cijena na malo	-	100,9	99,8	101,80	108,10	104,2	-
Indeksi troškova života	-	99,2	99,2	101,80	106,40	102,3	-
Indeks potrošačkih cijena				-	105,5	104,3	104,80
	<b>Ø</b> <b>2002</b>	<b>Ø</b> <b>2003</b>	<b>Ø</b> <b>2004</b>	<b>Ø</b> <b>2005</b>	<b>Ø</b> <b>2006</b>	<b>Ø 2007</b>	<b>04</b> <b>2008</b>
Broj zaposlenih	12.137	11.851	12.521	13.044	13.703	14.624	15.337 <sup>1)</sup>
Broj nezaposlenih	16.170	16.663	17.135	18.193	17.895	16.136	13.263
Prosječna neto plaća	675,84	695,05	706,83	675,93	673,83	684,39	730,31
Korpa potrebnih proizvoda	417,35	415,22	392,81	394,50	424,50	438,20	-

<sup>1)</sup>Podaci se odnose na zaposlene sa stanjem na dan 31.03.2008

**PROSJEĆNE NETO I BRUTO PLATE PO MJESECIMA**

RAZDOBLJE	Neto plata		Bruto plata	
	U KM	Indeks Ø2007=100	U KM	Indeks Ø2007=100
Ø 2002. GODINE	675,84	98,75	1.030,63	94,74
Ø 2003 GODINE	695,05	101,56	1.057,72	97,23
Ø 2004 GODINE	706,83	103,28	1.076,08	98,92
Ø 2005 GODINE	675,93	98,76	1.049,54	96,48
2006.GODINA				
Januar	662,69	96,83	1.007,47	92,61
Februar	663,31	96,92	1.037,26	95,35
Mart	665,99	97,31	1.035,31	95,17
April	671,75	98,15	1.052,02	96,71
Maj	669,91	97,88	1.039,22	95,53
Juni	676,80	98,89	1.052,76	96,78
Juli	679,30	99,26	1.060,20	97,46
Avgust	669,67	97,85	1.047,22	96,27
Septembar	674,97	98,62	1.054,42	96,93
Oktoabar	691,00	100,97	1.075,65	98,88
Novembar	670,75	98,01	1.041,39	95,73
Decembar	685,33	100,14	1.067,48	98,13
Ø 2006 GODINE	673,83	98,46	1.048,44	96,38
2007.GODINA				
Januar	666,52	97,39	1.057,90	97,25
Februar	671,84	98,17	1.060,38	97,48
Mart	679,55	99,29	1.070,09	98,37
April	678,06	99,08	1.080,14	99,29
Maj	670,03	97,90	1.068,38	98,21
Juni	676,30	98,82	1.076,53	98,96
Juli	681,46	99,57	1.075,97	98,91
Avgust	686,67	100,33	1.102,81	101,38
Septembar	687,70	100,48	1.144,81	105,24
Oktoabar	686,33	100,28	1.085,06	99,74
Novembar	693,92	101,39	1.085,00	99,74
Decembar	734,24	107,28	1.147,03	105,44
Ø 2007 GODINE	684,39	100,00	1.087,84	100,00
2008.GODINA				
Januar	696,40	101,75	1.091,17	100,37
Februar	705,52	103,09	1.104,28	101,51
Mart	715,83	104,65	1.120,94	103,04
April	730,31	106,71	1.141,68	104,95

R/BR	PODRUČJE KD	<u>NETO PLATE u KM</u>				IV2008 Ø2007	IV 2008 III 2008	<u>BRUTO PLATE U KM</u>			
		Ø2006	Ø2007	III 2008	IV 2008			Ø2006	Ø2007	III 2008	IV 2008
			U K U P N O	673,83	684,82	715,83	730,31	106,64	102,02	1.048,44	1.088,50
1.	A. Poljoprivreda, lov i šumarstvo	340,33	523,08	540,08	540,08	103,25	100,00	502,44	791,01	826,34	826,34
2	D.Prerađivačka industrija	482,54	470,97	485,62	498,01	105,74	102,55	718,2	757,44	734,43	746,63
3.	E.Snadbijevanje/opskrba el.energijom,plinom i vodom	691,63	692,98	694,11	760,87	109,80	109,62	1.110,26	1.122,78	1.124,93	1.176,91
4	F.Građevinarstvo	331,03	351,79	360,34	362,27	102,98	100,54	488,37	513,66	525,81	528,80
5.	G.Trgovina na veliko I malo; popravak motornih vozila i motocikla, te predmeta za ličnu/osobnu potrošnju	340,65	357,64	409,41	417,80	116,82	102,05	502,73	547,28	611,42	623,83
6	H.Ugostiteljstvo	364,93	394,32	413,65	423,30	107,35	102,33	533,37	574,16	607,98	622,57
7.	I.Saobraćaj/promet, skladištenje i veze	779,05	877,41	934,01	816,16	93,02	87,38	1.171,20	1.296,76	1.411,83	1.227,49
8.	J.Finansijsko/financijsko posredovanje	1.034,23	1.089,70	1.050,11	1.108,91	101,76	105,60	1.528,21	1.604,72	1.600,36	1.691,07
9.	K.Poslovanje nekretninama, iznajmljivanje i poslovne usluge	627,85	785,58	819,67	825,39	105,07	100,70	945,23	1.302,52	1.260,07	1.266,85
10.	L.Javna uprava I odbrana/obrana , obavezno socijalno osiguranje	1.103,45	1.158,04	1.189,65	1.167,57	100,82	98,14	1.771,13	1.908,21	1.926,30	1.890,99
11.	M.Obrazovanje	1.054,71	1.090,03	1.148,57	1.261,83	115,76	109,86	1.700,00	1.774,46	1.871,10	2.055,57
12.	N.Zdravstvena i socijalna zaštita/skrb	984,98	1.023,70	1.015,32	1.088,33	106,31	107,19	1.587,81	1.659,67	1.646,80	1.765,54
13.	O.Ostale javne,društvene, socijalne i lične/osobne uslužne djelatnosti	576	571,05	583,38	599,17	104,92	102,71	902,78	909,26	931,86	927,14

**UPOREDNI PREGLED NETO PLATA U BRČKO DISTRIKTU BIH  
SA ENTITETIMA I KANTONIMA , 2004-2008.GODINA**

	Prosječna neto plata u KM	Brčko Distrikt=100
Ø 2004.godine		
Brčko Distrikt BiH	706,83	100,00
Re publika Srpska	423,00	65,12
Federacija BiH	534,00	77,56
Ø 2005.godine		
Brčko Distrikt BiH	675,93	100
Re publika Srpska	465,00	68,80
Federacija BiH	558,00	82,50
Ø 2006.godine		
Brčko Distrikt BiH	673,83	100,00
Re publika Srpska	521,00	77,30
Federacija BiH	603,21	89,50
Ø 2007.godine		
Brčko Distrikt BiH	684,82	100,00
Re publika Srpska	522,00	76,22
Federacija BiH	662,00	96,67
April .2008.godine		
Brčko Distrikt BiH	730,31	100,00
Republika Srpska	751,00	102,83
Federacija BiH:	735,11	100,66
Od toga:		
Unsko Sanski kanton	667,12	91,35
Kanton posavski	631,52	86,47
Tuzlanski kanton	695,69	95,26
Zeničko Dobojski kanton	608,84	83,37
Bosansko podrinjski kanton	710,78	97,33
Srednje bosanski kanton	597,53	81,82
Hercegovačko Neretvljanski kanton	799,28	109,44
Zapadno Hercegovački kanton	610,67	83,62
Kanton Sarajevo	920,34	126,02
Kanton 10	643,43	88,10



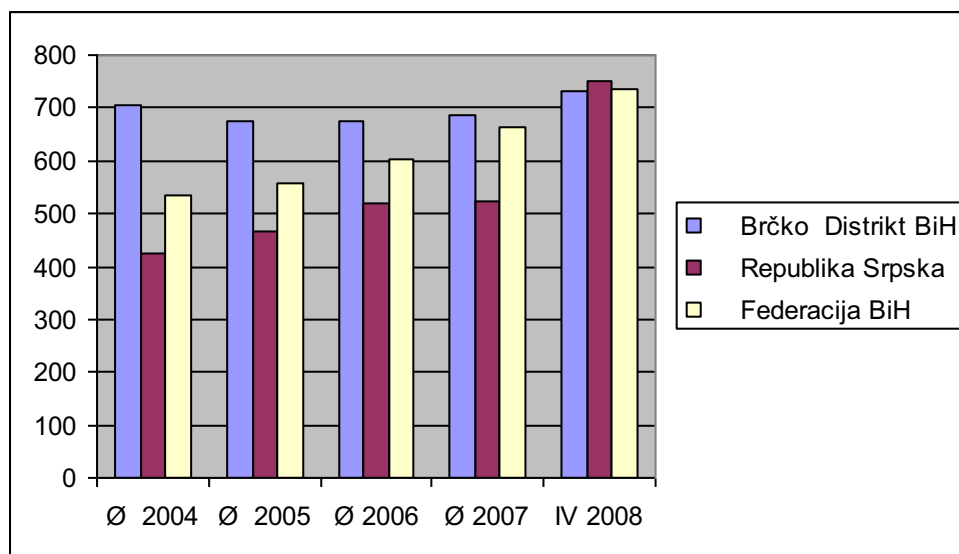
## UPOREDNI PREGLED PLATA U BIH 2004-2008 GODINA

	Ø 2004	Ø 2005	Ø 2006	Ø 2007	IV 2008
--	--------	--------	--------	--------	---------

Neto plate u KM

Brčko Distrikt BiH	706,83	675,43	674,00	684,82	730,31
Republika Srpska	423,00	465,00	521,00	522,00	751,00
Federacija BiH	534,00	558,00	603,00	662,00	735,11

### GRAFIKON UPOREDNOG PREGLEDA NETO PLATA U BIH



### MJESEČNI INDEKSI POTROŠAČKIH CIJENA

**Ø 2005=100**

GODINA	I	II	III	IV	V	VI	VII	VIII	IX	X	XI	XII
2005	99,7	100,2	100,6	100,0	101,5	99,1	98,8	98,3	98,3	101,0	101,3	101,2
2006	105,3	105,6	105,9	105,6	105,9	105,9	103,7	103,4	103,7	104,9	105,2	105,3
2007	105,4	105,4	105,4	106,0	106,0	104,6	104,3	105,1	106,1	108,1	108,8	109,8
2008	110,9	111,5	112,3	111,2								

**PREDHODNI MJESEC =100**

2005	101,6	100,5	100,4	99,4	101,5	97,6	99,7	99,5	100,0	102,8	100,2	100,0
2006	103,5	100,2	100,4	99,0	100,3	100,3	99,3	99,9	100,0	100,9	100,2	100,0
2007	100,2	100,0	99,9	100,6	99,9	98,7	99,7	100,8	100,9	101,8	100,7	100,9
2008	101,0	100,5	100,8	99,0								

**ISTI MJESEC PREDHODNE GODINE =100**

2005	-	-	-	-	-	-	-	-	-	-	-	-
2006	105,0	104,7	104,7	104,2	103,0	105,8	105,4	105,7	105,8	103,9	103,9	103,9
2007	100,6	99,9	99,5	100,4	100,0	98,8	100,6	101,7	102,3	103,0	103,4	104,3
2008	105,2	105,7	106,6	104,8								

**DECEMBAR PREDHODNE GODINE =100**

2005	101,6	102,1	102,5	101,8	103,4	100,9	100,6	100,1	100,1	102,9	103,1	103,1
2006	103,8	104,0	104,3	104,4	104,6	104,6	102,4	102,1	102,1	103,1	103,5	103,8
2007	100,2	100,2	100,1	100,7	100,6	99,3	99,0	99,8	100,8	102,6	103,4	104,3
2008	101,0	101,6	102,3	101,3								

## INDEKS POTROŠAČKIH CIJENA U MARTU /PŽUJKU 2008.GODINE

	<u>III 2008</u> II2008	<u>III 2008</u> XII2007	<u>III2008</u> III2007	<u>IV2007-III2008</u> IV2006-III2007	<u>I-III2008</u> I-III2007	<u>III2008</u> Ø 2005
Indeks potrošačkih cijena ukupno	100,8	102,3	106,6	102,7	106,6	112,3
Hrana i bezalkoholna pića	101,2	104,4	111,1	106,2	111,1	119,6
Alkoholna pića i duhan	100,0	100,6	100,7	100,1	100,7	102,6
Odjeća i obuća	100,0	100,0	97,3	97,2	97,3	95,4
Stanovanje,voda, elekt.en, plin i dr. energenti	100,0	102,2	108,6	98,1	108,6	123,4
Namještaj,kućanski aparati i redovno održavanje kuće	100,1	100,1	101,3	100,9	101,3	101,2
Zdravstvo	100,0	100,1	101,6	100,9	101,6	108,7
Prevoz	101,3	102,2	111,5	102,2	111,5	110,4
Komunikacije	104,3	104,3	104,2	107,0	104,2	108,3
Rekreacija i kultura	100,0	100,0	100,0	101,2	100,0	100,7
Obrazovanje	100,0	100,0	100,0	102,6	100,0	105,3
Restorani i hoteli	100,9	100,9	104,4	103,6	104,4	108,8
Ostala dobra i usluge	99,9	100,3	100,6	101,1	100,6	112,6

## INDEKS POTROŠAČKIH CIJENA U APRILU/TRAVNJU 2008.GODINE

	<u>IV 2008</u> III-2008	<u>IV 2008</u> XII2007	<u>IV2008</u> IV2007	<u>V2007-IV2008</u> V2006-IV2007	<u>I-IV2008</u> I-IV2007	<u>IV2008</u> Ø 2005
Indeks potrošačkih cijena ukupno	99,0	101,3	104,8	103,1	105,6	111,2
Hrana i bezalkoholna pića	100,0	104,4	105,5	106,2	109,4	119,6
Alkoholna pića i duhan	99,9	100,5	101,3	100,1	100,8	102,6
Odjeća i obuća	96,1	96,1	94,0	96,8	96,4	91,6
Stanovanje,voda, elekt.en, plin i dr. energenti	89,4	91,3	111,4	100,2	106,6	110,3
Namještaj,kućanski aparati i redovno održavanje kuće	100,1	100,2	101,2	100,9	101,2	101,3
Zdravstvo	100,1	100,2	101,3	101,1	101,7	108,8
Prevoz	102,4	104,6	112,9	103,4	110,9	113,0
Komunikacije	100,0	104,3	104,2	106,6	102,0	108,3
Rekreacija i kultura	99,9	100,0	100,1	101,0	100,0	100,6
Obrazovanje	100,0	100,0	100,0	102,2	100,0	105,3
Restorani i hoteli	100,4	101,3	104,8	103,8	104,0	109,2
Ostala dobra i usluge	100,0	100,3	100,5	101,0	100,6	112,6

**KOEFICIJENTI RASTA CIJENA NA MALO U BRČKO DISTRIKTU BIH**

	U mjesecu u odnosu na preth. mjesec	Od početka godine do kraja mjeseca	Prosječ. Mjes. rasta od početka god. do kraja mjeseca	U mjesecu u odnosu na isti mjesec prethodne godine
2006.godina				
Januar	0,05	0,05	0,050	0,076
Februar	-0,001	0,049	0,024	0,069
Mart	0,001	0,05	0,016	0,066
April	0,004	0,038	0,009	0,039
Maj	-0,007	0,049	0,010	0,058
Juni	0	0,046	0,008	0,056
Juli	-0,001	0,048	0,007	0,06
Avgust	0,004	0,049	0,006	0,06
Septembar	0,002	0,048	0,005	0,061
Oktobar	0,006	0,049	0,005	0,051
Novembar	0,003	0,05	0,004	0,064
Decembar	0	0,051	0,004	0,059
2007.godina				
Januar	0,051	0,051	0,051	0,043
Februar	0,003	0,053	0,027	0,044
Mart	0	0,053	0,018	0,045
April	0,005	0,055	0,014	0,054
Maj	0,004	0,055	0,011	0,043
Juni	0,008	0,056	0,010	0,050
Juli	0,006	0,056	0,008	0,044
Avgust	0,001	0,056	0,007	0,046
Septembar	0,007	0,055	0,006	0,042
Oktobar	0,011	0,054	0,006	0,037
Novembar	0,007	0,048	0,004	0,033
Decembar	0,030	0,044	0,004	0,044

**KOEFICIJENTI RASTA POTROŠAČKIH CIJENA U BRČKO DISTRIKTU BIH**

	U mjesecu u odnosu na preth. mjesec	Od početka godine do kraja mjeseca	Prosječ. Mjes. rasta od početka god. do kraja mjeseca	U mjesecu u odnosu na isti mjesec prethodne godine
2008.godina				
Januar	0,01	0,01	0,010	0,052
Februar	0,005	0,016	0,008	0,057
Mart	0,008	0,023	0,008	0,066
April	-0,01	0,013	0,003	0,048



**BROJ ZAPOSLENIH U PRAVNIM LICIMA I  
KOD SAMOSTALNIH PREDUZETNIKA**

**Stanje 31.03.2008.godine**

	UKUPNO	U Pravnim licima	Kod samost. preduzetnika	Od toga	
				Samozaposl enici	Uposlene osobe
<b>UKUPNO</b>	<b>15.337</b>	<b>10.480</b>	<b>4.857</b>	<b>3.138</b>	<b>1.719</b>
<b>A.</b> Poljoprivreda, lov, šumarstvo i ribarstvo	121	108	13	13	-
<b>D.</b> Prerađivačka industrija i rudarstvo	3.020	2.175	845	187	658
<b>E.</b> Snadijevanje/opskrba elektr.Energijom,gasom, plinom i vodom	173	172	1	1	-
<b>F.</b> Građevinarstvo	1.010	934	76	71	5
<b>G.</b> Trgovina na vel. i malo; Popravak motornih vozila i motocikla te predmeta za ličnu / osobnu potrošnju	4.864	2.482	2.382	1.892	490
<b>H.</b> Ugostiteljstvo	862	98	764	375	389
<b>I.</b> Saobraćaj/promet, skladištenje i veze	901	601	300	273	27
<b>J-</b> Finansijsko/financijsk o posredovanje	325	325	-	-	-
<b>K.</b> Poslovanje nekretninama,iznajmlji v. i poslovne usluge	416	278	138	121	17
<b>L.</b> Javna uprava i odbrana/obrana i socijalno osiguranje	1.575	1.575	-	-	-
<b>M.</b> Obrazovanje	927	912	15	15	-
<b>N.</b> Zdravstvena i socijalna zaštita/skrb	717	651	66	36	30
<b>O.</b> Ostale javne, društvene, socijalne i lične/ osobne uslužne djelatnosti	426	169	257	154	103

**BROJ ZAPOSLENIH U PRAVNIM LICIMA PO PODRUČJIMA KD**

PODRUČJE KD	Ø 2006	Ø 2007	I 2008	II 2008	III 2008	IV 2008
<b>U K U P N O</b>	<b>8.984</b>	<b>9.848</b>	<b>10.182</b>	<b>10.242</b>	<b>10.480</b>	<b>10.609</b>
<b>A.</b> Poljoprivreda, lov, šumarstvo i ribarstvo	84	91	105	108	108	108
<b>D.</b> Prerađ. Industrija i rudarstvo	1.657	2.001	2.192	2.170	2.175	2.179
<b>E.</b> Snabdijev./ opskrba el.en.,Gasom i vodom	164	177	172	172	172	188
<b>E.</b> Građevinarstvo	793	940	947	943	934	927
<b>F.</b> Trgov. Na vel. I malo; popravak mot vozila i motocikla te predmeta za ličnu potrošnju	2.185	2.321	2.394	2.417	2.482	2.488
<b>H.</b> Ugostiteljstvo	93	102	102	102	98	99
<b>I.</b> Saobraćaj/promet,skladištenje i Veze	465	547	568	576	601	598
<b>J.</b> Finansijsko/financijsko posredovanje	253	289	311	316	325	327
<b>K.</b> Poslov. Nekretninama, iznajmlj. I posl usluge	137	152	174	176	278	279
<b>L.</b> Javna uprava i odbrana/ obrana	1.467	1.501	1.509	1.540	1.575	1.683
<b>M.</b> Obrazovanje	899	911	917	912	912	907
<b>N.</b> Zdravstvena i socijalna Zaštita/skrb	6 14	643	622	641	651	652
<b>O.</b> Ostale javne,društvene, soc i lične/ uslužne djelatnosti .	173	173	169	169	169	174

**KORISNICI PENZIJA I PROSJEČNE PENZIJE ISPLAĆENE  
U BRČKO DISTRIKTU BIH**

	UKUPNO	Od toga:	
		RS	Federacija
<b>BROJ KORISNIKA 2007.GODINE</b>			
Januar	8.607	4.798	3.809
Februar	8.651	4.848	3.803
Mart	8.585	4.838	3-747
April	8.693	4.850	3.843
Maj	8.653	4.766	3.887
Juni	8.805	4.904	3.901
Juli	8.840	4.912	3.928
Avgust	8.840	4.916	3.924
Septembar	8.940	4.987	3.953
Oktobar	8.917	4.967	3.950
Novembar	8.899	4.932	3.967
Decembar	8.951	4.977	3.974
<b>BROJ KORISNIKA 2008.GODINE</b>			
Januar	8.953	4.996	3.957
Februar	9.005	5.026	3.979
Mart	8.857	4.847	4.010
April	9.023	5.003	4.020
PROSJEČNO ISPLAĆENA PENZIJA U 2002.GODINI			137,76 KM
PROSJEČNO ISPLAĆENA PENZIJA U 2003.GODINI			147,74 KM
PROSJEČNO ISPLAĆENA PENZIJA U 2004.GODINI			169,47 KM
PROSJEČNO ISPLAĆENA PENZIJA U 2005.GODINI			188.30 KM
PROSJEČNO ISPLAĆENA PENZIJA U 2006.GODINI			208.47 KM
<b>PROSJEČNE PENZIJE 2007.GODINE</b>			
Januar	224,07	211,87	236,27
Februar	223,89	211,73	236,05
Mart	229,06	220,45	237,67
April	235,45	221,98	248,92
Maj	230,50	210,60	250,40
Juni	244,23	234,03	254,44
Juli	232,55	210,60	254,51
Avgust	253,11	245,21	261,01
Septembar	256,10	251,25	260,95
Oktobar	260,94	253,80	268,07
Novembar	263,75	259,29	268,20
Decembar	266,13	264,79	267,47
<b>PROSJEČNE PENZIJE 2008.GODINE</b>			
Januar	288,58	274,93	302,23
Februar	288,63	275,18	302,07
Mart	298,24	292,49	303,98
April	293,89	283,64	304,13



**NEZAPOSLENE OSOBE/LICA**

	U K U P N O	Od toga :ŽENE
<b>2006.</b>		
Januar	18.454	9.271
Februar	18.394	9.244
Mart	18.386	9.221
April	18.110	9.060
Maj	17.571	8.833
Juni	17.368	8.673
Juli	17.495	8.856
Avgust	17.579	8.897
Septembar	17.914	9.109
Oktobar	17.774	9.053
Novembar	17.794	9.107
Decembar	17.902	9.174
<b>2007.</b>		
Januar	17.902	9.174
Februar	17.816	9.197
Mart	17.611	8.523
April	17.385	8.970
Maj	17.327	8.915
Juni	16.482	8.464
Juli	16.276	8.288
Avgust	15.314	7.967
Septembar	14.468	7.855
Oktobar	14.857	7.855
Novembar	14.232	7.704
Decembar	13.962	7.665
<b>2008.</b>		
Januar	13.962	6.297
Februar	13.836	6.268
Mart	13.836	7.568
April	13.263	7.251



**NEZAPOSLENE OSOBE/LICA PREMA STRUČNOJ SPREMI U 2008.GODINI**

	Ø 2006	Ø 2007	I 2008	II 2008	III 2008	IV 2008
<b>Ukupno</b>	<b>17.895</b>	<b>16.136</b>	<b>13.962</b>	<b>13.809</b>	<b>13.836</b>	<b>13.263</b>
Muškarci	8.859	7.724	6.297	6.224	6.268	6.012
Žene	9.036	8.412	7.665	7.585	7.568	7.251
<b>VSS</b>	<b>209</b>	<b>229</b>	<b>249</b>	<b>261</b>	<b>275</b>	<b>288</b>
Muškarci	99	103	101	110	117	128
Žene	110	126	148	151	158	160
<b>Viša</b>	<b>195</b>	<b>182</b>	<b>170</b>	<b>171</b>	<b>164</b>	<b>157</b>
Muškarci	93	84	78	79	78	75
Žene	102	98	92	92	86	82
<b>Srednja</b>	<b>3.186</b>	<b>3.050</b>	<b>2.876</b>	<b>2.872</b>	<b>2.892</b>	<b>2.825</b>
Muškarci	1.260	1.152	1.040	1.049	1.055	1.025
Žene	1.926	1.898	1.836	1.823	1.837	1.800
<b>VKV i KV</b>	<b>5.017</b>	<b>4.393</b>	<b>3.937</b>	<b>3.875</b>	<b>3.884</b>	<b>3.783</b>
Muškarci	3.119	2.628	2.295	2.271	2.310	2.265
Žene	1.898	1.765	1.642	1.604	1.574	1.518
<b>PKV</b>	<b>463</b>	<b>405</b>	<b>330</b>	<b>323</b>	<b>321</b>	<b>288</b>
Muškarci	231	190	140	130	130	113
Žene	232	215	190	193	191	175
<b>NKV</b>	<b>8.825</b>	<b>7.876</b>	<b>6.400</b>	<b>6.307</b>	<b>6.300</b>	<b>5.922</b>
Muškarci	4.052	3.566	2.643	2.585	2.578	2.406
Žene	4.773	4.310	3.757	3.722	3.722	3.516

**-Izvori podataka: Zavod za zapošljavanje**

**INDEKSI FIZIČKOG OBIMA INDUSTRIJSKE PROIZVODNJE**

Ø2007=100

	UKUPNO	Od toga:						Prerađiv. Industrija
		Prema ekonomskoj namjeni						
		Energija	Intermed. Proizvodi, osim energ	Kapitalni proizvodi	Trajni proizv. Za široku potr.	Netraj. Proiz. Za široku potrošnju	Neras-poređ-eno	
Ø 2001	43,31	77,27	9,50	25,33	4,82	45,40	25,17	
Ø 2002	45,40	82,07	29,83	22,69	4,78	24,75	26,14	
Ø 2003	66,58	84,89	36,74	29,32	11,40	73,01	50,91	
Ø 2004	80,69	89,31	68,14	54,14	14,72	72,60	67,65	
Ø 2005	98,95	98,21	104,19	128,42	93,35	90,32	98,98	
Ø 2006	91,14	98,26	87,42	67,61	119,91	91,58	89,25	
2007.god								
I	93,31	127,06	140,71	61,51	76,20	32,02	84,30	
II	93,84	110,10	97,36	69,15	71,01	84,11	89,51	
III	87,69	107,37	91,50	84,16	72,94	73,88	82,43	
IV	126,00	83,41	108,52	90,46	77,93	170,88	137,44	
V	100,23	73,97	144,64	102,66	81,79	72,44	107,23	
VI	76,60	69,84	46,89	95,13	83,03	107,29	78,40	
VII	93,90	73,95	113,22	100,98	101,74	85,50	99,21	
VIII	78,83	76,06	52,98	109,38	133,92	101,02	79,57	
IX	89,86	78,06	84,80	99,86	127,10	99,21	93,01	
X	116,25	105,57	112,98	147,35	126,38	122,56	119,09	
XI	118,86	132,87	100,65	116,15	124,33	128,65	115,12	
XII	123,95	161,97	103,73	123,18	123,69	122,42	113,79	
2008.god								
Januar	129,19	152,48	133,44	146,92	124,91	112,67	- 123,57	
Februar	101,58	148,54	94,51	133,22	78,20	83,41	- 90,11	
Mart	108,45	118,16	108,49	126,93	253,28	97,90	- 106,25	
April	109,38	90,16	125,96	117,43	305,95	97,04	- 114,25	

### INDEKSI INDUSTRIJSKE PROIZVODNJE

	2007=100			IV 2008	III2008	IV2008	I-IV 2008
	III2008	IV2008	I-IV2008	III 2008	III2007	IV 2007	I-IV2007
<b>INDUSTRIJA UKUPNO</b>	108,45	109,38	111,00	100,86	121,14	88,27	112,59
<b>PREMA GLAVNIM INDUSTRIJSKIM GRUPACIJAMA</b>							
Energija	118,16	90,16	121,34	76,30	110,05	108,46	113,49
Intermedijarni proizvodi osim energije	108,49	125,96	115,67	116,11	111,74	111,27	104,05
Kapitalni proizvodi	126,93	117,43	131,12	92,51	153,89	132,47	169,46
Trajni proizvodi za široku potrošnju	253,28	305,95	190,58	120,80	347,25	392,65	255,76
Netrajni proizvodi za široku potrošnju	97,90	97,04	97,75	99,12	130,99	61,49	114,88
<b>PREMA PODRUČJIMA I PODPODRUČJIMA KD</b>							
<b>RUDARSTVO</b>	5,91	20,09	49,34	340,00	13,15	85,23	154,06
Vađenje ostalih ruda i kamena	5,91	20,09	49,34	340,00	13,15	64,96	154,06
<b>PRERAĐIVAČKA INDUSTRIJA</b>	106,25	114,25	108,58	107,52	124,66	59,13	112,32
Proizvodnja hrane i pića	97,63	95,33	105,50	97,65	126,68	266,29	104,57
Proizvodnja tekstila	68,39	53,07	52,36	77,60	52,60	38,31	63,77
Štavljenje i obrada kože, proizvodnja galanterije I obuće	213,66	103,38	118,03	48,39	248,00	48,53	359,90
Prerada drveta i proizvodnja proizv. Od drveta osim namještaja	26,22	34,41	33,93	131,24	20,26	45,69	32,85
Proizvodnja celuloze, papira i proizvoda od papira	147,07	61,07	96,50	41,53	151,39	86,78	84,95
Izdavačka i štamparska /tiskarska djelatnost	106,75	24,64	64,02	23,08	186,82	47,00	137,23
Proizvodnja hemikalija, I hemijskih proizvoda	101,94	109,95	75,31	107,86	90,67	154,74	84,81
Proizvodnja proizvoda od gume i plastike	53,47	47,98	56,28	89,72	39,30	4544	58,47

	2007=100			IV2008	III2008	IV2008	I-IV2008
	III2008	IV2008	I-IV2008	III2008	III2007	IV2007	I-IV2007
Proizvodnja ostalih nemetalnih mineralnih proizvoda	180,03	134,73	124,76	74,84	181,46	154,74	183,89
Proizvodnja metala	69,00	3125	810	4529	130,70	4545	1908,53
Proizvodnja proizvoda od metala, osim mašina/strojeva I opreme	138,08	141,16	134,78	102,23	140,59	141,44	147,53
Proizvodnja kancelarijskih mašina I računara (kompjuteru)	58,58	48,43	65,60	82,68	57,48	67,87	66,87
Proizvodnja električnih mašina i aparata	89,96	62,40	94,42	69,37	214,43	68,96	146,86
Proizvodnja motornih vozila prikolica i poluprikolica	0	0	0	0	0	0	0
Proizvodnja namještaja, prerađivačka industrija d.n	192,67	211,59	168,20	109,82	250,02	271,65	217,23
Reciklaža	46,11	161,21	81,89	349,64	24,82	85,56	57,79
SNABDJ. ELEKTR. ENE, PLINOM, PAROM I TOPLOM VODOM	118,16	90,16	121,34	76,30	110,05	108,46	113,49
Snabdijevanje električnom energijom, gasom/plinom i toplom vodom	118,16	90,16	121,34	76,30	110,05	108,46	113,49

## GRAĐEVINARSTVO

	Vrijednost izvršenih građevinskih radova U 000 KM	Broj radnika u mjesecu	Izvršeni efektivni sati
<b>2002. GODINA</b>			
<b>UKUPNO</b>	25.484	XXX	1.015.810
<b>2003.GODINA</b>			
<b>UKUPNO</b>	36.723		1.294.651
<b>2004.GODINA</b>			
<b>UKUPNO</b>	35.678		946.582
<b>2005.GODINA</b>			
<b>UKUPNO</b>	20.997		742.688
<b>2006.GODINA</b>			
<b>UKUPNO</b>	30.453	X	1.020.738
<b>2007.GODINA</b>			
Januar	1.163	306	45.782
Februar	953	296	46.670
Mart	1.337	297	47.130
April	1.385	323	54.081
Maj	1.051	333	53.997
Juni	1.020	331	54.121
Juli	1.466	332	54.565
Avgust	1.092	331	54.679
Septembar	1.359	335	51.999
Oktobar	1.052	342	55.193
Novembar	1.888	343	55.083
Decembar	1.727	324	48.518
<b>UKUPNO</b>	15.493	X	621.818
<b>2008.GODINA</b>			
Januar	821	341	40.720
Februar	1.506	365	62.456
Mart	1.794	378	66.214
April	1.236	358	64.898

**POŠTANSKO TELEKOMUNIKACIJSKE USLUGE**

U hiljadama

	Pismonosne pošiljke	Paketske pošiljke,	Platni promet u hilj.KM
2002.UKUPNO	1.075	5,143	254
2003.UKUPNO	1.091	4,655	311
2004. UKUPNO	818	5,887	387
2005.UKUPNO	1.028	6,094	344
2006.UKUPNO	1.184	7,518	365
2007.GODINA			
Januar	123	0,379	34
Februar	115	0,371	33
Mart	114	0,392	34
April	161	0,408	39
Maj	170	0,378	39
Juni	169	0,136	33
Juli	236	0,200	42
Avgust	175	0,176	44
Septembar	181	0.250	42
Oktoabar	179	0,303	39
Novembar	231	0,559	42
Decembar	280	0,558	47
2007. UKUPNO	2.134	3,86	468
2008.GODINA			
Januar	224	0,534	43
Februar	182	0,186	44
Mart	206	0,242	44
April	195	1,079	43



## KAPACITET, TURISTI I NOĆENJA

Broj

	UKUPNO	Od toga:	
		DOMAĆI	STRANI

### TURISTI

<b>2003.GODINA</b>	6.856	3.725	3.141
<b>2004.GODINA</b>	7.984	3.918	4.066
<b>2005.GODINA</b>	9.778	5.413	4.365

### 2006.GODINA

Januar	474	253	221
Februar	716	414	302
Mart	1.165	703	462
April	1.053	569	484
Maj	1.099	536	563
Juni	1.207	787	420
Juli	1.259	794	465
Avgust	880	405	475
Septembar	920	434	486
Oktobar	1.116	594	522
Novembar	1.624	1.080	544
Decembar	1.256	679	577
<b>UKUPNO</b>	<b>12.769</b>	<b>7.248</b>	<b>5.521</b>

### 2007.GODINA

Januar	737	443	294
Februar	920	437	483
Mart	1.338	672	666
April	1.072	446	626
Maj	945	523	422
Juni	1.107	687	420
Juli	1.276	687	589
Avgust	1.029	498	531
Septembar	995	403	592
Oktobar	1.149	491	658
Novembar	1.432	750	682
Decembar	1.693	883	810
<b>UKUPNO</b>	<b>13.693</b>	<b>6.920</b>	<b>6.773</b>

### 2008.GODINA

Januar	914	433	481
Februar	978	477	501
Mart	1.205	579	626
April	1.084	450	634

	UKUPNO	Od toga:	
		DOMAĆI	STRANI

	<b>NOĆENJA</b>		
<b>2003.GODINA</b>	27.473	16.965	10.508
<b>2004.GODINA</b>	39.407	21.959	17.448
<b>2005.GODINA</b>	22.722	12.017	10.705

**2006.GODINA**

Januar	1.150	494	656
Februar	6.534	5.974	560
Mart	1.568	922	646
April	2.097	1.236	861
Maj	2.213	884	1.329
Juni	1.551	995	556
Juli	2.327	1.636	691
Avgust	1.548	614	934
Septembar	1.422	665	757
Oktober	1.577	788	789
Novembar	2.900	2.024	876
Decembar	2.011	1.024	987
<b>UKUPNO</b>	<b>26.898</b>	<b>17.256</b>	<b>9.642</b>

**2007.GODINA**

Januar	963	534	429
Februar	1.436	750	686
Mart	1.960	1.025	935
April	1.553	642	911
Maj	1.988	974	1.014
Juni	1.551	995	556
Juli	2.662	1.584	1.078
Avgust	1.820	751	1.069
Septembar	1.743	652	1.091
Oktober	2.030	868	1.162
Novembar	2.295	1.161	1.134
Decembar	3.374	1.969	1.405
<b>UKUPNO:</b>	<b>23.375</b>	<b>11.905</b>	<b>11.470</b>

**2008.GODINA**

Januar	1.775	958	817
Februar	1.688	781	907
Mart	2.122	989	1.133
April	1.765	696	1.069

## TURISTI I NOĆENJA PREMA VRSTAMA OBJEKATA

	UKUPNO	Od toga:		
		HOTELI	MOTELI	PANSIONI I PREN

### TURISTI

<b>2003.GODINA</b>	6.856	6.060	689	107
<b>2004.GODINA</b>	7.984	6.786	1.080	118
<b>2005..GODINA</b>	9.778	8.418	1.281	79

### 2006.GODINA

Januar	474	413	61	0
Februar	716	549	166	1
Mart	1.165	1.035	116	14
April	1.053	933	118	2
Maj	1.099	986	112	1
Juni	1.207	1.064	139	4
Juli	1.259	1.079	156	24
Avgust	880	734	131	15
Septembar	920	804	95	21
Oktobar	1.116	886	216	14
Novembar	1.624	1.378	244	2
Decembar	1.256	1.048	206	2
<b>UKUPNO</b>	<b>12.769</b>	<b>10.909</b>	<b>1.760</b>	<b>100</b>

### 2007.GODINA

Januar	737	545	191	1
Februar	920	836	83	1
Mart	1.338	1.207	125	6
April	1.072	927	139	6
Maj	945	811	122	12
Juni	1.107	964	139	4
Juli	1.276	1.135	141	0
Avgust	1.029	815	214	0
Septembar	995	842	151	2
Oktobar	1.149	987	162	0
Novembar	1.432	1.488	161	44
Decembar	1.693	1.488	161	44
<b>UKUPNO</b>	<b>13.693</b>	<b>11.832</b>	<b>1.762</b>	<b>99</b>

### 2008.GODINA

Januar	914	791	116	7
Februar	978	831	135	12
Mart	1.205	1.040	136	29
April	1.084	926	150	8

	UKUPNO	Od toga:		
		HOTELI	MOTELI	PANSIONI I PREN

### NOĆENJA

<b>2003.GODINA</b>	27.473	9.700	17.487	196
<b>2004.GODINA</b>	39.407	13.950	25.022	262
<b>2005.GODINA</b>	22.722	12.516	10.091	115

### 2006.GODINA

Januar	1.150	625	525	0
Februar	6.534	731	5.802	1
Mart	1.568	1.282	244	42
April	2.097	1.401	692	4
Maj	2.213	2.018	194	1
Juni	1.551	1.287	259	5
Juli	2.327	2.030	273	24
Avgust	1.548	1.236	276	36
Septembar	1.422	1.191	183	48
Oktobar	1.577	1.204	350	23
Novembar	2.900	2.538	359	3
Decembar	2.011	1.684	322	5
<b>UKUPNO</b>	<b>26.898</b>	<b>17.227</b>	<b>9.479</b>	<b>192</b>

### 2007.GODINA

Januar	963	740	222	1
Februar	1.436	1.278	157	1
Mart	1.960	1.725	225	10
April	1.553	1.343	200	10
Maj	1.988	966	1.010	12
Juni	1.551	1.287	259	5
Juli	2.662	2.289	373	0
Avgust	1.820	1.336	484	0
Septembar	1.743	1.336	404	3
Oktobar	2.030	1.750	280	0
Novembar	2.295	1.966	277	52
Decembar	3.374	2.967	218	189
<b>UKUPNO</b>	<b>23.375</b>	<b>18.983</b>	<b>4.109</b>	<b>283</b>

### 2008.GODINA

Januar	1.775	1.610	155	10
Februar	1.688	1.381	288	19
Mart	2.122	1.702	391	29
April	1.765	1.464	293	8

**STRANI TURISTI PREMA ZEMLJAMA IZ KOJIH DOLAZE**

	Turisti						Noćenja					
	2004	2005	2006	2007	III 2008	IV 2008	2004	2005	2006	2007	III 2008	IV 2008
UKUPNO	4.066	4.365	5.521	6.773	610	634	17.448	10.705	9.642	11.470	943	1.069
Albanija	34	3	6	3	-	1	125	5	10	12		1
Austrija	183	235	450	482	46	52	382	373	550	880	104	100
Belgija	23	7	0	12	-	1	229	8	0	18		1
Bugarska	4	3	7	13	5	21	8	11	2	33	5	24
Češka	12	21	67	105	9	12	77	34	88	182	11	22
Danska	12	10	36	13	2	3	20	16	66	21	2	3
Finska	3	6	16	37	2	3	3	7	16	64	2	6
Francuska	52	43	92	35	6	13	83	124	135	81	7	21
Grčka	44	11	24	33	6	1	121	22	32	59	8	1
Holandija	105	69	51	63		3	189	143	106	131		5
Hrvatska	422	793	1050	1.218	107	53	1264	2709	1630	1.975	161	71
Irska	36	12	14	18			54	18	25	39		
Island	0	0	0	14			0	0	0	19		
Italija	336	281	12	287	15	37	690	451	648	540	20	63
Izrael	155	12	0	8			263	66	0	20		
Srbija	1335	1510	1227	2.031	187	183	7179	3444	1290	3.085	253	258
Crna Gora	0	0	0	80			0	0	0	124		
Luksemburg	4	0	10	1			36	0	15	1		
Mađarska	71	66	64	57		15	157	74	178	85		20
Makedonija	96	71	252	108	9	9	865	312	431	147	11	11
Norveška	27	27	35	41	3	1	35	36	78	49	3	1
Poljska	41	30	22	29	3	2	1367	34	48	38	3	2
Portugal	4	8	0	7			16	9	0	8		

2

	<u>Turisti</u>						<u>Noćenja</u>					
	2004	2005	2006	2007	III 2008	IV 2008	2004	2005	2006	2007	III 2008	IV 2008
Rumunija	50	3	10	74	2	19	156	5	22	99	2	49
Rusija	27	6	36	10	3	1	70	9	89	10	7	1
Njemačka	162	205	310	179	30	28	1087	390	930	646	62	104
Slovačka	22	25	96	67	2	1	197	30	150	120	2	2
Slovenija	235	340	608	666	60	60	1106	1107	1213	964	75	75
Španija	54	22	25	12			31	38	53	34		
Švajcarska	39	104	225	95	1	1	106	135	483	167	2	1
Švedska	17	17	83	36	3	5	83	22	292	56	3	11
Turska	45	46	73	88	9	7	45	104	230	630	74	83
Vel. Britanija	130	85	63	59	1		92	136	135	101	1	
Ost.Evrop.z	102	14	28	141	2	2	191	18	29	222	2	4
Australija	11	15	10	19	4	2	91	29	34	34	6	6
Egipat	0	1	0	1			9	1	0	1		
Japan	21	16	16	0			24	22	38	0		
Kanada	11	17	15	7	2		49	24	46	16	2	
Kina	10	27	12	11	2		249	35	143	8	2	
N.Zeland	4	6	0	3	1	1	52	31	0	5	4	2
SAD	227	170	153	107	11	14	632	486	348	182	25	21
Ost.vanevrop ske zemlje	36	28	23	403	77	83	72	187	59	564	84	100

**PROMET U UGOSTITELJSTVU PREMA VRSTAMA USLUGA**

VRSTA USLUGE	Ukupno 2007	I tromj. 2008	I tromj. 2007	Indeks I 2008/ I 2007
UKUPNO	3.909.496	859.617	830.029	103,56
1. Pivo	169.016	33.256	31.348	106,09
2. Vino	149.745	21.866	29.389	74,4
3. Rakija	12.134	1.334	1.485	89,83
4. Ost.žestoka pića	120.247	27.367	24.257	112,82
5. Voćni sokovi konc.	320	120	320	37,5
6. Voćni sokovi nekonc	130.197	27.923	28.637	97,51
7. Ostala bezalk.pića	180.941	38.114	35.029	108,81
8. Mineralna voda isl.	139.588	22.312	26.726	83,48
9. Hrana	1.399.814	296.952	315.056	94,25
10 Kafa,mlijeko i sl.	213.078	44.980	46.184	97,39
11 Duhan I šibice	159.941	23.846	61.681	38,66
12 Ostali robni promet	56.019	42.341	11.212	377,64
13 Ostali nerob. promet	45.627	240	4.824	4,98
14 Noćenja	1.132.629	278.966	213.881	130,43

**PROMET U UGOSTITELJSTVU PREMA VRSTI I KATEGORIJI POSLOVNE  
JEDINICE**

VRSTA I KATEGORIJA	Ukupno 2007	I tromj. 2008	I tromj. 2007	Indeks I 2008/ I 2007
UKUPNO	3.909.496	859.617	830.029	103,56
1. Disko klub	70.000	15.350	14.000	109,64
2. Hotel B kategorije	2.334.790	522.309	497.959	104,89
3. Kafana	11.564	4.927	5.788	85,12
4. Konoba	21.686	5.934	5.402	109,85
5. Mliječni restoran	563.134	131.666	133.465	98,65
6. Motel I kategorije	654.338	113.659	117.548	96,69
7. Ost.ugostiteljske posl. Jedinice	66.224	16.936	13.221	128,1
8. Pansion III kat.	14.681	3.166	2.143	147,74
9. Picerija	0	0	0	0
10. Prenocište	7.950	0	5.750	0
11. Restoran društvene ishrane	147.611	39.808	32.182	123,7
12 Restoran klasični	17.518	5.862	2.571	228

**PREGLED OSTVARENIH PRIHODA U BRČKO DISTRIKTU BIH**

R/ br	VRSTA PRIHODA	Mart 2008	April 2008	Ostvarenje I-XII 2007
<b>1.</b>	<b>UKUPNO(2+3+4)</b>	<b>15.069.846</b>	<b>15.947.895</b>	<b>223.347.828</b>
<b>2.</b>	<b>PORESKI PRIHODI (a+b)</b>	<b>13.537.028</b>	<b>14.457.514</b>	<b>159.966.689</b>
	Direktni porezi			
	Prihodi od dobiti pojedinaca	152.074	103.379	1.542.252
	Porez na dobit preduzeća	553.778	299.871	2.624.562
	Doprinos za socijalnu zaštitu	0	0	0
	Porez na plate radnu snagu	553.640	568.884	6.334.447
	Porez na imovinu	56.680	63.418	1.347.249
	Porez na prodaju dobara i usluga	55.477	222.309	645.987
	Porez na promet posebnih usluga	26.641	59.907	366.403
	Porez na upotrebna dobra	15.830	65.970	438.050
a)	Ukupno direktni	1.414.120	1.383.738	13.298.950
	Indirektni prezi			
	Porez na prihod koji direktno pripada Budžetu Brčko Distrikta	0	0	1.945
	Ind.porezi-dugovi iz predhodnih perioda	0	0	0
	Prihodi od direktnih poreza doznačeni od Uprave za indirektno oporezivanje	12.122.909	13.073.776	146.665.560
	Ostali porezi	.0	0	236
b)	Ukupno indirektni	12.122.909	13.073.776	146.667.504
<b>3</b>	<b>NEPORESKI PRIHODI</b>	<b>1.530.709</b>	<b>1.486.191</b>	<b>63.032.020</b>
	Prihodi od nefinans.javnih preduzeća i finansijskih usluga	95.502	139.116	1.136.751
	Ostali prihodi od imovine	268.768	102.041	3.166.639
	Prihodi od pozit.kursnih razlika	0	0	0
	Prihodi od privatizacije	223.284	99.568	1.580.269
	Administrativne takse	108.999	95.988	1.248.675
	Sudske takse	88.587	106.423	1.537.840
	Komunalne takse	60.461	62.516	414.261
	Ostale budžetske naknade	86.158	267.533	5.054.281
	Posebne takse i naknade	238.918	252.252	3.044.527
	Prihodi od pružanja javnih usluga	214.705	219.330	44.182.864
	Novčane kazne	145.327	141.423	1.665.914
<b>4.</b>	<b>Grantovi od dr. nivoa vlasti</b>	<b>2.108</b>	<b>4.190</b>	<b>349.118</b>

Izvor podataka: Direkcija za financije Brčko distrikta BiH



**IZVOZ I UVOZ PO STATISTIČKIM PROCEDURAMA  
I-XII 2007. , I I-III 2008.GODINE**

Šifra procedure	Naziv statističke procedure	U 000 KM	Učešće u %
I-XII 2007.godine <sup>1)</sup>			
E	UKUPAN IZVOZ	92.978	100,0
EX1	Redovan/redovit izvoz	77.483	83,3
EX3	Procedura vanjske obrade	95	0,1
EX5	Izvoz nakon unutarnje obrade, sistem suspenzije	15.400	16,5
I	UKUPAN UVOZ	339.518	100,0
IM1	Redovan/redovi uvoz	334.150	98,4
IM3	Procedura unutarnje obrade	110	0
IM5	Uvoz nakon unutarnje obrade, sistem suspenzije	5.258	1,5
I-III 2008.godine			
E	UKUPAN IZVOZ	27.188	100,0
EX1	Redovan/redovit izvoz	24.469	90,0
EX3	Procedura vanjske obrade	35	0,1
EX5	Izvoz nakon unutarnje obrade, sistem suspenzije	2.684	9,9
I	UKUPAN UVOZ	104.594	100,0
IM1	Redovan/redovi uvoz	94.355	90,2
IM3	Procedura unutarnje obrade	31	0,0
IM5	Uvoz nakon unutarnje obrade, sistem suspenzije	10.208	9,8

<sup>1)</sup>Predhodni podaci

**POKRIVENOST UVOZA IZVOZOM, INDEKSI**

Mjesec	IZVOZ		UVOZ		Pokrivenost uvoza izvozom		Indeksi 2008/2007	
	2007	2008	2007	2008	2007	2008	IZVOZ	UVOZ
I	6.153	8.287	16.932	28.759	36,3	28,8	134,7	169,9
II	6.458	9.548	20.109	40.979	32,1	23,3	147,9	203,8
III	5.506	9.352	26.669	34.856	20,6	26,8	169,9	130,7
IV	5.495	-	29.264	-	18,8	-	-	-
V	7.316	-	32.737	-	22,3	-	-	-
VI	7.711	-	29.182	-	26,4	-	-	-
VII	9.837	-	27.485	-	35,8	-	-	-
VIII	6.151	-	29.983	-	20,5	-	-	-
IX	6.106	-	28.985	-	21,1	-	-	-
X	11.720	-	31.900	-	36,7	-	-	-
XI	10.404	-	41.197	-	25,3	-	-	-
XII	10.134	-	25.074	-	40,4	-	-	-
<b>UKUPNO</b>	<b>92.978</b>	<b>-</b>	<b>339.518</b>	<b>-</b>	<b>27,4</b>	<b>-</b>	<b>-</b>	<b>-</b>

## PROCJENA STANOVNIŠTVA KRAJEM GODINE I PRIRODNO KRETANJE

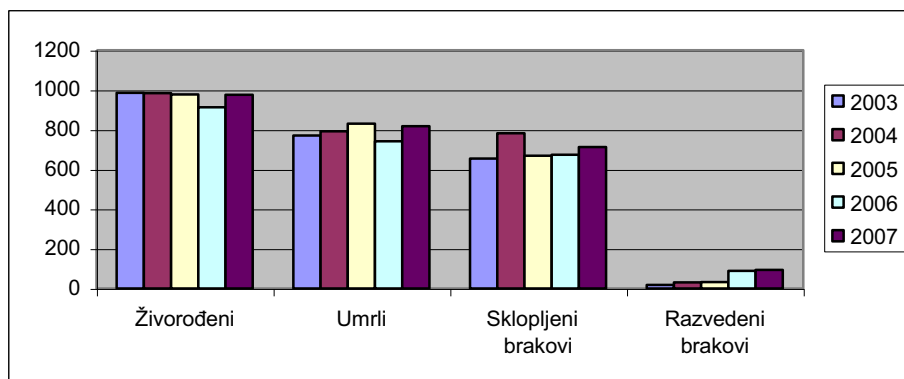
	Broj stanovnika	Rođeni			Umrli				Prirodni priraštaj	Brakovi	
		Živo rođeni		Mrtvo rođeni	Ukupno		Dojenčad			Sklopljeni	Razvedeni
		Svega	Muški		Svega	Muški	Svega	Muški			
2003	74.960	986	500	6	771	425	0	0	215	654	18
2004	75.153	984	469	10	791	407	0	0	193	782	30
2005	75.300	977	506	11	830	429	0	0	147	669	32
2006	75.470	912	480	5	742	399	0	0	170	673	89
2007	75.628	976	504	4	818	427	0	0	158	712	94

2.) " de facto" prisutno stanovništvo

Stope prirodnog kretanja stanovništva

	Na 1000 stanovnika			Umrli doje. Na 1000 živorođeni	Sklopljeni brakovi na 1000 st	Razvedeni brakovi na 1000 sklop	Živorodena djeca na 1000 žena
	Živo rođeni	Umrli	Prirodni priraštaj				
2003	13,20	10,30	2003	2,90	0,00	8,70	27,50
2004	13,09	10,53	2004	2,57	0,00	10,41	38,36
2005	12,97	11,02	2005	1,95	0,00	8,88	47,83
2006	12,08	9,83	2.25	0,00	8,92	132,24	24,14
2007							

Grafikon: Rođenja, umiranja i brakovi 2002-2007 godine





**PROCJENA BROJA STANOVNIKA BRČKO DISTRIKTA BIH U 2007.  
GODINI**

Ukupno stalno stanovništvo	Prisutno stanovništvo		Privremeno odsutno stanovništvo
	Broj stanovnika	Broj domaćinstava	
103.199	75.628	23.057	27.571

NAPOMENA: Bez migracije u 2003, 2004, 2005, 2006 I 2007.godini

**PROCJENA PRISUTNOG STANOVNIŠTVA PO SPOLU I STAROSNIM  
SKUPINAMA U 2007 GODINI**

	UKUPNO	Muško	Žensko
Ukupno	75.628	37.761	37.867
0-14	13.694	7.111	6.583
15-64	51.045	25.713	25.332
65 i više	10.889	4.937	5.952

**PROCJENA PRISUTNOG RADNO SPOSOBNOG STANOVNIŠTVA  
U 2007. GODINI**

	UKUPNO	Muško	Žensko
Ukupno	75.628	37.761	37.867
Od toga:			
Muškarci (15-64.godine)		25.713	
Žene (15-59.godine)			23.370
Svega radno sposobno stanovništvo	49.083	25.713	23.370
Učešće radno sposobnog stanovništva u ukupno prisutnom stanovništvu u %	64,90	68,10	61,70

**PROSJEČNA STAROST PRISUTNOG STANOVNIŠTVA**

	UKUPNO	Muško	Žensko
2003	37,42	36,51	38,31
2004	37,58	36,75	38,42
2005	37,76	36,92	38,61
2006	37,92	37,06	38,78
2007	38,07	37,20	38,93

**PRIRODNO KRETANJE STANOVNIŠTVA PO MJESTU PREBIVALIŠTA U BRČKO DISTRIKTU BIH**

	ROĐENI					VITALNI INDEKS	UMRLI				SKLOP. BRAK- OVI	RAZV. BRAK- OVI
	ŽIVOROĐENI			Mrtvo- rođeni	ROĐENI U ZDR. USTAN.		UKUPNO			OD TOGA DOJEN		
	UKUPNO	MUŠKI	ŽENSKI				UKUPNO	MUŠKI	ŽENSKI			
<b>2002 godina</b>	898	507	391	1	899	1,33	676	386	290	1	644	58
<b>2003 godina</b>	987	501	486	6	992	1,29	771	425	346	-	655	80
<b>2004 godina</b>	983	470	513	11	994		794	408	386	0	782	96
<b>2005.godina</b>	977	506	471	11	988	1,18	830	429	401		627	85
<b>2006.godina</b>	922	480	432	4	866	1,24	742	399	343		673	91
<b>2007.godina</b>												
Januar	54	26	28	0	54	0,93	58	31	27	0	52	2
Februar	71	39	32	0	71	1,09	65	34	31	0	38	0
Mart	70	36	34	0	69	1,13	78	35	43	0	38	7
April	55	30	25	0	55	1,13	62	31	31	0	42	1
Maj	103	52	51	1	104	1,47	70	41	29	0	64	8
Jnni	81	45	36	1	82	1,21	68	39	29	0	37	8
Juli	97	52	45	0	97	1,26	77	37	40	0	102	5
Avgust	110	47	63	0	110	1,39	79	38	41	0	111	0
Septem bar	75	40	35	0	75	1,15	65	36	29	0	66	0
Oktobar	96	47	49	0	96	1,66	58	33	25	0	53	5
Novembar	82	46	36	0	82	1,22	67	37	30	0	53	6
Decembar	82	44	38	2	84	1,15	71	35	36	0	44	8
UKUPNO <sup>1)</sup>	976	504	472	4	979	1,23	818	427	391	0	700	50
<b>2008.godina</b>												
Januar	71	43	28	2	73	0,89	80	41	39	0	49	4
Februar	70	36	34	0	70	0,95	74	41	33	0	46	4
Mart	62	38	24	0	62	0,91	68	34	34	0	42	6
April	65	36	29	0	65	0,94	69	29	40	0	38	8

<sup>1)</sup>Predhodni podaci

35