




PRIOPĆENJE

FIRST RELEASE



 **Obvezni ste da prilikom dozvoljenih radnji, u svom proizvodu ili aplikaciji navedete izvor podataka.**
You are required to specify a data source when allowed in your product or application.

GODINA/YEAR XVII

SARAJEVO, 18.05.2023.

BROJ/NUMBER 1

DEMOGRAFIJA I SOCIJALNE STATISTIKE

DEMOGRAPHY AND SOCIAL STATISTICS

Prosječne mjesečne bruto plaće zaposlenih u 2023. godini po obračunskom razdoblju (I tromjesečje)

*Average monthly gross wages of persons in employment, 2023
By accounting period (I quarter)*

Za prvo tromjesečje 2023. godine prosječna mjesečna bruto plaća po zaposlenome u pravnim osobama u BiH iznosila je 1 889 KM, a u četvrtom tromjesečju 2022. godine iznosila je 1 806 KM, što pokazuje da je prosječna mjesečna bruto plaća u prvom tromjesečju 2023. godine u odnosu na četvrto tromjesečje 2022. godine nominalno viša za 4,6%.

For the first quarter of 2023 the average monthly gross wage per person in employment in legal entities in BiH amounted to 1 889 KM, and the fourth quarter of 2022 amounted to 1 806 KM, which represent that the average monthly gross wages in the first quarter of 2023 as compared to the fourth quarter of 2022 was nominally higher by 4,6%.

Tablica 1. Prosječne mjesečne bruto plaće za I tromjesečje 2023. godine
Table 1. Average monthly gross wages, I quarter 2023

	Bruto plaća u KM ¹⁾ Gross wage in KM ¹⁾			Indeksi Indices		
	I-III 2022	X-XII 2022	I-III 2023	<u>I-III 2023</u> X-XII 2022	<u>I-III 2023</u> I-III 2022	
Prosječna mjesečna bruto plaća, KM ¹⁾	1 634	1 806	1 889	104,6	115,6	<i>Average monthly gross wages, KM¹⁾</i>

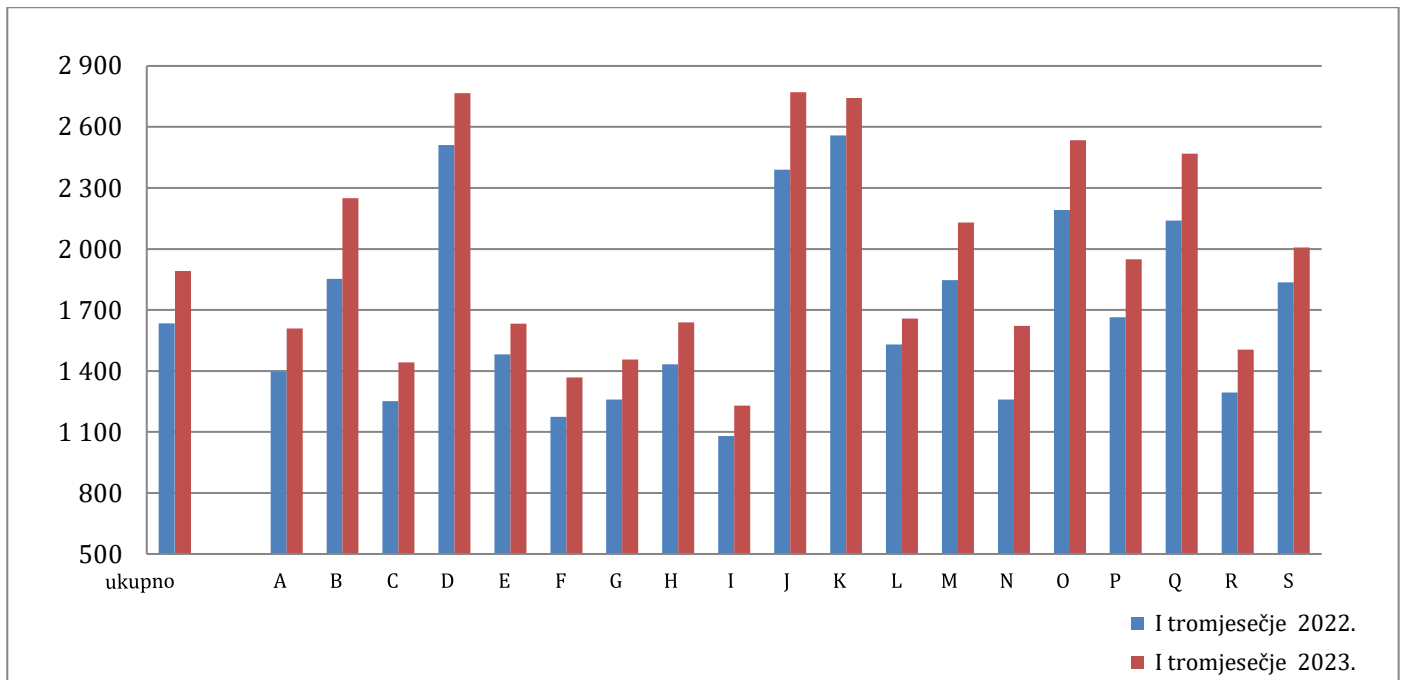
¹⁾ KM – Konvertibilna marka
KM – Convertible mark

Tablica 2. Prosječne mjesečne bruto plaće po tromjesečjima u 2023. godini prema KDBiH²⁾
Table 2. Average monthly gross wages in 2023, quarterly data according to CEA²⁾

	Prosječne mjesečne bruto plaće , KM <i>Average monthly gross wages, KM</i>			Indeksi <i>Indices</i>		
	I-III 2022	X-XII 2022	I-III 2023	<u>I-III 2023</u> X-XII 2022	<u>I-III 2023</u> I-III 2022	
Ukupno	1 634	1 806	1 889	104,6	115,6	Total
A Poljoprivreda, šumarstvo i ribarstvo	1 395	1 561	1 609	103,1	115,3	A <i>Agriculture, forestry and fishing</i>
B Vađenje ruda i kamena	1 852	2 082	2 249	108,0	121,4	B <i>Mining and quarrying</i>
C Prerađivačka industrija	1 252	1 372	1 442	105,1	115,2	C <i>Manufacturing</i>
D Proizvodnja i opskrba električnom energijom, plinom, parom i klimatizacija	2 511	2 660	2 766	104,0	110,1	D <i>Electricity, gas, steam and air conditioning supply</i>
E Opskrba vodom, uklanjanje otpadnih voda, gospodarenje otpadom, te djelatnosti sanacije okoliša	1 481	1 568	1 633	104,2	110,3	E <i>Water supply; sewerage, waste management and remediation activities</i>
F Građevinarstvo	1 175	1 287	1 369	106,4	116,5	F <i>Construction</i>
G Trgovina na veliko i malo; popravak motornih vozila i motocikala	1 259	1 380	1 457	105,6	115,7	G <i>Wholesale and retail trade; repair of motor vehicles and motorcycles</i>
H Prijevoz i skladištenje	1 433	1 570	1 640	104,4	114,4	H <i>Transportation and storage</i>
I Djelatnosti pružanja smještaja, te pripreme i usluživanja hrane	1 079	1 138	1 229	108,0	113,9	I <i>Accommodation and food service activities</i>
J Informacije i komunikacije	2 389	2 611	2 770	106,1	115,9	J <i>Information and communication</i>
K Financijske djelatnosti i djelatnosti osiguranje	2 558	2 672	2 742	102,6	107,2	K <i>Financial and insurance activities</i>
L Poslovanje nekretninama	1 530	1 623	1 657	102,1	108,3	L <i>Real estate activities</i>
M Stručne, znanstvene i tehničke djelatnosti	1 847	2 045	2 129	104,1	115,3	M <i>Professional, scientific and technical activities</i>
N Administrativne i pomoćne uslužne djelatnosti	1 260	1 554	1 622	104,3	128,7	N <i>Administrative and support service activities</i>
O Javna uprava i obrana, obvezno socijalno osiguranje	2 192	2 422	2 535	104,7	115,6	O <i>Public administration and defence; compulsory social security</i>
P Obrazovanje	1 665	1 882	1 950	103,6	117,1	P <i>Education</i>
Q Djelatnosti zdravstvene zaštite i socijalne skrbi	2 139	2 390	2 469	103,3	115,4	Q <i>Human health and social work activities</i>
R Umjetnost, zabava i rekreacija	1 295	1 409	1 505	106,8	116,3	R <i>Arts, entertainment and recreation</i>
S Ostale uslužne djelatnosti	1 835	1 965	2 007	102,2	109,4	S <i>Other service activities</i>

²⁾ KDBiH – Klasifikacija djelatnosti BiH
CEA – Classification of Economic Activities

Grafikon 1. Prosječne mjesečne bruto plaće za prvo tromjesečje 2022. i 2023. godine prema KDBiH
 Graph 1. Average monthly gross wages for the first quarter 2022 and 2023 according to CEA



Područje djelatnosti prema KDBiH
 CEA activity sections

A	Poljoprivreda, šumarstvo i ribarstvo	A	Agriculture, forestry and fishing
B	Vađenje ruda i kamena	B	Mining and quarrying
C	Prerađivačka industrija	C	Manufacturing
D	Proizvodnja i opskrba električnom energijom, plinom, parom i klimatizacija	D	Electricity, gas, steam and air conditioning supply
E	Opskrba vodom, uklanjanje otpadnih voda, gospodarenje otpadom, te djelatnosti sanacije okoliša	E	Water supply; sewerage, waste management and remediation activities
F	Građevinarstvo	F	Construction
G	Trgovina na veliko i malo; popravak motornih vozila i motocikala	G	Wholesale and retail trade; repair of motor vehicles and motorcycles
H	Prijevoz i skladištenje	H	Transportation and storage
I	Djelatnosti pružanja smještaja, te pripreme i usluživanja hrane	I	Accommodation and food service activities
J	Informacije i komunikacije	J	Information and communication
K	Financijske djelatnosti i djelatnosti osiguranje	K	Financial and insurance activities
L	Poslovanje nekretninama	L	Real estate activities
M	Stručne, znanstvene i tehničke djelatnosti	M	Professional, scientific and technical activities
N	Administrativne i pomoćne uslužne djelatnosti	N	Administrative and support service activities
O	Javna uprava i obrana, obavezno socijalno osiguranje	O	Public administration and defence; compulsory social security
P	Obrazovanje	P	Education
Q	Djelatnosti zdravstvene zaštite i socijalne skrbi	Q	Human health and social work activities
R	Umjetnost, zabava i rekreacija	R	Arts, entertainment and recreation
S	Ostale uslužne djelatnosti	S	Other service activities

METODOLOŠKA OBJAŠNENJA

Izvor podataka

Podaci o prosječnim mjesečnim bruto plaćama prate se redovitim mjesečnim istraživanjem o zaposlenima i plaći (RAD - 1). Istraživanjem su obuhvaćeni zaposleni u pravnim osobama svih oblika vlasništva, u tijelima državne vlasti svih razina, ustanove i druge organizacije po organizaciono-teritorijalnom principu na razini općine.

Nisu obuhvaćeni zaposleni u obrtu i slobodnim profesijama kao i pripadnici obrane.

Podaci o plaćama prikupljaju se izvješćem koji se u pravnim osobama popunjava na temelju evidencija o plaćama.

Obuhvat i uporedivost

Istraživanjem o prosječnim mjesečnim isplaćenim neto i bruto plaćama zaposlenih u pravnim osobama obuhvaćene su isplaćene neto i bruto plaće zaposlenih koji imaju zasnovan radni odnos, bez obzira na vrstu radnog odnosa i duljinu radnog vremena.

Podaci o prosječnoj mjesečnoj isplaćenoj neto i bruto plaći po zaposlenome iskazuju se prema načelu obavljenih isplata u tekućem za prethodni mjesec, što odgovara dinamici isplata u najvećem broju pravnih osoba, te se i prosjek plaće po zaposlenome odnosi na mjesec za koji je isplata primljena.

Definicije

Prosječna mjesečna bruto plaća obuhvaća sve vrste neto plaća zaposlenih plus zakonom propisana obvezna izdvajanja iz bruto plaće (doprinosi iz bruto plaće i akontacija poreza na dohodak).

Nominalni indeksi bruto plaća izračunavaju se iz podataka o prosječnim mjesečnim iznosima bruto plaća za odgovarajuće mjesece i godine.

Kratice

d.n. drugdje nespomenuto
KDBiH Klasifikacija djelatnosti BiH
KM konvertibilna marka

Znakovi

- nema pojave

METHODOLOGICAL EXPLANATIONS

Data source

Data on average monthly gross earnings are based on regular monthly survey on employment and wages (RAD -1). The survey comprises persons in employment in legal entities of all types of ownership, government bodies, institutions and other organizations.

Persons employed in crafts and trades and free lances and persons employed in defence are not covered.

Data on earnings are collected by a report form to be filled in by legal entities on the basis of their respective payrolls.

Coverage and comparability

The statistical survey on average monthly gross and net earnings of persons employed in legal entities includes gross and net earnings of persons in permanent employment, irrespective of the kind of employment and number of working-hours.

Data on average gross and net earnings are presented according to realised pays in current for previous month, which is in line with the pay-off dynamics in most legal entities, so the average earning per employed person refers to the month for which the pay is received.

Definitions

Average monthly gross earnings comprise net income of a person in employment plus contributions from gross earnings and advance income tax as prescribed by law.

Nominal indices of gross earnings are calculated from data on average monthly gross earnings for respective month and year.

Abbreviations

*n.e.c. not elsewhere classified
CEA Classification of Economic Activities
KM Convertible mark*

Symbols

- no occurrence

Publikuje Agencija za statistiku Bosne i Hercegovine, 71000 Sarajevo, Zelenih beretki 26
Published by the Agency for Statistics of the Bosnia and Herzegovina, 71000 Sarajevo, Zelenih beretki 26

Telefon/Phone: +387 (33) 911 911 | Telefaks/Telefax: +387 (33) 220 622
Elektronska pošta/E-mail: bhas@bhas.gov.ba | Internetska stranica/Web site: www.bhas.ba

Odgovorne osobe/Responsible persons:

Radoslav Ćorović, pomoćnik ravnateljice za demografiju i socijalne statistike
Radoslav Ćorović, Assistant Director for Demography and Social Statistics

Vesna Ćužić, ravnateljica
Vesna Ćužić, Director

Priopćenje priredili: Vladimir Mijović i Tijana Popić
Prepared by: Vladimir Mijović and Tijana Popić



Razmislite o očuvanju okoliša prije tiskanja dokumenta.
Please consider the environment before printing this document.