



САОПШТЕЊЕ

FIRST RELEASE



Обавезни сте да приликом дозвољених радњи, у свом производу или апликацији наведете извор података.
You are required to specify a data source when allowed in your product or application.

ГОДИНА/YEAR XVII

САРАЈЕВО, 19. 6. 2023.

БРОЈ/NUMBER 4

ДЕМОГРАФИЈА И СОЦИЈАЛНЕ СТАТИСТИКЕ

DEMOGRAPHY AND SOCIAL STATISTICS

Просјечне мјесечне бруто плате запослених за април 2023. године

Average monthly gross wages of persons in employment April 2023

Просјечна мјесечна бруто плата по запосленоме у правним лицима у БиХ за април 2023. године износила је 1 911 КМ, што показује номиналан пад за 1,6%, и реално је мањи за 1,7% у односу на март 2023. године.

In April 2023, the average monthly gross earning per person in employment in legal entities in BiH amounted to 1 911 KM, which represented the nominal decrease of 1,6%, and in real terms it is lower by 1,7% compared to March 2023.

Просјечна мјесечна исплаћена бруто плата за април 2023. године у односу на април 2022. године номинално је виша за 15,2%. За исти тај период реални индекс је износио 6,8%.

In comparison to April 2023 the average monthly gross earnings for the April 2022 was nominally by 15,2% higher. For the same period, the real index was 6,8%.

Табела 1. Просјечне мјесечне бруто плате за април 2023. године
Table 1. Average monthly gross wages, April 2023

| | Бруто плата у КМ ¹⁾ <i>Gros wage in KM¹⁾</i> | | | Номинални индекси <i>Nominal indices</i> | | | |
|------------------------------------|---|----------|---------|---|---------------------------|-------------------------------|--|
| | IV 2022 | III 2023 | IV 2023 | <u>IV 2023</u> III 2023 | <u>IV 2023</u> IV 2022 | <u>I-IV 2023</u> I-IV 2022 | |
| Просјечна мјесечна бруто плата, КМ | 1 658 | 1 942 | 1 911 | 98,4 | 115,2 | 115,5 | <i>Average monthly off gros wage, KM</i> |

¹⁾ КМ – Конвертибилна марка
KM – Convertible mark

Табела 2. Просјечне мјесечне исплаћене бруто плате за април 2023. године према КДБиХ²⁾
Table 2. Average monthly paid gross wage according to CEA²⁾, April 2023

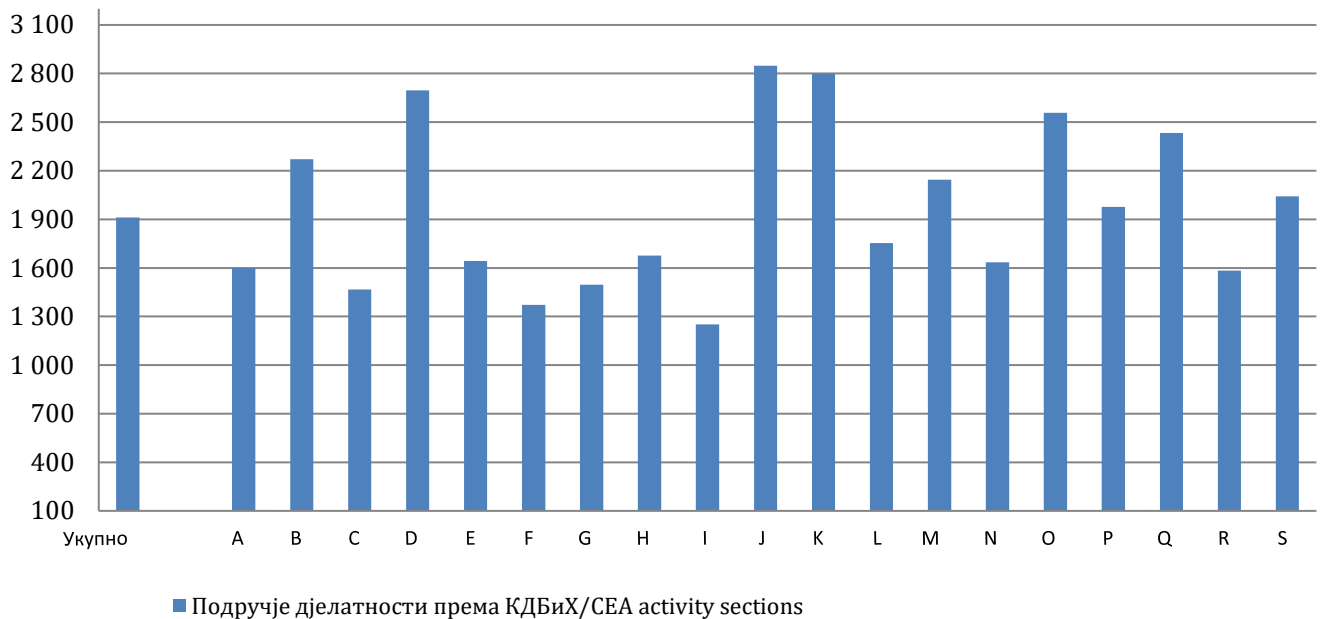
| | Бруто плате у КМ <i>Gross wages in KM</i> | | | | |
|--|--|---------|----------|---------|---|
| | Ø2022 | IV 2022 | III 2023 | IV 2023 | |
| Укупно | 1 723 | 1 658 | 1 942 | 1 911 | Total |
| A Пољопривреда, шумарство и риболов | 1 488 | 1 437 | 1 672 | 1 602 | A <i>Agriculture, forestry and fishing</i> |
| B Вађење руда и камена | 1 992 | 1 867 | 2 323 | 2 271 | B <i>Mining and quarrying</i> |
| C Прерађивачка индустрија | 1 312 | 1 290 | 1 485 | 1 467 | C <i>Manufacturing</i> |
| D Производња и снабдијевање електричном енергијом, гасом, паром и климатизација | 2 587 | 2 510 | 2 890 | 2 695 | D <i>Electricity, gas, steam and air conditioning supply</i> |
| E Снабдијевање водом; уклањање отпадних вода, управљање отпадом, та дјелатности санације животне средине | 1 536 | 1 496 | 1 686 | 1 643 | E <i>Water supply; sewerage, waste management and remediation activities</i> |
| F Грађевинарство | 1 235 | 1 184 | 1 399 | 1 372 | F <i>Construction</i> |
| G Трговина на велико и мало; поправка моторних возила и мотоцикала | 1 323 | 1 295 | 1 494 | 1 497 | G <i>Wholesale and retail trade; repair of motor vehicles and motorcycles</i> |
| H Превоз и складиштење | 1 514 | 1 462 | 1 680 | 1 677 | H <i>Transportation and storage</i> |
| I Дјелатности пружања смјештаја, те припрема и услуживање хране | 1 108 | 1 079 | 1 242 | 1 251 | I <i>Accommodation and food service activities</i> |
| J Информације и комуникације | 2 511 | 2 468 | 2 873 | 2 848 | J <i>Information and communication</i> |
| K Финансијске дјелатности и дјелатности осигурања | 2 637 | 2 585 | 2 780 | 2 798 | K <i>Financial and insurance activities</i> |
| L Пословање некретнинама | 1 587 | 1 600 | 1 677 | 1 753 | L <i>Real estate activities</i> |
| M Стручне, научне и техничке дјелатности | 1 953 | 1 898 | 2 161 | 2 144 | M <i>Professional, scientific and technical activities</i> |
| N Административне и помоћне услужне дјелатности | 1 412 | 1 329 | 1 662 | 1 634 | N <i>Administrative and support service activities</i> |
| O Јавна управа и одбрана, обавезно социјално осигурање | 2 307 | 2 220 | 2 588 | 2 558 | O <i>Public administration and defence; compulsory social security</i> |
| P Образовање | 1 777 | 1 700 | 2 007 | 1 976 | P <i>Education</i> |
| Q Дјелатности здравствене и социјалне заштите | 2 267 | 2 105 | 2 544 | 2 433 | Q <i>Human health and social work activities</i> |
| R Умјетност, забава и рекреација | 1 346 | 1 291 | 1 541 | 1 583 | R <i>Arts, entertainment and recreation</i> |
| S Остале услужне дјелатности | 1 881 | 1 831 | 2 030 | 2 041 | S <i>Other service activities</i> |

²⁾ КДБиХ – класификација дјелатности БиХ
 CEA – Classification of Economic Activities

Табела 3. Просјечне мјесечне исплаћене бруто плате за април 2023. године према КДБиХ - индекси
Table 3. Average monthly paid gross earnings according to CEA, April 2023 - indices

| | Номинални индекси <i>Nominal indices</i> | | | | Реални индекси <i>Real indices</i> | | | | |
|---|---|---------------------------|--------------------------|-------------------------------|---------------------------------------|---------------------------|--------------------------|-------------------------------|---|
| | <u>IV 2023</u> III 2023 | <u>IV 2023</u> IV 2022 | <u>IV 2023</u> Ø 2022 | <u>I-IV 2023</u> I-IV 2022 | <u>IV 2023</u> III 2023 | <u>IV 2023</u> IV 2022 | <u>IV 2023</u> Ø 2022 | <u>I-IV 2023</u> I-IV 2022 | |
| Укупно | 98,4 | 115,2 | 110,9 | 115,5 | 98,3 | 106,8 | 104,6 | 103,9 | Total |
| A Пољопривреда, шумарство у риболов | 95,8 | 111,5 | 107,6 | 114,3 | 95,7 | 103,3 | 101,5 | 102,8 | A <i>Agriculture, forestry and fishing</i> |
| B Вађење руда и камена | 97,8 | 121,6 | 114,0 | 121,5 | 97,7 | 112,7 | 107,6 | 109,2 | B <i>Mining and quarrying</i> |
| C Прерађивачка индустрија | 98,8 | 113,8 | 111,8 | 114,8 | 98,7 | 105,5 | 105,5 | 103,2 | C <i>Manufacturing</i> |
| D Производња и снабдијевање електричном енергијом, гасом, паром и канализација | 93,3 | 107,4 | 104,2 | 109,4 | 93,2 | 99,5 | 98,3 | 98,4 | D <i>Electricity, gas, steam and air conditioning supply</i> |
| E Снабдијевање водом, уклањањеотпадних вода, управљање отпадом, те дјелатности санације животне средине | 97,4 | 109,8 | 107,0 | 110,1 | 97,3 | 101,8 | 100,9 | 99,1 | E <i>Water supply; sewerage, waste management and remediation activities</i> |
| F Грађевинарство | 98,1 | 115,9 | 111,1 | 116,4 | 98,0 | 107,4 | 104,8 | 104,6 | F <i>Construction</i> |
| G Трговина на велико и мало; поправка моторних возила и мотоцикала | 100,2 | 115,6 | 113,1 | 115,7 | 100,1 | 107,1 | 106,7 | 104,0 | G <i>Wholesale and retail trade; repair of motor vehicles and motorcycles</i> |
| H Превоз и складиштење | 99,8 | 114,7 | 110,7 | 114,5 | 99,7 | 106,3 | 104,5 | 102,9 | H <i>Transportation and storage</i> |
| I Дјелатности смјештаја, те припреме и услуживање хране | 100,7 | 116,0 | 113,0 | 114,4 | 100,6 | 107,5 | 106,6 | 102,9 | I <i>Accommodation and food service activities</i> |
| J Информације и комуникације | 99,1 | 115,4 | 113,4 | 115,8 | 99,0 | 107,0 | 107,0 | 104,2 | J <i>Information and communication</i> |
| K Финансијске дјелатности и дјелатности осигурања | 100,6 | 108,3 | 106,1 | 107,5 | 100,5 | 100,3 | 100,1 | 96,7 | K <i>Financial and insurance activities</i> |
| L Пословање некретнинама | 104,5 | 109,6 | 110,5 | 108,6 | 104,4 | 101,6 | 104,2 | 97,7 | L <i>Real estate activities</i> |
| M Стручне, научне и техничке дјелатности | 99,2 | 112,9 | 109,7 | 114,7 | 99,1 | 104,7 | 103,5 | 103,1 | M <i>Professional, scientific and technical activities</i> |
| N Административне и помоћне услужне дјелатности | 98,4 | 123,0 | 115,8 | 127,3 | 98,3 | 114,0 | 109,2 | 114,5 | N <i>Administrative and support service activities</i> |
| O Јавна управа и одбрана, обавезно социјално осигурање | 98,8 | 115,2 | 110,9 | 115,5 | 98,7 | 106,8 | 104,6 | 103,9 | O <i>Public administration and defence; compulsory social security</i> |
| P Образовање | 98,5 | 116,3 | 111,2 | 116,9 | 98,4 | 107,7 | 104,9 | 105,1 | P <i>Education</i> |
| Q Дјелатности здравствене и социјалне заштите | 95,6 | 115,6 | 107,3 | 115,5 | 95,6 | 107,1 | 101,2 | 103,8 | Q <i>Human health and social work activities</i> |
| R Умјетност, забава и рекреација | 102,7 | 122,6 | 117,6 | 117,8 | 102,6 | 113,6 | 111,0 | 106,0 | R <i>Arts, entertainment</i> |
| S Остале услужне дјелатности | 100,6 | 111,5 | 108,5 | 109,9 | 100,5 | 103,3 | 102,4 | 98,8 | S <i>Other service activities</i> |

Графикон 1. Просјечне мјесечне бруто плате за април 2023. године према КДБиХ
Graph 1. Average monthly gross wages, according to CEA, April 2023



Подручје дјелатности према КДБиХ
CEA activity sections

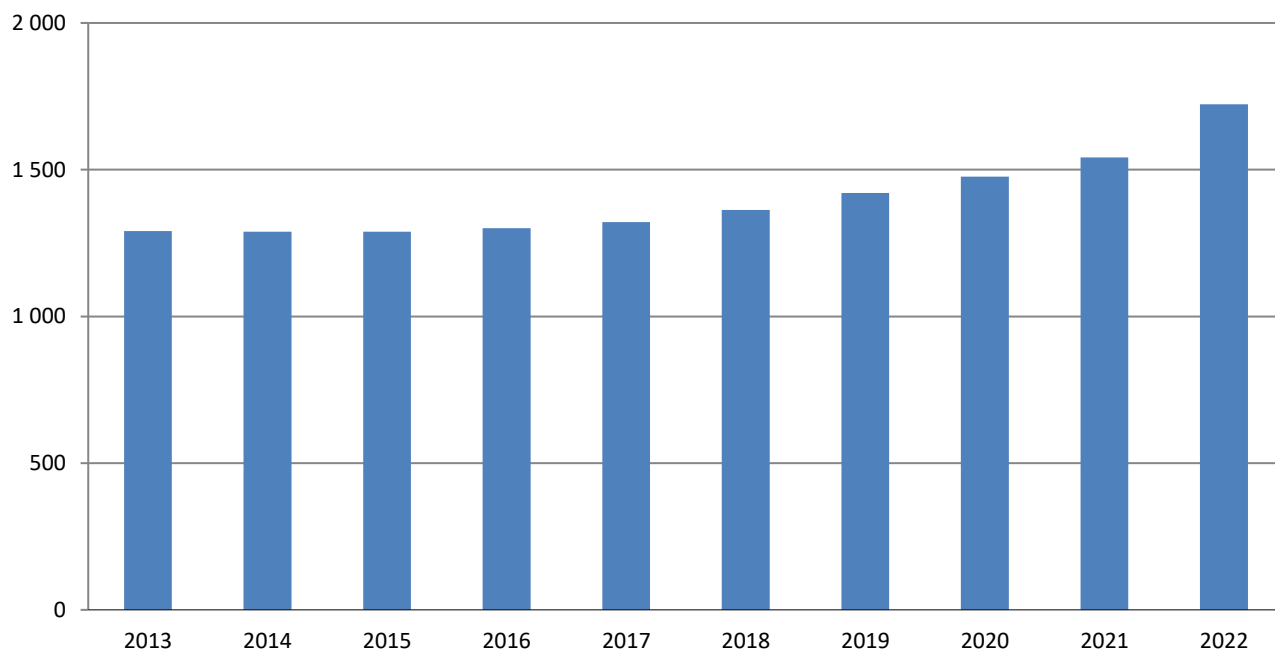
| | | | |
|---|--|---|---|
| A | Пољопривреда, шумарство и риболов | A | <i>Agriculture, forestry and fishing</i> |
| B | Вађење руда и камена | B | <i>Mining and quarrying</i> |
| C | Прерађивачка индустрија | C | <i>Manufacturing</i> |
| D | Производња и снабдијевање електричном енергијом, гасом, паром и климатизација | D | <i>Electricity, gas, steam and air conditioning supply</i> |
| E | Снабдијевање водом; уклањање отпадних вода, управљање отпадом, те дјелатности санације животне средине | E | <i>Water supply; sewerage, waste management and remediation activities</i> |
| F | Грађевинарство | F | <i>Construction</i> |
| G | Трговина на велико и мало; поправак моторних возила и мотоцикала | G | <i>Wholesale and retail trade; repair of motor vehicles and motorcycles</i> |
| H | Превоз и складиштење | H | <i>Transportation and storage</i> |
| I | Дјелатности пружања смјештаја, те припреме и услуживања хране (хотелијерство и угоститељство) | I | <i>Accommodation and food service activities</i> |
| J | Информације и комуникације | J | <i>Information and communication</i> |
| K | Финансијске дјелатности и дјелатности осигурања | K | <i>Financial and insurance activities</i> |
| L | Пословање некретнинама | L | <i>Real estate activities</i> |
| M | Стручне, научне и техничке дјелатности | M | <i>Professional, scientific and technical activities</i> |
| N | Административне и помоћне услужне дјелатности | N | <i>Administrative and support service activities</i> |
| O | Јавна управа и одбрана, обавезно социјално осигурање | O | <i>Public administration and defence; compulsory social security</i> |
| P | Образовање | P | <i>Education</i> |
| Q | Дјелатности здравствене и социјалне заштите | Q | <i>Human health and social work activities</i> |
| R | Умјетност, забава и рекреација | R | <i>Arts, entertainment and recreation</i> |
| S | Остале услужне дјелатности | S | <i>Other service activities</i> |

Табела 4. Просјечне мјесечне бруто плате од 2013. до 2022. године према КДБиХ
Table 4. Average monthly gross wages from 2013 to 2022, according to CEA

| | 2013 | 2014 | 2015 | 2016 | 2017 | 2018 | 2019 | 2020 | 2021 | 2022 | |
|--|-------|-------|-------|-------|-------|-------|-------|-------|-------|-------|---|
| Укупно | 1 291 | 1 289 | 1 289 | 1 301 | 1 321 | 1 363 | 1 421 | 1 476 | 1 542 | 1 723 | <i>Total</i> |
| A Пољопривреда, шумарство и риболов | 1 135 | 1 151 | 1 150 | 1 181 | 1 212 | 1 225 | 1 259 | 1 284 | 1 331 | 1 488 | <i>A Agriculture, forestry and fishing</i> |
| B Вађење руда и камена | 1 481 | 1 500 | 1 509 | 1 523 | 1 565 | 1 615 | 1 647 | 1 712 | 1 772 | 1 992 | <i>B Mining and quarrying</i> |
| C Прерађивачка индустрија | 892 | 882 | 880 | 911 | 950 | 988 | 1 042 | 1 074 | 1 147 | 1 312 | <i>C Manufacturing</i> |
| D Производња и снабдијевање електричном енергијом, гасом, паром и климатизација | 2 083 | 2 097 | 2 105 | 2 120 | 2 143 | 2 208 | 2 261 | 2 287 | 2 413 | 2 587 | <i>D Electricity, gas, steam and air conditioning supply</i> |
| E Снабдијевање водом; уклањање отпадних вода, управљање отпадом, та дјелатности санације животне средине | 1 164 | 1 165 | 1 182 | 1 207 | 1 256 | 1 311 | 1 340 | 1 377 | 1 433 | 1 536 | <i>E Water supply; sewerage, waste management and remediation activities</i> |
| F Грађевинарство | 822 | 820 | 800 | 815 | 853 | 885 | 948 | 991 | 1 075 | 1 235 | <i>F Construction</i> |
| G Трговина на велико и мало; поправак моторних возила и мотоцикала | 887 | 887 | 890 | 902 | 943 | 982 | 1 052 | 1 091 | 1 139 | 1 323 | <i>G Wholesale and retail trade; repair of motor vehicles and motorcycles</i> |
| H Превоз и складиштење | 1 178 | 1 169 | 1 197 | 1 205 | 1 220 | 1 262 | 1 282 | 1 297 | 1 323 | 1 514 | <i>H Transportation and storage</i> |
| I Дјелатности пружања смјештаја, те припрема и услуживање хране | 827 | 809 | 800 | 793 | 820 | 833 | 870 | 891 | 915 | 1 108 | <i>I Accommodation and food service activities</i> |
| J Информације и комуникације | 1 875 | 1 920 | 1 926 | 1 955 | 1 966 | 2 023 | 2 098 | 2 159 | 2 267 | 2 511 | <i>J Information and communication</i> |
| K Финансијске дјелатности и дјелатности осигурања | 2 120 | 2 125 | 2 150 | 2 186 | 2 252 | 2 310 | 2 461 | 2 487 | 2 579 | 2 637 | <i>K Financial and insurance activities</i> |
| L Пословање некретнинама | 1 234 | 1 252 | 1 176 | 1 230 | 1 269 | 1 158 | 1 269 | 1 232 | 1 308 | 1 587 | <i>L Real estate activities</i> |
| M Стручне, научне и техничке дјелатности | 1 344 | 1 359 | 1 384 | 1 423 | 1 611 | 1 609 | 1 618 | 1 596 | 1 706 | 1 953 | <i>M Professional, scientific and technical activities</i> |
| N Административне и помоћне услужне дјелатности | 881 | 821 | 822 | 817 | 880 | 928 | 964 | 1 005 | 1 100 | 1 412 | <i>N Administrative and support service activities</i> |
| O Јавна управа и одбрана, обавезно социјално осигурање | 1 802 | 1 836 | 1 856 | 1 878 | 1 885 | 1 925 | 1 984 | 2 067 | 2 112 | 2 307 | <i>O Public administration and defence; compulsory social security</i> |
| P Образовање | 1 313 | 1 329 | 1 337 | 1 338 | 1 331 | 1 387 | 1 473 | 1 540 | 1 590 | 1 777 | <i>P Education</i> |
| Q Дјелатности здравствене и социјалне заштите | 1 614 | 1 627 | 1 646 | 1 657 | 1 683 | 1 807 | 1 904 | 2 000 | 2 072 | 2 267 | <i>Q Human health and social work activities</i> |
| R Умјетност, забава и рекреација | 1 015 | 948 | 922 | 956 | 967 | 969 | 1 067 | 1 089 | 1 145 | 1 346 | <i>R Arts, entertainment and recreation</i> |
| S Остале услужне дјелатности | 1 566 | 1 481 | 1 503 | 1 505 | 1 457 | 1 514 | 1 594 | 1 620 | 1 697 | 1 881 | <i>S Other service activities</i> |

Графикон 2. Просјечне мјесечне бруто плате од 2013. до 2022. године

Graph 2. Average monthly gross wages from 2013 to 2022



■ Просјечне бруто плате по годинама/ Average gross wages by year

МЕТОДОЛОШКА ОБЈАШЊЕЊА

Извор података

Подаци о просјечним мјесечним бруто платама прате се редовним мјесечним истраживањем о запосленима и плати (РАД – 1). Истраживањем су обухваћени запослени у правним лицима свих облика власништва, у органима државне власти свих нивоа, установе и друге организације по организационо-територијалном принципу на нивоу општине.

Нису обухваћени запослени у обрту и слободним професијама као и припадници одбране.

Подаци о платама прикупљају се извјештајем који се у правним лицима попуњава на основу евиденција о платама.

Обухват и упоредивост

Истраживањем о просјечним мјесечним исплаћеним нето и бруто платама запослених у правним лицима обухваћене су исплаћене нето и бруто плате запослених који имају заснован радни однос, без обзира на врсту радног односа и дужину радног времена.

Подаци о просјечној мјесечној исплаћеној нето и бруто плати по запосленоме исказују се по принципу обављених исплата у текућем за претходни мјесец, што одговара динамици исплата у највећем броју правних лица те се и просјек плате по запосленоме односи на мјесец за који је исплата примљена.

Дефиниције

Просјечна мјесечна бруто плата обухвата све врсте нето плата запослених плус законом прописана обавезна издвајања из бруто плате (доприноси из бруто плате и аконтација пореза на доходак).

Номинални индекси бруто плата израчунавају се из података о просјечним мјесечним износима бруто плата за одговарајуће мјесеце и године.

Скраћенице

д.н. другдје споменуто
КДБиХ Класификација дјелатности БиХ
КМ конвертибилна марка

Знакови:

-нема појаве

METHODOLOGICAL EXPLANATIONS

Data source

Data on average monthly gross wages are based on regular monthly survey on employment and wages (RAD -1). The survey comprises persons in employment in legal entities of all types of ownership, government bodies, institutions and other organizations.

Persons employed in crafts and trades and free lances and persons employed in defence are not covered.

Data on wages are collected by a report form to be filled in by legal entities on the basis of their respective payrolls.

Coverage and comparability

The statistical survey on average monthly gross and net wages of persons employed in legal entities includes gross and net earnings of persons in permanent employment, irrespective of the kind of employment and number of working-hours.

Data on average gross and net wages are presented according to realised pays in current for previous month, which is in line with the pay-off dynamics in most legal entities, so the average wage per employed person refers to the month for which the pay is received.

Definitions

Average monthly gross wages comprise net income of a person in employment plus contributions from gross wages and advance income tax as prescribed by law.

Nominal indices of gross wages are calculated from data on average monthly gross wages for respective month and year.

Abbreviations

n.e.c. not elsewhere classified
CEA Classification of Economic Activities
KM Convertible mark

Symbols

- no occurrence

Објављује Агенција за статистику Босне и Херцеговине, 71000 Сарајево, Зелених беретки 26
Published by the Agency for Statistics of the Bosnia and Herzegovina, 71000 Sarajevo, Zelenih beretki 26

Телефон/Phone: +387 (33) 911 911 | Телефакс/Telefax: +387 (33) 220 622
Електронска пошта/E-mail: bhas@bhas.gov.ba | Интернет страница/Web site: www.bhas.gov.ba

Одговорна лица/Responsible persons:

Радослав Ћоровић, помоћник директора за демографију и социјалне статистике
Radoslav Ćorović, Assistant Director for Demography and Social Statistics

Весна Ћужић, директор
Vesna Ćužić, Acting Director

Саопштење припремили: Радослав Ћоровић, Владимир Мијовић и Тијана Попић
Prepared by: Radoslav Ćorović, Vladimir Mijović and Tijana Popić



 **Размислите о очувању животне средине прије штампања документа.**
Please consider the environment before printing this document.