



PRIOPĆENJE

FIRST RELEASE



Obvezni ste da prilikom dozvoljenih radnji, u svom proizvodu ili aplikaciji navedete izvor podataka.
You are required to specify a data source when allowed in your product or application.

GODINA/YEAR XVII

SARAJEVO, 19.06.2023.

BROJ/NUMBER 4

DEMOGRAFIJA I SOCIJALNE STATISTIKE

DEMOGRAPHY AND SOCIAL STATISTICS

Prosječne mjesečne bruto plaće zaposlenih za travanj 2023. godine

Average monthly gross wages of persons in employment April 2023

Prosječna mjesečna bruto plaća po zaposlenome u pravnim osobama u BiH za travanj 2023. godine iznosila je 1 911 KM, što pokazuje nominalan pad za 1,6%, i realno je manji za 1,7% u odnosu na ožujak 2023. godine.

In April 2023, the average monthly gross earning per person in employment in legal entities in BiH amounted to 1 911 KM, which represented the nominal decrease of 1,6%, and in real terms it is lower by 1,7% compared to March 2023.

Prosječna mjesečna isplaćena bruto plaća za april 2023. godine u odnosu na travanj 2022. godine nominalno je viša za 15,2%. Za isto to razdoblje realni indeks je iznosio 6,8%.

In comparison to April 2023 the average monthly gross earnings for the April 2022 was nominally by 15,2% higher. For the same period, the real index was 6,8%.

Tablica 1. Prosječne mjesečne bruto plaće za travanj 2023. godine

Table 1. Average monthly gross wages, April 2023

	Bruto plaća u KM ¹⁾ <i>Gros wage in KM¹⁾</i>			Nominalni indeksi <i>Nominal indices</i>			
	IV 2022	III 2023	IV 2023	<u>IV 2023</u> III 2023	<u>IV 2023</u> IV 2022	<u>I-IV 2023</u> I-IV 2022	
Prosječna mjesečna bruto plaća, KM	1 658	1 942	1 911	98,4	115,2	115,5	<i>Average monthly off gros wage, KM</i>

¹⁾ KM – Konvertibilna marka
KM – Convertible mark

Tablica 2. Prosječne mjesečne isplaćene bruto plaće za travanj 2023. godine prema KDBiH²⁾*Table 2. Average monthly paid gross wages according to CEA²⁾, April 2023*

	Bruto plaće u KM <i>Gross wages in KM</i>				
	Ø2022	IV 2022	III 2023	IV 2023	
Ukupno	1 723	1 658	1 942	1 911	Total
A Poljoprivreda, šumarstvo i ribolov	1 488	1 437	1 672	1 602	A <i>Agriculture, forestry and fishing</i>
B Vađenje ruda i kamena	1 992	1 867	2 323	2 271	B <i>Mining and quarrying</i>
C Prerađivačka industrija	1 312	1 290	1 485	1 467	C <i>Manufacturing</i>
D Proizvodnja i opskrba električnom energijom, plinom, parom i klimatizacija	2 587	2 510	2 890	2 695	D <i>Electricity, gas, steam and air conditioning supply</i>
E Opskrba vodom; uklanjanje otpadnih voda, gospodarenje otpadom, te djelatnosti sanacije okoliša	1 536	1 496	1 686	1 643	E <i>Water supply; sewerage, waste management and remediation activities</i>
F Građevinarstvo	1 235	1 184	1 399	1 372	F <i>Construction</i>
G Trgovina na veliko i malo; popravak motornih vozila i motocikala	1 323	1 295	1 494	1 497	G <i>Wholesale and retail trade; repair of motor vehicles and motorcycles</i>
H Prijevoz i skladištenje	1 514	1 462	1 680	1 677	H <i>Transportation and storage</i>
I Djelatnosti pružanja smještaja, te pripreme i usluživanja hrane	1 108	1 079	1 242	1 251	I <i>Accommodation and food service activities</i>
J Informacije i komunikacije	2 511	2 468	2 873	2 848	J <i>Information and communication</i>
K Financijske djelatnosti i djelatnosti osiguranja	2 637	2 585	2 780	2 798	K <i>Financial and insurance activities</i>
L Poslovanje nekretninama	1 587	1 600	1 677	1 753	L <i>Real estate activities</i>
M Stručne, znanstvene i tehničke djelatnosti	1 953	1 898	2 161	2 144	M <i>Professional, scientific and technical activities</i>
N Administrativne i pomoćne uslužne djelatnosti	1 412	1 329	1 662	1 634	N <i>Administrative and support service activities</i>
O Javna uprava i obrana, obvezno socijalno osiguranje	2 307	2 220	2 588	2 558	O <i>Public administration and defence; compulsory social security</i>
P Obrazovanje	1 777	1 700	2 007	1 976	P <i>Education</i>
Q Djelatnosti zdravstvene i socijalne skrbi	2 267	2 105	2 544	2 433	Q <i>Human health and social work activities</i>
R Umjetnost, zabava i rekreacija	1 346	1 291	1 541	1 583	R <i>Arts, entertainment and recreation</i>
S Ostale uslužne djelatnosti	1 881	1 831	2 030	2 041	S <i>Other service activities</i>

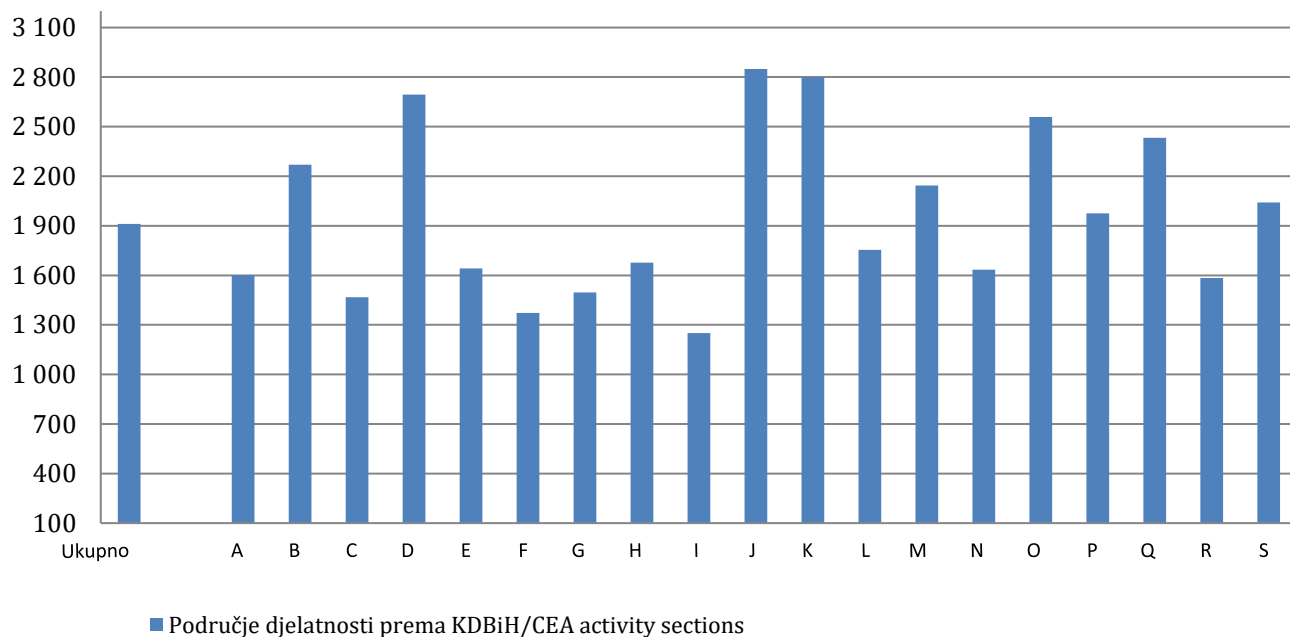
²⁾ KDBiH – Klasifikacija djelatnosti BiH
CEA – Classification of Economic Activities

Tablica 3. Prosječne mjesečne isplaćene bruto plaće za travanj 2023. godine prema KDBiH - indeksi
Table 3. Average monthly paid gross wages according to CEA, April 2023 - indices

	Nominalni indeksi <i>Nominal indices</i>				Realni indeksi <i>Real indices</i>				
	<u>IV 2023</u> III 2023	<u>IV 2023</u> IV 2022	<u>IV 2023</u> Ø 2022	<u>I-IV 2023</u> I-IV 2022	<u>IV 2023</u> III 2023	<u>IV 2023</u> IV 2022	<u>IV 2023</u> Ø 2022	<u>I-IV 2023</u> I-IV 2022	
Ukupno	98,4	115,2	110,9	115,5	98,3	106,8	104,6	103,9	Total
A Poljoprivreda, šumarstvo i ribolov	95,8	111,5	107,6	114,3	95,7	103,3	101,5	102,8	A <i>Agriculture, forestry and fishing</i>
B Vađenje ruda i kamena	97,8	121,6	114,0	121,5	97,7	112,7	107,6	109,2	B <i>Mining and quarrying</i>
C Prerađivačka industrija	98,8	113,8	111,8	114,8	98,7	105,5	105,5	103,2	C <i>Manufacturing</i>
D Proizvodnja i opskrba električnom energijom, plinom, parom i klimatizacija	93,3	107,4	104,2	109,4	93,2	99,5	98,3	98,4	D <i>Electricity, gas, steam and air conditioning supply</i>
E Opskrba vodom, uklanjanje otpadnih voda, gospodarenje otpadom, te djelatnosti sanacije okoliša	97,4	109,8	107,0	110,1	97,3	101,8	100,9	99,1	E <i>Water supply; sewerage, waste management and remediation activities</i>
F Građevinarstvo	98,1	115,9	111,1	116,4	98,0	107,4	104,8	104,6	F <i>Construction</i>
G Trgovina na veliko i malo; popravak motornih vozila i motocikala	100,2	115,6	113,1	115,7	100,1	107,1	106,7	104,0	G <i>Wholesale and retail trade; repair of motor vehicles and motorcycles</i>
H Prijevoz i skladištenje	99,8	114,7	110,7	114,5	99,7	106,3	104,5	102,9	H <i>Transportation and storage</i>
I Djelatnosti pružanja smještaja, te pripreme i usluživanja hrane	100,7	116,0	113,0	114,4	100,6	107,5	106,6	102,9	I <i>Accommodation and food service activities</i>
J Informacije i komunikacije	99,1	115,4	113,4	115,8	99,0	107,0	107,0	104,2	J <i>Information and communication</i>
K Financijske djelatnosti i djelatnosti osiguranja	100,6	108,3	106,1	107,5	100,5	100,3	100,1	96,7	K <i>Financial and insurance activities</i>
L Poslovanje nekretninama	104,5	109,6	110,5	108,6	104,4	101,6	104,2	97,7	L <i>Real estate activities</i>
M Stručne, znanstvene i tehničke djelatnosti	99,2	112,9	109,7	114,7	99,1	104,7	103,5	103,1	M <i>Professional, scientific and technical activities</i>
N Administrativne i pomoćne uslužne djelatnosti	98,4	123,0	115,8	127,3	98,3	114,0	109,2	114,5	N <i>Administrative and support service activities</i>
O Javna uprava i obrana, obvezno socijalno osiguranje	98,8	115,2	110,9	115,5	98,7	106,8	104,6	103,9	O <i>Public administration and defence; compulsory social security</i>
P Obrazovanje	98,5	116,3	111,2	116,9	98,4	107,7	104,9	105,1	P <i>Education</i>
Q Djelatnosti zdravstvene i socijalne skrbi	95,6	115,6	107,3	115,5	95,6	107,1	101,2	103,8	Q <i>Human health and social work activities</i>
R Umjetnost, zabava i rekreacija	102,7	122,6	117,6	117,8	102,6	113,6	111,0	106,0	R <i>Arts, entertainment and</i>
S Ostale uslužne djelatnosti	100,6	111,5	108,5	109,9	100,5	103,3	102,4	98,8	S <i>Other service activities</i>

Grafikon 1. Prosječne mjesečne bruto plaće za travanj 2023. godine prema KDBiH

Graph 1. Average monthly gross wages, according to CEA, April 2023



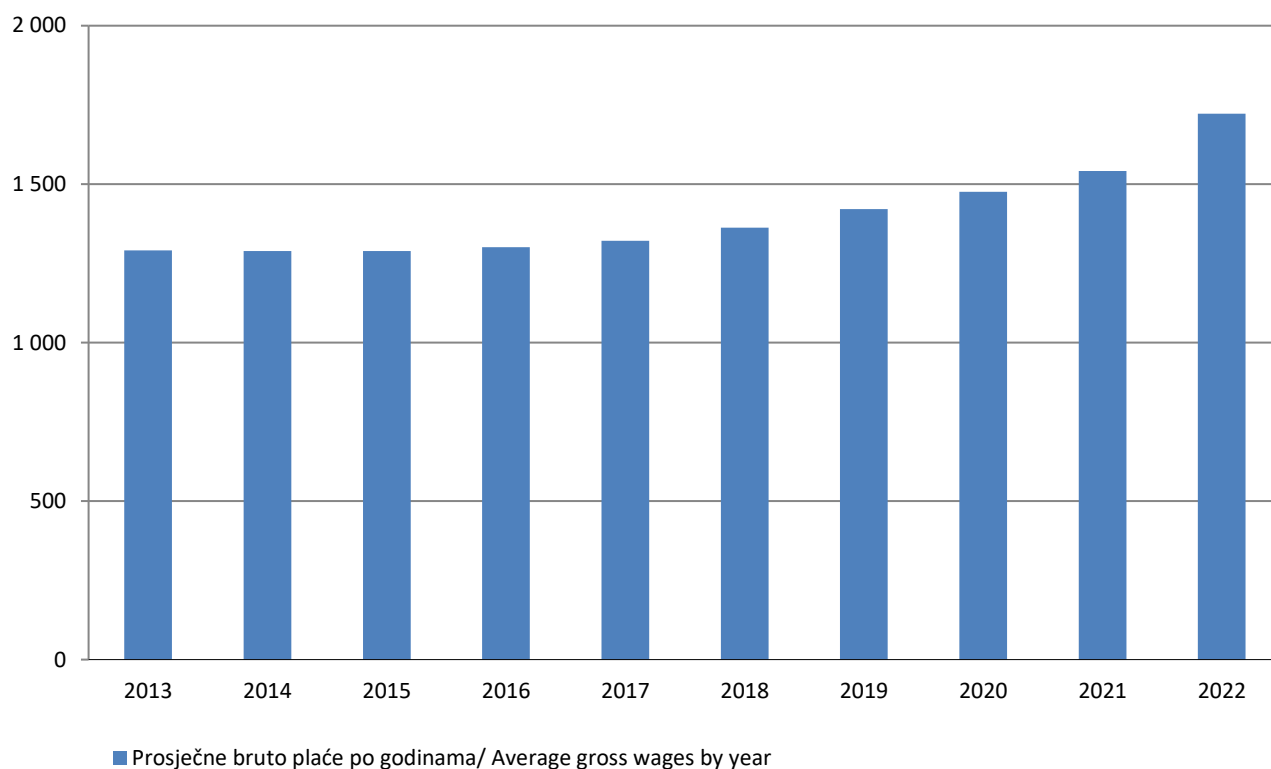
Područje djelatnosti prema KDBiH CEA activity sections

A	Poljoprivreda, šumarstvo i ribarstvo	A	Agriculture, forestry and fishing
B	Vađenje ruda i kamena	B	Mining and quarrying
C	Prerađivačka industrija	C	Manufacturing
D	Proizvodnja i opskrba električnom energijom, plinom, parom i klimatizacija	D	Electricity, gas, steam and air conditioning supply
E	Opskrba vodom, uklanjanje otpadnih voda, gospodarenje otpadom, te djelatnosti sanacije okoliša	E	Water supply; sewerage, waste management and remediation activities
F	Građevinarstvo	F	Construction
G	Trgovina na veliko i malo; popravak motornih vozila i motocikala	G	Wholesale and retail trade; repair of motor vehicles and motorcycles
H	Prijevoz i skladištenje	H	Transportation and storage
I	Djelatnosti pružanja smještaja, te pripreme i usluživanja hrane	I	Accommodation and food service activities
J	Informacije i komunikacije	J	Information and communication
K	Financijske djelatnosti i djelatnosti osiguranja	K	Financial and insurance activities
L	Poslovanje nekretninama	L	Real estate activities
M	Stručne, znanstvene i tehničke djelatnosti	M	Professional, scientific and technical activities
N	Administrativne i pomoćne uslužne djelatnosti	N	Administrative and support service activities
O	Javna uprava i obrana, obvezno socijalno osiguranje	O	Public administration and defence; compulsory social security
P	Obrazovanje	P	Education
Q	Djelatnosti zdravstvene zaštite i socijalne skrbi	Q	Human health and social work activities
R	Umjetnost, zabava i rekreacija	R	Arts, entertainment and recreation
S	Ostale uslužne djelatnosti	S	Other service activities

Tablica 4. Prosječne mjesečne bruto plaće od 2013. do 2022. godine prema KDBiH*Table 4. Average monthly gross wages from 2013 to 2022, according to CEA*

	2013	2014	2015	2016	2017	2018	2019	2020	2021	2022	
Ukupno	1 291	1 289	1 289	1 301	1 321	1 363	1 421	1 476	1 542	1 723	<i>Total</i>
A Poljoprivred, šumarstvo i ribolov	1 135	1 151	1 150	1 181	1 212	1 225	1 259	1 284	1 331	1 488	<i>A Agriculture, forestry and fishing</i>
B Vađenje ruda i kamena	1 481	1 500	1 509	1 523	1 565	1 615	1 647	1 712	1 772	1 992	<i>B Mining and quarrying</i>
C Prerađivačka industrija	892	882	880	911	950	988	1 042	1 074	1 147	1 312	<i>C Manufacturing</i>
D Proizvodnja i opskrba električnom energijom, plinom, parom i klimatizacija	2 083	2 097	2 105	2 120	2 143	2 208	2 261	2 287	2 413	2 587	<i>D Electricity, gas, steam and air conditioning supply</i>
E Opskrba vodom; uklanjanje otpadnih voda, gospodarenje otpadom, te djelatnosti sanacije okoliša	1 164	1 165	1 182	1 207	1 256	1 311	1 340	1 377	1 433	1 536	<i>E Water supply; sewerage, waste management and remediation activities</i>
F Građevinarstvo	822	820	800	815	853	885	948	991	1 075	1 235	<i>F Construction</i>
G Trgovina na veliko i malo; popravak motornih vozila i motocikala	887	887	890	902	943	982	1 052	1 091	1 139	1 323	<i>G Wholesale and retail trade; repair of motor vehicles and motorcycles</i>
H Prijevoz i skladištenje	1 178	1 169	1 197	1 205	1 220	1 262	1 282	1 297	1 323	1 514	<i>H Transportation and storage</i>
I Djelatnosti pružanja smještaja, te pripreme i usluživanja hrane	827	809	800	793	820	833	870	891	915	1 108	<i>I Accommodation and food service activities</i>
J Informacije i komunikacije	1 875	1 920	1 926	1 955	1 966	2 023	2 098	2 159	2 267	2 511	<i>J Information and communication</i>
K Financijske djelatnosti i djelatnosti osiguranja	2 120	2 125	2 150	2 186	2 252	2 310	2 461	2 487	2 579	2 637	<i>K Financial and insurance activities</i>
L Poslovanje nekretninama	1 234	1 252	1 176	1 230	1 269	1 158	1 269	1 232	1 308	1 587	<i>L Real estate activities</i>
M Stručne, znanstvene i tehničke djelatnosti	1 344	1 359	1 384	1 423	1 611	1 609	1 618	1 596	1 706	1 953	<i>M Professional, scientific and technical activities</i>
N Administrativne i pomoćne uslužne djelatnosti	881	821	822	817	880	928	964	1 005	1 100	1 412	<i>N Administrative and support service activities</i>
O Javna uprava i obrana, obvezno socijalno osiguranje	1 802	1 836	1 856	1 878	1 885	1 925	1 984	2 067	2 112	2 307	<i>O Public administration and defence; compulsory social security</i>
P Obrazovanje	1 313	1 329	1 337	1 338	1 331	1 387	1 473	1 540	1 590	1 777	<i>P Education</i>
Q Djelatnosti zdravstvene i socijalne skrbi	1 614	1 627	1 646	1 657	1 683	1 807	1 904	2 000	2 072	2 267	<i>Q Human health and social work activities</i>
R Umjetnost, zabava i rekreacija	1 015	948	922	956	967	969	1 067	1 089	1 145	1 346	<i>R Arts, entertainment and recreation</i>
S Ostale uslužne djelatnosti	1 566	1 481	1 503	1 505	1 457	1 514	1 594	1 620	1 697	1 881	<i>S Other service activities</i>

Grafikon 2. Prosječne mjesečne bruto plaće od 2013. do 2022.godine
Graph 2. Average monthly gross wages from 2013 to 2022



METODOLOŠKA OBJAŠNENJA

Izvor podataka

Podaci o prosječnim mjesečnim bruto plaćama prate se redovitim mjesečnim istraživanjem o zaposlenima i plaći (RAD - 1). Istraživanjem su obuhvaćeni zaposleni u pravnim osobama svih oblika vlasništva, u tijelima državne vlasti svih razina, ustanove i druge organizacije po organizaciono-teritorijalnom principu na razini općine.

Nisu obuhvaćeni zaposleni u obrtu i slobodnim profesijama kao i pripadnici obrane.

Podaci o plaćama prikupljaju se izvješćem koji se u pravnim osobama popunjava na temelju evidencija o plaćama.

Obuhvat i uporedivost

Istraživanjem o prosječnim mjesečnim isplaćenim neto i bruto plaćama zaposlenih u pravnim osobama obuhvaćene su isplaćene neto i bruto plaće zaposlenih koji imaju temeljen radni odnos, bez obzira na vrstu radnog odnosa i duljinu radnog vremena.

Podaci o prosječnoj mjesečnoj isplaćenoj neto i bruto plaći po zaposlenome iskazuju se prema načelu obavljenih isplata u tekućem za prethodni mjesec, što odgovara dinamici isplata u najvećem broju pravnih osoba, te se i prosjek plaće po zaposlenome odnosi na mjesec za koji je isplata primljena.

Definicije

Prosječna mjesečna bruto plaća obuhvaća sve vrste neto plaća zaposlenih plus zakonom propisana obvezna izdvajanja iz bruto plaće (doprinosi iz bruto plaće i akontacija poreza na dohodak).

Nominalni indeksi bruto plaća izračunavaju se iz podataka o prosječnim mjesečnim iznosima bruto plaća za odgovarajuće mjesece i godine.

Kratice

d.n. drugdje nespomenuto
KDBiH Klasifikacija djelatnosti BiH
KM konvertibilna marka

Znakovi

- nema pojave

METHODOLOGICAL EXPLANATIONS

Data source

Data on average monthly gross wages are based on regular monthly survey on employment and wages (RAD -1). The survey comprises persons in employment in legal entities of all types of ownership, government bodies, institutions and other organizations.

Persons employed in crafts and trades and free lances and persons employed in defence are not covered.

Data on wages are collected by a report form to be filled in by legal entities on the basis of their respective payrolls.

Coverage and comparability

The statistical survey on average monthly gross and net wages of persons employed in legal entities includes gross and net earnings of persons in permanent employment, irrespective of the kind of employment and number of working-hours.

Data on average gross and net wages are presented according to realised pays in current for previous month, which is in line with the pay-off dynamics in most legal entities, so the average wage per employed person refers to the month for which the pay is received.

Definitions

Average monthly gross wages comprise net income of a person in employment plus contributions from gross wages and advance income tax as prescribed by law.

Nominal indices of gross wages are calculated from data on average monthly gross wages for respective month and year.

Abbreviations

*n.e.c. not elsewhere classified
CEA Classification of Economic Activities
KM Convertible mark*

Symbols

- no occurrence

Publikuje Agencija za statistiku Bosne i Hercegovine, 71000 Sarajevo, Zelenih beretki 26
Published by the Agency for Statistics of the Bosnia and Herzegovina, 71000 Sarajevo, Zelenih beretki 26

Telefon/Phone: +387 (33) 911 911 | Telefaks/Telefax: +387 (33) 220 622
Elektronska pošta/E-mail: bhas@bhas.gov.ba | Internetska stranica/Web site: www.bhas.gov.ba

Odgovorne osobe/Responsible persons:

Radoslav Ćorović, pomoćnik ravnateljice za demografiju i socijalne statistike
Radoslav Ćorović, Assistant Director for Demography and Social Statistics

Vesna Ćužić, ravnateljica
Vesna Ćužić, Director

Priopćenje priredili: Radoslav Ćorović, Vladimir Mijović i Tijana Popić
Prepared by: Radoslav Ćorović, Vladimir Mijović and Tijana Popić



Razmislite o očuvanju okoliša prije tiskanja dokumenta.
Please consider the environment before printing this document.