





PRIOPĆENJE

FIRST RELEASE



  Obvezni ste da prilikom dozvoljenih radnji, u svom proizvodu ili aplikaciji navedete izvor podataka.
You are required to specify a data source when allowed in your product or application.

GODINA/YEAR XVI

SARAJEVO, 18.01.2023.

BROJ/NUMBER 11

DEMOGRAFIJA I SOCIJALNE STATISTIKE

DEMOGRAPHY AND SOCIAL STATISTICS

Prosječne mjesečne bruto plaće zaposlenih za studeni 2022. godine

Average monthly gross earnings of persons in employment November 2022

Prosječna mjesečna bruto plaća po zaposlenome u pravnim osobama u BiH za studeni 2022. godine iznosila je 1 807 KM, što pokazuje nominalan rast za 12,6% u odnosu na prosinac 2021. godine.

In November 2022, the average monthly gross earning per person in employment in legal entities in BiH amounted to 1 807 KM, which represented the nominal increase of 12,6% as compared to December 2021.

Prosječna mjesečna bruto plaća za studeni 2022. godine u odnosu na studeni 2021. godine nominalno je viša za 14,5%.

In comparison to November 2021 the average monthly gross earnings for the November 2022 was nominally by 14,5% higher.

Tablica 1. Prosječne mjesečne bruto plaće za studeni 2022. godine

Table 1. Average monthly gross earnings, November 2022

	XI 2022	Indeksi <i>Indices</i>		
		<u>XI 2022</u> XII 2021	<u>XI 2022</u> XI 2021	
Prosječna mjesečna bruto plaća, KM ¹⁾	1 807	112,6	114,5	<i>Average monthly gross earning, KM¹⁾</i>

1) KM – Konvertibilna marka
KM – Convertible mark

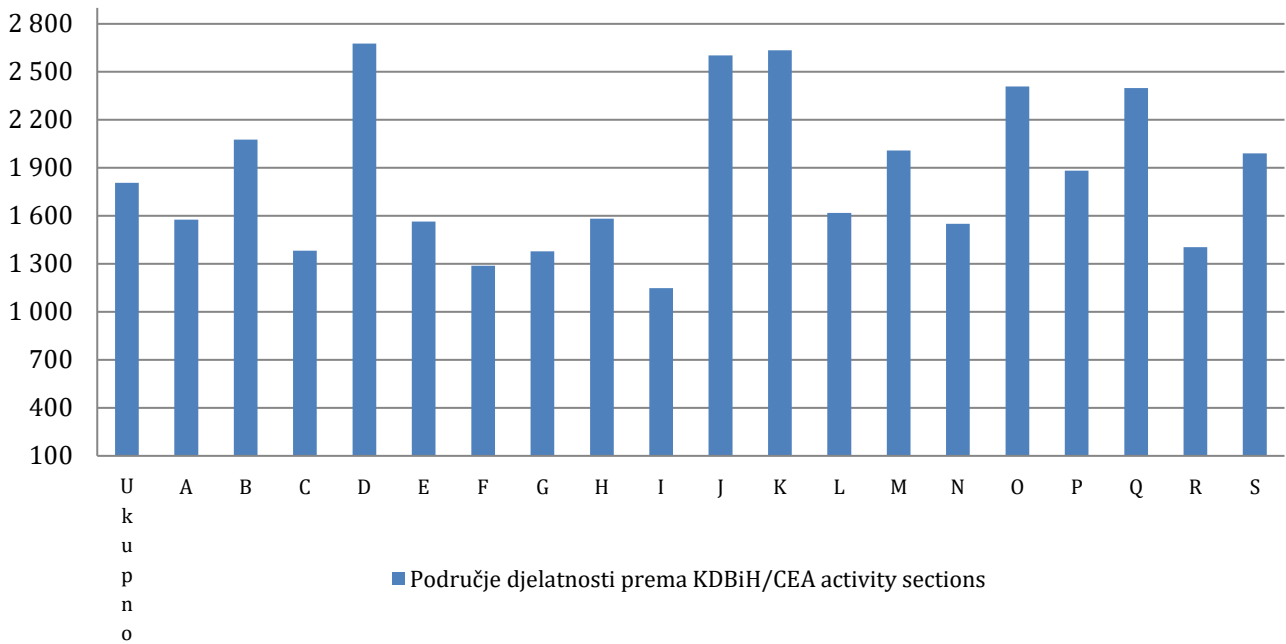
Tablica 2. Prosječne mjesečne bruto plaće za studeni 2022. godine prema KDBiH²⁾

Table 2. Average monthly gross earnings according to CEA²⁾, November 2022

	XI 2022	Nominalni indeksi <i>Nominal indices</i>			
		<u>XI 2022</u> XII 2021	<u>XI 2022</u> XI 2021	<u>XI 2022</u> Ø2021	
Ukupno	1 807	112,6	114,5	117,2	Total
A Poljoprivreda, šumarstvo i ribarstvo	1 576	115,6	112,6	118,4	A <i>Agriculture, forestry and fishing</i>
B Vađenje ruda i kamena	2 076	115,4	115,8	117,2	B <i>Mining and quarrying</i>
C Prerađivačka industrija	1 381	114,5	115,7	120,4	C <i>Manufacturing</i>
D Proizvodnja i opskrba električnom energijom, plinom, parom i klimatizacija	2 676	105,9	108,4	110,9	D <i>Electricity, gas, steam and air conditioning supply</i>
E Opskrba vodom; uklanjanje otpadnih voda, gospodarenje otpadom, te djelatnosti sanacije okoliša	1 565	107,2	109,3	109,2	E <i>Water supply; sewerage, waste management and remediation activities</i>
F Građevinarstvo	1 288	113,5	116,1	119,8	F <i>Construction</i>
G Trgovina na veliko i malo; popravak motornih vozila i motocikala	1 378	114,9	117,1	121,0	G <i>Wholesale and retail trade; repair of motor vehicles and motorcycles</i>
H Prijevoz i skladištenje	1 582	116,1	115,6	119,6	H <i>Transportation and storage</i>
I Djelatnosti pružanja smještaja, te pripreme i usluživanja hrane	1 148	119,1	119,0	125,5	I <i>Accommodation and food service activities</i>
J Informacije i komunikacije	2 602	109,6	113,6	114,8	J <i>Information and communication</i>
K Financijske djelatnosti i djelatnosti osiguranja	2 635	91,9	104,4	102,2	K <i>Financial and insurance activities</i>
L Poslovanje nekretninama	1 618	113,4	116,3	123,7	L <i>Real estate activities</i>
M Stručne, znanstvene i tehničke djelatnosti	2 008	113,1	117,2	117,7	M <i>Professional, scientific and technical activities</i>
N Administrativne i pomoćne uslužne djelatnosti	1 550	125,8	130,2	140,9	N <i>Administrative and support service activities</i>
O Javna uprava i obrana, obvezno socijalno osiguranje	2 409	112,1	113,4	114,1	O <i>Public administration and defence; compulsory social security</i>
P Obrazovanje	1 883	116,4	116,3	118,5	P <i>Education</i>
Q Djelatnosti zdravstvene zaštite i socijalne skrbi	2 400	110,1	112,4	115,8	Q <i>Human health and social work activities</i>
R Umjetnost, zabava i rekreacija	1 405	120,1	120,4	122,7	R <i>Arts, entertainment and recreation</i>
S Ostale uslužne djelatnosti	1 991	113,6	120,6	117,4	S <i>Other service activities</i>

²⁾ KDBiH – Klasifikacija djelatnosti BiH
CEA – Classification of Economic Activities

Grafikon 1. Prosječne mjesečne bruto plaće za studeni 2022. godine prema KDBiH
Graph 1. Average monthly gross earnings, according to CEA, November 2022



Područje djelatnosti prema KDBiH
CEA activity sections

A	Poljoprivreda, šumarstvo i ribarstvo	A	<i>Agriculture, forestry and fishing</i>
B	Vađenje ruda i kamena	B	<i>Mining and quarrying</i>
C	Prerađivačka industrija	C	<i>Manufacturing</i>
D	Proizvodnja i opskrba električnom energijom, plinom, parom i klimatizacija	D	<i>Electricity, gas, steam and air conditioning supply</i>
E	Opskrba vodom, uklanjanje otpadnih voda, gospodarenje otpadom, te djelatnosti sanacije okoliša	E	<i>Water supply; sewerage, waste management and remediation activities</i>
F	Građevinarstvo	F	<i>Construction</i>
G	Trgovina na veliko i malo; popravak motornih vozila i motocikala	G	<i>Wholesale and retail trade; repair of motor vehicles and motorcycles</i>
H	Prijevoz i skladištenje	H	<i>Transportation and storage</i>
I	Djelatnosti pružanja smještaja, te pripreme i usluživanja hrane	I	<i>Accommodation and food service activities</i>
J	Informacije i komunikacije	J	<i>Information and communication</i>
K	Financijske djelatnosti i djelatnosti osiguranja	K	<i>Financial and insurance activities</i>
L	Poslovanje nekretninama	L	<i>Real estate activities</i>
M	Stručne, znanstvene i tehničke djelatnosti	M	<i>Professional, scientific and technical activities</i>
N	Administrativne i pomoćne uslužne djelatnosti	N	<i>Administrative and support service activities</i>
O	Javna uprava i obrana, obavezno socijalno osiguranje	O	<i>Public administration and defence; compulsory social security</i>
P	Obrazovanje	P	<i>Education</i>
Q	Djelatnosti zdravstvene zaštite i socijalne skrbi	Q	<i>Human health and social work activities</i>
R	Umjetnost, zabava i rekreacija	R	<i>Arts, entertainment and recreation</i>
S	Ostale uslužne djelatnosti	S	<i>Other service activities</i>

METODOLOŠKA OBJAŠNENJA

Izvor podataka

Podaci o prosječnim mjesečnim bruto plaćama prate se redovitim mjesečnim istraživanjem o zaposlenima i plaći (RAD - 1). Istraživanjem su obuhvaćeni zaposleni u pravnim osobama svih oblika vlasništva, u tijelima državne vlasti svih razina, ustanove i druge organizacije po organizaciono-teritorijalnom principu na razini općine.

Nisu obuhvaćeni zaposleni u obrtu i slobodnim profesijama kao i pripadnici obrane.

Podaci o plaćama prikupljaju se izvješćem koji se u pravnim osobama popunjava na temelju evidencija o plaćama.

Obuhvat i uporedivost

Istraživanjem o prosječnim mjesečnim isplaćenim neto i bruto plaćama zaposlenih u pravnim osobama obuhvaćene su isplaćene neto i bruto plaće zaposlenih koji imaju zasnovan radni odnos, bez obzira na vrstu radnog odnosa i duljinu radnog vremena.

Podaci o prosječnoj mjesečnoj isplaćenoj neto i bruto plaći po zaposlenome iskazuju se prema načelu obavljenih isplata u tekućem za prethodni mjesec, što odgovara dinamici isplata u najvećem broju pravnih osoba, te se i prosjek plaće po zaposlenome odnosi na mjesec za koji je isplata primljena.

Definicije

Prosječna mjesečna bruto plaća obuhvaća sve vrste neto plaća zaposlenih plus zakonom propisana obvezna izdvajanja iz bruto plaće (doprinosi iz bruto plaće i akontacija poreza na dohodak).

Nominalni indeksi bruto plaća izračunavaju se iz podataka o prosječnim mjesečnim iznosima bruto plaća za odgovarajuće mjesece i godine.

Kratice

d.n. drugdje nespomenuto
KDBiH Klasifikacija djelatnosti BiH
KM konvertibilna marka

Znakovi

- nema pojave

METHODOLOGICAL EXPLANATIONS

Data source

Data on average monthly gross earnings are based on regular monthly survey on employment and wages (RAD -1). The survey comprises persons in employment in legal entities of all types of ownership, government bodies, institutions and other organizations.

Persons employed in crafts and trades and free lances and persons employed in defence are not covered.

Data on earnings are collected by a report form to be filled in by legal entities on the basis of their respective payrolls.

Coverage and comparability

The statistical survey on average monthly gross and net earnings of persons employed in legal entities includes gross and net earnings of persons in permanent employment, irrespective of the kind of employment and number of working-hours.

Data on average gross and net earnings are presented according to realised pays in current for previous month, which is in line with the pay-off dynamics in most legal entities, so the average earning per employed person refers to the month for which the pay is received.

Definitions

Average monthly gross earnings comprise net income of a person in employment plus contributions from gross earnings and advance income tax as prescribed by law.

Nominal indices of gross earnings are calculated from data on average monthly gross earnings for respective month and year.

Abbreviations

n.e.c. not elsewhere classified
CEA Classification of Economic Activities
KM Convertible mark

Symbols

- no occurrence

Publikuje Agencija za statistiku Bosne i Hercegovine, 71000 Sarajevo, Zelenih beretki 26
Published by the Agency for Statistics of the Bosnia and Herzegovina, 71000 Sarajevo, Zelenih beretki 26

Telefon/Phone: +387 (33) 911 911 | Telefaks/Telefax: +387 (33) 220 622
Elektronska pošta/E-mail: bhas@bhas.gov.ba | Internetska stranica/Web site: www.bhas.gov.ba

Odgovorne osobe/Responsible persons:

Radoslav Ćorović, pomoćnik ravnateljice za demografiju i socijalne statistike
Radoslav Ćorović, Assistant Director for Demography and Social Statistics

Vesna Ćužić, ravnateljica
Vesna Ćužić, Director

Priopćenje priredili: Vladimir Mijović i Tijana Popić
Prepared by: Vladimir Mijović and Tijana Popić



 **Razmislite o očuvanju okoliša prije tiskanja dokumenta.**
Please consider the environment before printing this document.